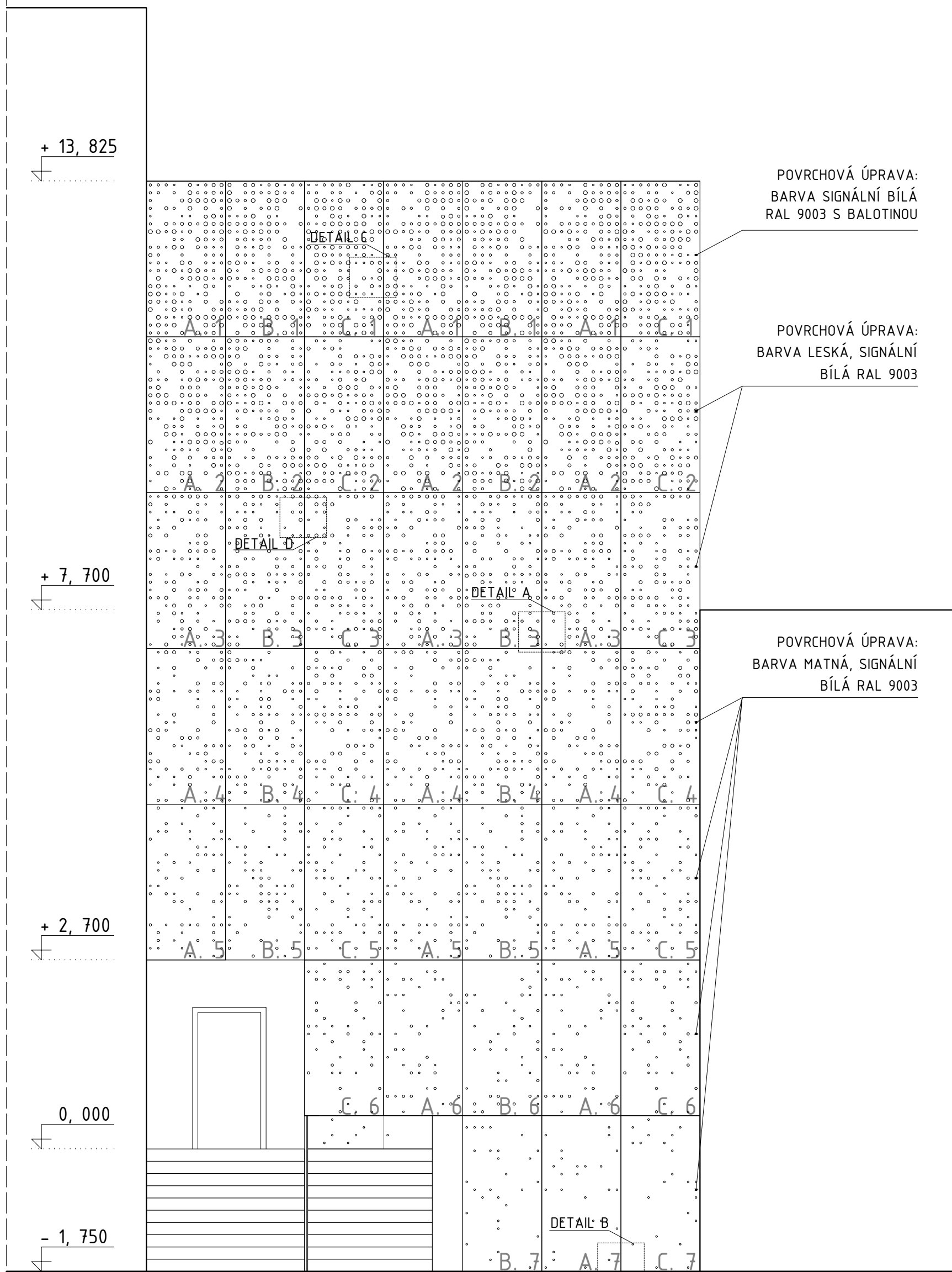
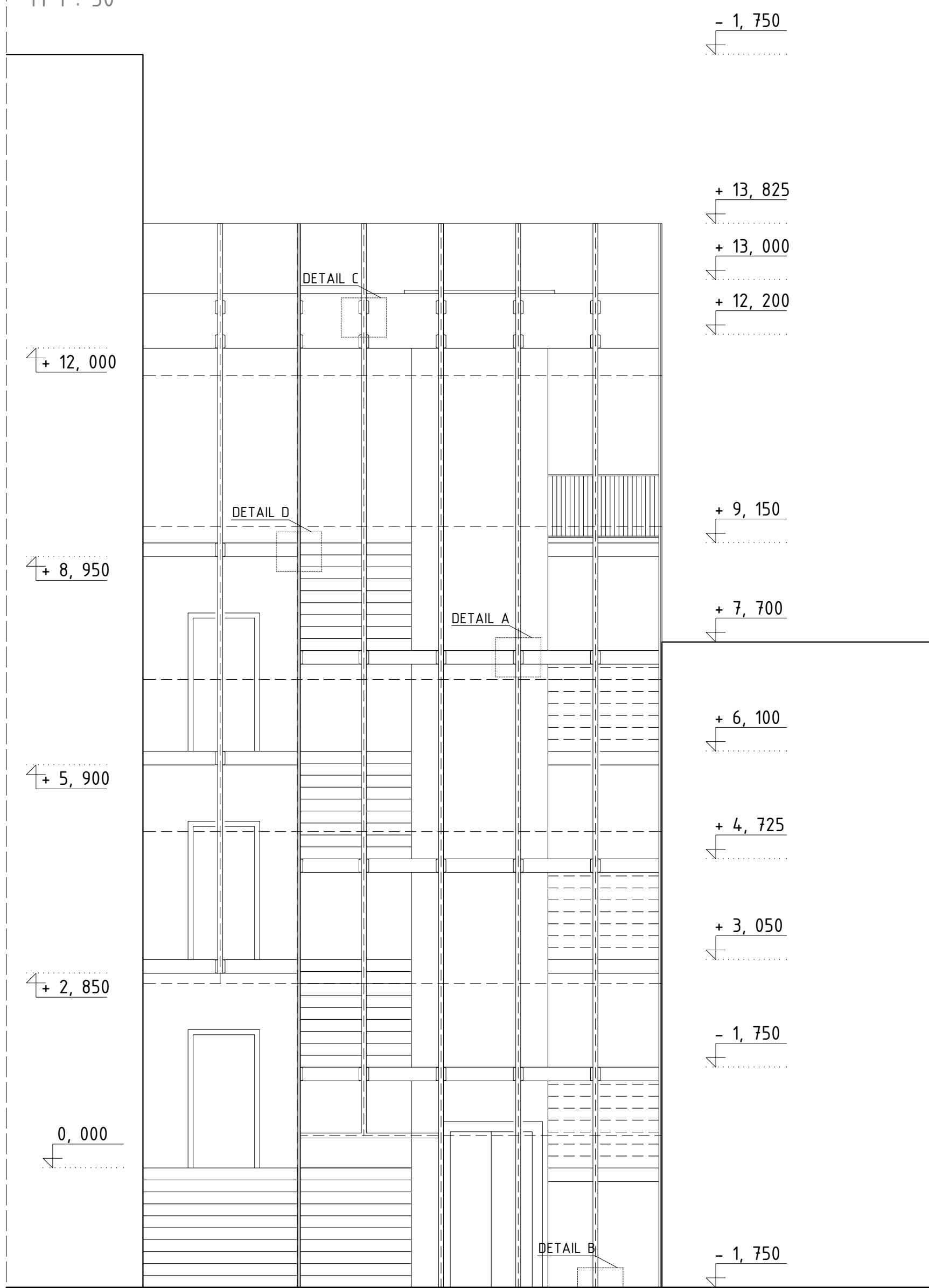


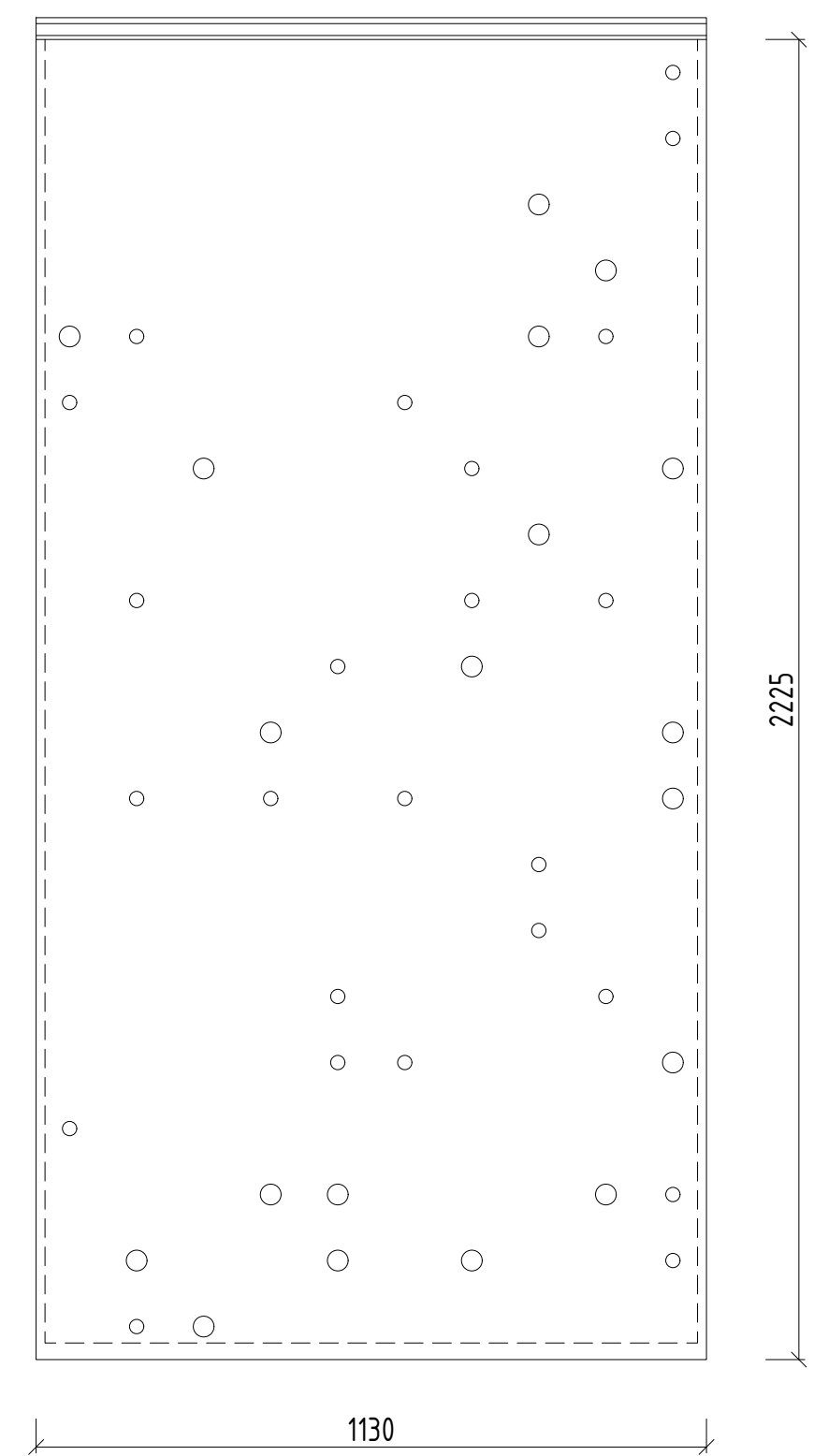
M 1 : 50



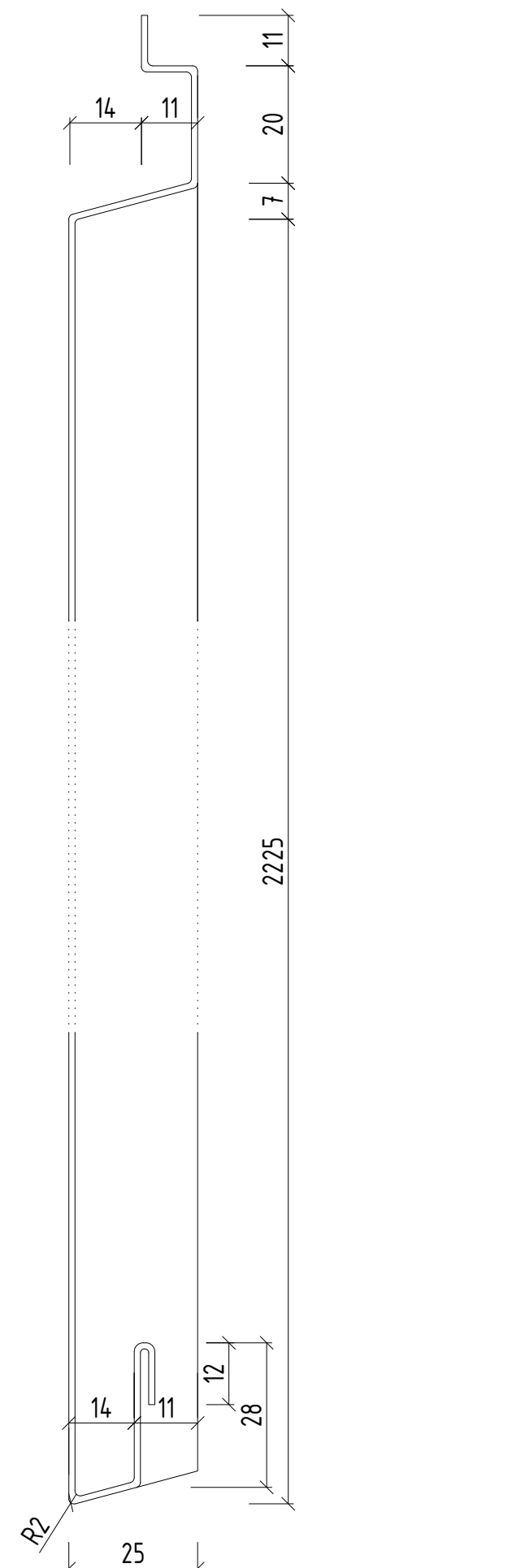
M 1 : 50



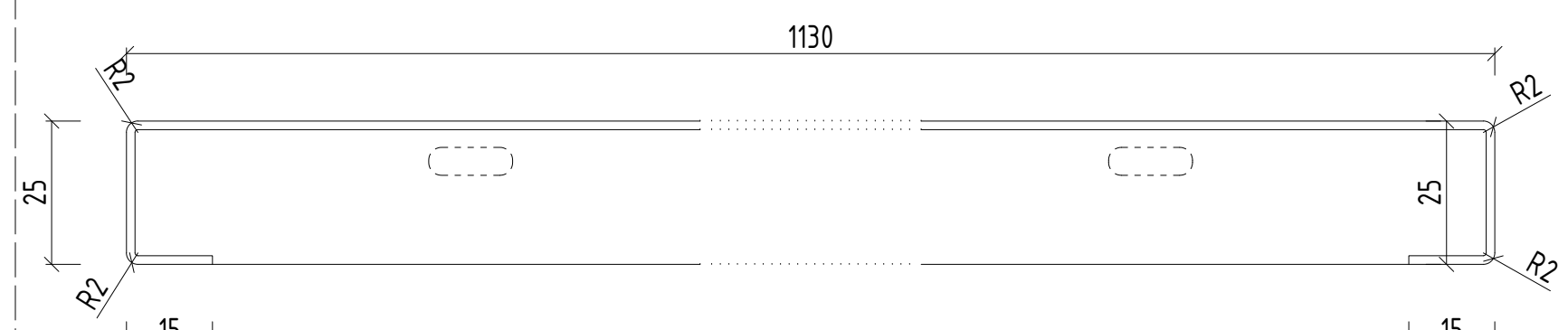
M 1 : 10



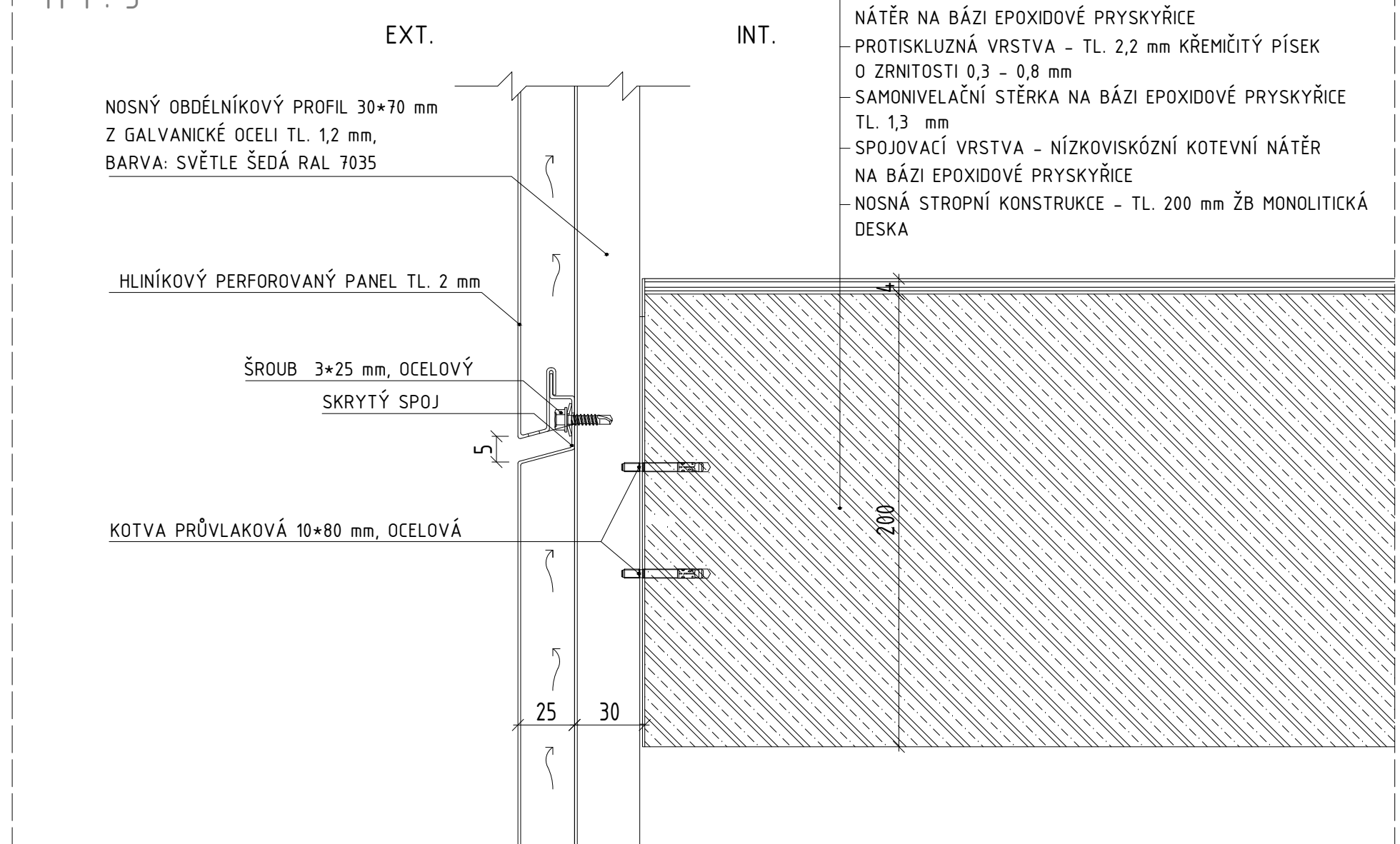
M 1 : 1



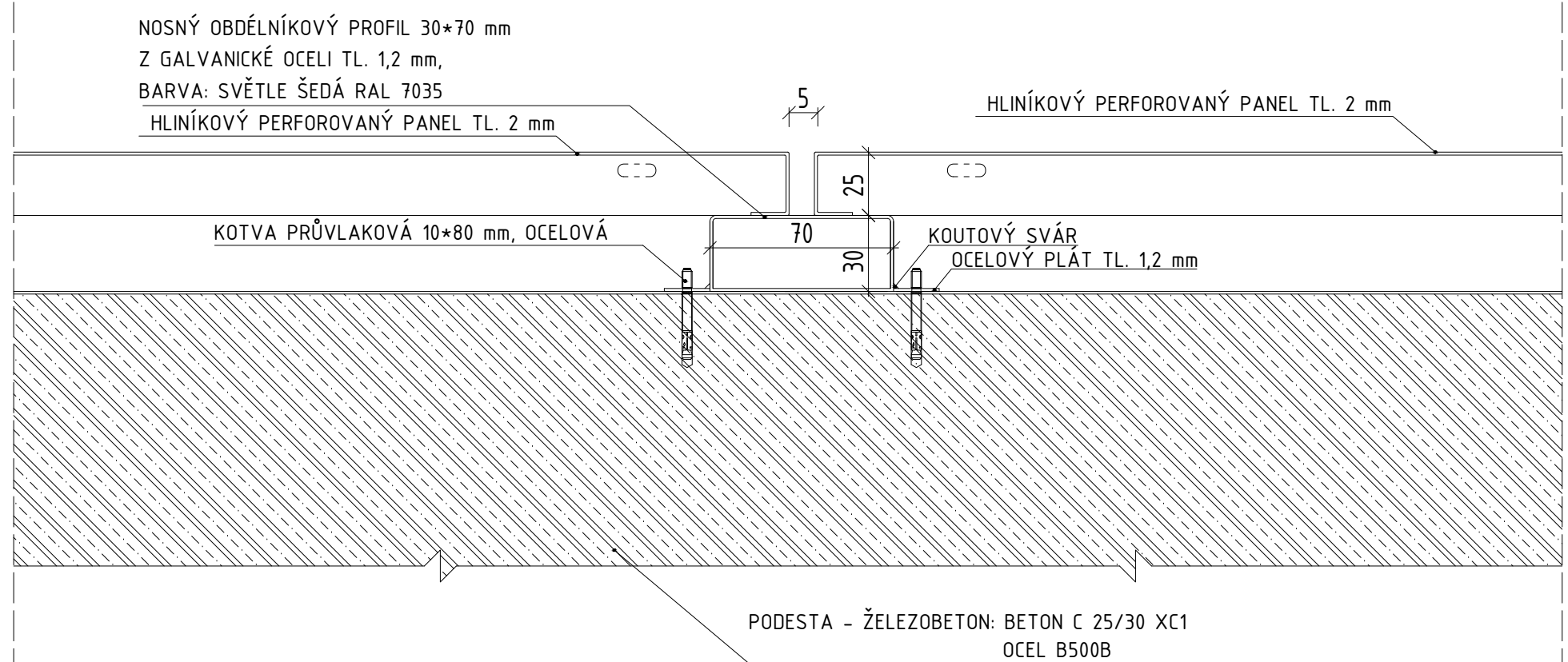
M 1 : 1



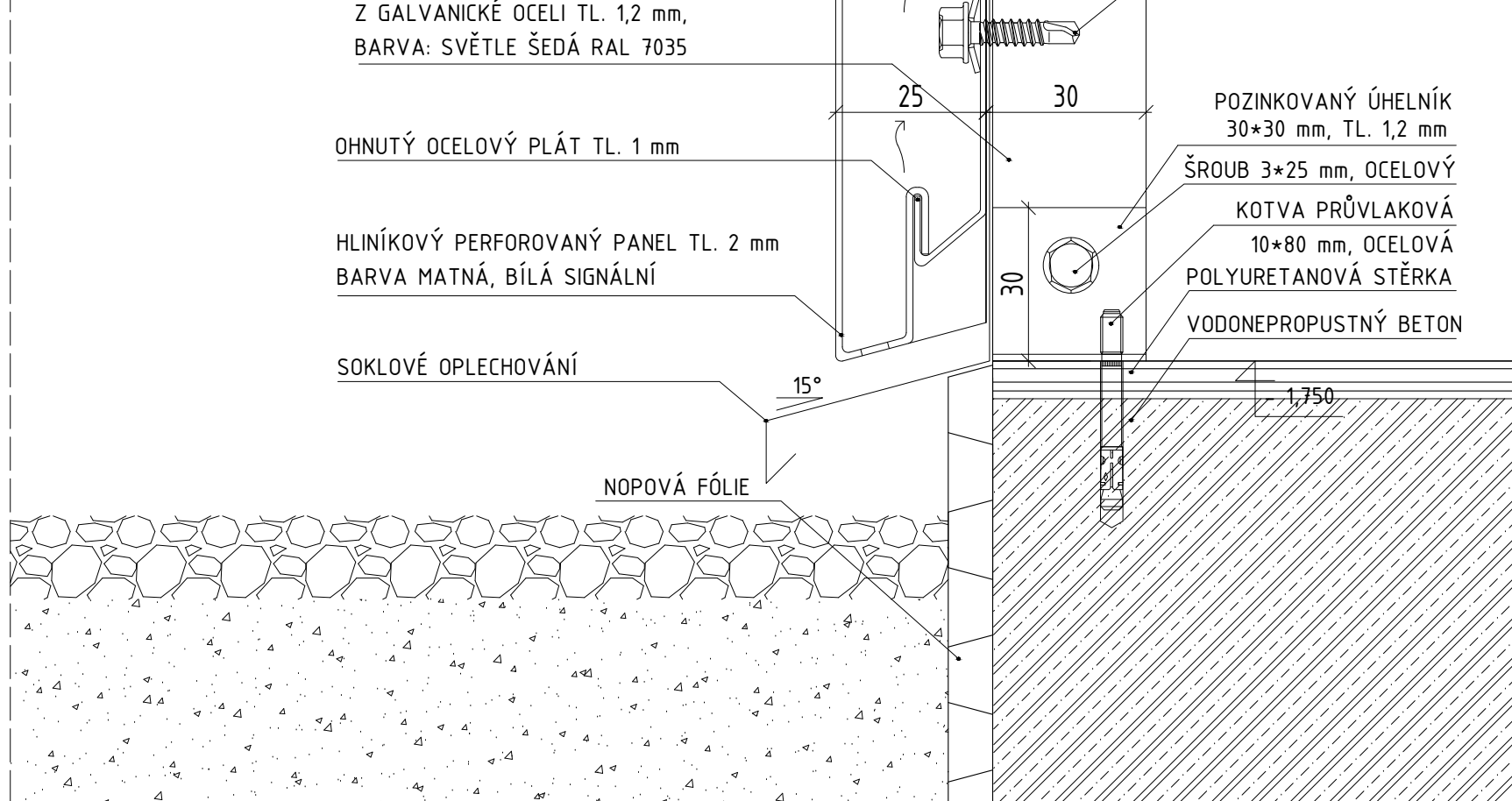
M 1 : 5



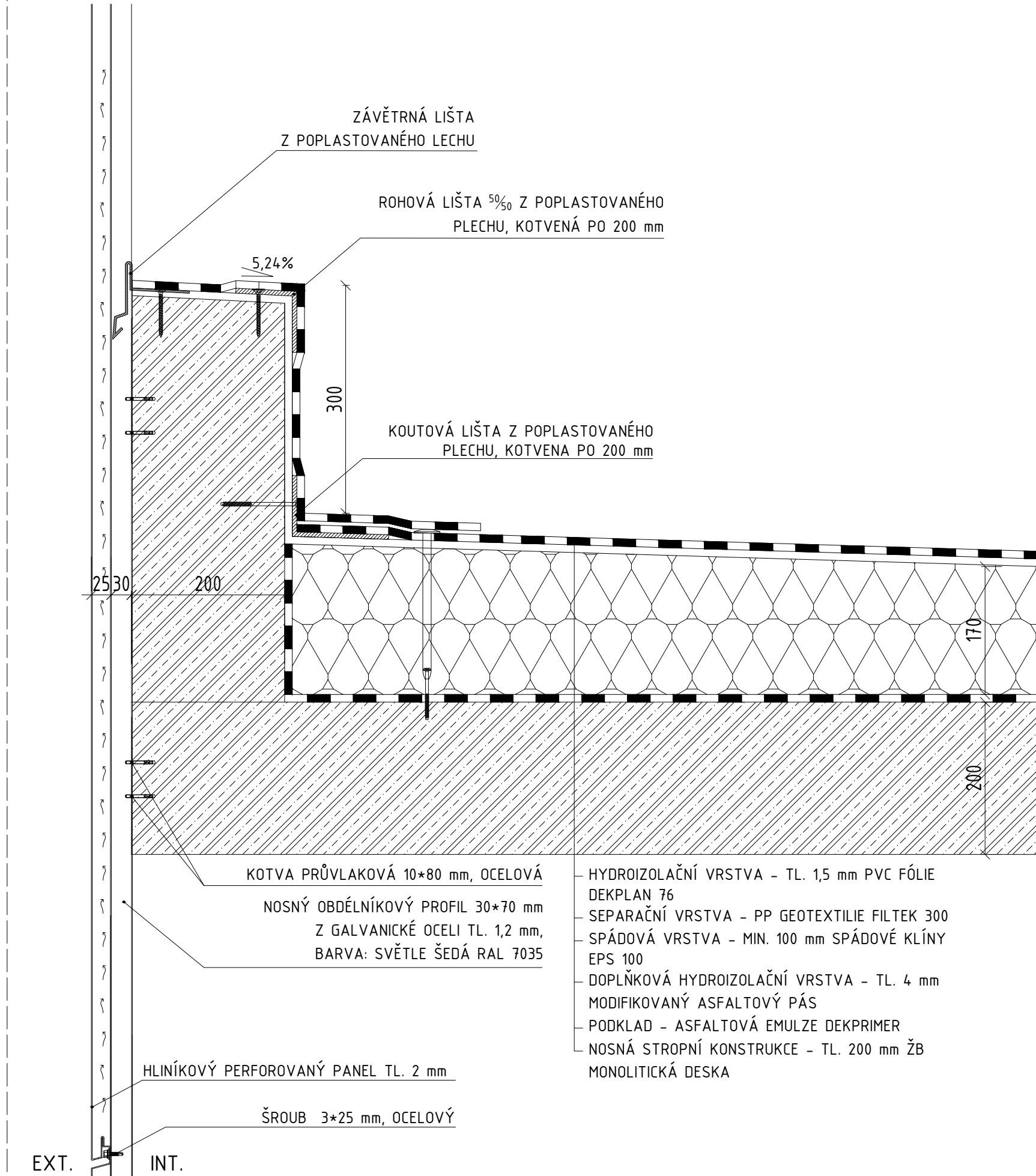
M 1 : 2



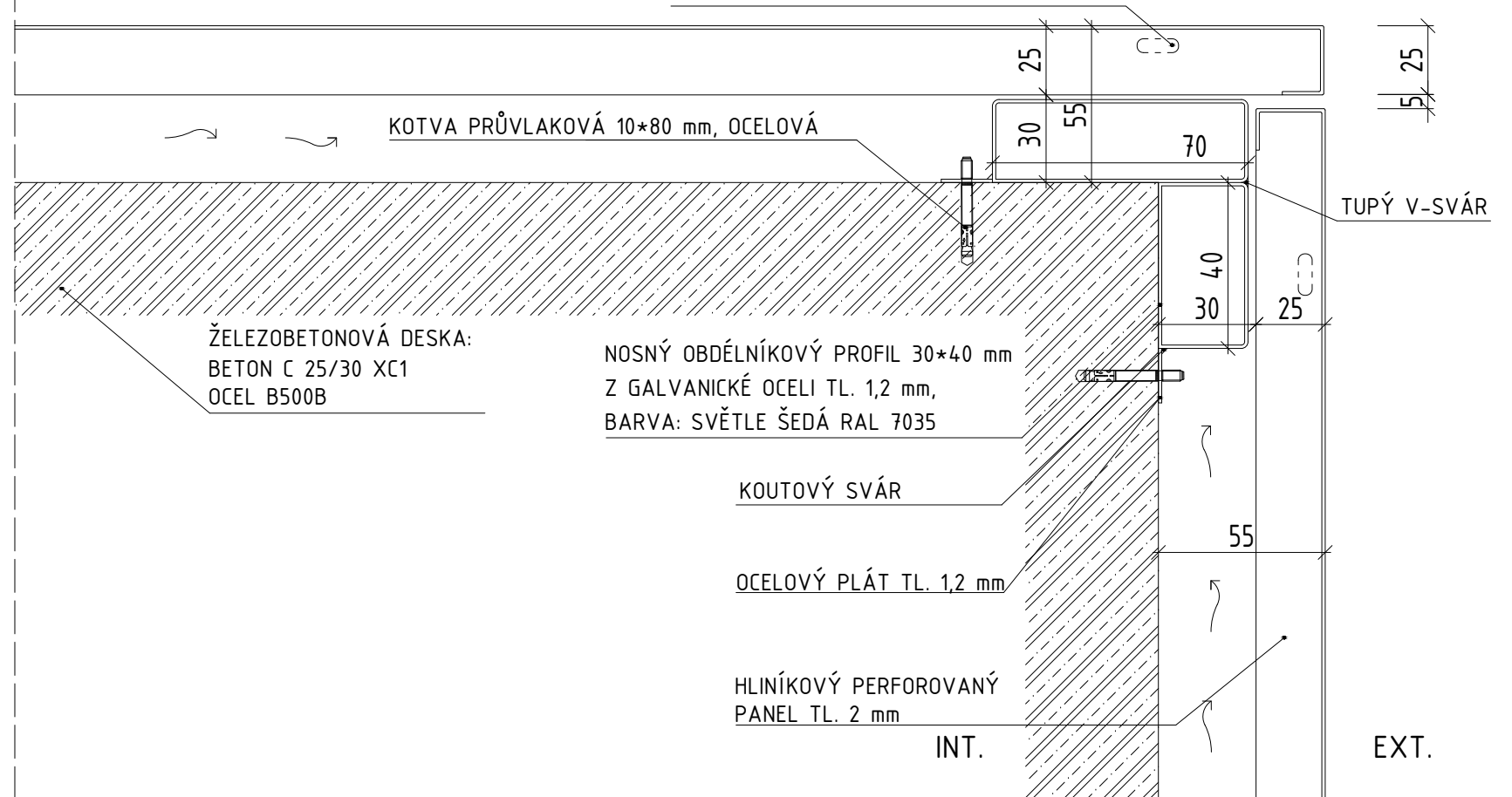
M 1 : 1



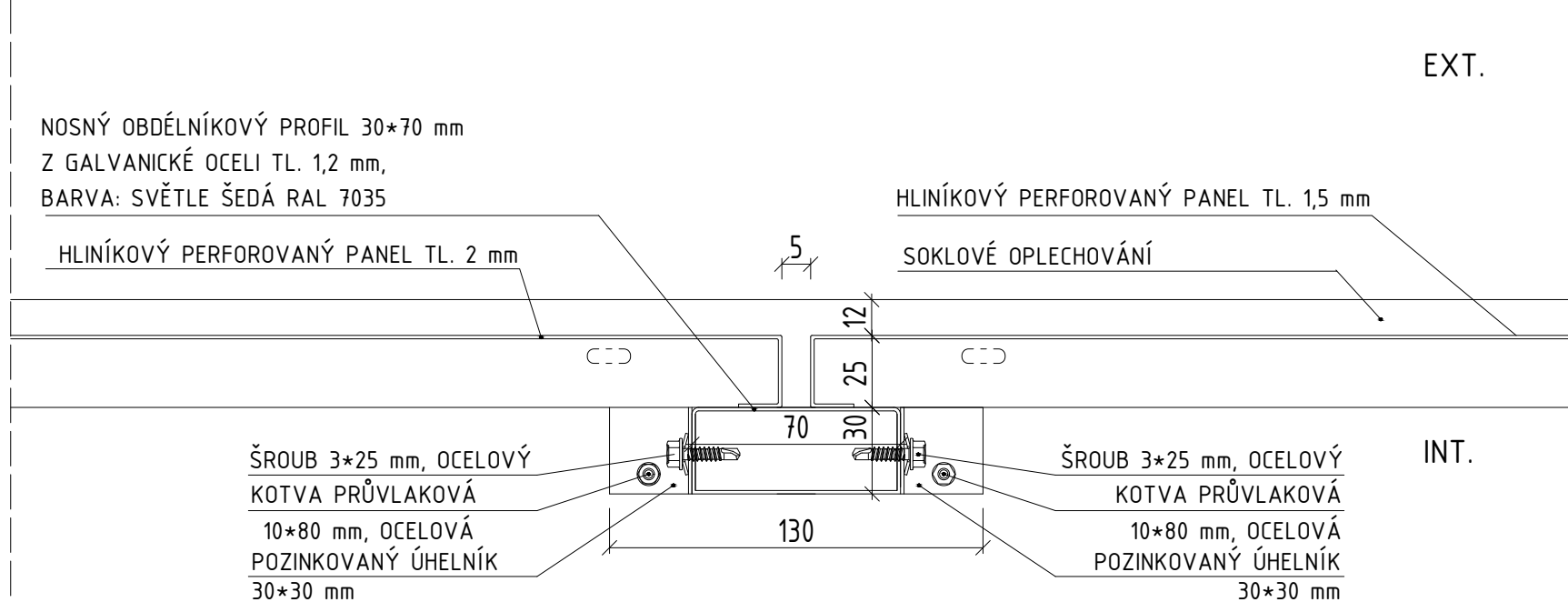
M 1 : 5



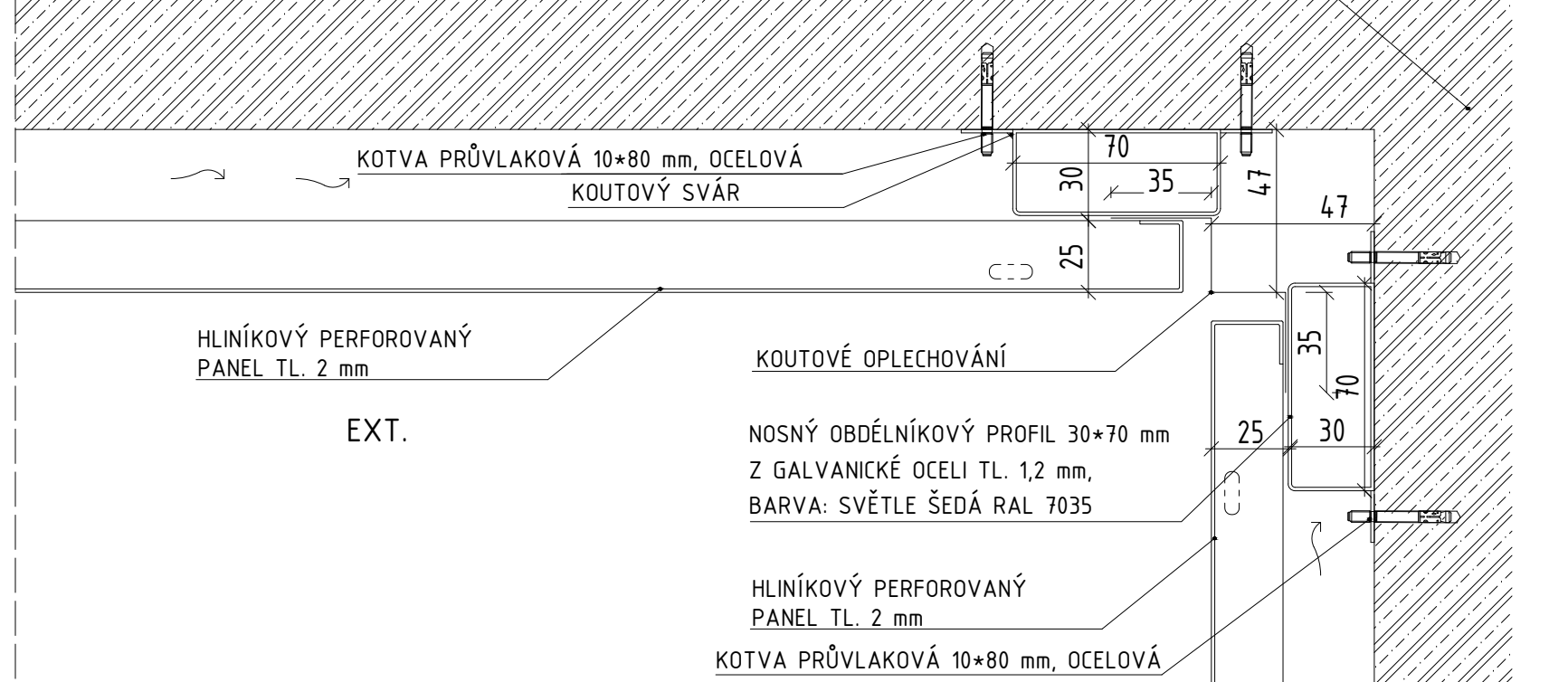
M 1 : 2



M 1 : 2



M 1 : 2

[illegible]

PERFOROVANÉ PANELE BUDU VYRÁBĚNY Z HLINÍKOVÝM PLECHU O TL. 2 mm, HMOTNOSTI 5 kg/m², VELIKOSTI PANELEJ 2252x1130 mm, HLUBOKA PANELEJ 25 mm. NEJPŘVĚ JE PLECH DLE ROZVÝTNÉHO POHLEDY VYRŽENÝ, NÁSLEDNĚ JE VYTVOŘENA PERFORACE - POUŽITÍM LASERU S VODNÍM PÁPKSM. OTVORY BUDU LASEROVÁNÝ DLE PŘÍLOŽENÉHO AUTOCADOVÉHO SOUBORU. PO VYRŽENÍ BUDOU JĚMNĚ OBRUŠENY. PLECH JE PAK OHNUT V ČS OBYCHÁM STROJÍ. V DALŠÍM KROKU JE PANEĽ NÁTEREM ZÁKLADOVÝM NÁTEREM NA NEŽELEŽNÉ KOVY (GALVINO). PO 30 MINUTÁCH JE PROVEDEN PRVNÍM NÁTER - ANTIKOROZÍ ZÁKLADNÍ BARVOU, BÍŁA SIGNÁLNÍ RAL 9003, MAT ĽESKLÍ KOVY (ALKYNO). POUŽÍTEJ MALÍŘSKÝ VÁLEČEK, BARVA JE ZŘEDĚNÁ ŘEDIDLEM NA SYNTETICKÉ BARVY, BARVA SCHNE 24 HODIN PRÍKOVJÉ TEPLOTĚ, NÁSLEDNĚ PROBEHNE VRCHNÍ NÁTER STEJNOU BARVOU. U PANEĽU Z NEJVVŠÍHO PÁSU JE PO TŘECH HODINÁCH Z VNĚJŠÍ A VNITŘNÍ STRANY PANEĽU NÁSYPANÁ BALOTINA ŠÍRA (OTVORY ŠÍTA MUSÍ ODPOVÍDAT FRAKCI BALOTINY 200-300 µm). BARVA TVRDNĚ ČAS 30 DNÍ.


OZN.	A.1	A.2	A.3	A.4	A.5	A.6	A.7
POČET KUSŮ	3	3	3	3	3	2	1

CELKEM A PANELŮ: 18 ks
 CELKEM B PANELŮ: 12 ks
 CELKEM C PANELŮ: 13 ks
CELKEM PANELŮ: 43 ks

OZN.	A.1	A.2	A.3	A.4	A.5	A.6	A.7
POČET KUSŮ	3	3	3	3	3	2	1

OZN.	B.1	B.2	B.3	B.4	B.5	B.6	B.7
POČET KUSŮ	2	2	2	2	2	1	1

OZN.	C.1	C.2	C.3	C.4	C.5	C.6	C.7
POČET KUSŮ	2	2	2	2	2	2	1

BAKALÁŘSKÁ PRÁCE			
Autor práce:	Ondřej Sedlá	Číslo paré:	
Vedoucí práce:	doc. Ing. arch. Jura Dulečnická, Ph.D. Ing. Petr Jelínek, Ph.D.		
Název práce:	REZIDENCE BERKOVA	Datum:	17. 12. 2019
Název výkresu:	DETAIL OBVODOVÉHO PLÁŠTĚ SCHODIŠTĚ	mřížkov:	číslo výkr:
		1:50, 1:5, 1:2, 1:1	D-01