

LEGENDY ZNAČEK A POPISŮ:

- A

SILIKONOVÁ OMÍTKA, JEMNÁ STRUKTURA,
BARVA BILÁ SIGNÁLNÍ (RAL 9007)
- B

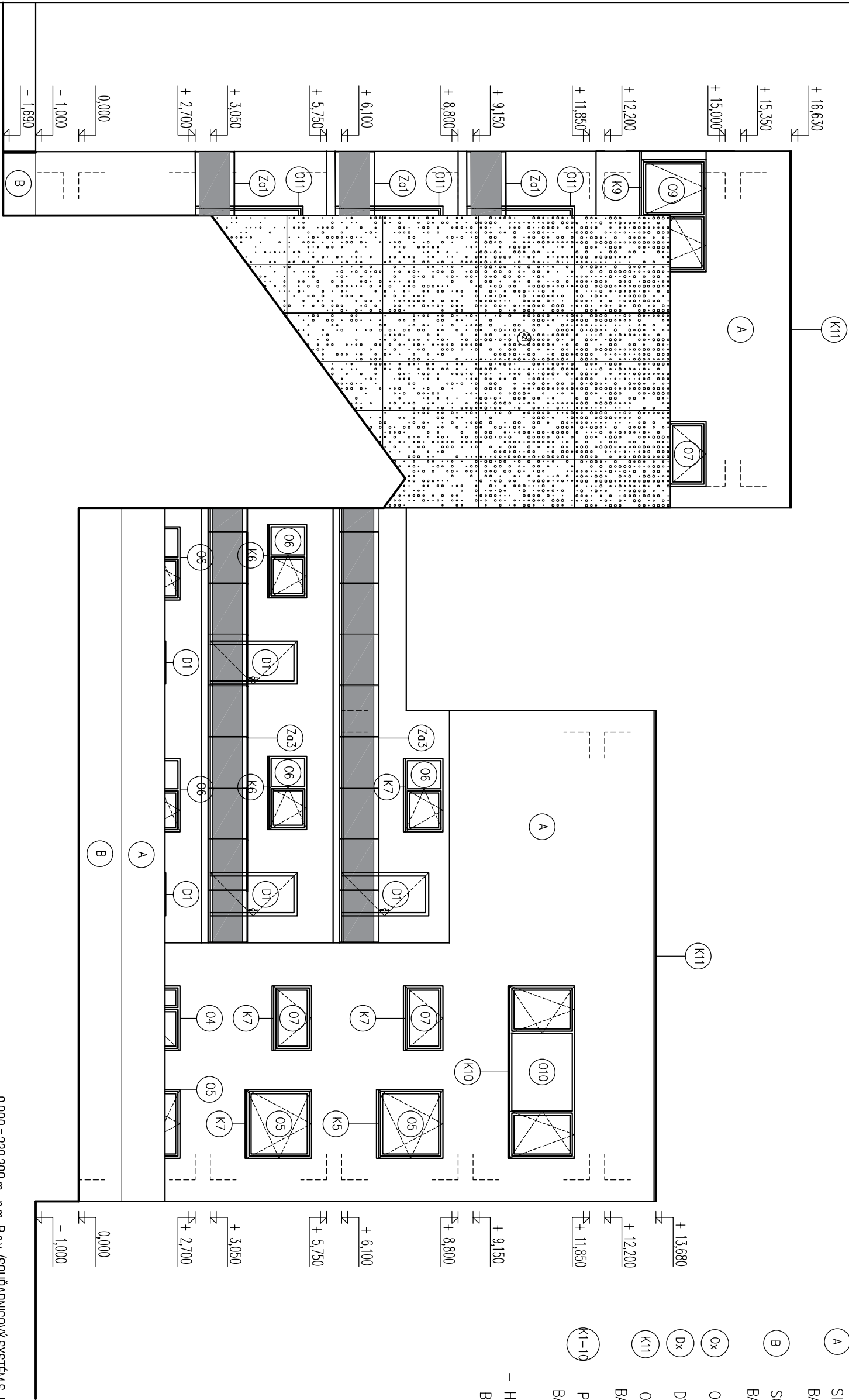
SOKLOVÁ OMÍTKA, JEMNÁ STRUKTURA,
BARVA BILÁ SIGNÁLNÍ (RAL 9007)
- 0x

OKENNÍ OTVORY
- Dx

DVEŘNÍ OTVORY
- K11

OPLECHOVANÍ, ELOXOVANÝ HLINIKOVÝ PLECH
BARVA BILÁ SIGNÁLNÍ (RAL 9007)
- K1-10

PARAPET, ELOXOVANÝ HLINIKOVÝ PLECH
BARVA BILÁ SIGNÁLNÍ (RAL 9007)
- HLINIKOVÁ OKNA A FASADNÍ HLINIKOVÉ DVEŘE,
BARVA ANTRACIT (RAL 7016)



0,000 = 239,200 m n.m., B.p.v. /SOUŘADNICOVÝ SYSTÉM S-JTSK

BAKALÁŘSKÁ PRÁCE		FAKULTA STAVEBNÍ ústav architektury	
Autor práce:	Ondřej Sedlá	T	
Vedoucí práce:	doc. Ing. arch. Jiraj Dudenčík, Ph.D.		
Název práce:	Ing. Petr Jelinek, Ph.D.	Číslo paré:	
REZIDENCE BERKOVA		Datum:	
		31. 1. 2020	
Název výkresu:		měřítka:	
VÝCHODNÍ POHLED		1:100	
		C-16	