

LEGENDY ZNAČEK A POPISŮ:

- A

SILIKONOVÁ OMÍTKA, JEMNÁ STRUKTURA,  
BARVA BILÁ SIGNÁLNÍ (RAL 9007)
- B

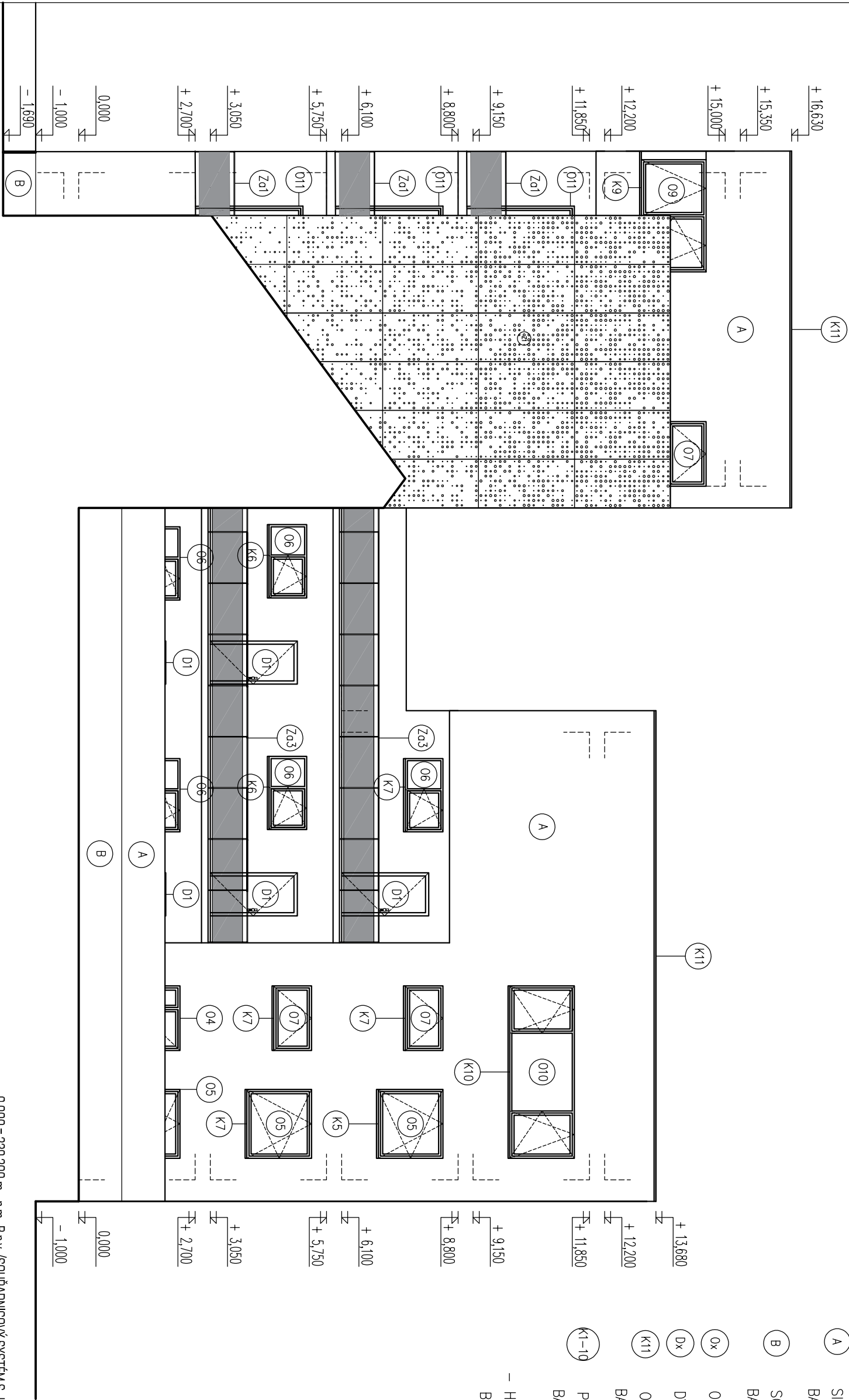
SOKLOVÁ OMÍTKA, JEMNÁ STRUKTURA,  
BARVA BILÁ SIGNÁLNÍ (RAL 9007)
- 0x

OKENNÍ OTVORY
- Dx

DVEŘNÍ OTVORY
- K11

OPLECHOVANÍ, ELOXOVANÝ HLINÍKOVÝ PLECH  
BARVA BILÁ SIGNÁLNÍ (RAL 9007)
- K1-10

PARAPET, ELOXOVANÝ HLINÍKOVÝ PLECH  
BARVA BILÁ SIGNÁLNÍ (RAL 9007)
- HLINÍKOVÁ OKNA A FASADNÍ HLINÍKOVÉ DVEŘE,  
BARVA ANTRACIT (RAL 7016)



0,000 = 239,200 m n.m., B.p.v. /SOUŘADNICOVÝ SYSTÉM S-JTSK

BAKALÁŘSKÁ PRÁCE		FAKULTA STAVEBNÍ ústav architektury	
Autor práce:	Ondřej Sedlá		
Vedoucí práce:	doc. Ing. arch. Jiraj Dudenčín, Ph.D.		
Název práce:		Číslo práce:	
REZIDENCE BERKOVA			
Název výkresu:		Datum:	
VÝCHODNÍ POHLED		31. 1. 2020	
		měřítka:	
		1:100	
		číslo výkr:	
		B-16	