

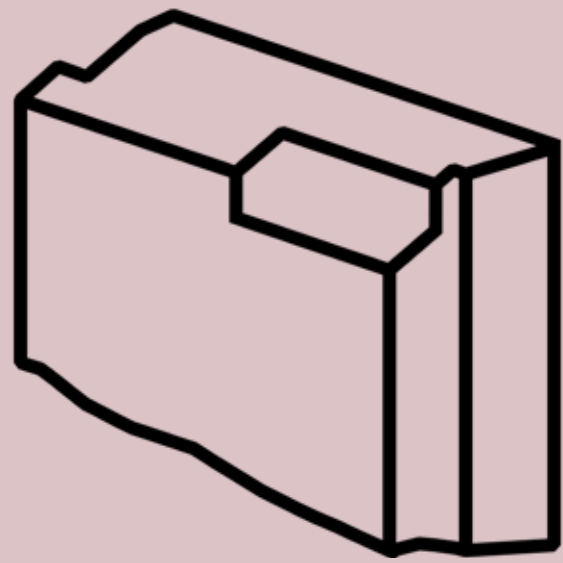
BAKALÁŘSKÁ PRÁCE
2020/2021

ŽIV

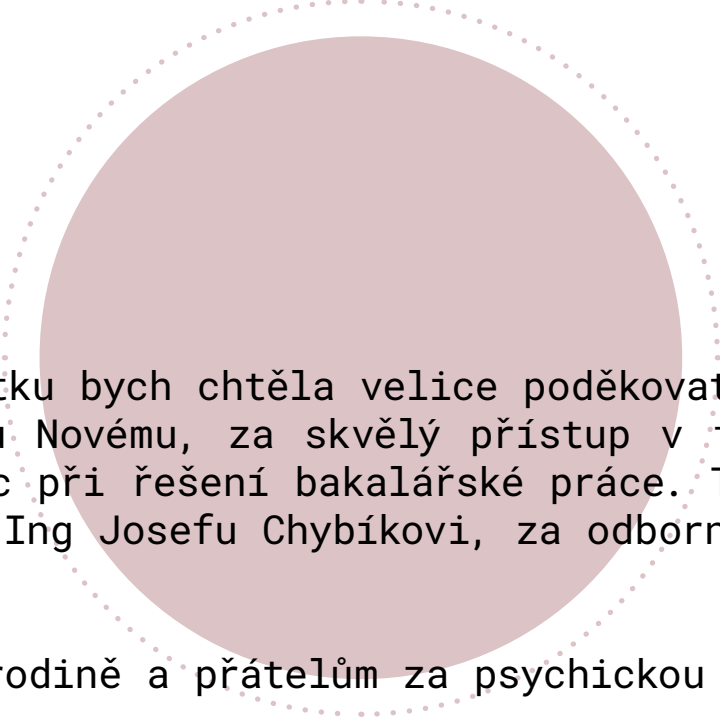
ROD



AUTOR: Radka Šujanová
VEDOUcí PRÁCE: Ing. arch. Vítězslav Nový



MEZERA V BRNĚ
Radka Šujanová
2020/2021



Hned ze začátku bych chtěla velice poděkovat vedoucímu práce
Ing. arch. Vítězslavu Novému, za skvělý přístup v této nelehké době a také
za trpělivost a pomoc při řešení bakalářské práce. Také bych ráda poděkovala
prof. Ing. Josefu Chybíkovi, za odbornou pomoc.

Také děkuji rodině a přátelům za psychickou oporu a podporu.



Bakalářská práce se zabývá zástavbou proluky na ulici Sladová, která se nachází pod brněnskou dominantou Špilberkem. Navrhuje stavbu polyfunkčního domu s (podzemní) kavárnou a barem. Budova je dominantně využita na bydlení. Nachází se zde ale i fitness klub pro rezidenty. Navržená stavba zkulturnuje ulici a zaplňuje mezeru.

Z hlediska historie není ulice Sladová nijak významná. Je jednou z mladších ulic Brna, vznikla v roce 1902. Název nese podle polohy ulice vedle někdejší sladovny pivovaru v domě č. 80 na Pekařské ulici.

Podle nejstarší dostupné ortofoto mapy je proluka nezastavěná nejméně od roku 1953.



Sladová je svým profilem velmi náročná. Nejenže klesá sama ulice, ale parcely klesají i směrem do vnitrobloku. Výškový rozdíl mezi ulicí a vnitroblokem je asi 11 metry. Převýšení ulice v místě proluky je 4 metry.

Z analýz několika různých mapových webech jsem zjistila, že se pod prolukou nachází stará průzkumná štola trnavajové tratě cca ze 70. let 20. století.

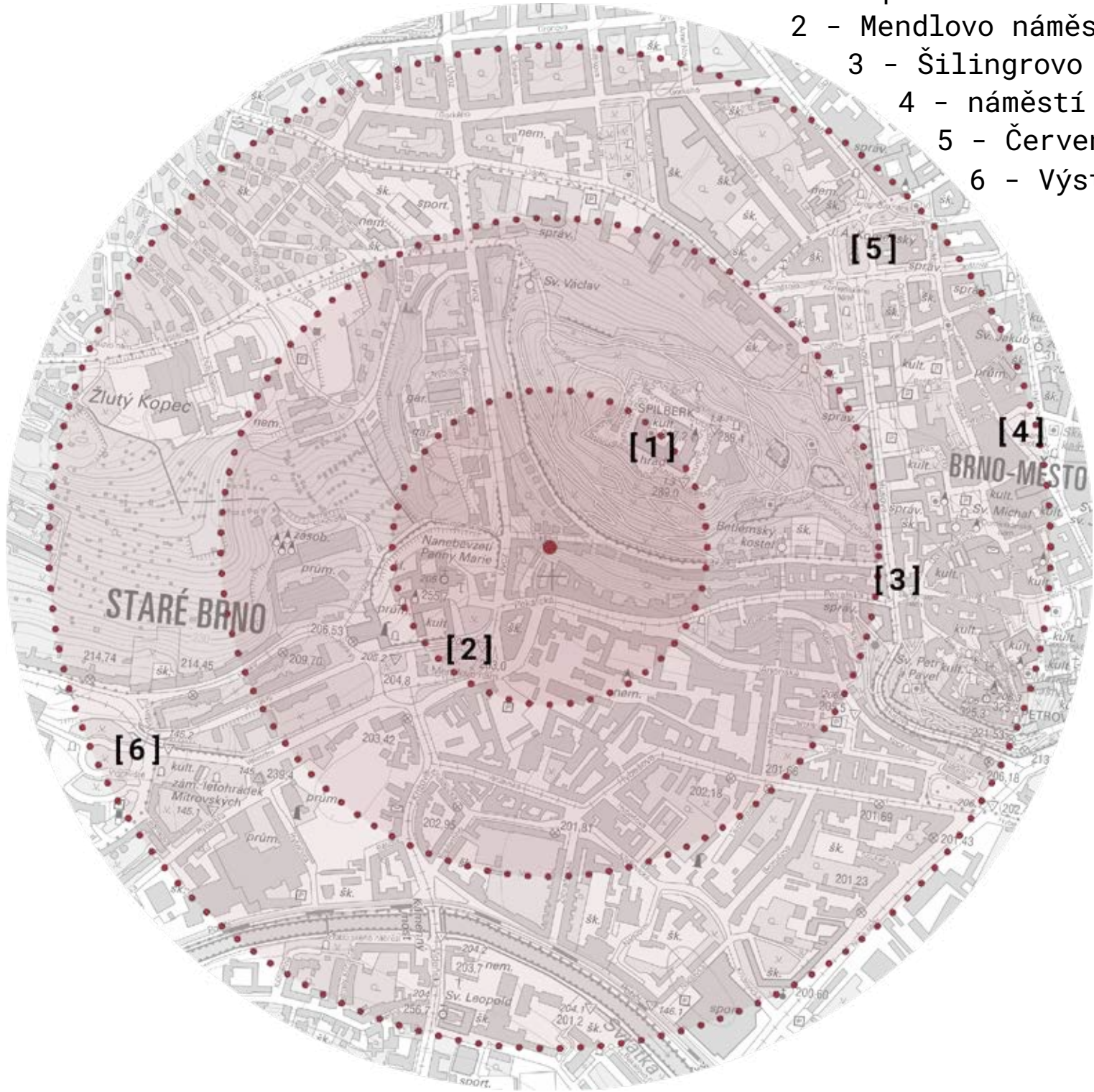
Trať se od vykopání štoly nikdy nezrealizovala, ale po přezkoumání aktuálního i plánovaného územního plánu města Brna vyšlo najevo, že s tratí se stále počítá. Toto zjištění se projevilo i v návrhu.



Štola je přístupná z proluky na úpatí Pekařské ulice. V zimě je vstup do štoly viditelný, přes léto je díky bujné vegetaci zamaskován. Díky puklinovým pramenům ze štoly neustále vytéká voda, které je provizorním potrubím kanalizována.

LEGENDA

- 1 - Hrad Špilberk
- 2 - Mendlovo náměstí
- 3 - Šilingrovo náměstí
- 4 - náměstí Svobody
- 5 - Červený kostel
- 6 - Výstaviště Brno



Ikdyž je parcela umístěna v nepříliš aktraktivní lokalitě, nachází se v ideální docházkové vzdálenosti od hradu Špilberk a dopravního uzlu Mendlovo náměstí (250 metrů). Za celkem blízko by se dalo považovat i Šilingrovo náměstí (krátká procházka ulicí Pellicova, 550 metrů). Do centra na náměstí Svobody to taky není úplně daleko (850 metrů). Takže z hlediska dopravy je parcela naprosto vyhovující, jak ke vzdálenosti k centru tak k důležitým dopravním uzlům.

SITUACE

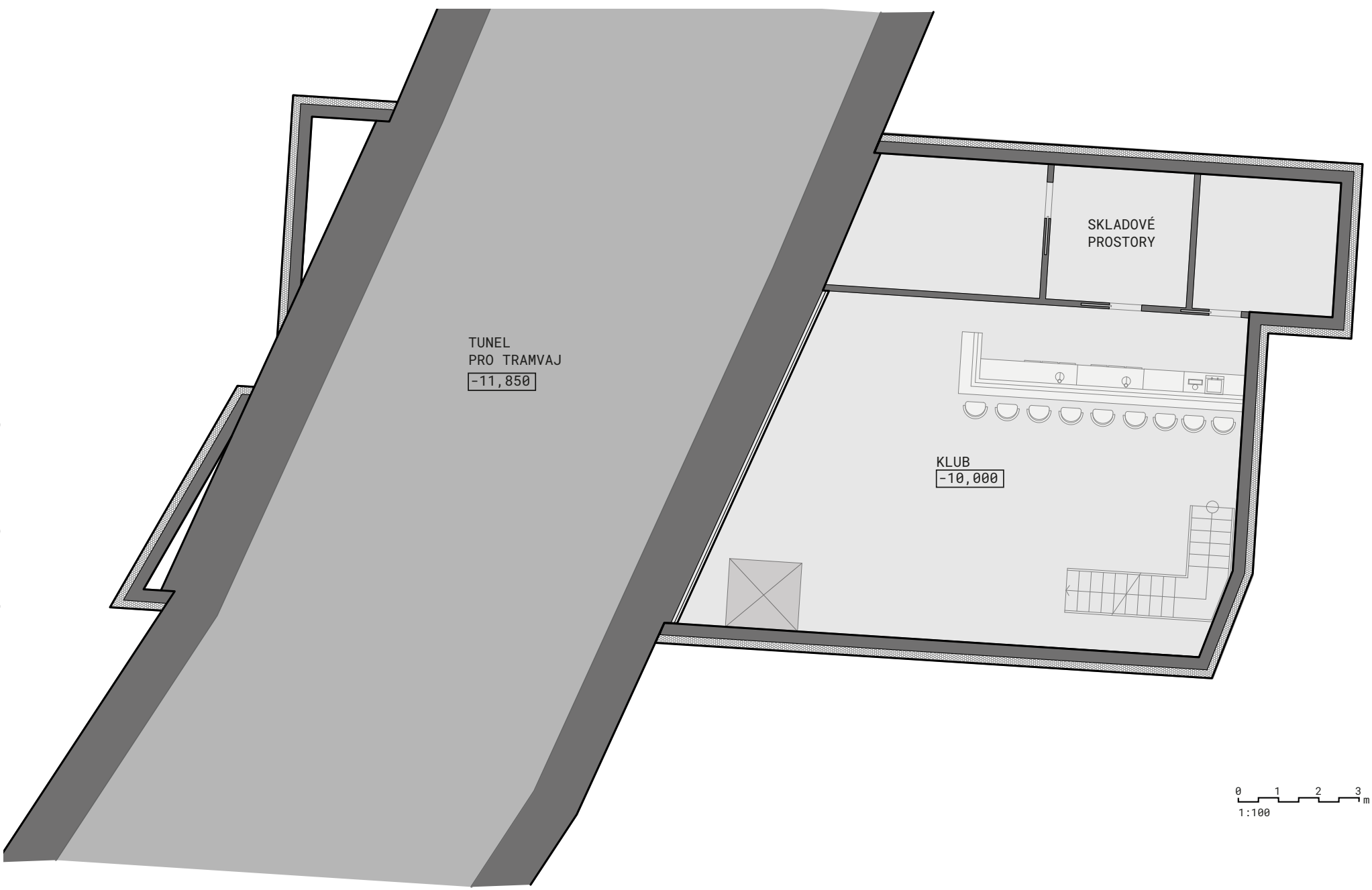


Urbanistické řešení této práce spočívá pouze ve správném umístění budovy do proluky, tak aby neporušila uliční čáru, nebo nepřevyšovala sousední domy.

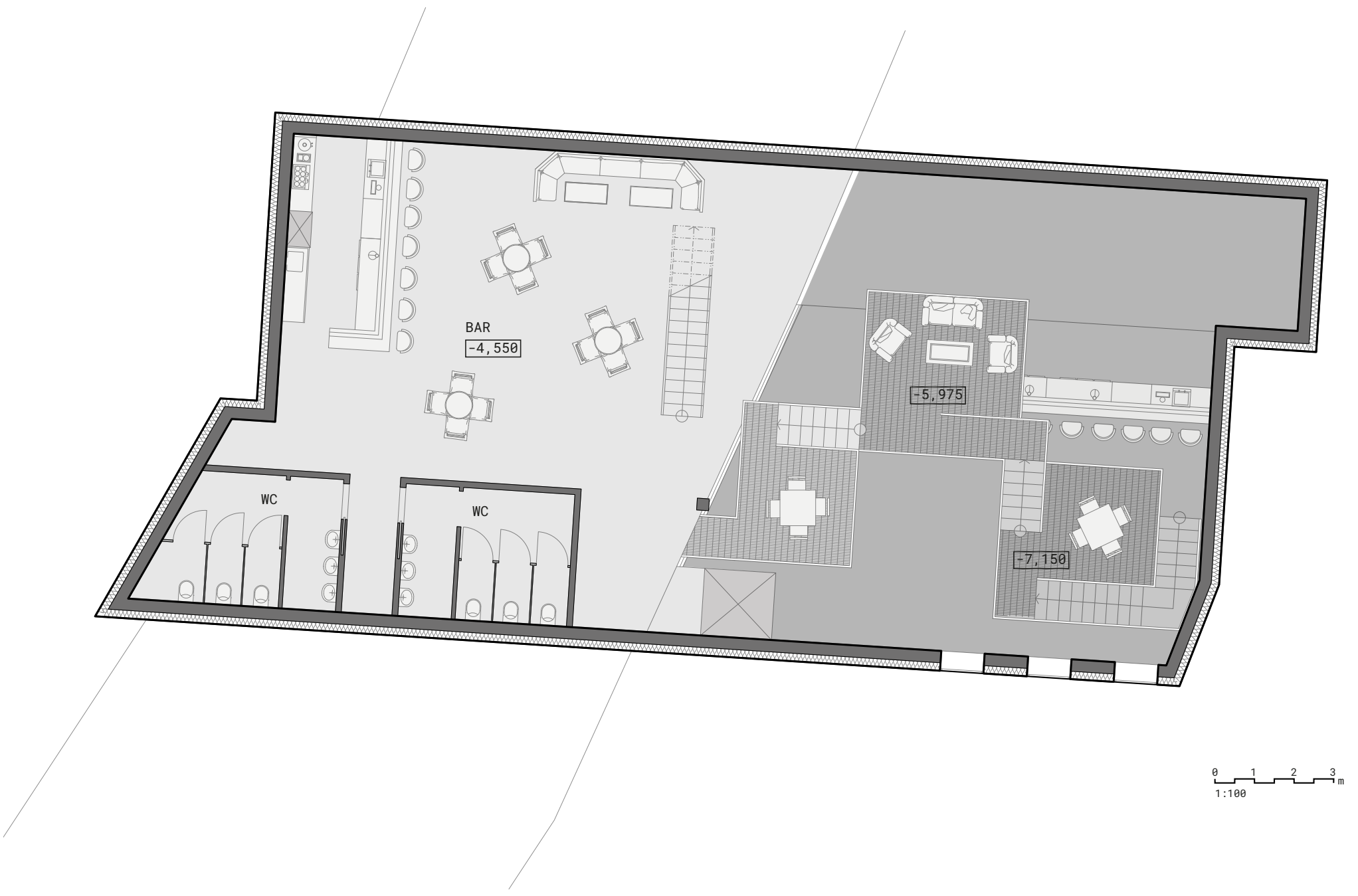
Budova je tedy navržena tak aby zaplnila možný prostor.

Kvůli orientaci parcely sever-jih bylo potřeba většinu obytných prostor orientovat směrem do vnitrobloku. Aby ale bylo získáno i nějaké osvětlení ze severní strany, jsou na fasádě navrženy arkýře otočené k západu. Tyto arkýře tvoří hlavní designový prvek domu. Z jižní strany je pak navržena předsazená zelená stěna, která v letním období chrání balkony před ostrým světlem, v zimním období ovšem dovnitř propouští světlo a teplo.

PŮDORYS 2.PP



PŮDORYS 1.PP



Do objektu jsou dva vstupy - jeden pro rezidenty a druhý, snížený o půl patra, pro návštěvníky kavárny. V přízemí se v levé části nachází menší fitness klub pro rezidenty, ale i veřejnost, sklepní prostory, komunikační jádro pro byty. Tři nadzemní patra jsou poté rozdělena po třech bytech (2x4kk, 2kk), 5. a 6. nadzemní patro jsou už jenom po dvou bytech (4kk a 3kk). Celkem je zde 13 bytových jednotek. Kavárna ve sníženém patře vede dolů do BlackBox baru a klubu.



PŮDORYS 2.NP



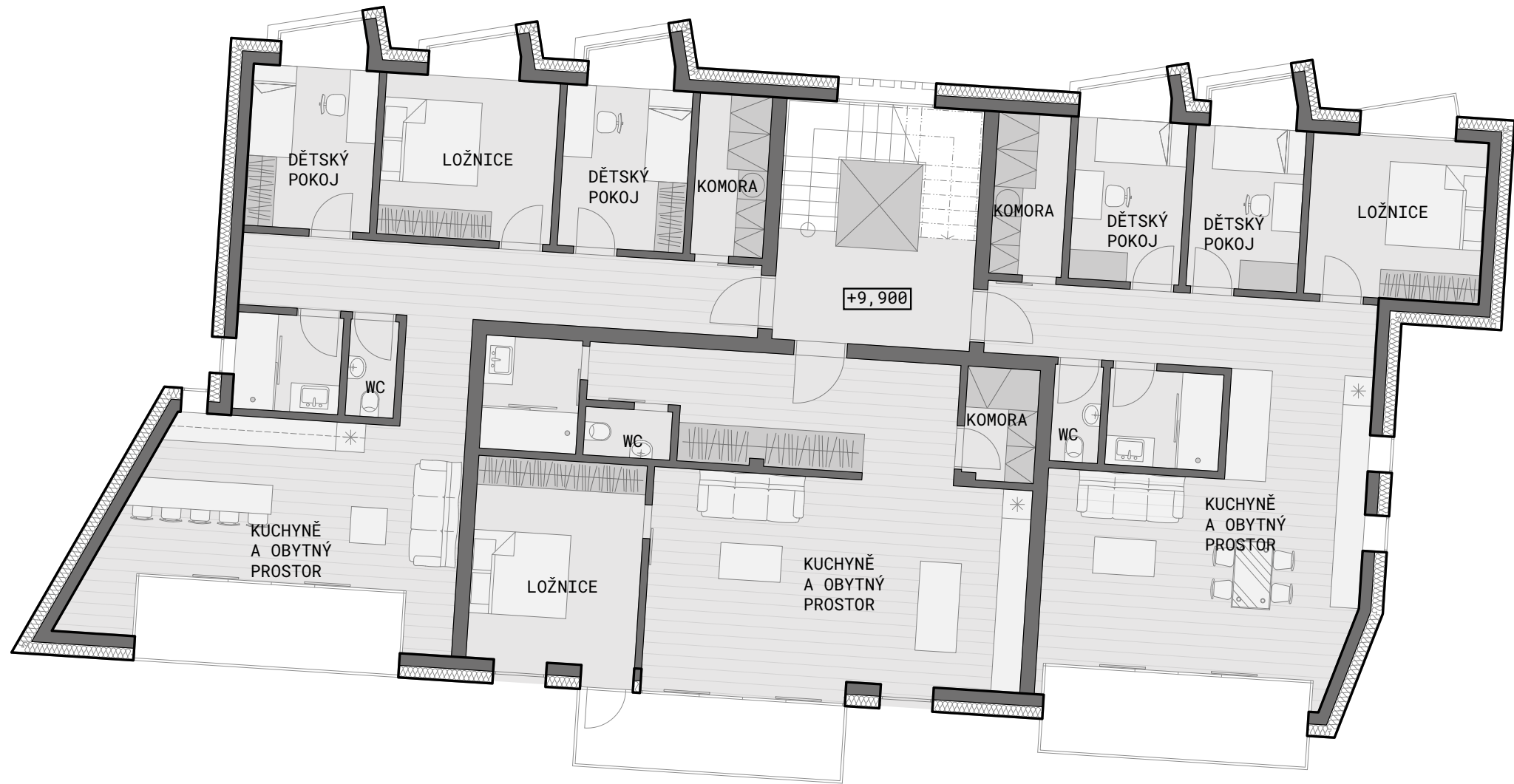
0 1 2 3 m
1:100



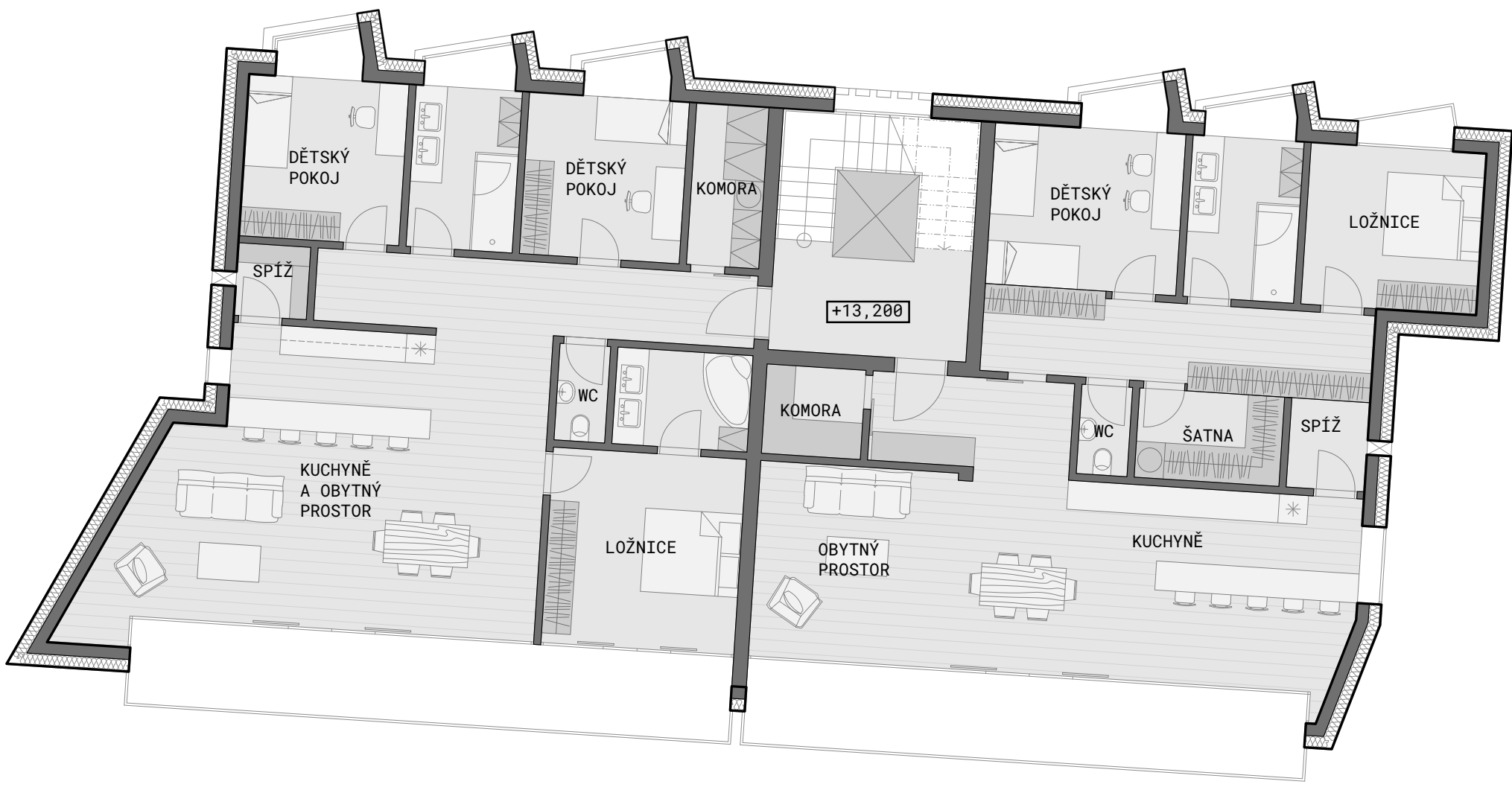
0 1 2 3 m
1:100

PŮDORYS 3.NP

PŮDORYS 4.NP



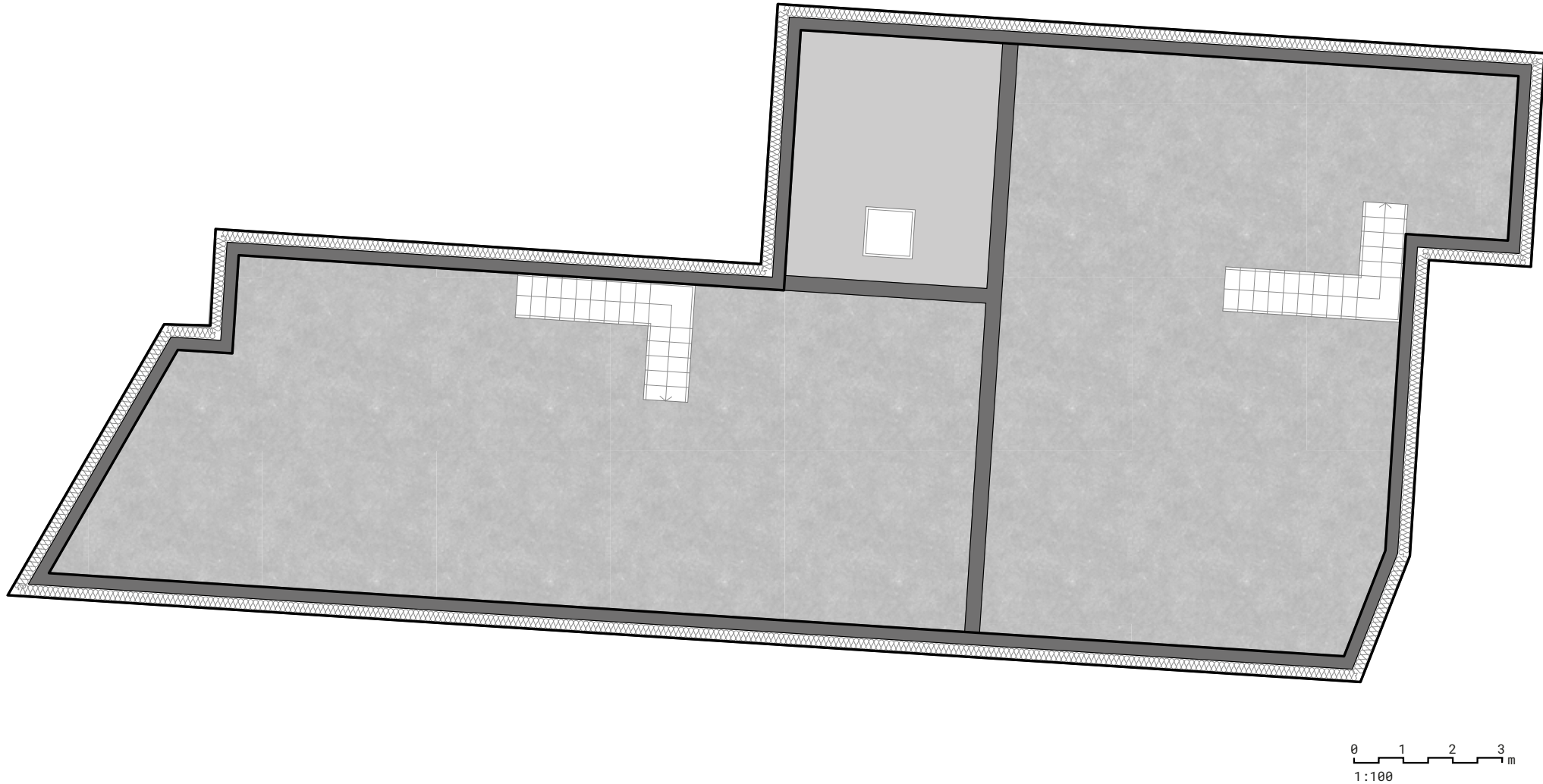
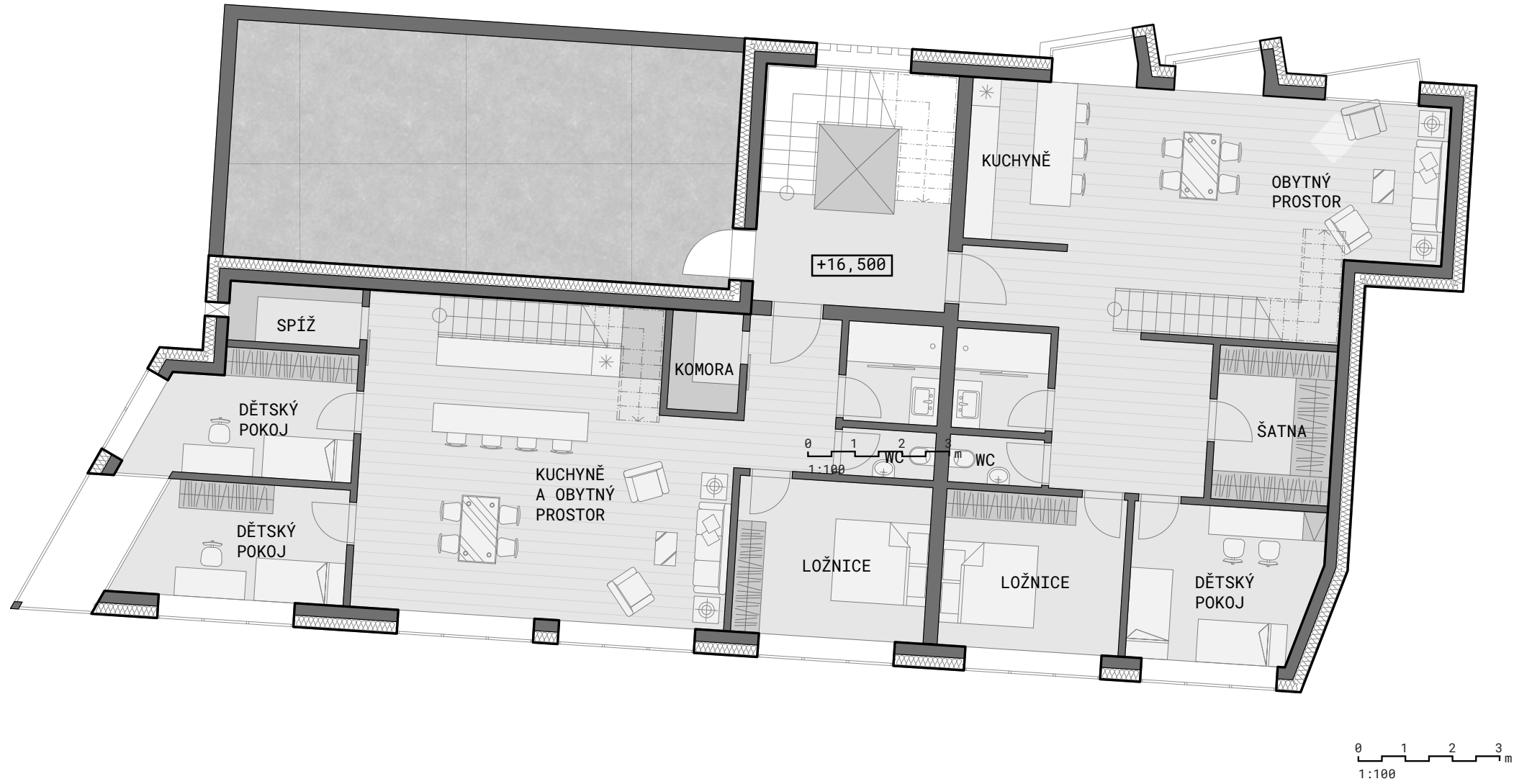
0 1 2 3 m
1:100



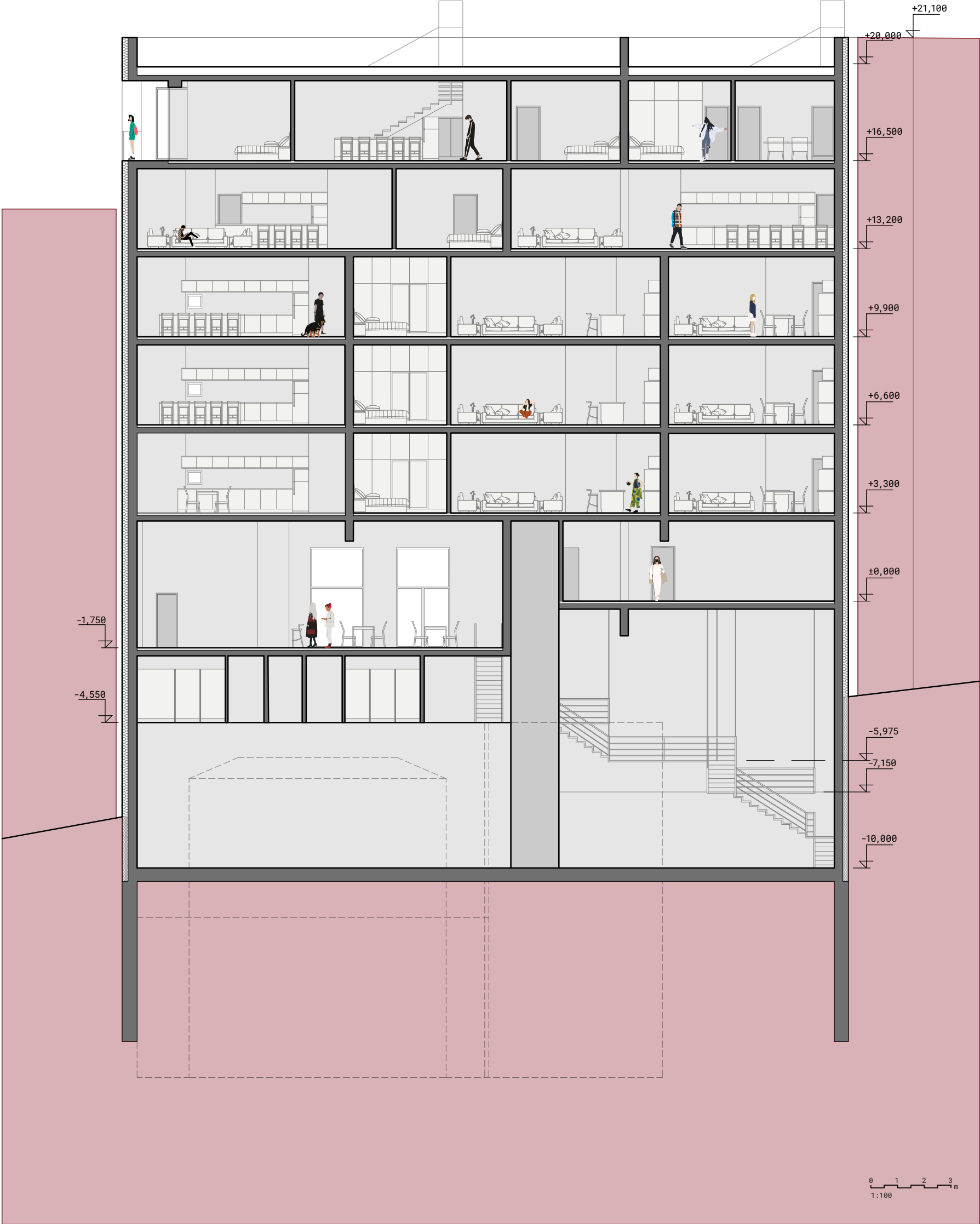
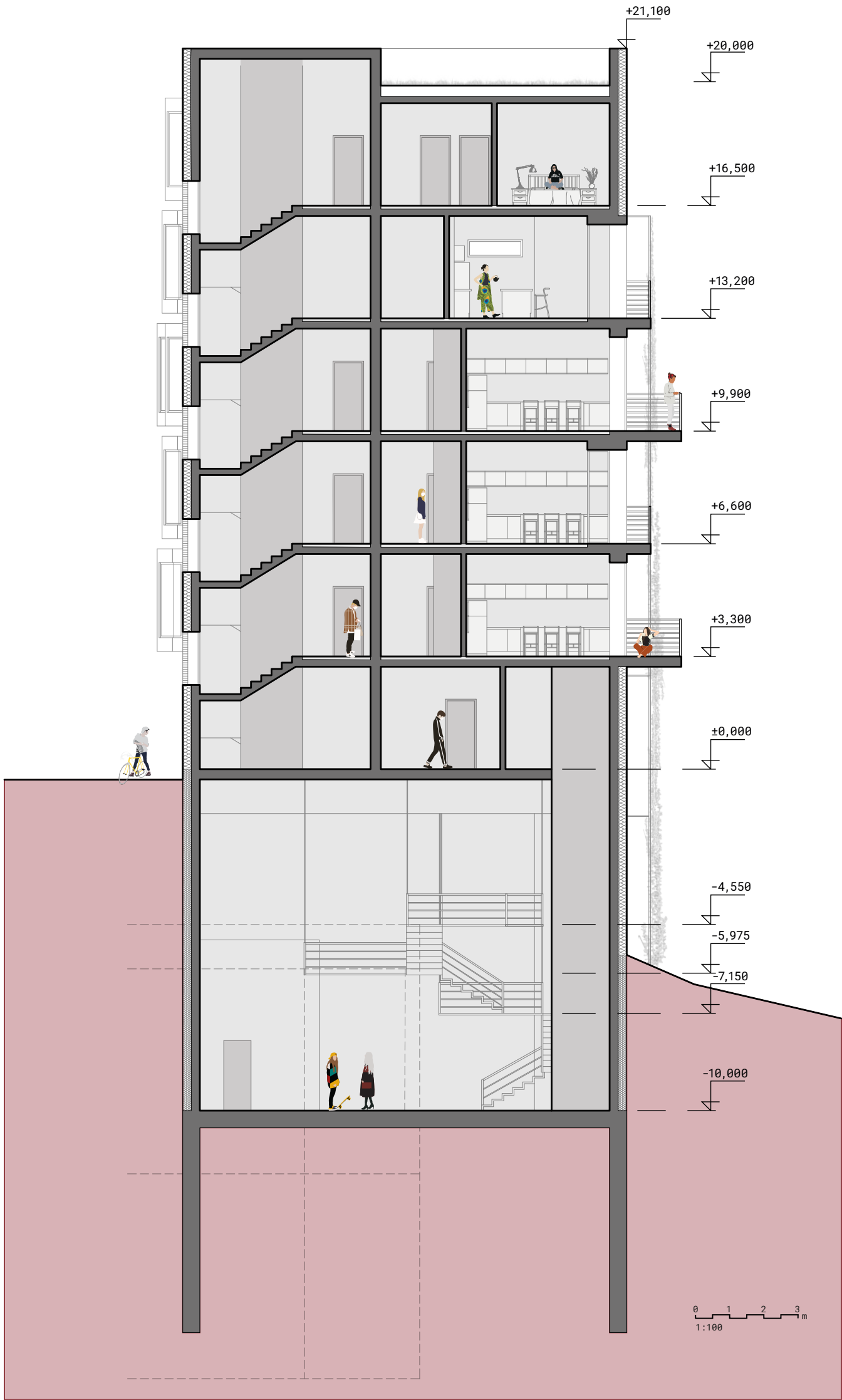
0 1 2 3 m
1:100

PŮDORYS 5.NP

PŮDORYS 4.NP



PŘÍČNÝ ŘEZ

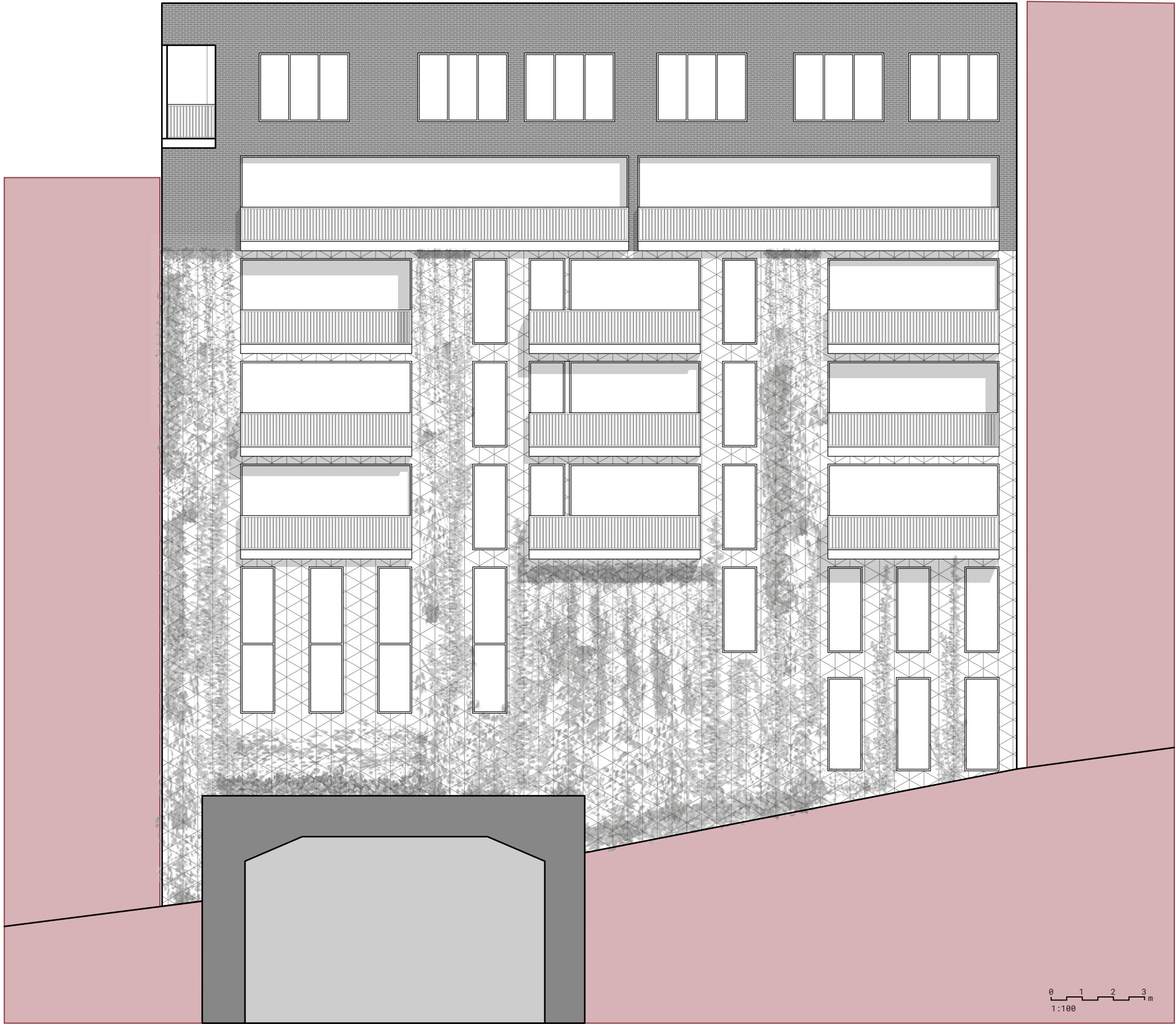


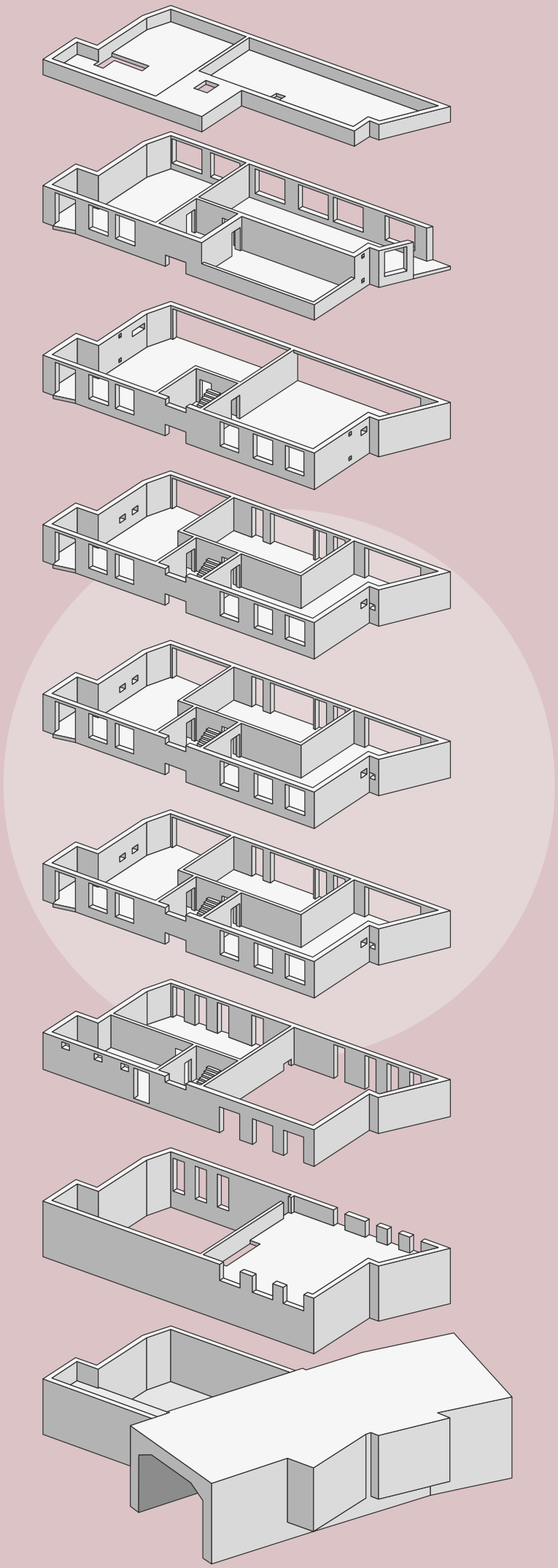
PODÉLNÝ ŘEZ

POHLED ZE SEVERU



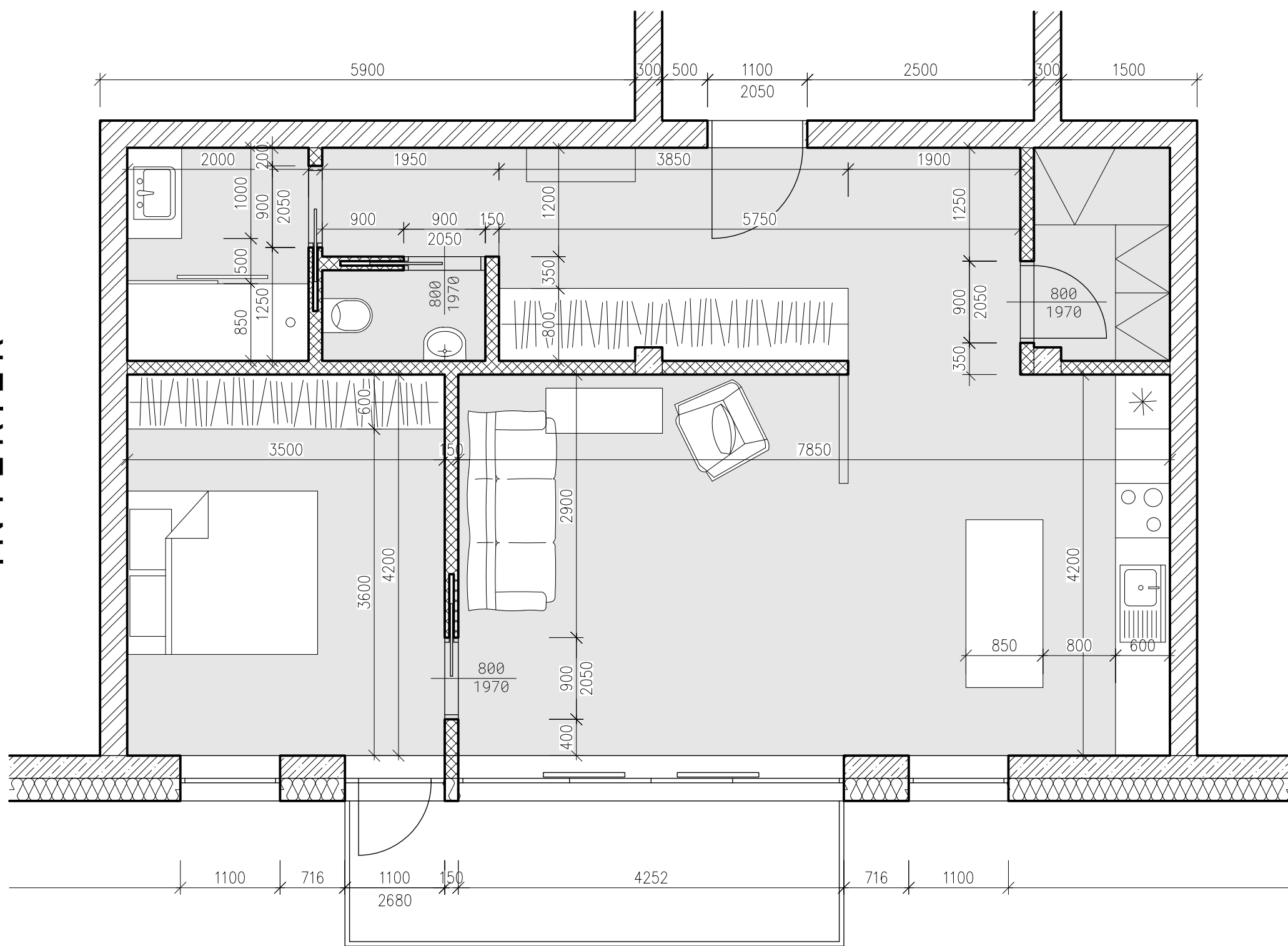
POHLED Z JIHU





Objekt domu je navržen z monolitické železobetonové stěnové konstrukce na hlubinných pilotách se spolupůsobením základové desky. Kvůli složitému terénu budou podzemní patra částečně řešeny konstrukcí bílé vany. Součástí nosné konstrukce je i prostor (průraz budovy), který zachovává možnost budoucího vybudování tunel pro tramvaj.

INTERIÉR



INTERIÉR

MATERIÁLOVÉ ŘEŠENÍ

- Vestavěná skříň
- rozměry: 3850x800x2500 mm (šxhxv)
 - korpus: dýhované desky 30mm + ABS hrana 2mm
barva wenge
 - dveře: dýhované desky 20mm + ABS hrana 2mm
barva wenge
 - vnitřní police: dýhované desky 20mm
barva wenge

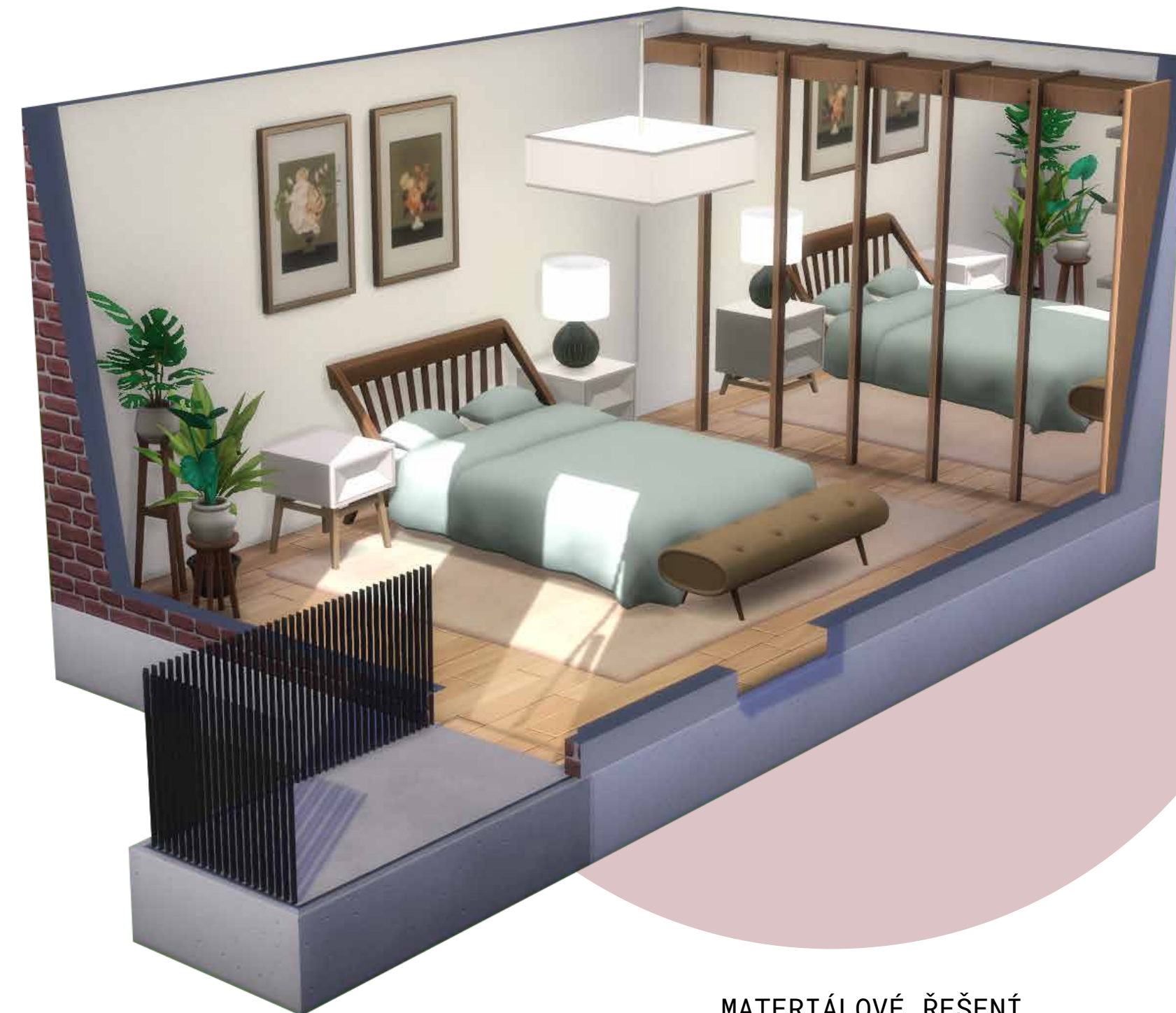
- WC
- klozet Elements VIGOUR DERBY
barva bílá



MATERIÁLOVÉ ŘEŠENÍ

Kuchyně

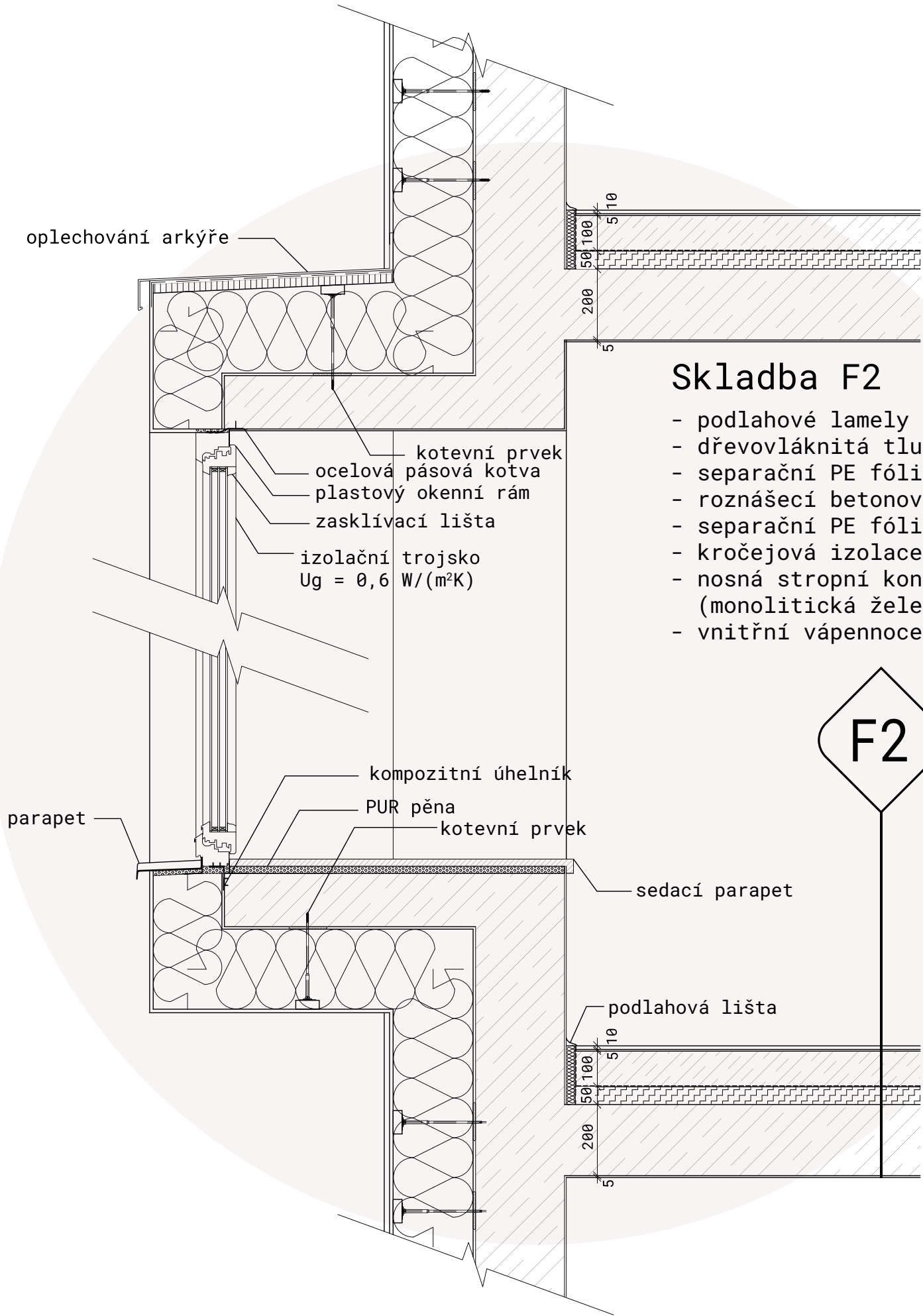
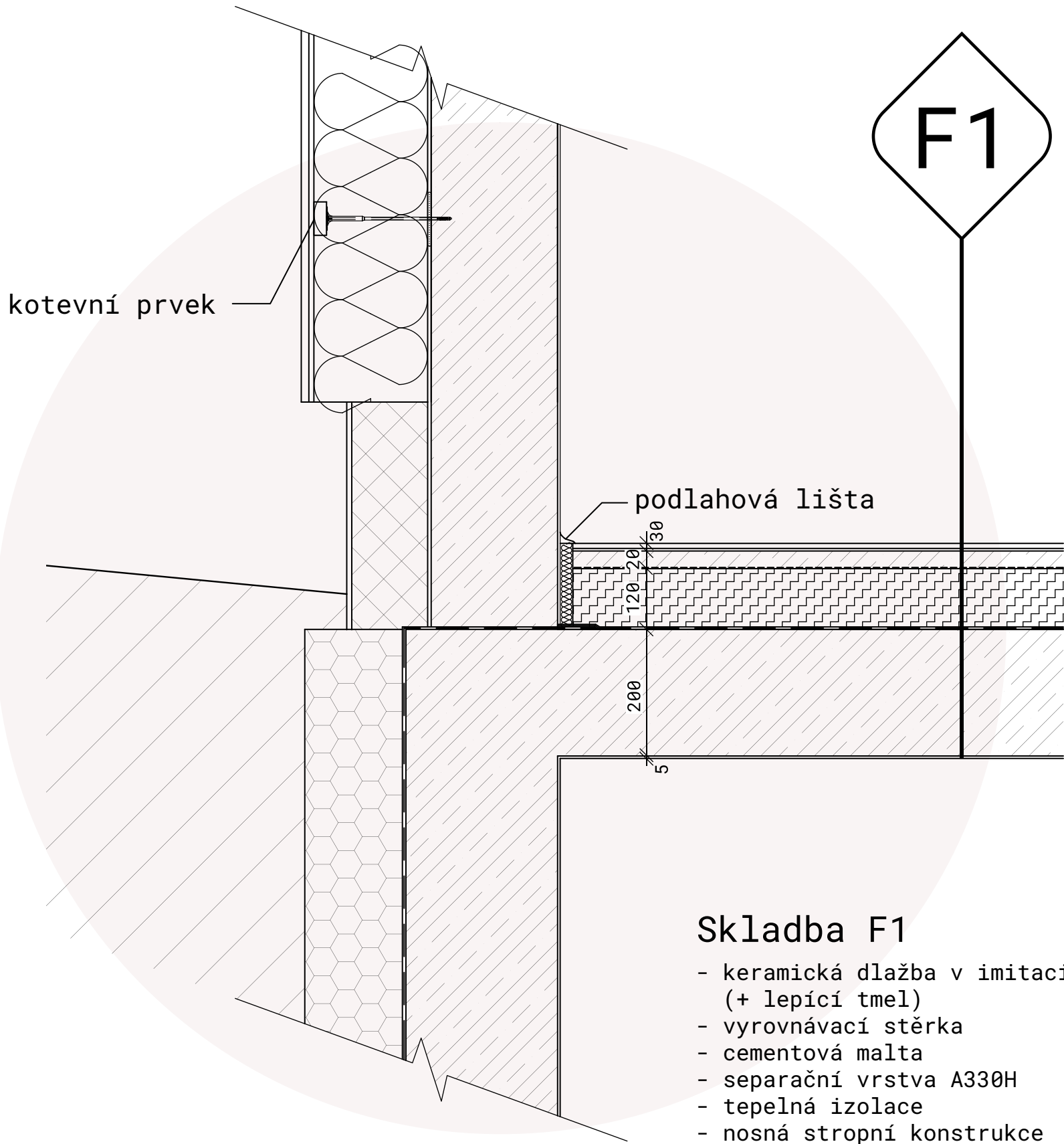
- skřínky: Schuller Praha systém Cremona
barva slatinný dub
- spotřebiče: Kombinovaná lednice s mrazákem dole
barva stříbrná
Sklokeramický sporák GORENJE
barva stříbrná



MATERIÁLOVÉ ŘEŠENÍ

Vestavěná skříň

- rozměry: 3500x600x2500 mm (šxhxv)
- korpus: dýhované desky 30mm + ABS hrana 2mm
barva dub
- dveře: dýhované desky 20mm + ABS hrana 2mm
barva dub + zrcadla
- vnitřní police: dýhované desky 20mm
barva dub

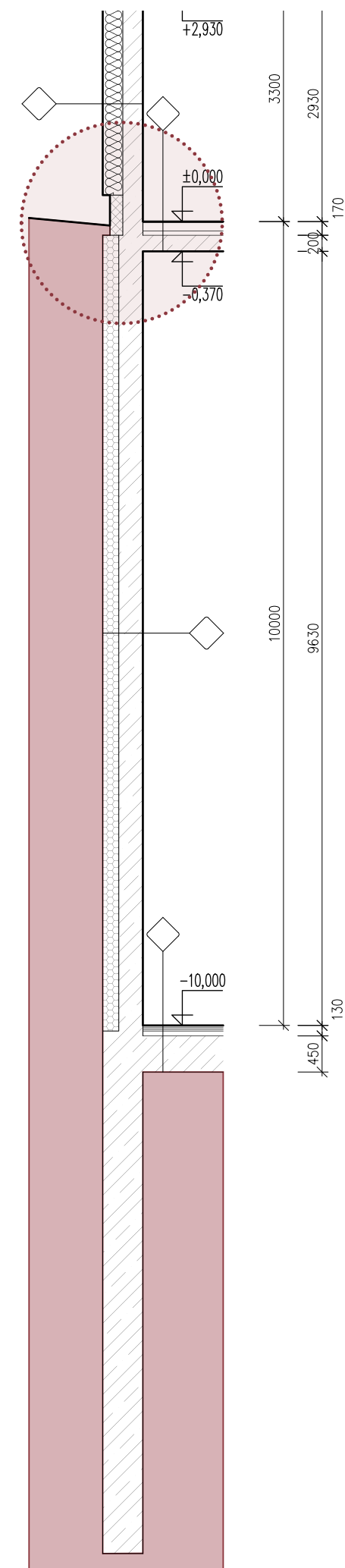
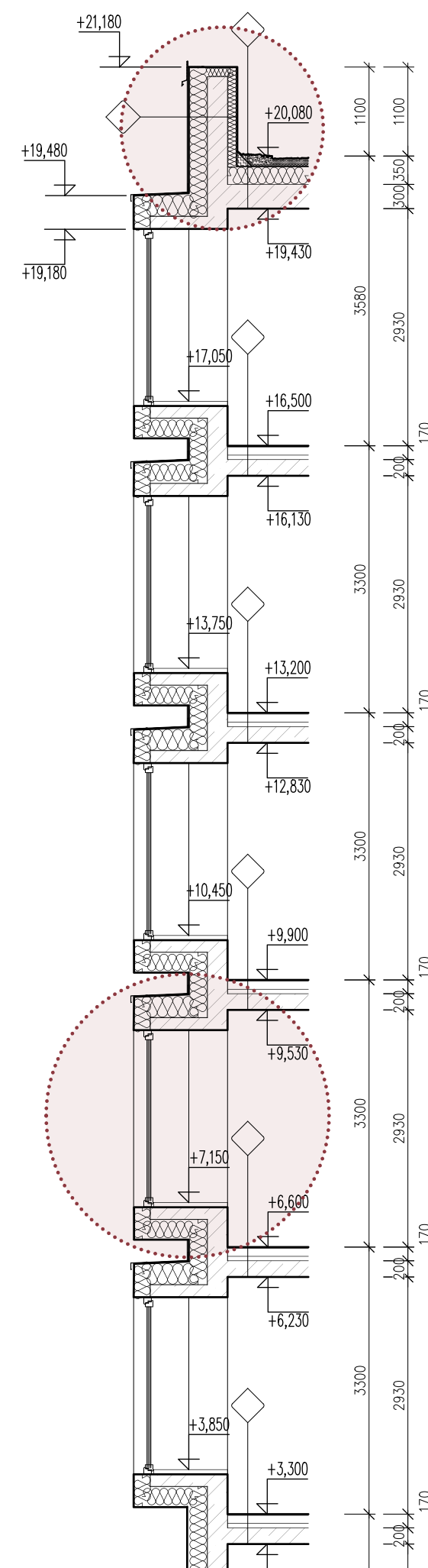
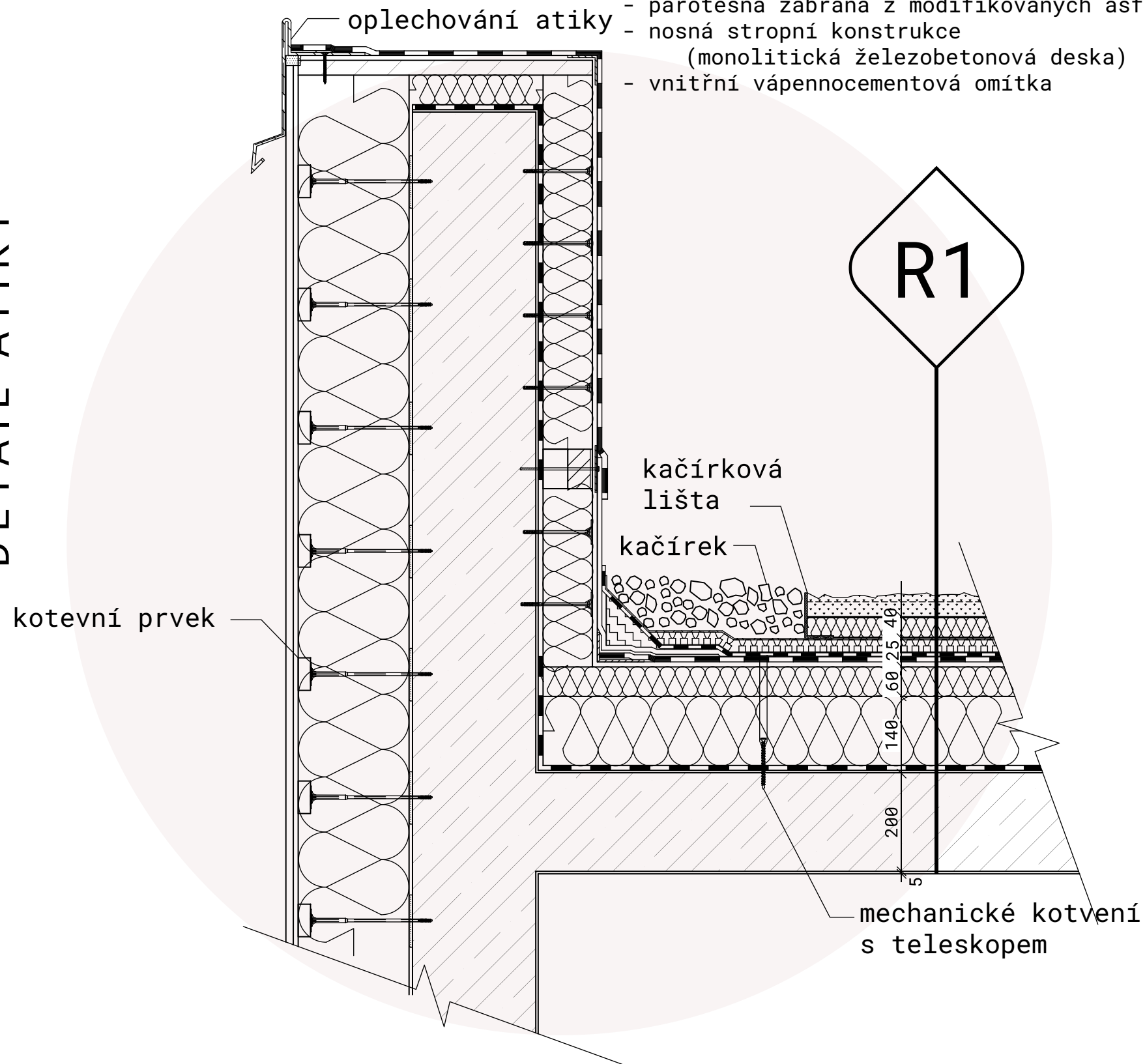


DETAIL ATIKY

Składba R1

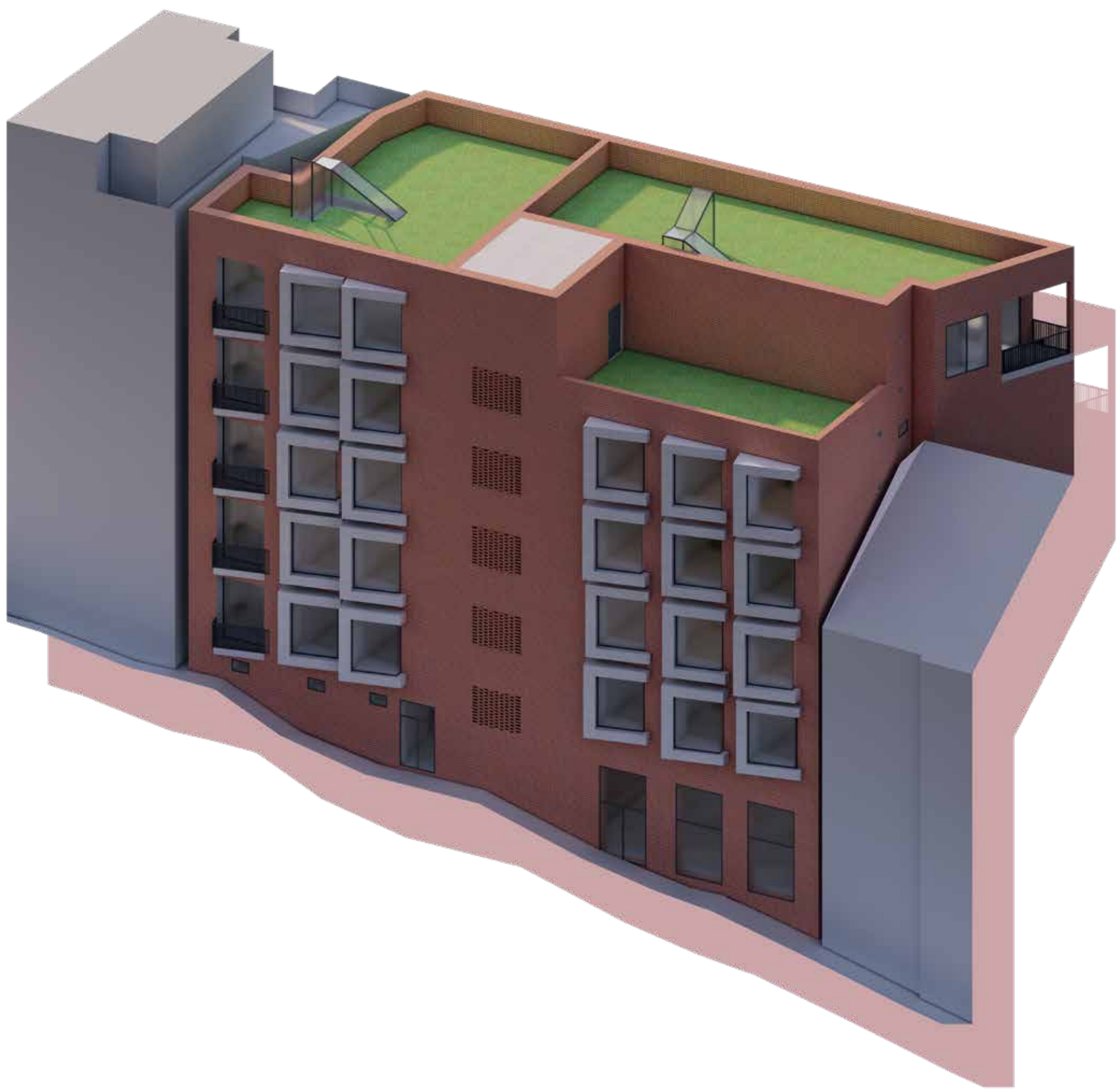
1:10

- | | |
|---|---------|
| - rozchodníkový koberec - vegetace | 30-35mm |
| - Urbanscape green roll - vegetační vrstva | 40mm |
| - drenážní a retenční vrstva | 25mm |
| - ochranná fólie proti prorůstání kořínků | |
| - separační vrstva geotextilie (300g/m2) | |
| - střešní hydroizolační fólie | |
| - tep. - izolační vrstva z minerální vaty Knauf
Insulation SMARTroof TOP (spádové desky) | 60mm |
| - tepelně - izolační vrstva z minerální vaty Knauf
Insulation SMARTroof TOP | 140mm |
| - parotěsná zábrana z modifikovaných asfaltových pásů | |
| - nosná stropní konstrukce
(monolitická železobetonová deska) | 200mm |
| - vnitřní vápennocementová omítka | 5mm |



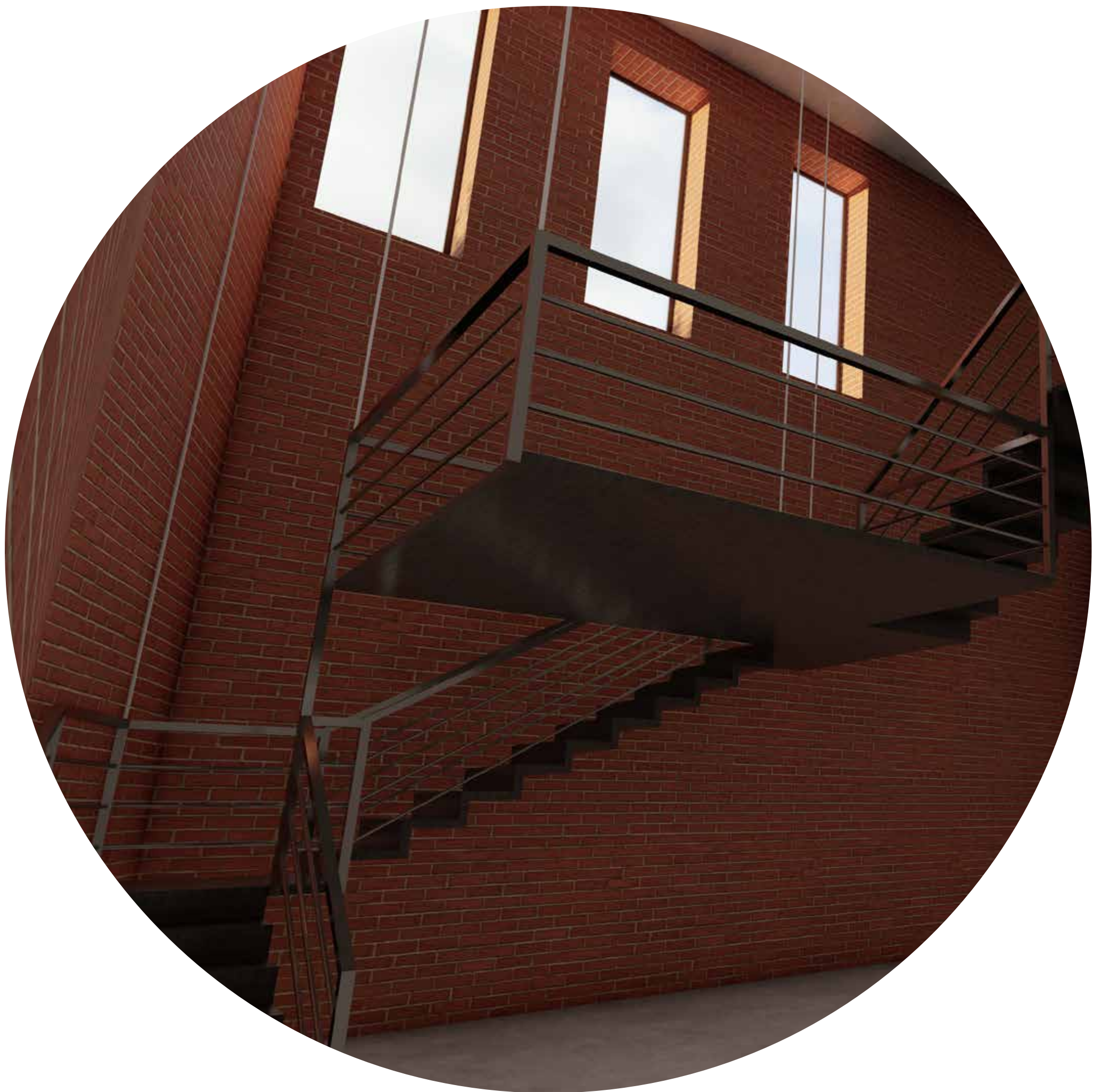
ŘEZ FASÁDOU

VIZUALIZACE



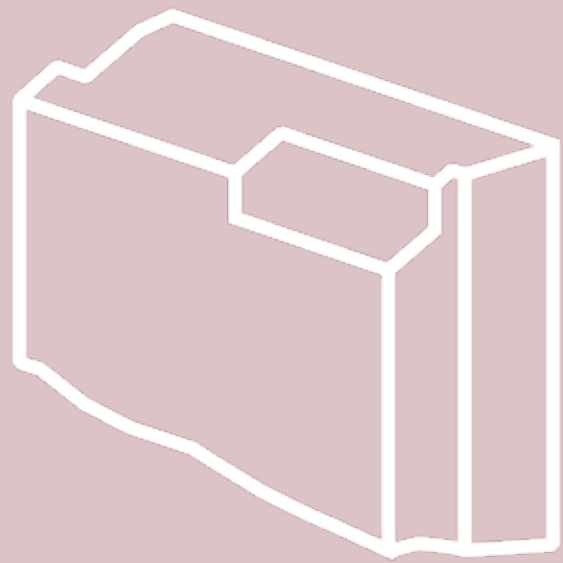
VIZUALIZACE

VIZUALIZACE



VIZUALIZACE

VIZUALIZACE



Ve Zlíně 17. 5. 2021
Radka Šujanová