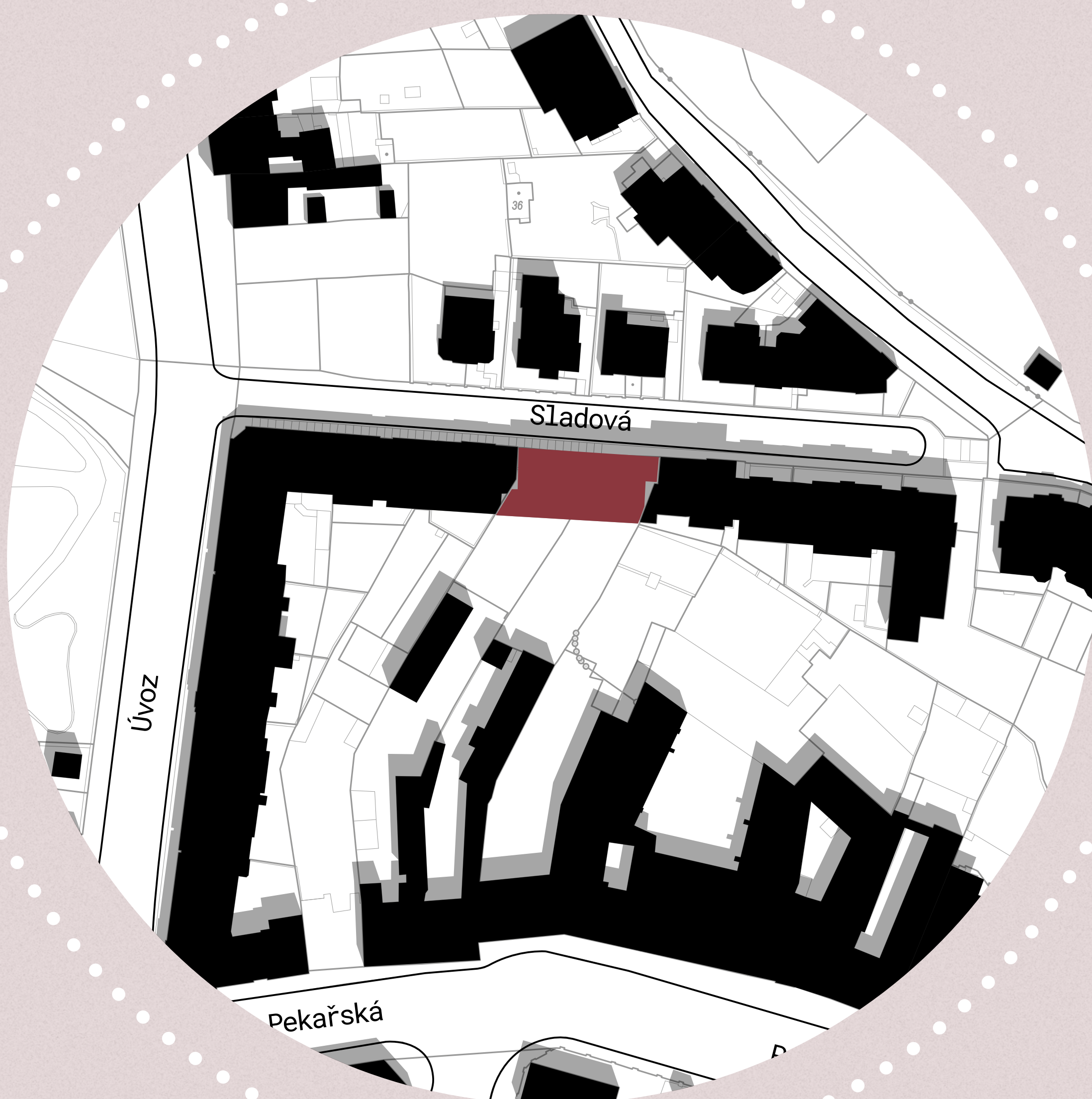
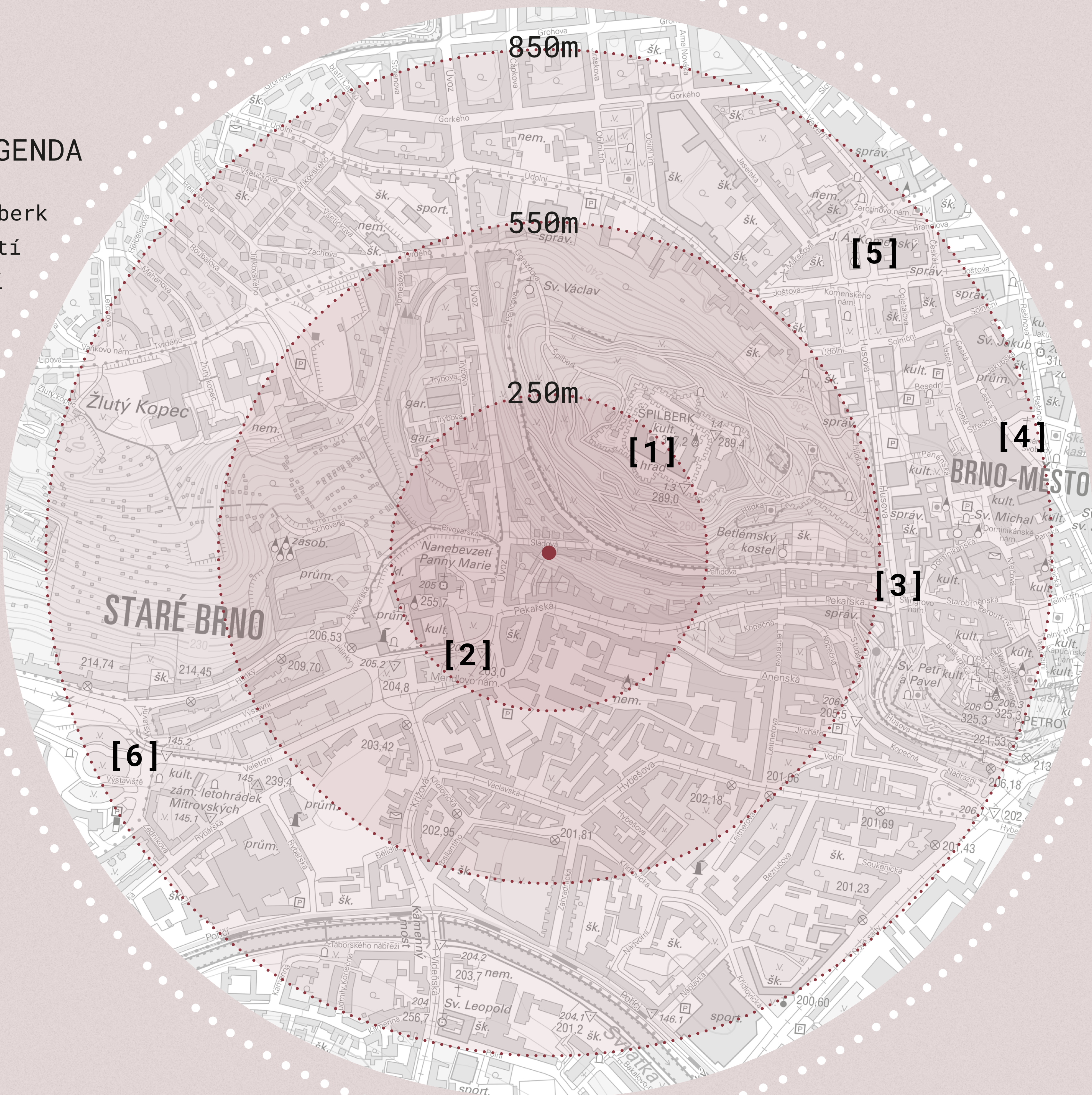


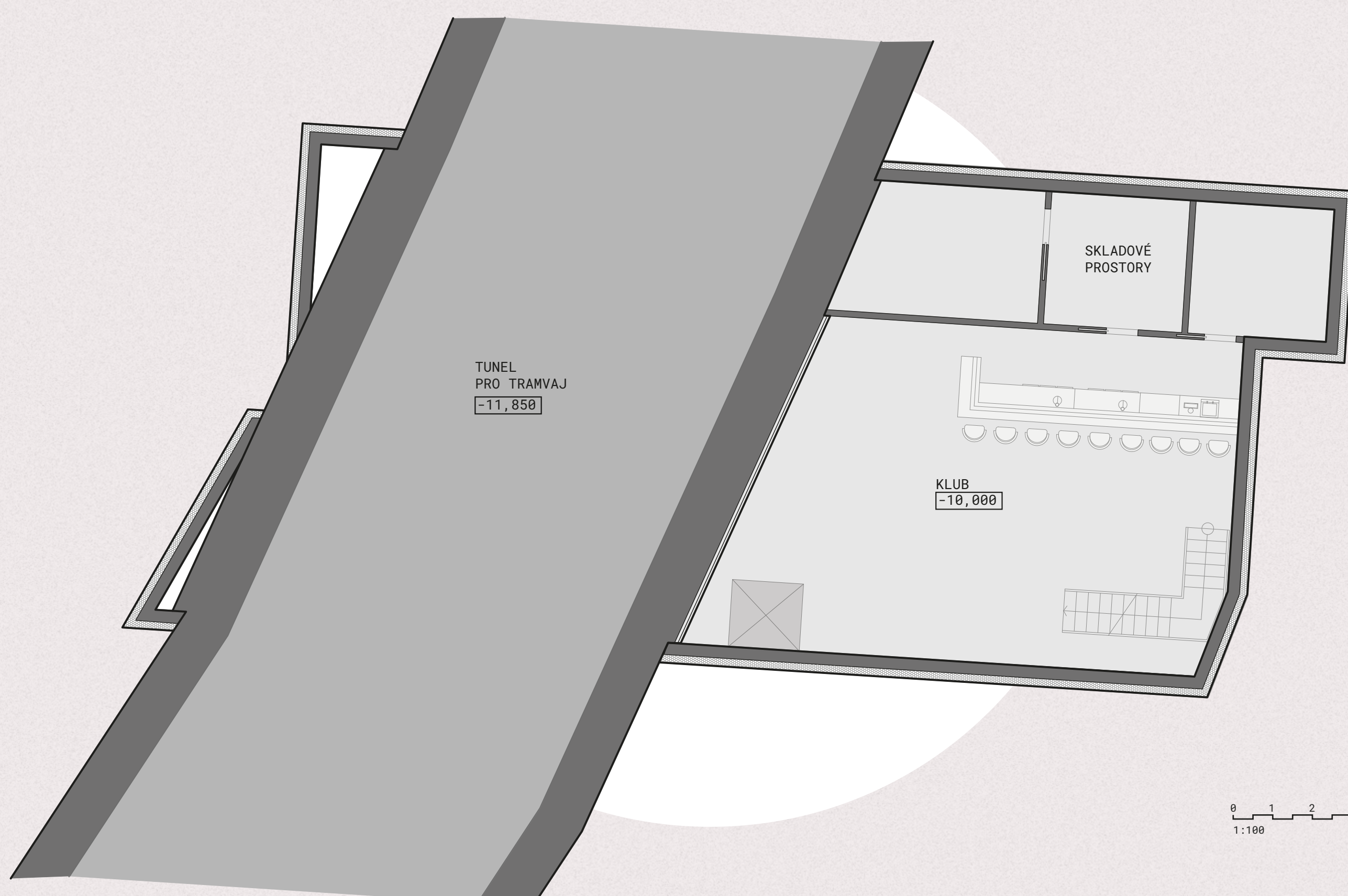
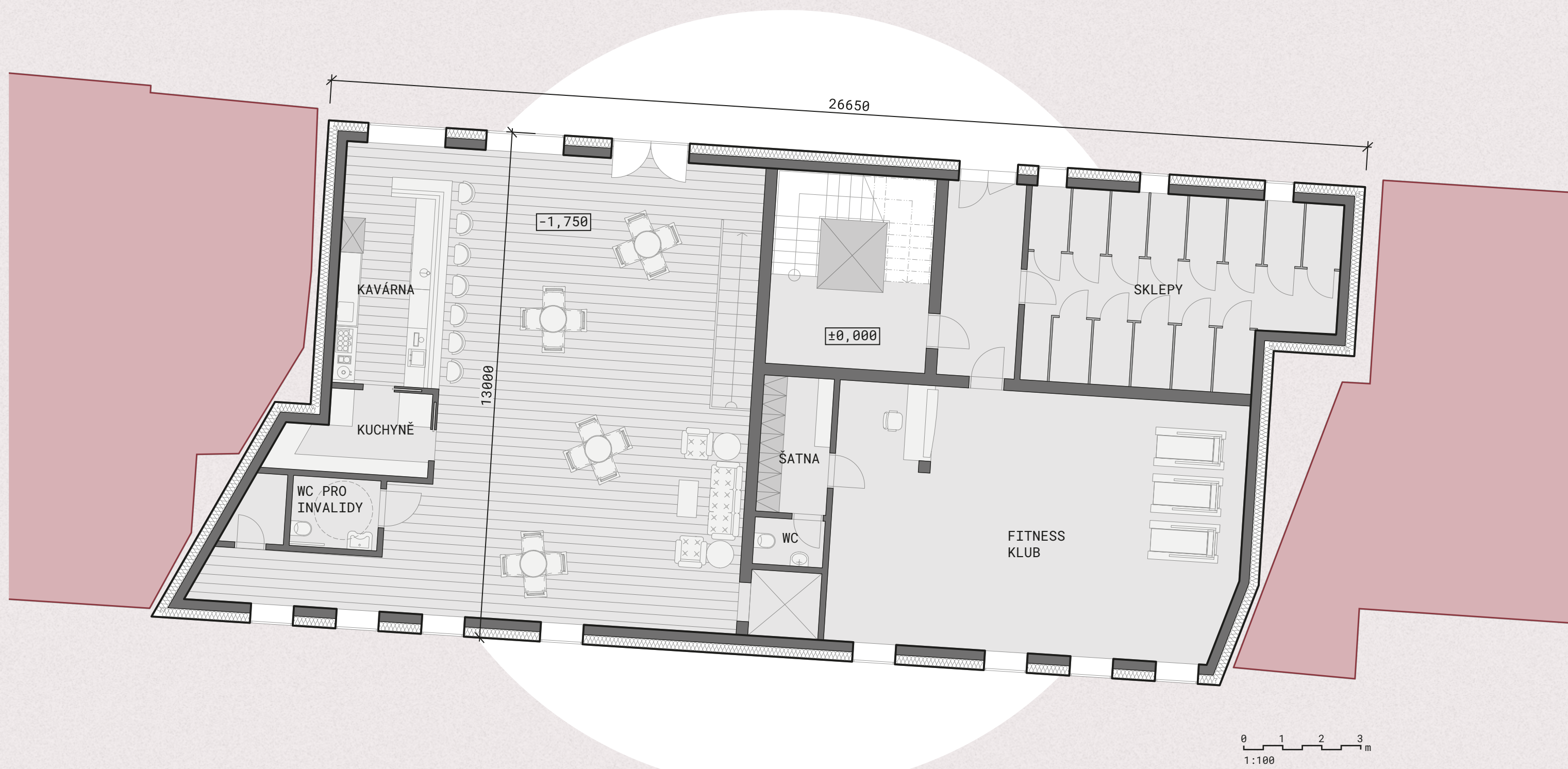


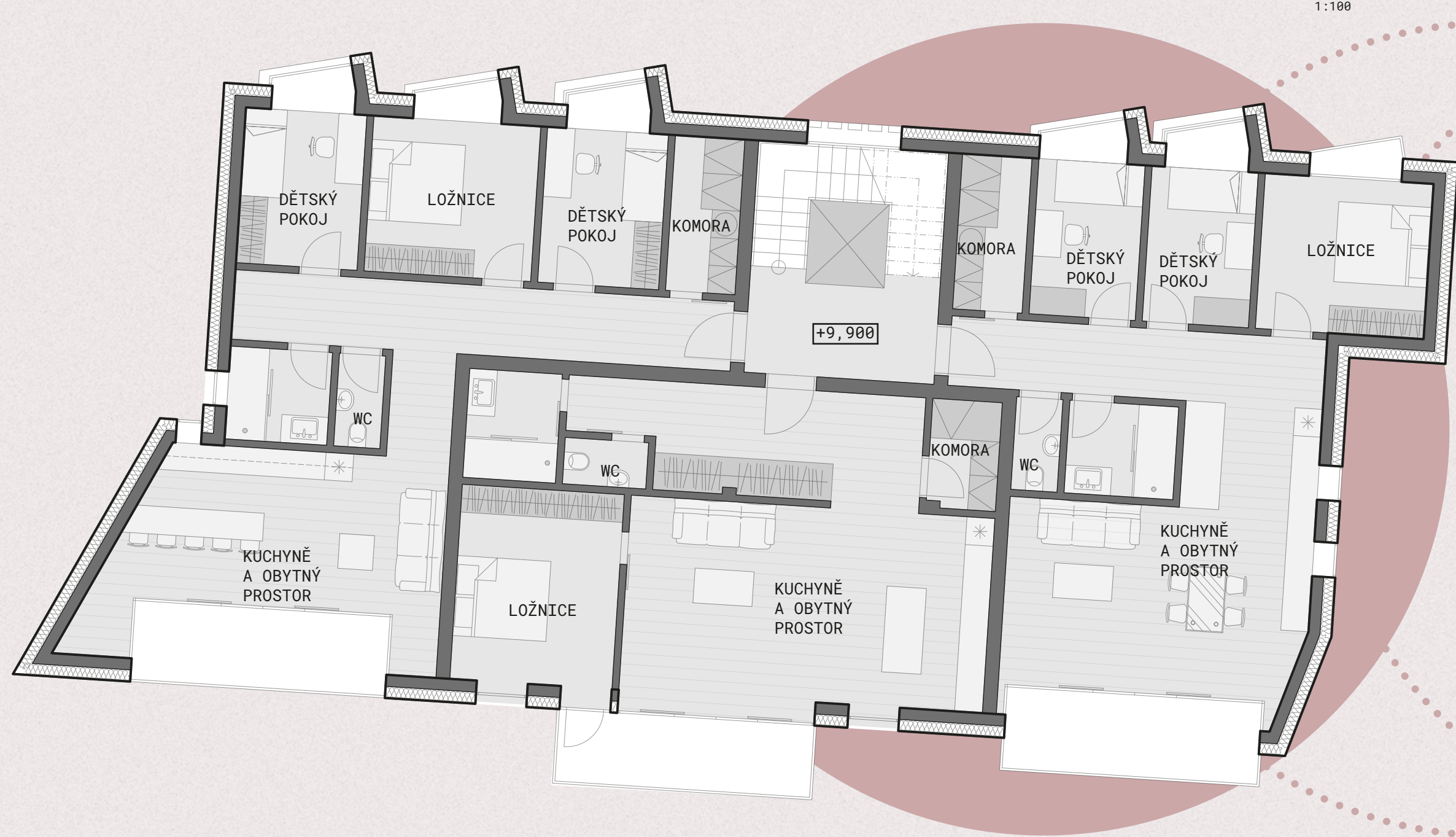
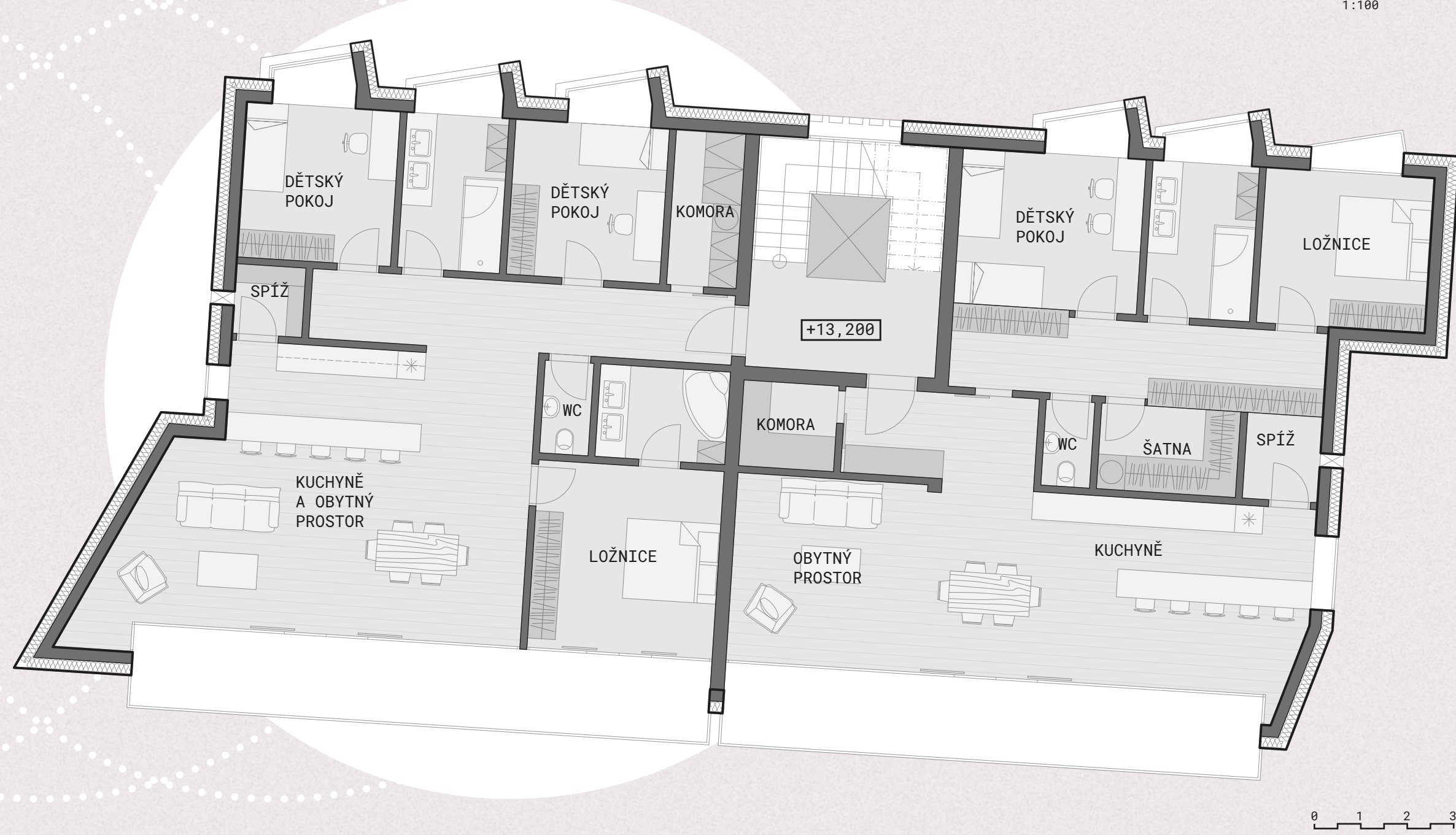
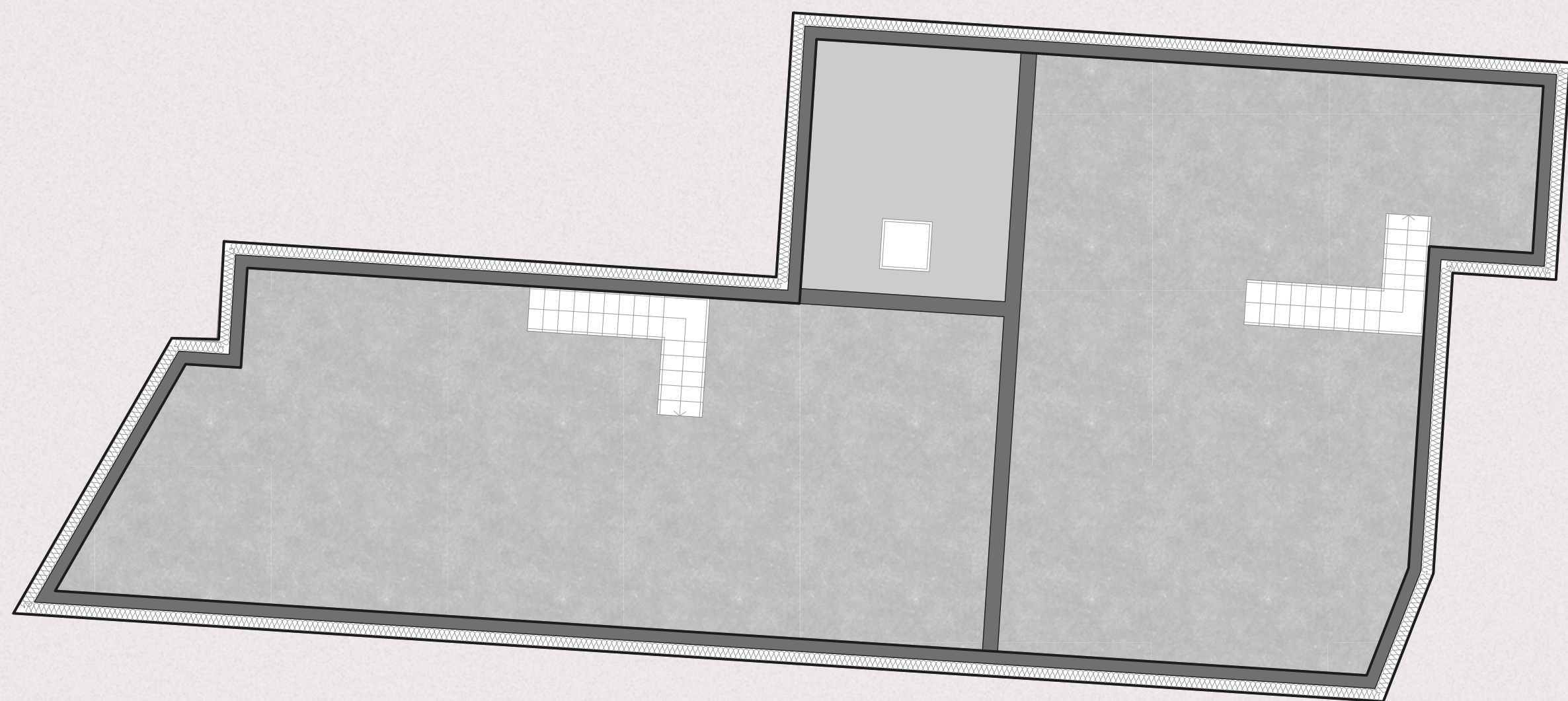
LEGENDA

- 1 - Hrad Špilberk
- 2 - Mendlovo náměstí
- 3 - Šilingrovo náměstí
- 4 - náměstí Svobody
- 5 - Červený kostel
- 6 - Výstaviště Brno

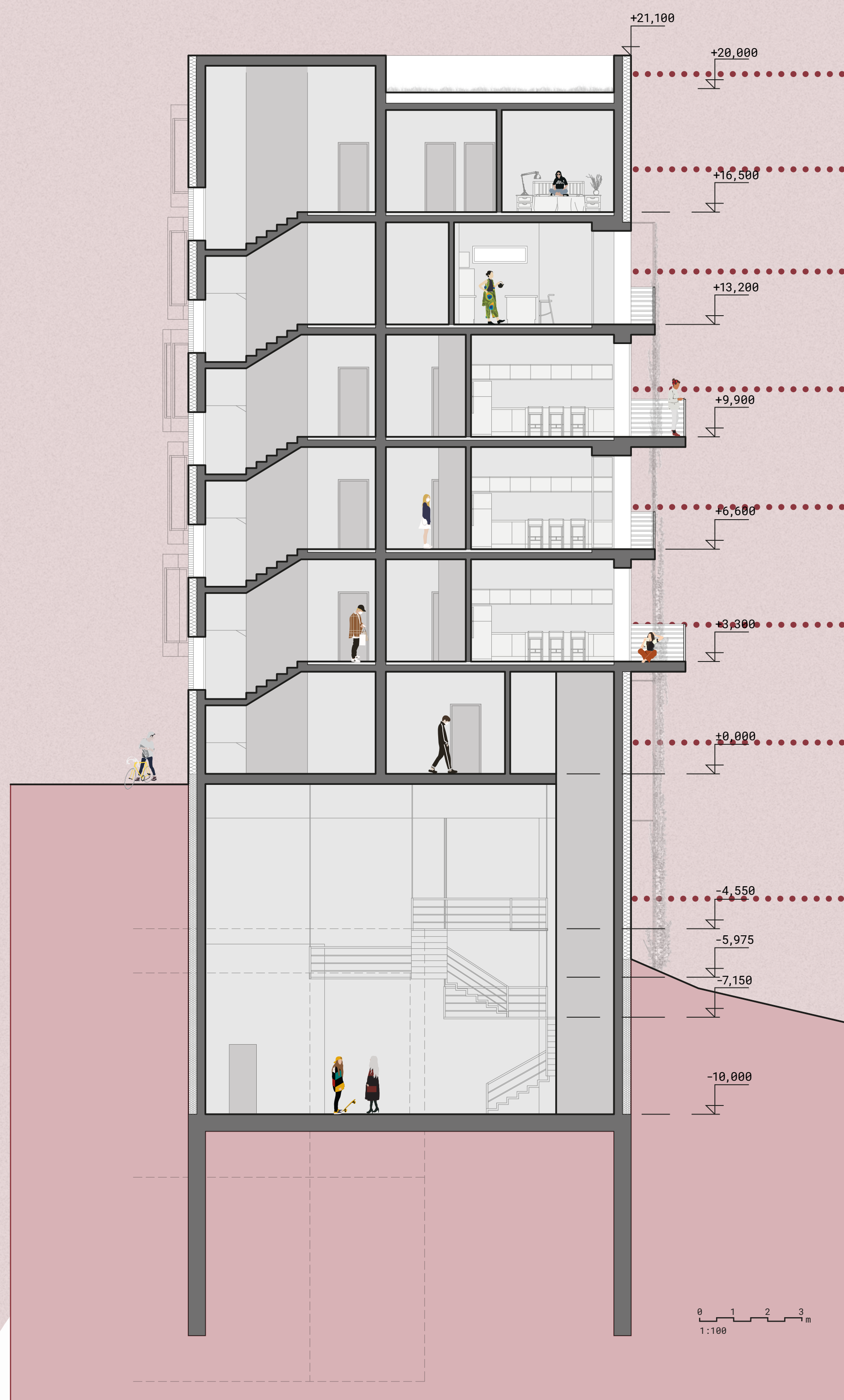


0 10 20 30 40 50
1:1000





PRÍČNY REZ •



Zelená střecha

Byty 3kk + 4kk

Byty 3kk + 4kk

Byty 4kk + 4kk + 2kk

Byty 4kk + 4kk + 2kk

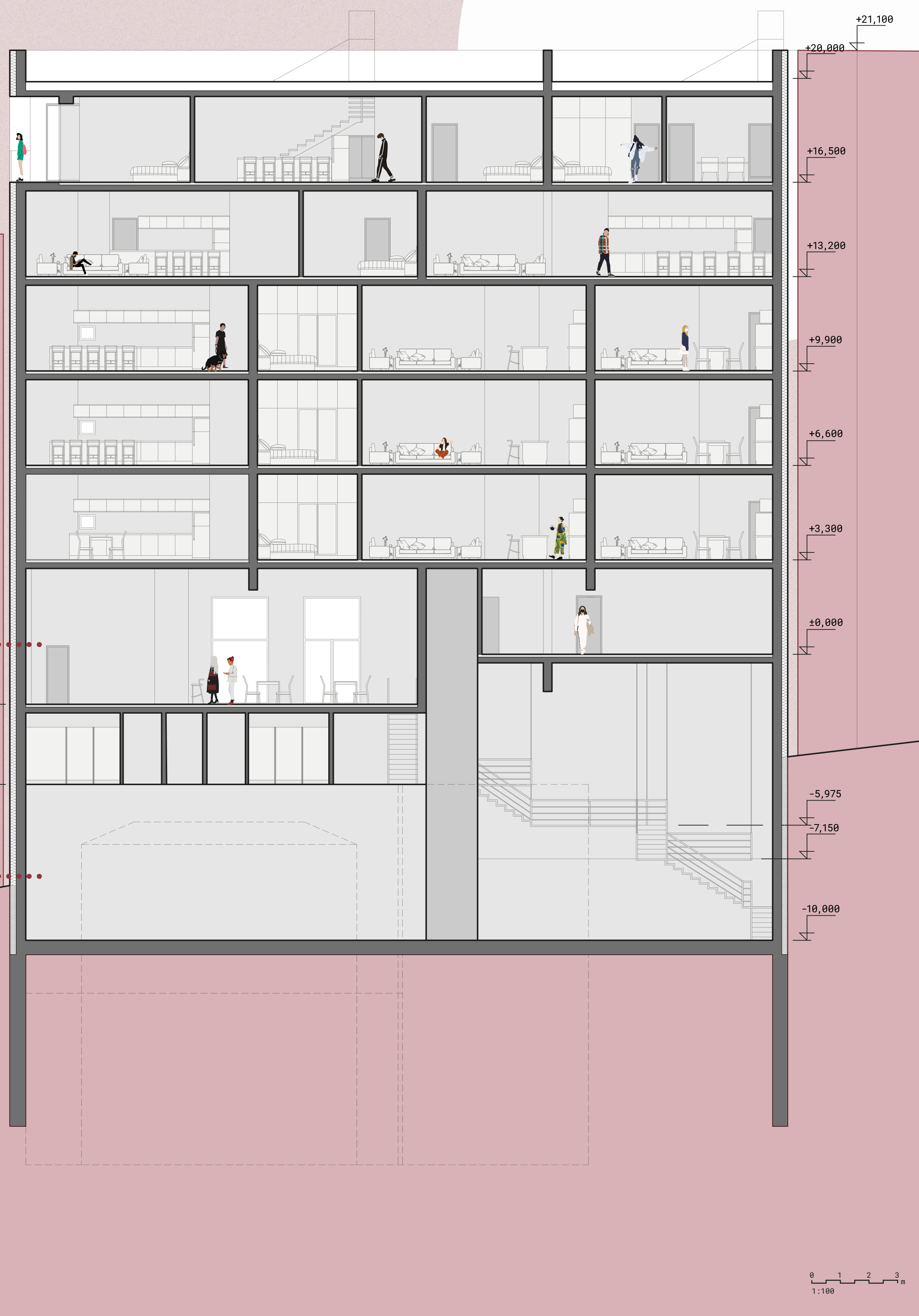
Byty 4kk + 4kk + 2kk

Vstup, fitness klub

Black box bar a klub

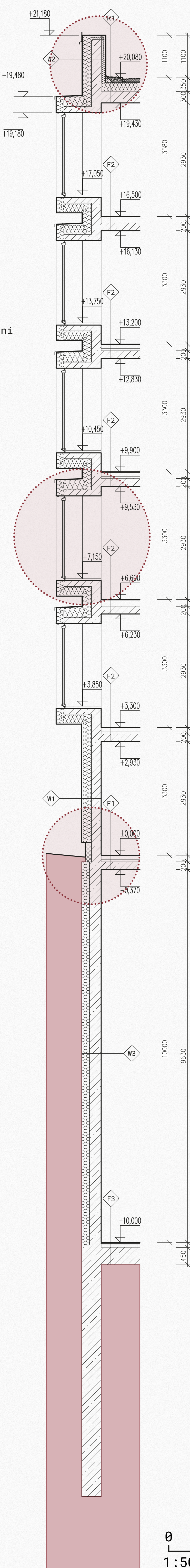
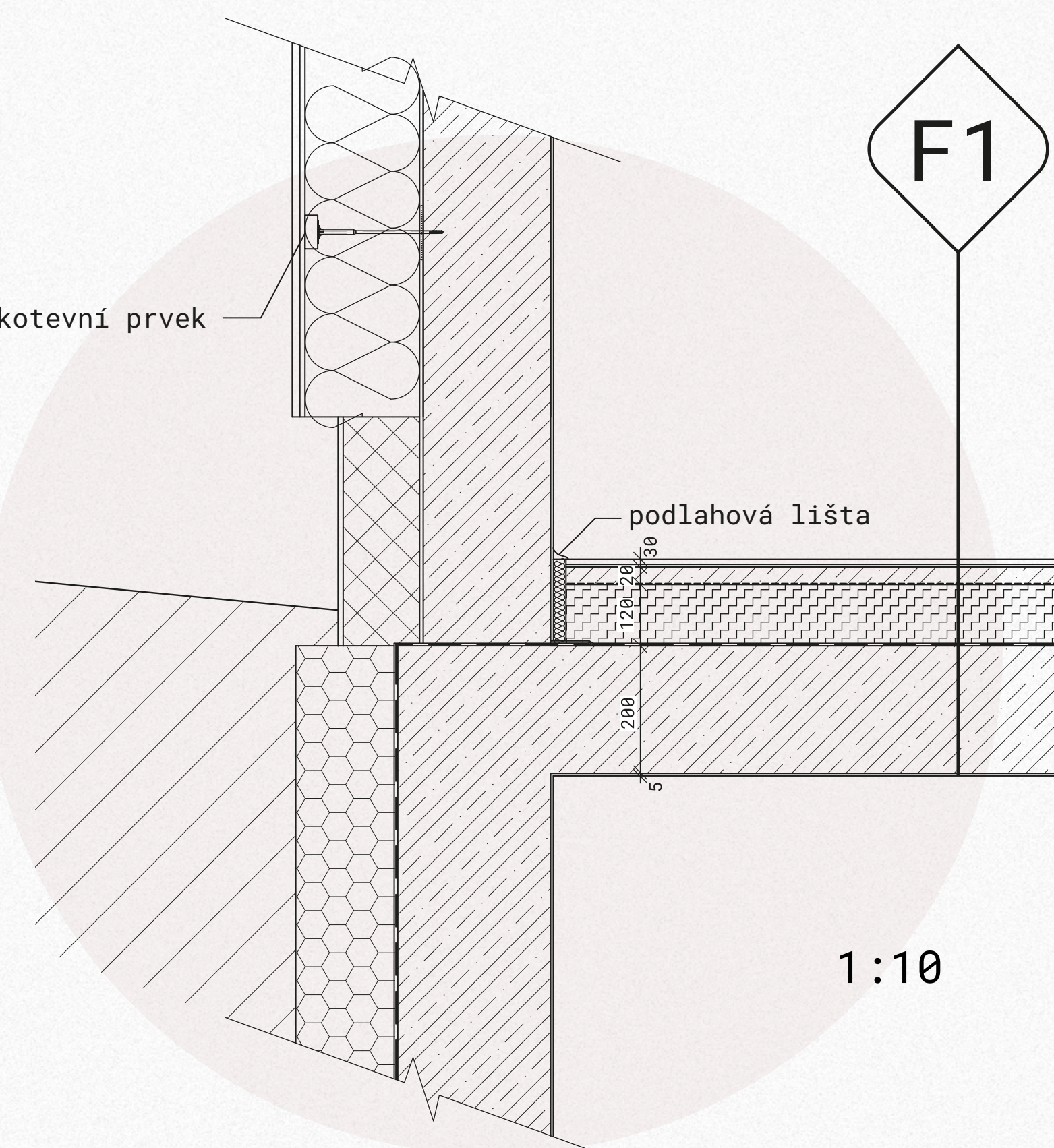
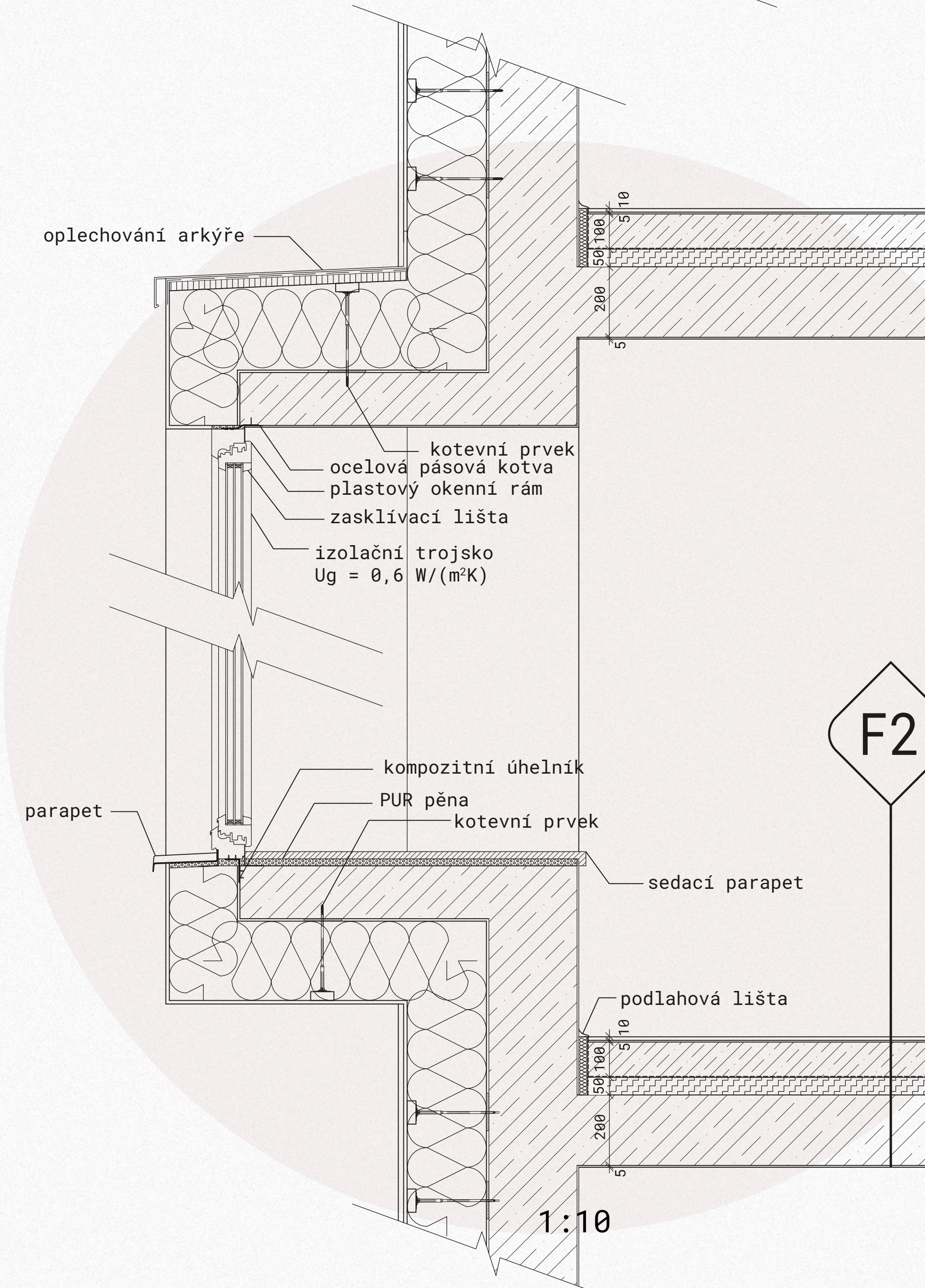
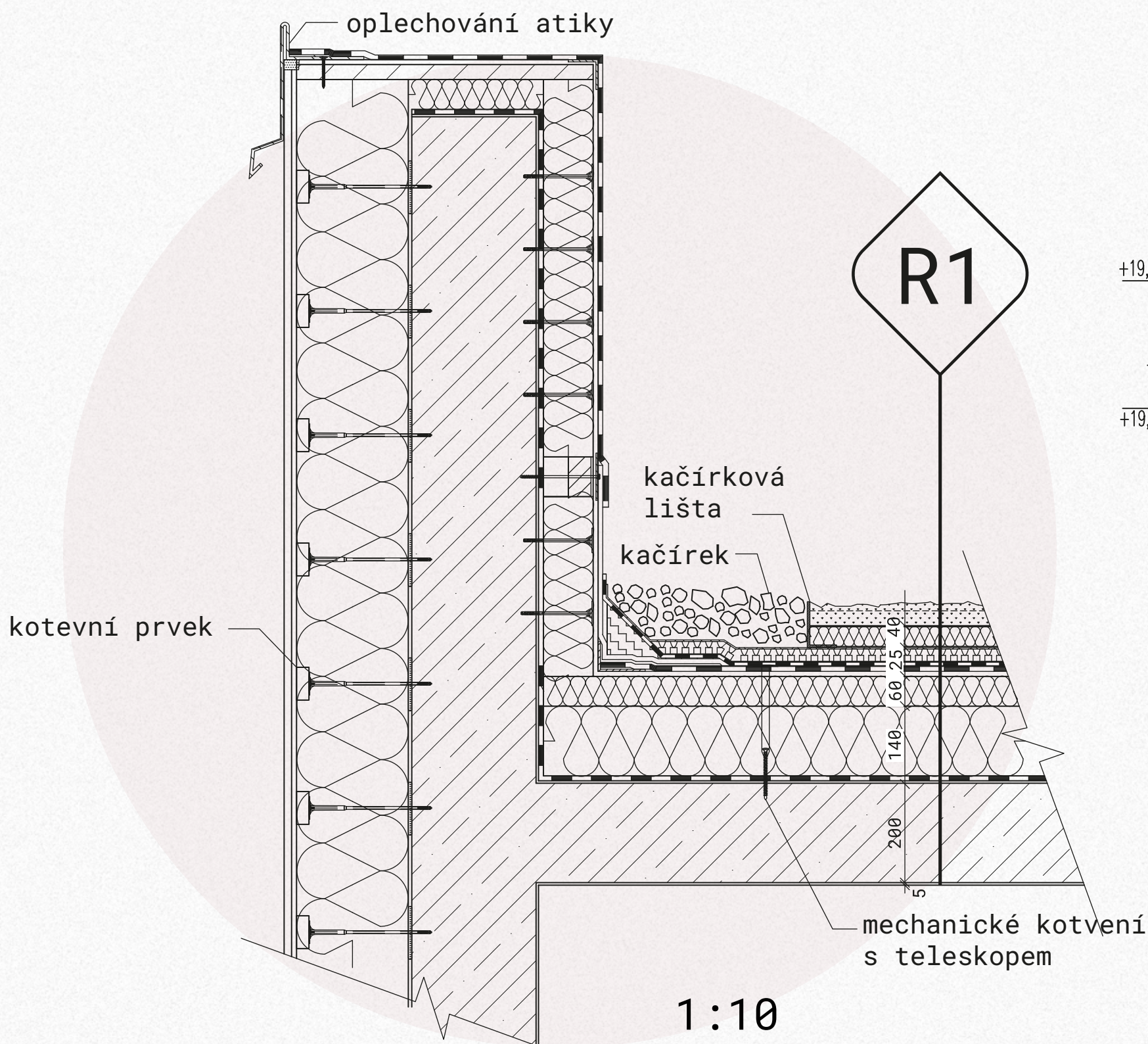
Kavárna (snížené přízemí)

Tramvajový tunel



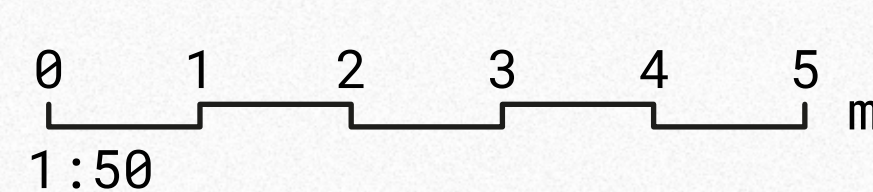
MEZERA V BRNĚ

autor | RADKA ŠUJANOVÁ
vedoucí | Ing. arch. VÍTĚZSLAV NOVÝ

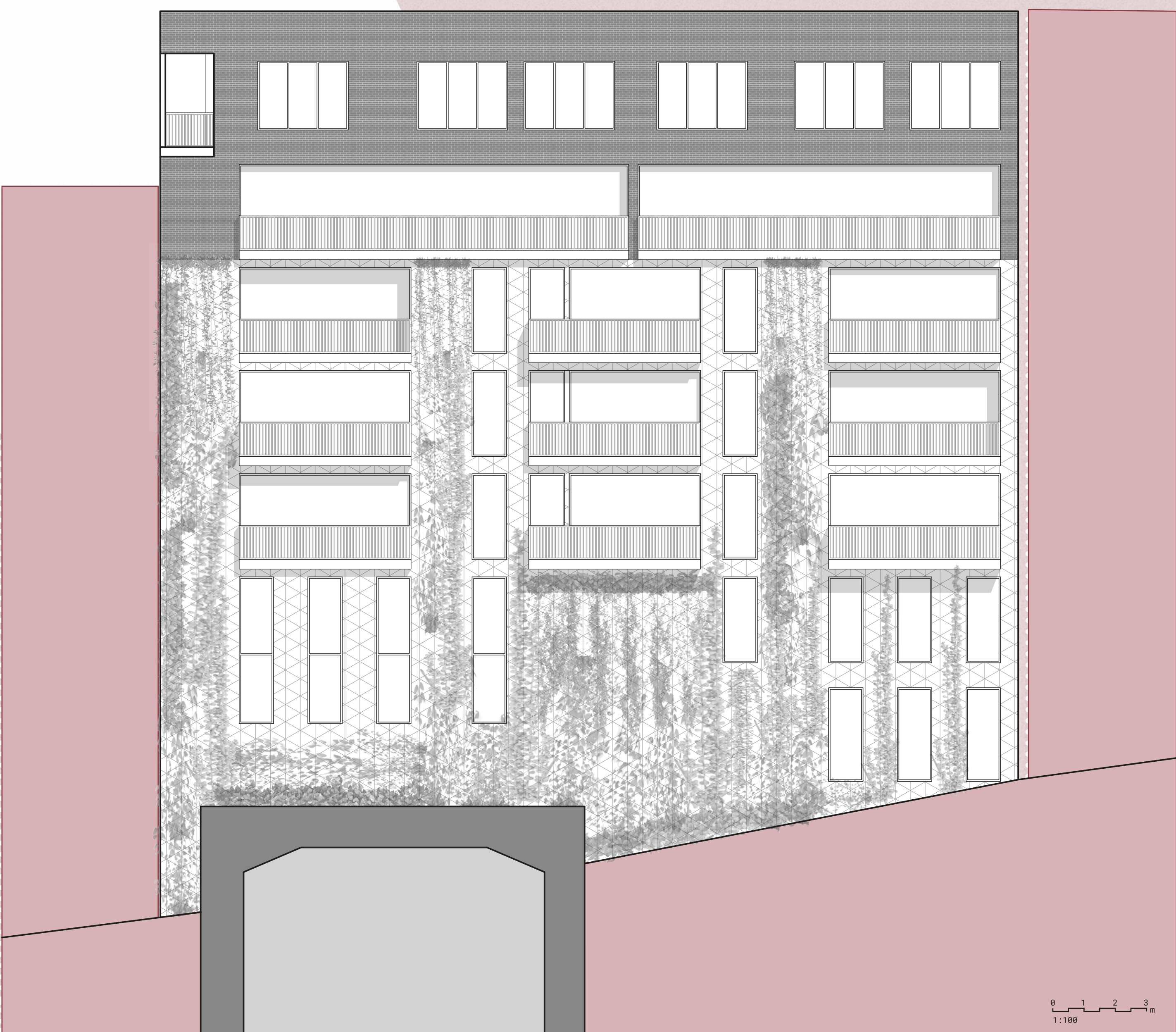


LEGENDA SKLADEB

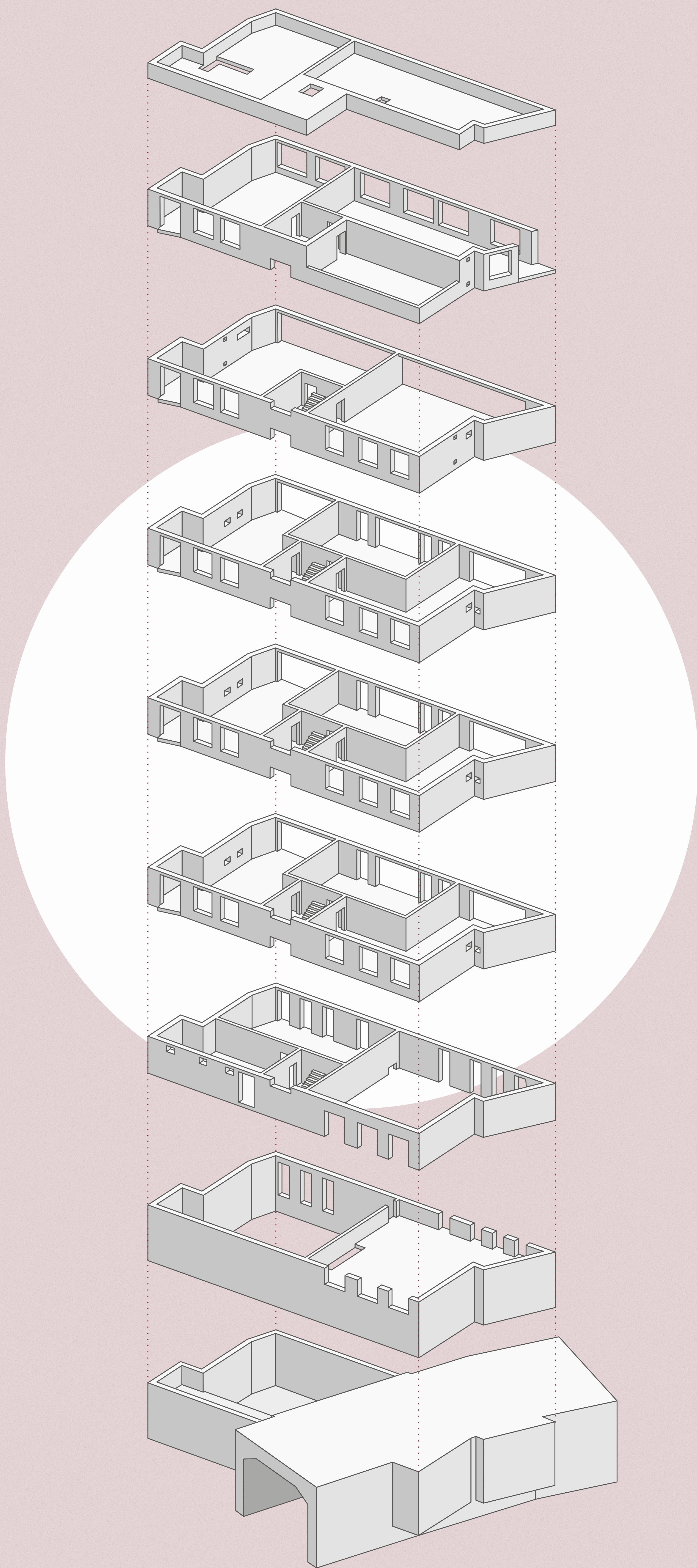
| | | |
|----|---|----------|
| R1 | rozchodníkový koberec - vegetace | 30-35mm |
| | Urbanscape green roll - vegetační vrstva | 40mm |
| | drenážní a retenční vrstva | 25mm |
| | ochranná fólie proti prorůstání kořínků | |
| | separační vrstva geotextilie (300g/m²) | |
| | střešní hydroizolační fólie | |
| | tepelně - izolační vrstva z minerální vaty Knauf | |
| | Insulation SMARTroof TOP (spádové desky) | 60mm |
| | tepelně - izolační vrstva z minerální vaty Knauf | |
| | Insulation SMARTroof TOP | 140mm |
| | parotěsná zábrana z modifikovaných asfaltových pásů | |
| | nosná stropní konstrukce | 200mm |
| | (monolitická železobetonová deska) | |
| | vnitřní vápennocementová omítka | 5mm |
| F1 | keramická dlažba v imitaci dřeva 120x120 | 11mm |
| | (+ lepicí tmel) | |
| | výrovnávací stěrka | 17mm |
| | cementová malta | 20mm |
| | separační vrstva A330H | - |
| | tepelná izolace | 120mm |
| | nosná stropní konstrukce | 200mm |
| F2 | podlahové lamely (laminátová podlaha) | 10mm |
| | dřevovláknitá tlumiví podkladní deska | 5mm |
| | separační PE fólie | - |
| | roznášecí betonová mazanina | 100mm |
| | separační PE fólie | - |
| | kročejová izolace - minerální vata | 50mm |
| | nosná stropní konstrukce | 200mm |
| | (monolitická železobetonová deska) | |
| | vnitřní vápennocementová omítka | 5mm |
| F3 | weberex P131 + weber antislip | |
| | weberex P128 | |
| | weberex P102 | |
| | weberex P100 | |
| | weberfloor epox | min. 4mm |
| | roznášecí betonový podklad | 60mm |
| | základová železobetonová deska | 200mm |
| W1 | vnitřní vápennocementová omítka | 5mm |
| | obvodová konstrukce | 250mm |
| | (monolitická železobetonová stěna) | |
| | lepicí tmel (kotvení tepelné izolace) | - |
| | tepelná izolace EPS | 230mm |
| | stěrková malta s vloženou síťovinou | |
| | lepicí malta | 8mm |
| | cihelny pásek | 12mm |
| W2 | hydroizolační fóliové souvrství | - |
| | doplňková tepelná izolace | 100mm |
| | parozábrana | - |
| | monolitická železobetonová stěna | 250mm |
| | lepicí tmel (kotvení tepelné izolace) | - |
| | tepelná izolace EPS | 230mm |
| | stěrková malta s vloženou síťovinou | |
| | lepicí malta | 8mm |
| | cihelny pásek | 12mm |
| W3 | separační geotextilie | - |
| | tepelná izolace XPS | 200mm |
| | separační geotextilie | - |
| | konstrukce bílé vany | 300mm |
| | vnitřní cementová omítka | 10mm |



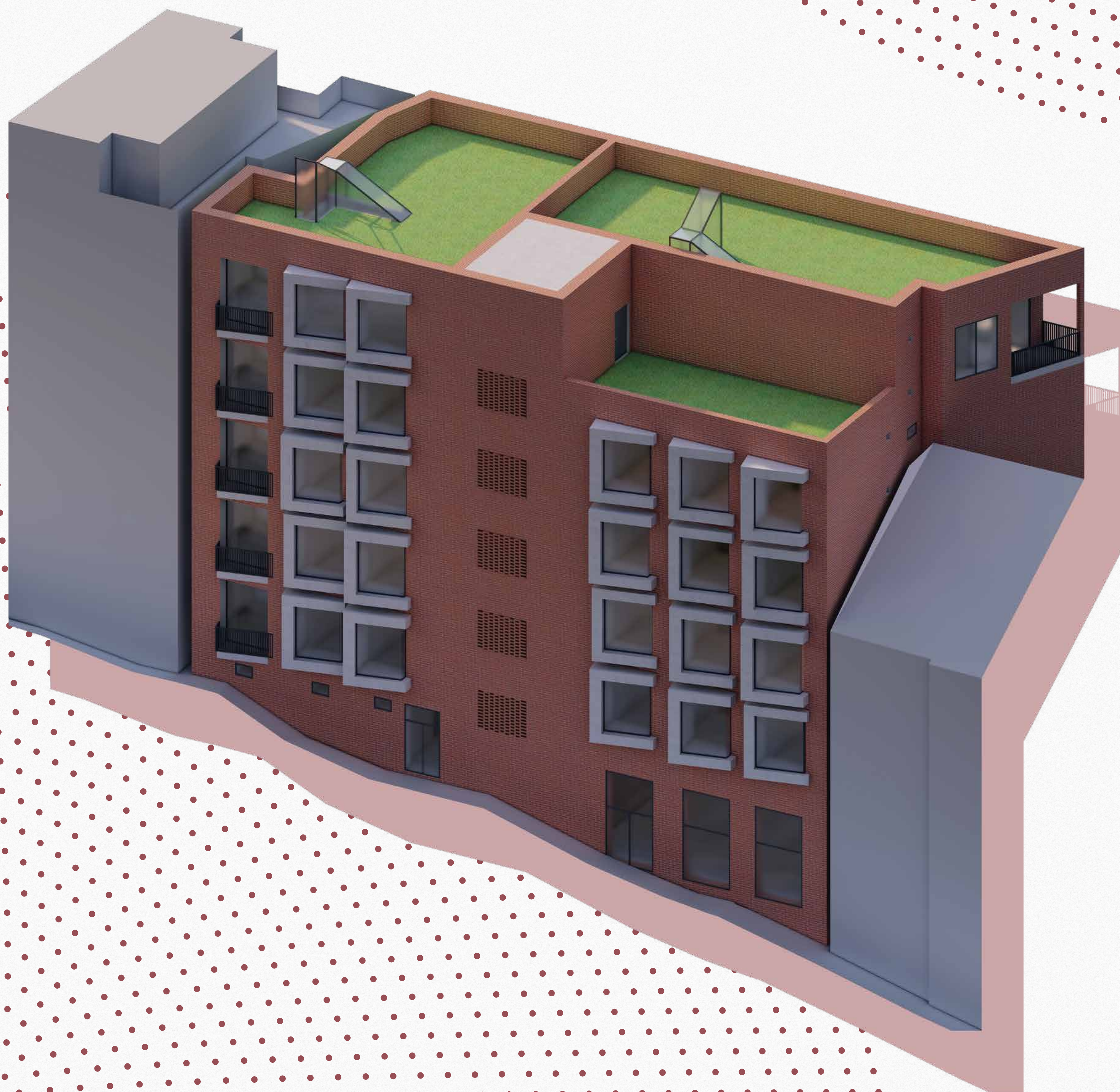
DSEVER •
• POHLE



• POHL
• EDJIH



• V I Z U A L I Z A C E •



• D I O R A M A •

MEZERA V BRNĚ

autor | RADKA ŠUJANOVÁ
vedoucí | ing. arch. VÍTĚZSLAV NOVÝ

