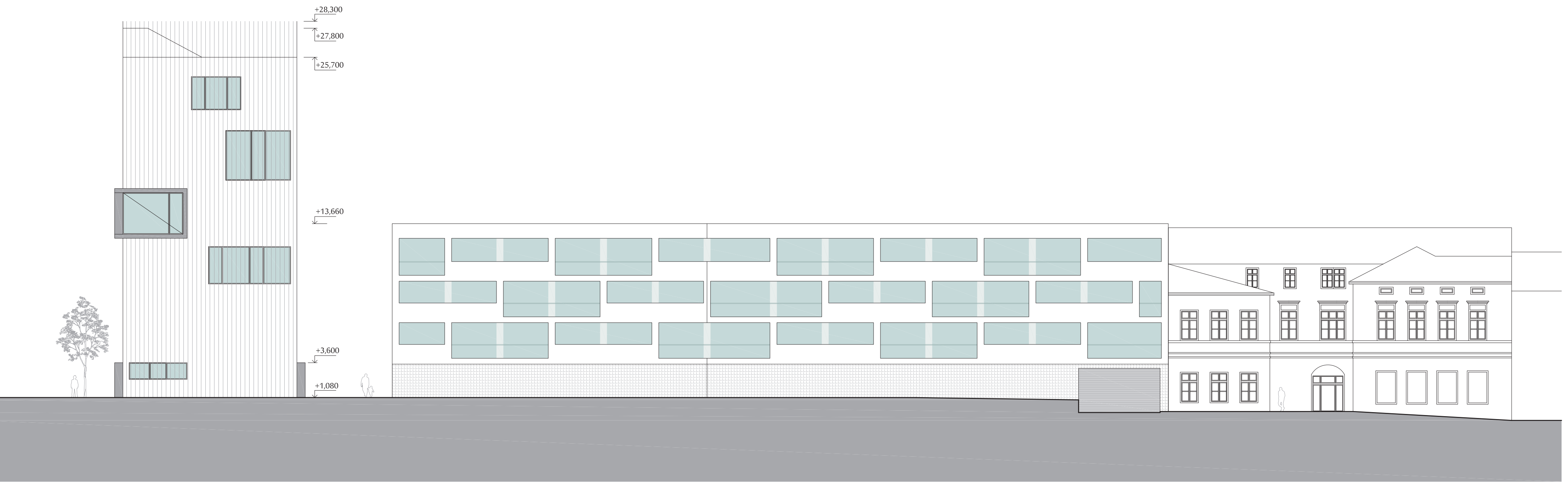


# DOM NA HRANE - VALAŠSKÉ MEZIŘÍČÍ, ULICA SOKOLSKÁ



**mesto** Riešené územie sa nachádza v centre mesta Valašské Meziříčí, okres Vsetín. Zadaná parcela leží na hranici historickej centra a sídliskovej zástavby. Riešená lokalita sa nachádza v blízkosti krížovky dvoch hlavných komunikácií, ktoré vedú miestom pôvodných mestských hradieb. Územie sa nachádza v blízkosti historickej jadra a bezprostredne prilieha k hranici ochranného pásma mestskej pamiatkovej zóny (oddelené ulicou Polášková).

**štvrť** Okolná zástavba je výrazne rozdelená ulicou Sokolská s ohľadom na meritko aj funkčnú náplň. Zatiaľ čo centrálna mestská zástavba je kompaktná a jej štruktúra je bloková, sídlisko je rozvoľnené s výrazne vyššou podlažnosťou. Vzhľadom na danú polohu má riešené územie veľmi dobré dopravné napojenie a vo vzdialenosti 200m sa nachádza dopravný uzol MHD.

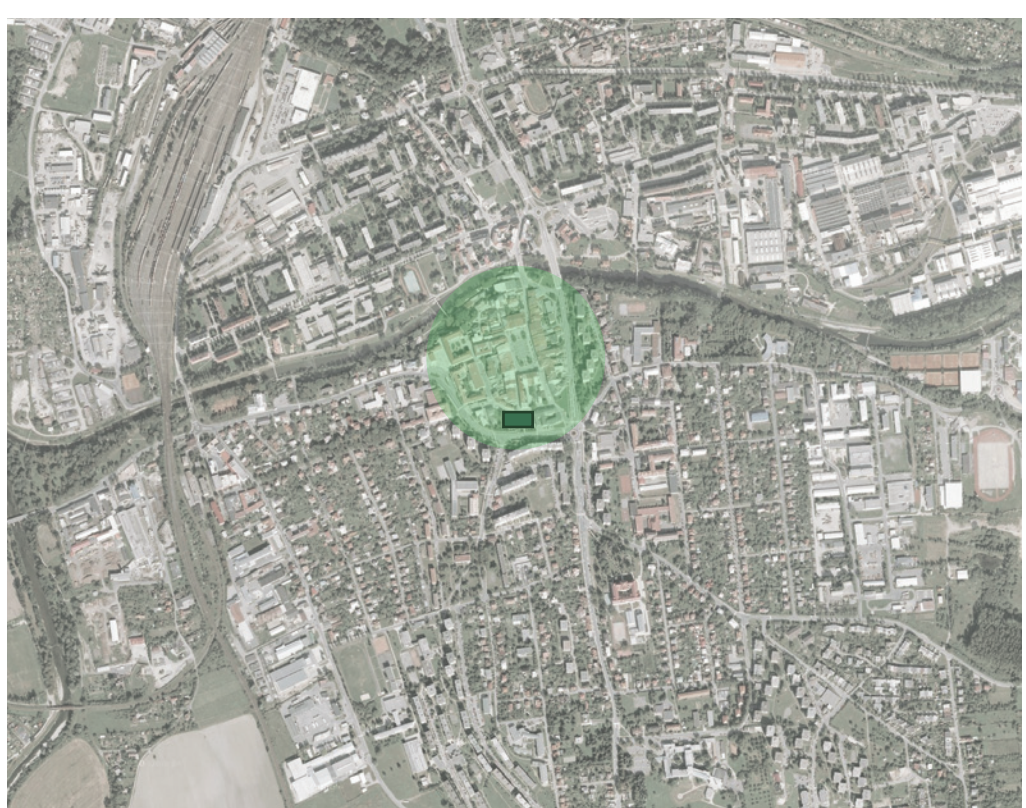
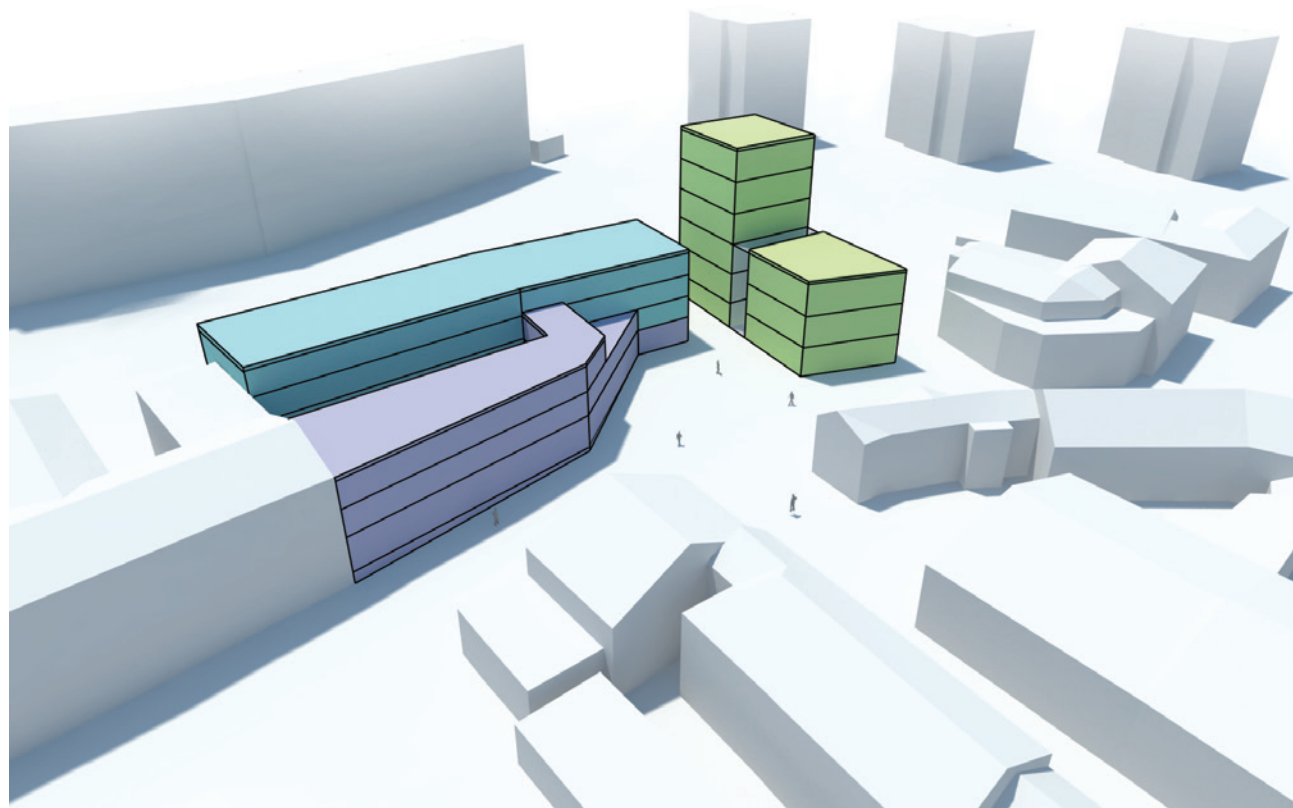
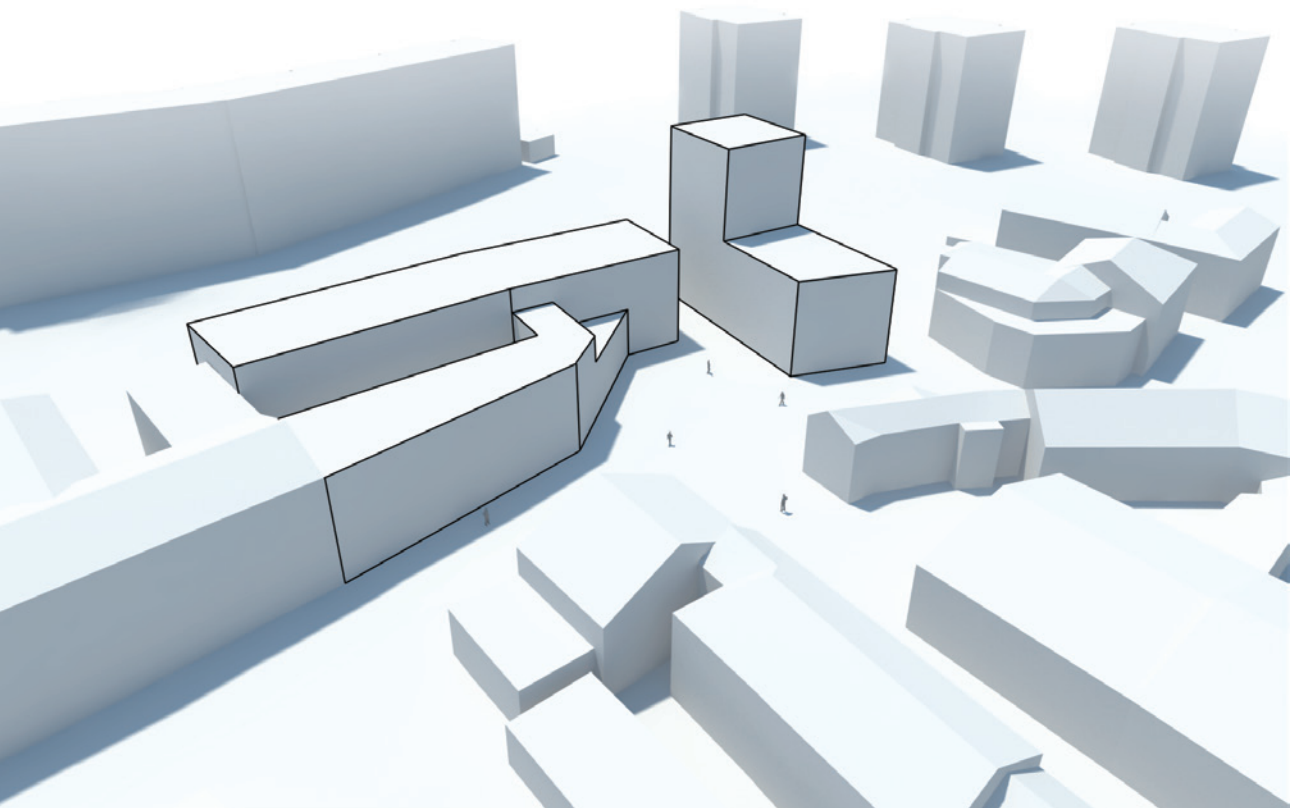


**miesto** V súčasnosti je celá plocha riešeného územia využívaná ako záchranné parkovisko pre 81 aut. Tieto parkovacie miesta je nutné v návrhu nahradiť. Na parcele sa nachádza vstup do podchodu, ktorý spája ulicu Poláškovu a sídlisko 1.mája pod ulicou Sokolskou. V súčasnosti je uzavretý kvôli nezájmu jeho využívania, preto sa v návrhu predpokladá jeho úplné zrušenie. K parcele priamo prilieha šitová stena Mikyškovo domu (obchodné centrum Cimala), podmienkou riešenia je jeho zásobovanie zo zadanaj parcely.

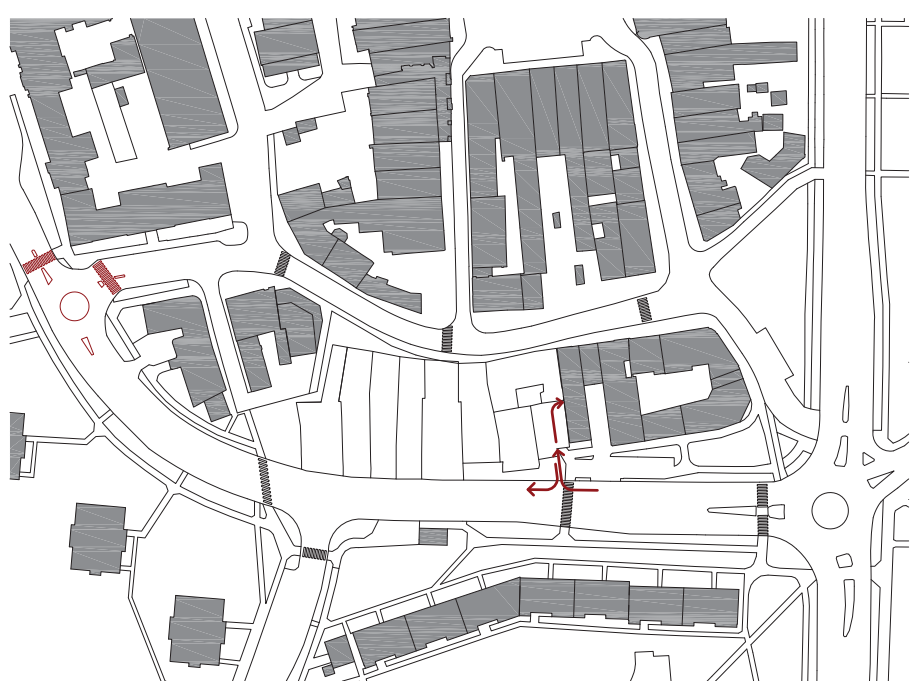
Samotný návrh pozostáva z dvoch budov so spoločnou podnožou podzemných garáží a technického zázemia. Jeden objekt priamo nadväzuje na Mikyškov dom a ukončuje blokovoú zástavbu. Druhý objekt je solitér. Umožnený je prirodzený pohyb peších na spojnici námestia a sídliska medzi týmito dvoma objektmi. Súčasťou návrhu je objekt mimo riešeného územia, ktorý pomyslene dotvára susedný blok.





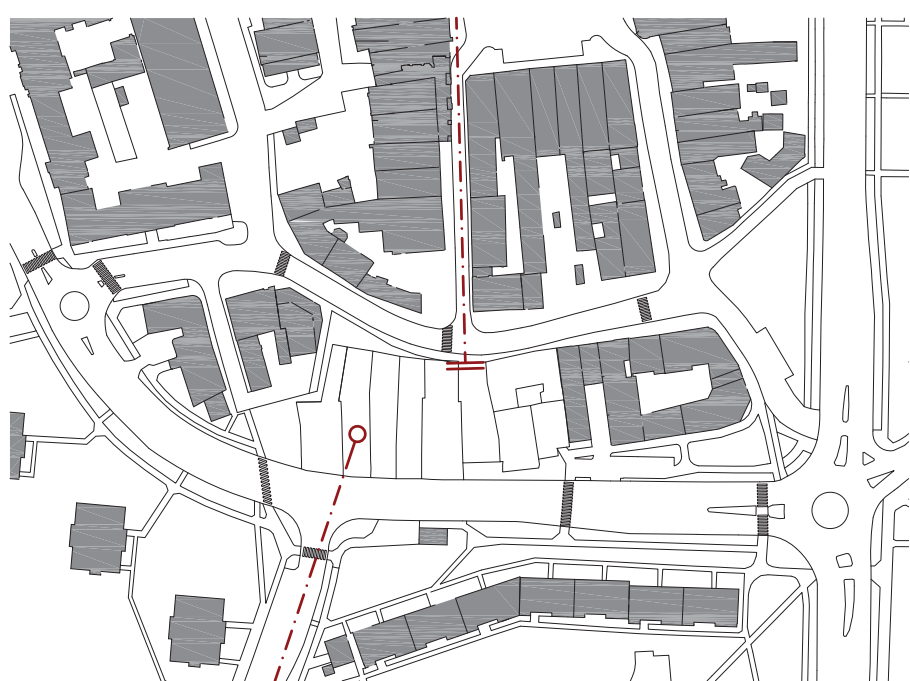


## URBANISTICKÝ KONCEPT

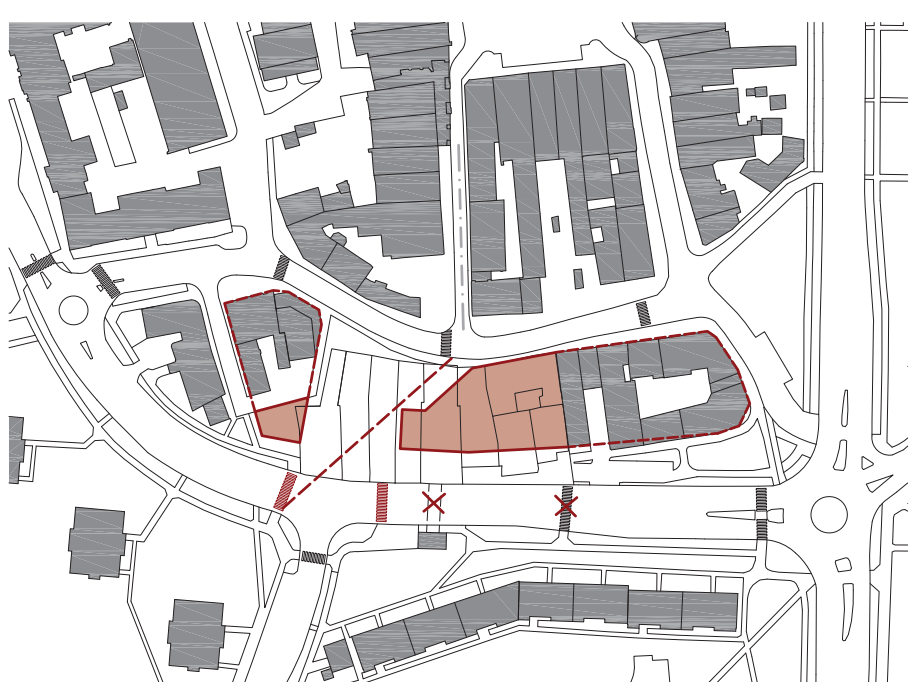


Ulica Sokolská je štvorprúdová, jej frekventovanosť však nasvedčuje predimenzovaniu (v zimnom období sú upravené len pruhy), zatiaľ čo ulica Polášková je jediným vjazdom do centra mesta a v ich križaní vznikajú dopravné zácpy. Súčasťou návrhu je preto kruhový objazd v tomto mieste.

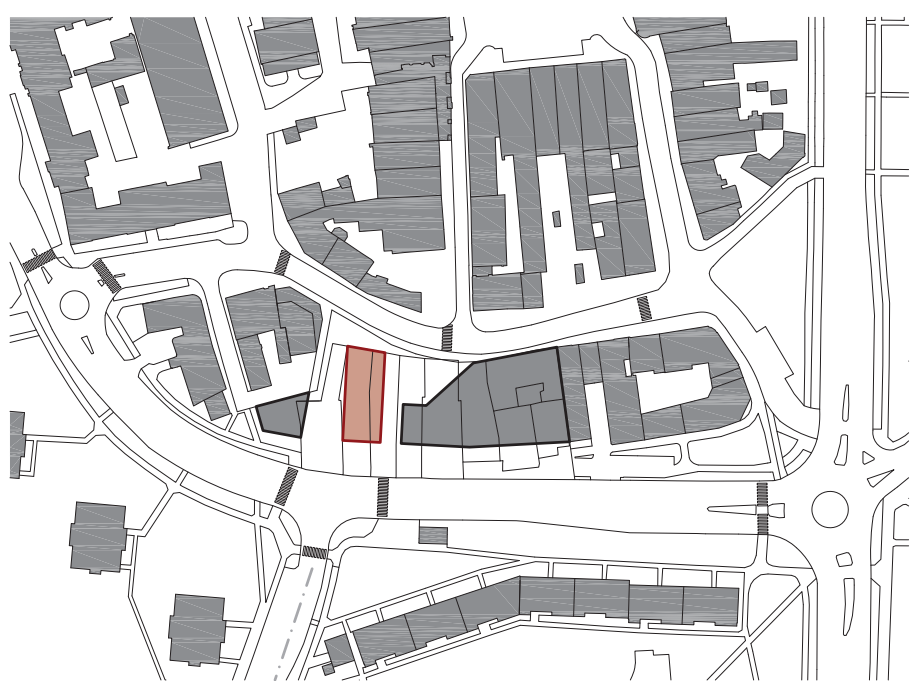
Pre minimalizáciu potrebných komunikácií je v návrhu vjazd do podzemnej garáže spojený s možnosťou zásobovania susedného objektu. Cieľom návrhu je obmedziť nutnosť vchádzania dopravných prostriedkov do centra mesta, preto je vjazd z ulice Sokolskej. Jej štvorý pruh môže byť využitý ako odbočovací.



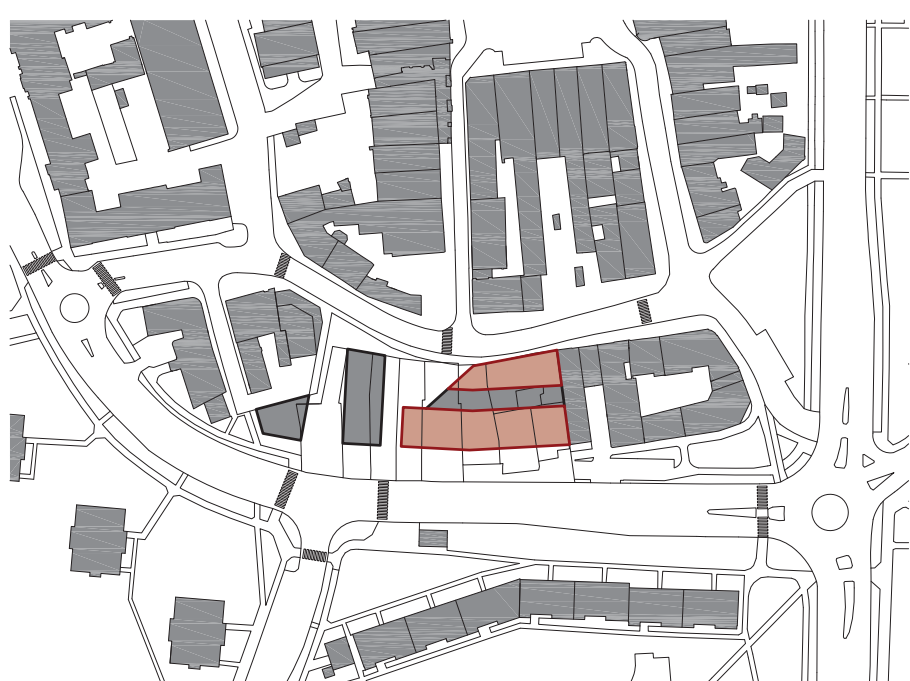
Na riešené územie vedú dve významné pohľadové osi. Ulica Kráľová vedie zo sídliska a v jej ose je navrhnutá dominantna, tzv. "point de vue". Aby mala táto dominantna zároveň význam, vyžaduje si, aby v nej bola navrhnutá funkcia celomestského významu. Ulica Pospíšilova, vedúca z námestia, si naopak žiada pohľadové uzavretie hmotou, keďže v súčasnosti je v tomto pohľade panelový dom.



Prvým krokom je naviazanie na pôvodnú mestskú štruktúru a jej doplnenie. Jeden objekt priamo nadväzuje na Mlýškov dom a okončuje blokovoú zástavbu. Súčasťou návrhu je objekt mimo riešeného územia, ktorý pomyselné dorvára susedný blok. Hmotu v ose ulice Pospíšilova sa láme a navádza tak na prirodzený peší pohyb smerom k sídlisku. V súvislosti s tým je upravený prechod pre chodcov na križovatke ulíc Sokolská a Kráľová, a je na nej zároveň doplnený ďalší prechod. Podchod, ktorý spája parcelu so sídliskom pod ulicou Sokolská je nevyužívaný, jeho umiestnenie nie je logickou skratkou, preto sa v návrhu predpokladá jeho úplné zrušenie. Zrušený bude aj prechod v mieste navrhovaného vjazdu, ktorý zastávaním parcely stráca funkčnosť.



V solitérnom dominantnom objekte je umiestnená mestská knižnica. Táto funkčná náplň vyplýva z požiadavky mestskej knižnice, ktorá je momentálne rozdelená vo viacerých objektoch a hľadá vhodný priestor pre vytvorenie plnohodnotnej knižnice. Funkcia knižnice je výhodná z hľadiska polohy v rámci mesta. Zároveň je pre ňu vytvorená piazzetta ako vhodný predpriestor knižnice a zároveň obchodný záľv.

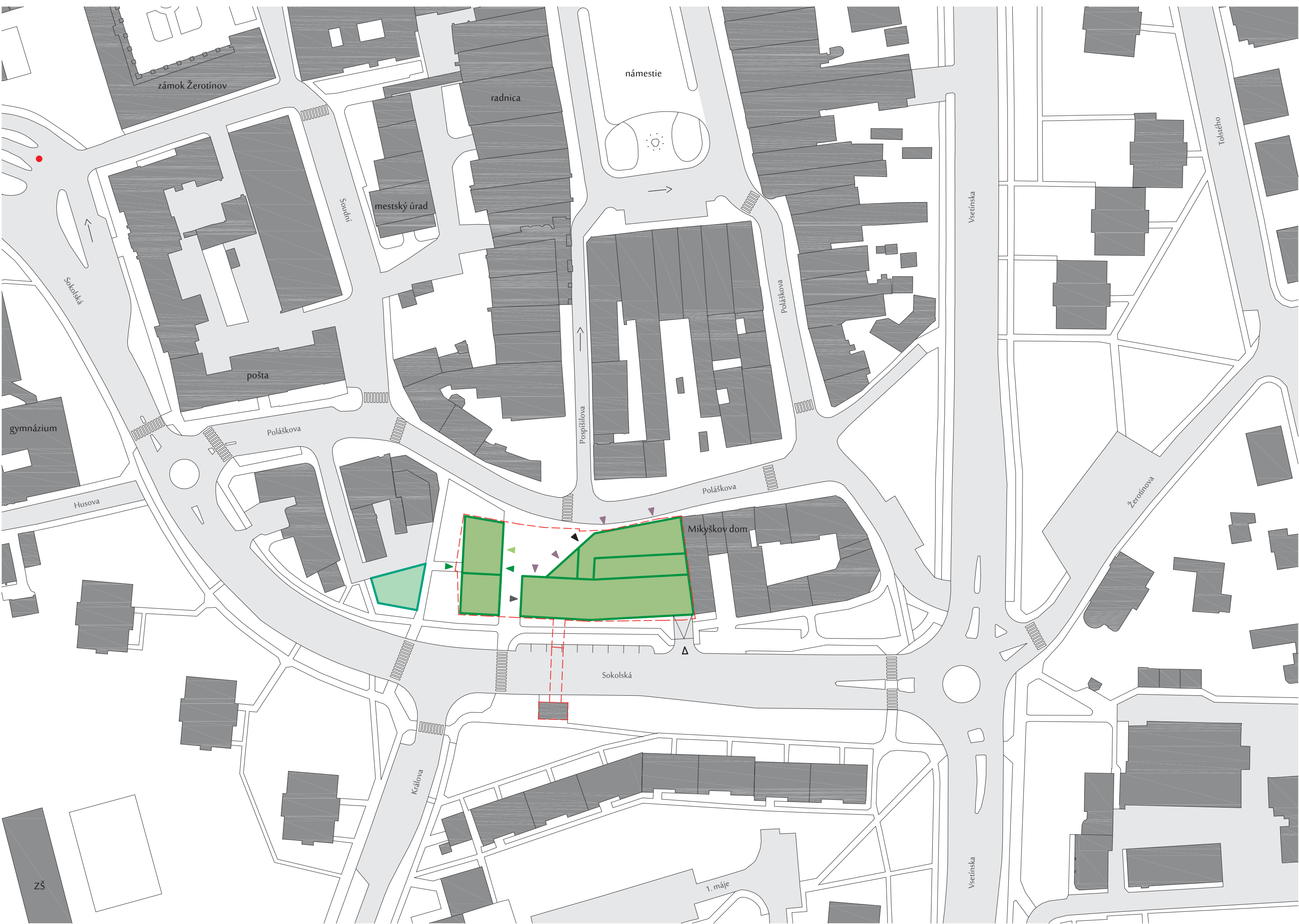


Ďalším formujúcim faktorom je rozdielne merisko centrálnej mestskej zástavby a sídliska. Tento pomer sa premieta do výškového usporiadania navrhovaných objektov.

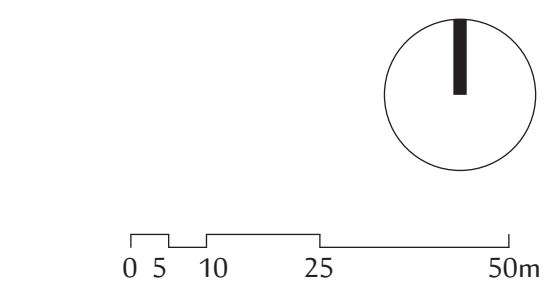


Knižnica je miestom získavania informácií, je o komunikácii, ktorá sa premieta do jej návrhu. Koncipovaná je vertikálne do dvoch hmôt, z toho jedna je výrazne vyššia. Hmoty sú spojené preskleným prevýšeným kĺčkom, cez ktorý spolu komunikujú, a ktorý je miestom vstupu do knižnice. Prepojenie priestorov sa premieta aj v študovniach skrz podlažia.

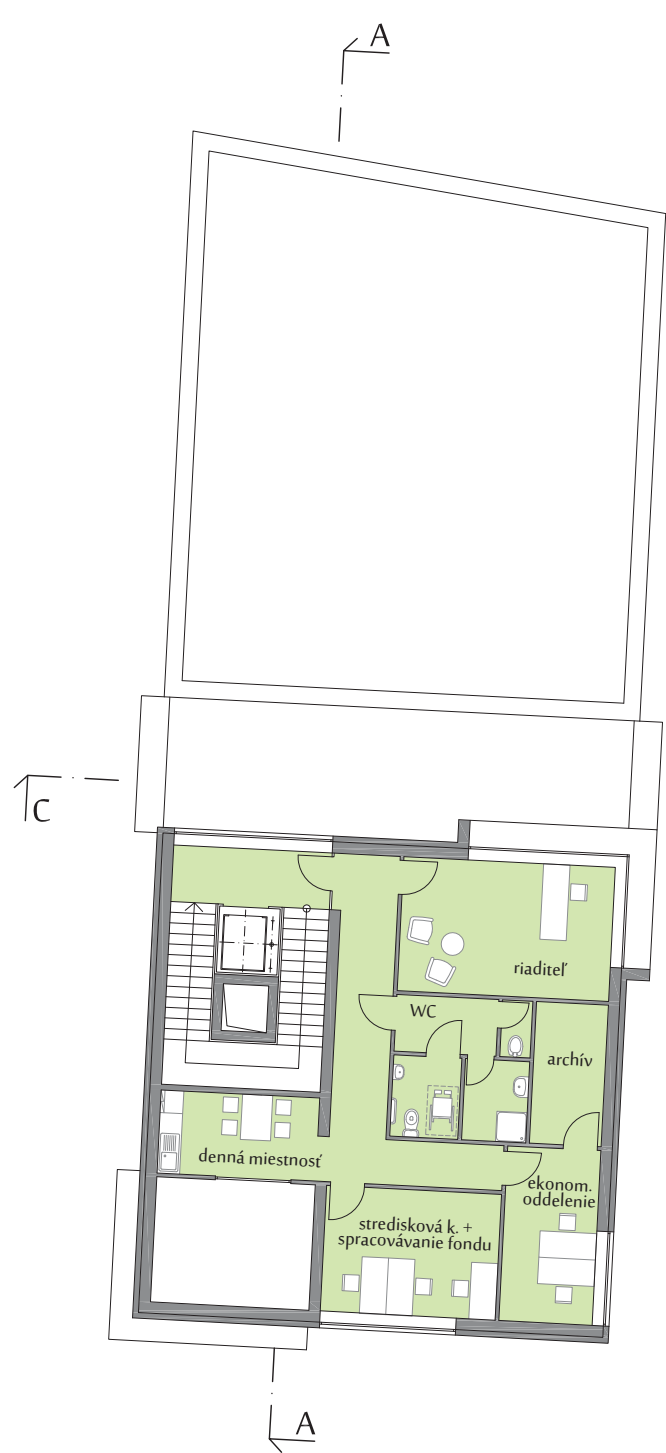
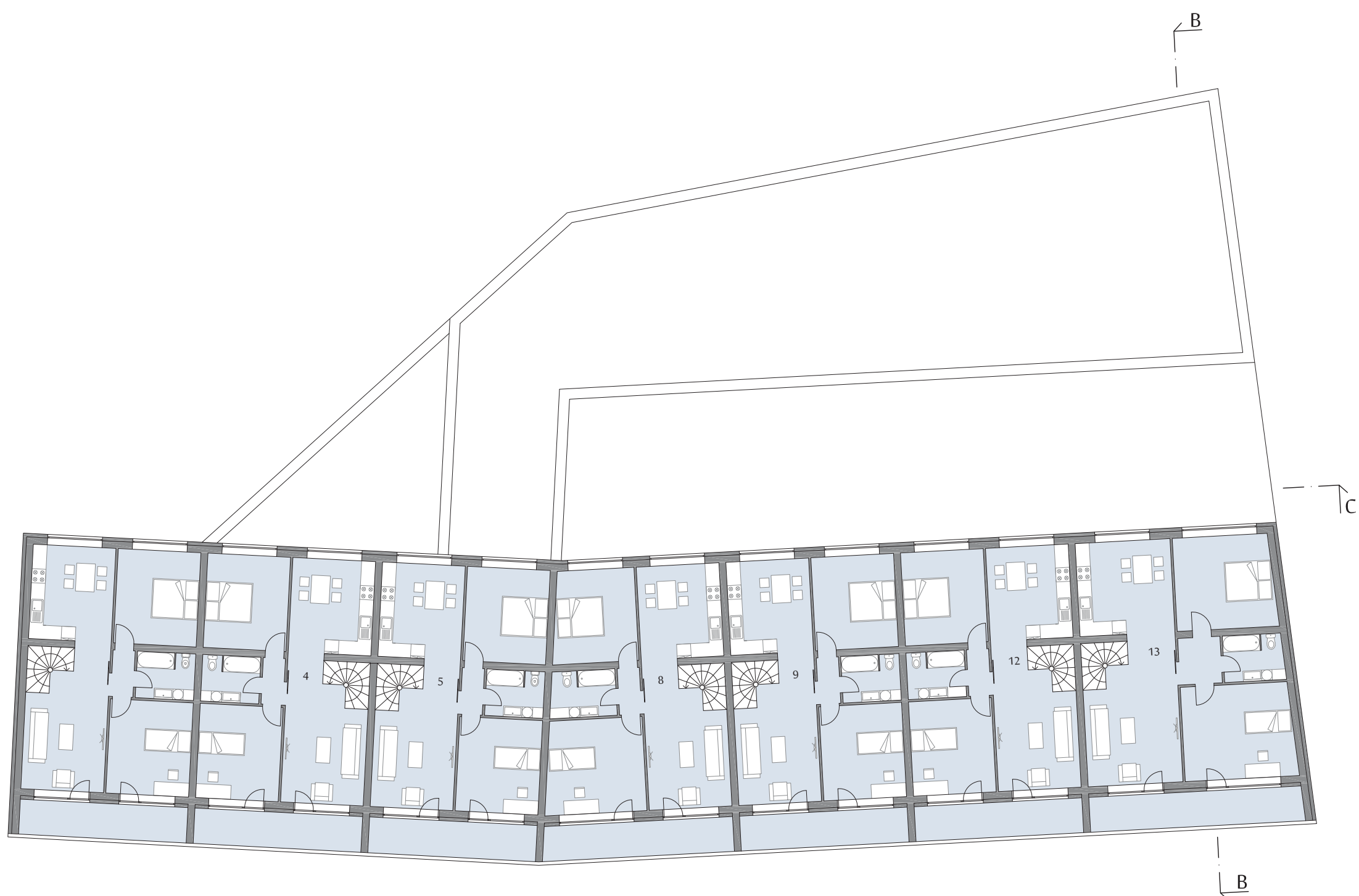
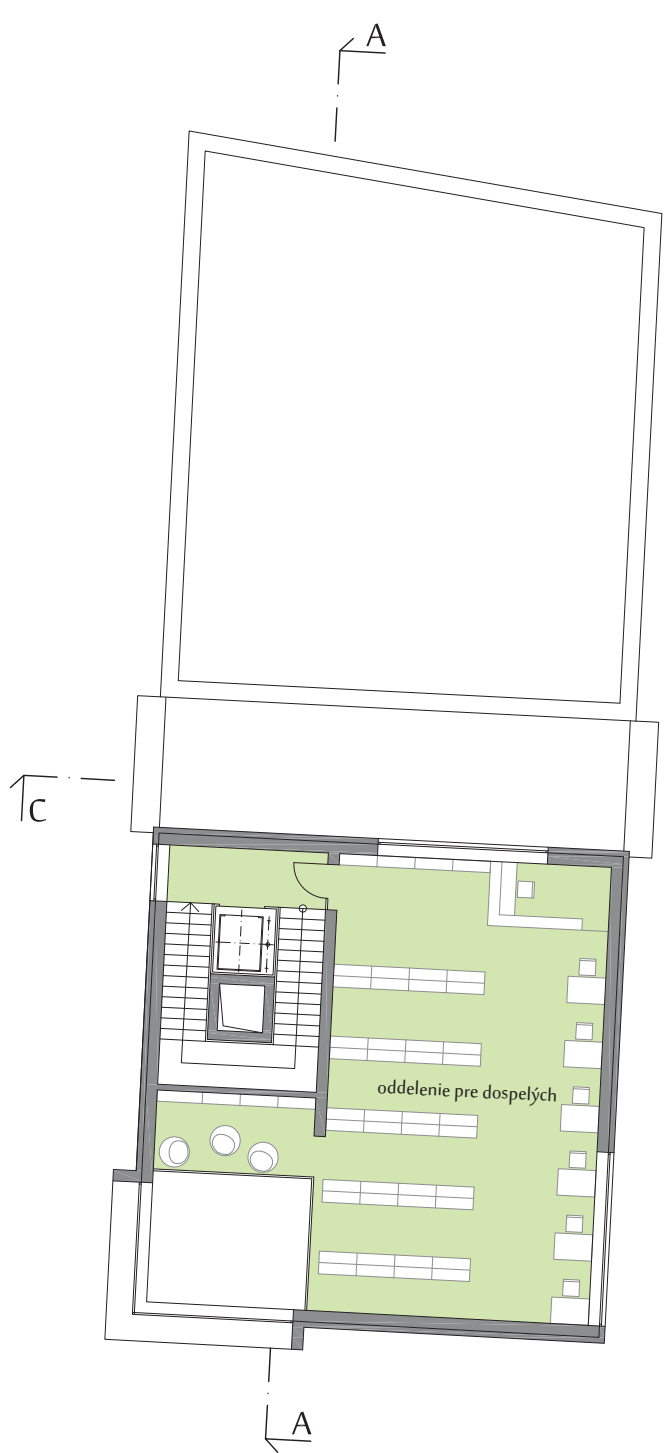




- existujúca zástavba
- hranica riešeného územia
- navrhované objekty v rámci riešeného územia
- navrhované objekty
- jednosmerná ulica
- zástavka MHD
- vstup do knižnice
- vstup do kaviarne
- vstup do polyfunkčného domu
- vstup do komerčných priestorov
- vstup do garáže
- vjazd do garáže a zásobovanie OD Cimaľa



SITUÁCIA  
M 1:1000



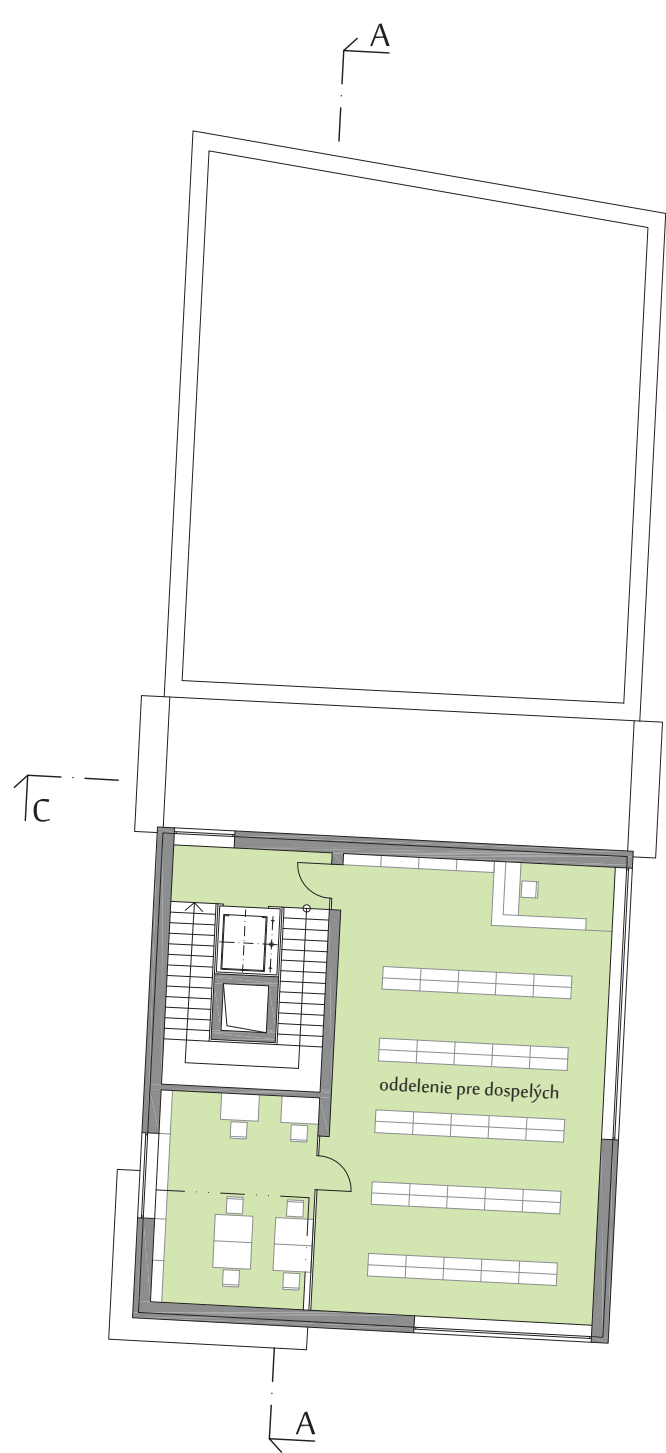
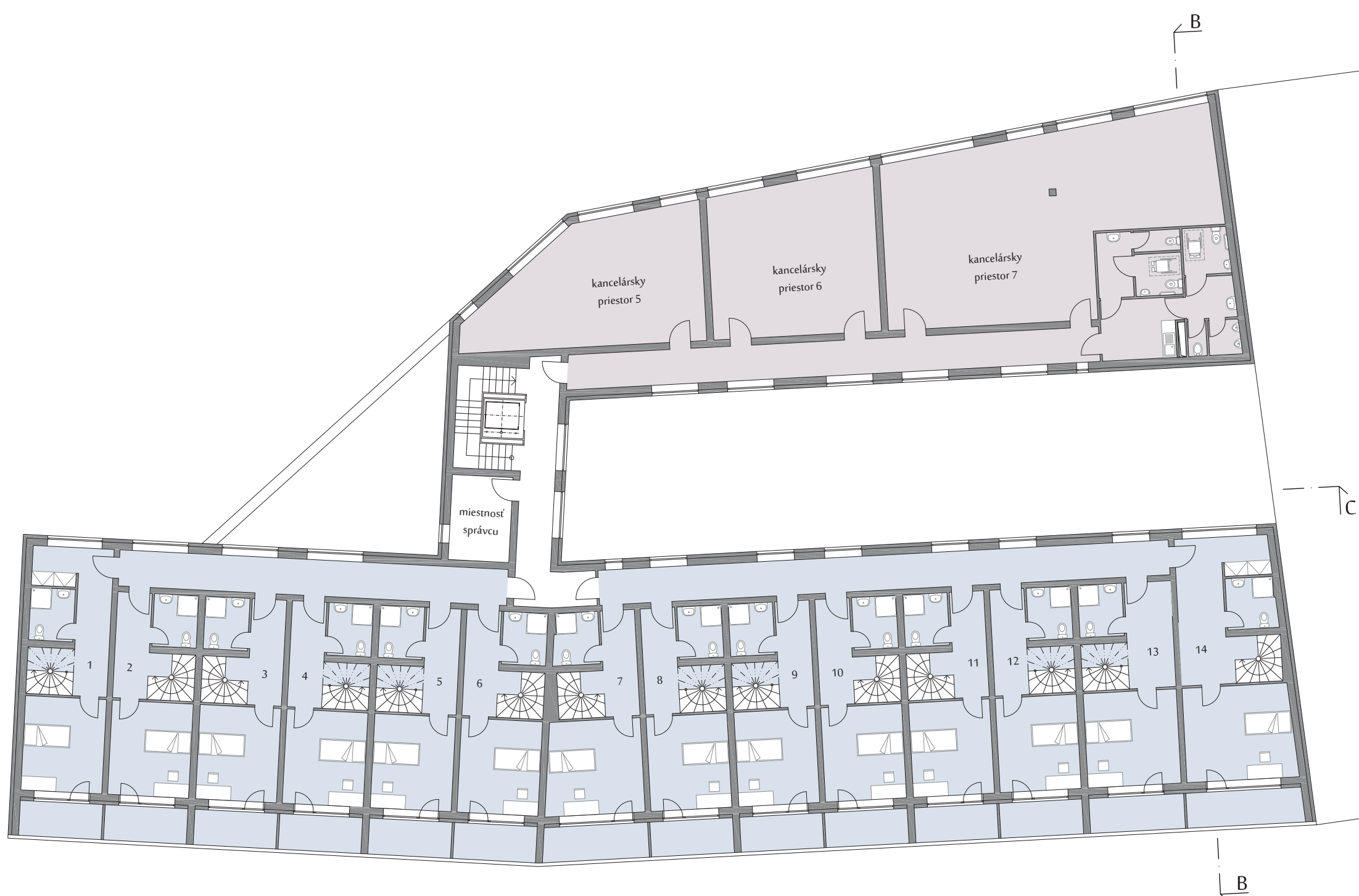
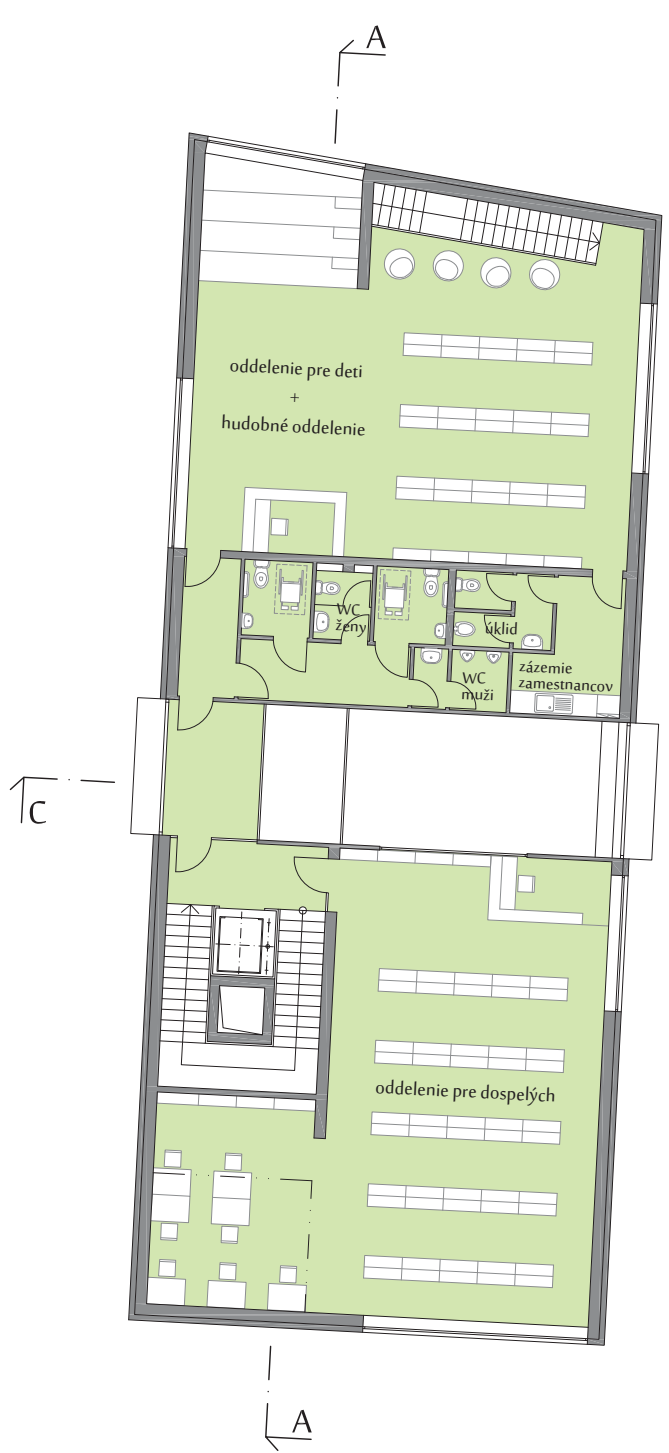
MESTSKÁ KNIŽNICA	
oddelenie pre dospelých	97 m <sup>2</sup>
komunikácie	6 m <sup>2</sup>
CELKOVÁ PLOCHA	103 m <sup>2</sup>

POLYFUNKČNÝ DOM	
BYTY (úžitková plocha + lodžie)	
byt 1	104 + 16 m <sup>2</sup>
byt 4	98 + 16 m <sup>2</sup>
byt 5	98 + 16 m <sup>2</sup>
byt 8	101 + 18 m <sup>2</sup>
byt 9	98 + 16 m <sup>2</sup>
byt 12	98 + 16 m <sup>2</sup>
byt 13	117 + 19 m <sup>2</sup>
CELKOVÁ PLOCHA	581 m <sup>2</sup>

PÔDORYS 4.NP  
M 1:200

PÔDORYS 6.NP  
M 1:200

MESTSKÁ KNIŽNICA	
kancelária riaditeľa	20 m <sup>2</sup>
ekonomické oddelenie	11 m <sup>2</sup>
archív	7 m <sup>2</sup>
stredisková knižnica + spracovávanie fondu	15 m <sup>2</sup>
denná miestnosť	9 m <sup>2</sup>
WC	13 m <sup>2</sup>
komunikácie	23 m <sup>2</sup>
CELKOVÁ PLOCHA	98 m <sup>2</sup>



MESTSKÁ KNIŽNICA	
oddelenie pre deti + hudobné o.	106 m <sup>2</sup>
oddelenie pre dospelých	113 m <sup>2</sup>
zázemie pre zamestnancov	12 m <sup>2</sup>
WC	30 m <sup>2</sup>
komunikácie	30 m <sup>2</sup>
CELKOVÁ PLOCHA	274 m <sup>2</sup>

POLYFUNKČNÝ DOM	
BYTY (úžitková plocha + lodžie)	
byt 1	104 + 16 m <sup>2</sup>
byt 2	98 + 16 m <sup>2</sup>
byt 3	81 + 16 m <sup>2</sup>
byt 4	98 + 16 m <sup>2</sup>
byt 5	98 + 16 m <sup>2</sup>
byt 6	81 + 16 m <sup>2</sup>
byt 7	103 + 18 m <sup>2</sup>
byt 8	101 + 18 m <sup>2</sup>
byt 9	98 + 16 m <sup>2</sup>
byt 10	98 + 16 m <sup>2</sup>
byt 11	98 + 16 m <sup>2</sup>
byt 12	98 + 16 m <sup>2</sup>
byt 13	117 + 19 m <sup>2</sup>
byt 14	128 + 20 m <sup>2</sup>

ADMINISTRATÍVA	
kancelária 2	48 m <sup>2</sup>
kancelária 3	47 m <sup>2</sup>
kancelária 4	96 m <sup>2</sup>
WC	34 m <sup>2</sup>
komunikácie	112 m <sup>2</sup>
miestnosť správy	9 m <sup>2</sup>
CELKOVÁ PLOCHA	837 m <sup>2</sup>

PÔDORYS 3.NP  
M 1:200



PÔDORYS 5.NP  
M 1:200

MESTSKÁ KNIŽNICA	
oddelenie pre dospelých	113 m <sup>2</sup>
komunikácie	6 m <sup>2</sup>
CELKOVÁ PLOCHA	119 m <sup>2</sup>





#### MESTSKÁ KNIŽNICA

oddelenie pre deti	160 m <sup>2</sup>
IT učebňa	42 m <sup>2</sup>
depozitár	33 m <sup>2</sup>
správca siete	11 m <sup>2</sup>
serverovňa	11 m <sup>2</sup>
komunikácie	36 m <sup>2</sup>

CELKOVÁ PLOCHA 293 m<sup>2</sup>

#### POLYFUNKČNÝ DOM

BYTY (žizková plocha + lodžie)	
byt 2	98 + 16 m <sup>2</sup>
byt 3	81 + 16 m <sup>2</sup>
byt 6	81 + 16 m <sup>2</sup>
byt 7	103 + 18 m <sup>2</sup>
byt 10	98 + 16 m <sup>2</sup>
byt 11	98 + 16 m <sup>2</sup>
byt 14	128 + 20 m <sup>2</sup>

#### ADMINISTRATÍVA

kancelária 1	102 m <sup>2</sup>
kancelária 2	48 m <sup>2</sup>
kancelária 3	47 m <sup>2</sup>
kancelária 4	96 m <sup>2</sup>
WC	34 m <sup>2</sup>
komunikácie	38 m <sup>2</sup>

CELKOVÁ PLOCHA 933 m<sup>2</sup>

#### PÔDORYS 2.NP

M 1:200



#### MESTSKÁ KNIŽNICA

foyer	39 m <sup>2</sup>
informácie	8 m <sup>2</sup>
šatňa	17 m <sup>2</sup>
WC	26 m <sup>2</sup>
komunikácie	60 m <sup>2</sup>

#### PREDNÁŠKOVÁ MIESTNOSŤ

zázemie + sklad	88 m <sup>2</sup>
kapacita	23 m <sup>2</sup>
	70 osôb

#### KAVIARĚN

zázemie	54 m <sup>2</sup>
kapacita	13 m <sup>2</sup>
	kapacita

CELKOVÁ PLOCHA 328 m<sup>2</sup>

#### POLYFUNKČNÝ DOM

##### KOMERČNÉ PRIESTORY

##### odbyt + zázemie

1	51 + 14 m <sup>2</sup>
2	172 + 74 m <sup>2</sup>
3	75 + 13 m <sup>2</sup>
4	30 + 8 m <sup>2</sup>

komunikácie	23 m <sup>2</sup>
kočíkareň	18 m <sup>2</sup>
odpad	8 m <sup>2</sup>
parkovanie	545 m <sup>2</sup>
počet park.miest (z toho inv.)	17 (2)

CELKOVÁ PLOCHA 1031 m<sup>2</sup>

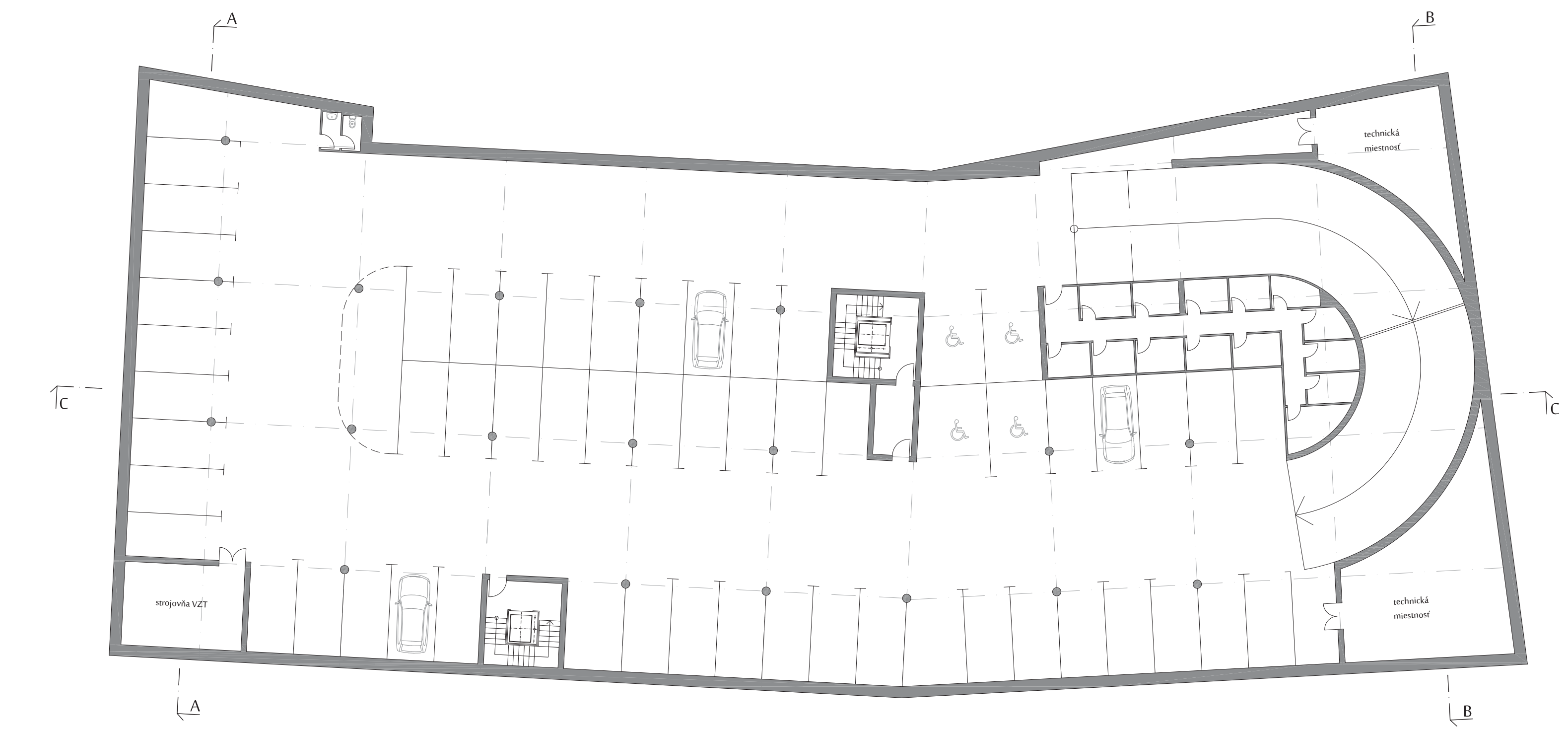
#### PÔDORYS 1.NP

M 1:200

#### SCHEMA NOSNEJ KONSTRUKCIE

**konštrukčný systém** základy budovy tvoria milánske steny, základová doska a vtierané piloty ukončené pod základovou doskou. Základy sú opatrené živitnou hydroizoláciou a následne je do nich postavená samotná stavba, ktorej konštrukčný systém je monolitický železobetónový skelet. Stĺženie tvoria prievlaky v priečnom smere a železobetónové jadrá. V knižnici je stĺženie v opačnom smere vzhľadom na pozdĺžny pôdorysny tvar a bezpečný prenos vysokého zaťaženia. Stĺpy sú usporiadané v module 7,5 x 7,5m, krajný modul je zmenšený.

**materiálové riešenie** fasáda je zhotovená z výplňového obvodového muriva s kontaktným zateplením. Povrch fasády na polyfunkčnom dome je biela omietka, na knižnici stierka a drevené lamely. Okná majú drevohliníkové rámy a izolačné trojsklo. Garáž v 1.NP je opláštená táhokovom, ktorý umožňuje vetranie. Lodžie bytového domu majú kovové zábradlie so sklenenou výplňou a sú zasklené bezrámovým otočným systémom.



#### PODZEMNÁ GARÁŽ

plocha garáže	1492 m <sup>2</sup>
počet park. miest (z toho inv.)	57 (4)
komunikačné jadrá + WC	27 m <sup>2</sup>
komory pre byty	50 m <sup>2</sup>
plocha technického zázemie	138 m <sup>2</sup>

CELKOVÁ PLOCHA 1707 m<sup>2</sup>

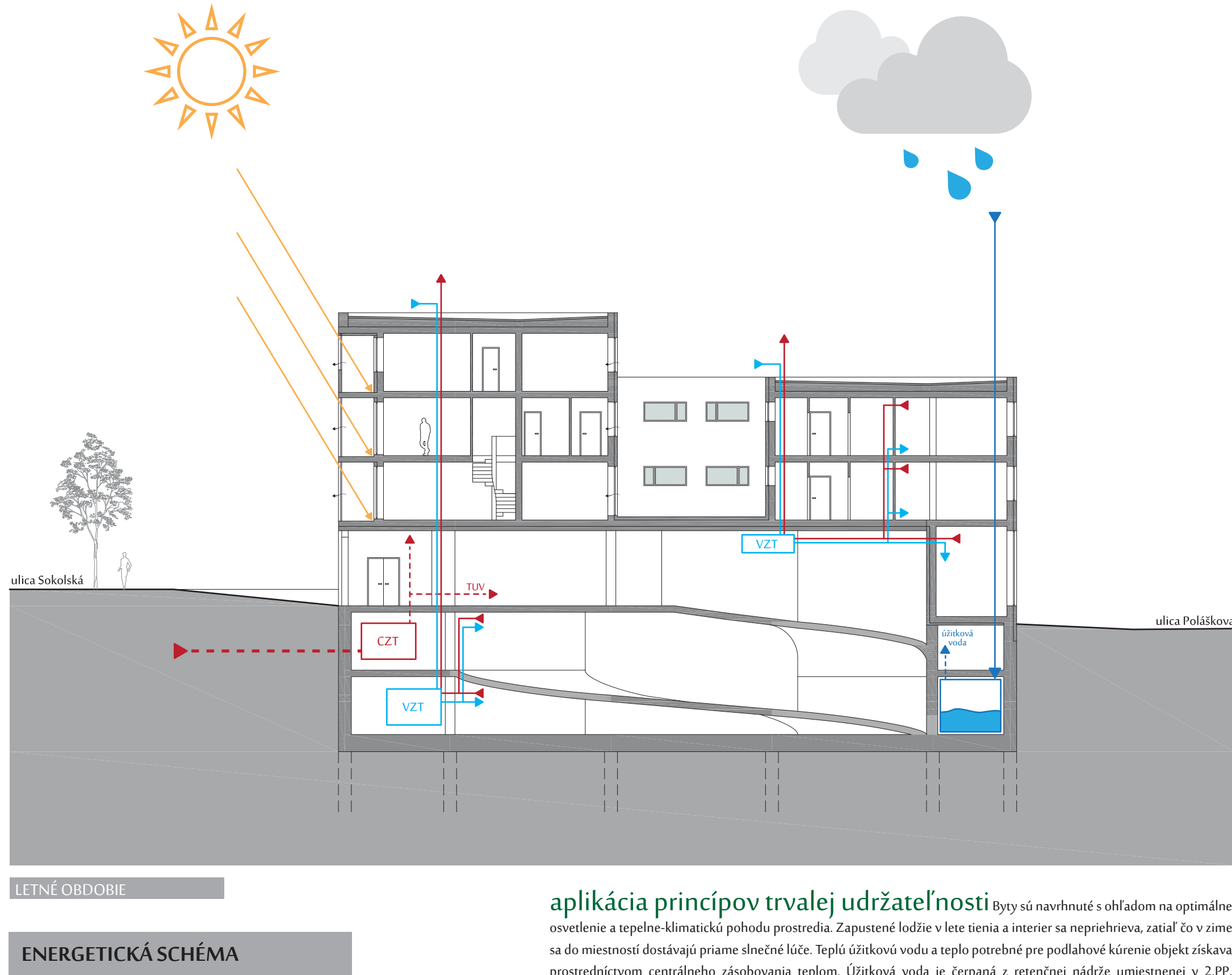
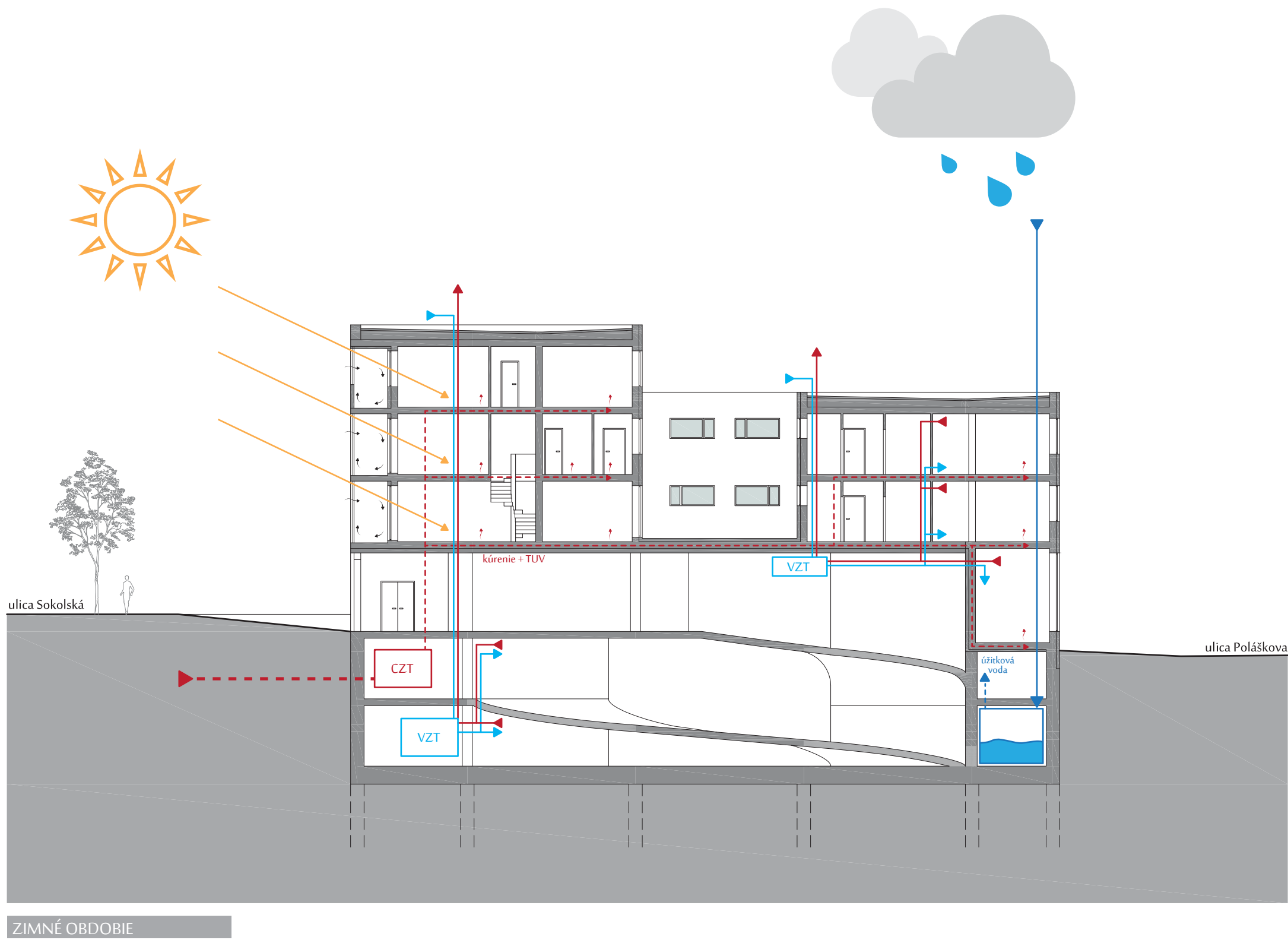
#### PÔDORYS 1.NP

M 1:200

0 1 2 5 10m

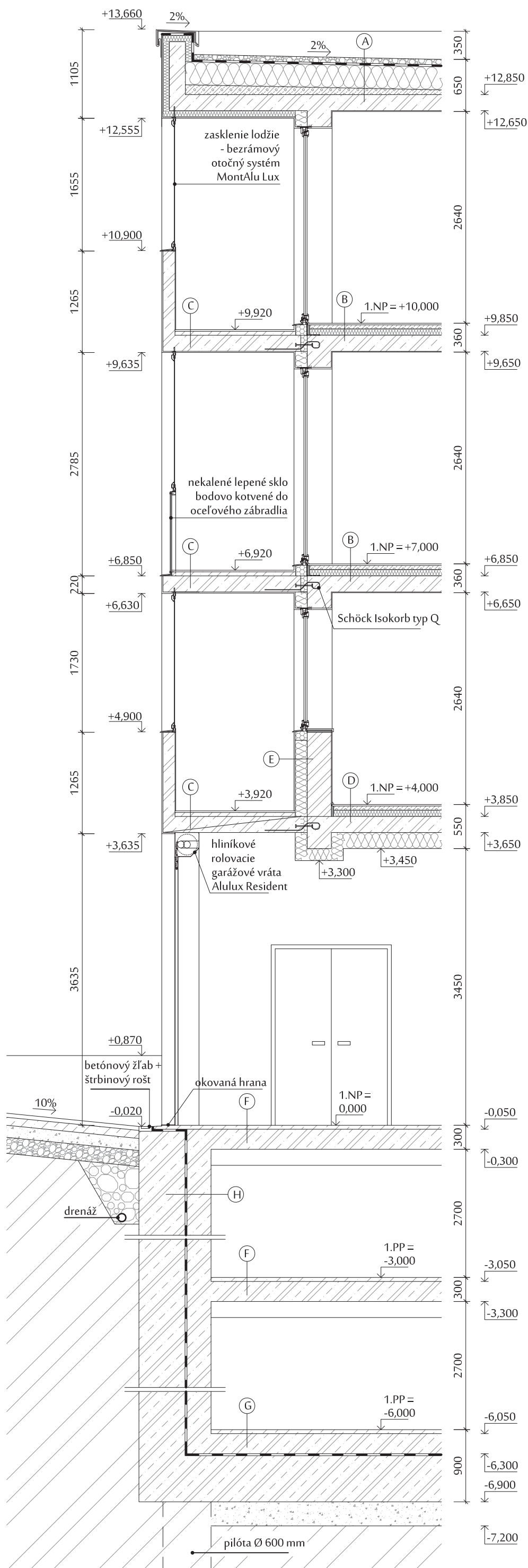
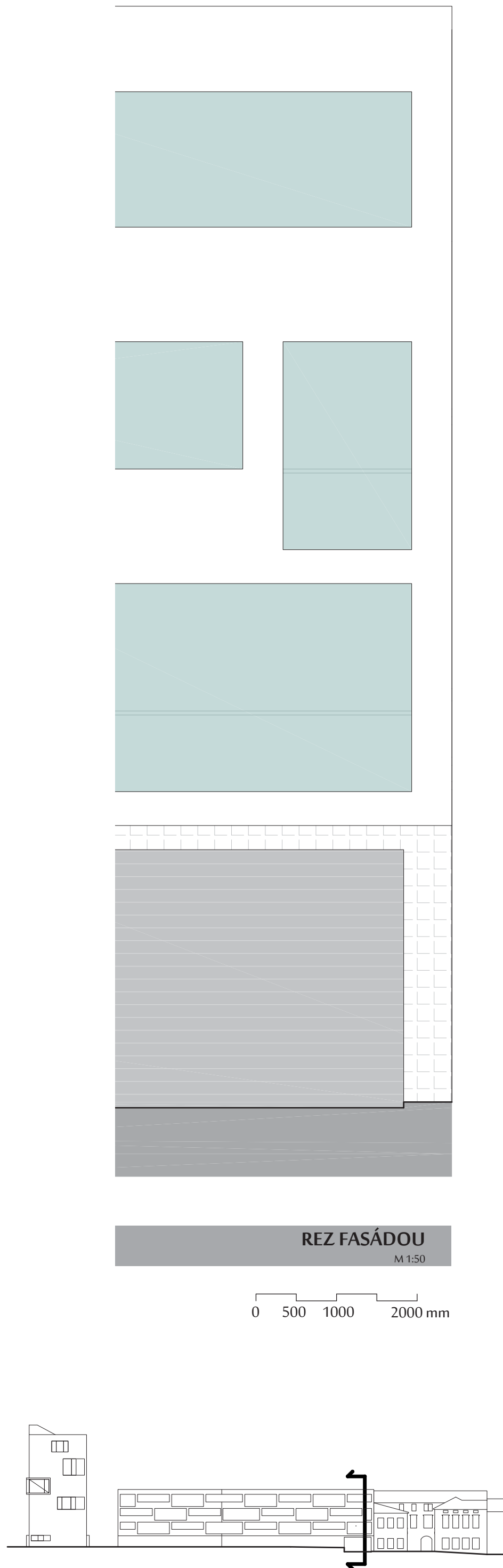
ENERGETICKÝ ŠÍTEK				OBÁLKY BUDOVY		
Typ budovy, místní označení: Dom na hraně		Hodnocení obálky budovy				
Adresa budovy: Valašské Meziříčí		stávající		doporučení		
Celková podlahová plocha $A_0 = 4\,853\text{ [m}^2\text{]}$						
CI	Velmi špatná					
0,3	A					
0,6	B					
1,0	C		0,6			
1,5	D					
2,0	E					
2,5	F					
	G					
Mimořádně nevhodná						
KLASIFIKACE		C				
Průměrný součinitel prostupu tepla obálky budovy $U_{0,01} [\text{W} \cdot \text{m}^{-2} \cdot \text{K}^{-1}] \text{ ve } \text{W} / (\text{m}^2 \cdot \text{K}) \quad U_{0,01} = H_0 / A_0$		0,35				
Podrobná hodnota průměrného součinitele prostupu tepla obálky budovy podle ČSN 730540-2 $U_{0,01}$ ve $\text{W} / (\text{m}^2 \cdot \text{K})$		0,56				
Klasifikační ukazatel CI						
CI	0,50	0,75	1,00	1,50	2,00	2,50
$U_{0,max}$						
Platnost šitku do		Datum				
		27. apríla 2012				
		Jméno a příjmení				
		Zuzana Knežnicková				





aplikácia princípov trvalej udržateľnosti

byť sô navrhnuté s ohľadom na optimálne osvetlenie a tepelné-klimatickú pohodu prostredia. Zapustené lodžie v lete tienia a interier sa neprehrieva, zatiaľ čo v zime sa do miestností dostávajú priame slnečné lúče. Teplo úžitkovú vodu a teplo potrebné pre podlahové kúrenie objekt získava prostredníctvom centrálného zásobovania teplom. Úžitková voda je čerpaná z retenčnej nádrže umiestnenej v 2.PP.



#### Skladby konštrukcií

**Skladba A**  
Nášľapná vrstva - Riečny štrk 80 mm  
Hydroizolačné asfaltové pásy 3x 3,5 mm  
Tepelná izolácia EPS min 300 mm  
Parotesná fólia 0,2 mm  
Perlisbetón. spádová vrstva min 50 mm  
Železobetónová stropná doska 200 mm  
Vnútorná omietka 10 mm

**Skladba B**  
Nášľapná vrstva - Vlysy 18 mm  
Separáčna vrstva - mäknená PE fólia 0,1 mm  
Anhydritová vrstva 50 mm  
Separáčna vrstva - mäknená PE fólia 0,1 mm  
Tepelná izolácia 80 mm  
Železobetónová stropná doska 200 mm  
Vnútorná omietka 10 mm

**Skladba C**  
Nášľapná vrstva - keram. dlažba 18 mm  
Lepidlo 2 mm  
Železobetónová stropná doska 200 mm  
Vonkajšia omietka 15 mm

**Skladba D**  
Nášľapná vrstva - Vlysy 18 mm  
Separáčna vrstva - mäknená PE fólia 0,1 mm  
Anhydritová vrstva 50 mm  
Separáčna vrstva - mäknená PE fólia 0,1 mm  
Tepelná izolácia 80 mm  
Železobetónová stropná doska 200 mm  
Tieňka 5 mm

**Skladba E**  
Vonkajšia omietka 15 mm  
Tepelná izolácia - minerálna vlna 150 mm  
Obvodové murivo Porotherm 30 Profi 300 mm  
Vnútorná omietka 10 mm

**Skladba F**  
Betónová mazašina leštená 50 mm  
Železobetónová základová doska 250 mm

**Skladba G**  
Betónová mazašina leštená 50 mm  
Železobetónová základová doska 250 mm  
Živčná hydroizolácia - modif. asfalt 3x3,5 mm  
Železobetónová základová doska 600 mm  
Šrkopiesok 300 mm

**Skladba H**  
Pôvodná zemina  
Šrkový násyv  
Mlánska železobetónová stena 600 mm  
Živčná hydroizolácia - modif. asfalt 3x3,5 mm  
Železobetónová stena 300 mm

