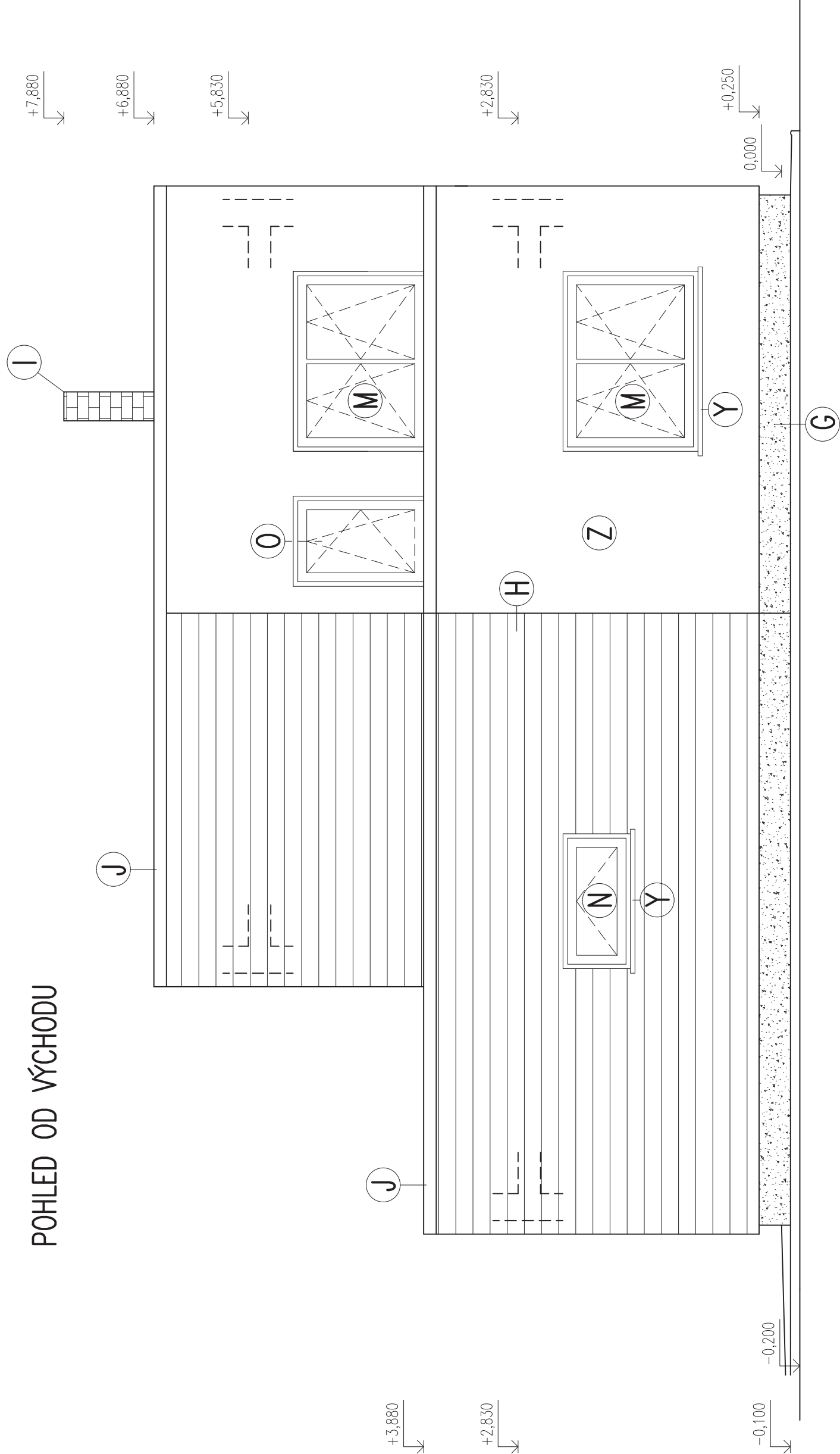
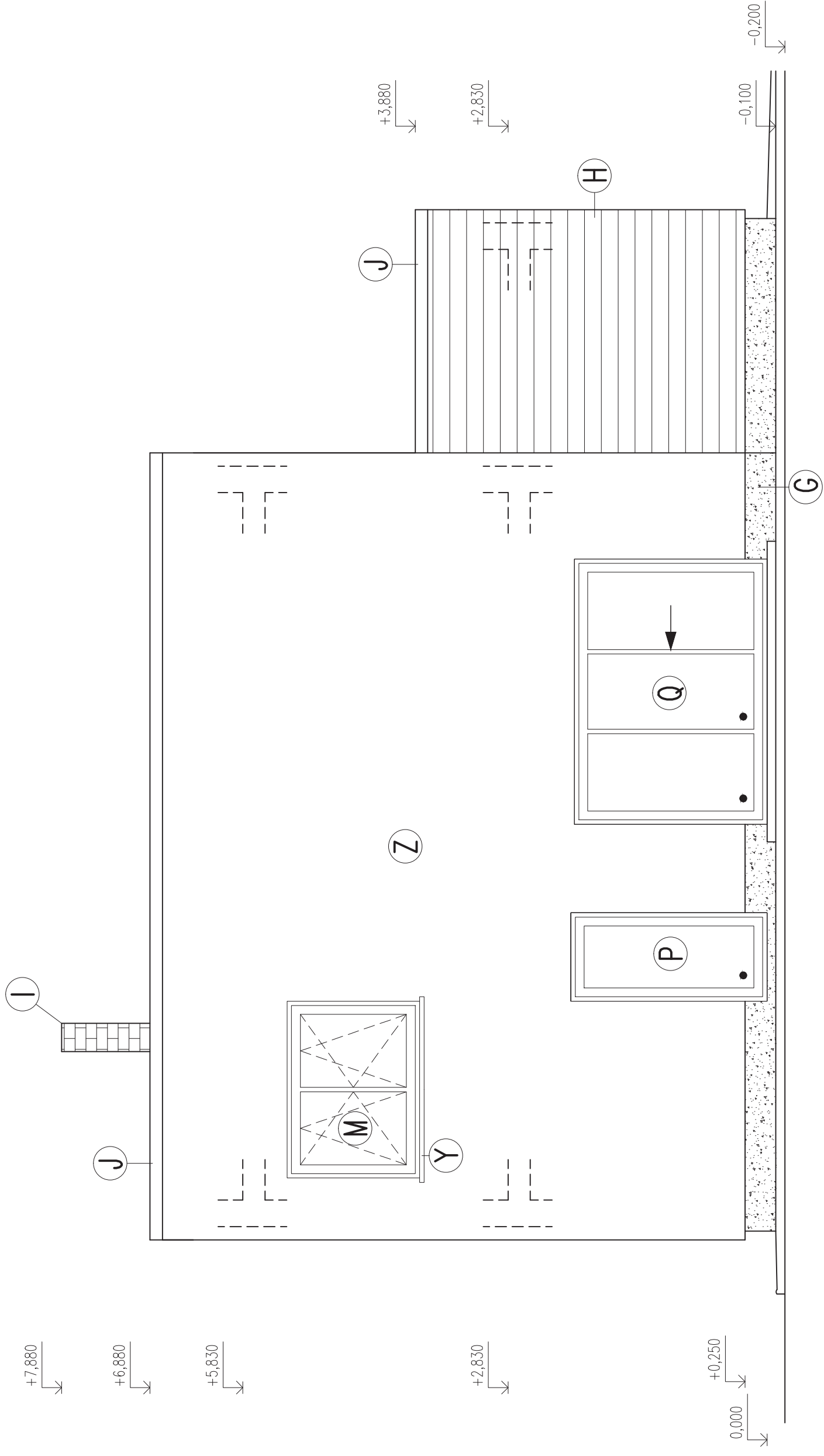


POHLED OD VÝCHODU




POHLED OD ZÁPADU



LEGENDA:

- Ⓒ TENKOVĚSTVÁ PASTOVITÁ OMÍTKA WEBER.PAS, SVĚTLÉ HNĚDÁ
- Ⓓ OBKLAD – IMITACE DŘEVA LUMINITA BERTA VIPSTONE
- Ⓙ KOMÍNOVÉ TĚLESO SCHEDEL 320x320, CHILLOVÝ OBKLAD CASTLE BRICK WILD STONE
- Ⓚ OPLECHOVÁNÍ ATIKY POZINKOVANÝM PLECHEM RS625S SP25 RAL9010
- Ⓜ DŘEVĚNÉ OTEVÍRACÍ OKNO SLAVONA SC92, 2000x1500 mm, TMAVĚ HNĚDÉ
- Ⓝ DŘEVĚNÉ OTEVÍRACÍ OKNO SLAVONA SC92, 1500x750 mm, TMAVĚ HNĚDÉ
- Ⓞ DŘEVĚNÉ OTEVÍRACÍ OKNO SLAVONA SC92, 1000x1500 mm, TMAVĚ HNĚDÉ
- Ⓟ FRANCOUZSKÉ DŘEVĚNÉ OKNO SLAVONA SC92, 1000x2080 mm, TMAVĚ HNĚDÉ
- Ⓠ FRANCOUZSKÉ DŘEVĚNÉ POSUVNÉ OKNO SLAVONA SC92, 3000x2080 mm, TMAVĚ HNĚDÉ
- Ⓡ HLINÍKOVÝ PARAPET PARAMOUNT, ŠÍŘKY 180 mm, POKRYTOVÁ ÚPRAVA C34 TMAVĚ HNĚDÁ
- Ⓢ TENKOVĚSTVÁ PASTOVITÁ OMÍTKA WEBER.PAS, ODSTÍN UNI BRICK B02

0,000 = 235,74 m n.m., B.p.v. / SOUŘADNICOVÝ SYSTÉM S–JTSK

DRUH PRÁCE	BAKALÁŘSKÁ PRÁCE			VÝSOKE UČENÍ TECHNICKÉ V BRNĚ FAKULTA STAVEBNÍ ÚSTAV POZEMNÍHO STAVITELSTVÍ
VÝPRACOVAL	SÁRA SEDLÁČKOVÁ			
VEDOUcí PRÁCE	Ing. RADIM SMOLKA, Ph.D.			
STAVEBNÍK	JAN MAREČEK, OKRUŽNÍ 982/2, 620 00 BRNO			
MÍSTO STAVBY	KOZLIKOVA 347/2 , 664 01 BÍLOVICE NAD SVITAVOU			
NÁZEV STAVBY	RODINNÝ DŮM V BÍLOVICÍCH NAD SVITAVOU			
STAVEBNÍ OBJEKT	SO 01 RODINNÝ DŮM			
ČÁST	D.1.1 ARCHITEKTONICKO–STAVEBNÍ ŘEŠENÍ			
OBSAH:	POHLED VÝCHODNÍ A ZÁPADNÍ			
FORMÁT	4 A4			
DATUM	03/2016			
STUPEŇ PD	DPS			
MĚŘÍTKO	1:50			
Č. VÝKRESU	D.1.1.05			

SCHEMA OBJEKTU

