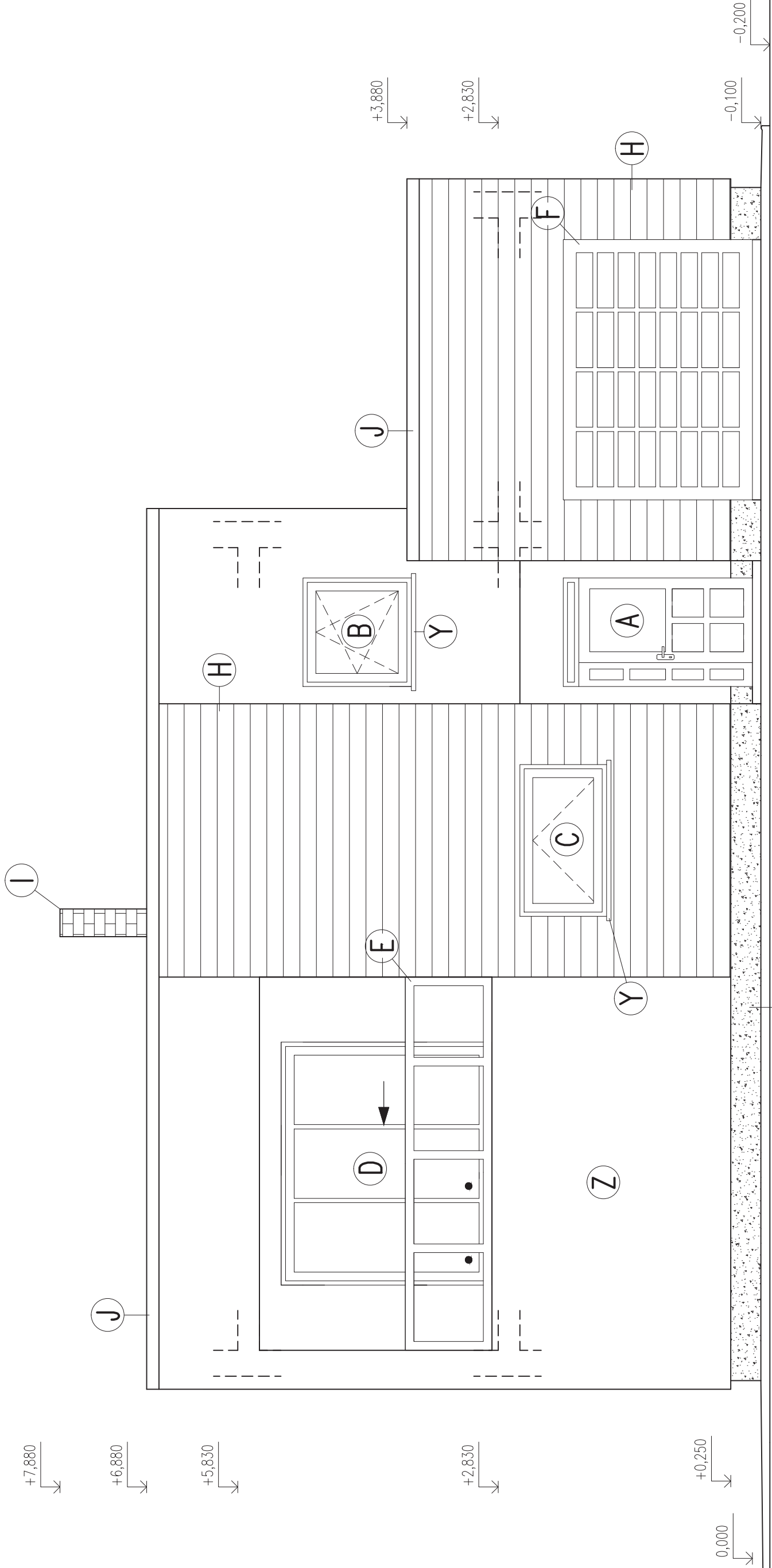
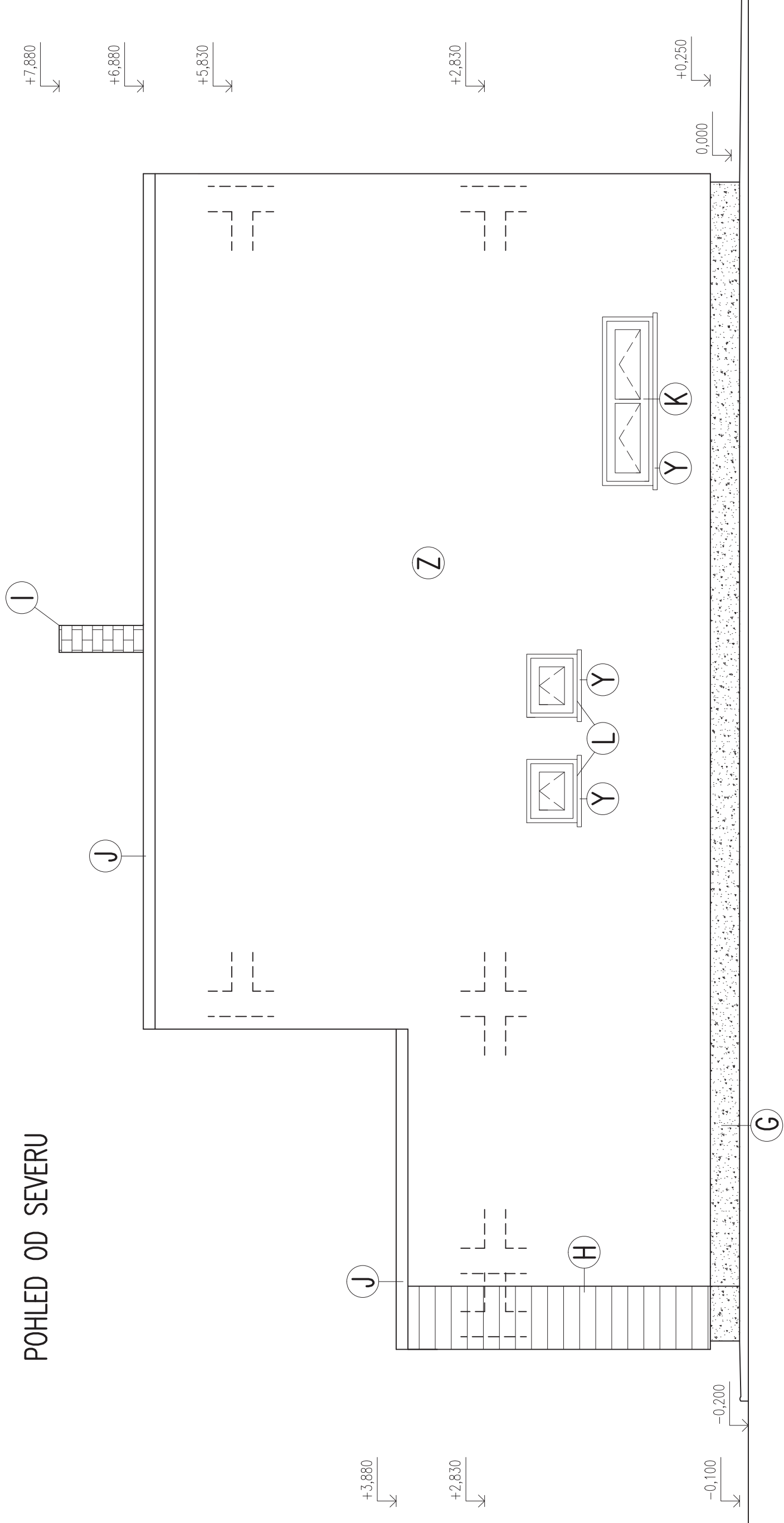


POHLED OD JIHU




POHLED OD SEVERU



LEGENDA:

- (A) VCHODOVÉ DŘEVĚNÉ DVEŘE GREMADA SLAVONA, LEVÉ, 1250x2080 mm
- (B) DŘEVĚNÉ OTEVÍRACÍ OKNO SLAVONA SC 92, 1250x1250 mm, TMAVĚ HNĚDÉ
- (C) DŘEVĚNÉ OTEVÍRACÍ OKNO SLAVONA SC 92, 1750x1000 mm, TMAVĚ HNĚDÉ
- (D) FRANCOUZSKÉ DŘEVĚNÉ POSUVNÉ OKNO SLAVONA SC92, 2800x2250 mm, TMAVĚ HNĚDÉ
- (E) OCELOVÉ ZÁBRADLÍ PEKSTRA SE SKLENĚNOU VÝPLNÍ, TMAVĚ HNĚDÉ
- (F) GARÁŽOVÁ SEKČNÍ VRATA LOMAX, IMITACE DŘEVA, ODSŤIN NUSSEBAUM, 3000x2180 MM
- (G) TENKOVŘSTVÁ PASTOVITÁ OMÍTKA WEBER.PAS MAR1 G02, SVĚTLÉ HNĚDÁ
- (H) OBKLAD – IMITACE DŘEVA LUMINTA BERTA VIPSTONE
- (I) KOMINOVÉ TĚLESO SCHEDEL 320x320, OHLOVÝ OBKLAD CASTLE BRICK WILD STONE
- (J) OPLECHOVÁNÍ ATIKY POZINKOVANÝM PLECHEM RS625S SP25 RAL9010
- (K) DŘEVĚNÉ OTEVÍRACÍ OKNO SLAVONA SC92, 2000x600 mm, TMAVĚ HNĚDÉ
- (L) DŘEVĚNÉ OTEVÍRACÍ OKNO SLAVONA SC92, 750x600 mm, TMAVĚ HNĚDÉ
- (Y) HLINÍKOVÝ PARAPET PARAMOUNT, ŠÍŘKY 180 mm, POVRCHOVÁ ÚPRAVA C34 TMAVĚ HNĚDÁ
- (Z) TENKOVŘSTVÁ PASTOVITÁ OMÍTKA WEBER.PAS, ODSŤIN UNI BRICK B02

0,000 = 235,74 m n.m., B.p.v. / SOUŘADNICOVÝ SYSTÉM S–JTSK

DRUH PRÁCE	BAKALÁŘSKÁ PRÁCE			VYSOKÉ UČENÍ TECHNICKÉ V BRNĚ FAKULTA STAVEBNÍ ÚSTAV POZEMNÍHO STAVITELSTVÍ
VYPRACOVAL	SÁRA SEDLAČKOVÁ			
VEDOUcí PRÁCE	Ing. RADIM SMOLKA, Ph.D.			
STAVEBNÍK	JAN MAREČEK, OKRUŽNÍ 982/2, 620 00 BRNO			
MÍSTO STAVBY	KOZLIKOVA 347/2 , 664 01 BÍLOVICE NAD SVITAVOU			
NÁZEV STAVBY	RODINNÝ DŮM V BÍLOVICÍCH NAD SVITAVOU			
STAVEBNÍ OBJEKT	SO 01 RODINNÝ DŮM			
ČÁST	D.1.1 ARCHITEKTONICKO–STAVEBNÍ ŘEŠENÍ			
OBSAH:	POHLED JIŽNÍ A SEVERNÍ			
	FORMÁT	4 A4		
	DATUM	03/2016		
	STUPEŇ PD	DPS		
	MĚŘÍTKO	Č. VÝKRESU		
	1:50	D.1.1.04		

