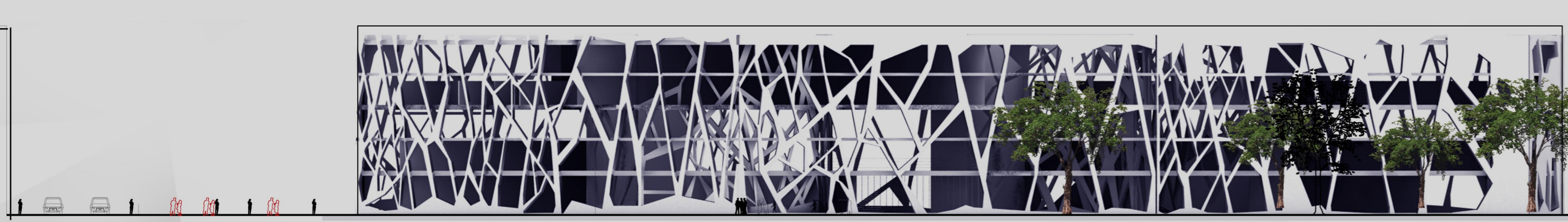
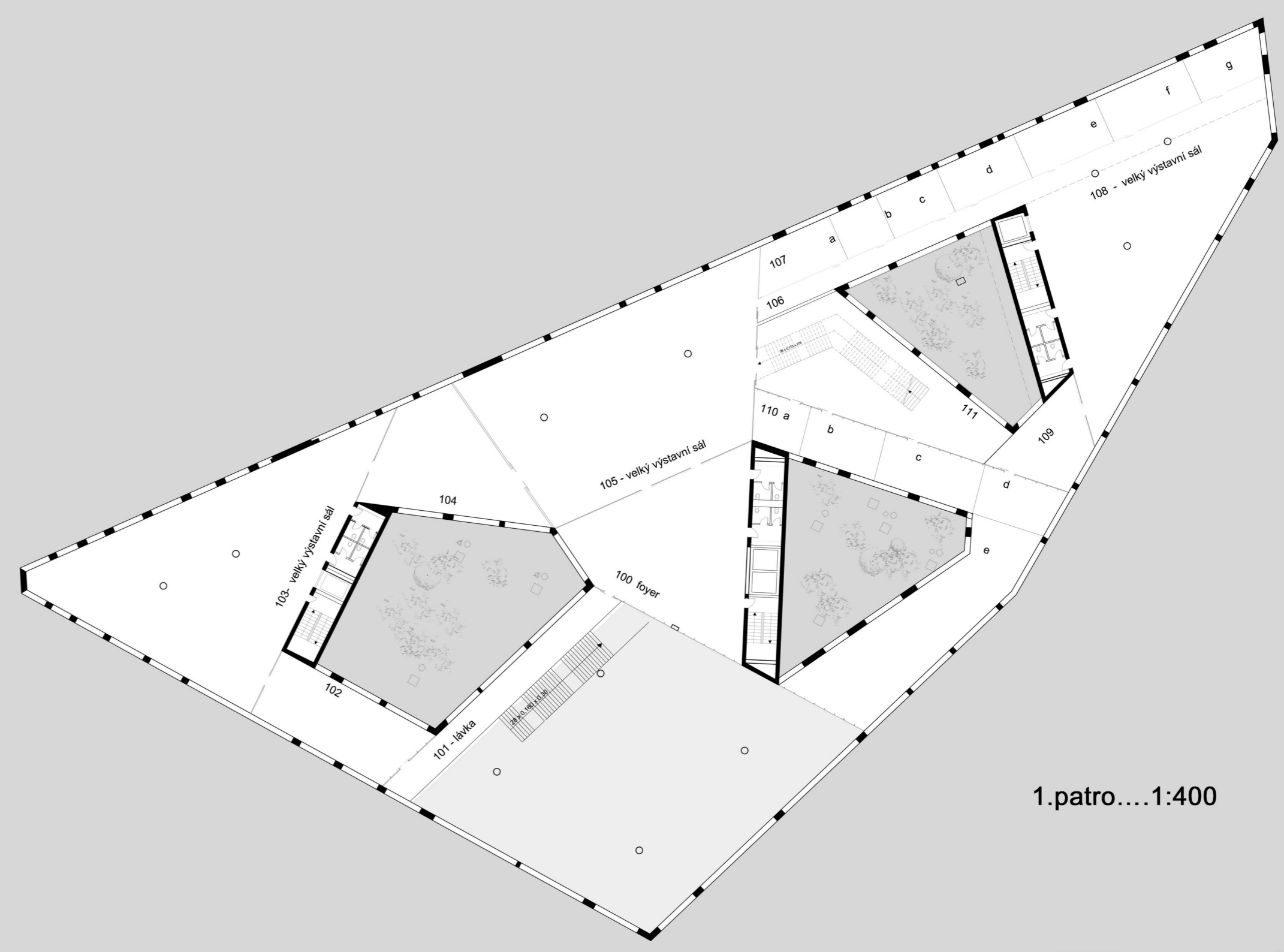
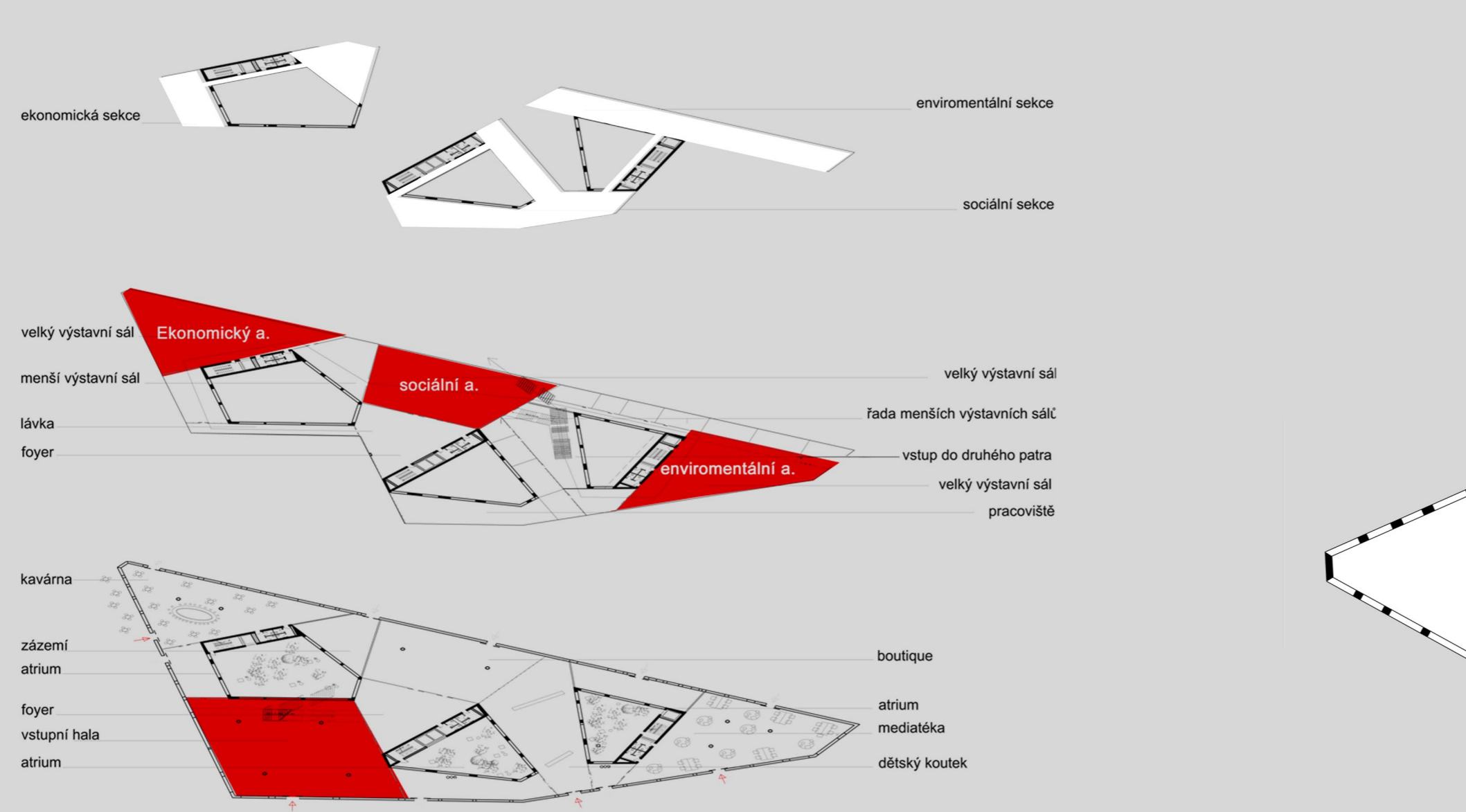
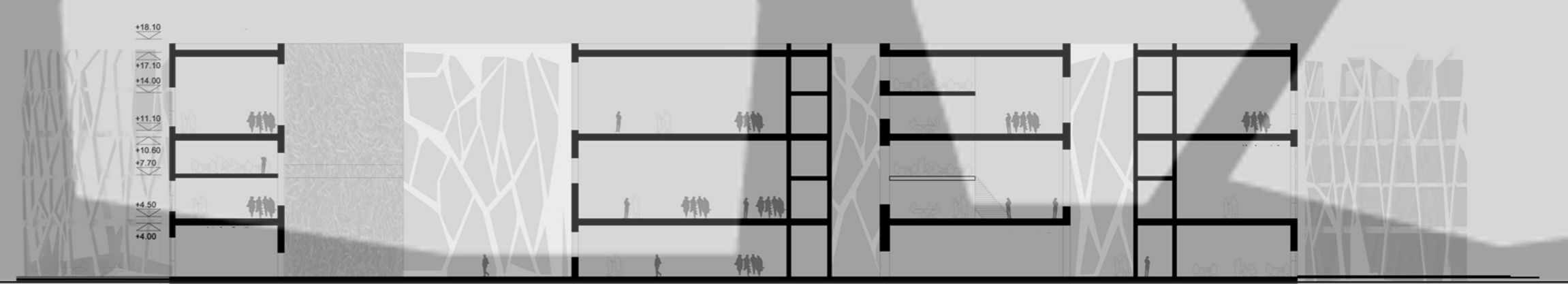
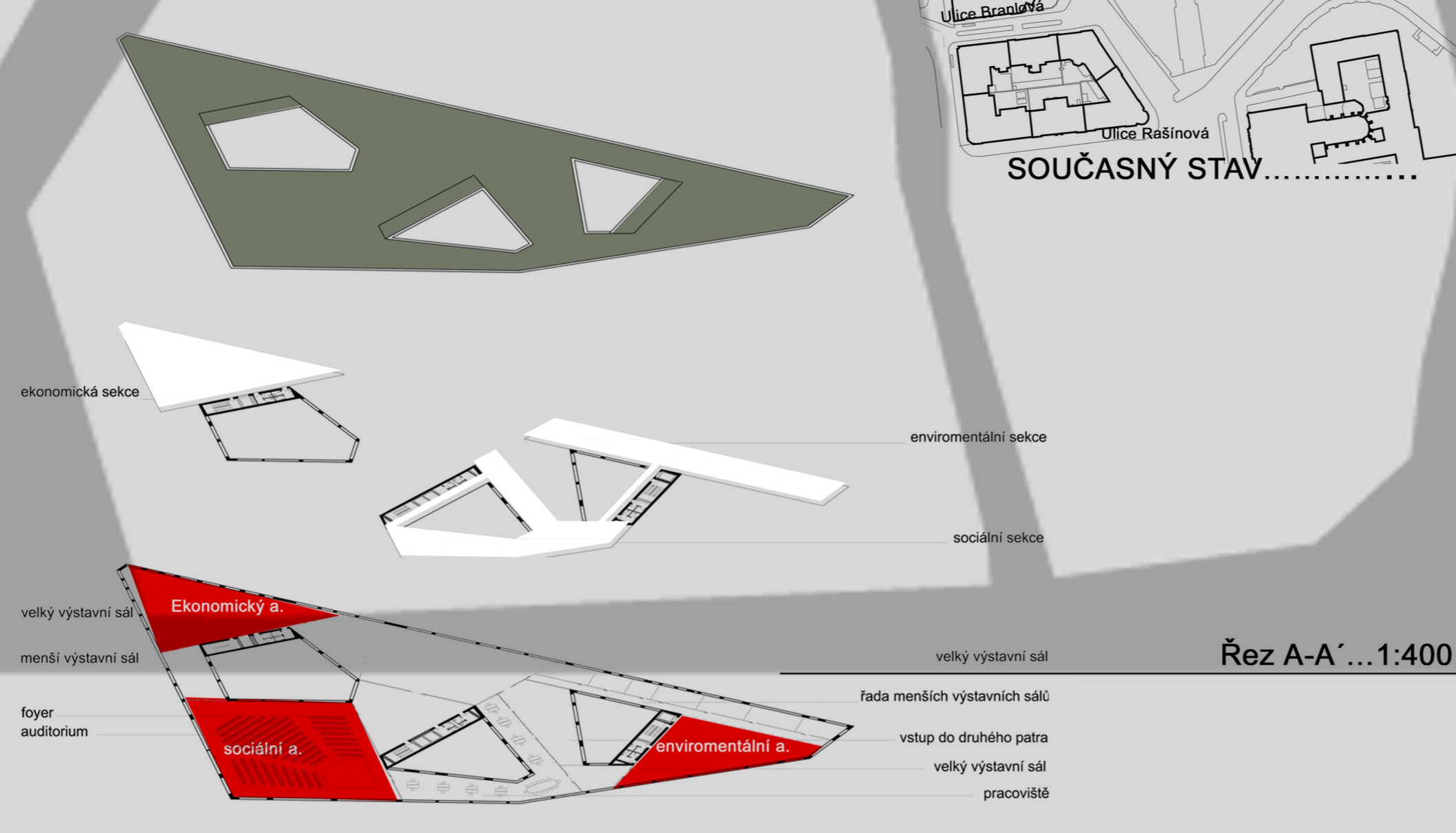
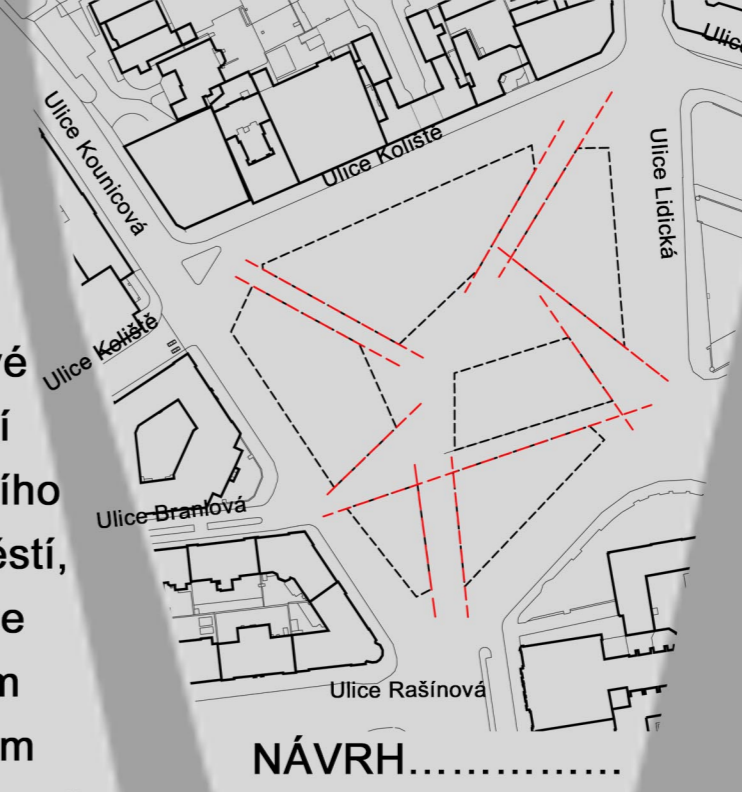


Moravské náměstí v Brně je dnes nepřilíš využívaný park, který kvůli okolnímu hluku, centrální poloze a své celkové kompozici neplní roli parku a kvůli husté zeleni a nedostatku městských aktivit ani funkci náměstí. Navrhuji tu novou, autonomní strukturu, která vychází z protažení kompozičních os okolního prostředí, ale která vlastním charakterem a náplní vytváří své specifické prostředí. Kompozice veřejných prostorů byla formována pod vlivem okolí – relativně silné osy brněnské Okružní třídy, dále Rašínovy a Brandlovy ulice. Osy jsem nechala probíhat jako průhledy a v plochách, které vymezují jsem vytyčila stavební čáru jednotlivých bloků.

Jednotlivé uličky ústí do vnitřního dvoj-náměstí, které je určujícím centrálním prostorem a při průchodu strukturou divák stále odhaluje nové perspektivy, které se otevírají díky nepravidelné kompozici okolních bloků. Určující částí nové struktury bude minerální povrch, který definuje veřejné prostory a jednotlivé parcely. Nezáleží na tom, zda bude tato struktura nezastavěná, zastavěná částečně, nebo úplně.

Pokusila jsem si prostor představit ve všech jeho fázích a pro další rozpracování (a umístění zadaného centra TUR) jsem si vybrala fázi, kdy bude zastavěna parcela při ulici Koliště (blok č.1) a při ulici Lidická (blok č.4.), které pokládám pro udržení síly celku za nejpodstatnější.



Pohled severní... 1:400

