

NOVOSTAVBA POLYFUNKČNÍHO DOMU VE VELKÝCH OPATOVICÍCH



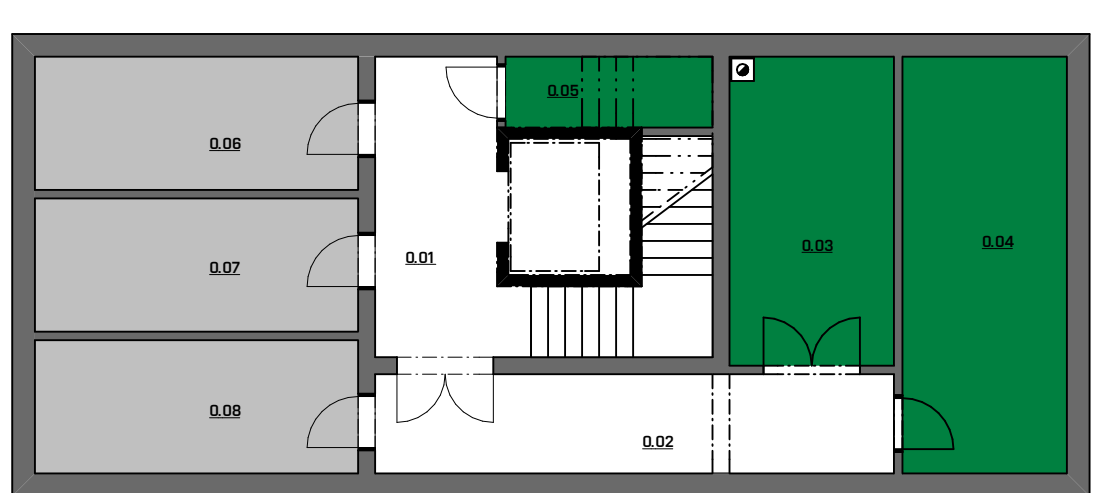
1NP



2NP



1PP



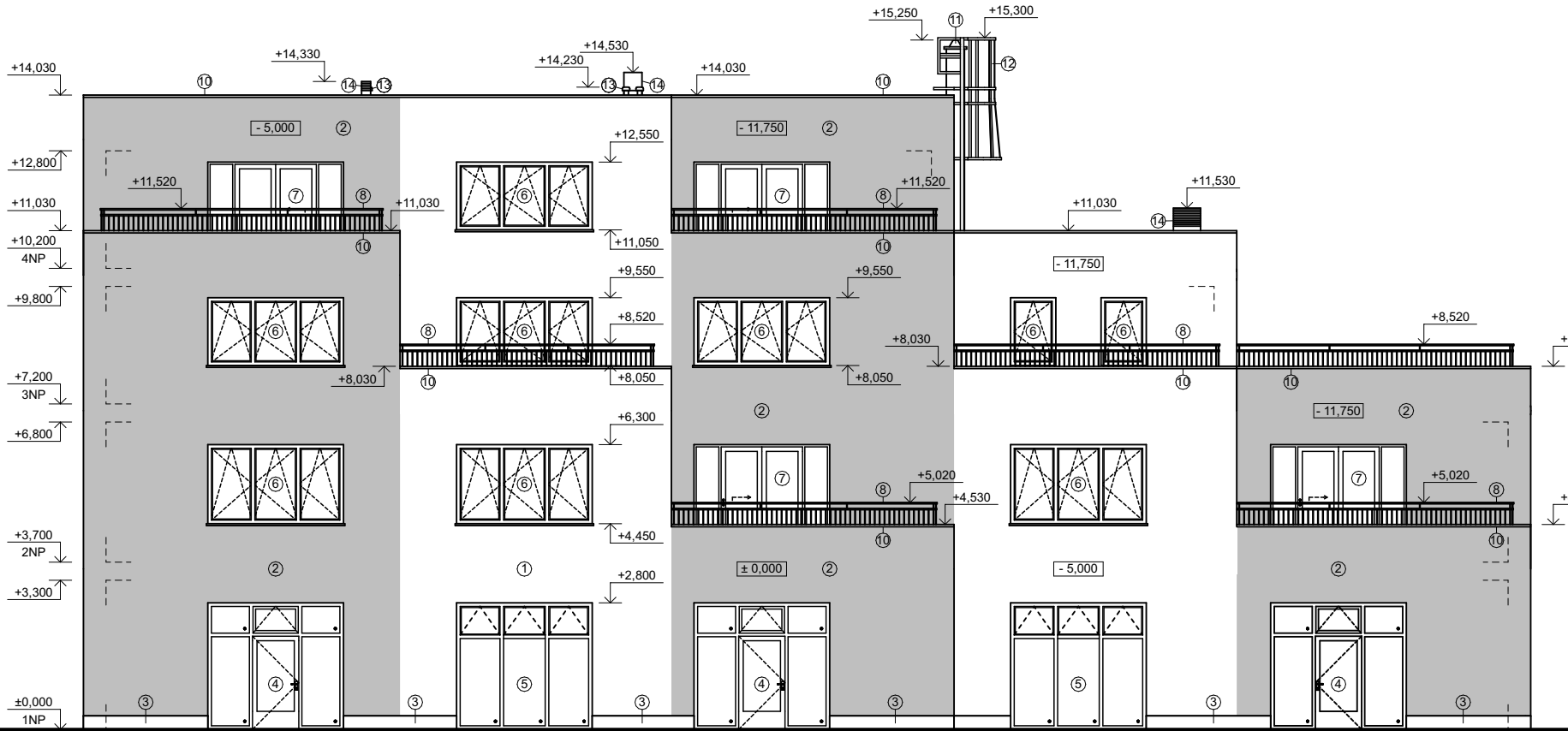
3NP



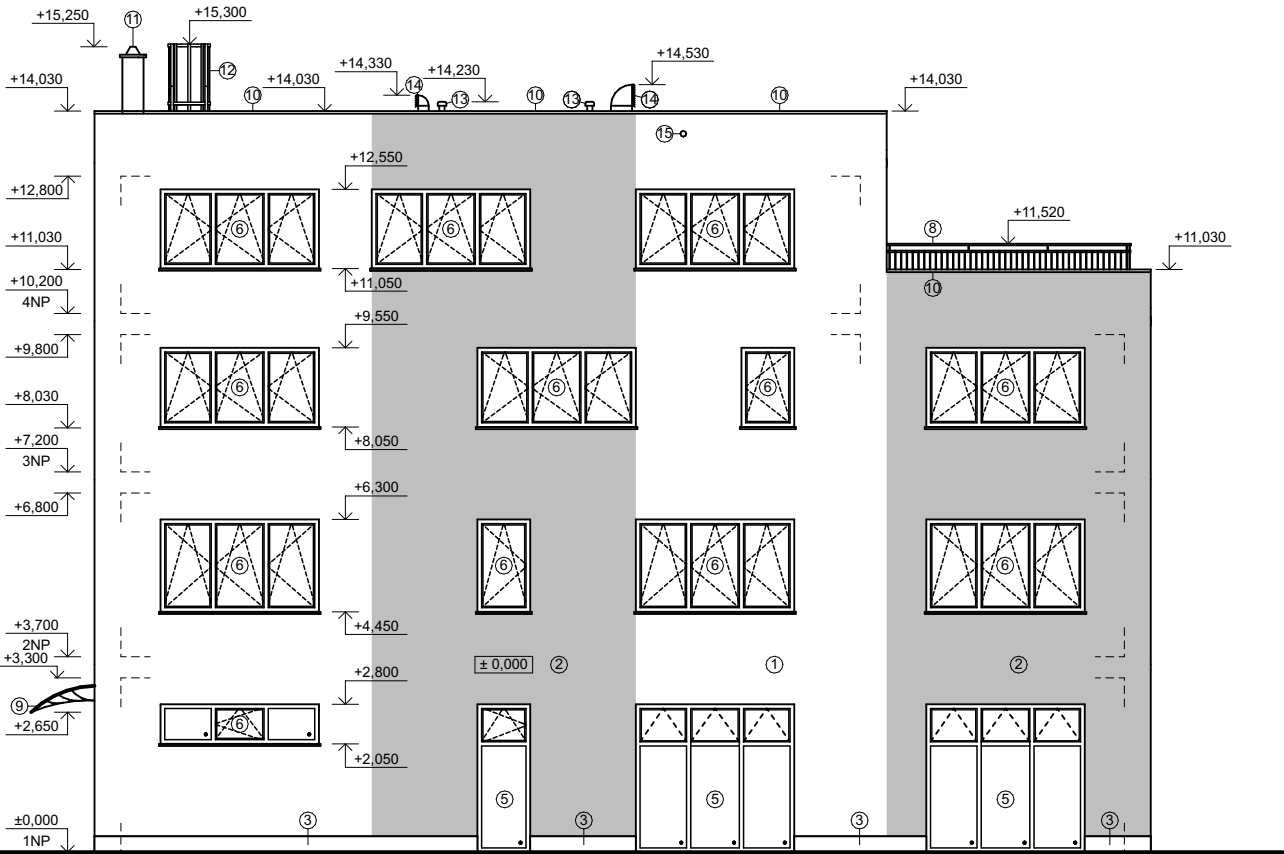
4NP



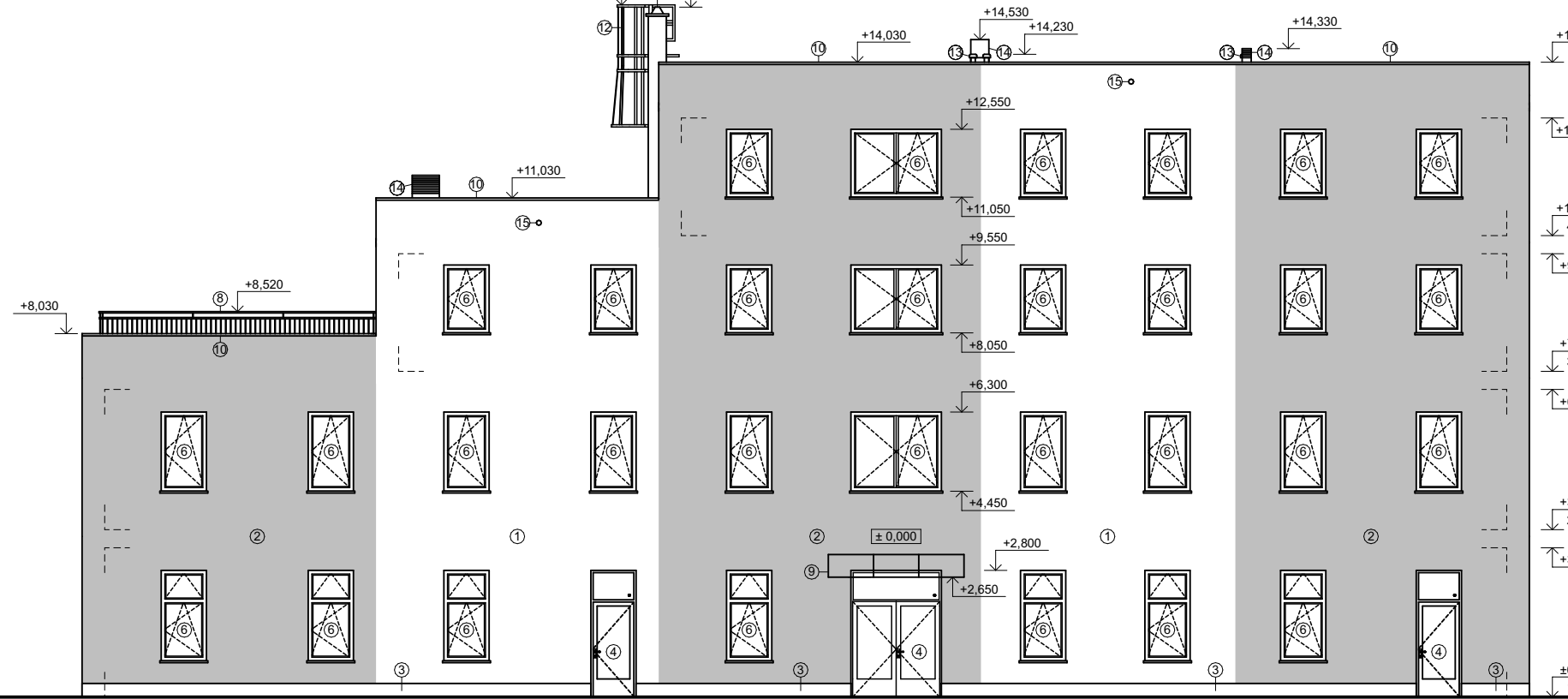
JIŽNÍ POHLED



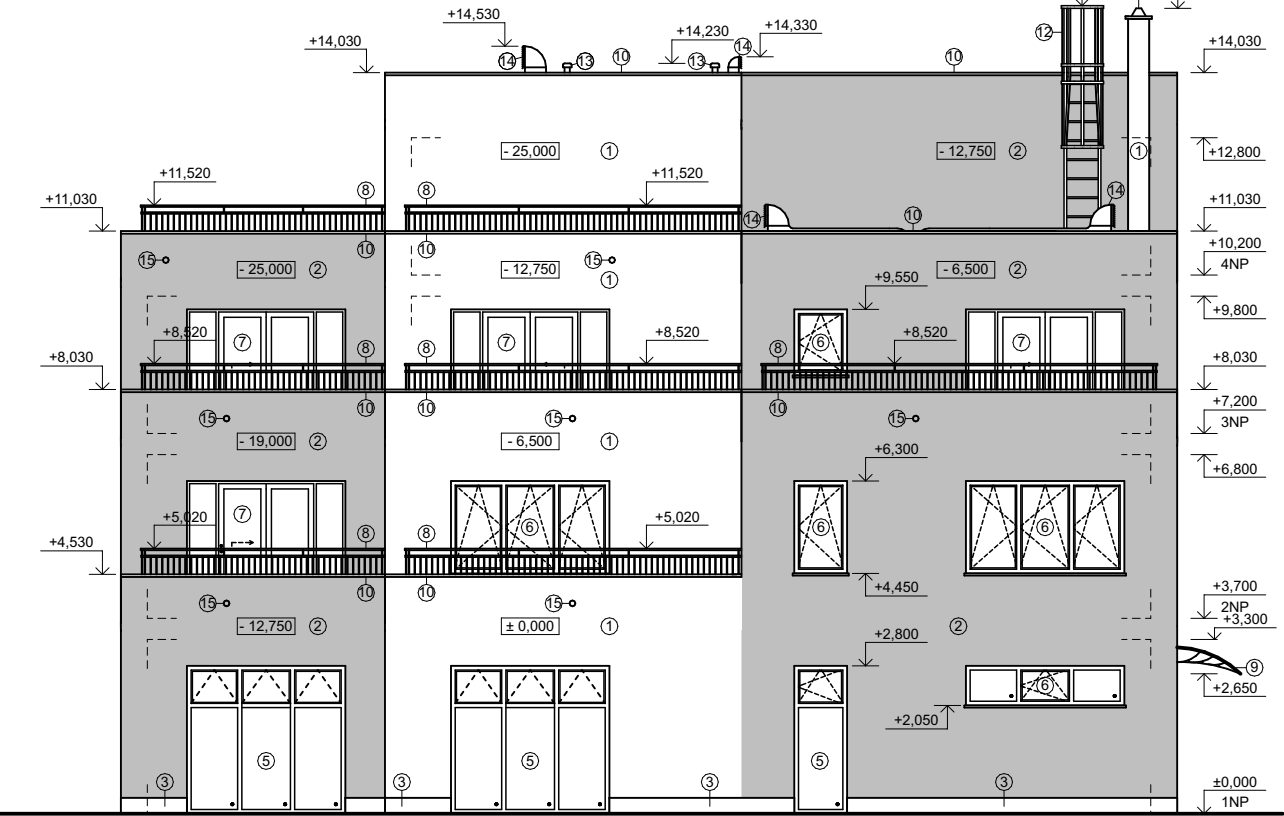
ZÁPADNÍ POHLED



SEVERNÍ POHLED



VÝCHODNÍ POHLED



LEGENDA PROVOZŮ A DRUHŮ MÍSTNOSTÍ

- OBYTNÉ MÍSTNOSTI
- ODPOČINKOVÉ PROSTORY
- SOCIÁLNÍ ZAŘÍZENÍ
- PRODEJNÍ PROSTORY
- ADMINISTRATIVNÍ PROSTORY
- SKLADOVACÍ PROSTORY
- TECHNICKÉ ZÁZEMÍ OBJEKTU
- KOMUNIKAČNÍ PROSTORY

Polyfunkční dům ve Velkých Opatovicích je navržen na rovinném terénu jako čtyřpodlažní, částečně podsklepený objekt půdorysného tvaru "L". Celá budova je terasovitě odstupňována a je zastřešena plochou jednoplaštovou střechou.

K objektu je možný přístup prakticky ze třech stran, kdy z jižní a východní strany je přístup pro veřejnost a ze severní strany je příjezd pro zaměstnance, zásobování a obyvatele objektu.

V podzemním podlaží se nacházejí sklepní kóje pro každý byt, technická místnost a strojovna vzduchotechniky.

Na prvním podlaží jsou navrženy prodejní plochy pro prodejnu oblečení, pivotéku a projekční kancelář. Vstupy do všech prodejen jsou orientovány na jižní stranu.

Pivotéka je umístěna v západní části prvního nadzemního podlaží. Pivotéka je tvořena prodejní plochou s regály a posezením pro zákazníky, toalety pro zákazníky, pultem pro obsluhu, skladem, kancelář a potřebnými hygienickými místnostmi.

Prodejna oblečení je téměř z poloviny prodejní plochou, která je chodbou propojena s místnostmi skladu, kanceláře zaměstnanců a hygienických místností.

Projekční kancelář tvoří hlavní prodejní plocha, která je současně kancelář zaměstnanců, dále sklad/archiv, šatna a potřebné hygienické místnosti.

Vstup do druhého a třetího nadzemního podlaží je ze severní strany.

Druhé nadzemní podlaží bude sloužit pro administrativní účely. Jsou tu navrženy kancelářské prostory pro 23 zaměstnanců. K dispozici jsou dvě terasy orientované na jih a východ přístupné z denní místnosti s kuchyňkou a kanceláře ředitele.

Třetí nadzemní podlaží je tvořeno dvěma byty. Menší byt 2+KK s terasou orientovanou na jihovýchod, byt je určen pro 1-2 osoby. Větší byt 4+KK se dvěma koupelnami a terasou orientovanou na jih, byt je určen pro čtyřčlennou rodinu.



DRUH PRÁCE: DIPLOMOVÁ PRÁCE
VEDOUCÍ PRÁCE: Ing. LUBOR KALOUSEK, Ph.D.
VYPRACOVAL: Bc. VLASTIMIL HLADIL
AKADEMICKÝ ROK: 2019/2020