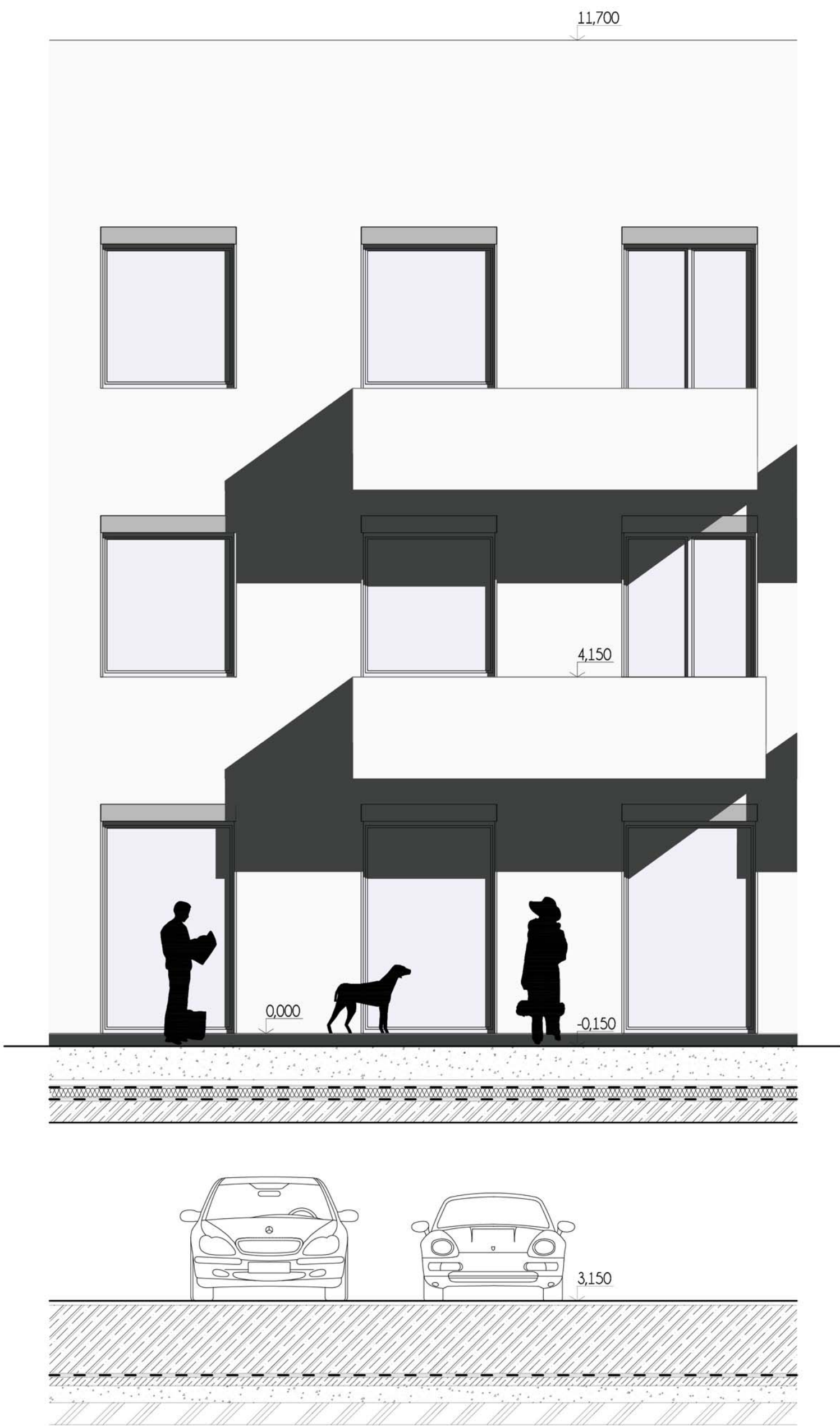
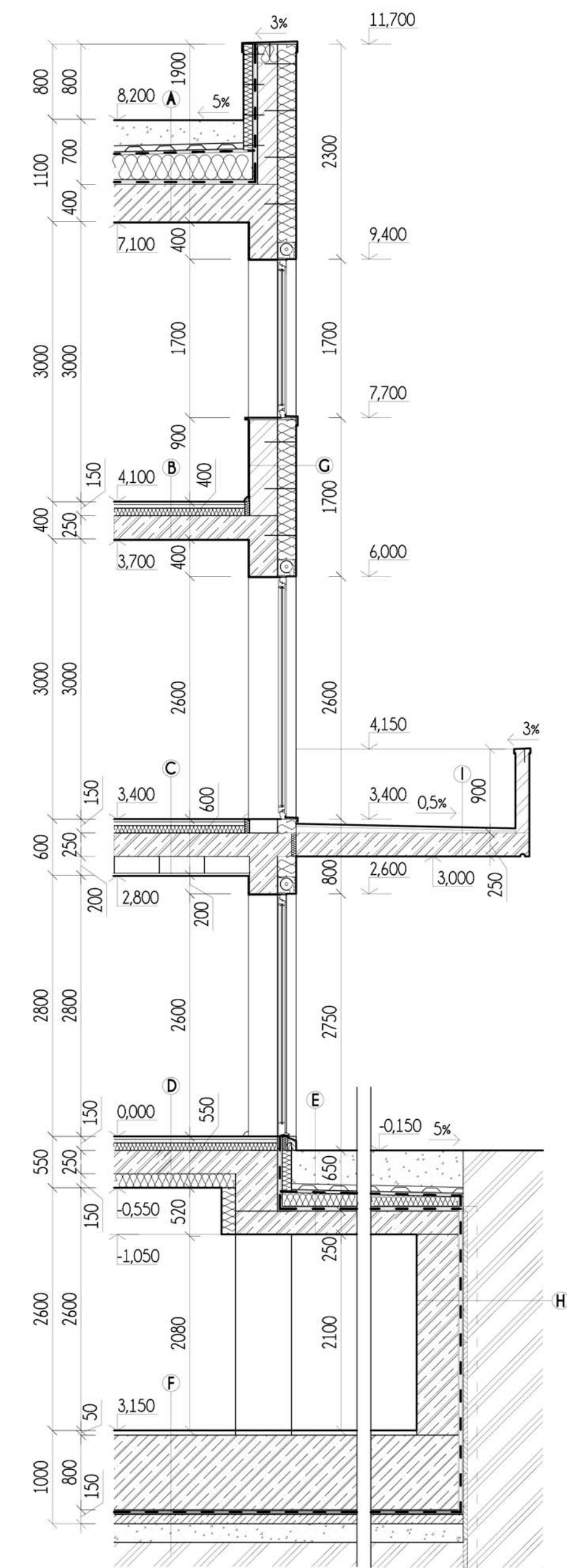


Řez fasádou:

DETAIL POHLED NA FASÁDOU 1:50



DETAIL ŘEZU FASÁDOU 1:50



- Střecha A**

 - Samonákladná zelená
 - Základní substrát min. 100mm
 - Geotextilní separační 3mm
 - Drenážová vrstva - zátěbová vody 10mm
 - Geotextilní izolační 3mm
 - Hydroizolace např. Sikaflex SCNA 1.8mm (odolnost proti kolením)
 - Expandovaný polystyren, spádová vrstva 5x 350-750mm
 - Geotextilní izolační 3mm
 - Hydroizolační PE fólie, parozábrana 2mm
 - Geotextilní izolační 3mm
 - Železobetonová deska 250mm
 - Omítka 15mm
- Střecha E**

 - Vegetační koberec
 - Základní substrát min. 500mm
 - Geotextilní separační 3mm
 - Drenážová vrstva - zátěbová vody 10mm
 - Geotextilní izolační 3mm
 - Hydroizolace např. Sikaflex SCNA 1.8mm (odolnost proti kolením)
 - Expandovaný polystyren, spádová vrstva 5x 100
 - Geotextilní izolační 3mm
 - Hydroizolační PE fólie, parozábrana 2mm
 - Geotextilní izolační 3mm
 - Železobetonová deska 250mm
 - Omítka 15mm
- Střecha B**

 - Laminátová podlaha 30mm
 - Lepidlo 2mm
 - Betonový potěr 50mm
 - Separální vrstva, fólie 3mm
 - Minerální deska - tepelná izolace 80mm
 - Parozábrana 5mm
 - Železobetonový strop 250mm
 - Omítka 15mm
- Střecha F**

 - Litý podlahový beton 50mm
 - Monolitická železobetonová deska tl. 800mm
 - Netkaná geotextilie 2mm
 - Melčené PVC hydroizolace
 - netkaná geotextilie 2mm
 - Podkladní beton 50mm
 - Štětová frakce 1.6/32 minimální hutnění 0.2 MP
 - Rostlinná zemina
- Střecha C**

 - Laminátová podlaha 30mm
 - Lepidlo 2mm
 - Betonový potěr 50mm
 - Separální vrstva, fólie 3mm
 - Minerální deska - tepelná izolace 80mm
 - Parozábrana 5mm
 - Železobetonový strop 250mm
 - Zavěšený podhled 200mm
 - Omítka 10mm
- Střecha I**

 - Dlažby z keramických mrazuvzdorných tvarovek
 - Pružný tmel 3mm
 - Hydroizolace PE 2mm
 - Spádová vrstva betonem 100mm
 - Separální vrstva, fólie 3mm
 - Vykonávaná žb deska 250mm
 - Omítka 15mm
- Střecha D**

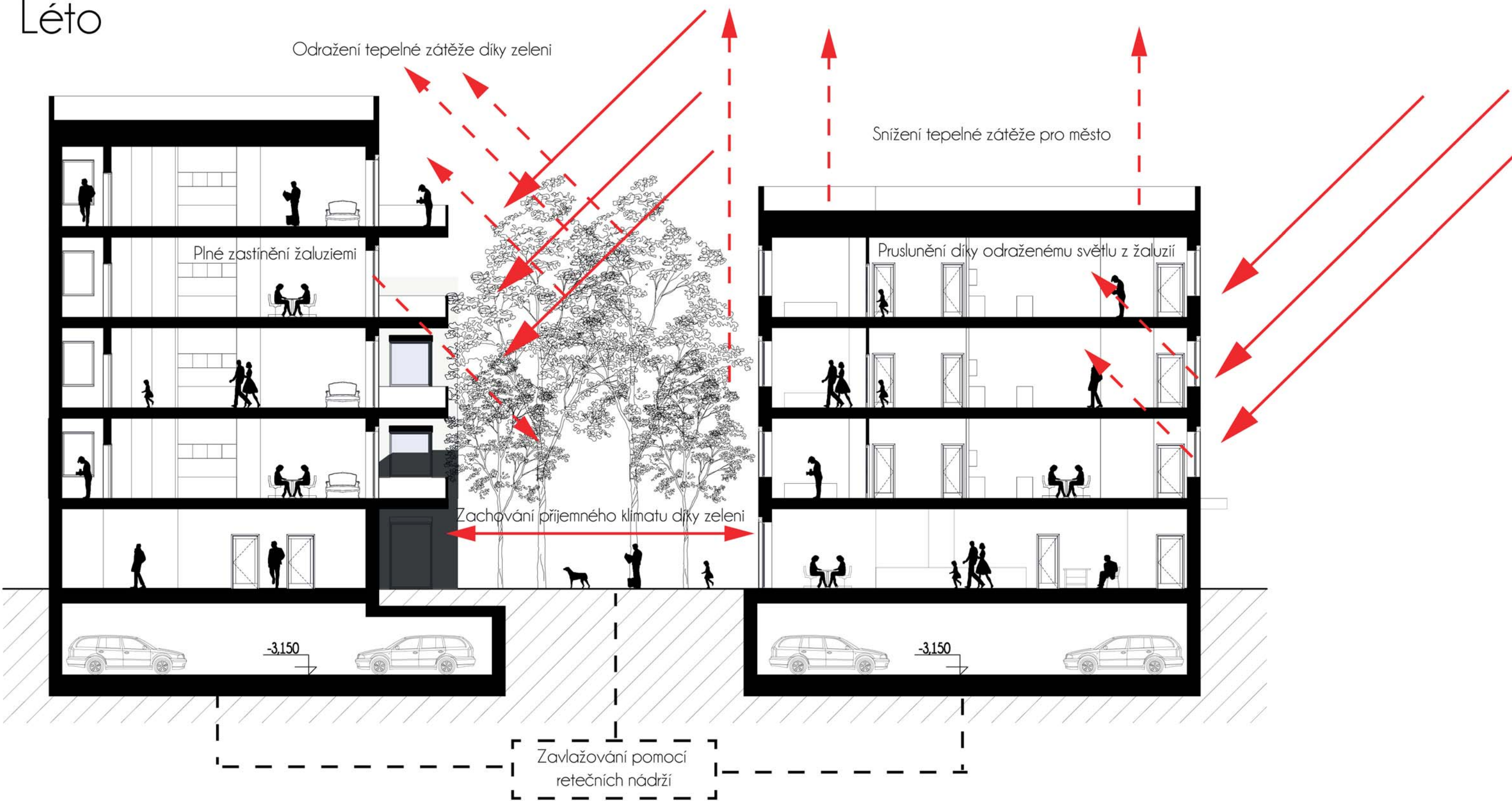
 - Laminátová podlaha 30mm
 - Lepidlo 2mm
 - Betonový potěr 50mm
 - Separální vrstva, fólie 3mm
 - Minerální deska - tepelná izolace 80mm
 - Parozábrana 5mm
 - Železobetonový strop 250mm
 - EPS 150mm
 - Omítka 10mm
- Střecha H**

 - Omítka 15mm
 - Železobetonová stěna
 - Melčené PVC s geotextilií
 - Dřevěné bednění uložené v nosnících
- Střecha G**

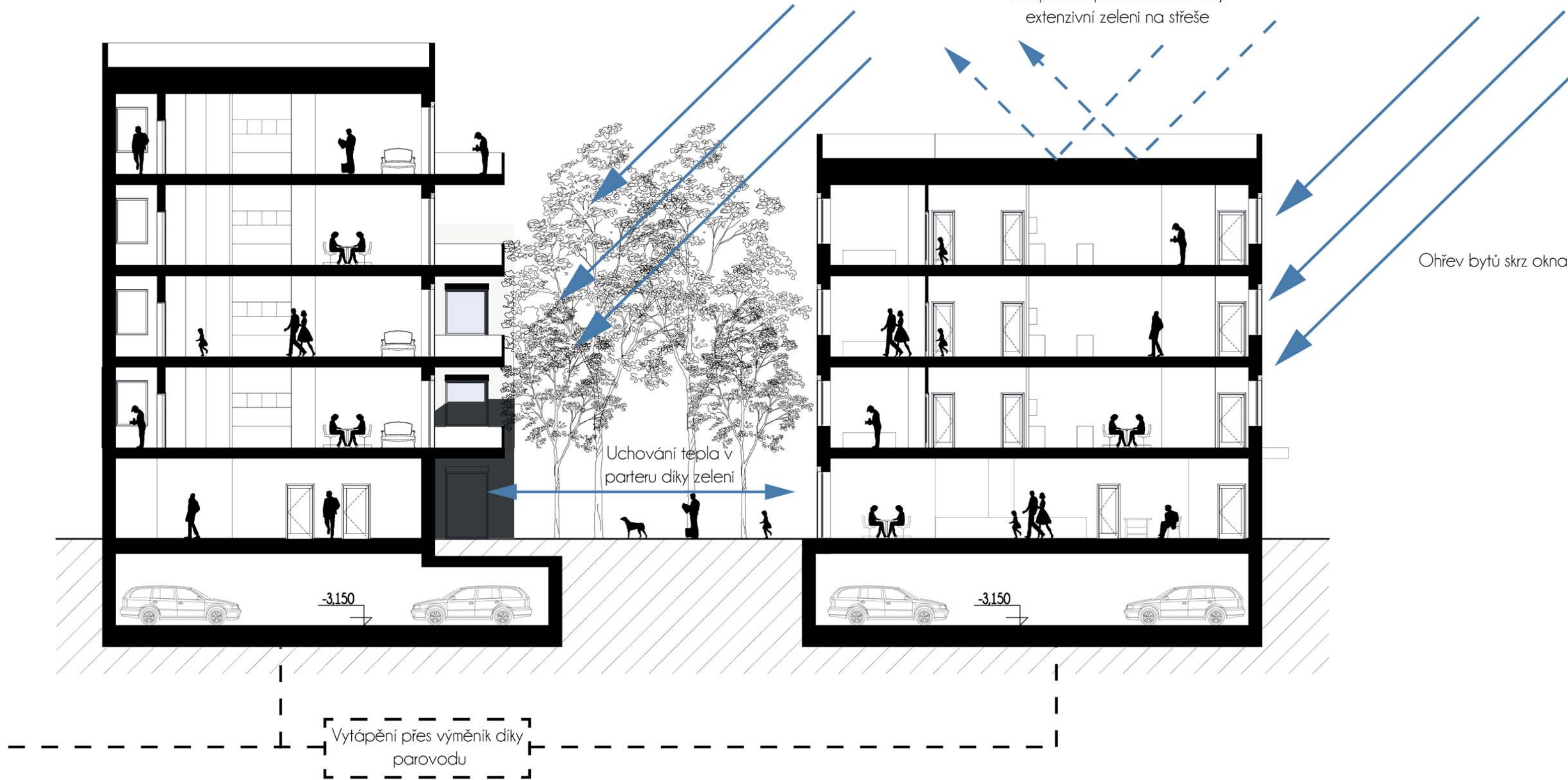
 - Omítka 15mm
 - Parohem
 - EPS 200mm
 - Omítka 15mm

Schéma letního a zimního provozu:

Léto



Zima



Statické schéma

Celá stavba je provedena jako železobetonový monolitický skelet. Pod deskami nejsou průvlaky a tak je zcela rovný podhled. Všechny sloupky jsou průběžné a sloupky 300x300 jsou umístěny vždy na střed sloupů 600x600, které se nacházejí v podzemní garáži.

