

Dům na hrane - Valašské Meziříčí, Ulice Sokolská









# koncept riešenia objektu

Z histórie mesta Valašské Meziříčí bolo pre mňa nepochybne inšpiráciou informácia, zmienka o zmene rozlohy a členenia mesta. Pôvodne šlo o dve mestá: Krásno nad Bečvou na pravom brehu a Meziříčí na ľavom brehu Rožnovskej Bečvy.

Príbeh dvoch miest a ich následne spojenie v mojom projekte poukazujem na rozdelení v parteri na 2 objekty, s odlišnou funkciou. Rozdeľuje ich pasáž, ktorou predlžujem osu ulice, vedúcu z historického centra . V 3. NP sa však budova spája a naplňa sa obytnou funkciou.

Rozdelenie taktiež naznačuje symbolicky fakt, že v minulosti rozdeľovala tieto dve mestá rieka Bečva.

Na tomto v minulosti stáli hradby historického centra mesta, neskôr bola parcela rozparcelovaná a zastavaná typickými stredovekými domkami s pozdĺžnym pôdorysným tvarom a sedlovou strechou.

Táto súvislosť ma naviedla rozparcelovať objekt a pripomenúť a zároveň zachovať jeho historického ducha miesta. Sám za seba hovorí modul skeletu 8m.

Celkovo objektom uzatváram hranicu historického centra. Za parcelou sa totiž nachádza paneláková štvrť, ktorá dominuje v súčasnom pohľade z námestia.

naviazanie na pohľadovú osu z historického námestia

pootočenie vzhľadom ku hranici pozemku, pootočeniu ulice

rozparcelovanie pozemku v súvislosti s pôvodnou zástavbou domkov

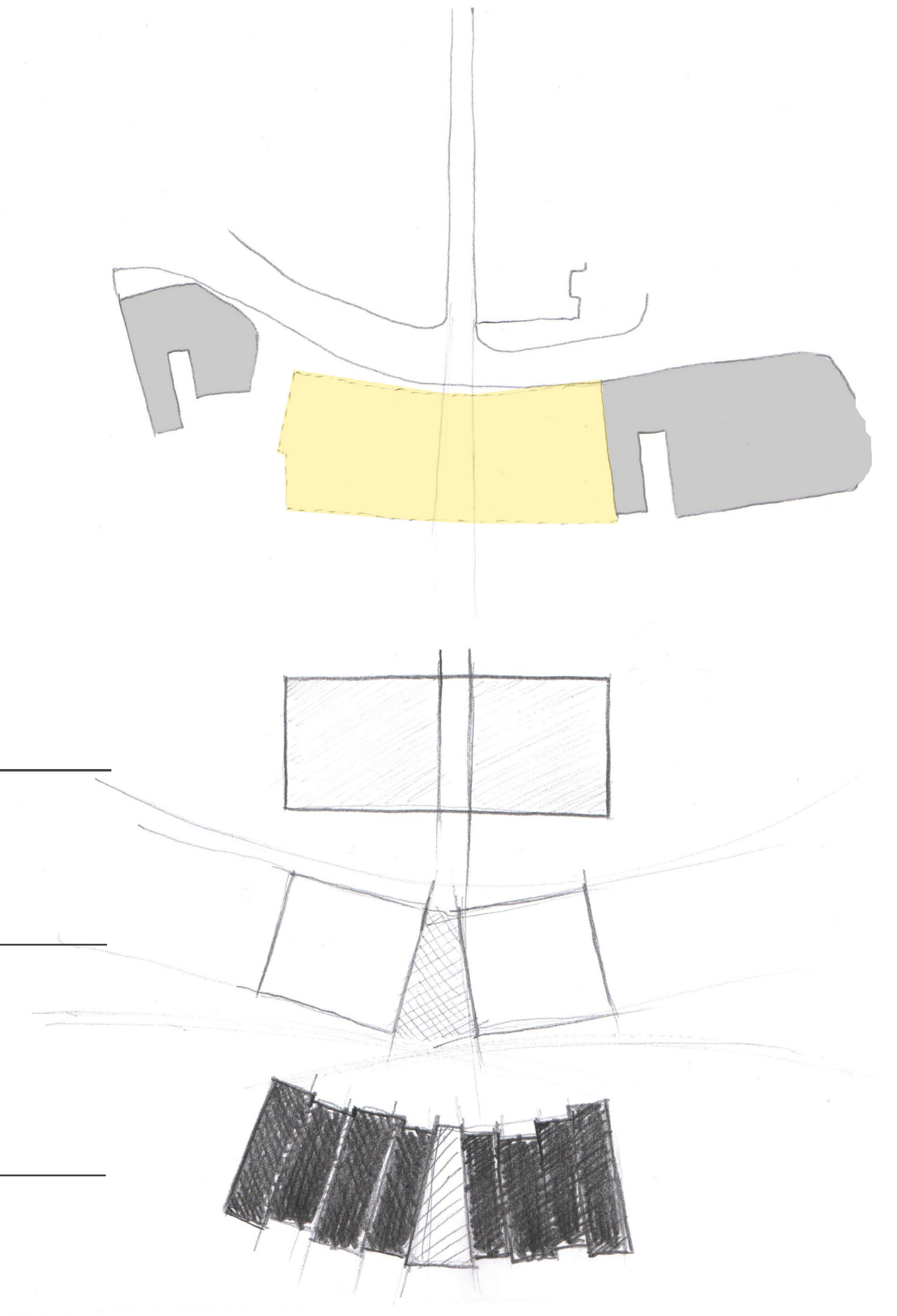
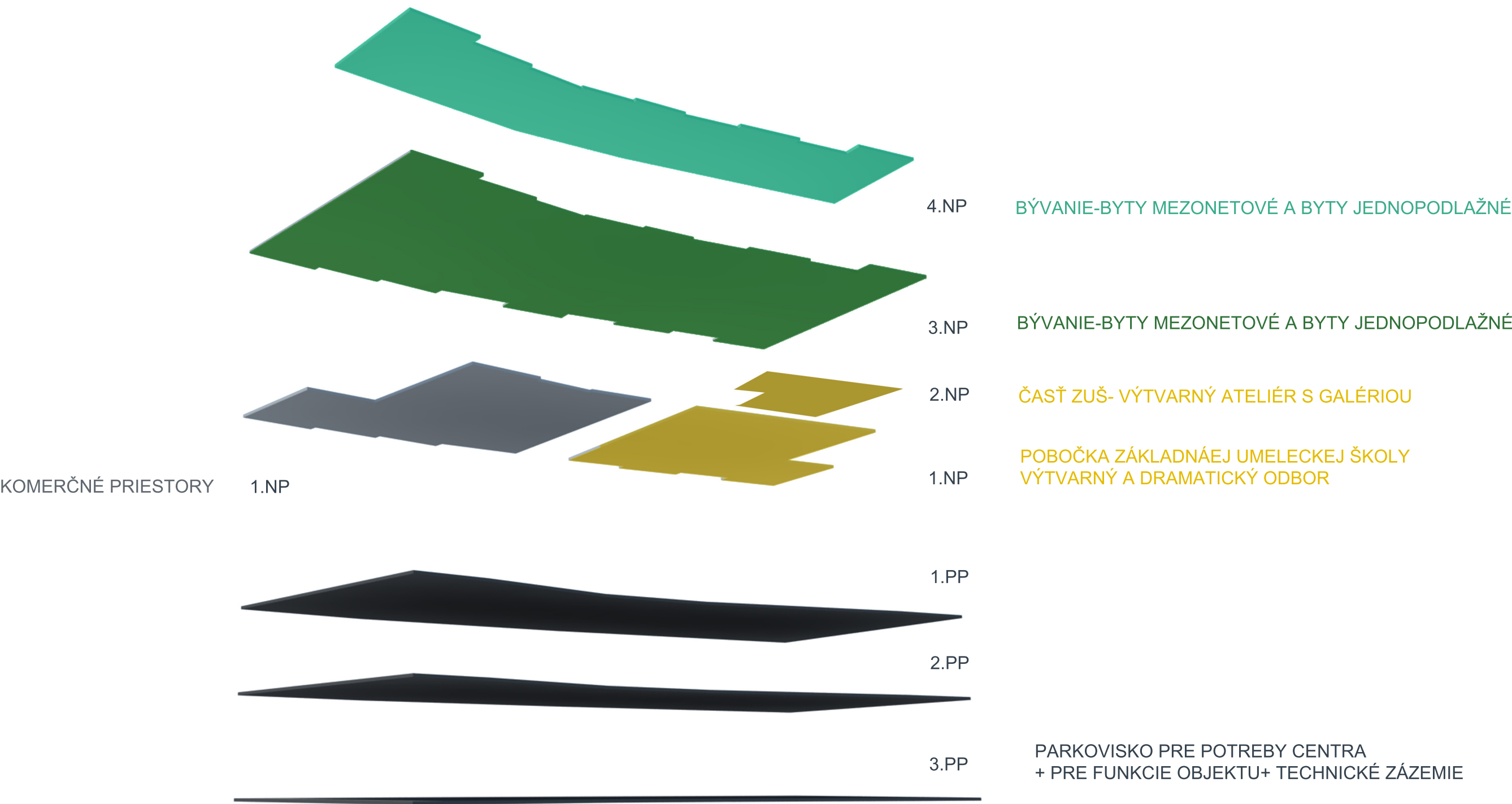
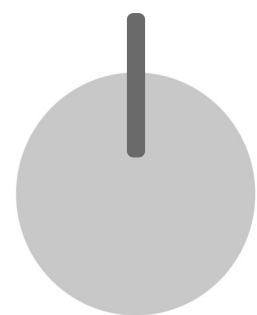


schéma funkčného využitia navrhovaného objektu







situácia  
1:1000



## analýza blízkosti ostatných školských zariadení

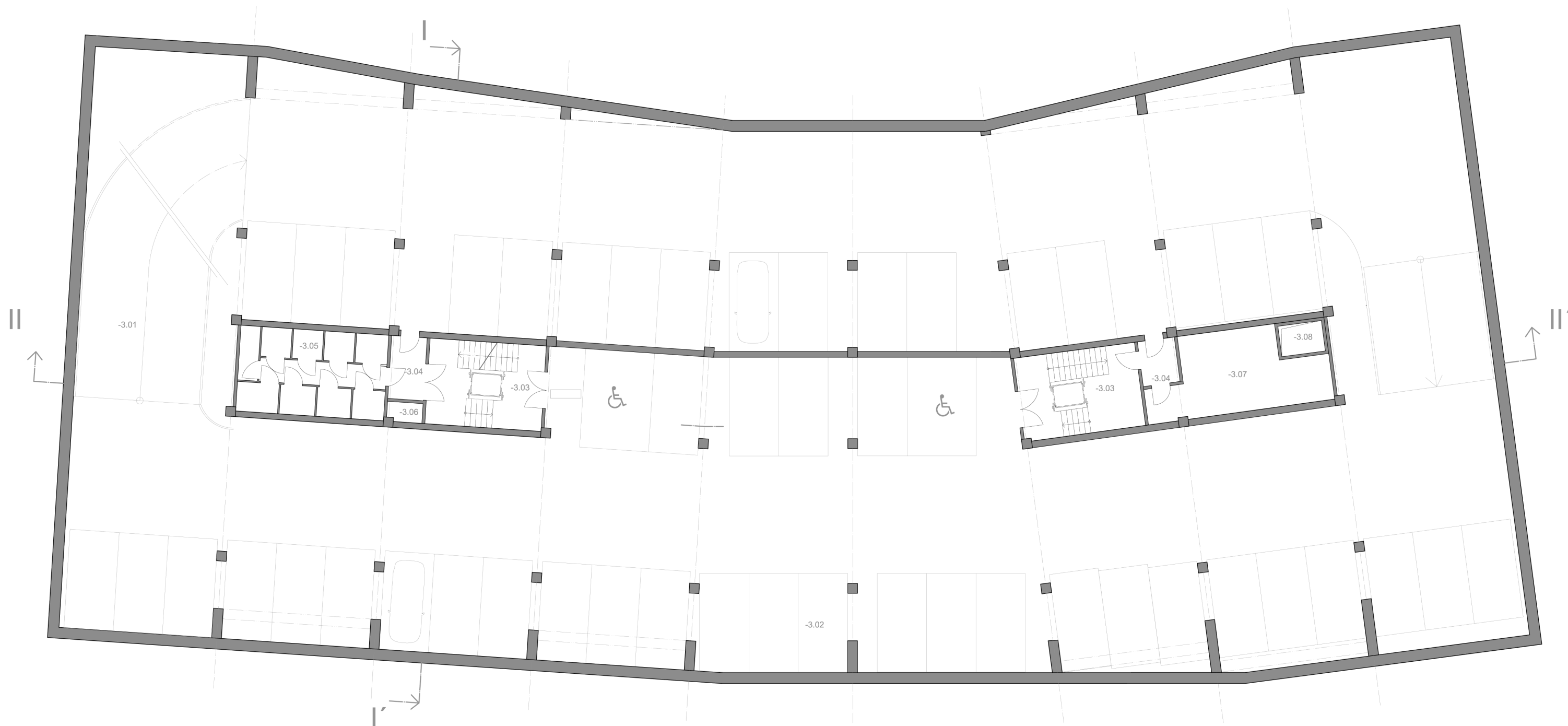
 materské školy

 základné školy

 stredné školy







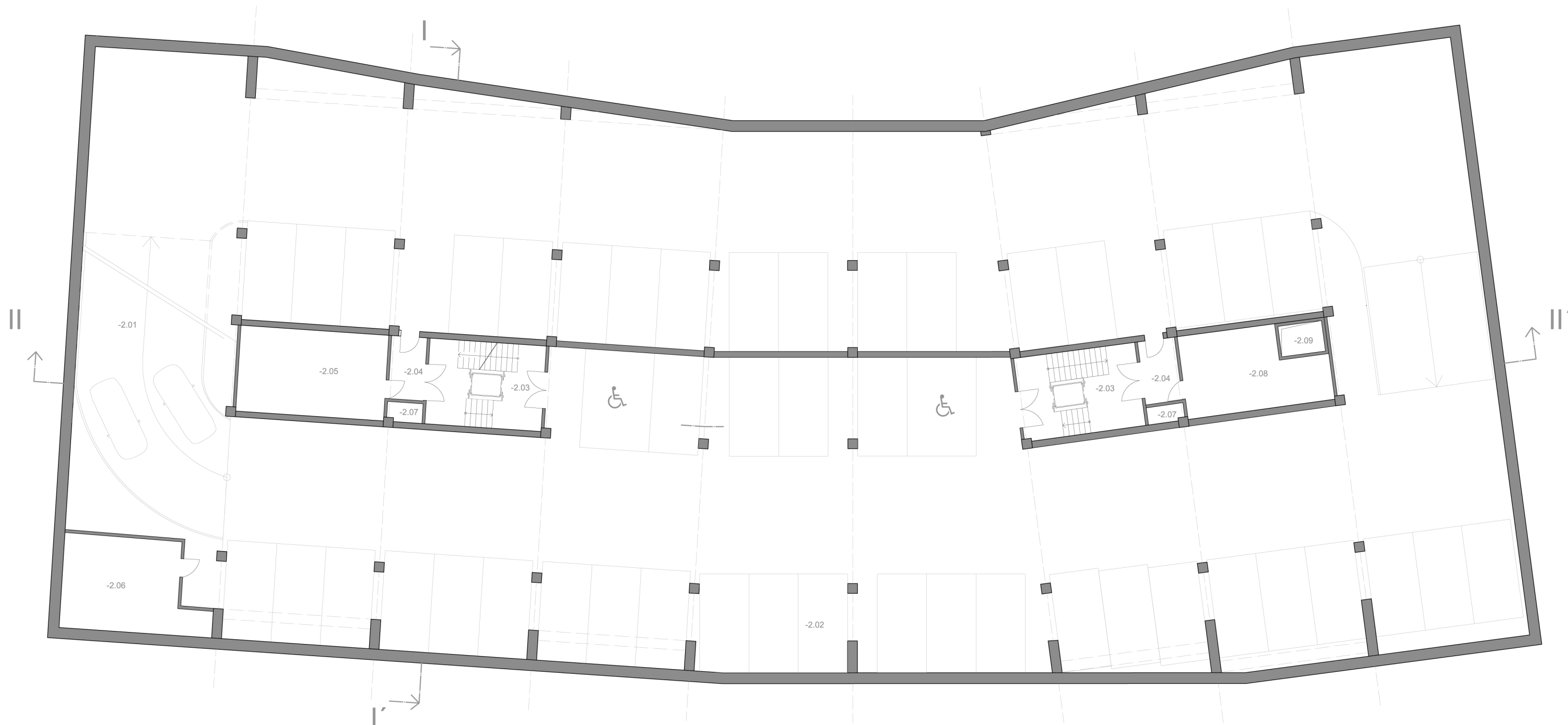
-3.01	RAMPA	92 m <sup>2</sup>
-3.02	CELKOVÁ PLOCHA PARKOVACÍCH MIEST POČET PARKOVACÍCH MIEST= ( 48+2) = 50	995 m <sup>2</sup>
-3.03	VERTIKÁLNE KOMUNIKÁCIE	34 m <sup>2</sup>
-3.04	KOMUNIKÁCIE	779 m <sup>2</sup>
-3.05	ODKLADNÉ PRIESTORY PRE BYTY	32 m <sup>2</sup>
-3.06	ROZVODŇA ELEKTRINY	1,9 m <sup>2</sup>
-3.07	STROJOVNÁ VZT GARÁŽE	29,7 m <sup>2</sup>
-3.08	ROZVODŇA ELEKTRINY	1,9 m <sup>2</sup>
-3.09	PRÍVOD VZDUCHU	3,7 m <sup>2</sup>

3.PP



1:200

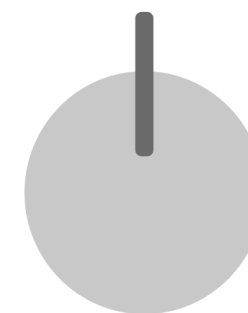




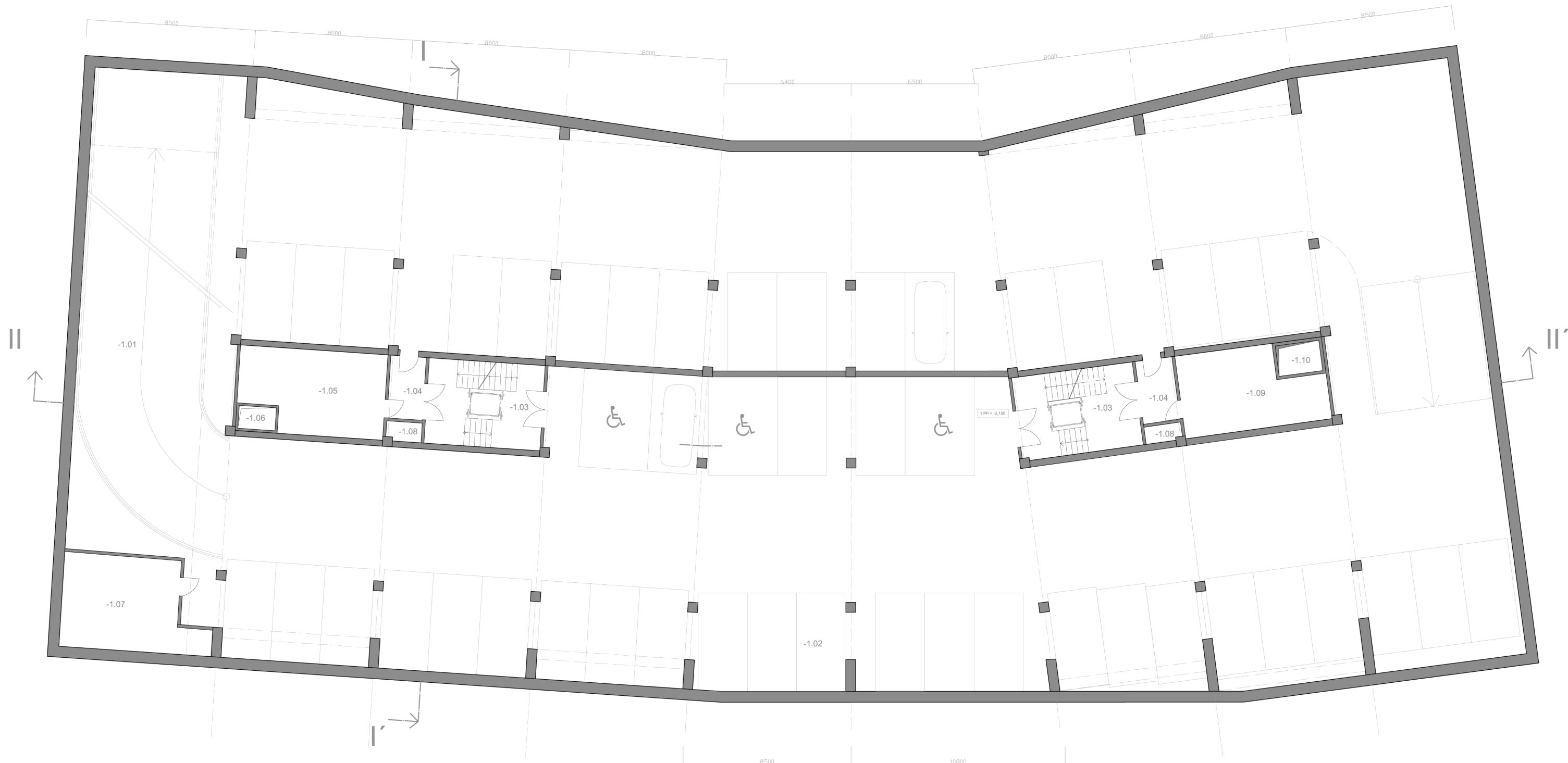
-2.01	RAMPA	88 m <sup>2</sup>
-2.02	CELKOVÁ PLOCHA PARKOVACÍCH MIEST POČET PARKOVACÍCH MIEST= ( 45+2 ) = 47	603 m <sup>2</sup>
-2.03	VERTIKÁLNE KOMUNIKÁCIE	34 m <sup>2</sup>
-2.04	KOMUNIKÁCIE	765 m <sup>2</sup>
-2.05	KOTOLŇA -BYTY	32 m <sup>2</sup>
-2.06	VÝMENIKOVÁ STANICA	31 m <sup>2</sup>
-2.07	ROZVODŇA ELEKTRINY	
-2.08	KOTOLŇA BYTY	26 m <sup>2</sup>
-2.09	PRÍVOD VZDUCHU	3,7 m <sup>2</sup>

2.PP

1:200



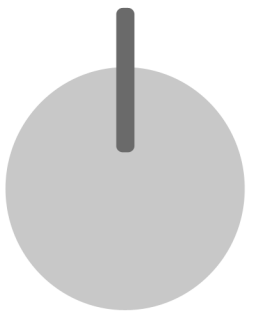




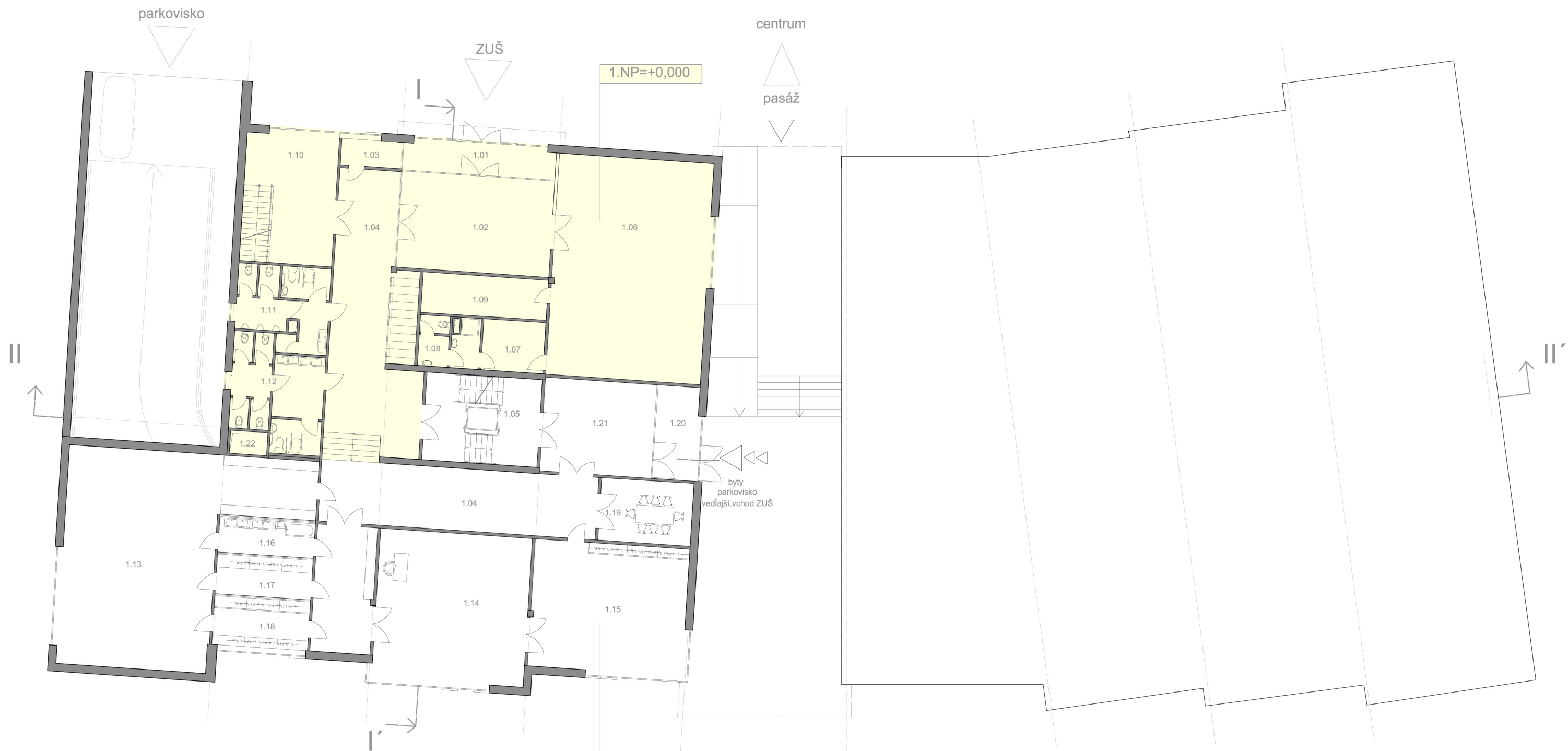
-1.01	RAMPA	123 m <sup>2</sup>
-1.02	CELKOVÁ PLOCHA PARKOVACÍCH MIEST POČET PARKOVACÍCH MIEST= ( 44+3) = 47	599 m <sup>2</sup>
-1.03	VERTIKÁLNE KOMUNIKÁCIE	34 m <sup>2</sup>
-1.04	KOMUNIKÁCIE	765 m <sup>2</sup>
-1.05	STROJOVNÁ VZT -ZUŠ	29 m <sup>2</sup>
-1.06	PRÍVOD VZDUCHU	3,2 m <sup>2</sup>
-1.07	RETENČNÁ NÁDRŽ	31 m <sup>2</sup>
-1.08	ROZVODŇA ELEKTRINY	1,8 m <sup>2</sup>
-1.09	STROJOVNÁ VZT -PRENAJÍMATEĽNÉ PLOCHY	26 m <sup>2</sup>
-1.10	PRÍVOD VZDUCHU	3,7 m <sup>2</sup>

1.PP

1:200







1.01	VSTUP ZUŠ	14,2 m <sup>2</sup>
1.02	FOYER	37,8 m <sup>2</sup>
1.03	VRÁTNICA	4,2 m <sup>2</sup>
1.04	CHODBA	88,2 m <sup>2</sup>
1.05	VERTIKÁLNE KOMUNIKÁCIE	26,0 m <sup>2</sup>
1.06	TRIEDA PRE LITERÁRNO-DRAMATICKÝ ODBOR (LDO)	89,0 m <sup>2</sup>
1.07	ŠATŇA PRE LDO	8,1 m <sup>2</sup>
1.08	HYGIENICKÁ BUNKA PRE LDO	7,9 m <sup>2</sup>
1.09	SKLAD REKVIŽÍT	12,5 m <sup>2</sup>
1.10	VÝTVARNÝ ATELIÉR S GALÉRIOU (30,6+95,2)	125,8 m <sup>2</sup>
1.11	WC-MUŽI	17,7 m <sup>2</sup>
1.12	WC-ŽENY	26,8 m <sup>2</sup>
1.13	KERAMIKA	100,0 m <sup>2</sup>
1.14	MODELÁRSKY ATELIÉR	80,0 m <sup>2</sup>
1.15	VÝTVARNÝ ATELÉR	51,5 m <sup>2</sup>
1.16	UMYVÁRŇA PRE VÝTVARNÉ ODORY	9,0 m <sup>2</sup>
1.17	SKLAD POMOCOK	9,8 m <sup>2</sup>
1.18	ODKLADNÉ PRIESTORY PRE VÝTVARNÉ DIELA	11,5 m <sup>2</sup>
1.19	ZBOROVŇA	14,9 m <sup>2</sup>
1.20	VSTUP PRE BYTY, PARKOVISKO, VEDĽAJŠÍ VSTUP PRE ZUŠ	10,3 m <sup>2</sup>
1.21	HALA	26,8 m <sup>2</sup>
1.22	PRÍVOD VZDUCHU	2,9 m <sup>2</sup>

1.NP

1:200



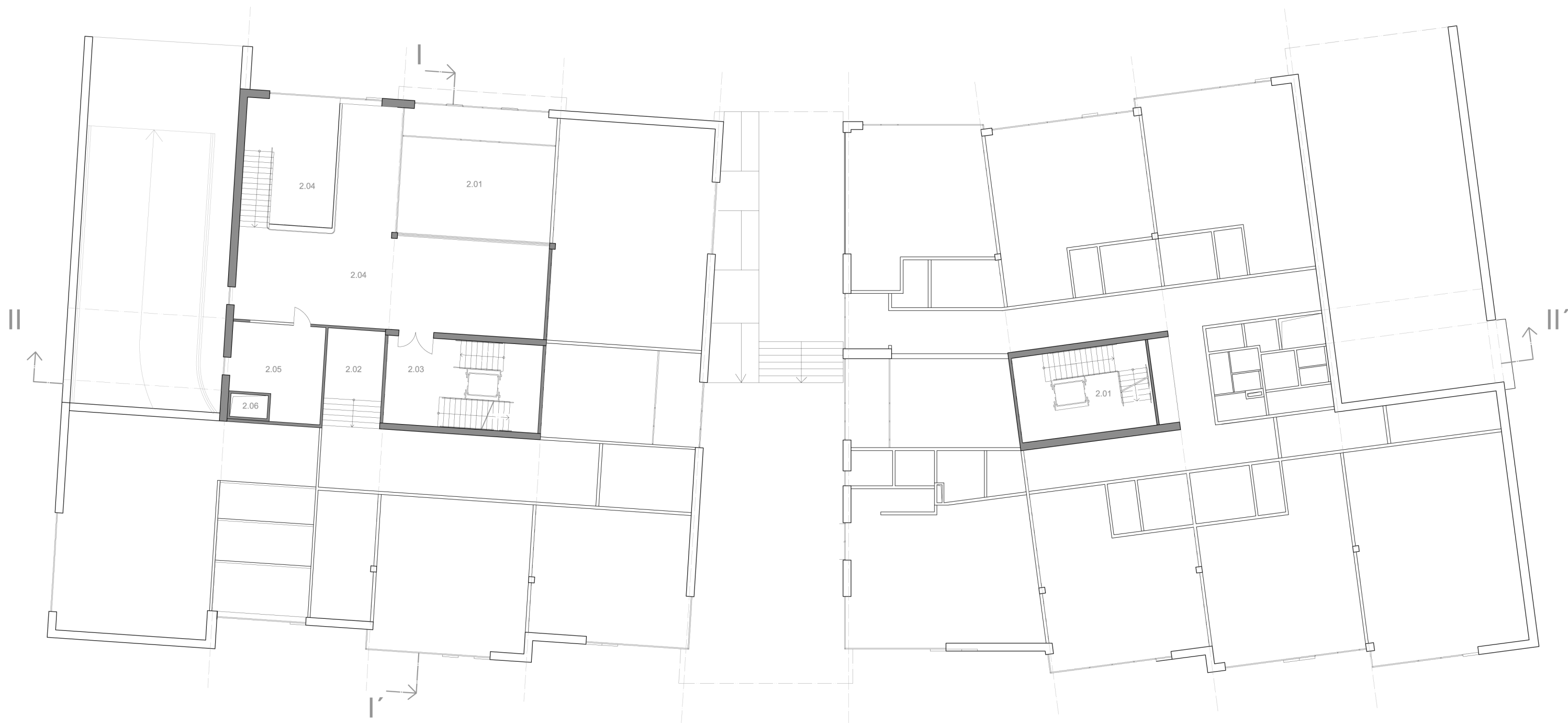


# časť KOMERČNÁ

1.01	VSTUP PRE BYTY, PARKOVISKO	9,7 m <sup>2</sup>
1.02	HALA	28,0 m <sup>2</sup>
1.03	VERTIKÁLNE KOMUNIKÁCIE	25,0 m <sup>2</sup>
1.04	WC	3,5 m <sup>2</sup>
1.05	VSTUP ZAMESTNANCOV	6,0 m <sup>2</sup>
1.06	CHODBA	82,0 m <sup>2</sup>
1.07	HYGIENICKÉ ZÁZEMIE-MUŽI	15,0 m <sup>2</sup>
1.08	HYGIENICKÉ ZÁZEMIE-ŽENY	17,0 m <sup>2</sup>
1.09	PRENAJÍMATEĽNÝ OBCHODNÝ PRIESTOR (POP)	50,0 m <sup>2</sup>
1.10	SKLAD	8,2 m <sup>2</sup>
1.11	ZÁZEMIE ZAMESTNANCI (ZZ)	3,4 m <sup>2</sup>
1.12	POP	55,0 m <sup>2</sup>
1.13	SKLAD	6,5 m <sup>2</sup>
1.14	ZZ	3,4 m <sup>2</sup>
1.15	POP	61,5 m <sup>2</sup>
1.16	SKLAD	6,5 m <sup>2</sup>
1.17	ZZ	3,4 m <sup>2</sup>
1.18	POP	86,0 m <sup>2</sup>
1.19	SKLAD	10,7 m <sup>2</sup>
1.20	ZZ	9,2 m <sup>2</sup>
1.21	POP	62,0 m <sup>2</sup>
1.22	SKLAD	7,8 m <sup>2</sup>
1.23	ZZ	4,0 m <sup>2</sup>
1.24	POP	61,7 m <sup>2</sup>
1.25	SKLAD	6,4 m <sup>2</sup>
1.26	ZZ	3,4 m <sup>2</sup>
1.27	KAVIAREŇ	70,0 m <sup>2</sup>
1.28	SKLAD	6,14 m <sup>2</sup>
1.29	WC MUŽI	4,1 m <sup>2</sup>
1.30	WC ŽENY	4,1 m <sup>2</sup>
1.31	ZÁSOBOVANIE VSTUP	
1.32	PRÍVOD VZDUCHU	3,5 m <sup>2</sup>

1.NP 1:200





## časť ZUŠ



- 2.01 FOYAE
- 2.02 CHODBA
- 2.03 VERTIKÁLNE KOMUNIKÁCIE
- 2.04 VÝTVARNÝ ATELIÉR S GALÉRIOU
- 2.05 SKLAD
- 2.06 PRÍVOD VZDUCHU

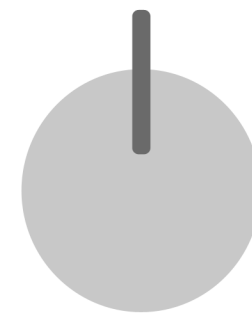
## časť KOMERČNÁ



- 2.01 VERTIKÁLNE KOMUNIKÁCIE
- 2.02 PRÍVOD VZDUCHU

# 2.NP

1:200







## časť

mezonetové byty \*



3.01	VERTIKÁLNE KOMUNIKÁCIE	23 + (3.01') 21 m <sup>2</sup>
3.02	POBYTOVÁ TERASA	78,4 + 70,4 + 110 m <sup>2</sup>
3.03	ZÁDVERIE	4,1 m <sup>2</sup>
3.04	CHODBA	10,9 m <sup>2</sup>
3.05	WC+PRÁČKA	6,7 m <sup>2</sup>
3.06	SKLAD	6,8 m <sup>2</sup>
3.07	KUCHYŇA	19,2 m <sup>2</sup>
3.08	OBÝVACIA MIESTNOSŤ	36 m <sup>2</sup>
3.09	PRACOVNÝ KÚT S KNIHOVNOU	13,65 m <sup>2</sup>
3.10	SCHODISKO	4,7 m <sup>2</sup>

## časť

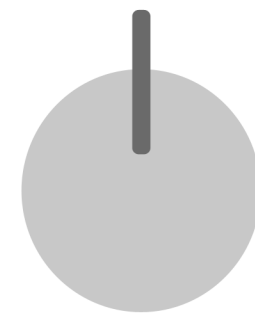
jednopodlažné byty \*



3.11	ZÁDVERIE	5 m <sup>2</sup>
3.12	WC	1,5 m <sup>2</sup>
3.13	CHODBA	8,7 m <sup>2</sup>
3.14	KUCHYŇA	17,2 m <sup>2</sup>
3.15	PRACOVNÝ KÚT	1,8 m <sup>2</sup>
3.16	OBÝVACIA MIESTNOSŤ	26 m <sup>2</sup>
3.17	SPÁLŇA	15,6 m <sup>2</sup>
3.28	KÚPEĽŇA	6,4 m <sup>2</sup>

\*plošné hodnoty referenčnej obytnej jednotky

# 3.NP



1:200





## časť

mezonetové byty \*

4.01	CHODBA	8,5 m <sup>2</sup>
4.02	SPÁLŇA	17,7 m <sup>2</sup>
4.03	ŠATNÍK	5,2 m <sup>2</sup>
4.04	KÚPEĽŇA RODIČOV	5,9 m <sup>2</sup>
4.05	DETSKÁ IZBA	33,4 m <sup>2</sup>
4.06	ŠTUDOVŇA	17,8 m <sup>2</sup>
4.07	KÚPEĽŇA DETÍ	6,5 m <sup>2</sup>

\*plošné hodnoty referenčnej obytnej jednotky

# 4.NP

1:200



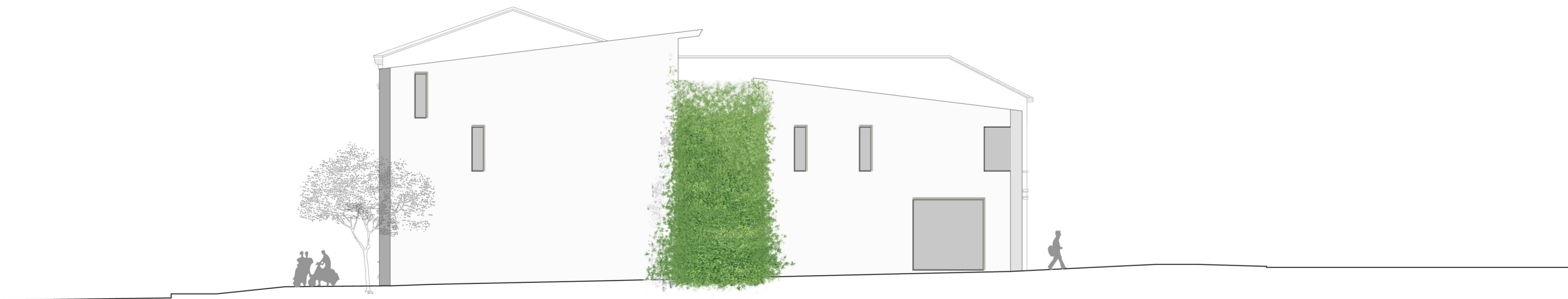
Pohľadom od centra môžeme vidieť na fasáde hru posúvných modulov. Krajné bloky v parteri otvárajú vstupy pre parking a zásobovanie ako vedľajšieho polyfunkčného objektu, tak i naväzujúceho komerčného partera v navrhovanom objekte. Hra fasáda taktiež naznačuje hravosť detí, ktoré navštevujú umelecké školy.



pohľad severný

1:200





pohľad západný



pohľad južný

1:200



1. Strešná krytina Classic SR35-475D
2. Šroub do dřeva 4,2 × 25 mm
3. Prkno 28 x 100 mm
4. Kontralat' 40 × 60 mm
5. Difuzní fólie FOLIE 135
6. Tepelná izolácie ISOVER eps ISO-ROOF 200S 300mm
7. Parozábrana
8. Drevený rošt
9. Podhľad drevené dosky
10. Drevený vazník 160x80 mm

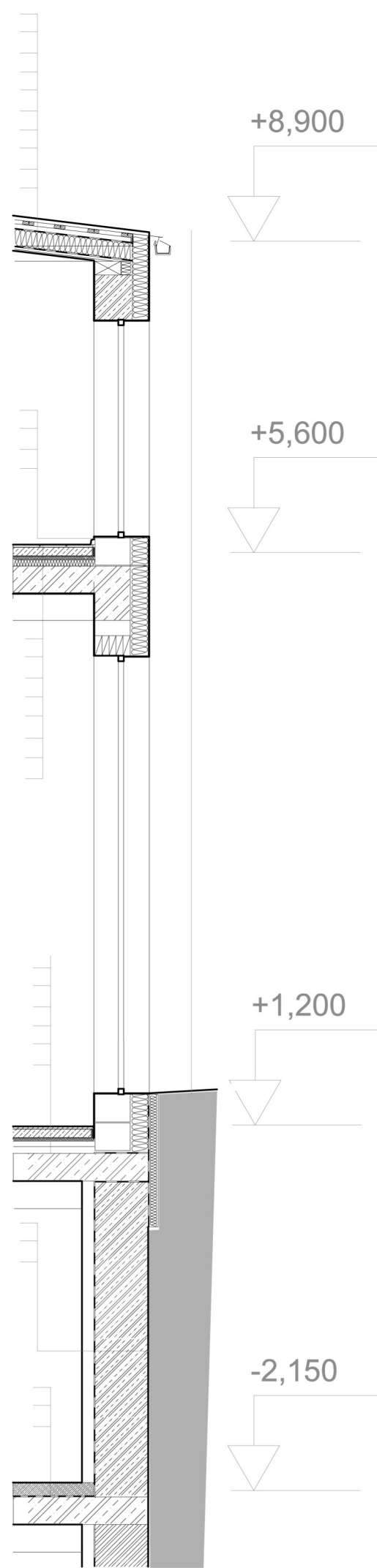
Vonkajšia omietka 10mm  
Tepelná izolácia ISOVER eps 150mm  
Pórobetón. tvárnice YTONG P2 -350, 300x249x599mm  
Vnútoraná omietka 5mm

Drevená podlaha 23 mm  
MIRELON 2 mm  
Betónová mazanina 50 mm  
Systémová doska podlahového kúrenia , EPS + plastový topný had 30 mm  
POLYETYLEN  
Kročajová izolácia ISOVER EPS ISO 200S 50 mm  
Železobetónová konštrukcia stropu 250 mm  
Vnútoraná omietka 5 mm

Teracová mazanina 25 mm  
POLYETYLEN - separačná vrstva  
Betónová mazanina 80 mm  
POLYETYLEN  
Tepelná izolácia ISOVER EPS ISO 200S 120 mm  
Železobetónová konštrukcia stropu 250 mm

Milánska stena 600 mm  
H.I. fólia 3 mm  
Betónová stena 100 mm

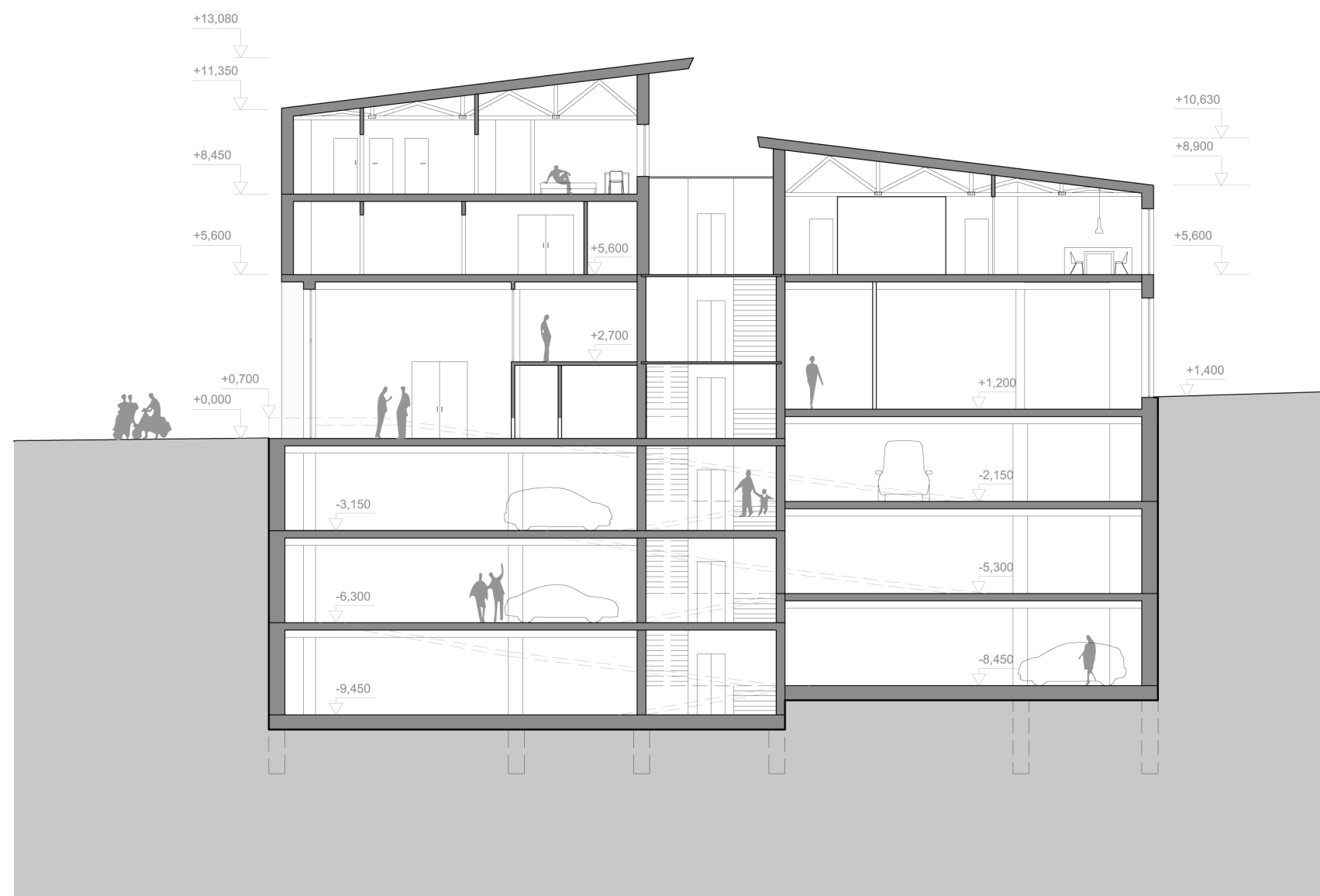
Betónová roznášacia vrstva 100 mm  
POLYETYLEN - separačná vrstva  
Železobetónová stropná konštrukcia 250 mm



## systémový rez fasádou s pohľadom na fragment fasády M 1:50

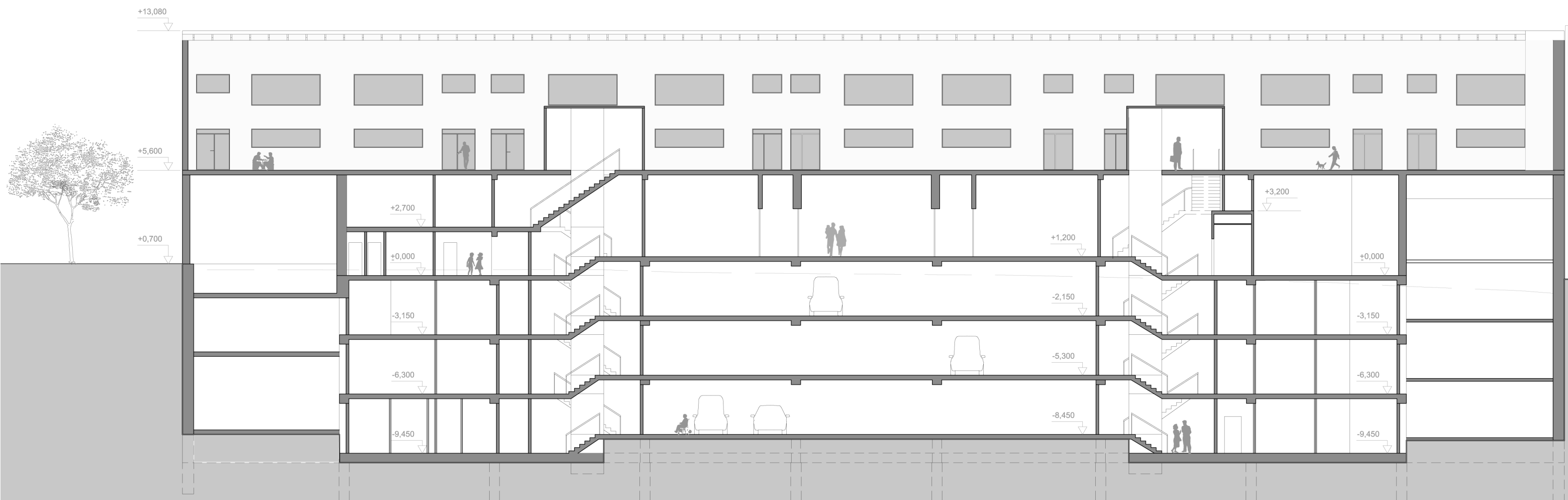






rez I-I' M 1:200





rez I-I' M 1:200



# konštrukčné riešenie a schéma nosnej konštrukcie

Strešnú konštrukciu tvoria drevené vazníky uložené na osu 1-1,3 m v smere priečneho systému.

---

Konštrukčný systém v 3.NP a 4.NP sa mení na stenový priečny stenový systém. Ztužený je pozdĺžnymi stenami. Systém pôdorysne odpovedá skeletovému systému v nižších podlažiach.

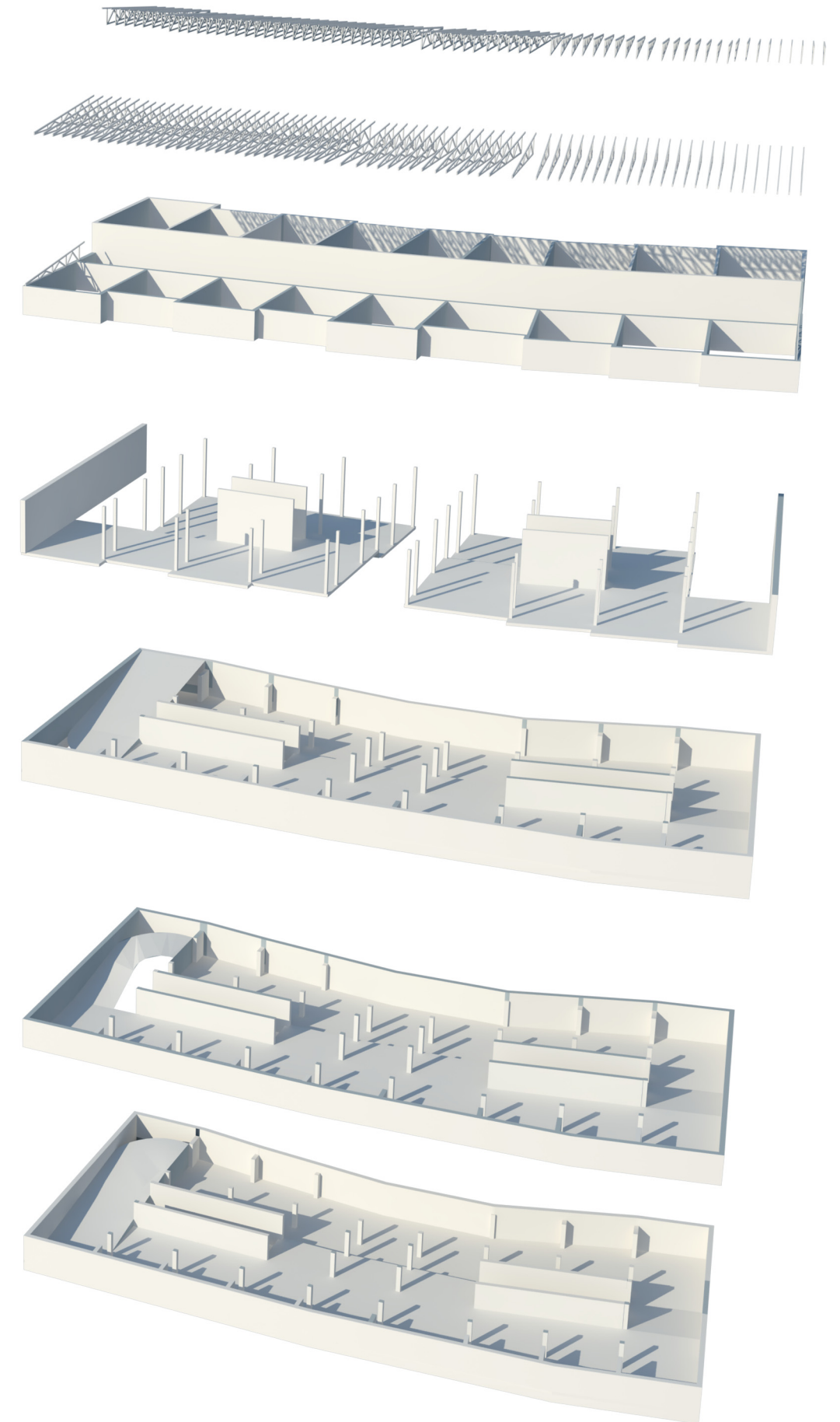
---

ŽB monoliticky skelet pokračuje až do 2.NP, kde je taktiež ztužený ztužujúcimi stenami v komunikačných jadrách. Stropy tvorí ŽB monolitická doska.

---

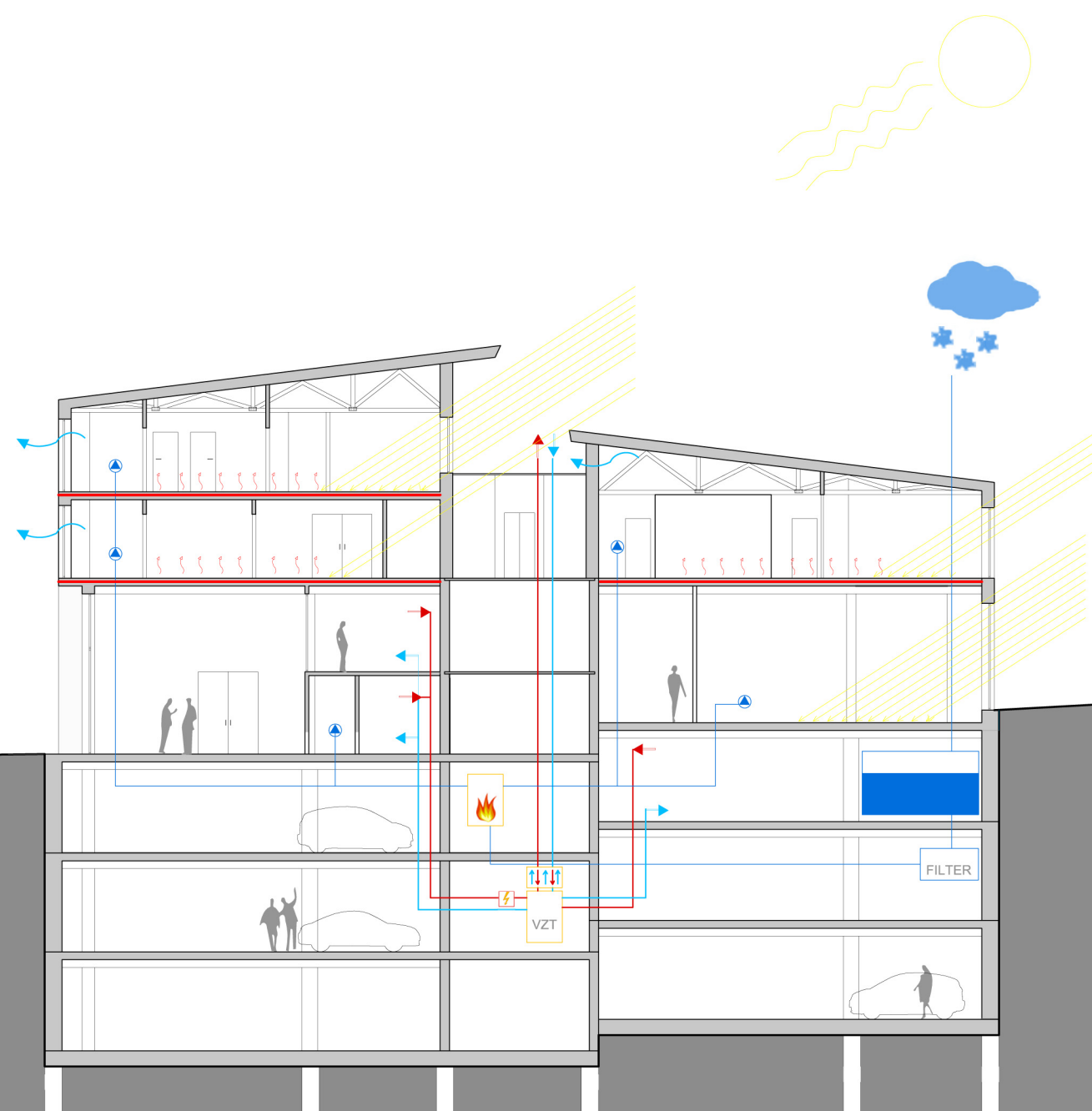
Stavba je založená na pilotách 9,5m pod úrovňou pôvodného terénu. Podzemnú časť tvoria po obvode milánske steny. Následne je prevedená hydroizolačná vaňa. Hlavný konštrukčný systém v troch podzemných podlažiach tvorí ŽB monolitický skelet-priečny systém. Stĺpy sú rozmiestnené na osiach 8 x 8,5x 6,4 m. Skeletový priečny systém stužujú v pozdĺžnom smere ztužujúce steny .

---

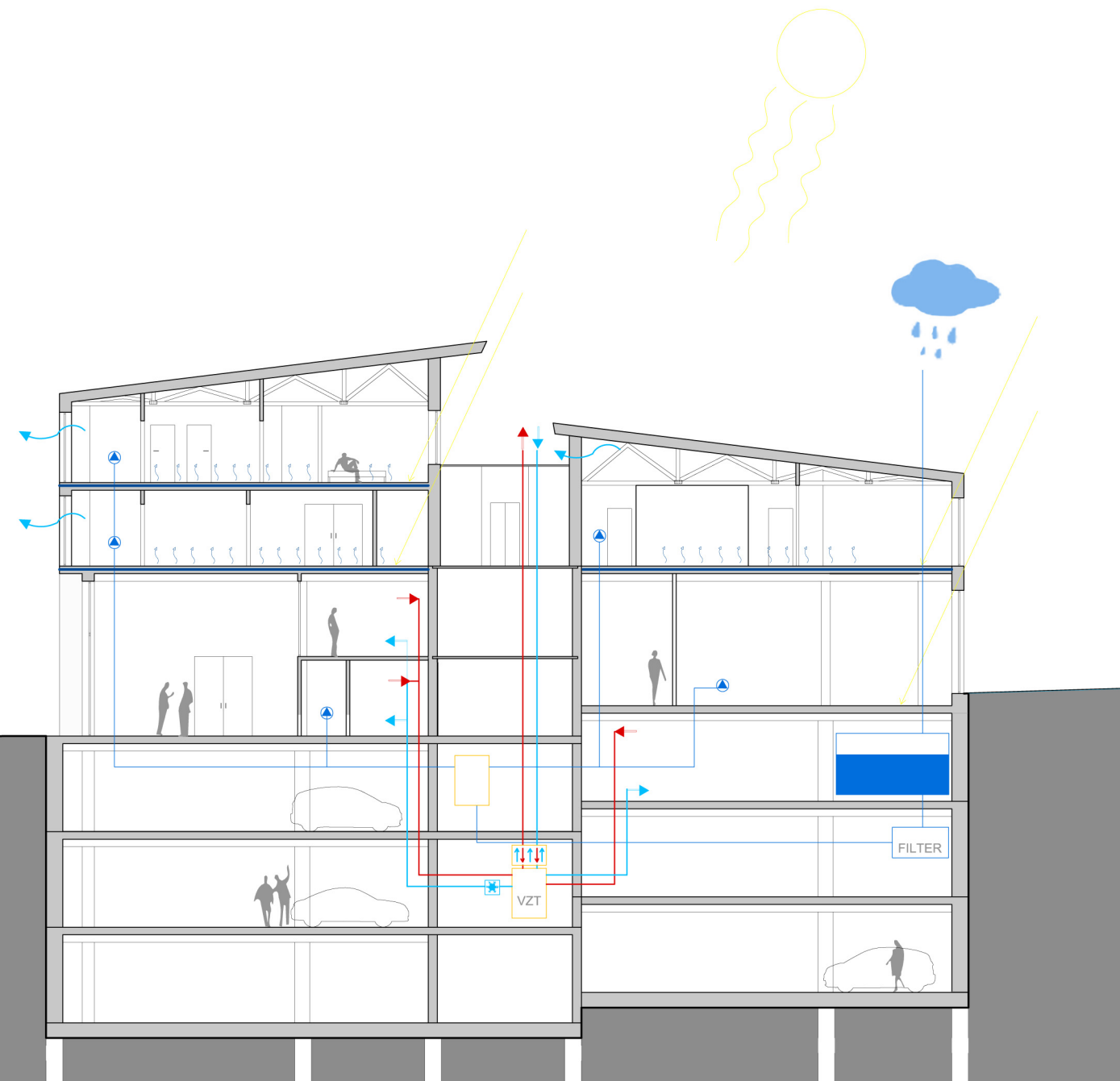




# energetické schéma



zimný provoz



letný provoz

M 1:200



