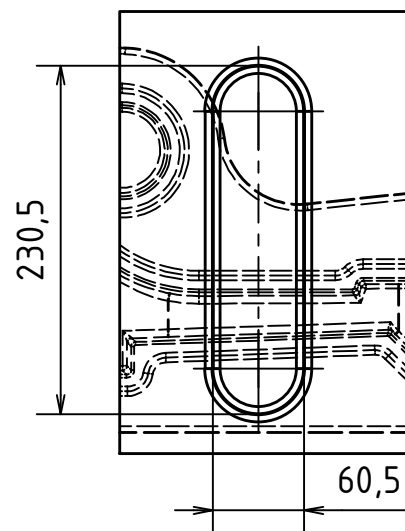
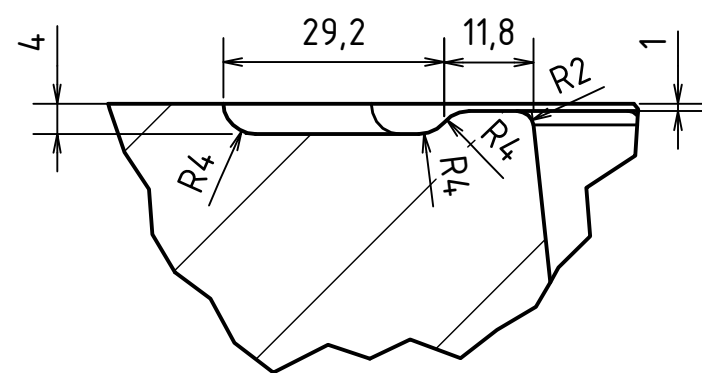


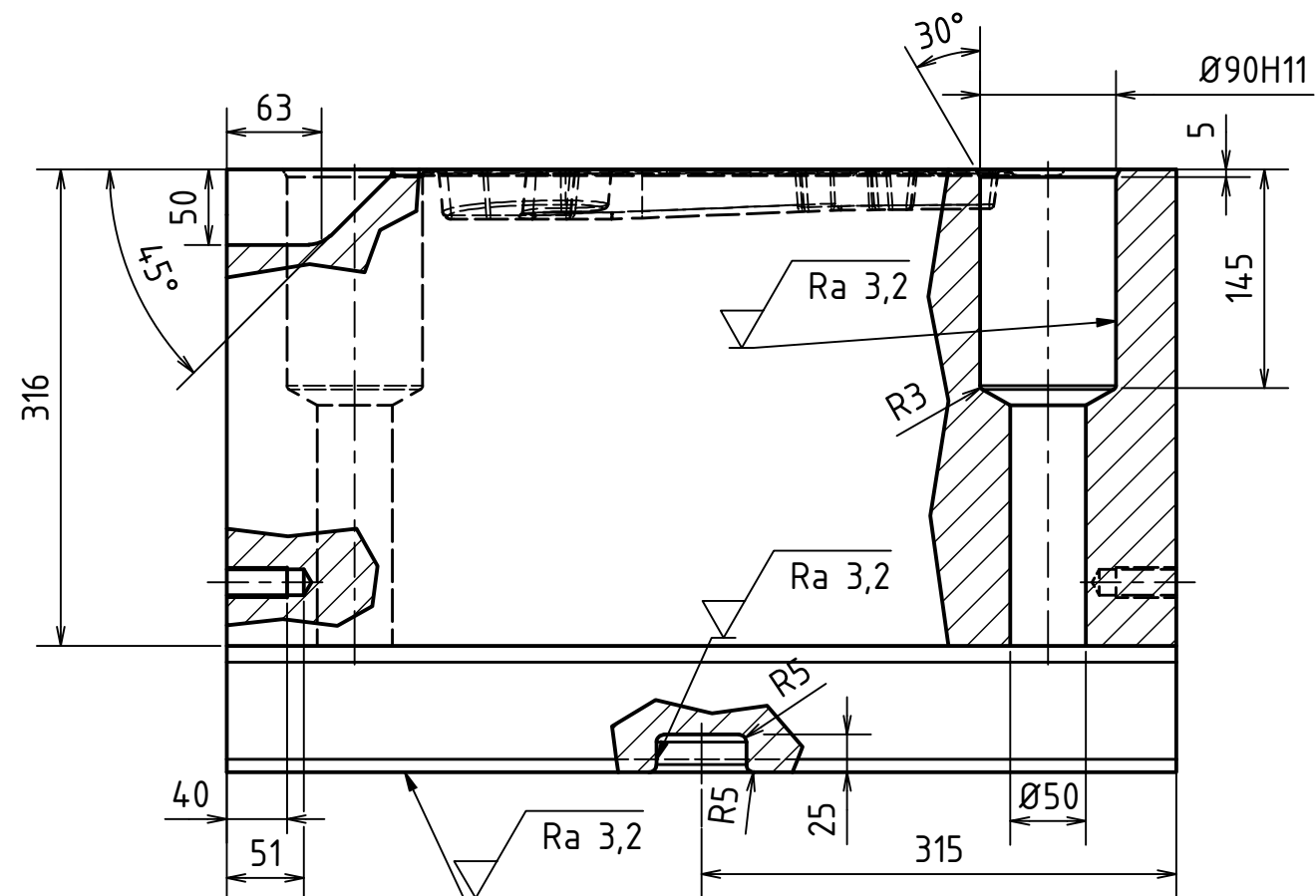
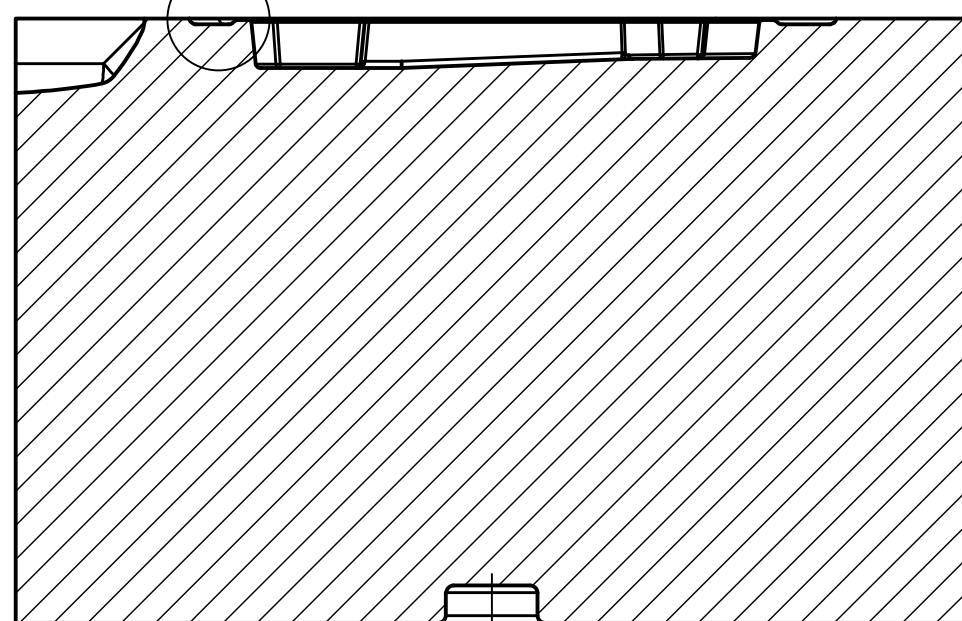
A (1 : 5)



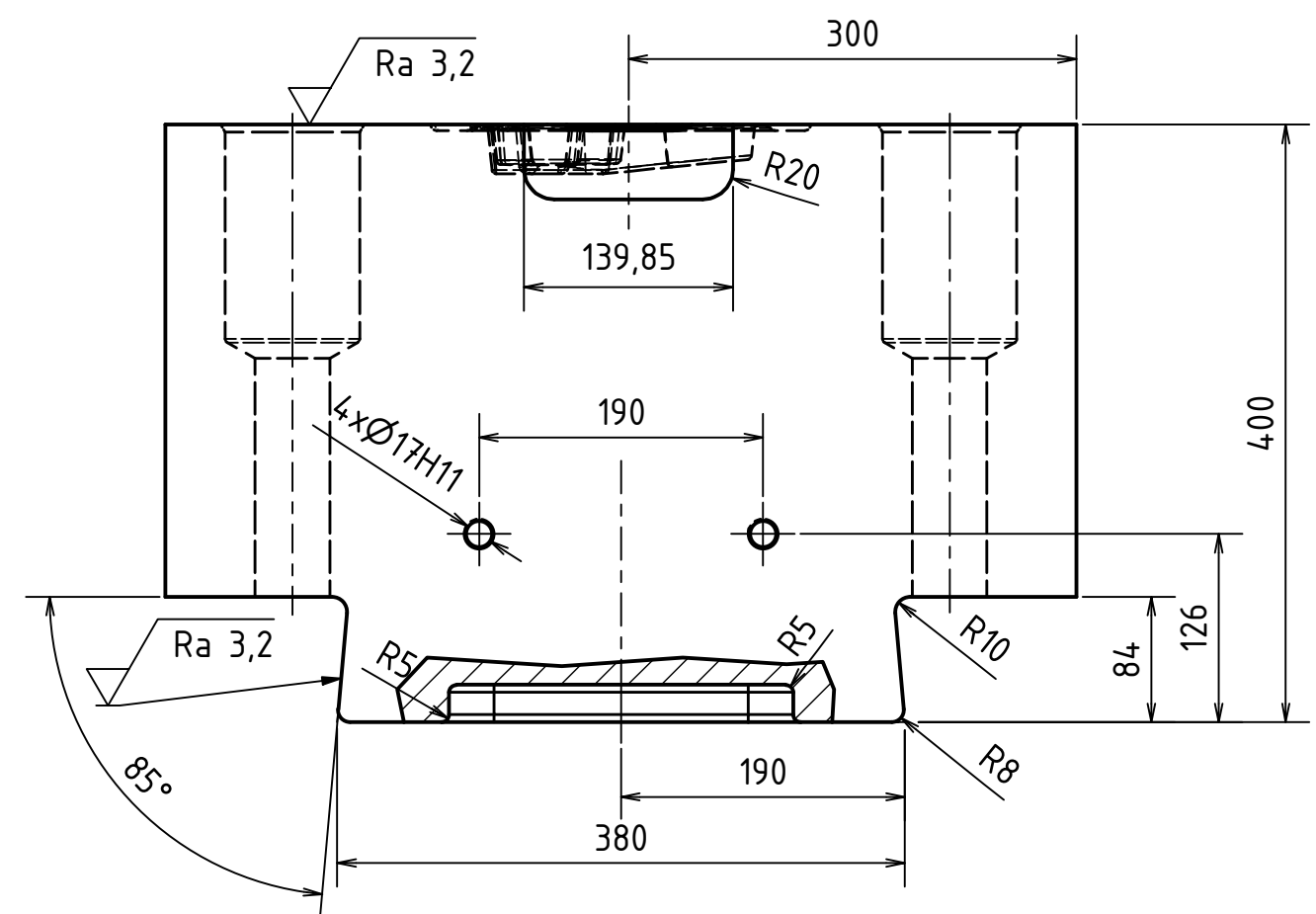
C (1 : 1)



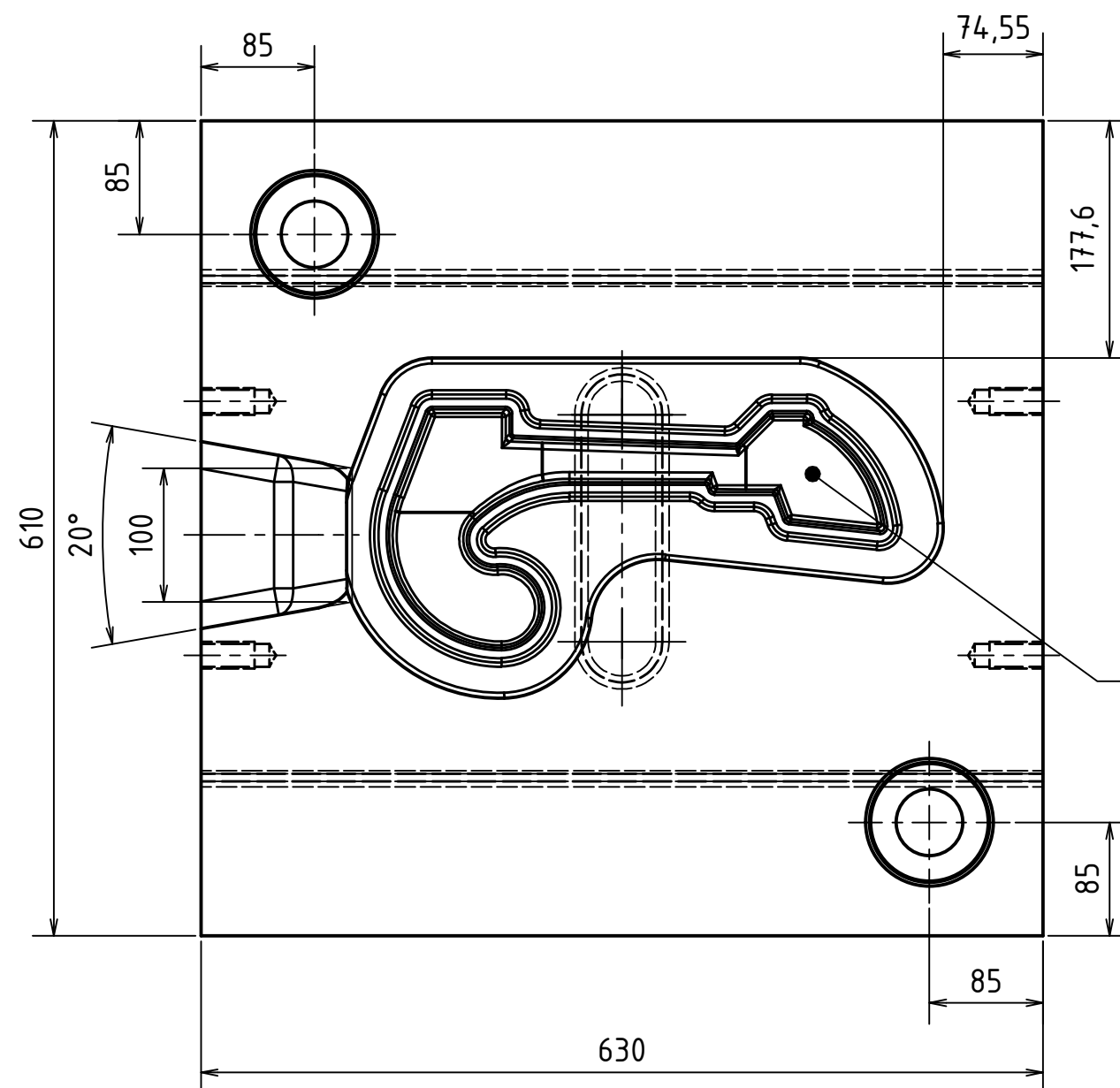
B-B (1 : 5)



A



B



B

TVAR DUTINY DLE CAD MODELU

DUTINY LEŠTIT NA Ra 0,8
KALIT A POPUSTIT NA 53 HRC ± 1
URČENO PRO BUCHAR BECHE 16

Struktura povrchu Ra 12,5		Hrany -0,3		Měřítka 1:5		Přesnost ISO 2768 - mK
						Tolerování ISO 8015
						Promítání
Materiál 19 663		Polotovár 650 x 650 x 450		hmotnost kg		CHRÁNĚNO PODLE ISO 16016
 Ústav strojírenské technologie SV KUT v Brně		Druh dokumentu Výkres součásti		Název Horní zápustka		
		Kreslil Barták Jan				
		Schválil		Číslo dokumentu DP-171561-2020-20-01 List 1 / 1		
		Datum vydání 10.6.2020				