



VYSOKÉ UČENÍ TECHNICKÉ V BRNĚ

BRNO UNIVERSITY OF TECHNOLOGY

FAKULTA STAVEBNÍ

FACULTY OF CIVIL ENGINEERING

ÚSTAV POZEMNÍCH KOMUNIKACÍ

INSTITUTE OF ROAD STRUCTURES

C FOTODOKUMENTACE

BAKALÁŘSKÁ PRÁCE

BACHELOR'S THESIS

AUTOR PRÁCE

AUTHOR

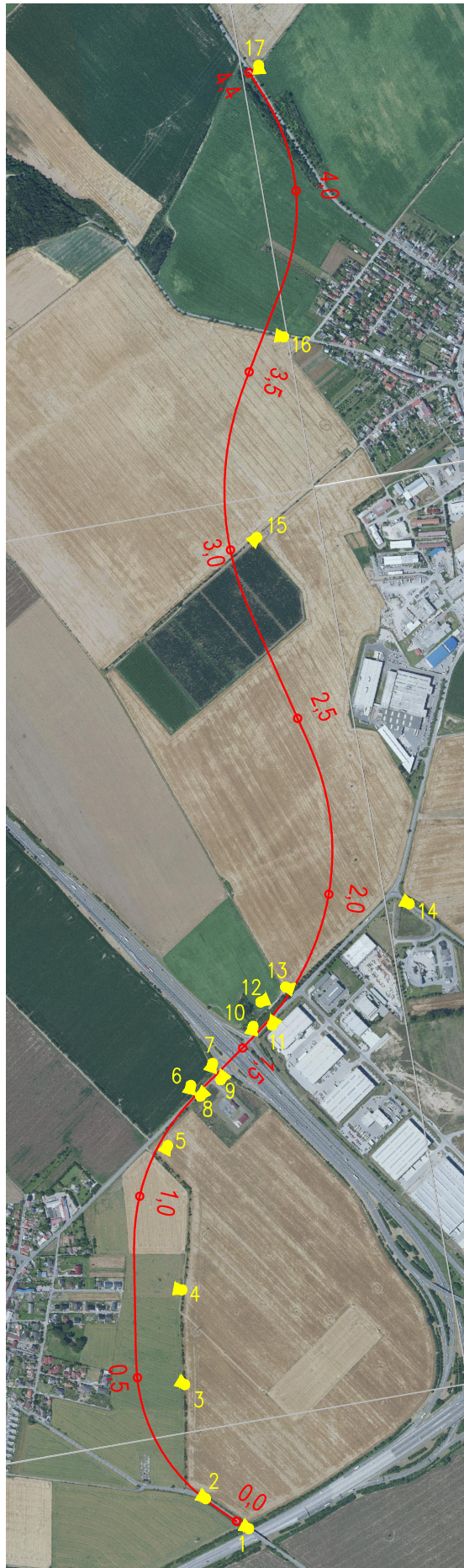
Marie Zouharová

VEDOUCÍ PRÁCE

SUPERVISOR

Ing. MICHAL RADIMSKÝ, Ph.D.

BRNO 2022





OBRÁZEK 1 - začátek úseku, směr Lutín



OBRÁZEK 2 - odpojení obchvatu před obcí Nedvězí



OBRÁZEK 3 - pohled na první část obchvatu kolem obce Nedvězí



OBRÁZEK 4 - křížení s vedením NN (km 0,782 53)



OBRÁZEK 5 - křížení s účelovou komunikací (km 1,116 57)



OBRÁZEK 6 - napojení na stávající komunikaci II/570 (km 1,300 00)



OBRÁZEK 7 - samostatný sjezd – rozvodna Hněvotín (km 1,381 85)



OBRÁZEK 8 - pohled na samostatný sjezd a dálniční most D46-021a.1



OBRÁZEK 9 - křižovatka s dálničními rampami (km 1,431 31)

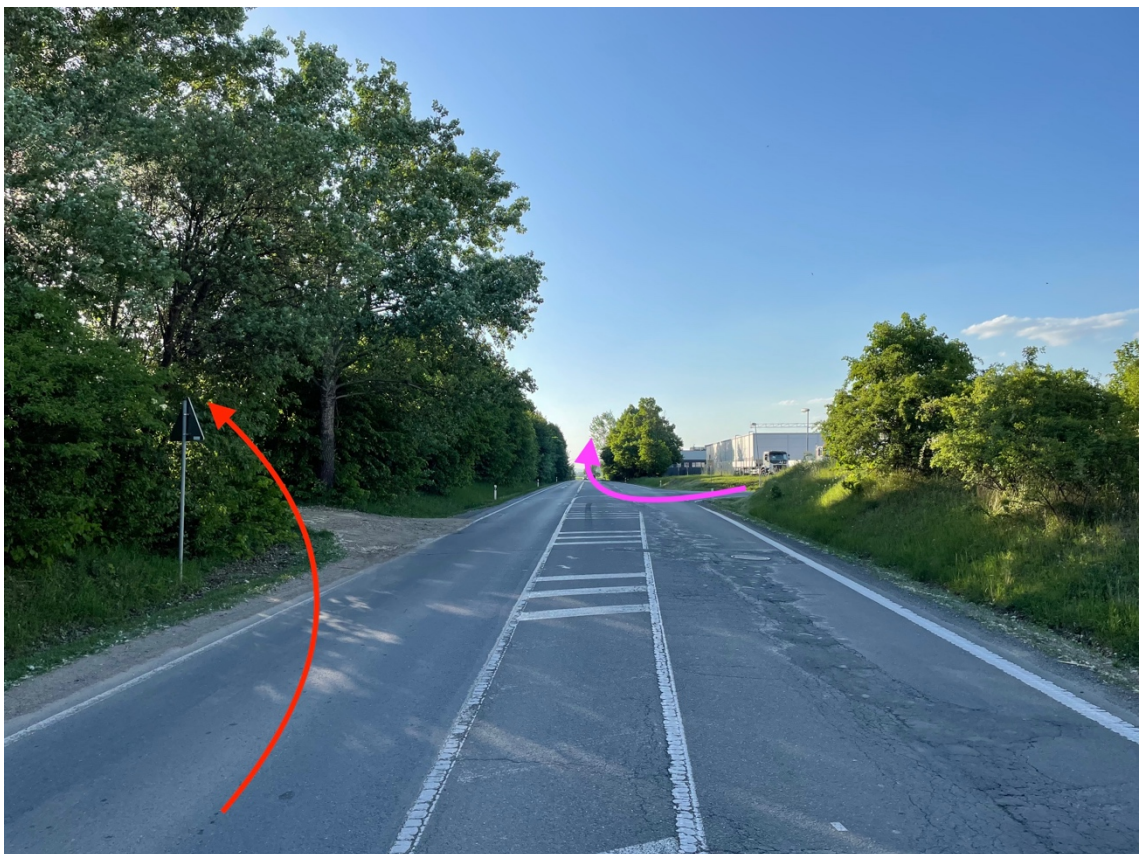


OBRÁZEK 10 - křižovatka s dálničními rampami (km 1,531 45)

)



OBRÁZEK 11 - odpojení obchvatu ze stávající komunikace



OBRÁZEK 12 - pohled na zrušenou křižovatku z průmyslové zóny (km 1,732 54)



OBRÁZEK 13 - zrušená křižovatka, průmyslová zóna napojena jen na stykovou křižovatku u obce Hněvotín



OBRÁZEK 14 - nově navržená průsečná křižovatka , napojení na obchvat



OBRÁZEK 15 - místo napojení účelových komunikace na obchvat (km 2,965 28)



OBRÁZEK 16 - křížení komunikace III/5709 (km 3,619 54)



OBRÁZEK 17 - konec úseku, napojení na stávající komunikaci II/570