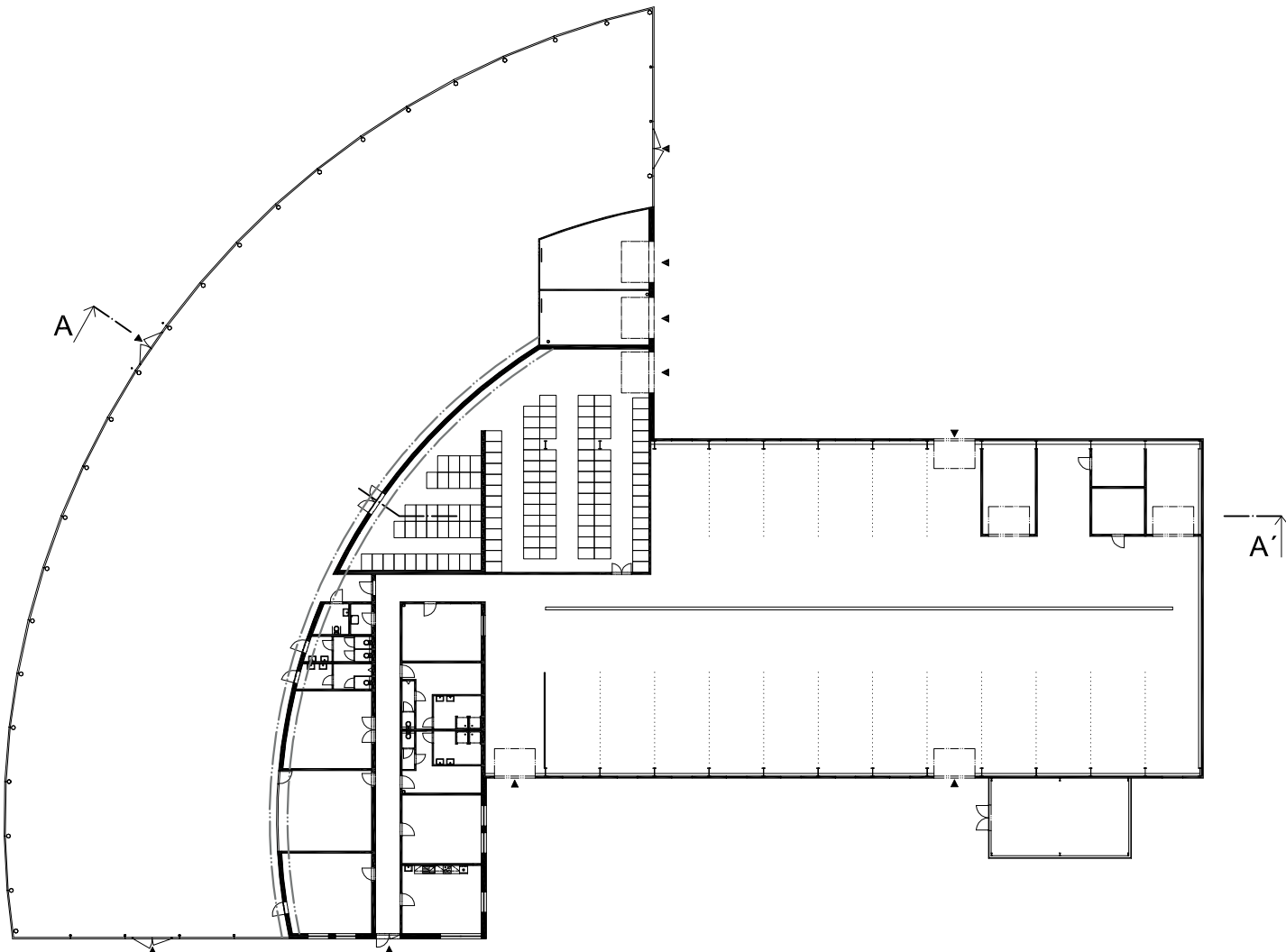


Schématický půdorys 1NP - 1:500



Schématický řez A-A' - 1:500

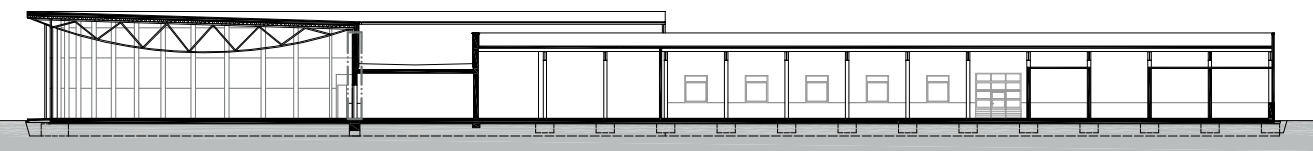
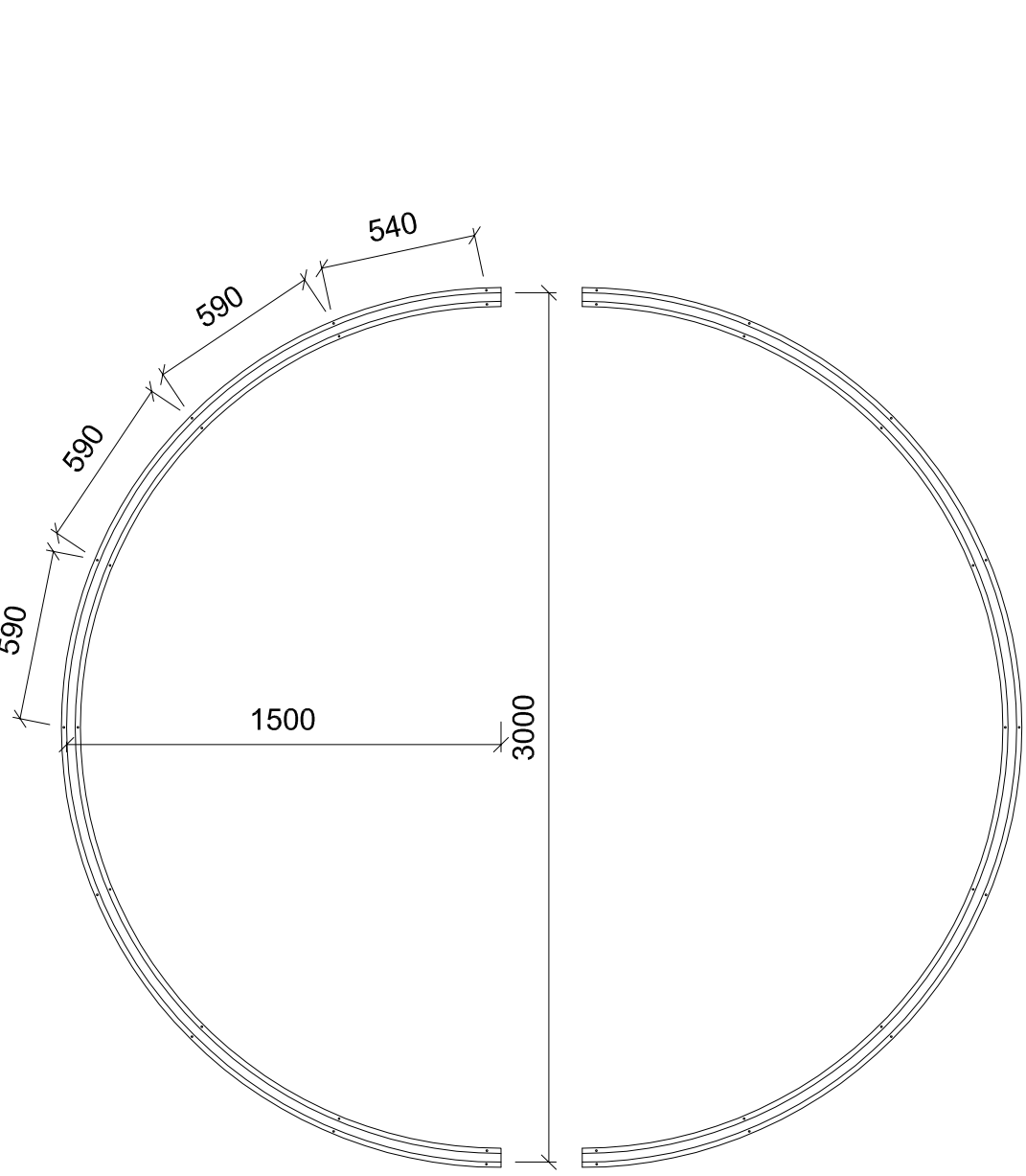
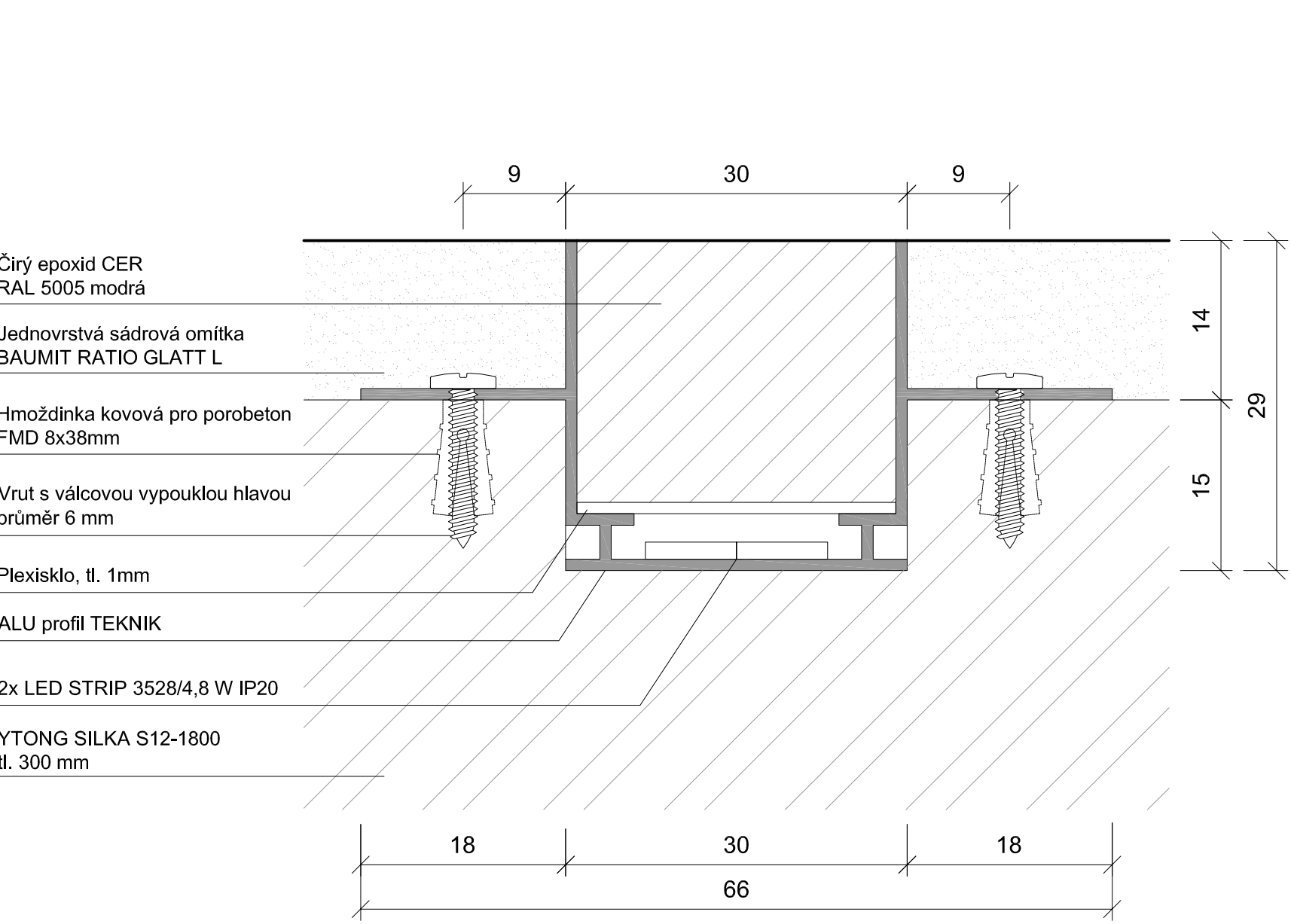


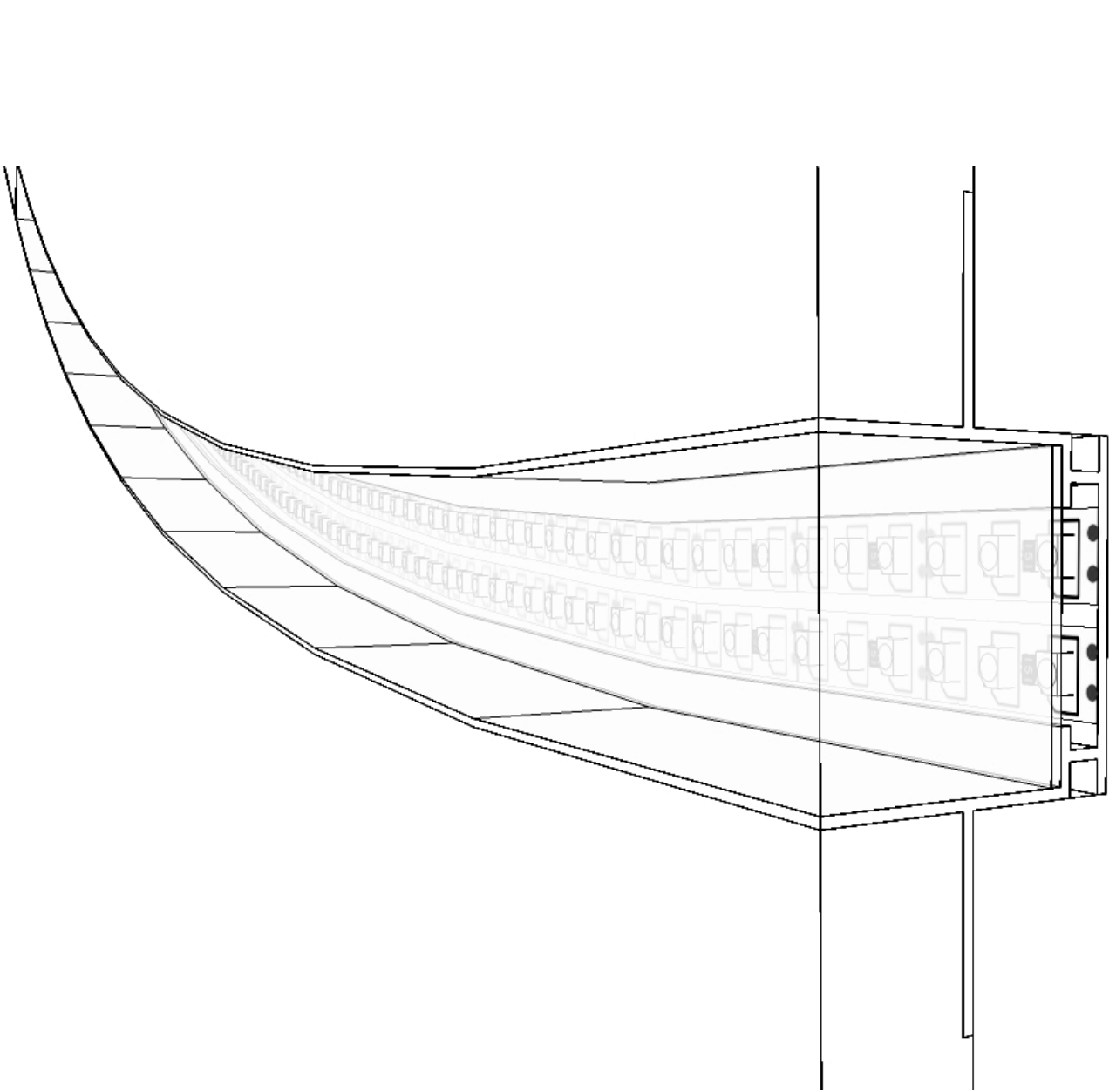
Schéma kotvení - 1:25



Detail - 2:1



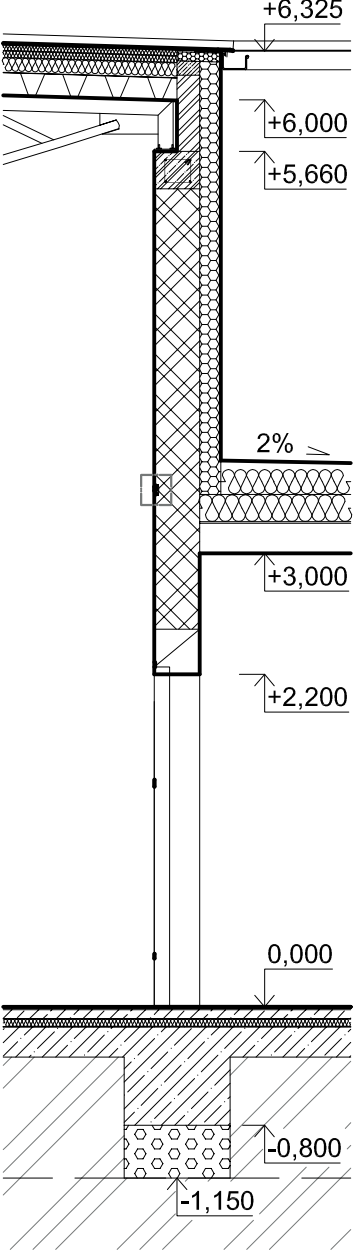
Axonometrie



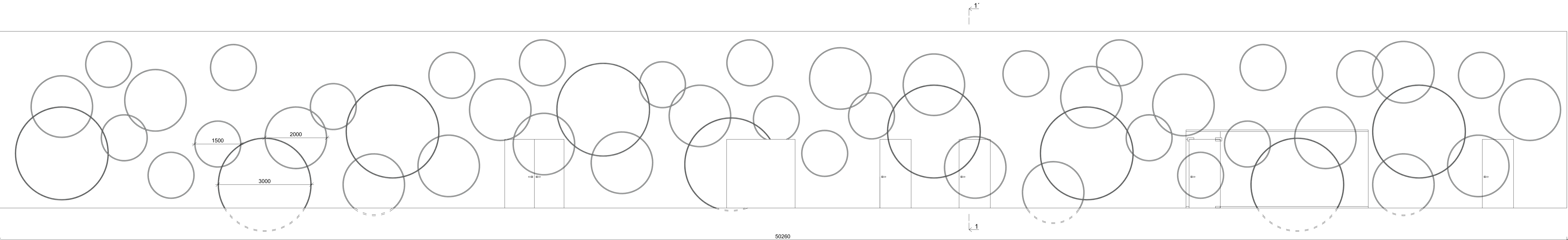
- Technologický postup
- nalepení 2x LED pásku STRIP 3528/4,8 W, Ip20
  - zasazení plexiskla, tl. 1 mm do ALU profilu
  - zalití profilu čirým epoxidem CER, RAL 5005 modrá
  - technologická pauza pro ztuhnutí epoxidu
  - vyfrézování drážky 30x15 mm do tvárnice YTONG SILKA S12-1800, tl. 300 mm
  - umístění kovových hmoždinek pro porobeton FMD 8x38 mm
  - zasazení ALU profilu TEKNIK do drážky
  - zajištění profilu vruty s válcovou vypouklou hlavou, průměr 6 mm, do hmoždinek
  - nanesení a dorovnání ALU profilu jednovrstvou sádrovou omítkou BAUMIT RATIO GLATT L

- Poznámky
- jako zapuštěné a zalité epoxidem jsou navrženy kruhy o průměru 3000 mm
  - kruhy o průměru 1500 mm a 2000 mm jsou navrženy z nerezového plechu
  - v showroomu jsou navrženy dveře se skrytou zárubní
  - přesah ornamentu - řešení:
    - na dveřích jako inkrustace nerezovým plechem
    - na prosklené ploše vedoucí do vedlejší místnosti jako barvené bezpečnostní sklo
    - do podlahy, (povrchová úprava epoxidová stěrka) jako barevný dekor

Řez 1-1' - 1:50



Pohled na stěnu - 1:50



+ 0,000 = 195,000 m n. m.

BAKALÁŘSKÁ PRÁCE			VUT V BRNĚ	
Autor práce:	Kateřina Lyčková		FAKULTA STAVEBNÍ	
Vedoucí práce:	prof. Ing. arch. Aleš Návaj, CSc.		ARCHITEKTURA	
	Ing. arch. Jiří Skála, Ph.D.		POZEMNÍCH STAVEB	
Název práce:	AUTOCENTRUM VW GROUP		Číslo paré:	
	BRNO		Datum:	6.2.2015
Název výkresu:	DETAIL PODSVÍCENÍ VNITŘNÍ STĚNY		měřítko:	číslo výkr.
			-	D-01