

LEGENDA MÍSTNOSTI

OZN.	NAZEV MÍSTNOSTI	PLOCHA [M2]	POVRCHOVÁ ÚPRAVA	SKLADBA	POZNÁMKA
101	SHOWROOM	1440	EPOXIDOVÁ ŠTERKA	S1	-
104	SKLAD ND	189.4	EPOXIDOVÁ ŠTERKA	S1	-
105	SKLAD PRO PRÍMY PRODEJ	77.1	EPOXIDOVÁ ŠTERKA	S1	-
106	WC IMOBILNÍ	5	KERAMICKÁ DLAŽBA	S2	KERAMICKÝ OBKLAD V=2000
107	ÚKLIDOVÁ MÍSTNOST	3.4	KERAMICKÁ DLAŽBA	S2	KERAMICKÝ OBKLAD V=2000
108	WC ŽENY - PŘEDSÍN	3.3	KERAMICKÁ DLAŽBA	S2	KERAMICKÝ OBKLAD V=2000
109	WC ŽENY - PŘEDSÍN KABIN	2.8	KERAMICKÁ DLAŽBA	S2	KERAMICKÝ OBKLAD V=2000
110	WC ŽENY - KABINA	1.1	KERAMICKÁ DLAŽBA	S2	KERAMICKÝ OBKLAD V=2000
111	WC ŽENY - KABINA	1.1	KERAMICKÁ DLAŽBA	S2	KERAMICKÝ OBKLAD V=2000
112	WC MUŽI - PŘEDSÍN	4.4	KERAMICKÁ DLAŽBA	S2	KERAMICKÝ OBKLAD V=2000
113	WC MUŽI - PŘEDSÍN	3.9	KERAMICKÁ DLAŽBA	S2	KERAMICKÝ OBKLAD V=2000
114	WC MUŽI - KABINA	1.1	KERAMICKÁ DLAŽBA	S2	KERAMICKÝ OBKLAD V=2000
115	TECHNICKÁ MÍSTNOST	34.7	KERAMICKÁ DLAŽBA	S2	-
116	POKLADNA	40.2	EPOXIDOVÁ ŠTERKA	S1	-
117	KANCELÁŘ ŘEDITELE	37	ZATEŽOVÝ KOBEREK	S3	-
118	CHODBA	60	KERAMICKÁ DLAŽBA	S2	-
119	DENNÍ MÍSTNOST	29	ZATEŽOVÝ KOBEREK	S3	-
120	JEDNACÍ MÍSTNOST	29	ZATEŽOVÝ KOBEREK	S3	-
121	SATNA ŽENY	14.3	KERAMICKÁ DLAŽBA	S2	-
122	WC ŽENY - PŘEDSÍN	1.4	KERAMICKÁ DLAŽBA	S2	KERAMICKÝ OBKLAD V=2000
123	WC ŽENY - KABINA	1.1	KERAMICKÁ DLAŽBA	S2	KERAMICKÝ OBKLAD V=2000
124	SPRCHY ŽENY	8.6	KERAMICKÁ DLAŽBA	S2	KERAMICKÝ OBKLAD V=2000
125	SATNA MUŽI	15.3	KERAMICKÁ DLAŽBA	S2	-
126	WC MUŽI - PŘEDSÍN	2	KERAMICKÁ DLAŽBA	S2	KERAMICKÝ OBKLAD V=2000
127	WC MUŽI - KABINA	1.1	KERAMICKÁ DLAŽBA	S2	KERAMICKÝ OBKLAD V=2000
128	SPRCHY MUŽI	8.6	KERAMICKÁ DLAŽBA	S2	KERAMICKÝ OBKLAD V=2000
129	KANCELÁŘ VEDOUČÍHO PROVOZU	24.4	KERAMICKÁ DLAŽBA	S2	-
130	SERVIS	1096	KERAMICKÁ DLAŽBA	S2	-

VÝPIS PŘEKLADŮ

OZN.	TYP FORIS	ROZMĚRY (Š x V x D)	MAX. SVĚTLOST OTVORU [KS]
P1	YTONG NOP VII/5/18	375x249x2500	1500
P2	YTONG NOP VII/5/18	375x249x2500	2000
P3	YTONG NOP II/4/23	300x249x1300	900
P4	YTONG NOP III/4/22	300x249x1500	1100
P5	YTONG NOP VI/4/20	300x249x2000	1500
P6	YTONG NOP VII/4/14	300x249x2500	2000
P7	YTONG NEP 15	150x249x1250	1010
P8	YTONG NEP 10	100x249x1250	1010

LEGENDA OZNAČENÍ PRVKŮ

- DEŠŤOVÉ ODPADNÍ POTRUBÍ TOPWET - LORO SILENT, DN 125
- SDK OBKLAD, tl. 12,5 mm
- NEREZOVÝ ODVODNOVACÍ ŽLAB ACO MODULAR 125

VÝPIS PRVKŮ

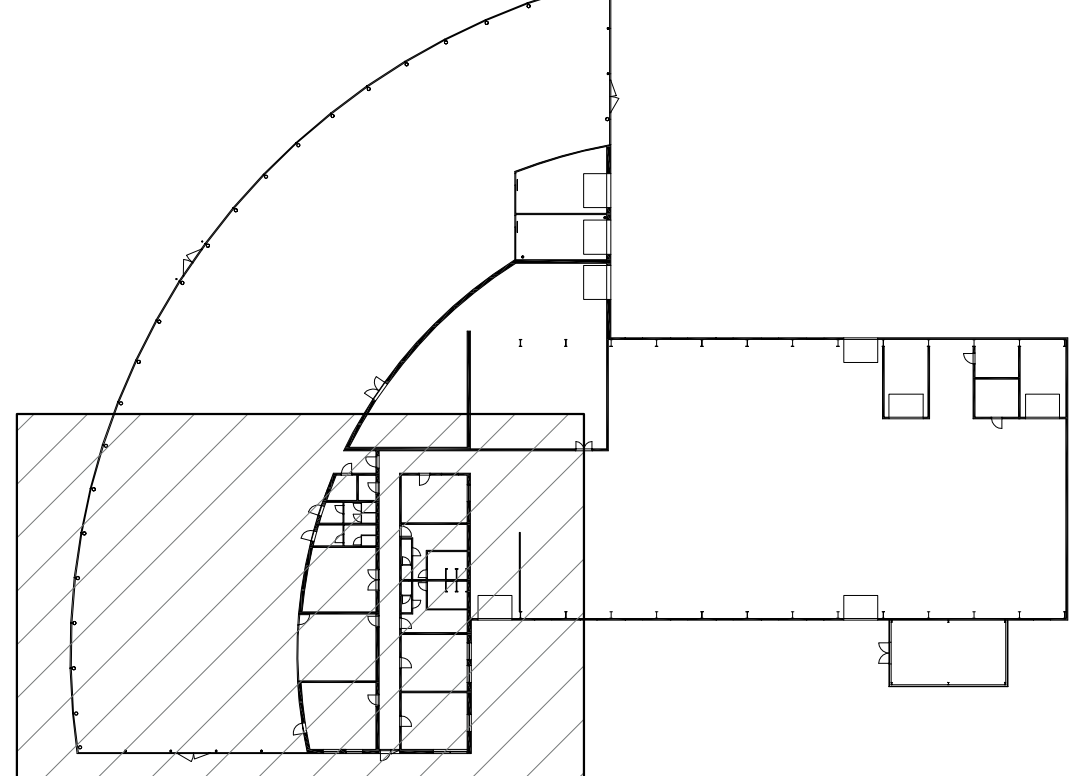
VIZ. VÝKRES C-08 - VÝPIS PRVKŮ

LEGENDA MATERIÁLŮ

- YTONG SILKA S12-1800, tl. 300 mm
- YTONG P4-500, tl. 300 mm
- YTONG THETA+ P1-8-300, tl. 375 mm
- YTONG P2-500, tl. 150 mm
- YTONG P2-500, tl. 100 mm
- YTONG P2-500, tl. 50 mm
- FASÁDNÍ PANEL KINGSPAN OPTIMO, tl. 150 mm

POZNÁMKY:
- PŘEKLADY KLADENY DO MALTOVÉHO LŮŽE, DELKA ULOŽENÍ DLE SYSTÉMOVÉHO PŘEDPISU VÝROBCE (YTONG)
- VEŠKERÉ PROVÁDĚNÍ ŽDÍVA BUDE V SOULADU S TECHNOLOGICKÝMI PŘEDPISY VÝROBCE (YTONG)
- ZAJISTIT KOTVENÍ PŘÍČEK K OSTATNÍM NOSNÝM KONSTRUKCÍM NEBO VZÁJEMNĚ DLE TECHNOLOGICKÉHO PŘEDPISU
- VŠECENY POUŽITÉ KONSTRUKCE A PRVKY BUDOU ŘEŠENY DLE SYSTÉMOVÉHO PŘEDPISU VÝROBCE A BUDOU SPLŇOVAT OBECNÉ ZÁVAZNÉ POŽADAVKY NA VÝSTAVBU
- SPOJOVÁNÍ PRVKŮ Z RŮZNÝCH MATERIÁLŮ PROVÁDĚT DLE PLATNÝCH ČSN
- PŘESNÉ DELKY PRVKŮ BUDOU VYPLYVAT Z PŘESNOSTI STAVBY, BUDOU ODMĚŘENY A STANOVĚNY AŽ PO VŠECH DOKONČENÝCH SOUVISEJÍCÍCH KONSTRUKCÍCH
- VŠECENY POUŽITÉ MATERIÁLY A PRVKY BUDOU SPLŇOVAT PODMÍNKY POUŽITELNOSTI PRO DANY ÚČEL V DANYCH PODMÍNKÁCH HOTOVÉHO DÍLA A BUDOU CERTIFIKOVÁNY PROHLÁŠENÍM O SHODĚ, CERTIFIKACÍ
- VÝPIS SKLADEB KONSTRUKCÍ - VIZ. VÝKRES C-09

ZOBRAZOVANÝ VÝREZ



* 0,000 = 195,000 m n. m.

BAKALÁŘSKÁ PRÁCE		VUT V BRNĚ	
Autor práce:	Kateřina Lydová	Fakulta Stavební	Architektonická
Vedoucí práce:	prof. Ing. arch. Alena Nová, CSc.	POZEMNÍCH STAVB	
Název práce:	AUTOCENTRUM VW GROUP	Období práce:	
	BRNO	Datum:	6.2.2015
Název výkresu:	PŮDORYS 1NP	Období:	08-09
		1:50	C-02