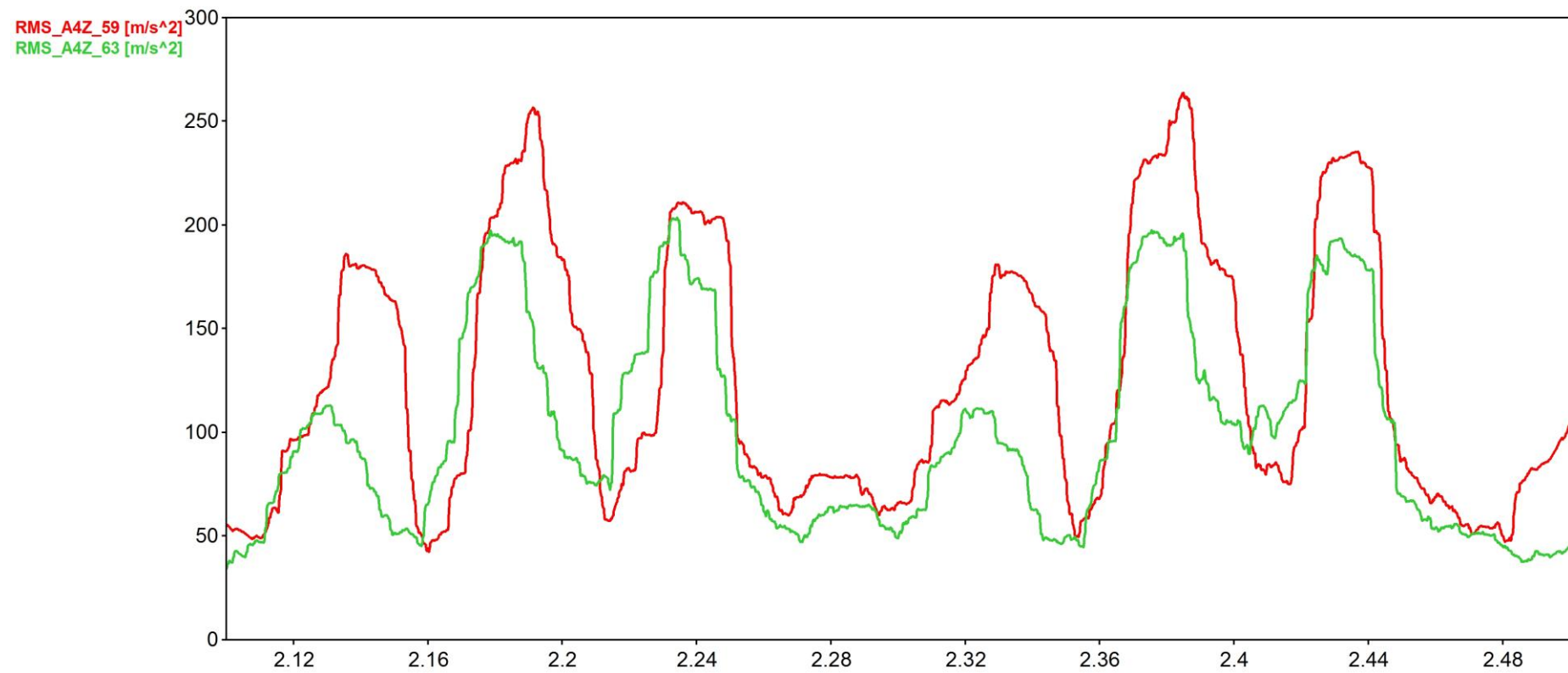


PŘÍLOHA J

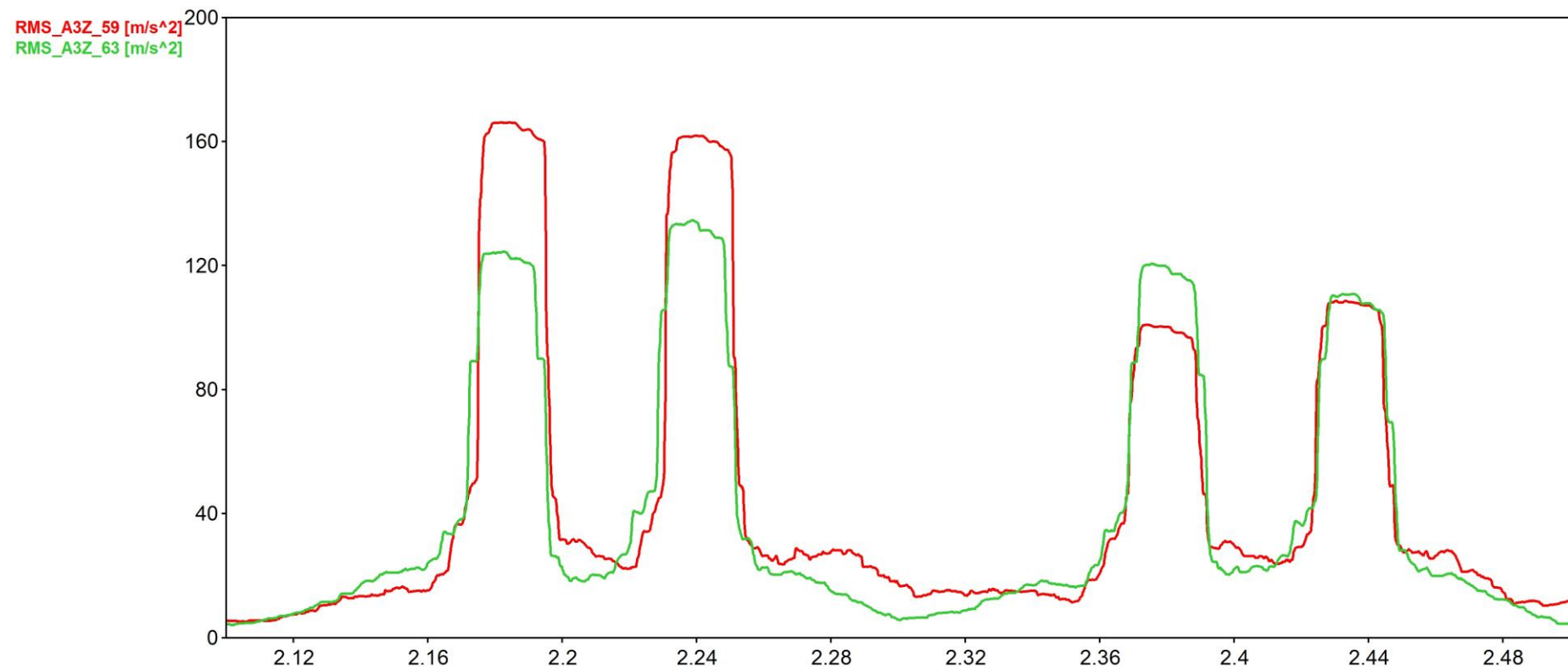
Analýza plochy pod křivkou klouzavé hodnoty RMS



Graf klouzavé RMS na křídlové kolejnici – lokomotiva řady 380

Červená – výhybka č. 59

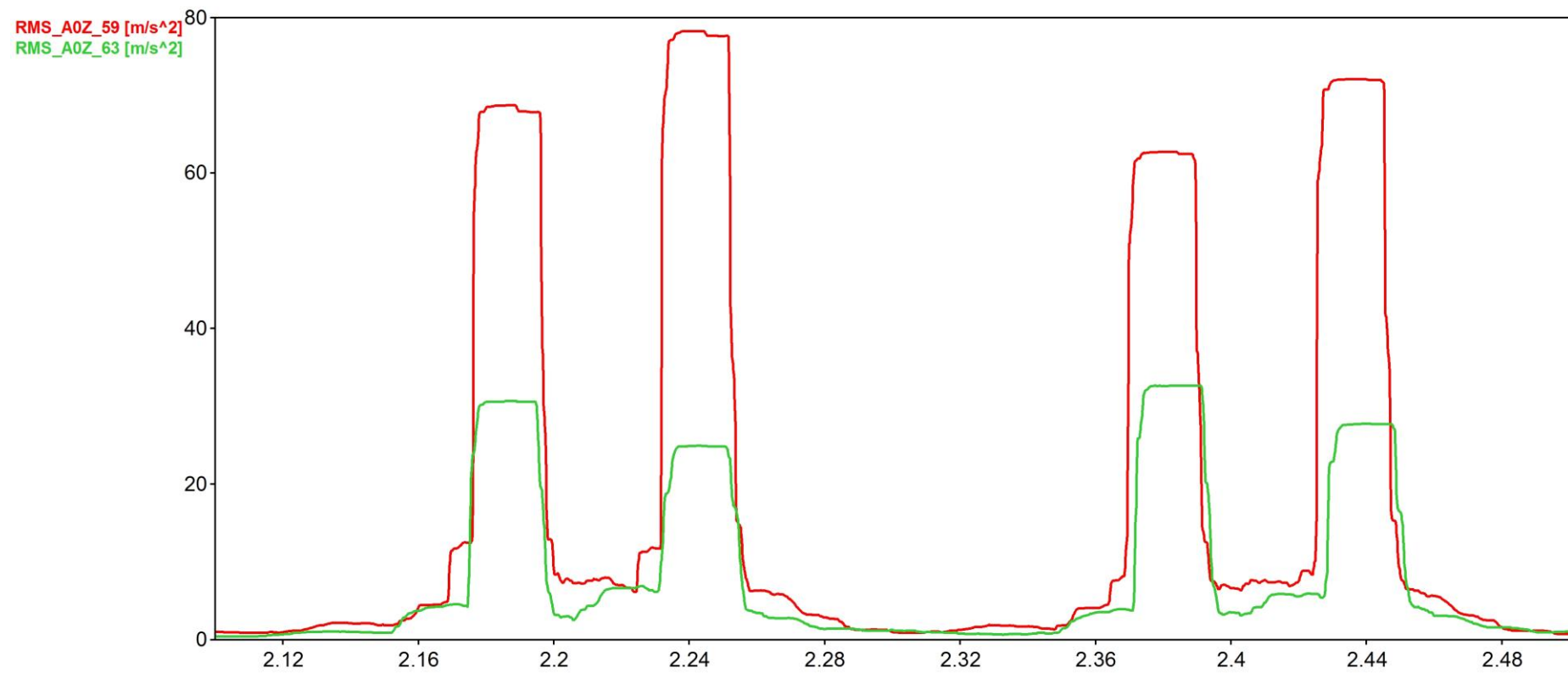
Zelená – výhybka č. 63



Graf klouzavé RMS na pražci – lokomotiva řady 380

Červená – výhybka č. 59

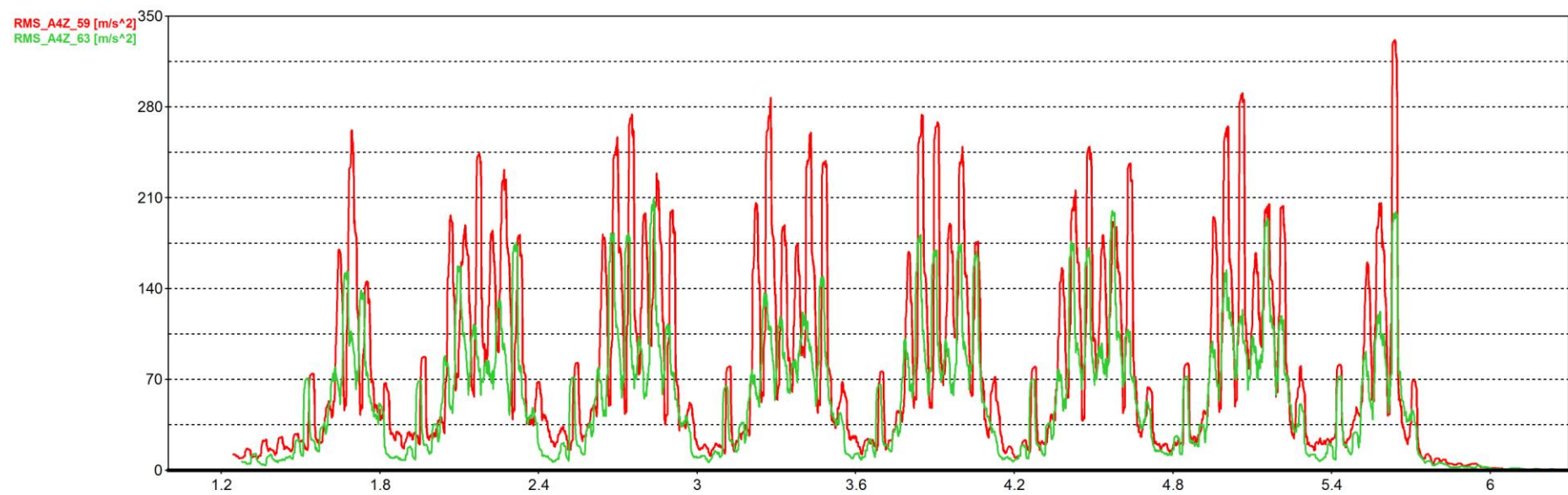
Zelená – výhybka č. 63



Graf klouzavé RMS ve šterkovém loži – lokomotiva řady 380

Červená – výhybka č. 59

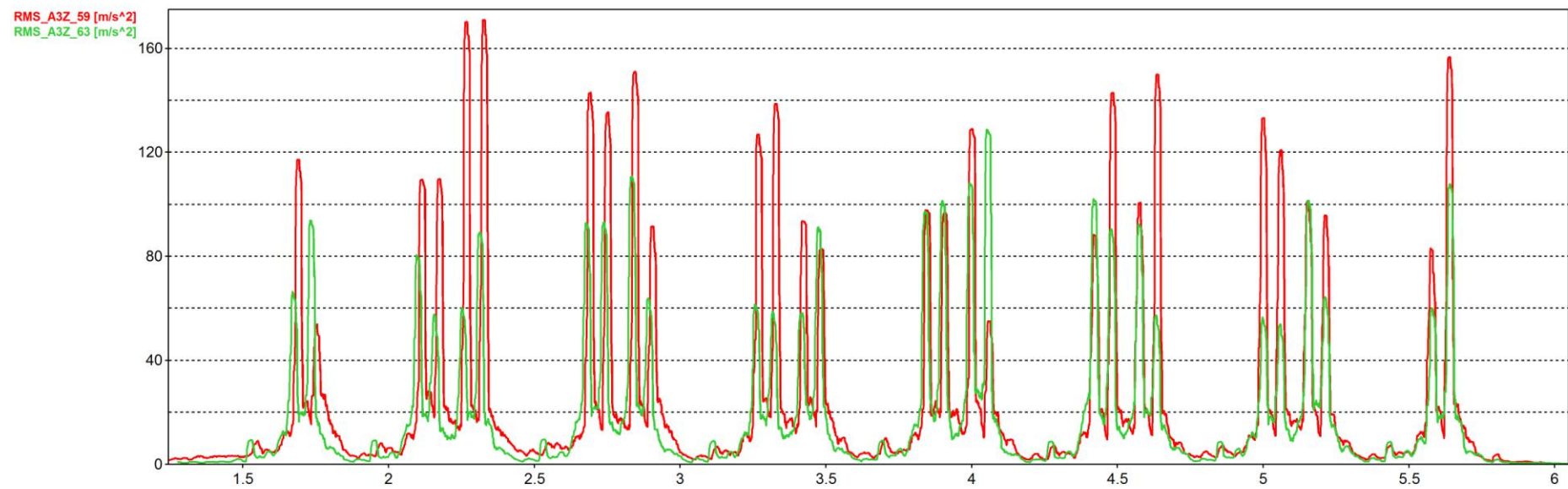
Zelená – výhybka č. 63



Graf klouzavé RMS ve šterkovém loži - Pendolino

Červená – výhybka č. 59

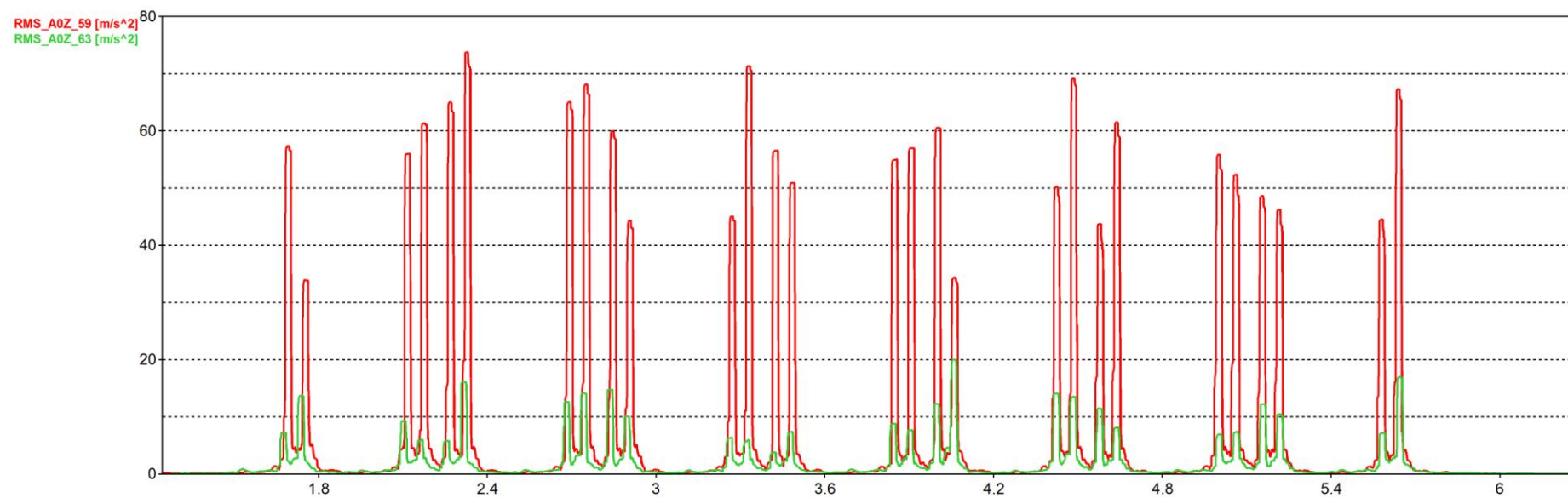
Zelená – výhybka č. 63



Graf klouzavé RMS na pražci - Pendolino

Červená – výhybka č. 59

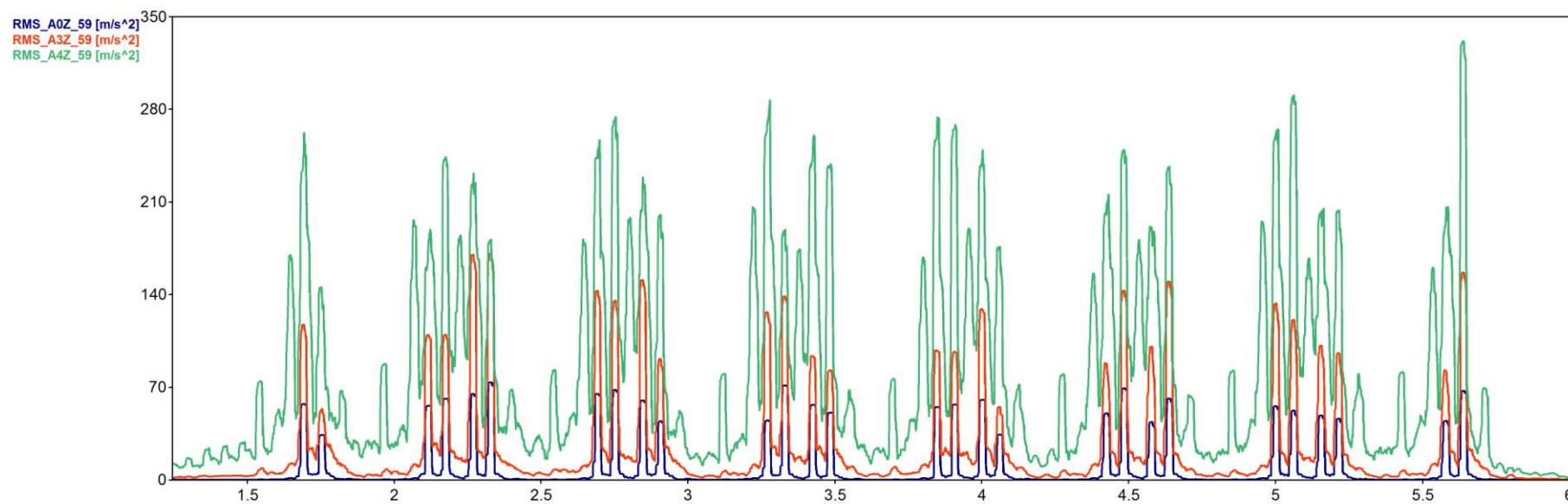
Zelená – výhybka č. 63



Graf klouzavé RMS ve šterkovém loži - Pendolino

Červená – výhybka č. 59

Zelená – výhybka č. 63



Graf klouzavé RMS – Pendolino – výhybka č. 59

Zelená – A4Z křídlová kolejnice

Červená – A3Z - pražec

Modrá – A0Z – šterkové lože