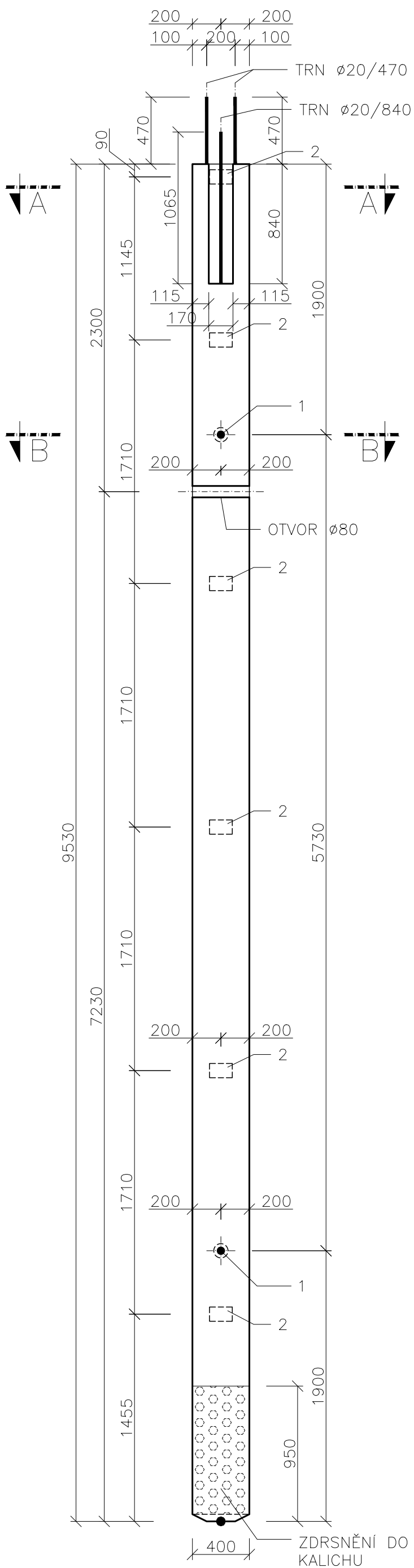
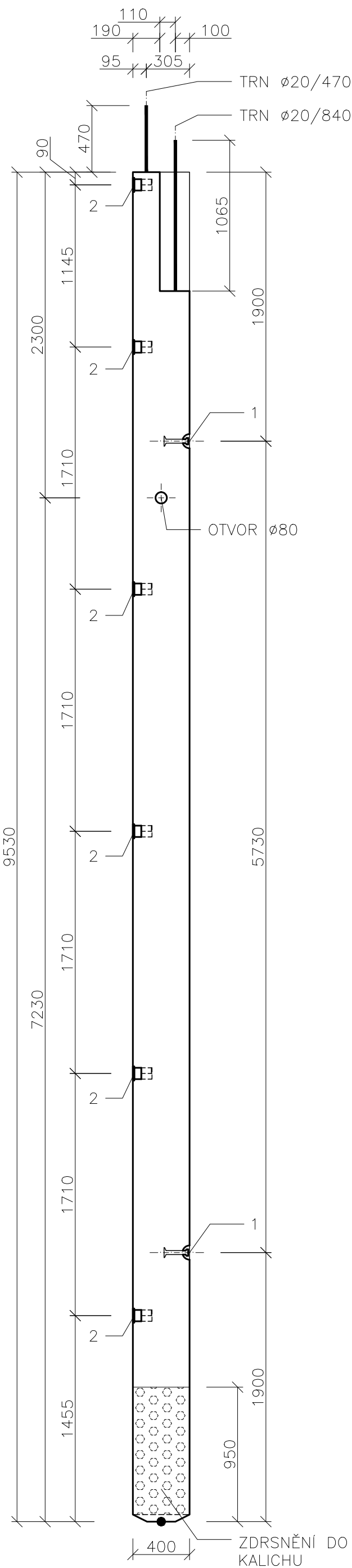


S1T – VÝKRES TVARU SLOUPU S1

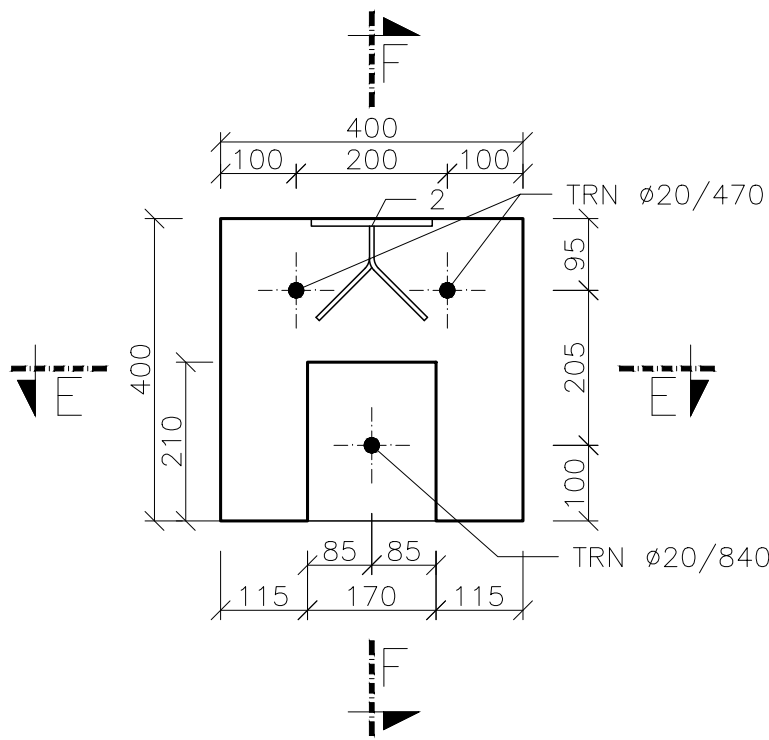
ŘEZ E–E M1:30



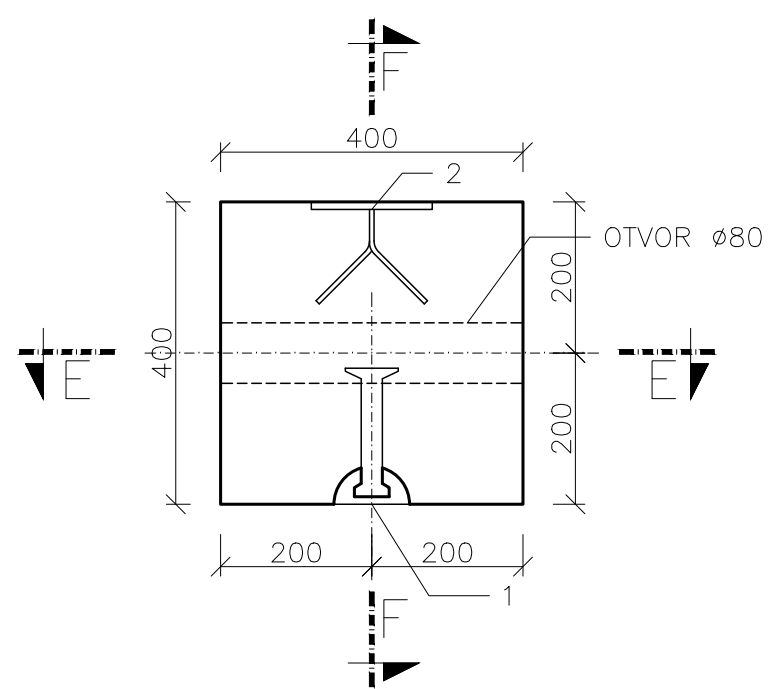
ŘEZ F–F M1:30



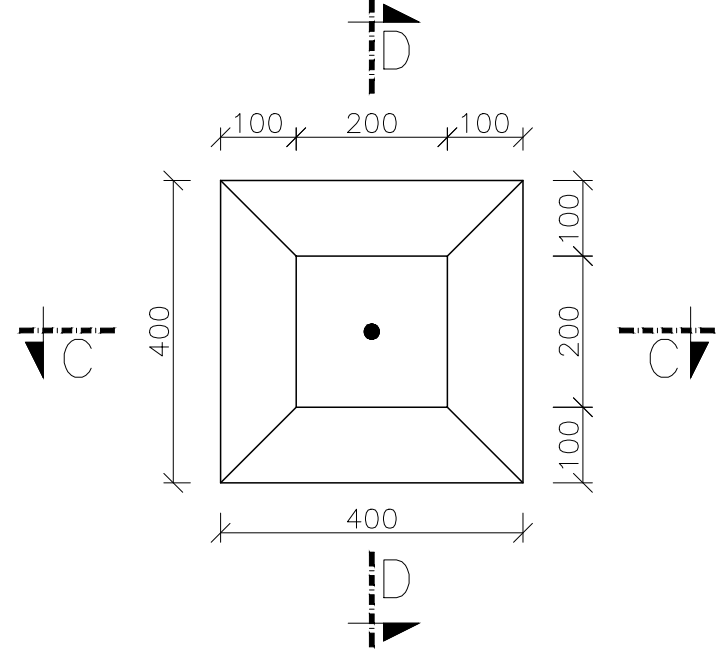
ŘEZ A–A M1:10



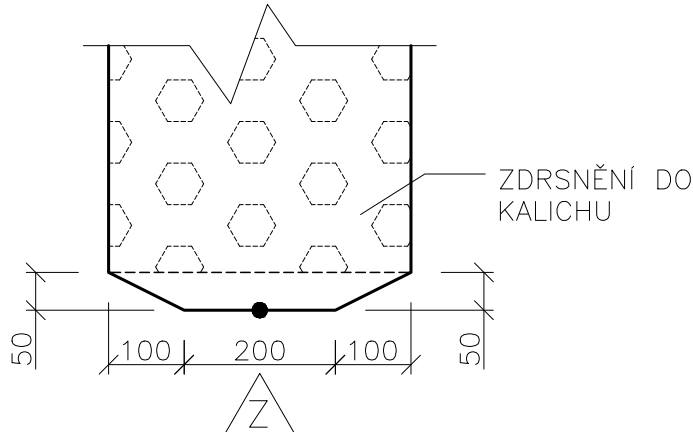
ŘEZ B–B M1:10



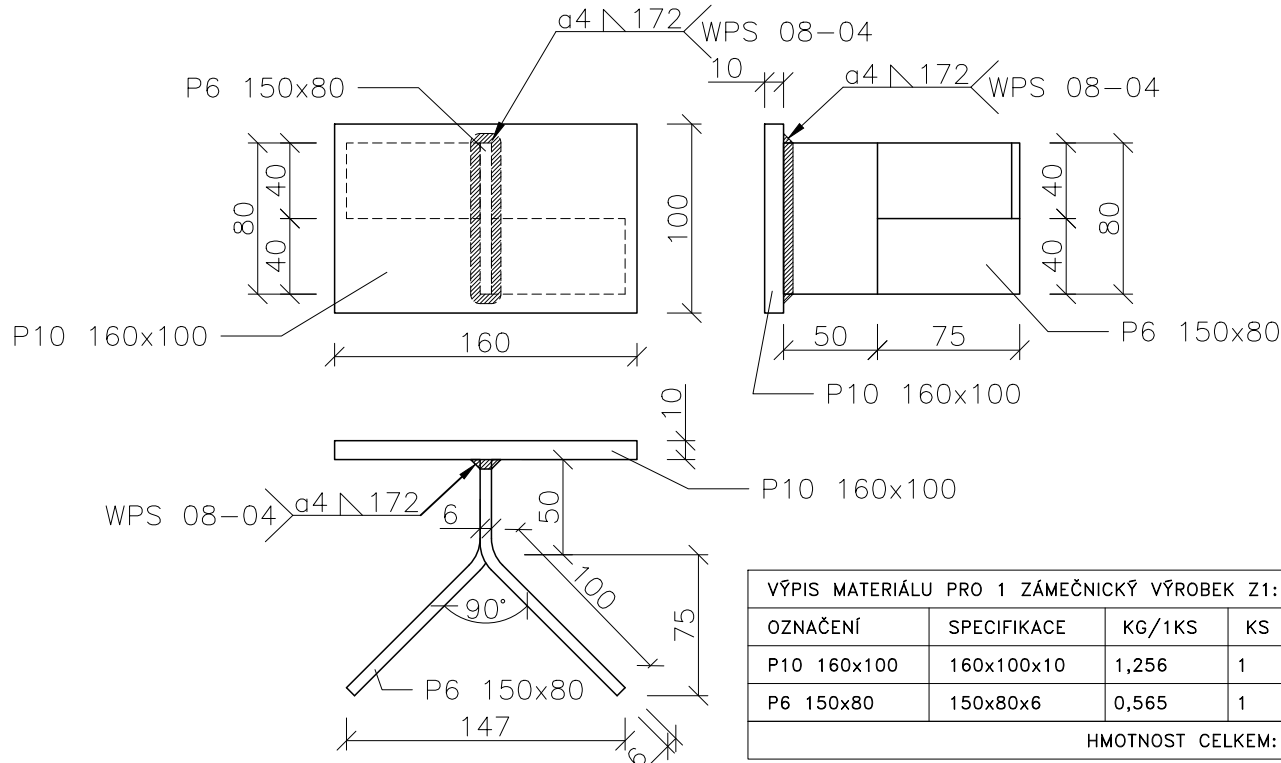
POHLED Z M1:10



ŘEZ C–C, D–D M1:10



ZÁMEČNICKÝ VÝROBEK Z1 M1:4



VÝPIS MATERIÁLU PRO 1 ZÁMEČNICKÝ VÝROBEK Z1:				
OZNAČENÍ	SPECIFIKACE	KG/1KS	KS	HMOTNOST
P10	160x100	1,256	1	1,256
P6	150x80	0,565	1	0,565
HMOTNOST CELKEM:				1,821

POZNÁMKY:
– ZDRSNĚNÍ DO KALICHU BUDE PROVEDENO POMOCÍ NOPOVÉ FOLIE

OCELOVÉ DOPLŇKY – KOVÁNÍ:		
OZNAČENÍ	POPIS	KS
1	MONTÁŽNÍ ZÁVĚS DEHA 6000–10.0–0170	2
2	ZÁMEČNICKÝ VÝROBEK Z1 – PLOTNA	6

REVIZE	POPIS ZMĚNY	DATUM	PODPIS

PODEPŘENÍ PRVKU	PŘÍPUSTNÝ ODKLON MANIPULAČNÍCH ZÁVĚSŮ	ZKOSENÍ HRAN:	POVRCHOVÁ ÚPRAVA:
PŘI SKLADOVÁNÍ: 1900 5730 1900 PŘI PŘEPRAVĚ: 1900 5730 1900	PŘI ODFORMOVÁNÍ: max. 35° PO DOSAŽENÍ KONEČNÉ PEVNOSTI: max. 45°	max. 10° ZNAČENÍ ZKOSENÍ: POKUD NENÍ OZNAČENÍ UVEDENO NA VÝKRESE, PŘEDPOKLÁDÁ SE ZKOSENÍ VŠECH HRAN	▽ ZATŘENÝ POVRCH ▽ 2x HLAZENÝ POVRCH ▼ STRANA PODLOŽKY (BEDNĚNÍ) ▽ VYMÝVANÝ BETON ▽ ZDRSNĚNÝ POVRCH JE–LI ÚPRAVA DÁNA VÝR. POLOHOU, NEPROVÁDÍ SE ZNAČENÍ VE VÝKRESE ● POLOHA VÝROBNÍHO ŠTÍTKU VZEPĚTÍ PRVKU: V=0

TŘÍDA BETONU	ZNAČKA OCELI	KRYTÍ VÝZTUŽE:		OBJEM	HMOTNOST
PODLE ČSN EN 206–1	PODLE ČSN 42 0139	25 25 25 25	BETON	1,495	3737
C40/50 ¹⁾	B 500B ²⁾		IZOLACE		
			CELKEM		
1) BETON ČSN EN 206–1 – C40/50 – XC1 (CZ, F.1) – CI 0,20 – Dmax16 – F3			NAVRŽENO PODLE ČSN EN 1992–1–1		VÝROBIT KS: 14

VYPRACOVAL	SCHVÁLIL	KONTROLOVAL	FAKULTA STAVEBNÍ VYSOKÉ UČENÍ TECHNICKÉ	
Adam Pelikán	Ing. Petr Šimánek, Ph.D.	Ing. Petr Šimánek, Ph.D.	Veveř 331/95, 602 00 Brno Tel.: 541 141 111, Fax: 549 245 147	
TYP PRVKU:	NÁZEV PRVKU:	VÝKRES:	DATUM	14.5.2012
SLOUP	S1	TVARU	Č. ZAKÁZKY	001/2012
			MĚŘÍTKO	1:30
AKCE: Bakalářská práce			REVIZE	0
OBJEKT: Skladovací hala			ARCHIVNÍ ČÍSLO: AP–001/2012–S1T–0	