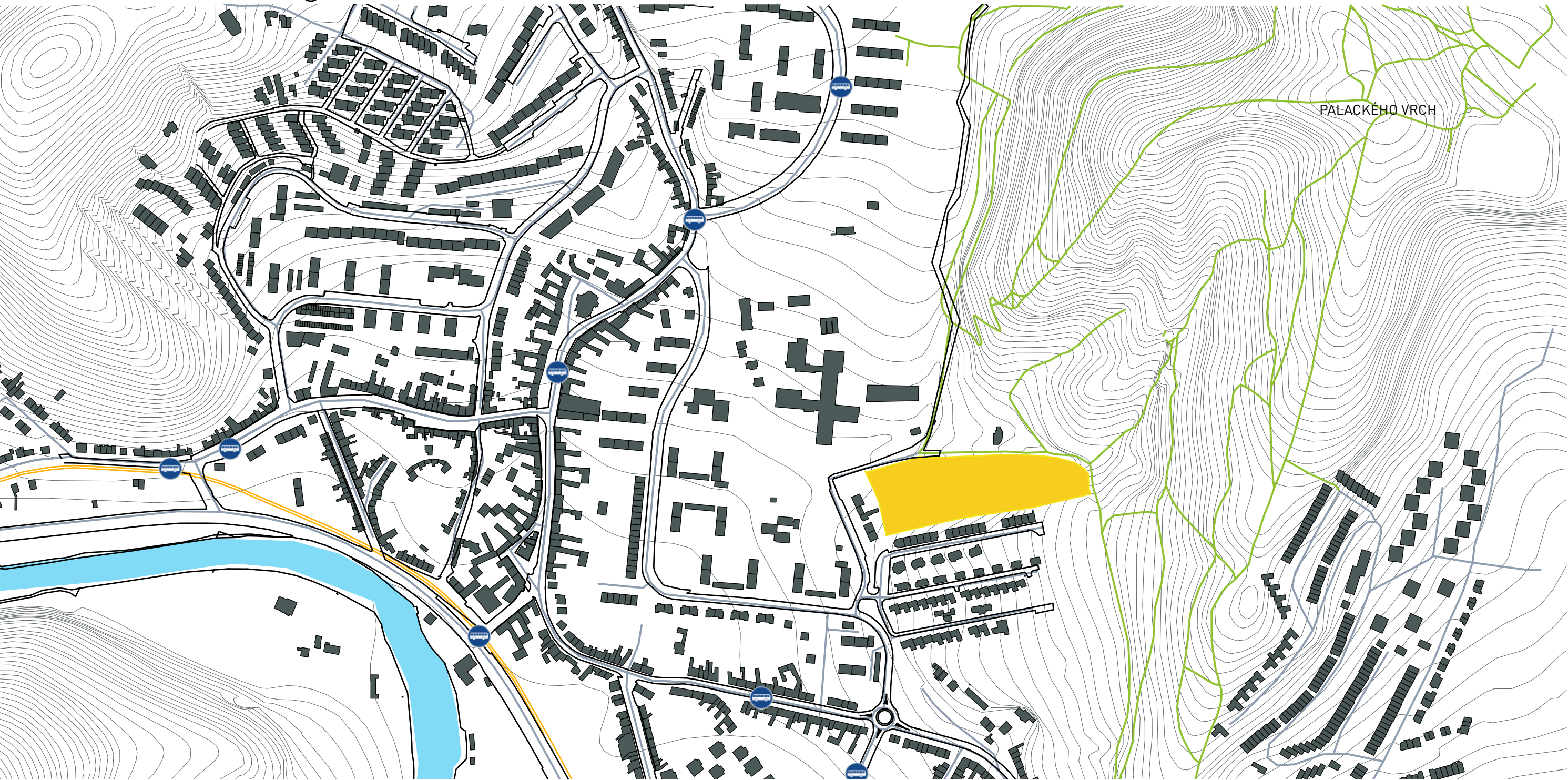




SITUACE, 1:500

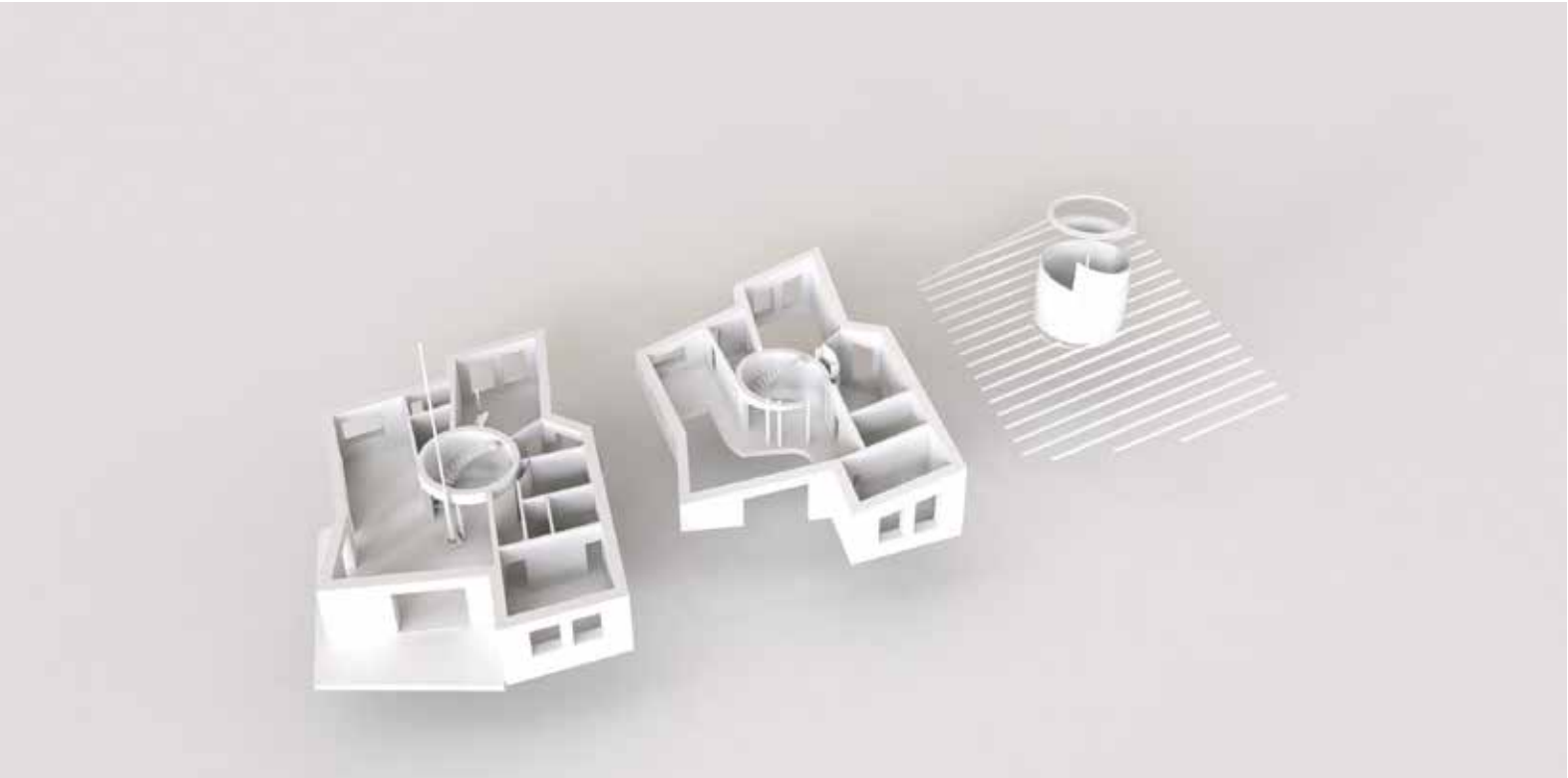
SITUACE ŠIRŠÍCH VZTAHŮ, 1:5000

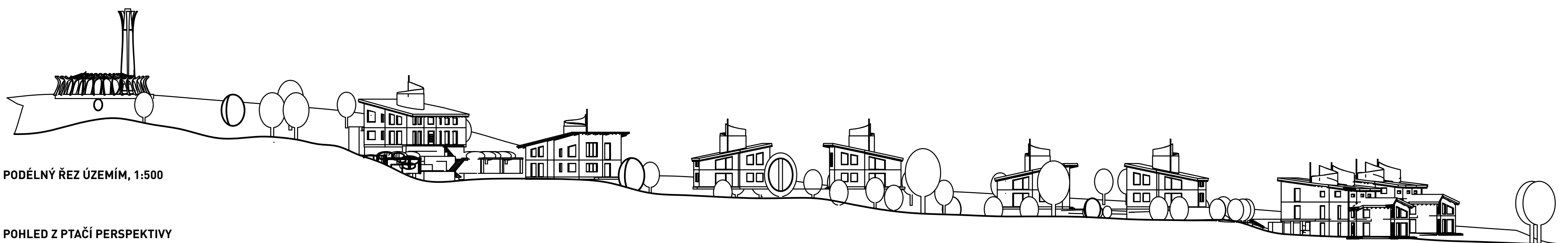


Celý návrh řešení obytného souboru si dává za cíl jít proti proudu směřování dnešní společnosti. Nynější neustálé se zrychlující doba nedává možnost si užívat prostého nádechu a výdechu, prostého žití. Musíme neustále někde přejíždět, vydělávat peníze, být úspěšní v každé činnosti, na kterou sáhneme, dávat si vysoké cíle, nesmíme selhat, nesmíme udělat chybu, musíme být dokonalí. Bydlíme opravdu doma, když většinu času trávíme někde v práci? A tak se už z lidských tváří vytratil přirozený úsměv, jdeme po ulici a potkáváme samé znechucené tváře. Lidé už si spolu ani nerozumí, jsou jeden druhému konkurenty, a jakpak by ne, když nás tlak na dokonalost, výkonnost a neustálá nutnost zvyšování ekonomického růstu nutí vyměňovat naši duši za život v kleci a naši planetu za jedno velké smetiště. Když nevnímáme ani sami sebe, jak potom můžeme vnímat naše okolí? Má potom cenu stavět vůbec něco hodnotného?

- Návrh si dává za cíl tyto čtyři body:
1. Umožnit obyvatelům i návštěvníkům identifikaci s místem – použitím dominant.
 2. Umožnit obyvatelům navazování kontaktů mezi sebou – využitím konceptu cohousingu nebo baugruppe bydlení.
 3. Umožnit obyvatelům si oddechnout od úspěšného přejíždění do práce nabídnutím místnosti navíc, kde můžou začít tvořit.
 4. Vytvořit zelené útočiště pro prostý nádech a výdech, kde nebudou dominovat automobily.

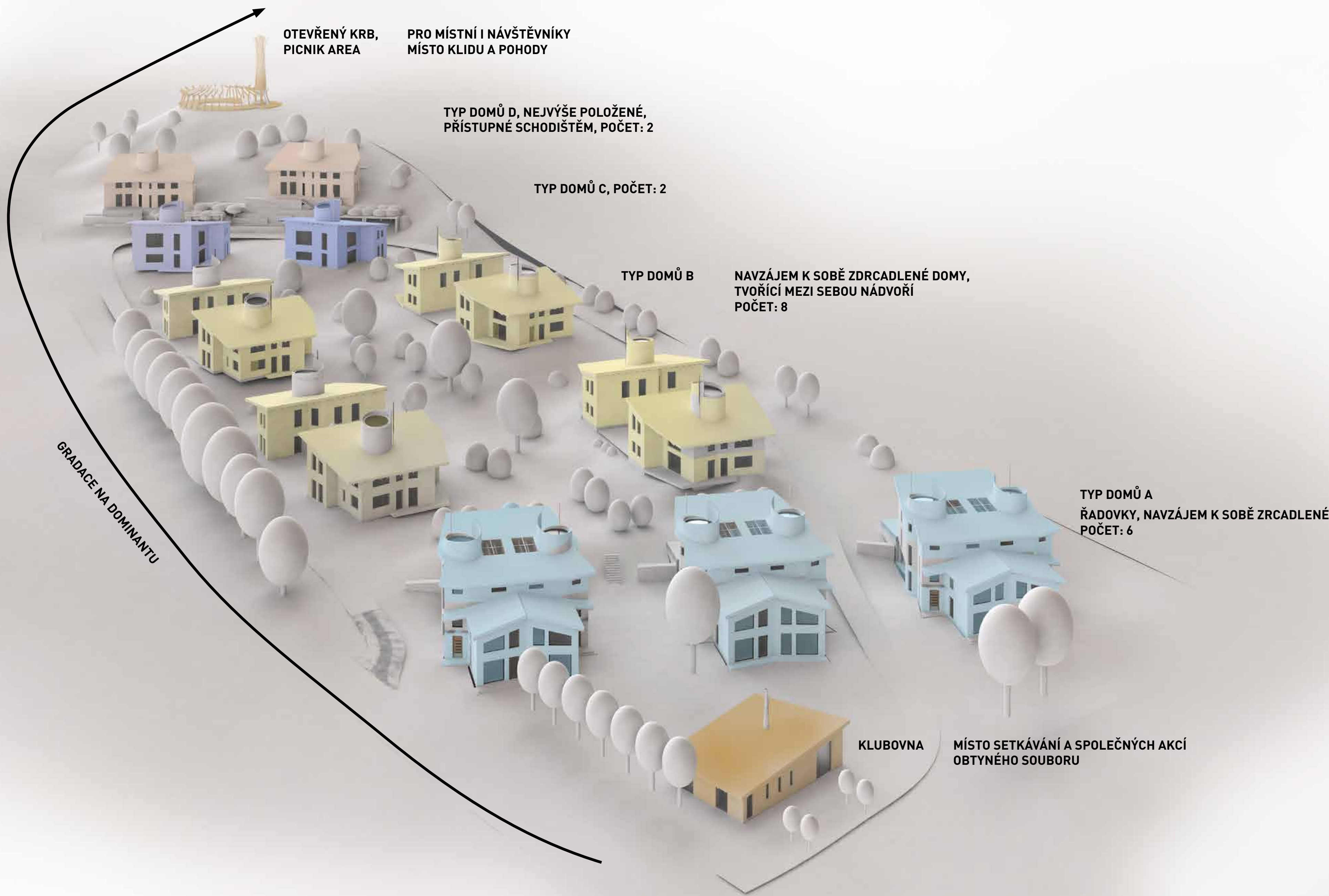
Rodinné domy tak v sobě kombinují pracovní prostor s prostorem soukromým a prostorem pro rodinu. Hlavní dominantou interiéru je krb. Symbol ohně se prolíná celým souborem, na vrcholu parcely tvoří dominantu venkovní krb, kolem kterého je ideální prostor pro setkávání, sdílení a komunikaci. Dominantní jsou na domech eliptické vyvrcholení podporující specifičnost každého domu, dominantou celého souboru je pak venkovní krb na kopci.





PODÉLNÝ ŘEZ ÚZEMÍM, 1:500

POHLED Z PTAČÍ PERSPEKTIVY



OTEVŘENÝ KRB,
PICNIK AREA

PRO MÍSTNÍ I NÁVŠTĚVNÍKY
MÍSTO KLIDU A POHODY

TYP DOMŮ D, NEJVÝŠE POLOŽENÉ,
PŘÍSTUPNÉ SCHODIŠTĚM, POČET: 2

TYP DOMŮ C, POČET: 2

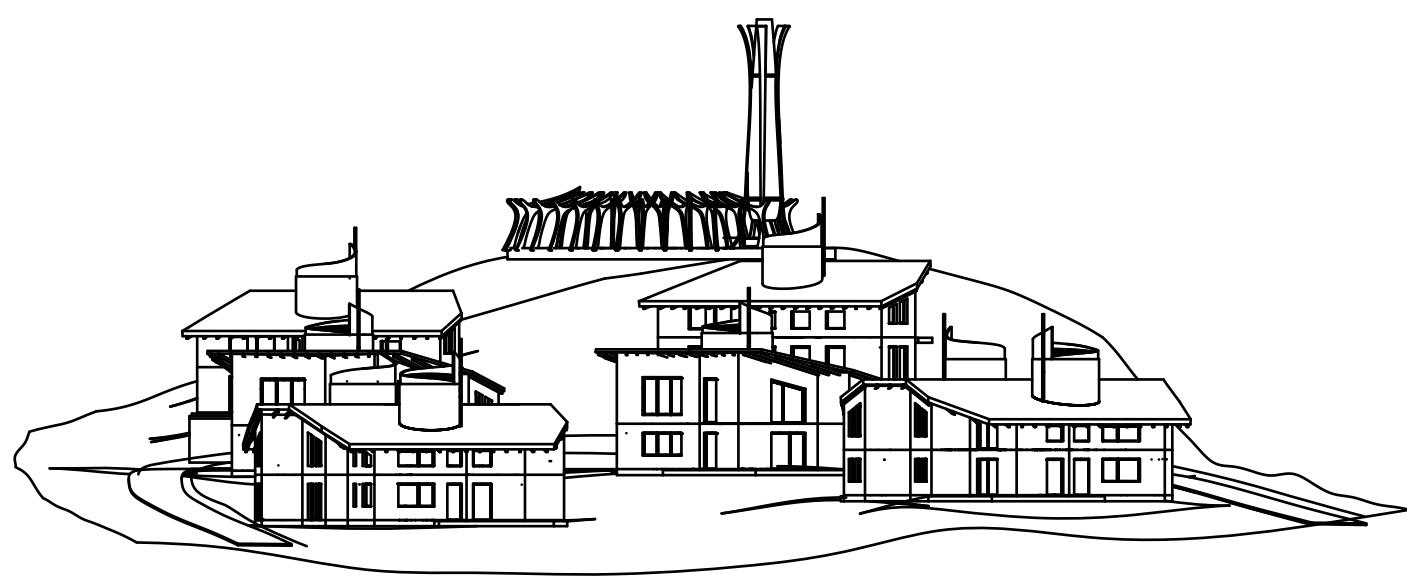
TYP DOMŮ B

NAVZÁJEM K SOBĚ ZDRCADLENÉ DOMY,
TVOŘÍCÍ MEZI SEBOU NÁDVORÍ
POČET: 8

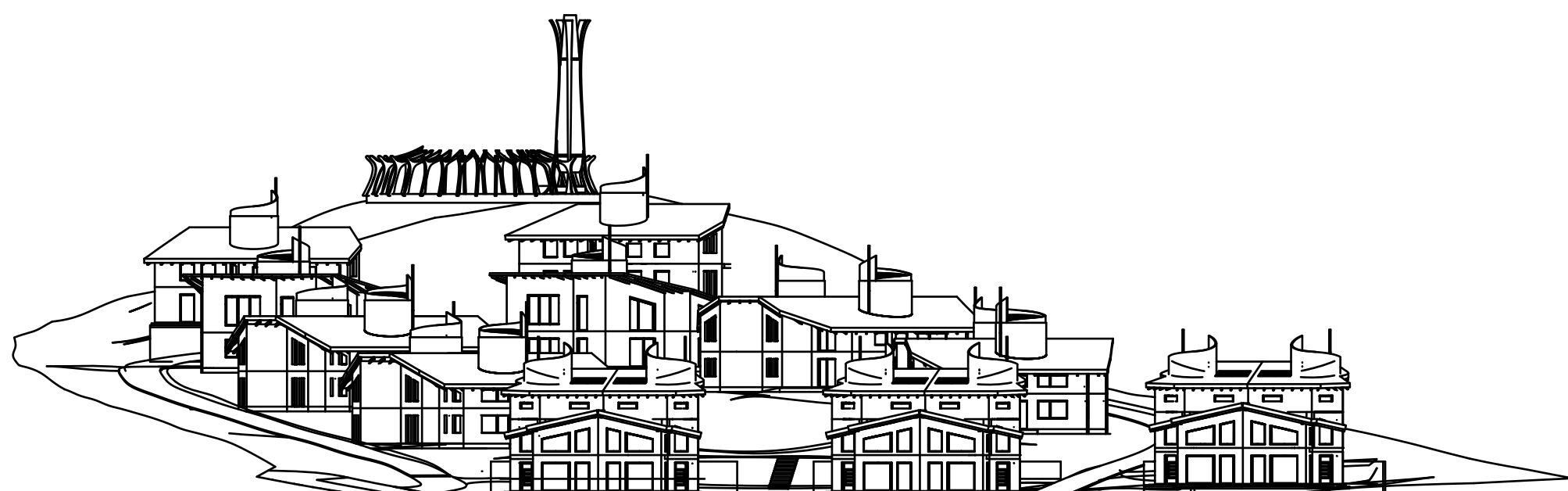
TYP DOMŮ A
ŘADOVKY, NAVZÁJEM K SOBĚ ZDRCADLENÉ
POČET: 6

KLUBOVNA

MÍSTO SETKÁVÁNÍ A SPOLEČNÝCH AKCÍ
OBTYNÉHO SOUBORU

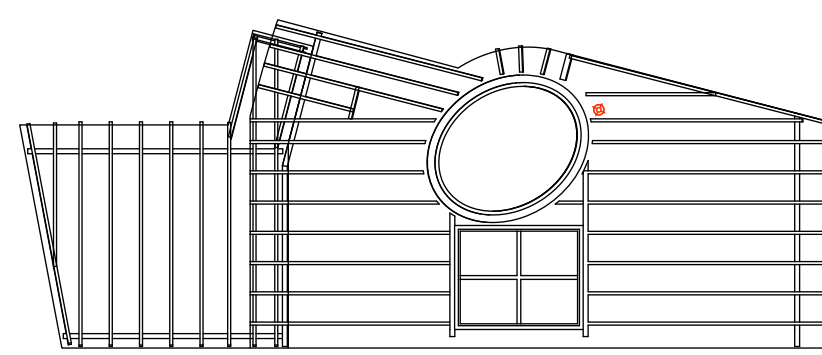
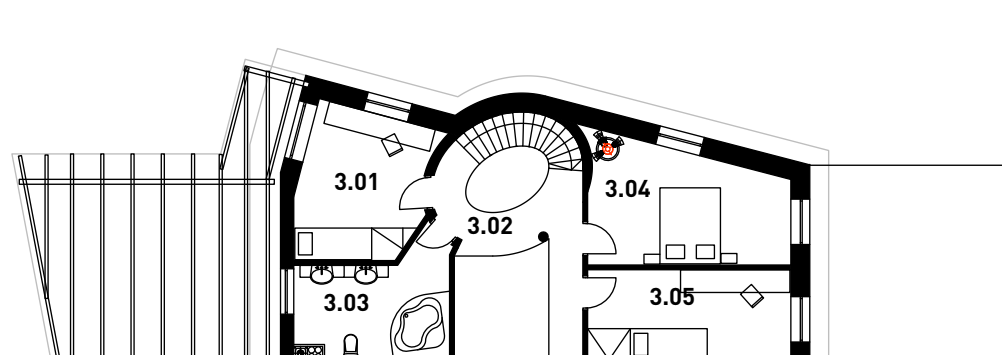
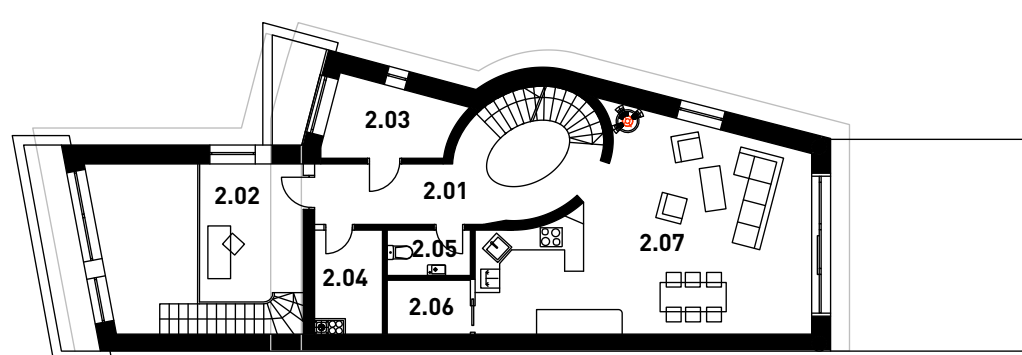
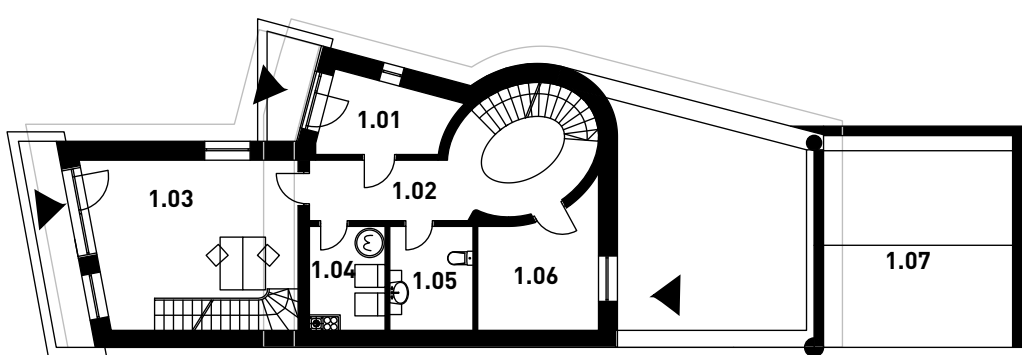


PŘÍČNÝ ŘEZ ÚZEMÍM 1 MĚŘÍTKO 1:500



PŘÍČNÝ ŘEZ ÚZEMÍM 2 MĚŘÍTKO 1:500

DŮM TYPU A MĚŘÍTKO: 1:200

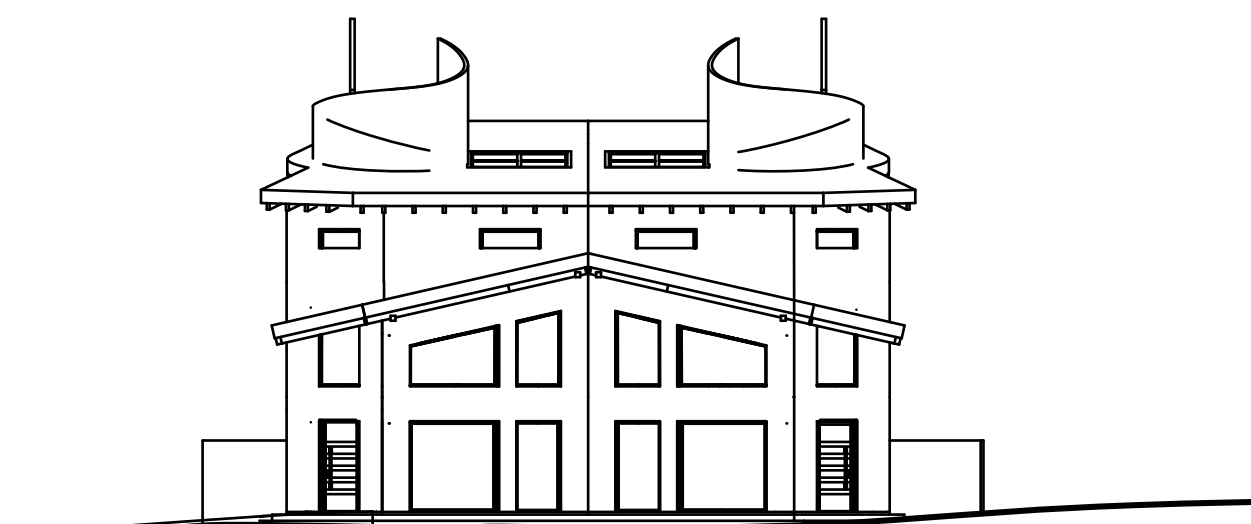
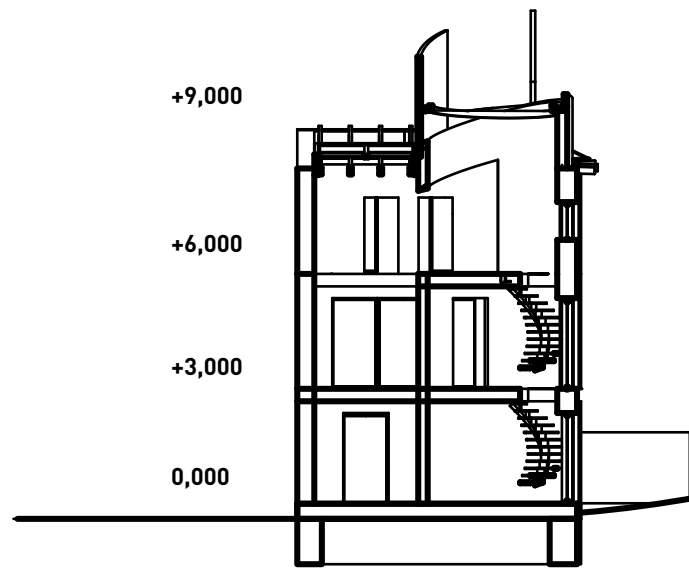
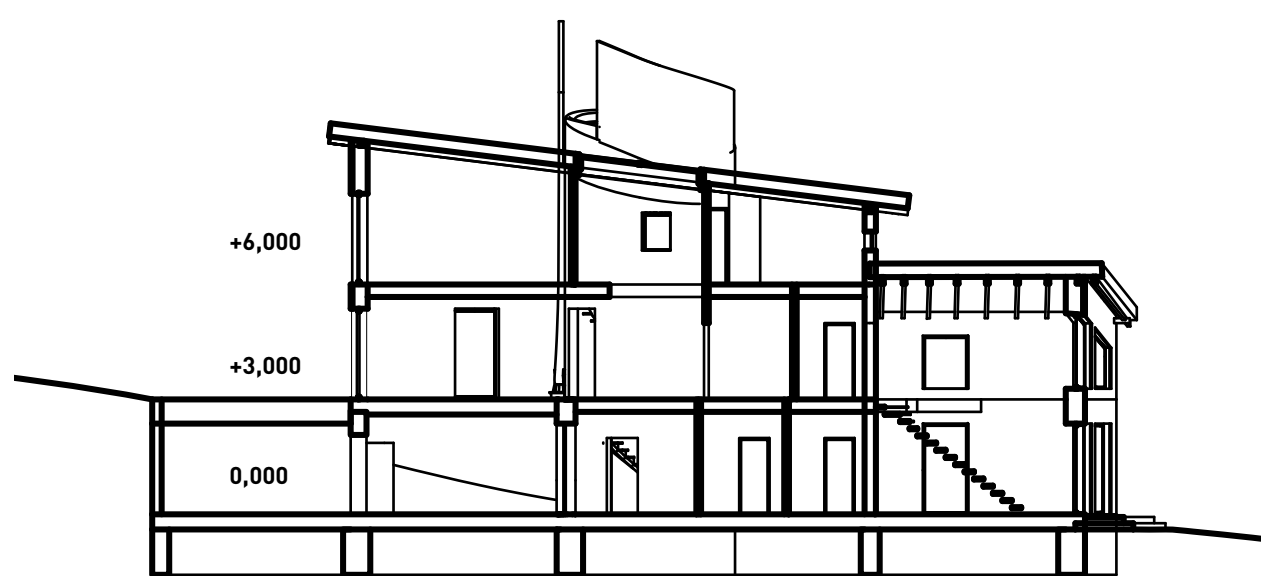


1PP		VÝMĚRA M2
1.01	VSTUP	5,9
1.02	HALA	12,4
1.03	KANCELÁŘ, ATELIER	18,8
1.04	TECHNICKÁ MÍSTNOST	5,2
1.05	WC	6,1
1.06	DÍLNA	9,8
1.07	GARÁŽ	26

1NP		VÝMĚRA M2
2.01	HALA	12,4
2.02	GALERIE ATELIERU	10,2
2.03	KNIHOVNA, PRACOVNA	7,6
2.04	DOMÁCÍ PRÁCE	5,1
2.05	WC	3,5
2.06	SPIŽ	4,9
2.07	OBÝVACÍ POKOJ S KUCHYNÍ	43

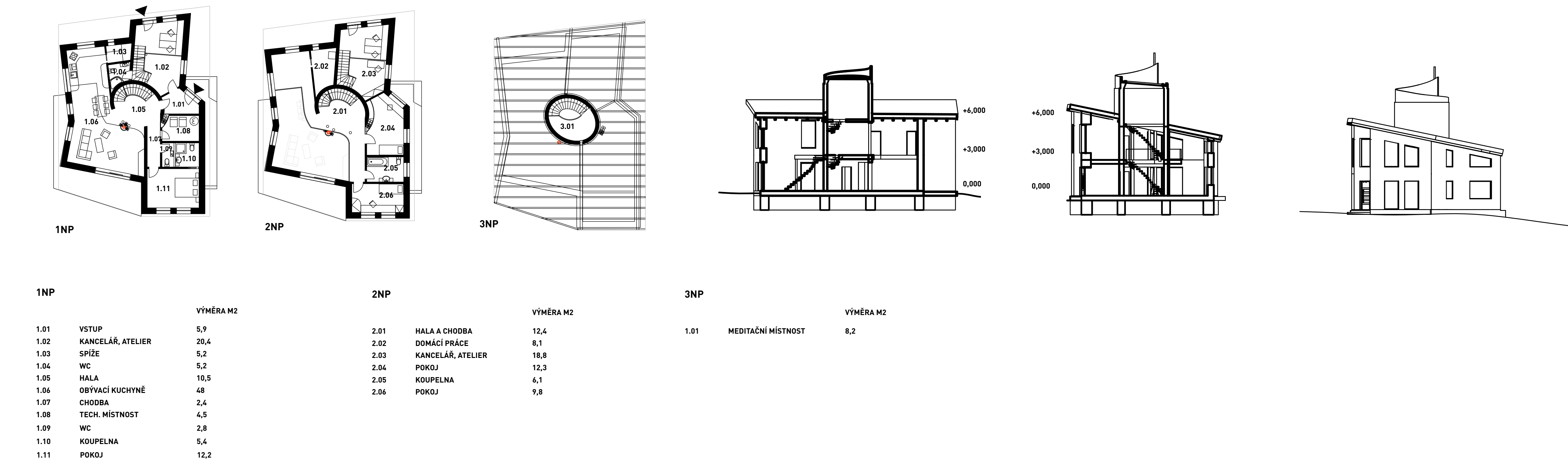
2NP		VÝMĚRA M2
3.01	POKOJ	13,1
3.02	HALA	6,2
3.03	KOUPELNA	11,2
3.04	POKOJ	14,3
3.05	POKOJ	13,1

KROV

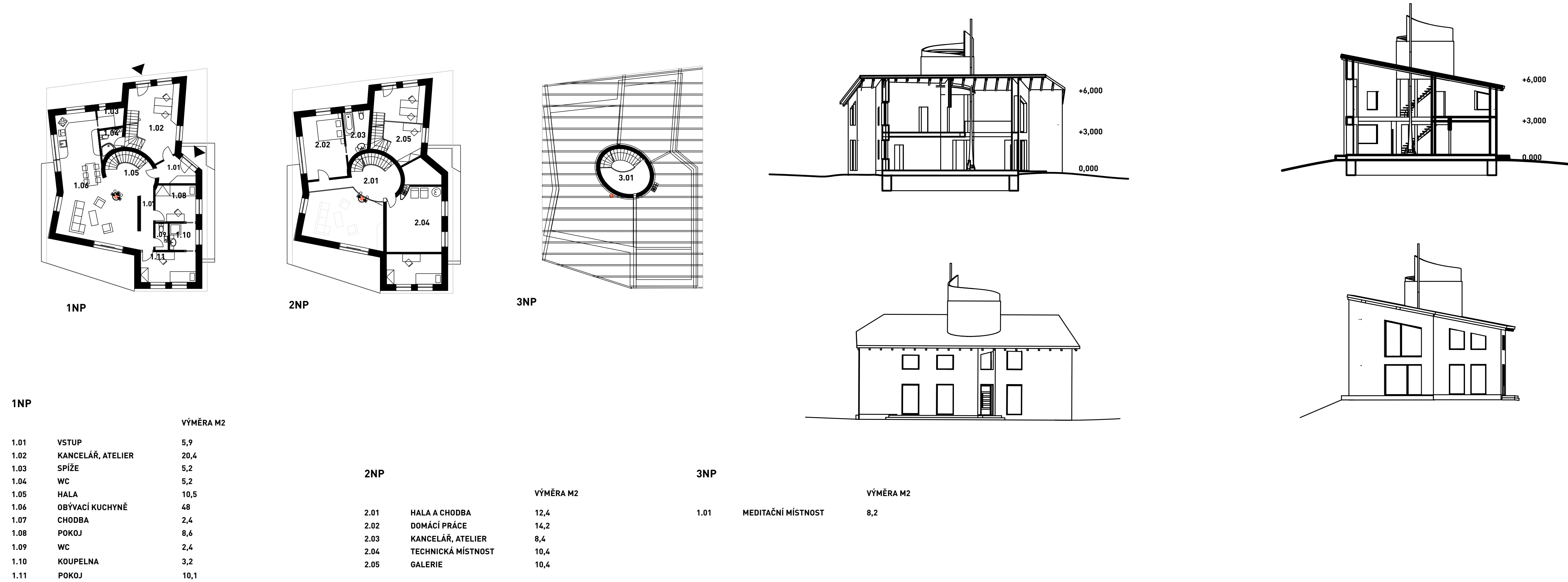




DŮM TYPU B MĚŘÍTKO: 1:200



DŮM TYPU C MĚŘÍTKO: 1:200



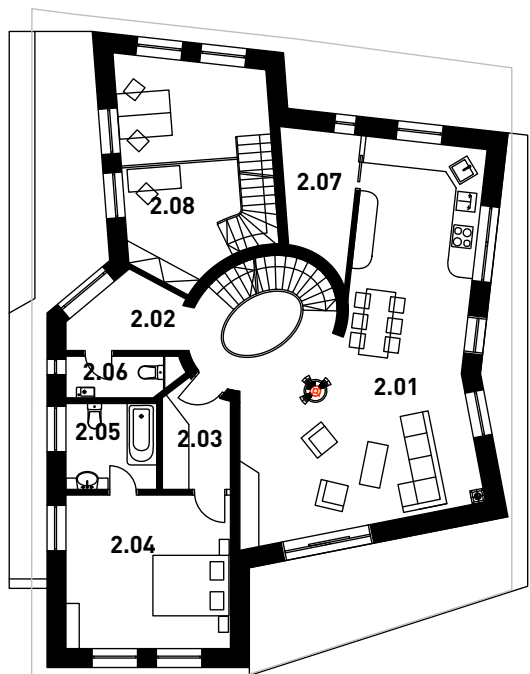


DŮM TYPU D MĚŘÍTKO: 1:200

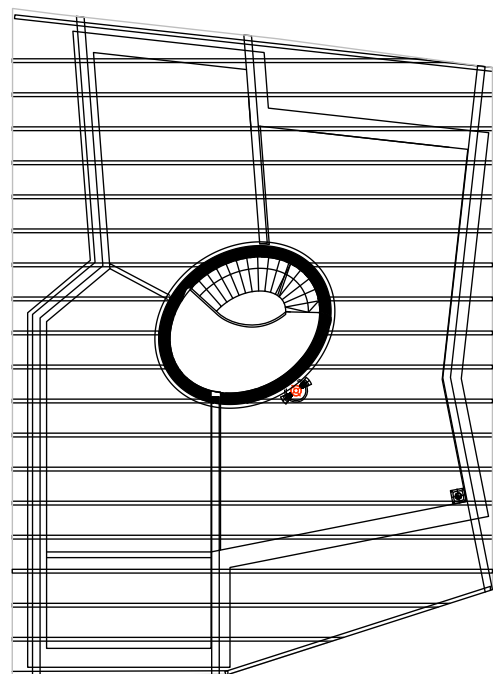
TYPICKÝ ŘEZ FASÁDOU MĚŘÍTKO: 1:50



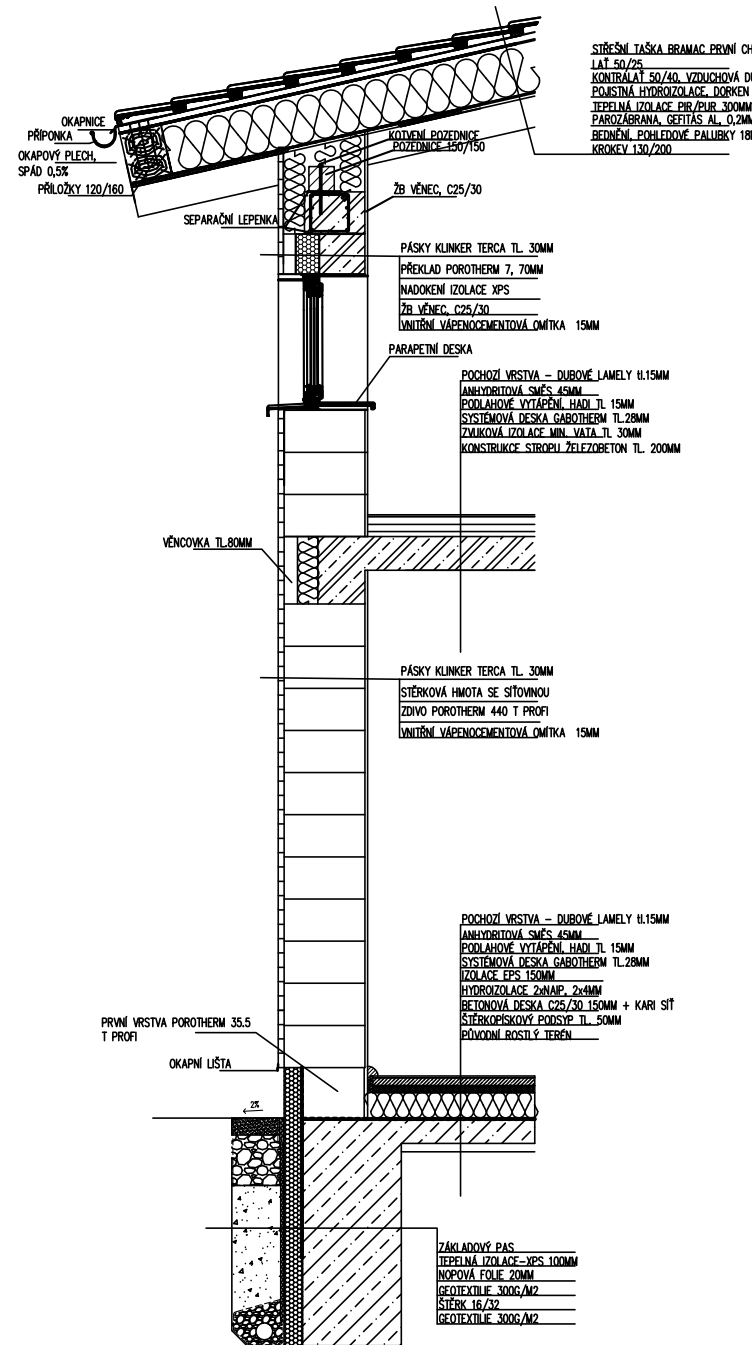
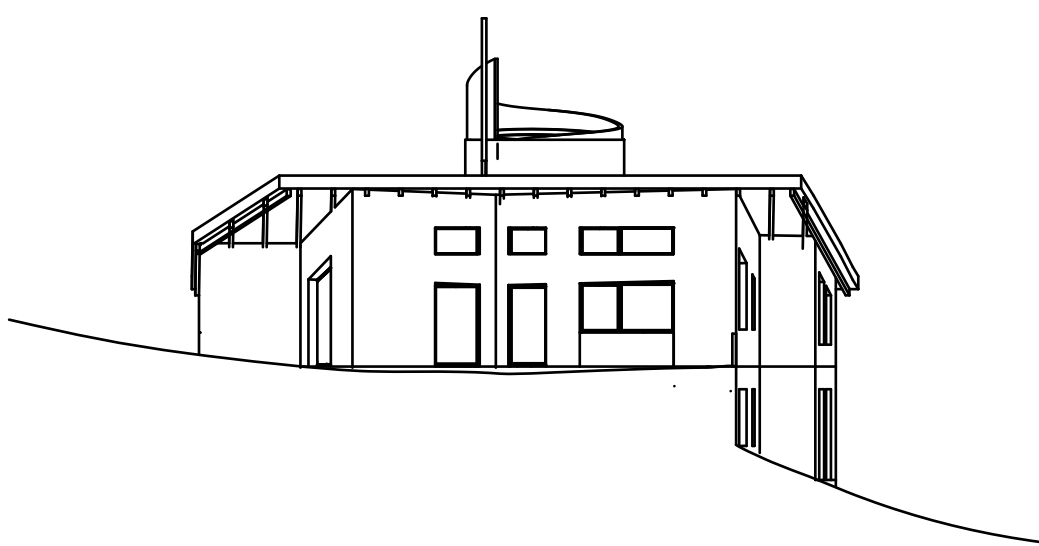
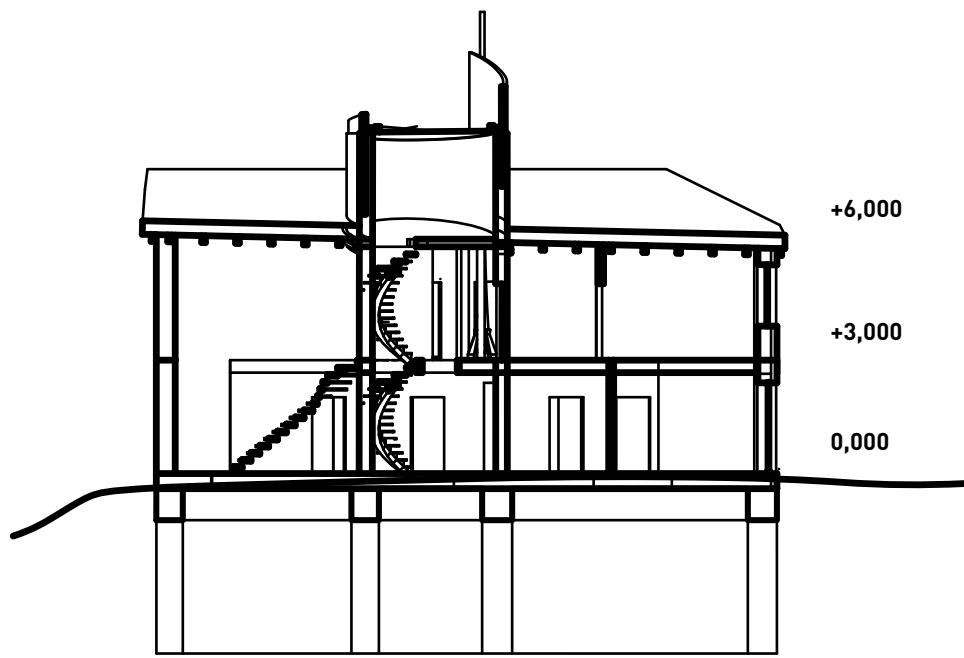
1NP



2NP



3NP



	VÝMĚRA M2
1.01	VSTUP 5,9
1.02	KANCELÁŘ, ATELIER 20,4
1.03	HALA 10,5
1.04	DÍLNA 15,8
1.05	POKOJ 11,4
1.06	POKOJ 13,4
1.07	TECH. MÍSTNOST 10,2
1.08	KOUPELNA 12,2

	VÝMĚRA M2
2.01	HALA S OBYTNOU KUCHYNÍ 54,3
2.02	PRACOVNÍ KOUT 5,3
2.03	WC 2,1
2.04	POKOJ 15,2
2.05	KOUPELNA 5,3

	VÝMĚRA M2
1.01	MEDITAČNÍ MÍSTNOST 8,2

PIKNIK A KLUBOVNA

