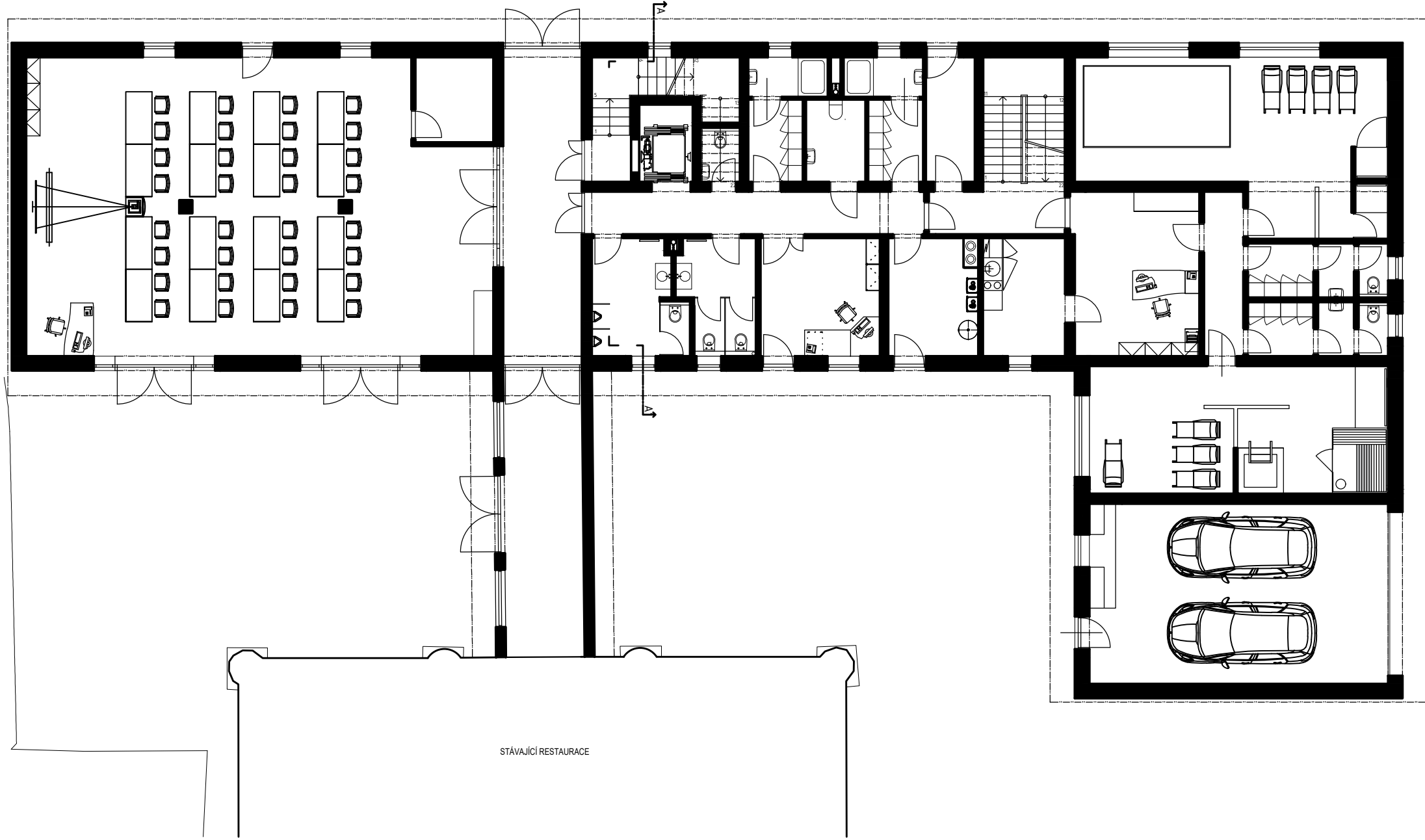


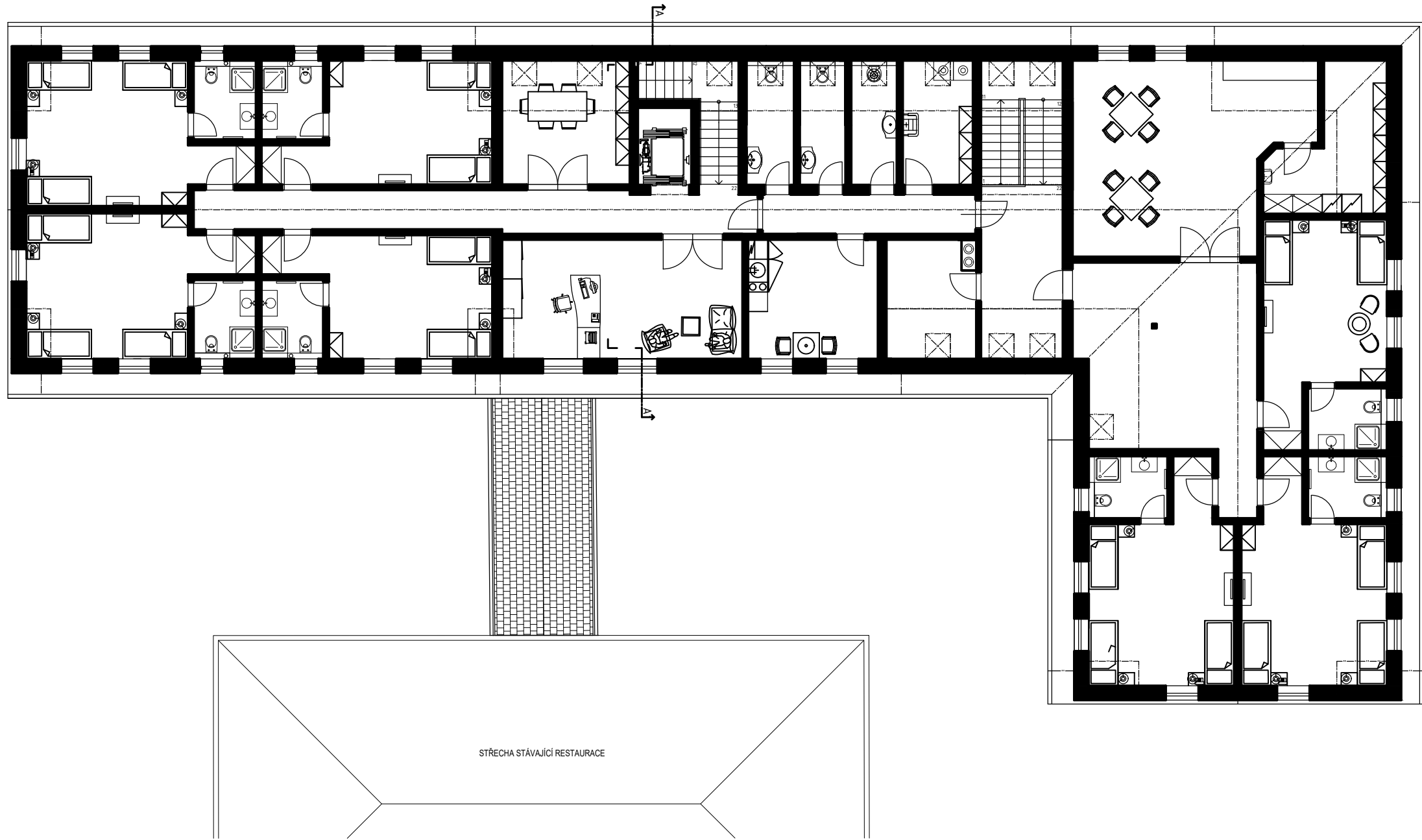
# PŘÍSTAVBA PENZIONU SEBRANICE



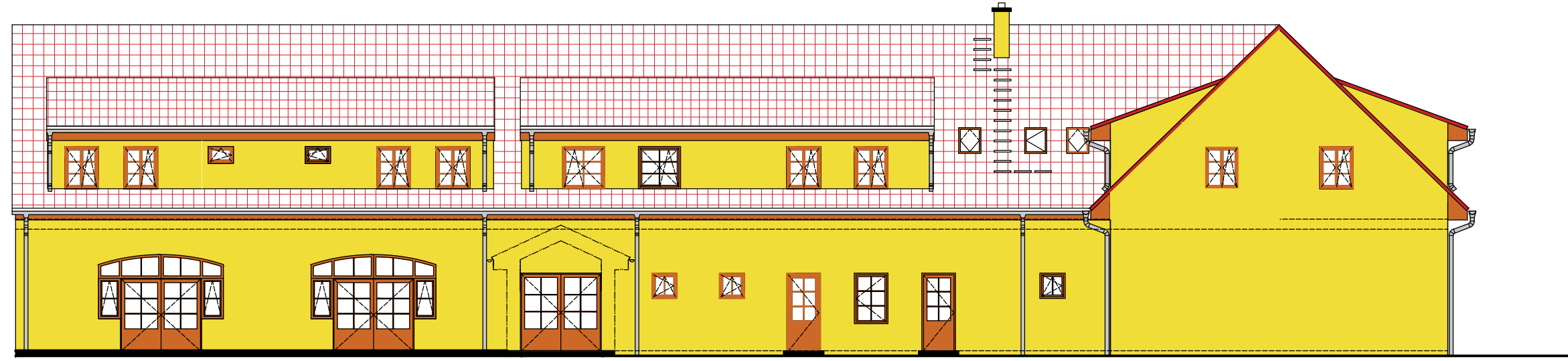
STUDIE PŮDORYS 1.NP



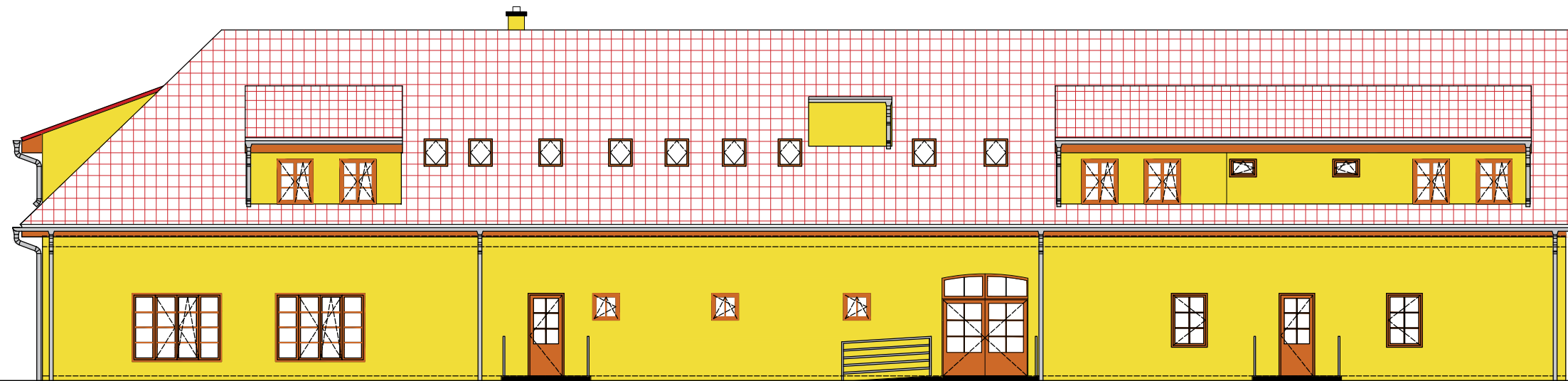
STUDIE PŮDORYS 2.NP



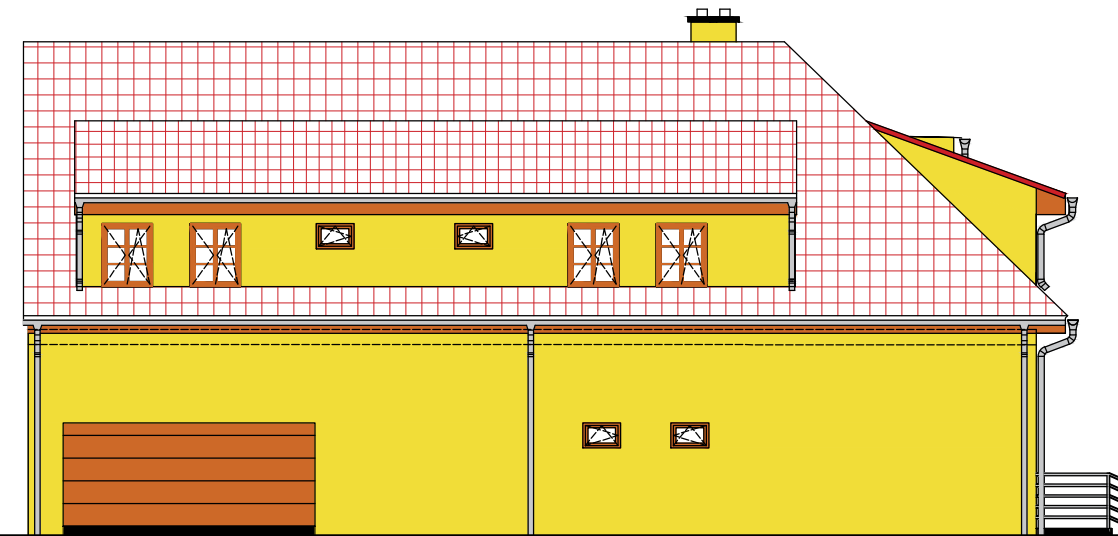
POHLED VÝCHODNÍ



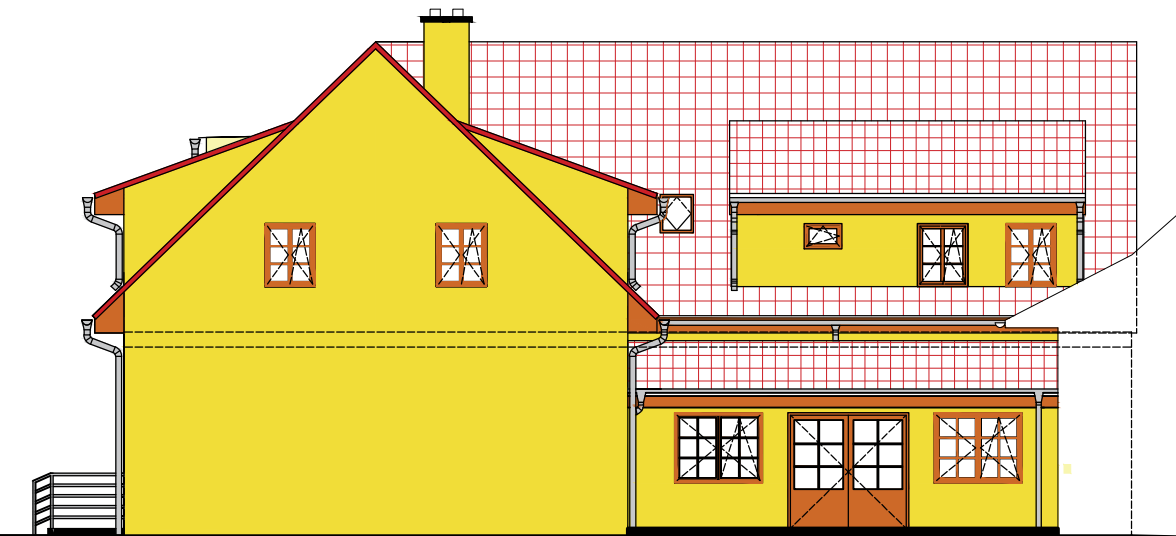
POHLED ZÁPADNÍ



POHLED SEVERNÍ



POHLED JIŽNÍ



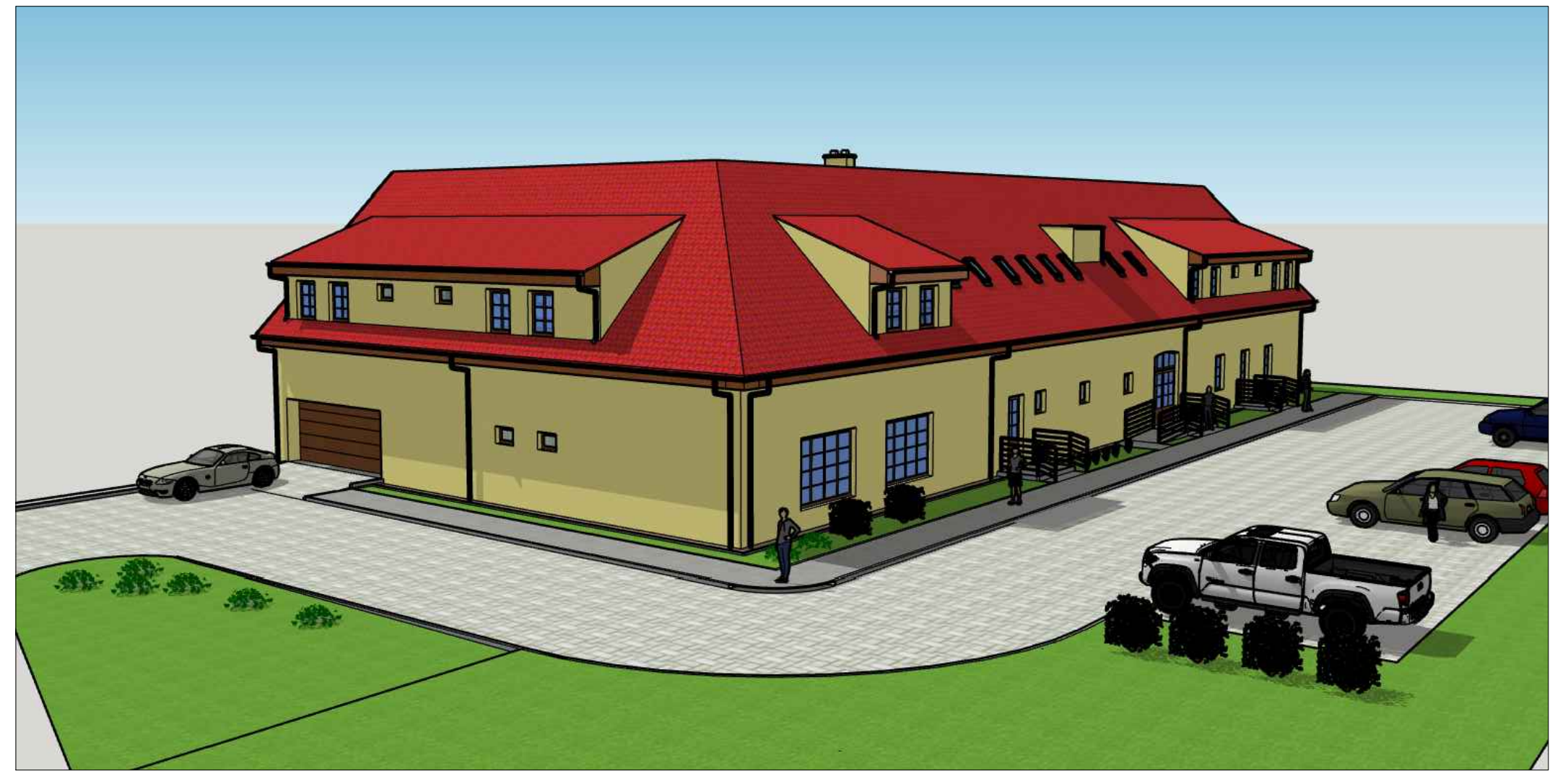
Předmětem diplomové práce je návrh dvoupodlažní přístavby penzionu v Sebranicích u Boskovic. Objekt se nachází na rovinatém terénu a přiléhá ke stávajícímu objektu venkovského stylu, které je využíváno jako motorest s možností přechodného ubytování. Navrhovaná přístavba řeší navýšení stávajících kapacit motorestu, včetně možnosti dalšího využití pro hosty restaurace.

V nově budovaném objektu se nachází společenský sál, nové zázemí stávajícího objektu, wellness, garáže, recepce, zasedací místnost, jídelna a sedm ubytovacích jednotek pro přechodné ubytování maximálně 18 osob.

Přístavba je navržena ze zděného konstrukčního systému z keramických tvárnic systému HELUZ, zateplen kontaktním zateplovacím systémem ETICS. Objekt je založen na základových pasech. Stropy a schodiště jsou monolitické železobetonové, střecha je šikmá, sedlová tvořená novodobou vaznicovou soustavou.

## ZÁKLADNÍ KAPACITNÍ HODNOTY A VÝMĚRY

Výměra pozemku:	Par.č. st 151	2 943 m <sup>2</sup>
	Par.č. 829/1	2 384 m <sup>2</sup>
	Par.č. 829/2	563 m <sup>2</sup>
Nově zastavěná plocha:	552,54 m <sup>2</sup>	
Plocha zpevněného stání:	236,32 m <sup>2</sup>	
Zpevněné plochy celkem:	705,75 m <sup>2</sup>	
Obestavěný prostor:	4 185,50 m <sup>3</sup>	
Užitná plocha penzionu		
Užitná plocha 1.NP:	466,78 m <sup>2</sup>	
Užitná plocha 2.NP:	412,07 m <sup>2</sup>	
Celkem:	878,85 m <sup>2</sup>	
Počet podlaží:	2 nadzemní	
Počet parkovacích míst:	14x osobní automobil	
	2x stání pro hendikepované	
	2x garážové stání	
	sedlová	
Střecha:		
Max. rozměry objektu:	43,81x20,0 m	
Max. výška od UT:	9,66 m	



Název práce:  
Druh práce:  
Vypracoval:  
Vedoucí práce:  
Rok:

Přístavba penzionu Sebranice  
Diplomová práce  
Bc. David Ludvík  
prof. Ing. MILOSLAV NOVOTNÝ, CSc.  
2020/2021

