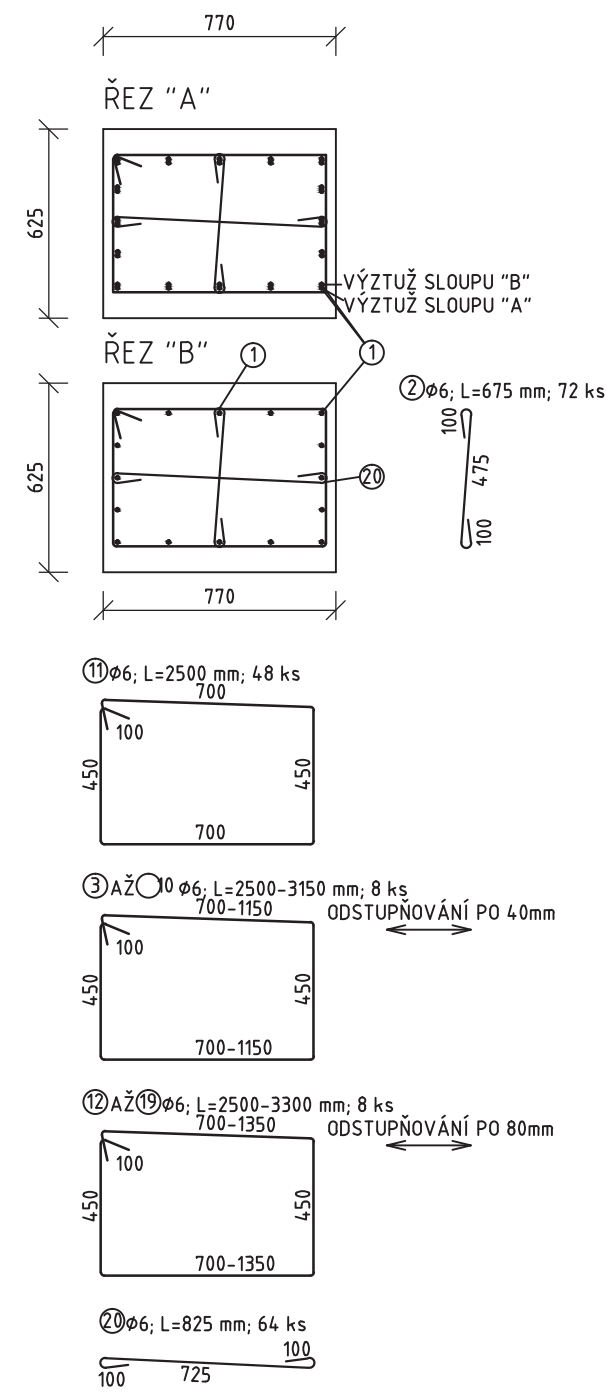
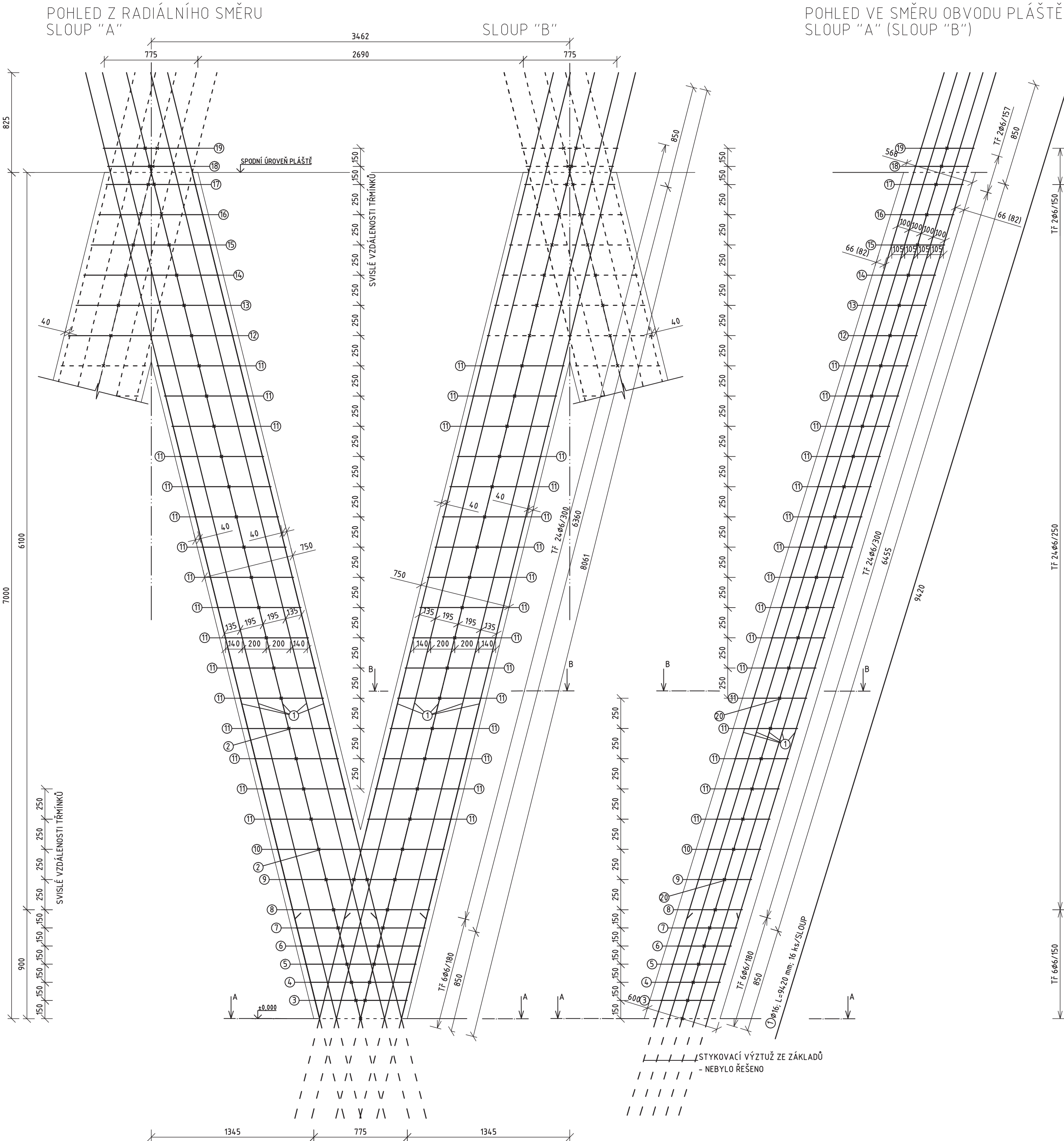


VÝKRES TVARU A VÝZTUŽE SLOUPU M 1:25 64 ks



VÝKAZ VÝZTUŽE

POLOŽKA	PROFIL	DÉLKA	KS	B500B	
				6	16
1	16	9,420	16	52,8	150,72
2	6	0,825	64		
3	6	2,5	1	2,5	
4	6	2,58	1	2,58	
5	6	2,66	1	2,66	
6	6	2,74	1	2,74	
7	6	2,82	1	2,82	
8	6	2,9	1	2,9	
9	6	2,98	1	2,98	
10	6	3,15	1	3,15	
11	6	2,5	48	120	
12	6	2,5	1	2,5	
13	6	2,66	1	2,66	
14	6	2,82	1	2,82	
15	6	2,98	1	2,98	
16	6	3,14	1	3,14	
17	6	3,3	1	3,3	
18	6	2,58	1	2,58	
19	6	2,66	1	2,66	
20	6	0,675	72	48,6	
CELKOVÁ DÉLKA [m]				266,37	150,72
HMOTNOST [kg/m]				0,22	1,58
POČET PRVKŮ: 64				58,6014	238,1376
CELKOVÁ HMOTNOST PRO 64 PRVKŮ [kg]				18991,296	

BETON C30/37-XC4, XF3
KONZISTENCE ČERSTVÉHO BETONU: S3
NAVŘENO DLE: ČSN EN 1992-1-1
KRYTÍ TRMINKU 40mm

OČEL B500B
UVÁDĚNÉ HODNOTY JSOU VZTAŽENY K VNĚJŠÍMU LÍCI PRUTU
POLOMĚRY OBLKOUK JSOU POLOMĚRY OHYBACÍHO TRNU
NEZNAČENÉ ÚHLY JSOU 45°, 90°, 180°
CELKOVÉ DÉLKY VLOŽEK JSOU STRIŽNÉ DÉLKY

STUDENT	ONDŘEJ KAREL		VYSOKÉ UČENÍ TECHNICKÉ V BRNĚ
VEDOUcí PRÁCE	Ing. PAVEL ŠULÁK, Ph.D.		
BAKALÁŘSKÁ PRÁCE ŽELEZOBETONOVÁ KONSTRUKCE CHLADÍČ VĚŽE		DATUM	30.5.2014
NÁZEV PŘÍLOHY VÝKRES TVARU A VÝZTUŽE SLOUPU		FORMÁT	A2
		MĚŘÍTKO	1:25
		ČÍSLO PŘÍLOHY	P3c