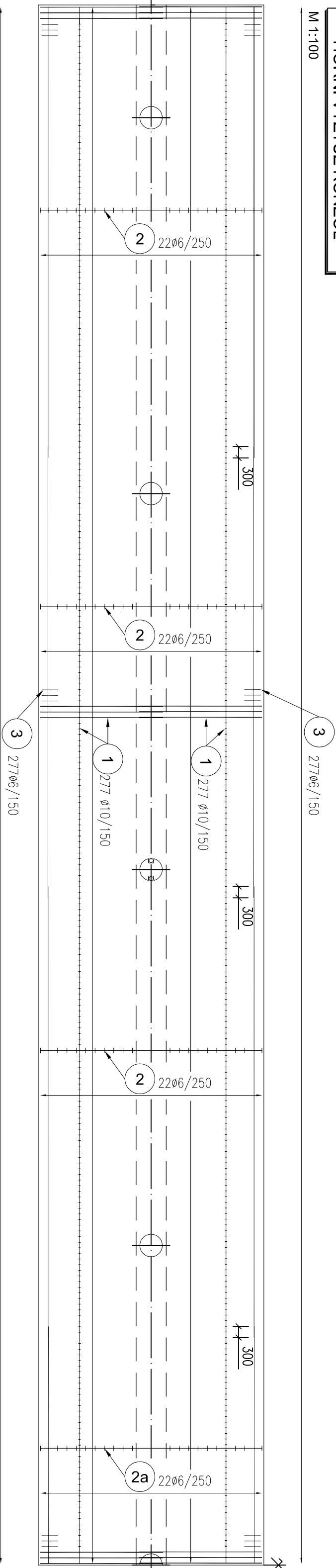


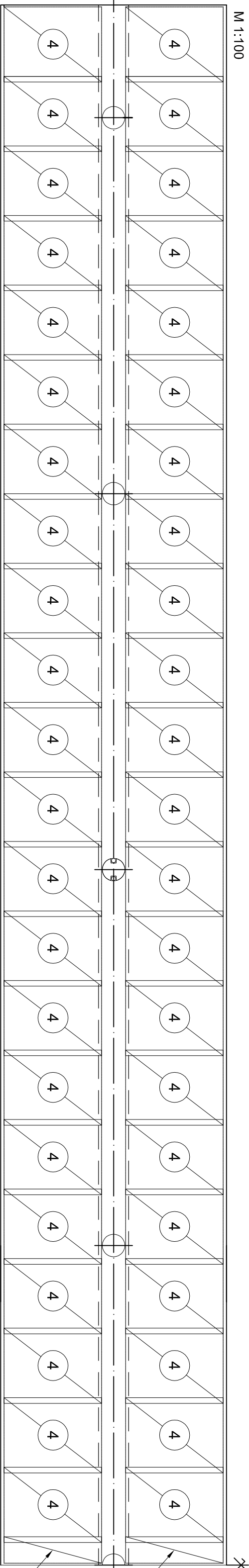
HORNÍ VÝZTUŽ KONZOL

M 1:100



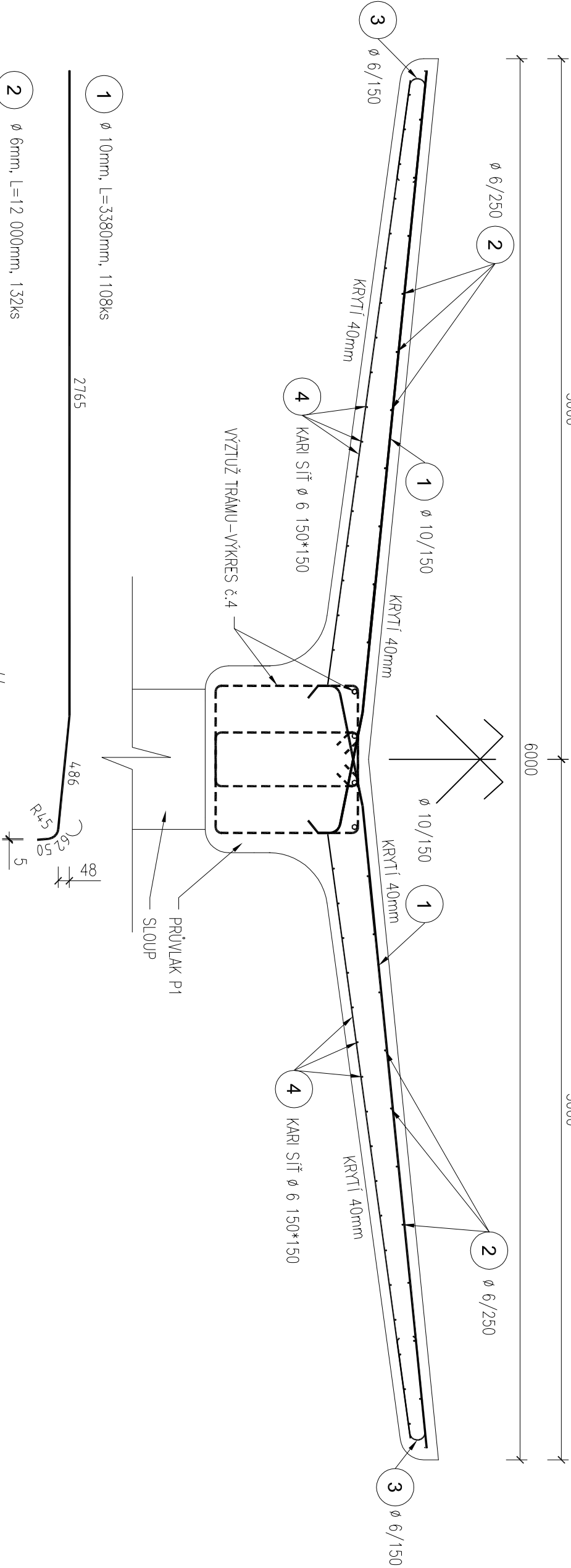
DOLNÍ VÝZTUŽ KONZOL

M 1:100



VÝZTUŽ KONZOL

M 1:20



BETON

TŘÍDA PROSTŘEDÍ

KONZISTENCE ČERSTVÉHO BETONU

NAVŘZENO DLE

KRYTÍ TRMÍNKŮ

OCEL

UVÁDĚNÉ DÉLKY JSOU VZTAŽENY K VNĚJŠÍMU LÍCI PRUTU

CELKOVÉ DÉLKY VLOŽEK JSOU STŘÍŽNÉ DÉLKY

C30/37

XC4

S4

S2-S3

ČSN EN 1992-1-1

40mm

B500B

UVÁDĚNÉ DÉLKY JSOU VZTAŽENY K VNĚJŠÍMU LÍCI PRUTU

CELKOVÉ DÉLKY VLOŽEK JSOU STŘÍŽNÉ DÉLKY


SPECIFIKACE VÝZTUŽE

Bráno pro celou kci, vykresleno pouze pro 1 dilatační celek

KONZOLY

| BETONÁŘSKÁ VÝZTUŽ | | | | | |
|-------------------|------------------|-------------------------------|-------------|--------------------|---------------------|
| Č.PRVKU | PRŮMĚR φ [mm] | DĚLKA [m] | POČET ks | DĚLKA CELKEM φ6 | DĚLKA CELKEM φ10 |
| 1 | 10 | 3,38 | 1108 | 0 | 3745,04 |
| 2 | 6 | 12 | 132 | 1584 | 0 |
| 2a | 6 | 6,3 | 44 | 277,2 | 0 |
| 3 | 6 | 0,9 | 1108 | 997,2 | 0 |
| | | CELK.DĚLKA[m] | | 2858,4 | 3745,04 |
| | | HMOTNOST [kg/m ³] | | 0,22 | 0,62 |
| | | CELK.HMOTNOST[kg] | | 2950,8 | |

| KARI SÍTĚ | | | | |
|-----------|------------------|----------------------------------|-------------|------------------------------------|
| Č.PRVKU | PRŮMĚR φ [mm] | PLOCHA [m ²] | POČET ks | PLOCHA CELKEM [m ²] |
| 4 | 6 | 5,2 | 88 | 457,6 |
| 4a | 6 | 1,82 | 4 | 7,28 |
| | | CELKOVÁ PLOCHA [m ²] | | 464,88 |
| | | HMOTNOST [kg/m ²] | | 3,03 |
| | | CELK. HMOTNOST [kg] | | 1408,6 |

| | | | | |
|----------------------------------|--|-----------------------------|----------|---|
| VYPRACOVAL | | VEDOUcí BAKALÁŘSKÉ PRÁCE | |  <div>VUT V BRNĚ FAKULTA STAVĚBNÍ VENKOVSKÝ 602 00 Brno TEL. 541 141 111</div> |
| Tomáš Popovič | | doc. Ing. Miloš Zich, Ph.D. | | |
| POZNÁMKY | | | | |
| BAKALÁŘSKÁ PRÁCE | | | | |
| STATICKÉ ŘEŠENÍ ŽELEZOBETONOVÉHO | | | | |
| ZASTŘEŠENÍ NÁSTUPÍŠTĚ | | | | |
| | | | | |
| | | | | |
| | | | | |
| OBSAH VÝKRESU | | MĚŘÍTKO | Č. VÝKR. | |
| VÝKRES VÝZTUŽE KONZOLY | | | 3 | |