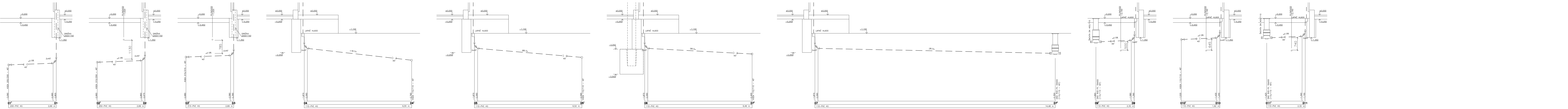
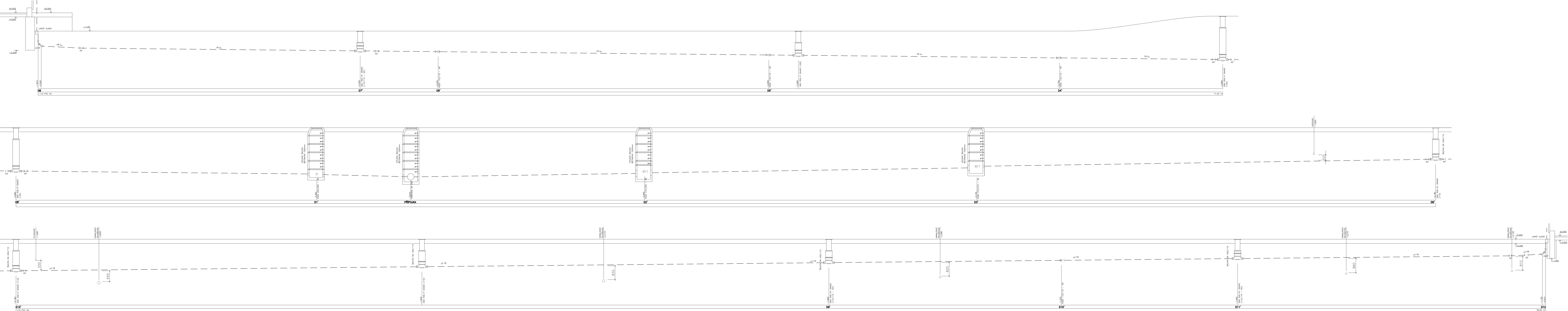


KANALIZACE DEŠŤOVÁ – PODÉLNÉ ŘEZY



POZNÁMKA  
- POTRUBÍ OSMÁ KG-SYSTÉM (PVC) JE SPOJOVÁNO POMOCÍ NÁŠROVNÝCH HRDEL  
TĚSNĚNÝCH ELASTOMEROVÝM KROUŽKEM. OZNAČENO VNĚJŠÍM PRŮMĚREM DLE KATALOGU  
VÝROBCE  
- VSTUPNÍ ŠACHTY PRŮMĚRU 1000 mm JSOU BETONOVÉ OD FIRMY BEST S TVAROVANÝM  
VNĚJŠÍM DLE VÝKRESU  
- REVIZNÍ ŠACHTY O PRŮMĚRU 400 mm JSOU PLASTOVÉ OD FIRMY OSMÁ

0,000 = 286,20 m n.m., B.p.v. / SOUŘADNICOVÝ SYSTÉM JTSK	
Ústav technických zařízení budov	
DIPLOMOVÁ PRÁCE	
Název DP: ZDRAVOTNĚ TECHNICKÉ A PLYNOVODNÍ INSTALACE V SUPERMARKETU	
Název:	Datum: 1/2018
KANALIZACE DEŠŤOVÁ – PODÉLNÉ ŘEZY	
Vypracoval: Ing. Milan Botek	Vedoucí DP: Ing. Jakub Vrška, Ph.D.
Mřítko: 1:50	Číslo výkresu: DK.6