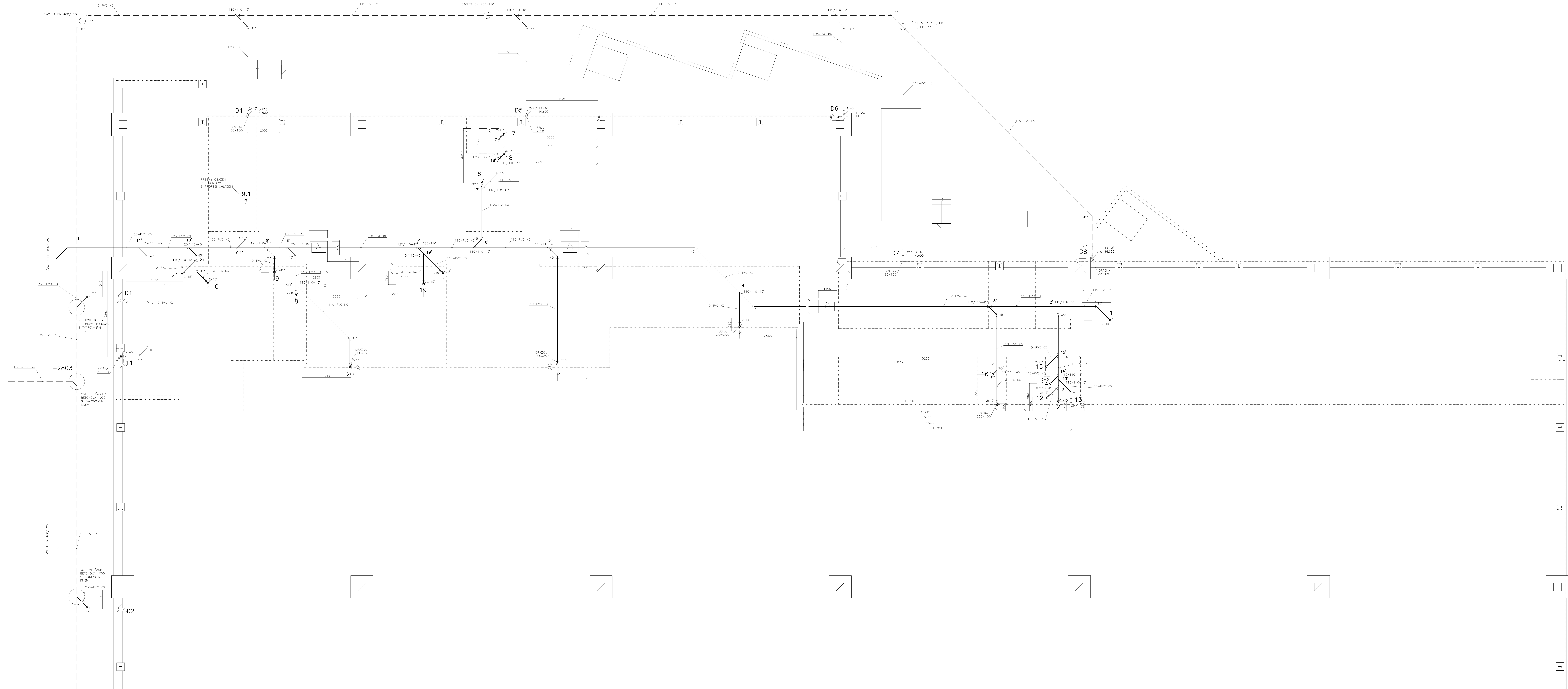


KANALIZACE SPLAŠKOVÁ A DEŠŤOVÁ – PŮDORYS ZÁKLADŮ (2/2)



LEGENDA

— POTRUBÍ SPLAŠKOVÉ, MATERIÁL PVC-KG

- - - POTRUBÍ DEŠŤOVÉ, MATERIÁL PVC-KG

POZNÁMKA

- POTRUBÍ DSA-KG-SYSTEM (PVC) JE SPOJOVÁNO POMOCÍ NÁSLEDNÍCH HŘEDEL
- VESTROVNÍ ELASTOMEROVÝ KROUŽEK: ODPAČOVACÍ VÝŠKOVÝ PROSTOR DLE KATALOGU VÝROBCE
- VNITŘNÍ REVIZNÍ ŠACHTY JSOU BETONOVÉ O ROZMĚRECH 80x100 mm S BETONOVÝM POKLOPEM A DLÁŽBOU PRO INTERIOREVNÍ POUŽITÍ
- VSTUPNÍ ŠACHTY PRŮMĚR 1000 mm JSOU BETONOVÉ OD FIRMY BIESS S TVAROVANÝM DNEM DLE VÝKRESU
- REVIZNÍ ŠACHTY O PRŮMĚRU 400 mm JSOU PLOSTOVÉ OD FIRMY DSA
- VÝŠKOVÝ VÝTĚK B.J. JE PLÁNOVÁNÉ PRO ODVOD KONDENZÁTU Z JEDNOTKY CHLazenÍ A JINHO PŘESNÉ OSazenÍ DO MÍSTNOSTI ZVULNĚNÍ AŽ PO KONSULTACI S PROFESÍ CHLazenÍ

0,000 = 286,20 m n. m., B.p.v. / SOUŘADNICOVÝ SYSTÉM JTSK

Ústav technických zařízení budov

DIPLOMOVÁ PRÁCE

Název DP: ZDRAVOTNÉ, TECHNICKÉ A PLYNOVODNÍ

INSTALACE V SUPERMARKETU

Název: KANALIZACE SPLAŠKOVÁ A DEŠŤOVÁ –

PŮDORYS ZÁKLADŮ (2/2)

Vypracoval: Ing. Milan Buzek

Vedoucí DP: Ing. Jakub Vrbna, Ph.D.

Výstupní

technické

práce

FAKULTA STAVBY

Datum: 1/2018

Měřítko: 1:50

Číslo výkresu: DK.3.2