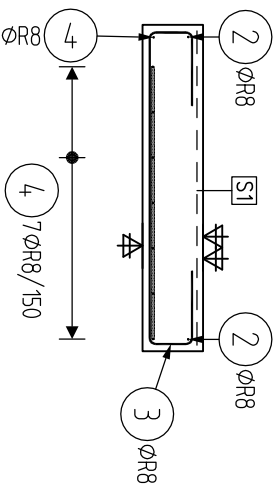
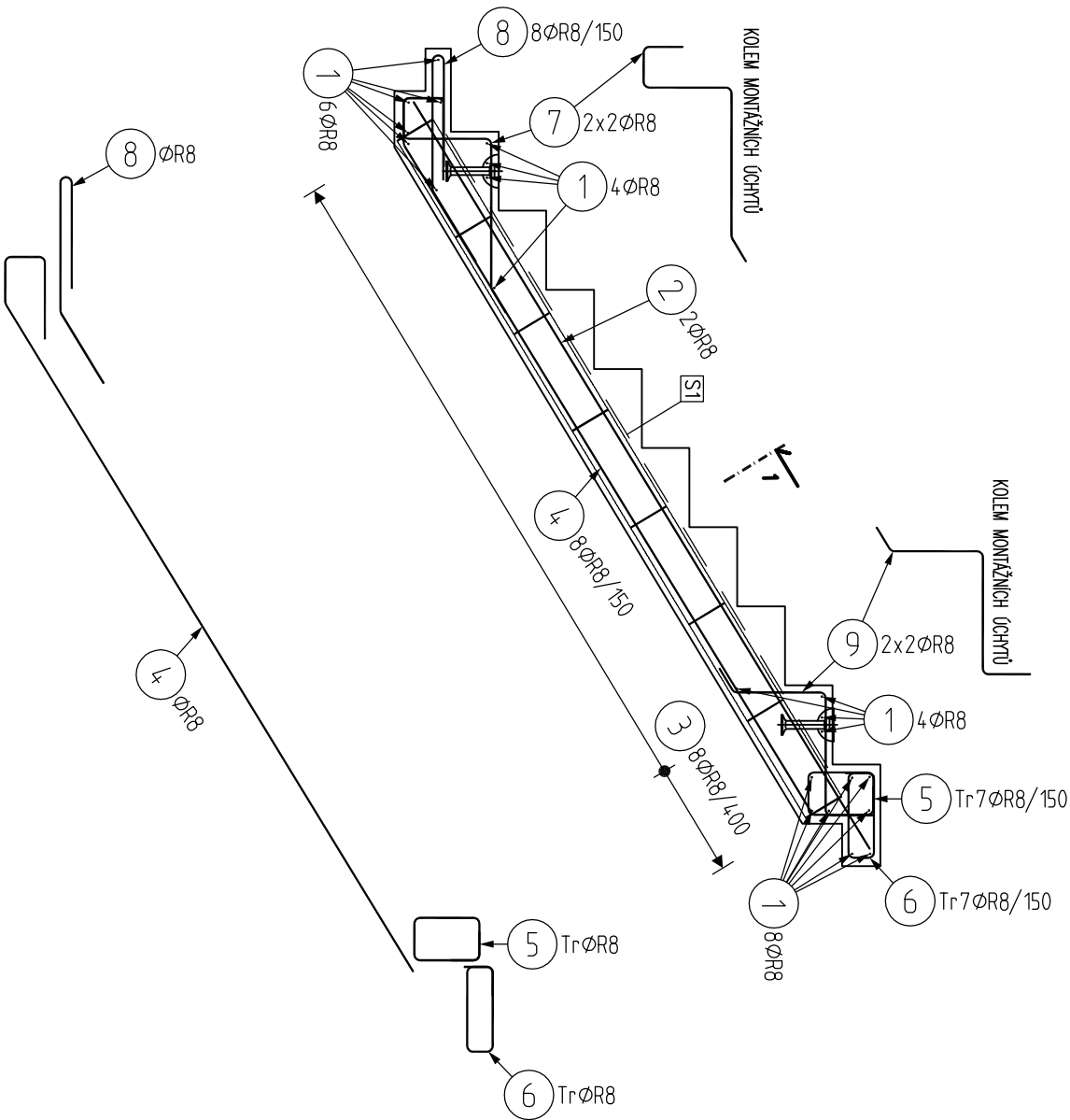
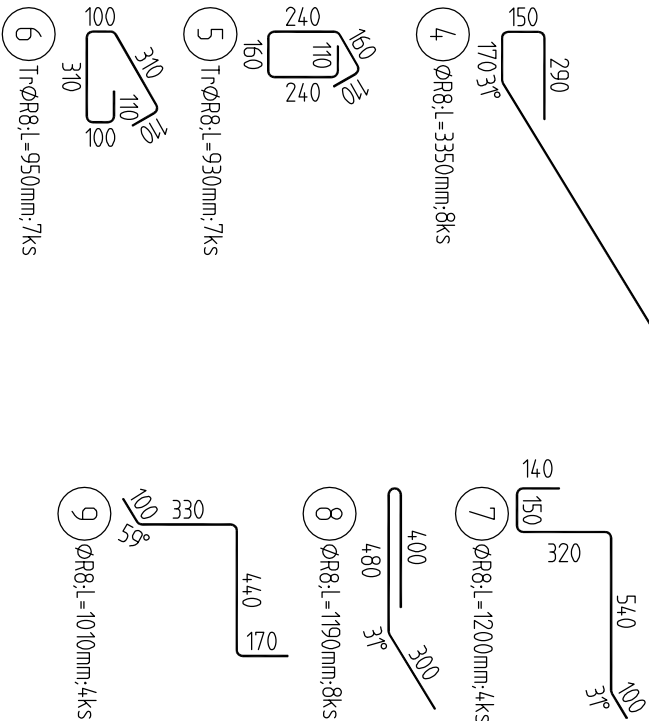
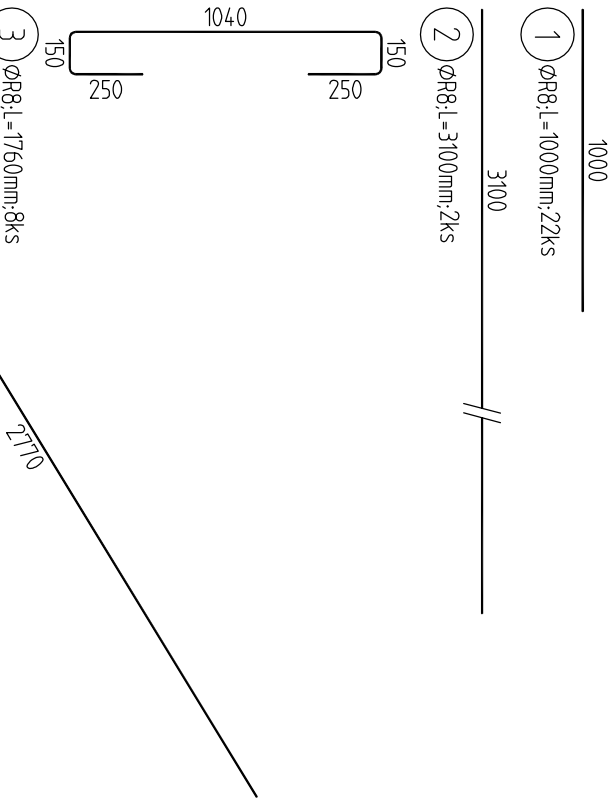


SCHODIŠŤOVÉ RAMENO S4 – VÝZTUŽ

POHLED
1:25



VŠECHNY HRANY KOSIT 10x10mm
VÝJMA HRAN STUPŇŮ



VÝKAZ VÝZTUŽE

Pol	Profil	Delka [m]	ks	R
				8
*1	R	1000	22	22.0
*2	R	3100	2	6.2
3	R	1760	8	14.1
4	R	3350	8	26.8
5	R	930	7	6.5
6	R	950	7	6.7
7	R	1200	4	4.8
8	R	1190	4	9.5
9	R	1010	4	4.0
CELKOVÁ DELKA		[m]	100.6	
HMOTNOST		[kg]	39.7	
CELKOVÁ HMOTNOST		[kg]	39.7	

VÝKAZ SÍTĚ

- S1 - KARI Ø6/100 KH30 - 1030x2600 mm - 1 ks
- PŘESAŘ MIN. 300 mm
- MAX. 3 SÍŤ PŘES SEBE
- HMOTNOST CELKEM 16.1 kg

BETON C20/25

- XC1(CZ) - CI 0,2 - Dmax 16 mm - S3

OCEL B500B

KRYTÍ 20 mm - Cmin = 10 mm

TŘÍDA PROSTŘEDÍ XC1(CZ)

- POZNÁMKA:**
- UVÁDĚNÉ DÉLKY JSOU VZTAŽENY K VNĚJŠÍMU LÍCI PRUTU
 - POLOMĚRY OBLOUKU JSOU POLOMĚRY OHYBACÍCH TRNŮ
 - NEZNAČENÉ POLOMĚRY JSOU 1/2 D_rmin
 - NEZNAČENÉ ÚHLY JSOU 45°, 90° RESP. 180°
 - CELKOVÉ DÉLKY VLOŽEK JSOU STŘIŽNÉ DÉLKY
 - ROVNÉ VLOŽKY JSOU VE VÝKAZU OZNAČENY **

ŘEZ 1
1:25

VEDOUcí PRÁCE		STUDENT	
Ing. Ivana ŠVARČIKOVÁ Ph.D.		Bc. Markéta	HRVOLOVÁ
AKCE			
DIPLOMOVÁ PRÁCE			
Posouzení železobetonové konstrukce objektu			
NÁZEV PŘÍLOHY			
SCHODIŠŤOVÉ RAMENO S4 - VÝKRES VÝZTUŽE			
		VYSOKÉ UČENÍ TECHNICKÉ V BRNĚ	
		FAKULTA STAVEBNÍ ÚSTAV BETONOVÝCH A ZDEŇOVÝCH KONSTRUKCÍ Veverí 33/195, 602 00 Brno	
FORMÁT	2 x A4		
MĚŘÍTKO	1:25		
DATUM	12/2015		
ČÍSLO VÝKRESU	P3-11.4		