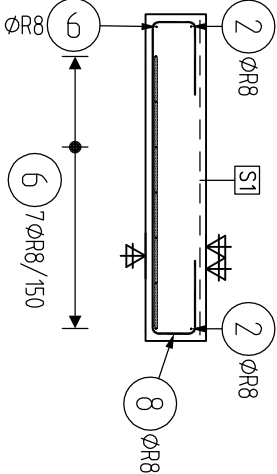
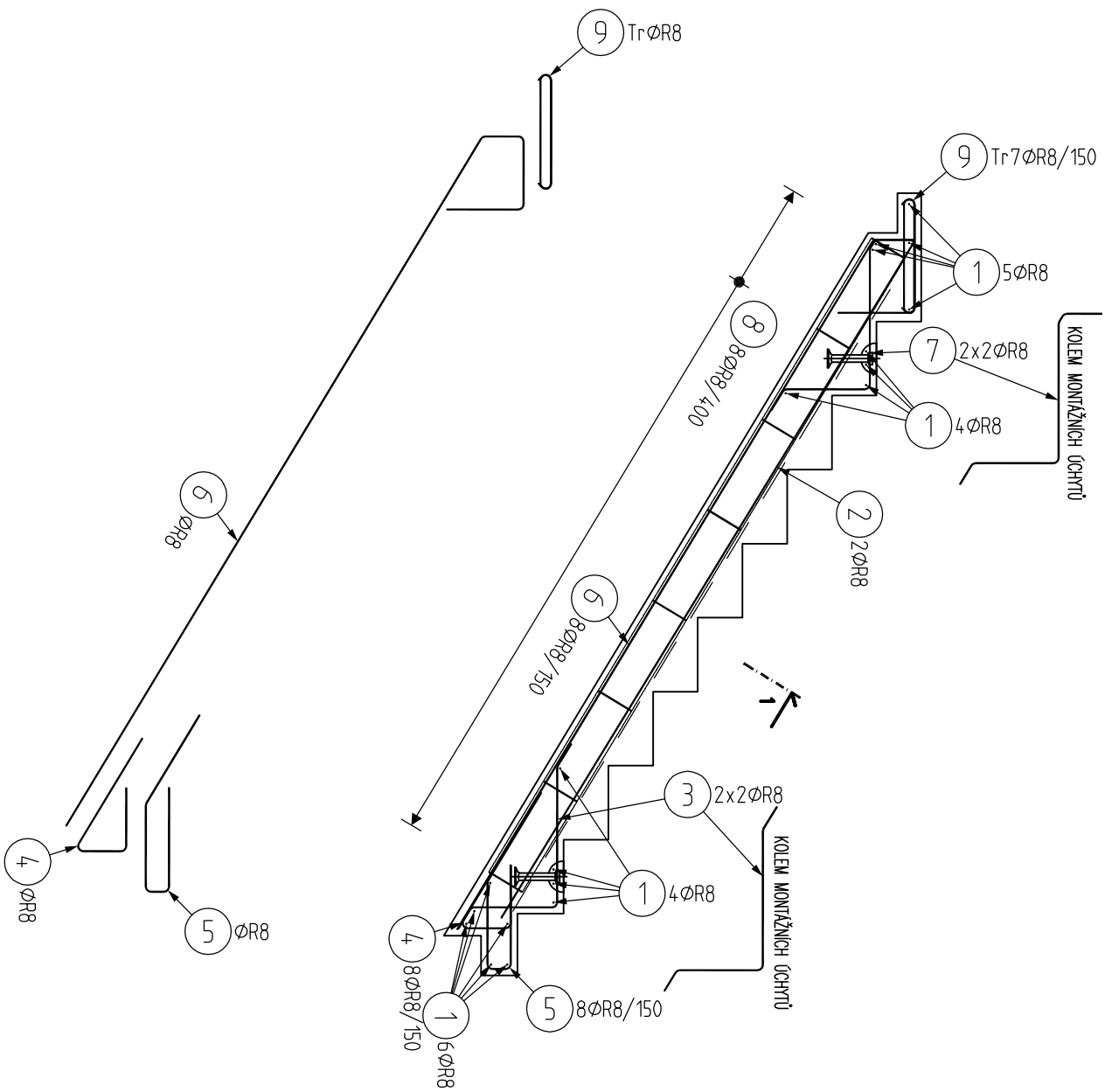


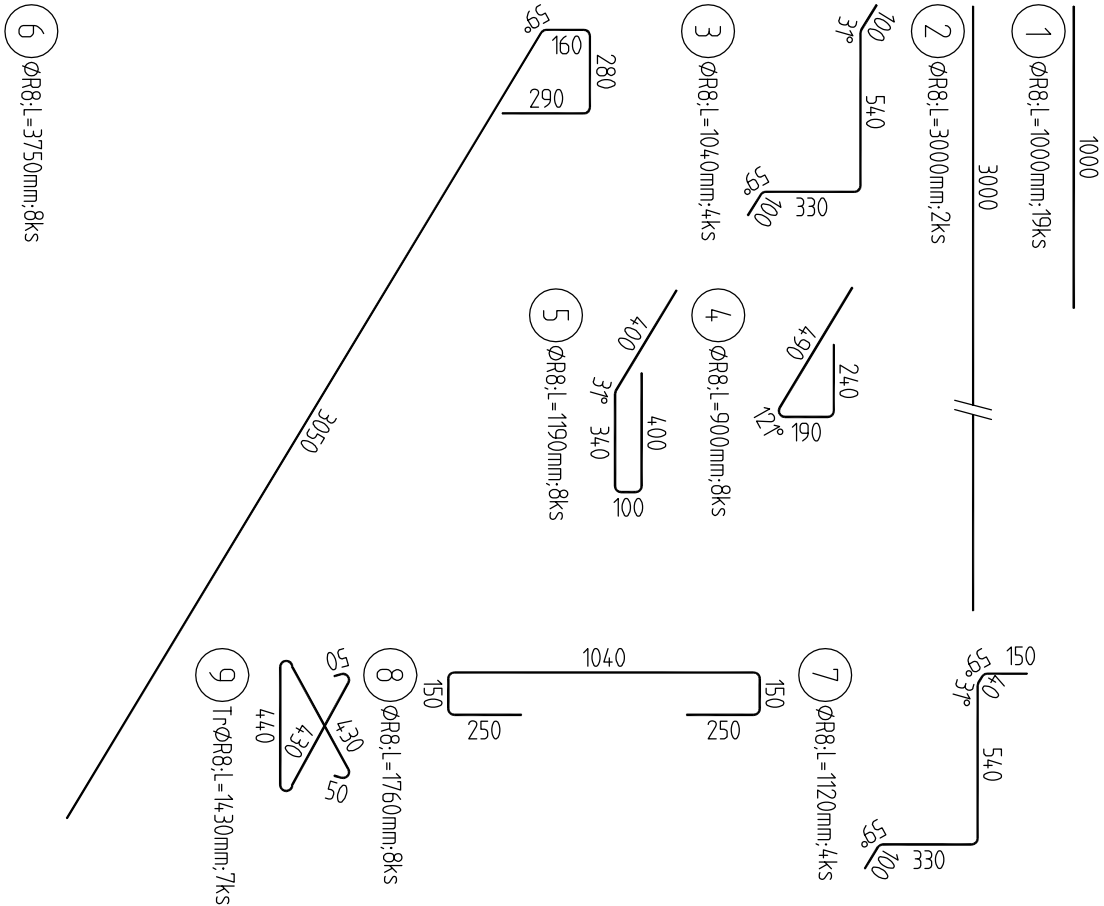
SCHODIŠŤOVÉ RAMENO S3 – VÝZTUŽ

POHLED
1:25



ŘEZ 1
1:25

VŠECHNY HRANY KOSIT 10x10mm
VÝJMA HRAN STUPŇŮ



VÝKAZ VÝZTUŽE

Pol	Profil	Délka [m]	ks	R
				8
*1	R	8	1000	19
*2	R	8	3000	2
3	R	8	1040	4
4	R	8	900	8
5	R	8	1190	8
6	R	8	3750	8
7	R	8	1120	4
8	R	8	1760	8
9	R	8	1430	7
CELKOVÁ DĚLKA				104.5
HMOTNOST				41.2
CELKOVÁ HMOTNOST [kg]				41.2

VÝKAZ SÍTĚ

S1 – KARI Ø6/100 KH30 – 1030x2750 mm – 1 ks
– PŘESAŘ MIN. 300 mm
– MAX. 3 SÍŤ PŘES SEBE
– HMOTNOST CELKEM 17.0 kg

BETON C20/25

– XC1(CZ) – CI 0,2 – Dmax 16 mm – S3

OCEL B500B

KRYTÍ 20 mm – Cmin = 10 mm

TŘÍDA PROSTŘEDÍ XC1(CZ)

- POZNÁMKA:**
- UVADĚNÉ DÉLKY JSOU VZTAŽENY K VNĚJŠÍMU LICI PRUTU
 - POLOMĚRY OBLOUKU JSOU POLOMĚRY OHYBACÍCH TRNŮ
 - NEZNAČENÉ POLOMĚRY JSOU 1/2 D_rmin
 - NEZNAČENÉ ÚHLY JSOU 45°, 90° RESP. 180°
 - CELKOVÉ DÉLKY VLOŽEK JSOU STŘÍŽNÉ DÉLKY
 - ROVNÉ VLOŽKY JSOU VE VÝKAZU OZNAČENY *

VEDOUcí PRÁCE		STUDENT	
Ing. Ivana ŠVARČIKOVÁ Ph.D.		Bc. Markéta HRVOLOVÁ	
AKCE			
DIPLOMOVÁ PRÁCE			
Posouzení železobetonové konstrukce objektu			
NÁZEV PŘÍLOHY			
SCHODIŠŤOVÉ RAMENO S3 - VÝKRES VÝZTUŽE			
		VYSOKÉ UČENÍ TECHNICKÉ V BRNĚ	
		FAKULTA STAVEBNÍ ÚSTAV BETONOVÝCH A ŽELEZNÝCH KONSTRUKCÍ Veverí 331/195, 602 00 Brno	
FORMÁT	2 x A4		
MĚŘÍTKO	1:25		
DATUM	12/2015		
ČÍSLO VÝKRESU		P3-11.3	