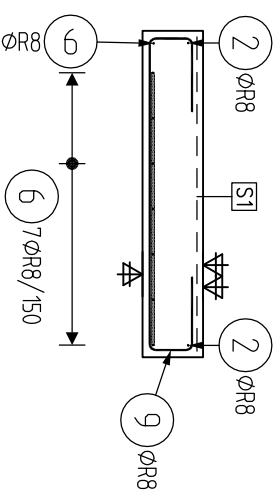
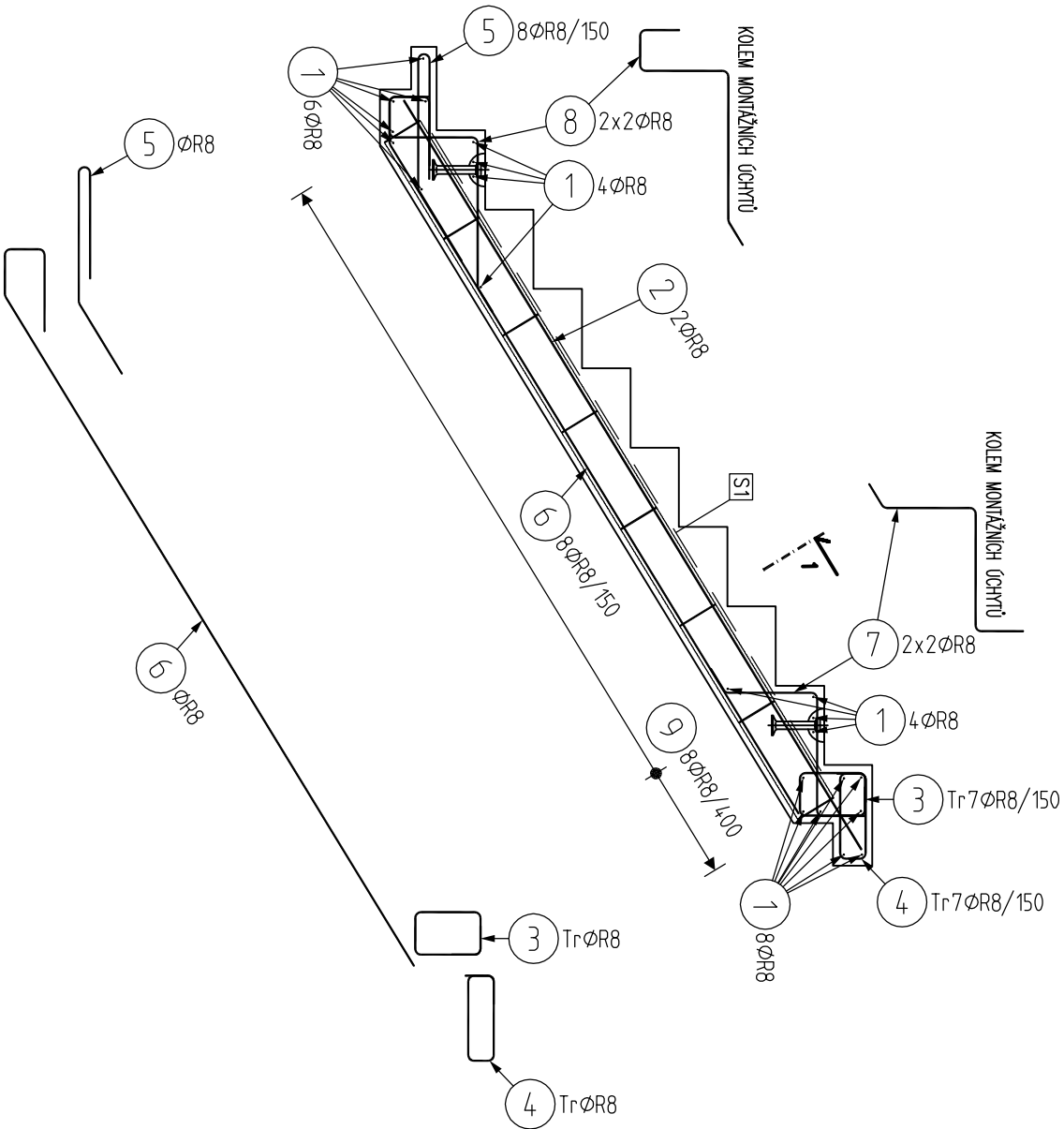
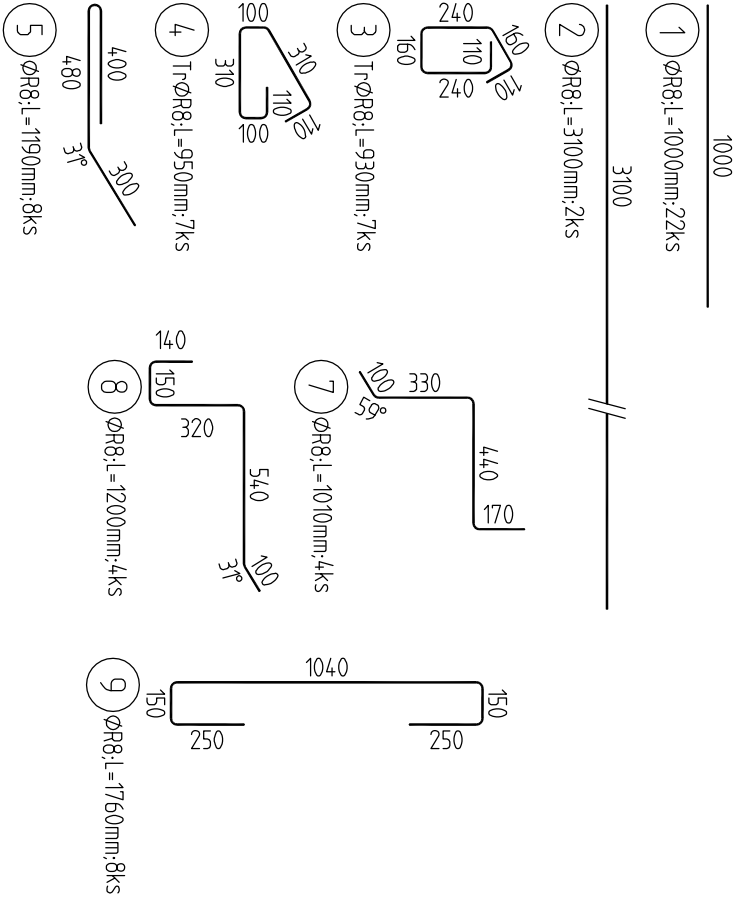


SCHODIŠŤOVÉ RAMENO S2 – VÝZTUŽ

POHLED
1:25



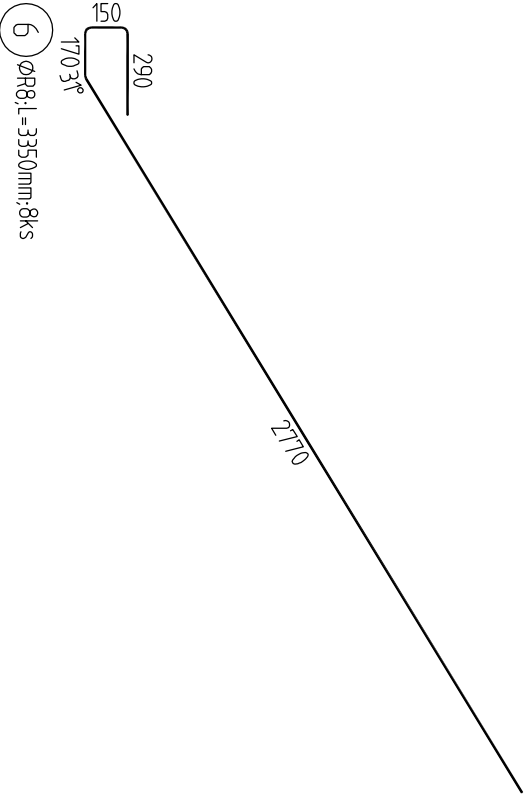
VŠECHNY HRANY KOSIT 10x10mm
VÝJMA HRAN STUPŇŮ



Pol	Profil	Delka [mm]	ks	R
				8
*1	R	1000	22	22.0
*2	R	3100	2	6.2
3	R	930	7	6.5
4	R	950	7	6.7
5	R	1190	8	9.5
6	R	3350	8	26.8
7	R	1010	4	4.0
8	R	1200	4	4.8
9	R	1760	8	14.1
CELKOVÁ DELKA			[m]	100.6
HMOTNOST			[kg]	39.7
CELKOVÁ HMOTNOST			[kg]	39.7

VÝKAZ SÍŤI

S1 – KARI Ø6/100 KH30 – 1030x2600 mm – 1 ks
– PŘESAŘ MIN. 300 mm
– MAX. 3 SÍŤ PŘES SEBE
– HMOTNOST CELKEM 16,1 kg



BETON C20/25

– XC1(CZ) – CI 0,2 – Dmax 16 mm – S3

OCCEL B500B

KRYTÍ 20 mm – Cmin = 10 mm

TŘÍDA PROSTŘEDÍ XC1(CZ)

- POZNÁMKA:**
- UVADĚNÉ DÉLKY JSOU VZTAŽENY K VNĚJŠÍMU ÚČI PRUTU
 - POLOMĚRY OBLOUKU JSOU POLOMĚRY OHYBACÍCH TRNŮ
 - NEZNAČENÉ POLOMĚRY JSOU 1/2 D_{r,min}
 - NEZNAČENÉ ÚHLY JSOU 45°, 90° RESP. 180°
 - CELKOVÉ DÉLKY VLOŽEK JSOU STŘÍŽNÉ DÉLKY
 - ROWNÉ VLOŽKY JSOU VE VÝKAZU OZNAČENY **

ŘEZ 1
1:25

VEDOUcí PRÁCE		STUDENT	
Ing. Ivana ŠVARČKOVÁ Ph.D.		Bc. Markéta HRVOLOVÁ	
AKCE			
DIPLOMOVÁ PRÁCE			
Posouzení železobetonové konstrukce objektu			
NÁZEV PŘÍLOHY			
SCHODIŠŤOVÉ RAMENO S2 - VÝKRES VÝZTUŽE			
		VYSOKÉ UČENÍ TECHNICKÉ V BRNĚ	
		FAKULTA STAVEBNÍ ÚSTAV BETONOVÝCH A ZDEBYNÝCH KONSTRUKCÍ Veverí 331/195, 602 00 Brno	
FORMÁT		2 x A4	
MĚŘÍTKO		1:25	
DATUM		12/2015	
ČÍSLO VÝKRESU		P3-11.2	