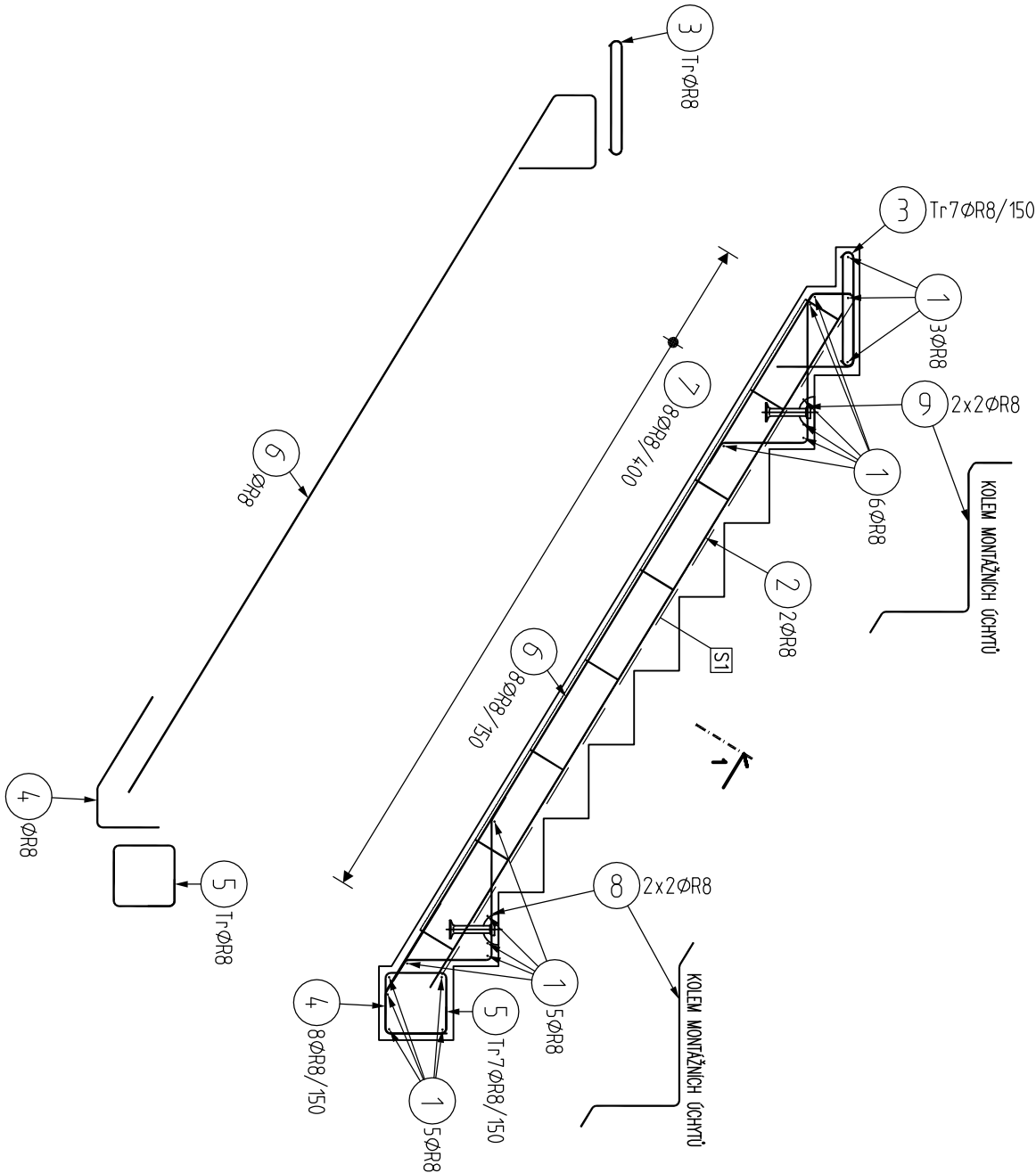
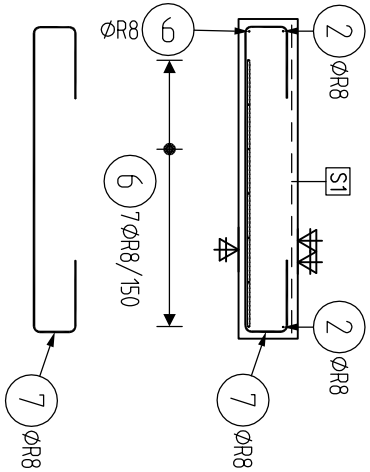


SCHODIŠŤOVÉ RAMENO S1 – VÝZTUŽ

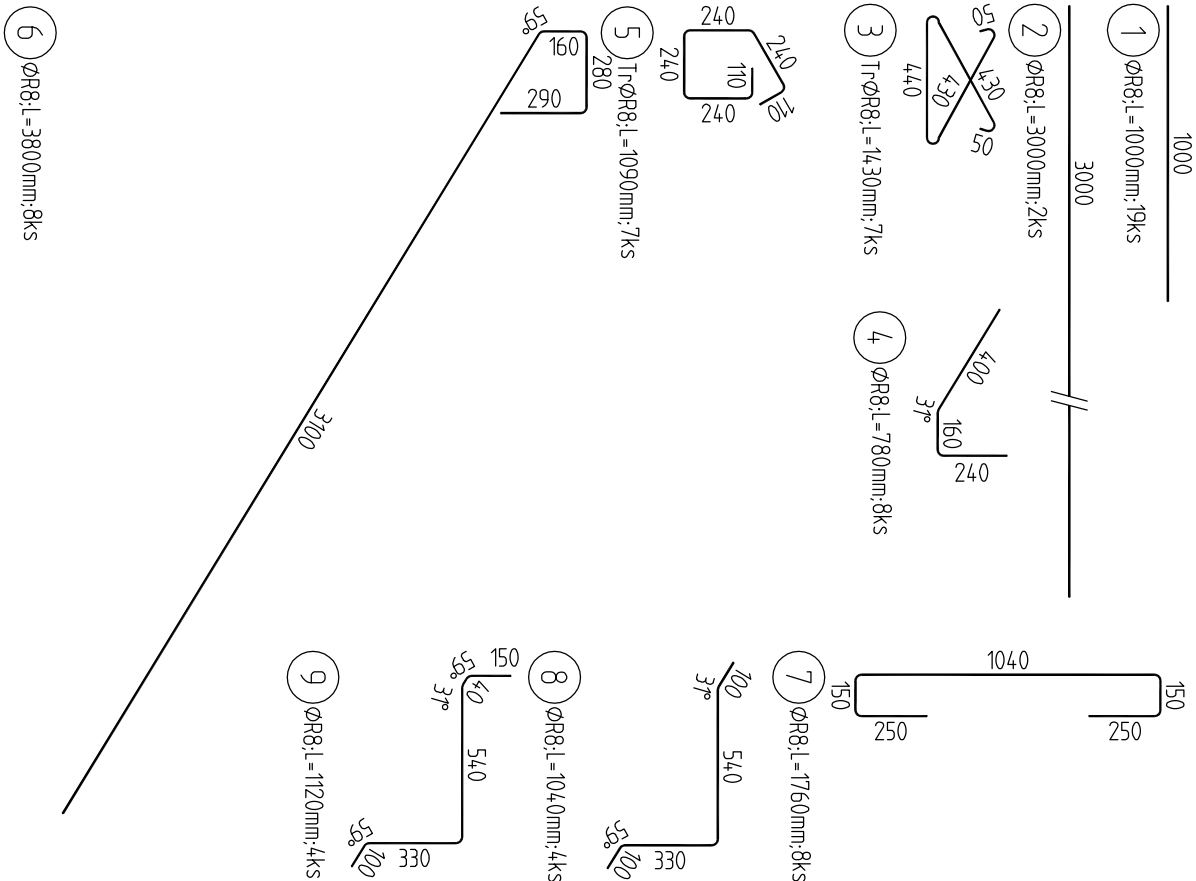
POHLED
1:25



ŘEZ 1
1:25



VŠECHNY HRANY KOSIT 10x10mm
VYJMA HRAN STUPŇŮ



VÝKAZ VÝZTUŽE

Pol	Profil	Délka [mm]	ks	R
				8
*1	R	1000	19	19,0
*2	R	3000	2	6,0
3	R	1430	7	10,0
4	R	770	8	6,2
5	R	1090	7	7,6
6	R	3790	8	30,3
7	R	1780	8	14,2
8	R	1050	4	4,2
9	R	1140	4	4,6
CELKOVÁ DELKA		[m]	102,1	
HMOTNOST		[kg]	40,3	
CELKOVÁ HMOTNOST [kg]			40,3	

VÝKAZ SÍTÍ

S1 – KARI ø6/100 KH30 – 1030x3000 mm – 1 ks
– PŘESAH MIN. 300 mm
– MAX. 3 SÍTĚ PŘES SEBE
– HMOTNOST CELKEM 18,5 kg

BETON C20/25

– XC1(CZ) – CI 0,2 – Dmax 16 mm – S3

OCEL B500B

KRYTÍ 20 mm – Cmin = 10 mm

TŘÍDA PROSTŘEDÍ XC1(CZ)

- POZNÁMKA:**
- UVADĚNÉ DÉLKY JSOU VZTAŽENY K VNĚJŠÍMU LICI PRUTU
 - POLOMĚRY OBLOUKU JSOU POLOMĚRY OHYBACÍCH TRNŮ
 - NEZNAČENÉ POLOMĚRY JSOU 1/2 D_{r,min}
 - NEZNAČENÉ ÚHLY JSOU 45°, 90° RESP. 180°
 - CELKOVÉ DÉLKY VLOŽEK JSOU STŘÍŽNÉ DÉLKY
 - ROVNÉ VLOŽKY JSOU VE VÝKAZU OZNAČENY *

VEDOUcí PRÁCE		STUDENT	
Ing. Ivana ŠVARČKOVÁ Ph.D.		Bc. Markéta HRVOLOVÁ	
AKCE			
DIPLOMOVÁ PRÁCE			
Posouzení železobetonové konstrukce objektu			
NAZEV PŘÍLOHY			
SCHODIŠŤOVÉ RAMENO S1 - VÝKRES VÝZTUŽE			
		VYSOKÉ UČENÍ TECHNICKÉ V BRNĚ	
		FAKULTA STAVEBNÍ ÚSTAV BETONOVÝCH A ZDEMNÝCH KONSTRUKCÍ Veverří 33/195, 602 00 Brno	
FORMAT	2 x A4		
MĚŘÍTKO	1:25		
DATUM	12/2015		
ČÍSLO VÝKRESU	P3-11.1		