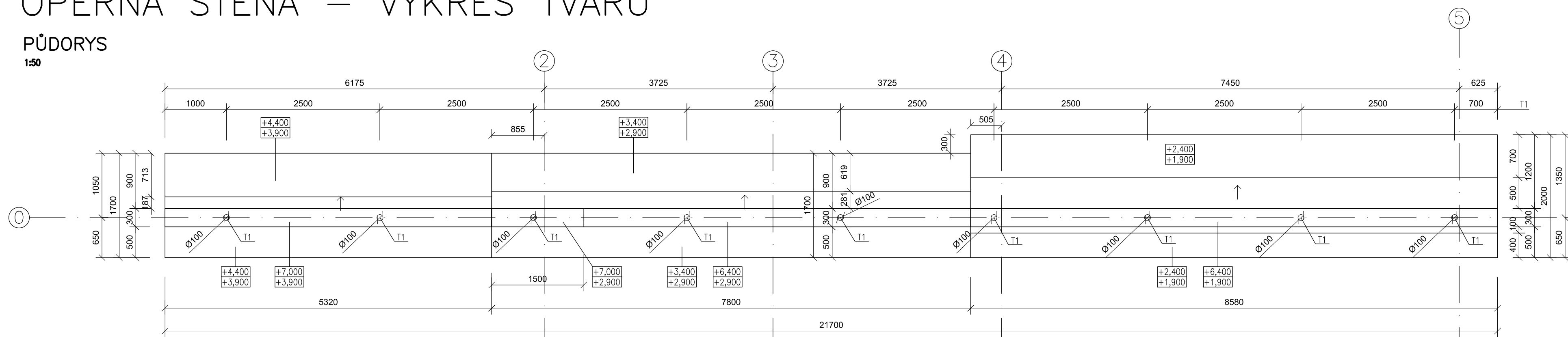


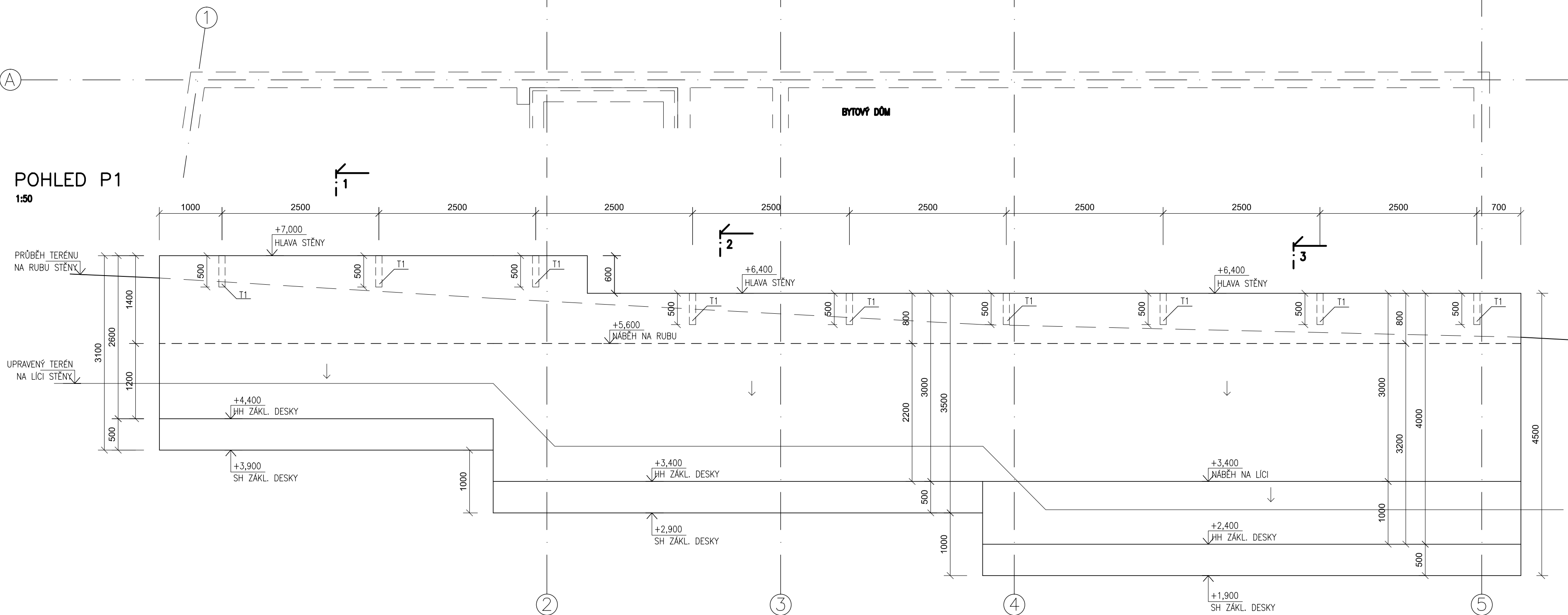
**1:50**



POHLED P1

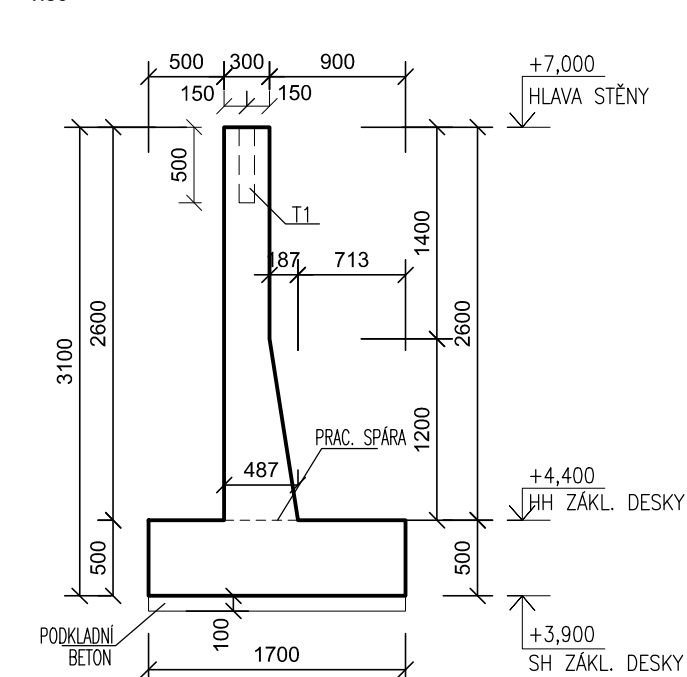
POHLED P1

**1:50**



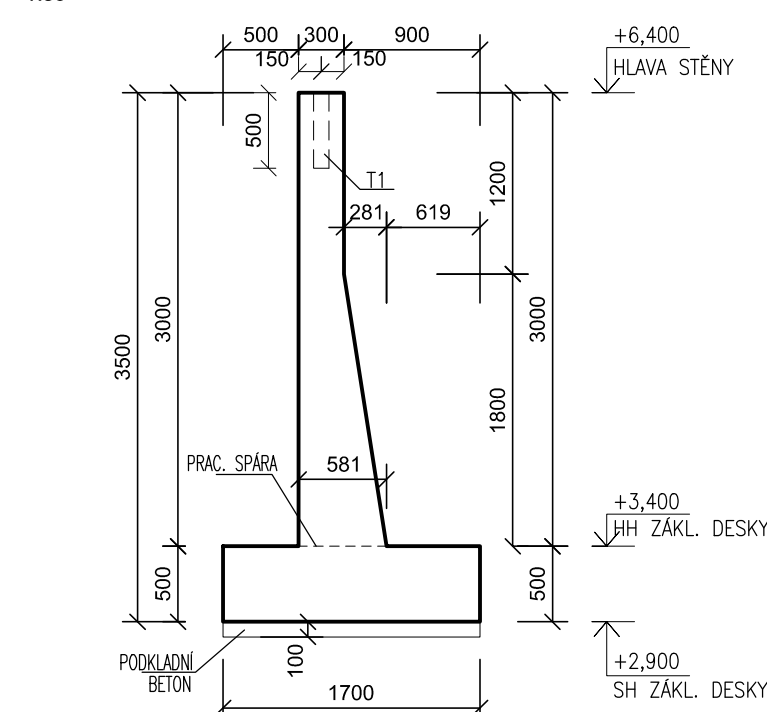
ŘEZ 1

1:50



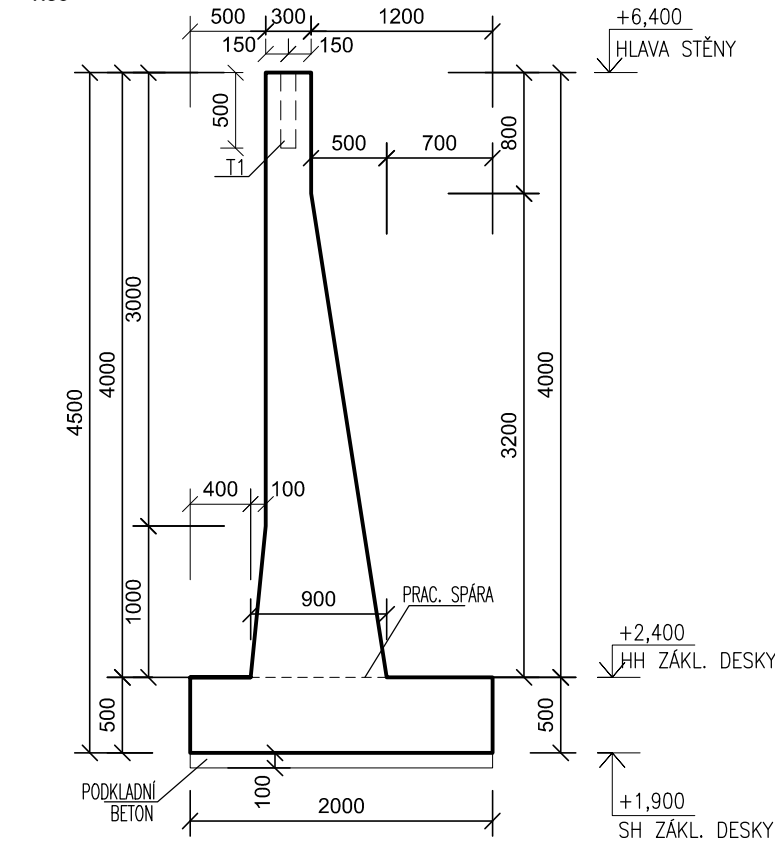
ŘEZ 2

**1:50**



ŘEZ 3

1:50




- BETONÁŽ BUDE PROVEDENA DO VRSTVY 100 mm PODKLADNÍHO BETONU
- VŠECHNY VIDITELNÉ ČÁSTI BUDOU PROVEDENY V KVALITĚ POHLEDOVÉHO BETONU
- VŠECHNY POVRCHY VE STYKU SE ZEMINOU BUDOU OPATŘENY PENETRAČNÍM A ASFALTOVÝM NÁTĚREM
- VŠECHNY POVRCHY VE STYKU SE VZDUCHEM BUDOU OPATŘENY HYDROFOBIZAČNÍM NÁTĚREM

T1 – PVC TRUBKA DN100 DÉLKY 500 mm S VÍČKEM .....9ks

BETON –STĚNA C25/30 – XC4–XD1–XF1  
–DESKA C25/30 – XC2  
– Cl 0,2 – Dmax 16 mm – S2

PODKLADNÍ BETON C16/20

OCEL B500B  
KRYTÍ 45 mm

VEDOUcí PRÁCE		STUDENT	 VYSOKÉ UČENÍ TECHNICKÉ V BRNĚ  FAKULTA S C. P. BENEŠEM ÚSTAV BETONOVÝCH A ŽELEZNÝCH KONSTRUKCÍ Vytvářel 201/90, 602 00 (Brno)
Ing. Ivana ŠVARČKOVÁ Ph.D.		Bc. Markéta HRVOLOVÁ	
AMCE			
DIPLOMOVÁ PRÁCE Posouzení železobetonové konstrukce objektu			FORMÁT <b>8 x A4</b> MĚŘÍTKO <b>1:50</b> DATUM <b>12/2015</b>
NÁZEV PŘÍLOHY <b>OPĚRNÁ STĚNA - VÝKRES TVARU</b>			ČÍSLO VÝKRESU <b>P3-09</b>