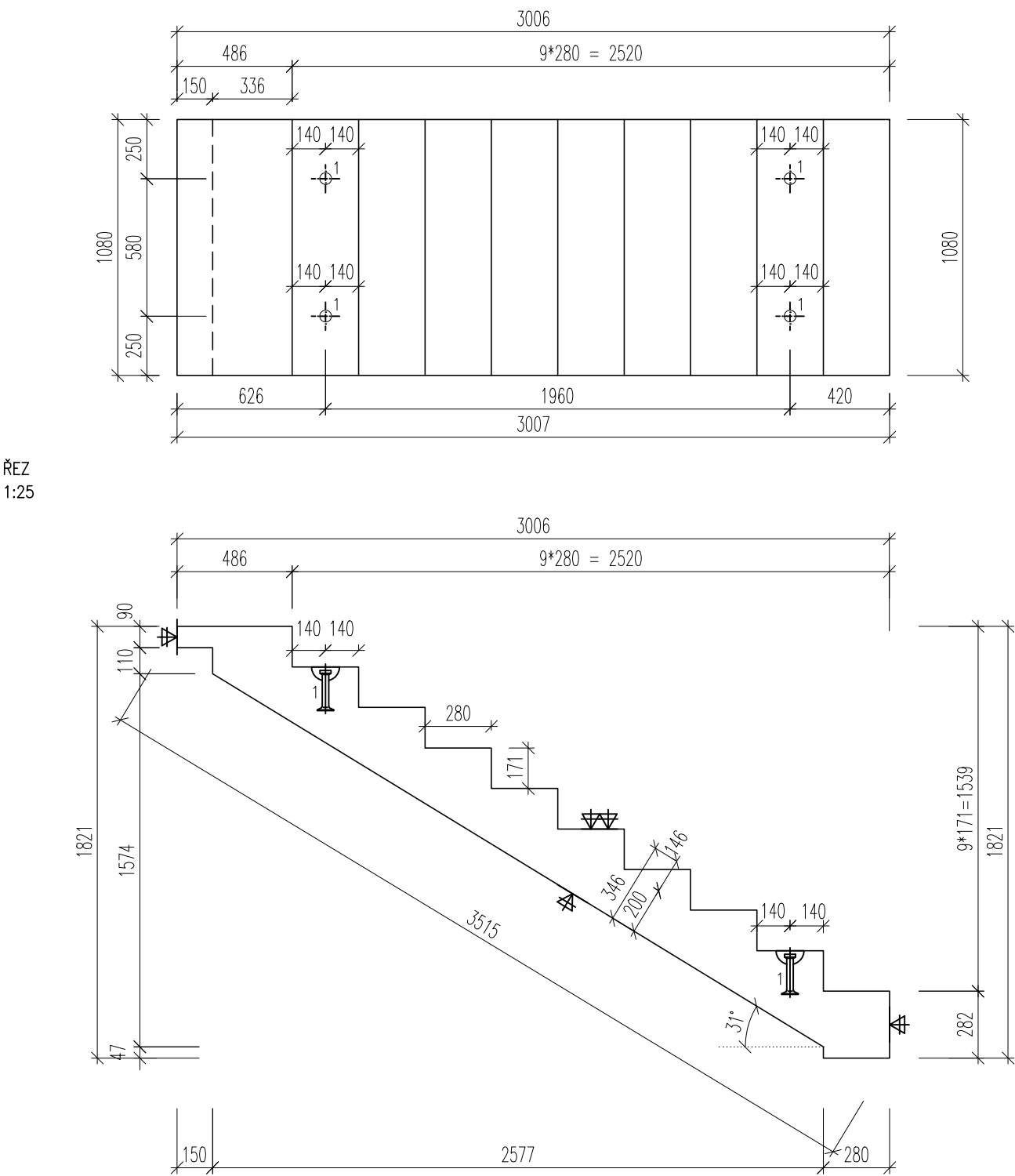


PREFABRIKOVANÁ SCHODIŠŤOVÁ RAMENA – VÝKRES TVARU

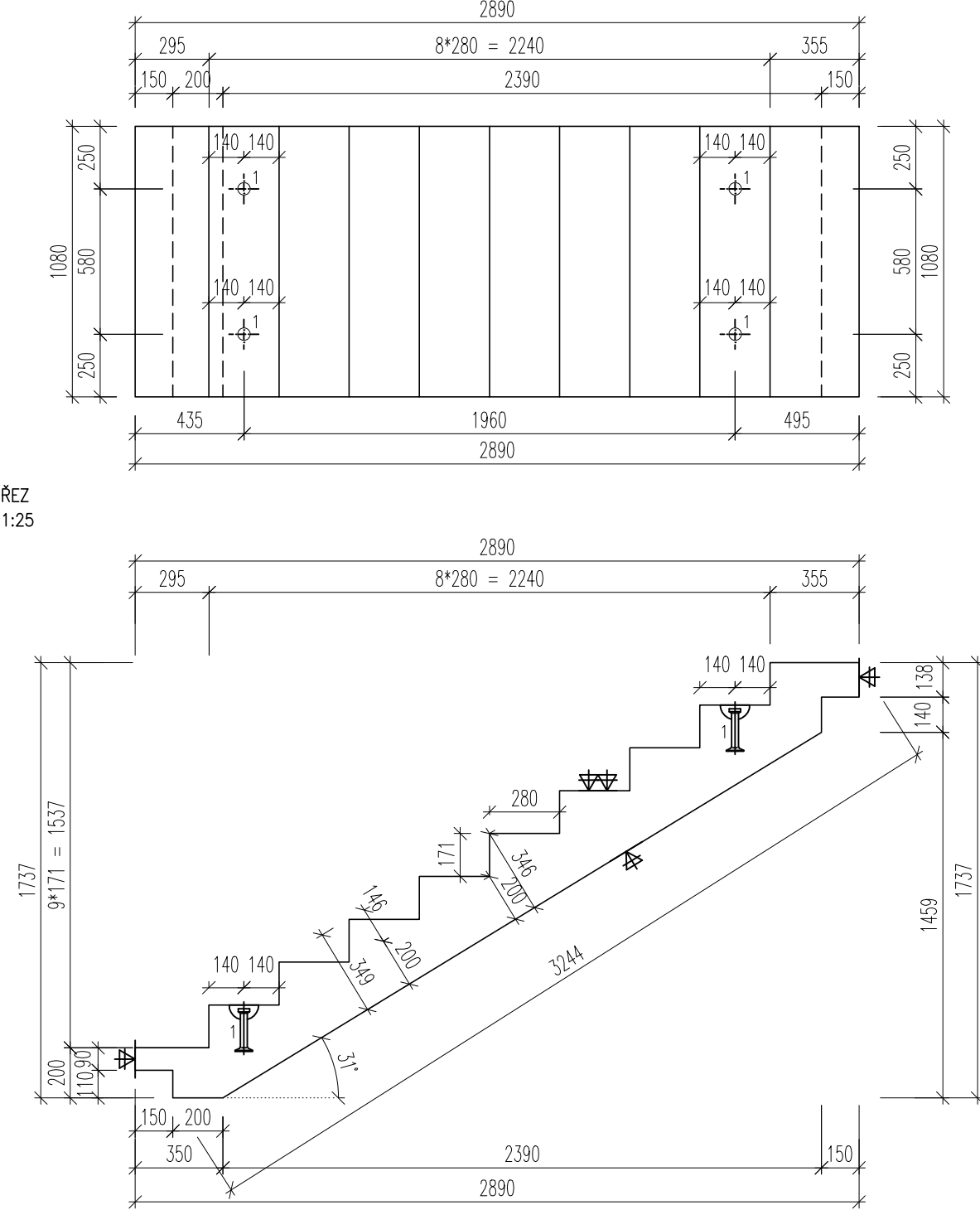
SCHODIŠŤOVÉ RAMENO S1

CELKEM 1x
PŮDORYS
1:25



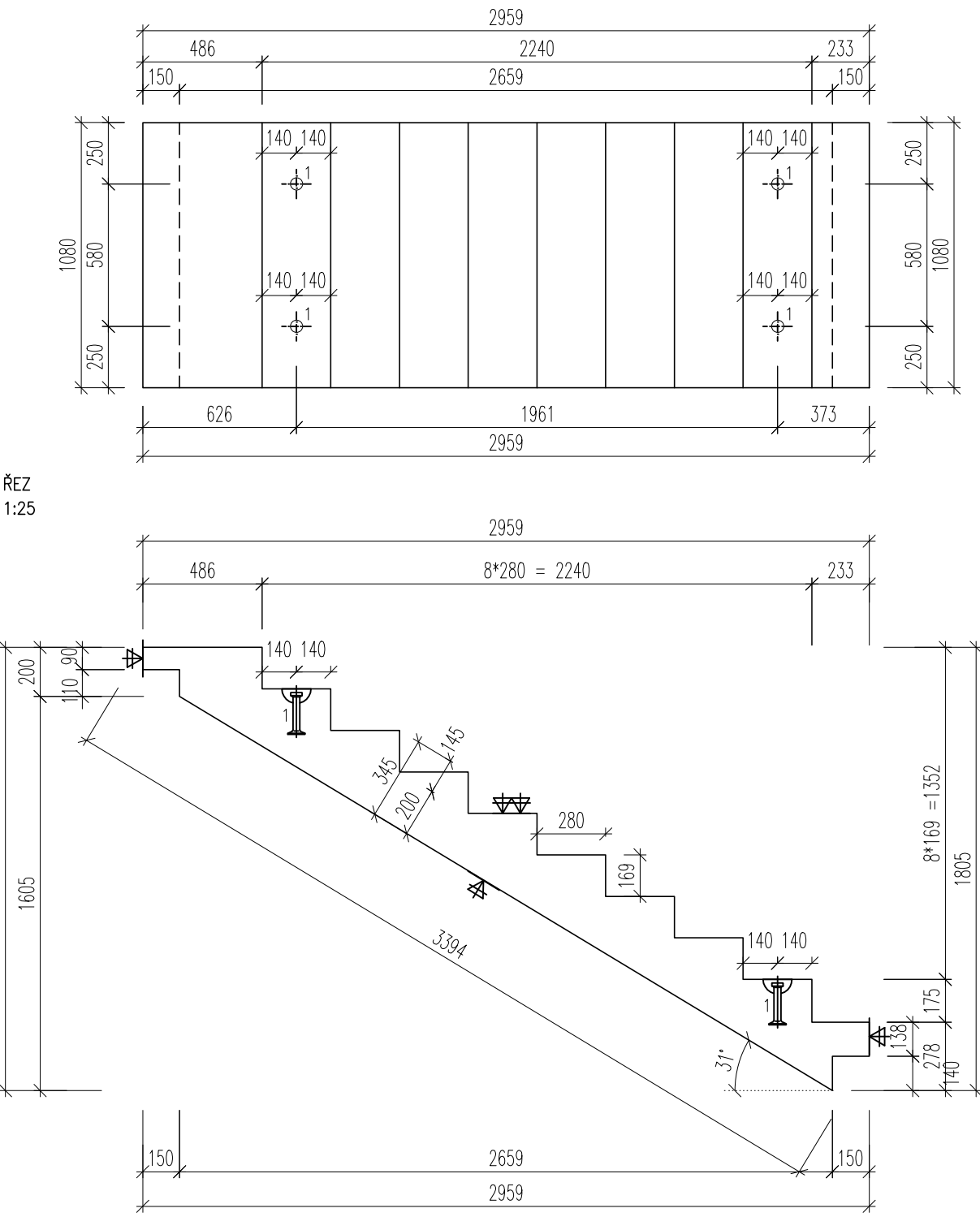
SCHODIŠŤOVÉ RAMENO S2

CELKEM 1x
PŮDORYS
1:25



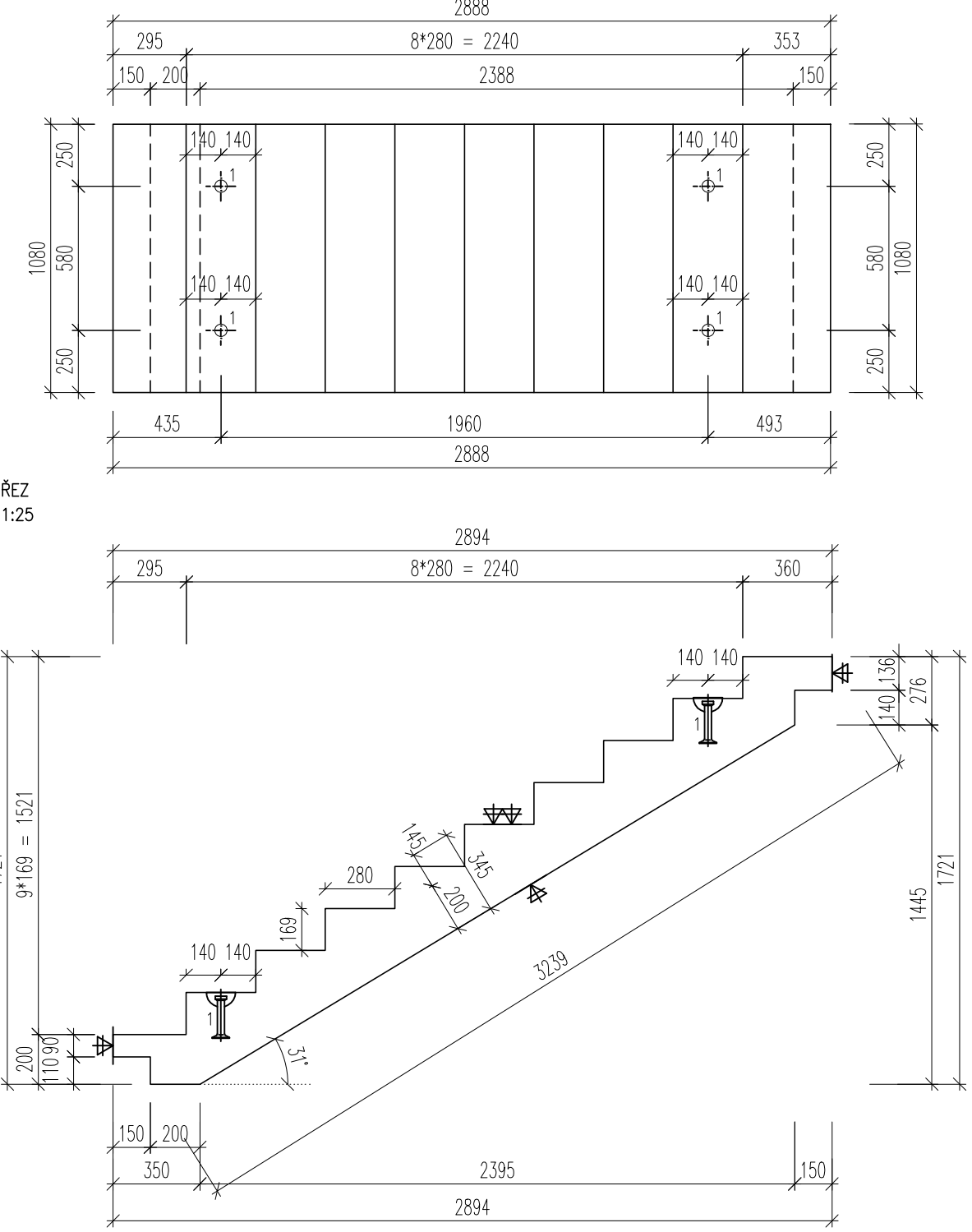
SCHODIŠŤOVÉ RAMENO S3

CELKEM 3x
PŮDORYS
1:25



SCHODIŠŤOVÉ RAMENO S4

CELKEM 3x
PŮDORYS
1:25



VÝKAZ MATERIÁLU

S1 – OBJEM PRVKU 0,984 m3 – HMOTNOST PRVKU 2,461 t – POČET 1 ks
S2 – OBJEM PRVKU 0,916 m3 – HMOTNOST PRVKU 2,383 t – POČET 1 ks
S3 – OBJEM PRVKU 0,939 m3 – HMOTNOST PRVKU 2,346 t – POČET 3 ks
S4 – OBJEM PRVKU 0,913 m3 – HMOTNOST PRVKU 2,283 t – POČET 3 ks
HMOTNOST CELKEM 18,731 t

1 – PŘEVRAVNÍ ÚCHYT HALFEN DEHA 6000–2,5–0120 – 4 ks/ PRVEK – CELKEM 32 ks

VŠECHNY HRANY KOSIT 10x10mm
VYJMA HRAN STUPŇŮ

POZNÁMKY

- 2x HLADIT
- 1x HLADIT
- VŠECHNY HRANY SRAZIT 10x10 mm VYJMA HRAN STUPŇŮ
- OSADIT NA PRVKY PRO PŘERUŠENÍ KROČEJOVÉHO HLUKU – ISOKORB TYP F VIZ DETAIL Č.1 PŘÍLOHA P3–10 DETAILS

BETON C20/25 XC1(CZ) – CI 0,2 – Dmax 16 mm – S3
OCEL B500B
KRYTÍ 20 mm – Cmin = 10 mm
TŘÍDA PROSTŘEDÍ – XC1

VEDOUcí PRÁCE		STUDENT		
Ing. Ivana ŠVARČIKOVÁ Ph.D.		Bc. Markéta HRVOLOVÁ		
AKCE				
DIPLOMOVÁ PRÁCE				
Posouzení železobetonové konstrukce objektu				
NÁZEV PŘÍLOHY				
PREFABRIKOVANÁ SCHODIŠŤOVÁ RAMENA - VÝKRES TVARU				
FORMÁT		6 x A4		
MĚŘÍTKO		1:25		
DATUM		7/2015		
ČÍSLO VÝKRESU				P3-08