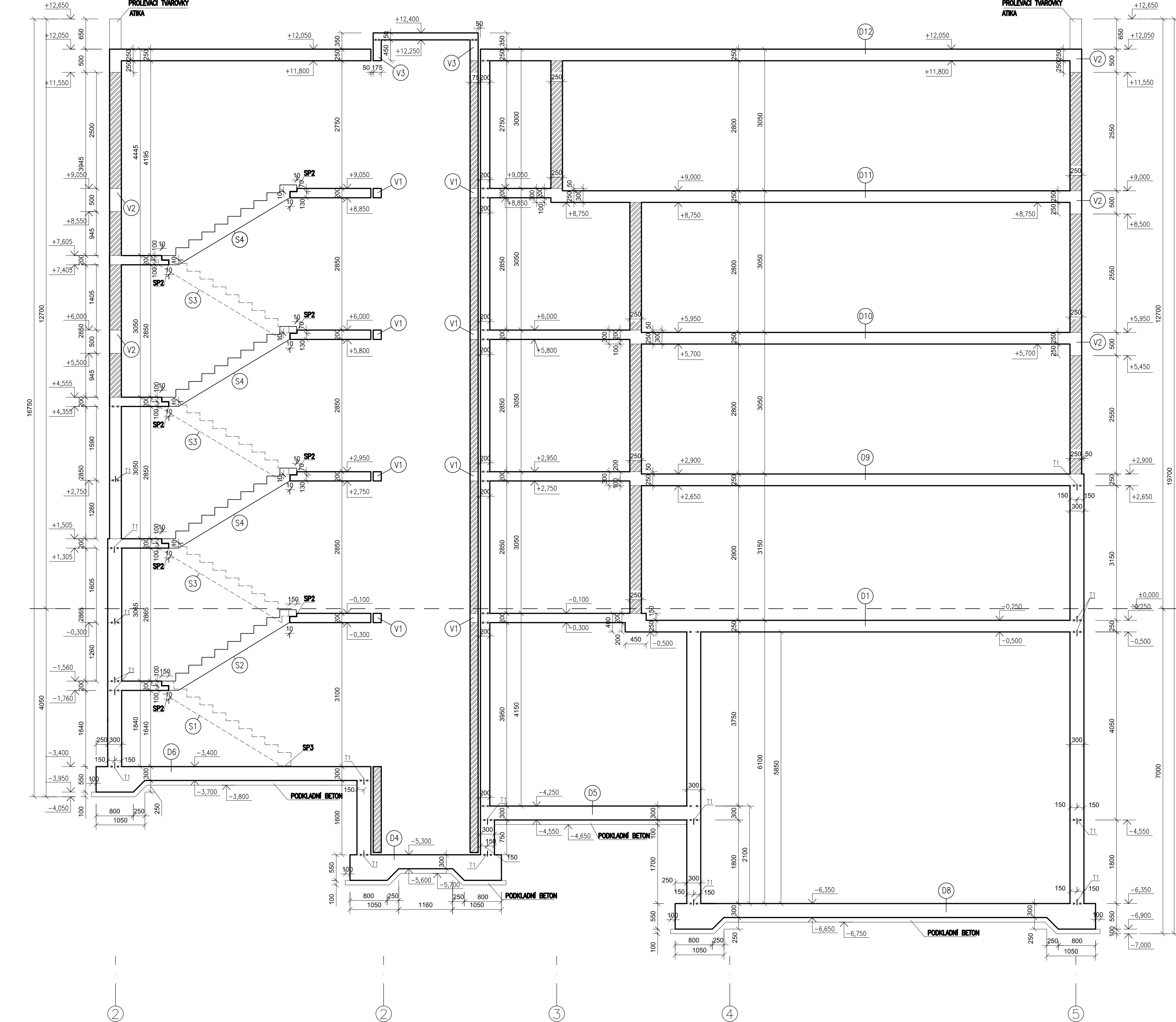


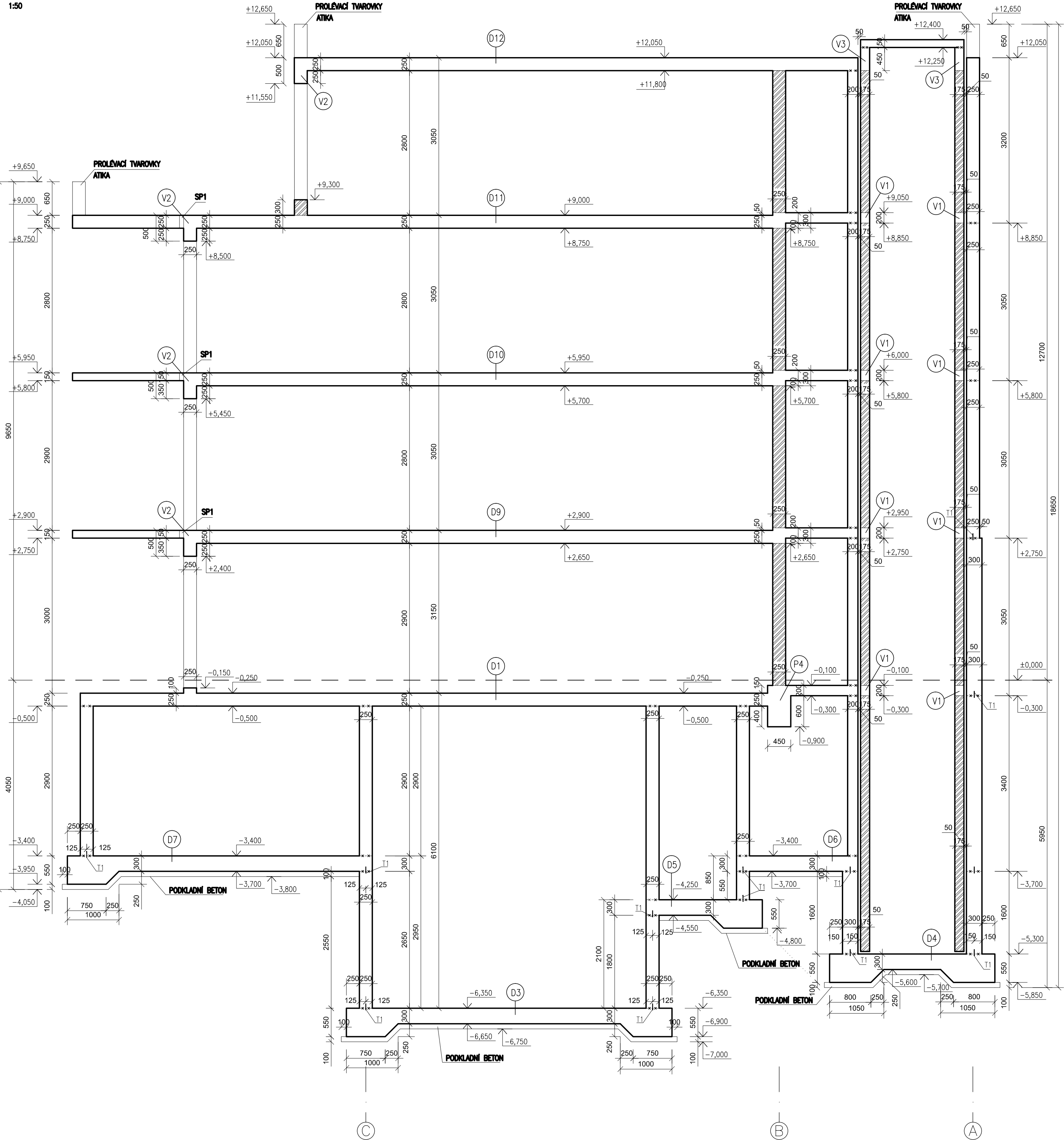
ŘEZ A

1:50



ŘEZ B

1:50



 ZDĚNÁ NOSNÁ KONSTRUKCE (KERAMICKÉ TVÁRNICE POROTHERM)

SP1 – ISOKORB SHOCK TYP K PRO PŘERUŠENÍ TEPELNÉHO MOSTU
SP2 – SCHOCK TRONSOLE TYP F PRO PŘERUŠENÍ KROČEJOVÉHO HLUKU
SP3 – SCHOCK TRONSOLE TYP B PRO PŘERUŠENÍ KROČEJOVÉHO HLUKU

BETON C30/37 - Cl 0,2 - Dmax 16 mm - S3

PODKLADNÍ BETON C20/25

OCEL B500B

KRYTÍ – VIZ JEDNOTLIVÉ VÝKRESY TVARU

TŘÍDA PROSTŘEDÍ – VIZ JEDNOTLIVÉ VÝKRESY TVARU

$$\pm 0,000 = 281,250 \text{ m n.m. Bpv}$$

VEDOUcí PRÁCE	STUDENT	
Ing. Ivana ŠVARČÍKOVÁ Ph.D.	Bc. Markéta HRVOLOVÁ	
<h2>DIPLOMOVÁ PRÁCE</h2> <p>Posuzování železobetonové konstrukce objektu</p>		
NÁZEV PŘÍLOHY CELKOVÉ ŘEZY OBJEKTEM		VYSOKÉ UČENÍ TECHNICKÉ V BRNĚ Jméno a příjmení OŠAŘ BENEŠOVSKÝ A ZDĚNEK ŠVARČÍKOVÁ Vydání 1991 100 002 002 000 000
		FORMÁT 12 x A4 MĚŘÍTKO 1:50 DATUM 7/2015
		ČÍSLO VÝKRESU P3-07