

Bakalářská práce 2020

Dostavba městského bloku - ulice Křížová

Magdalena Škrášková

vedoucí práce: Ing. arch. Luboš Františák, Ph.D.

Vysoké učení technické v Brně

Fakulta architektury

Ústav urbanismu



OBSAH

průvodní zpráva

ANALÝZY

- mapa
- doprava
- občanská vybavenost
- výšková analýza
- území plán
- limity
- hodnoty
- fotodokumentace
- původní schwarzplan
- urbanismus
- nový schwarzplan

KONCEPT

- koncept
- bilance

NÁVRH

- situace
- řešení parterů
- půdorysy 1
- řez A
- axonometrie 1
- půdorysy 2
- řez B
- výpis místností a plochy
- axonometrie 2
- pohledy
- vizualizace

PRŮVODNÍ ZPRÁVA

KONTEXT

Řešené území se nachází na ulici Křížová na Starém Brně. Území částečně zasahuje do brownfieldu, který vznikl po zbourání staré textilní továrny, nacházejícího se vedle Tepláren Brno. Na jeho místě má vzniknout nově koncipovaný areál „Kras“. Ulice Křížová navazuje na Mendlovo náměstí a kříží se s ulicí Poříčí a Václavská. Právě na křižovatce s Václavskou ulicí se nachází řešené území.

Přestupní uzel na Mendlově náměstí umožňuje výbornou dopravní dostupnost, co se týče hromadné dopravy. Cesta do centra (zastávka Česká nebo Hlavní nádraží) tak netrvá déle než 10 minut. Bohužel to znamená i zvýšenou hladinu hluku. Dobrá je i dostupnost automobilem. Ulice Křížová přímo navazuje na městský okruh.

KONCEPT

Cílem práce bylo doplnění městského bloku – aktuální proluky na rušné ulici Křížová. Prvním krokem bylo výškově navázat na okolní zástavbu. Území jsem rozdělila na dvě části podle ideového návrhu dopravního řešení Rostislava Košťála. Vznikly tak dva komplexy dopravně obsluhované jednosměrnou komunikací směřující z ulice Křížová. Dalším krokem byla členitost objektů. Vytvoření proluky umožnilo oslunění bytů jižním sluncem. Následujícím krokem bylo rozdělení funkcí. Jižní bytový komplex má veliké podzemní parkování o 38 stáních, kde jsou situovány sklepy a technická zázemí. V parteru se nachází domovní vybavení a nájemní prostory vhodné jak pro kanceláře, tak pro obchody a jiné služby. Další podlaží jsou určená pro bydlení. Severní bytový dům je rozdělen na dvě hmoty, každá o vlastním vstupu a vlastním komunikačním jádru. Postupné odskakování hmoty vytváří terasy a balkony, ty jsou rozděleny na soukromé a polosoukromé plochy.

KONSTRUKCE

Bytový dům má nepravidelný půdorys o rozměrech cca 12,6 m x 48 m. Je založen na pilotech o průměru 300 mm, které sahají do hloubky únosné zeminy. Nosná konstrukce je stěnová. Obvodové stěny jsou z keramických tvarovek tloušťky 380 mm s tepelnou izolací tloušťky 120 mm. Stropy jsou železobetonové, strop nad 1np má 400 mm, nad ostatními 300 mm. Střecha nad garáží bude pochozí jako terasa vnitrobloku, na části budou betonové květináče výšky 1 m pro extenzivní i intenzivní zeleň. Střecha nad posledním podlažím (5np) je plochá střecha s extenzivní zelení. Fasáda parteru je z betonové stěrky světle šedé barvy, je tak kontrastně odlišena od zbytku tmavě šedé fasády. Od 1np je fasáda větraná. Větraná mezera je široká 30 mm. Obklad je tvořen z fasádních desek Cembrit Patina Original, které jsou upevněny na hliníkovém roštu. Použité desky jsou v tmavě šedém odstínu P 070. Desky použité na fasádě budou ve dvou základních rozměrech: 1192 mm x 592 mm a 1192 mm x 292 mm. Rámy oken jsou hliníková tmavě šedé barvy.

ANALÝZY

MAPA
1:5000



DOPRAVA
1:5000



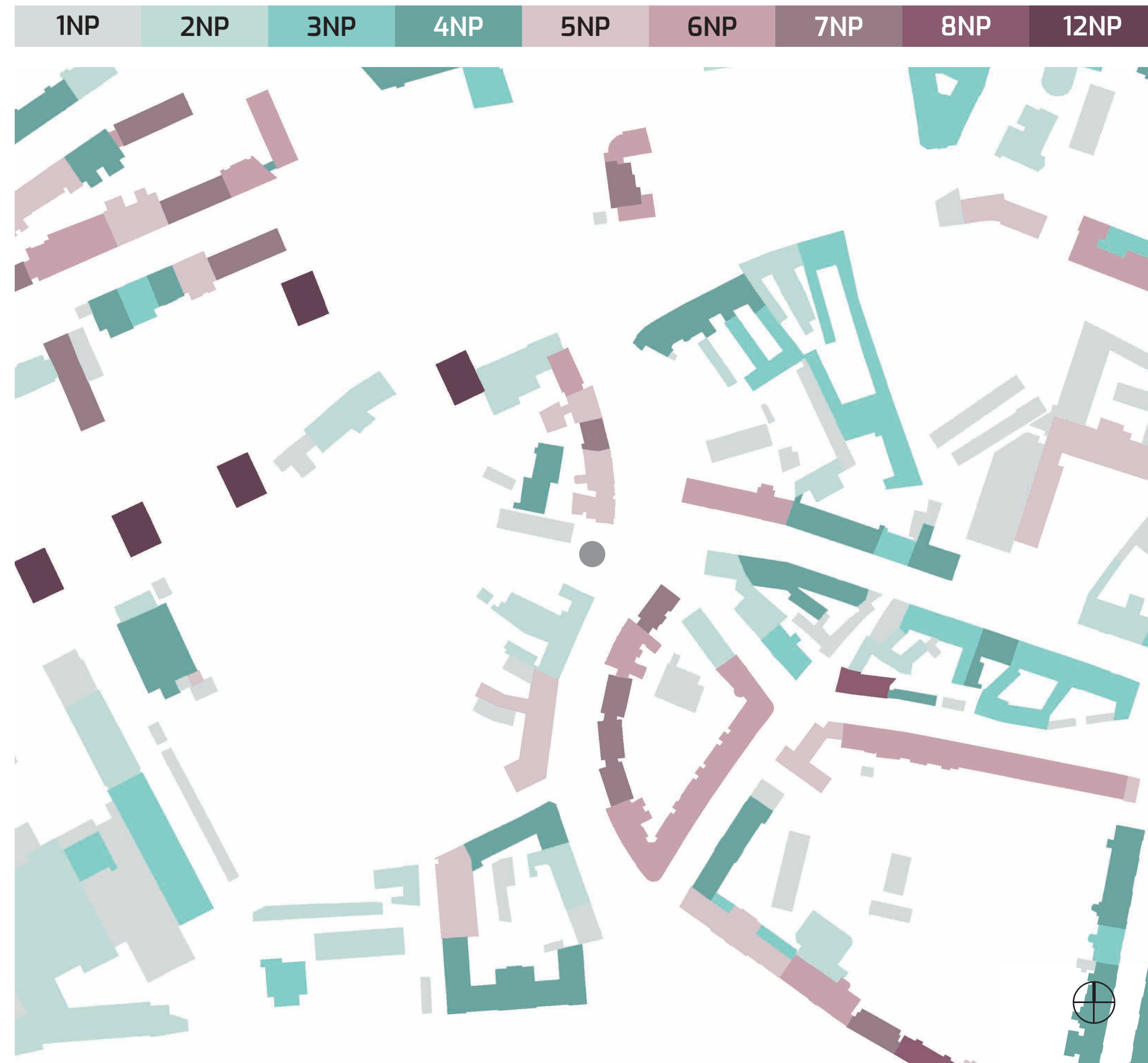
OBČANSKÁ VYBAVENOST

1:2000

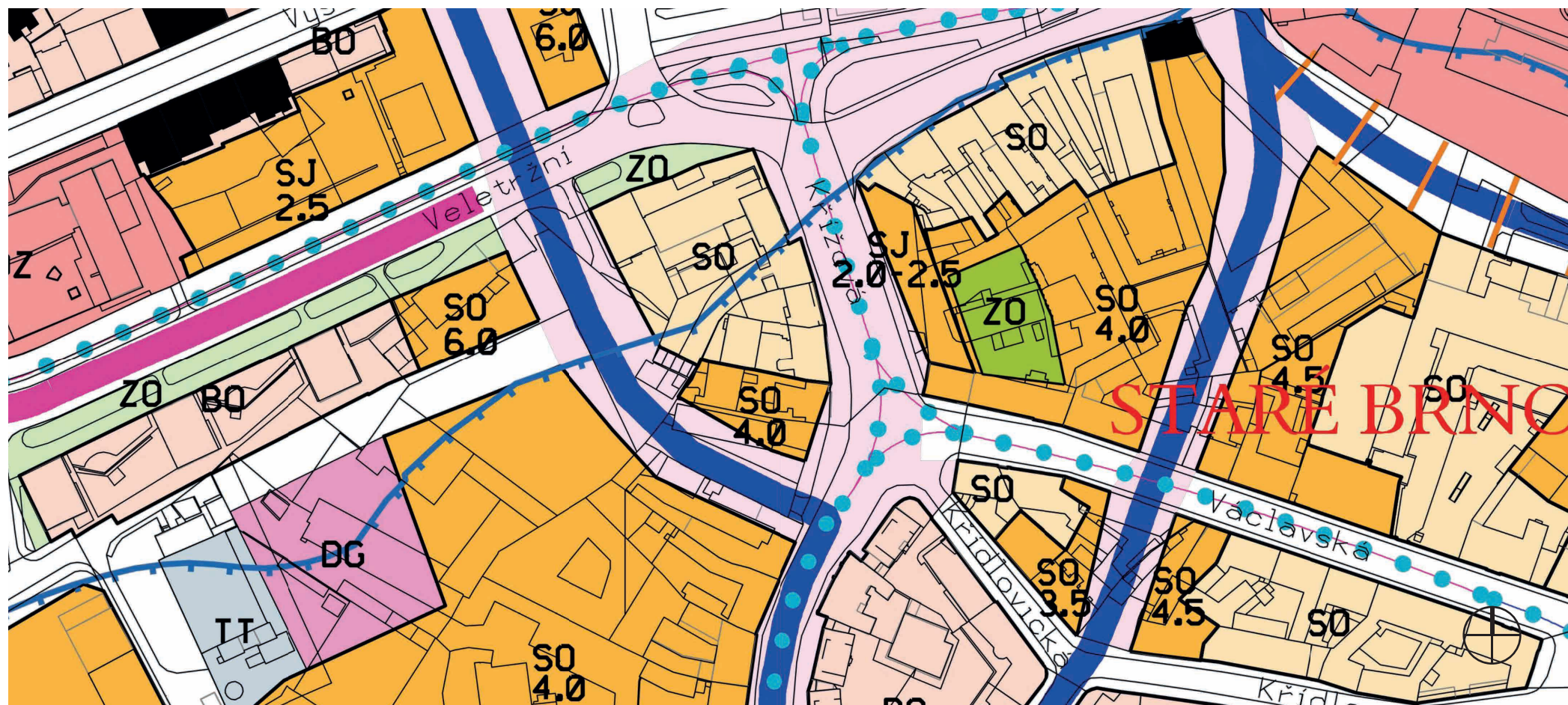


VÝŠKOVÁ ANALÝZA

1:2000



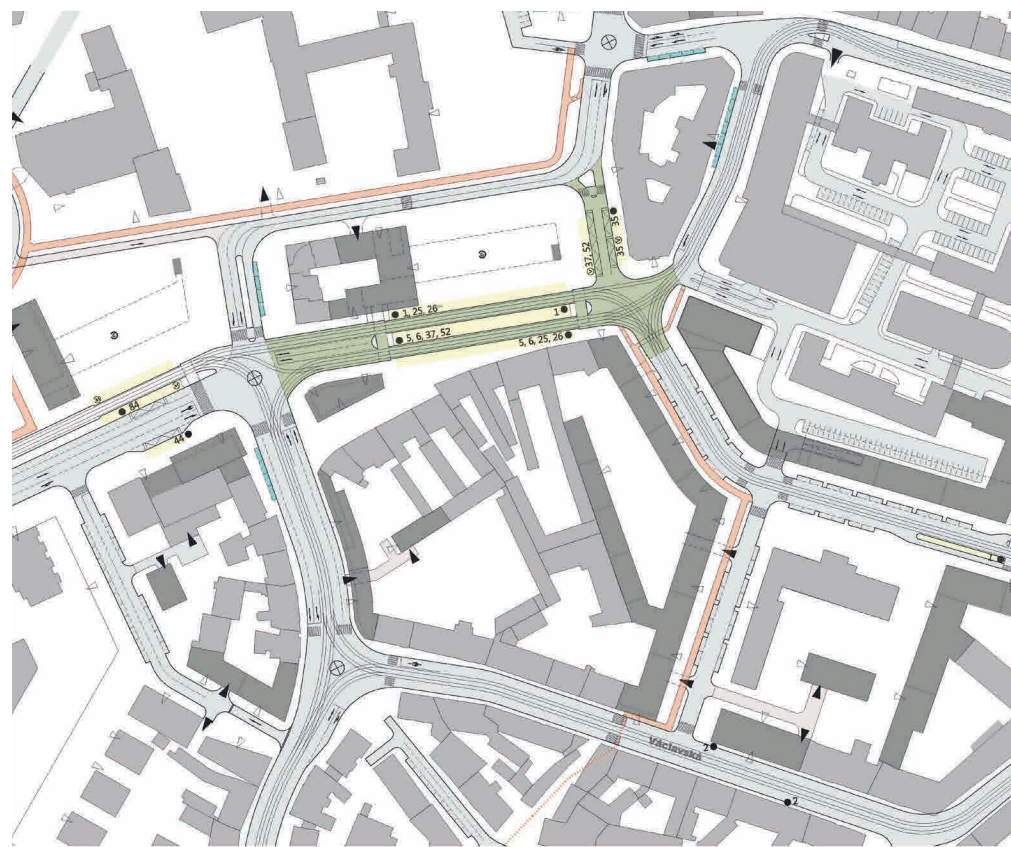
1:2000



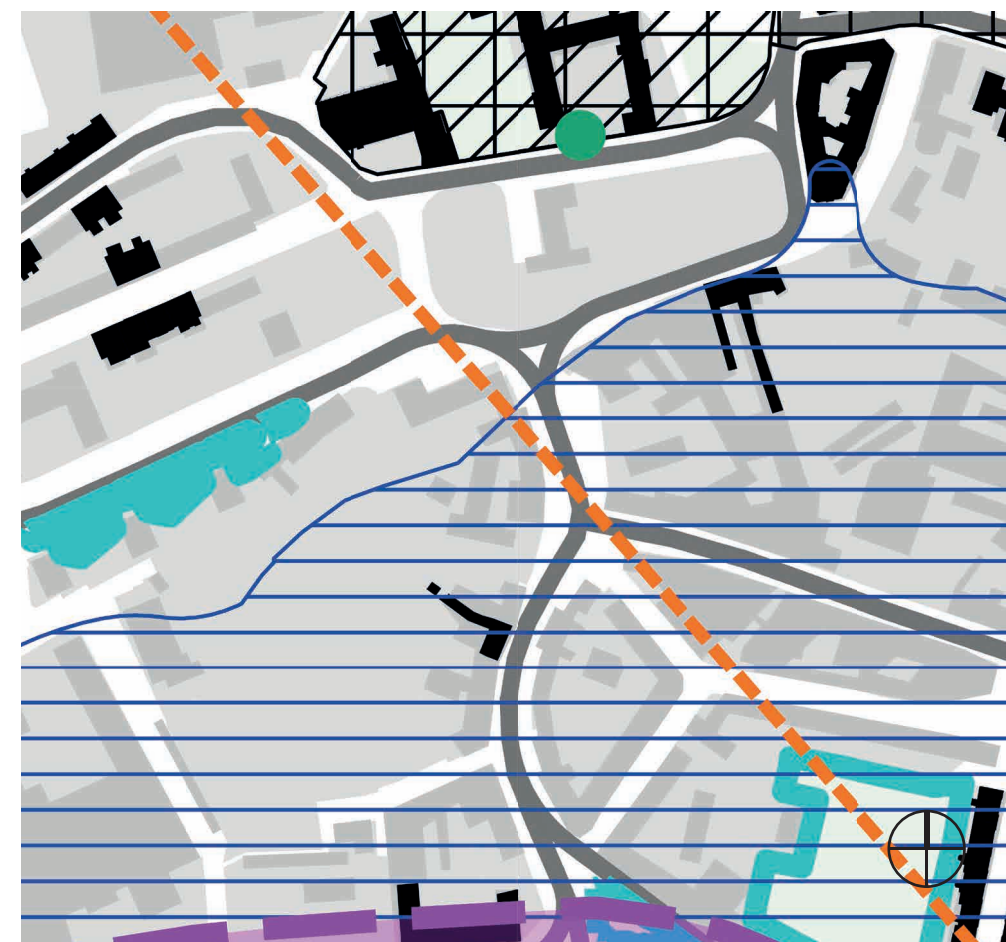
1. cena Palašček a Poláš











2. cena atelier RAW

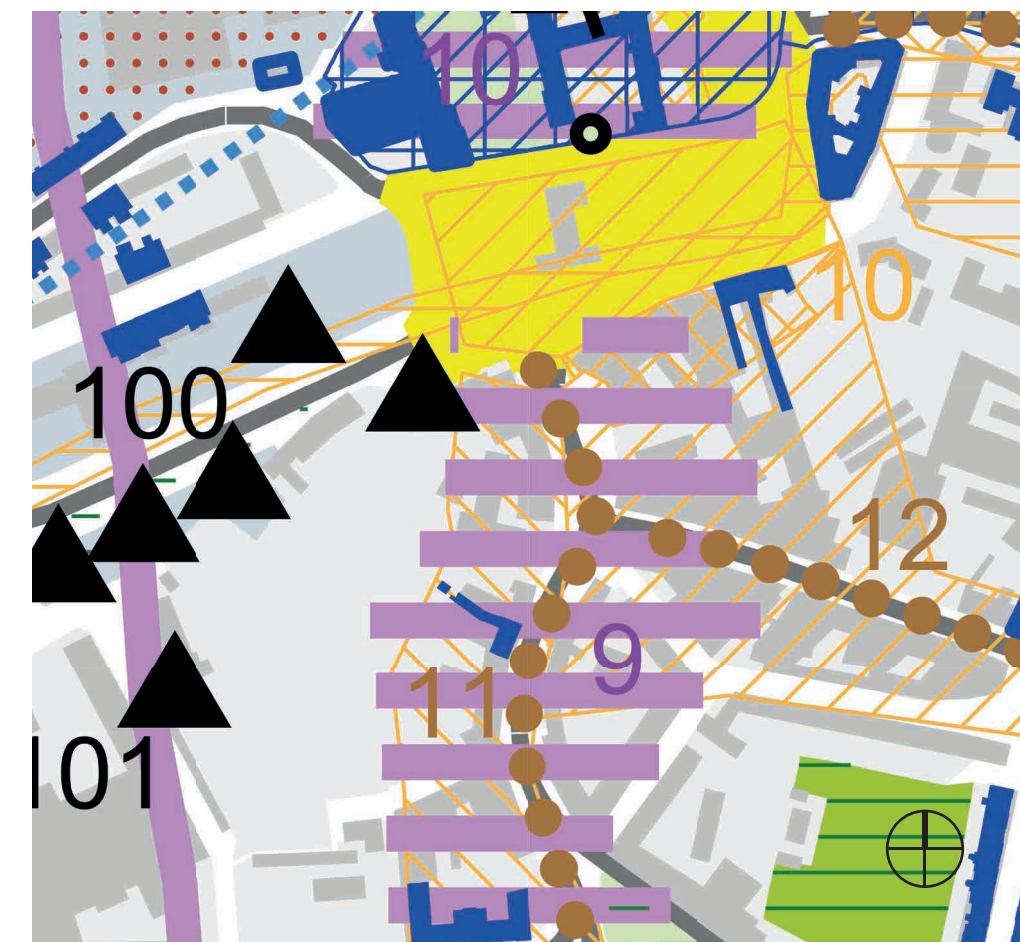


1:4000



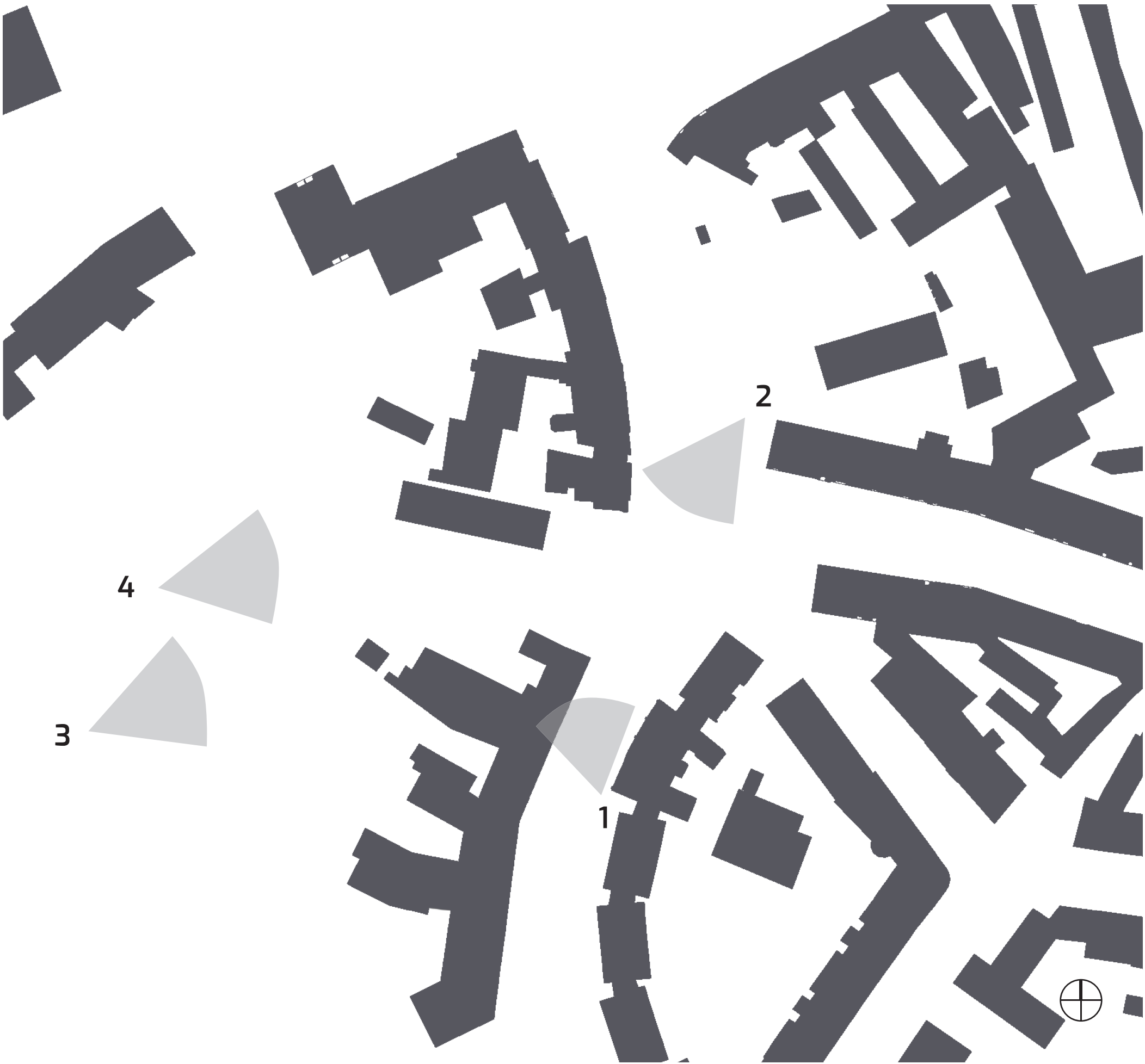
- | | |
|---|---|
|  | stanovená záplavová území |
|  | plochy nejvýznamnější zeleně dle vyhlášky města Brna |
|  | objekty zapsané v ústředním seznamu kulturních památek |
|  | památkové zóny a rezervace |
|  | objekty zapsané v ústředním seznamu kulturních památek - plochy a soubory |
|  | ochrana elektronické komunikační sítě |
|  | ochranná pásma železnice |
|  | stavební pozemky |
|  | základní komunikační systém města |

1:4000



- | | |
|---|--|
|  | objekty zapsané v ústředním seznamu kulturních památek |
|  | památkové zóny a rezervace |
|  | městské parky |
|  | významné městské prostory - náměstí |
|  | historická stopa původních sídel - dochovaná |
|  | historická stopa původních sídel - částečně dochovaná |
|  | historická stopa původních sídel - nedochovaná |
|  | ostatní historické stopy v území |
|  | póly krajinného rázu |
|  | oblasti krajinného rázu |
|  | stavební dominanty |

FOTODOKUMENTACE ÚZEMÍ



FOTODOKUMENTACE ÚZEMÍ



PŮVODNÍ SCHWARZPLAN

1:2000



URBANISMUS

KRAS

Již pár let je v řešení oživení nejen tohoto území, ale celého Mendlova náměstí. Na území „Kras“ má vzniknout komplex bytů podle návrhu kanceláře Kuba & Pilař. My jsme se nakonec rozhodli převzít řešení, jehož výšková zástavba nebude tak markantní a bude více zapadat do svého okolí. Autorkou převzatého návrhu je Lea Haverlandová.

ULICE HYBEŠOVA A VÁCLAVSKÁ

Součástí ideového řešení Mendlova náměstí je i přeložení ulice Hybešova a návaznost na ulici Václavská. Autorkou přílehlého urbanismu je Lucie Václavíková.

MENDLOVO NÁMĚSTÍ

Na dopravní řešení Mendlova náměstí vyhlásila Kancelář architekta města Brna soutěž. První cenu získal Michal Palaščák a Michal Poláš. Převzali jsme jejich návrh veřejného prostoru, dopravní obsluhy a MHD.

NÁVRH

Řešené území se nachází mezi již zmíněným areálem „Kras“ a ulicí Křížová na Starém Brně. Autorem ideového jednosměrného dopravního řešení je Rostislav Košťál, který se v soutěži na „Mendlovo náměstí“ Kanceláře architekta města Brna umístil na druhém místě.

NOVÝ SCHWARZPLAN

1:2000



KONCEPT

KONCEPT

1.

- řešené území mezi nově koncipovaným areálem Kras a ulicí Křížová

2.

- doplnění proluky a okolní zástavby

3.

- rozdělení bloku

- vložení jednosměrné komunikace podle návrhu v ideové soutěži na Mendlovo náměstí ateliéru RAW

4.

- členitost bloku

- vytvoření proluky pro oslunění jižním sluncem

5.

- rozdělení funkcí

- parkování v 1PP a 1NP

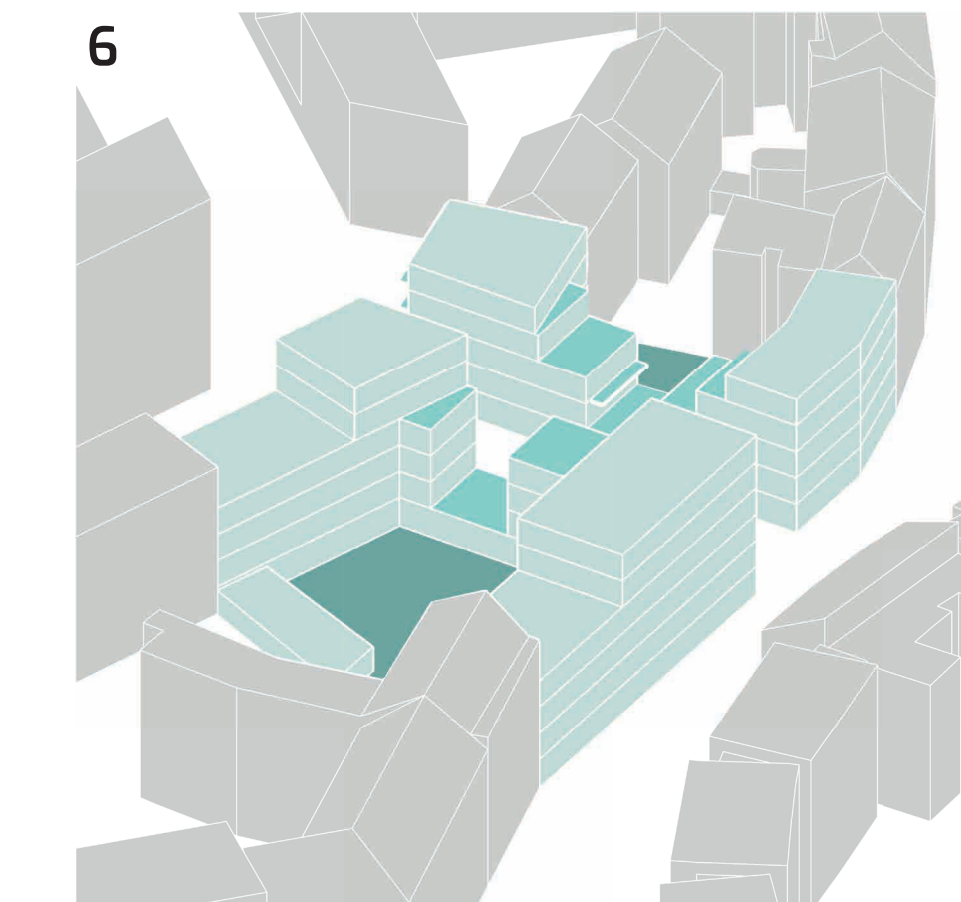
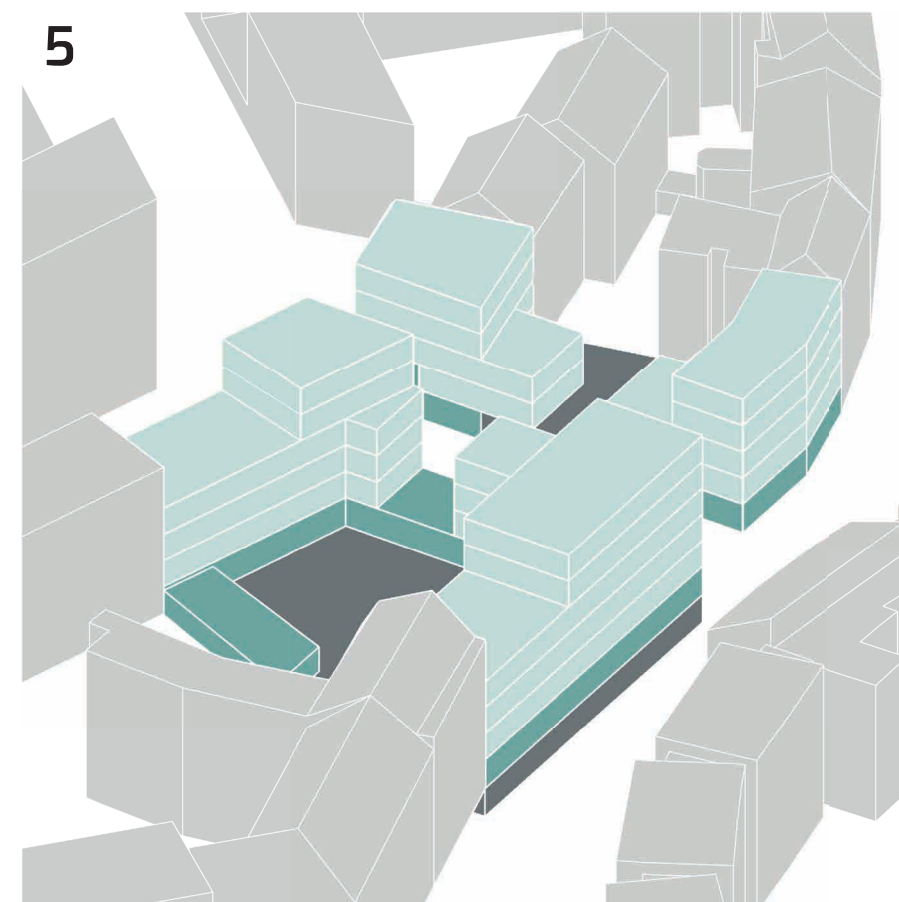
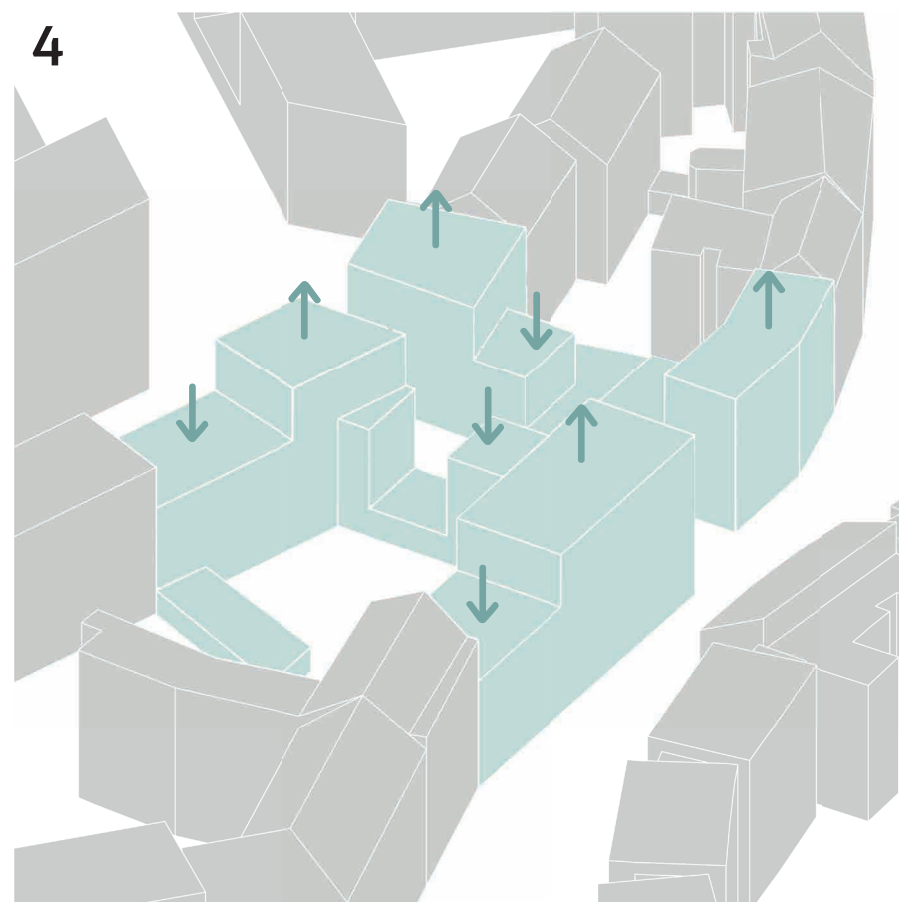
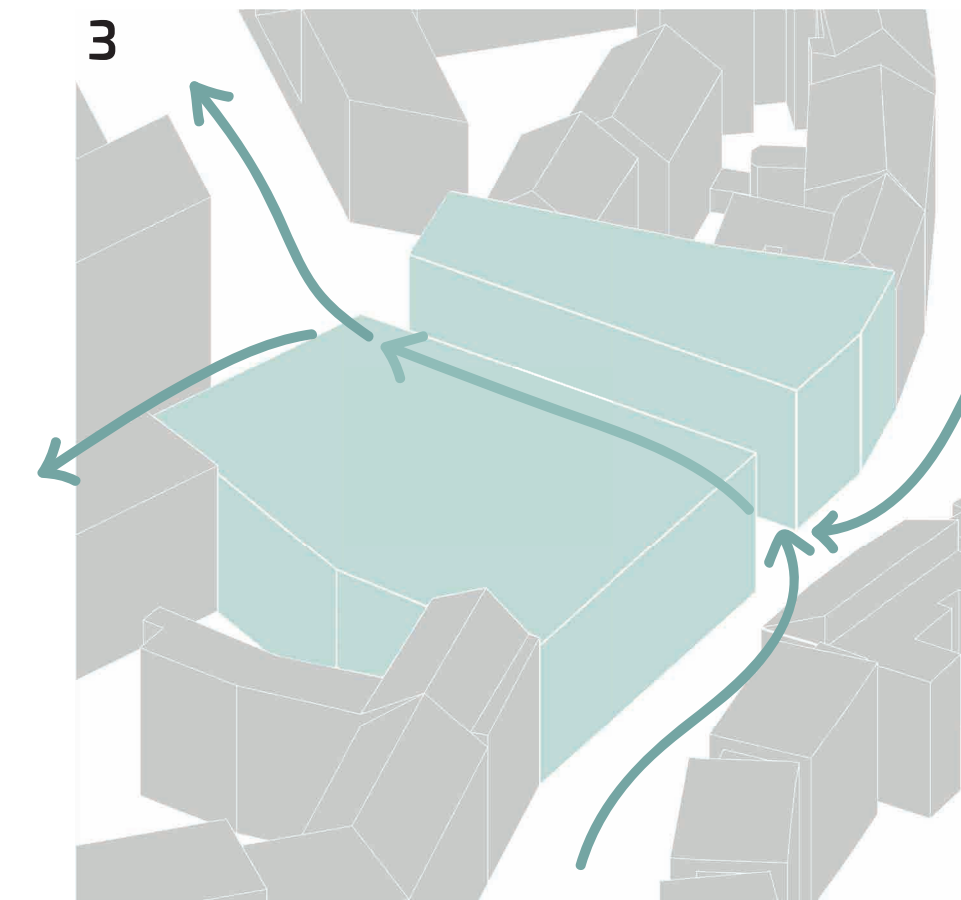
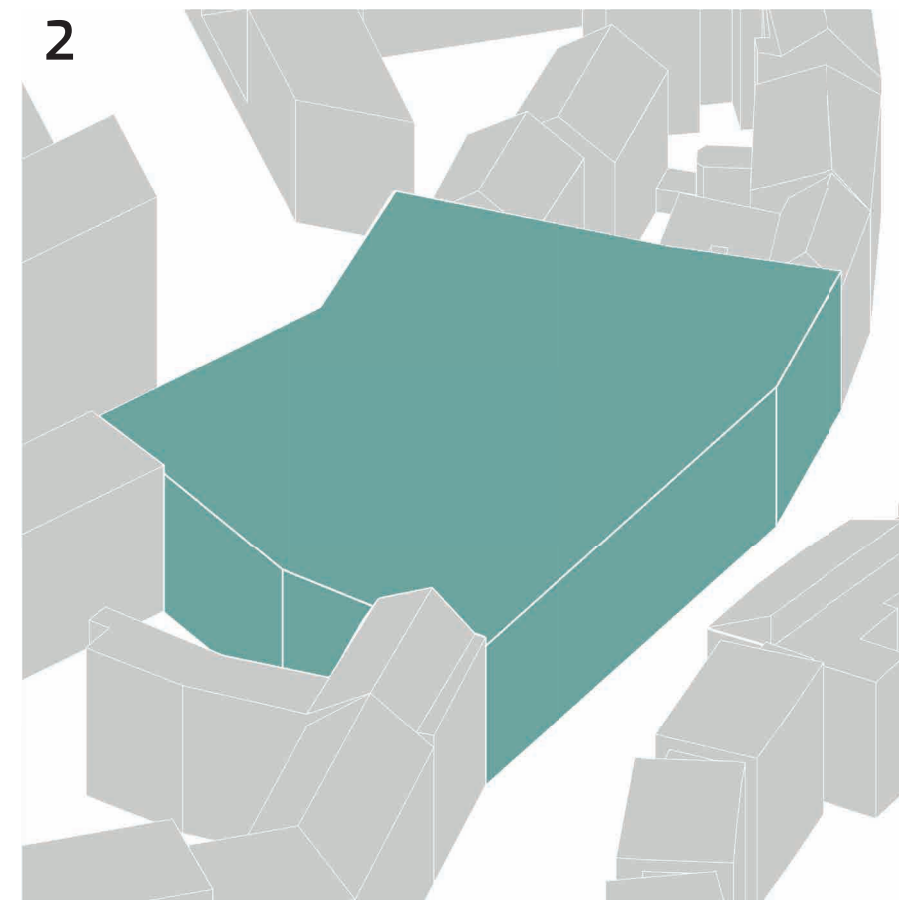
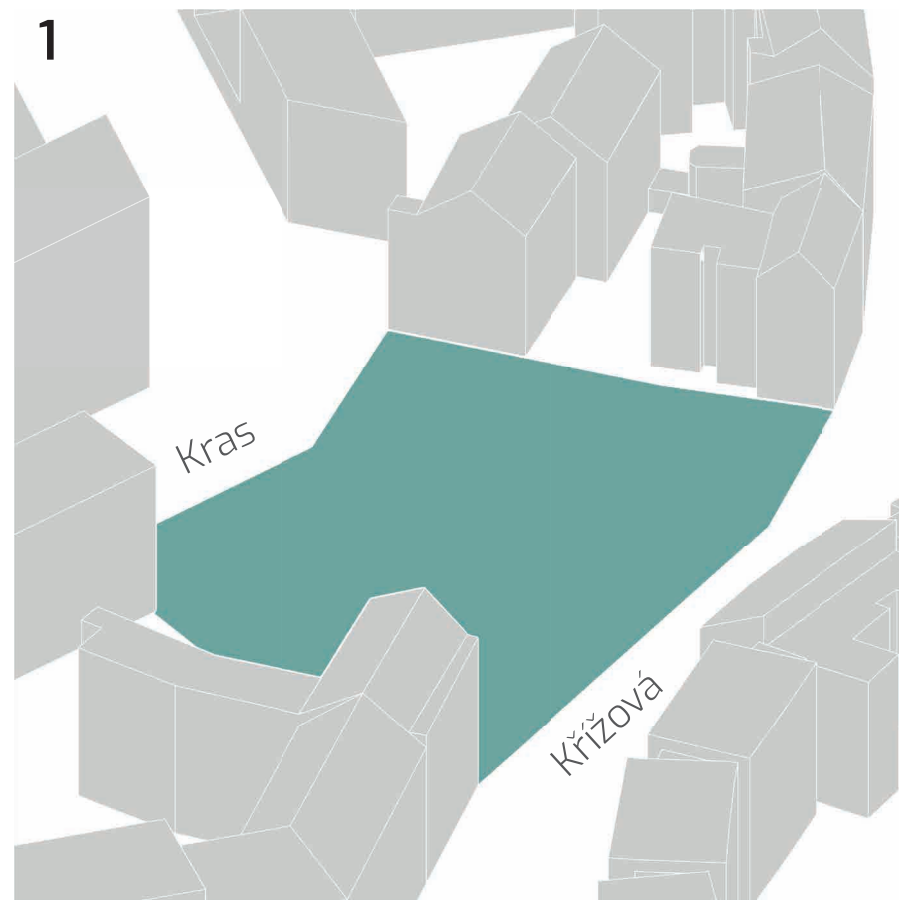
- pronájem a domovní vybavení v 1NP

- bydlení

6.

- vytvoření soukromých a polosoukromých ploch

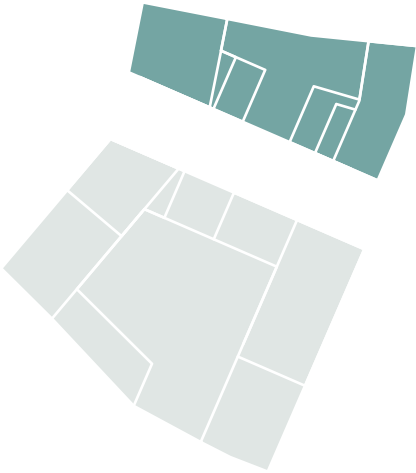
- vytvoření balkonů a teras



BILANCE



počet parkovacích míst	38
počet nájemních jednotek	5
počet bytů	45
1+kk	10
2+kk	10
3+kk	16
4+kk	9
zastavěná plocha	1330 m2
hrubá podlažní plocha	6328 m2



počet parkovacích míst	12
počet nájemních jednotek	3
počet bytů	19
1+kk	2
2+kk	8
3+kk	9
zastavěná plocha	890 m2
hrubá podlažní plocha	2963 m2

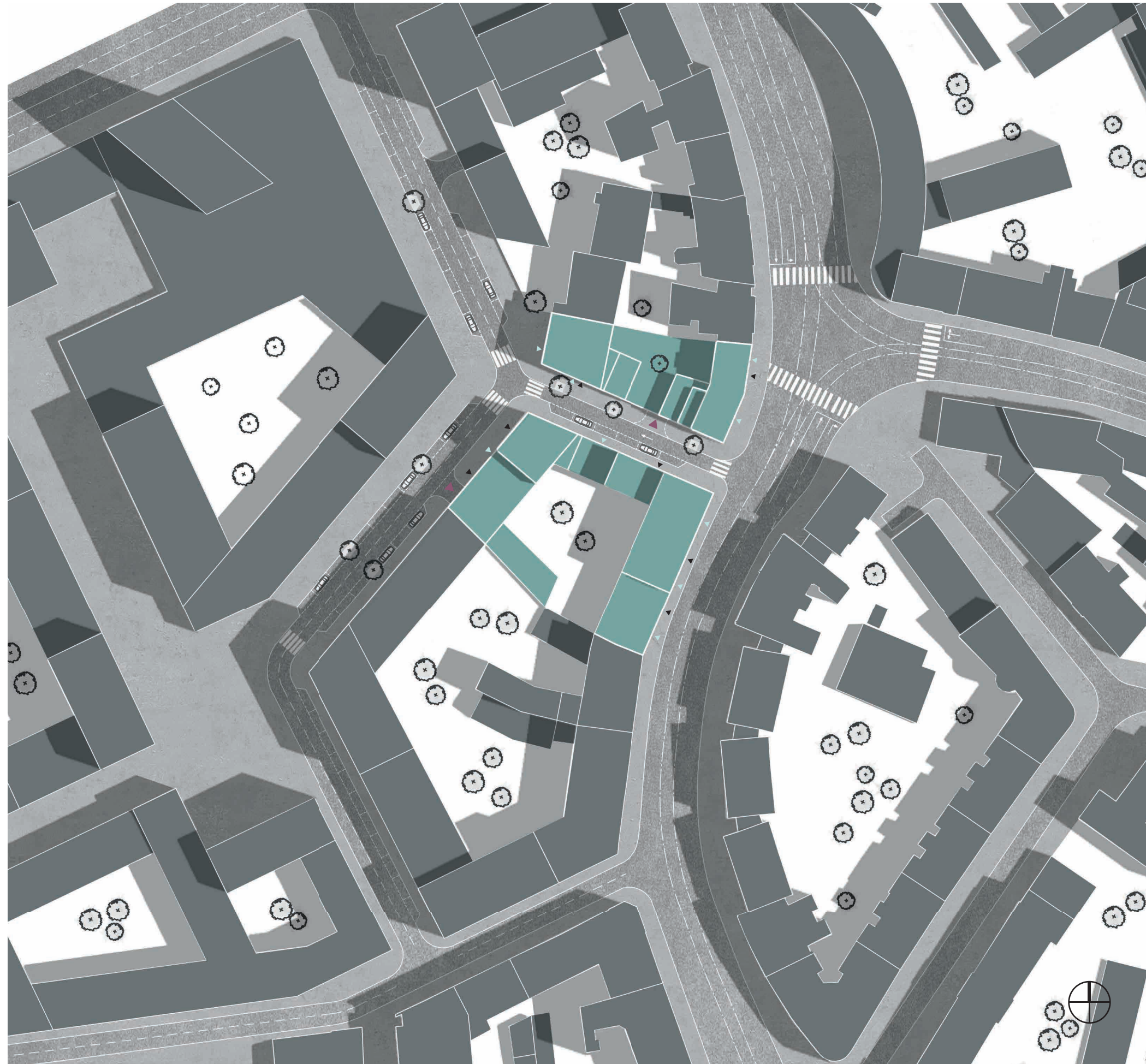


počet parkovacích míst	50
počet nájemních jednotek	8
počet bytů	64
1+kk	12
2+kk	18
3+kk	25
4+kk	9
plocha řešeného území	3620 m2
zastavěná plocha	2220 m2
hrubá podlažní plocha	9291 m2

NÁVRH

SITUACE

1:1000



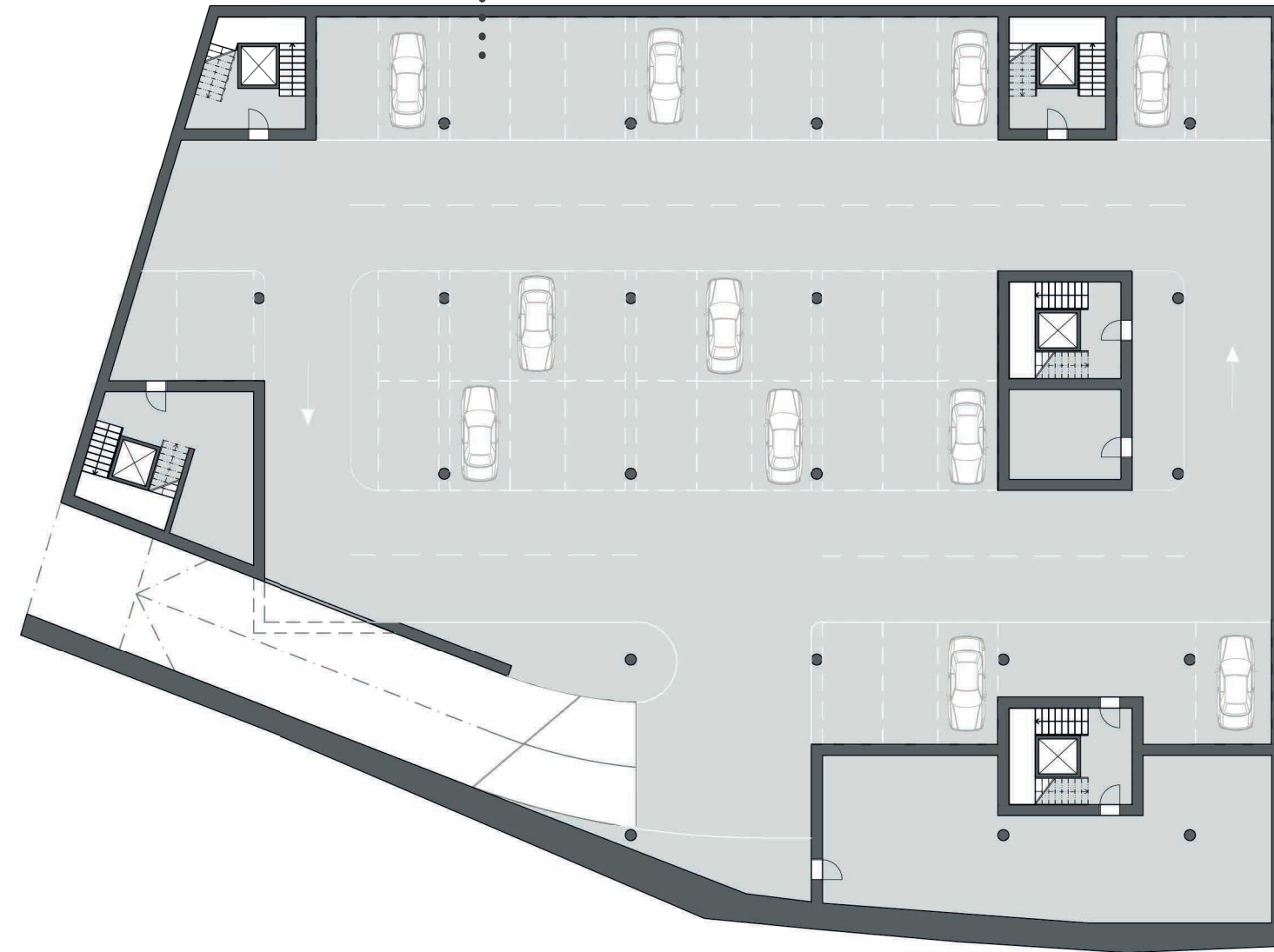
ŘEŠENÍ PARTERŮ

1:500



1PP
1:300

počet bytů do 50 m²: 12
počet bytů do 100 m²: 33
počet parkovacích míst: 38

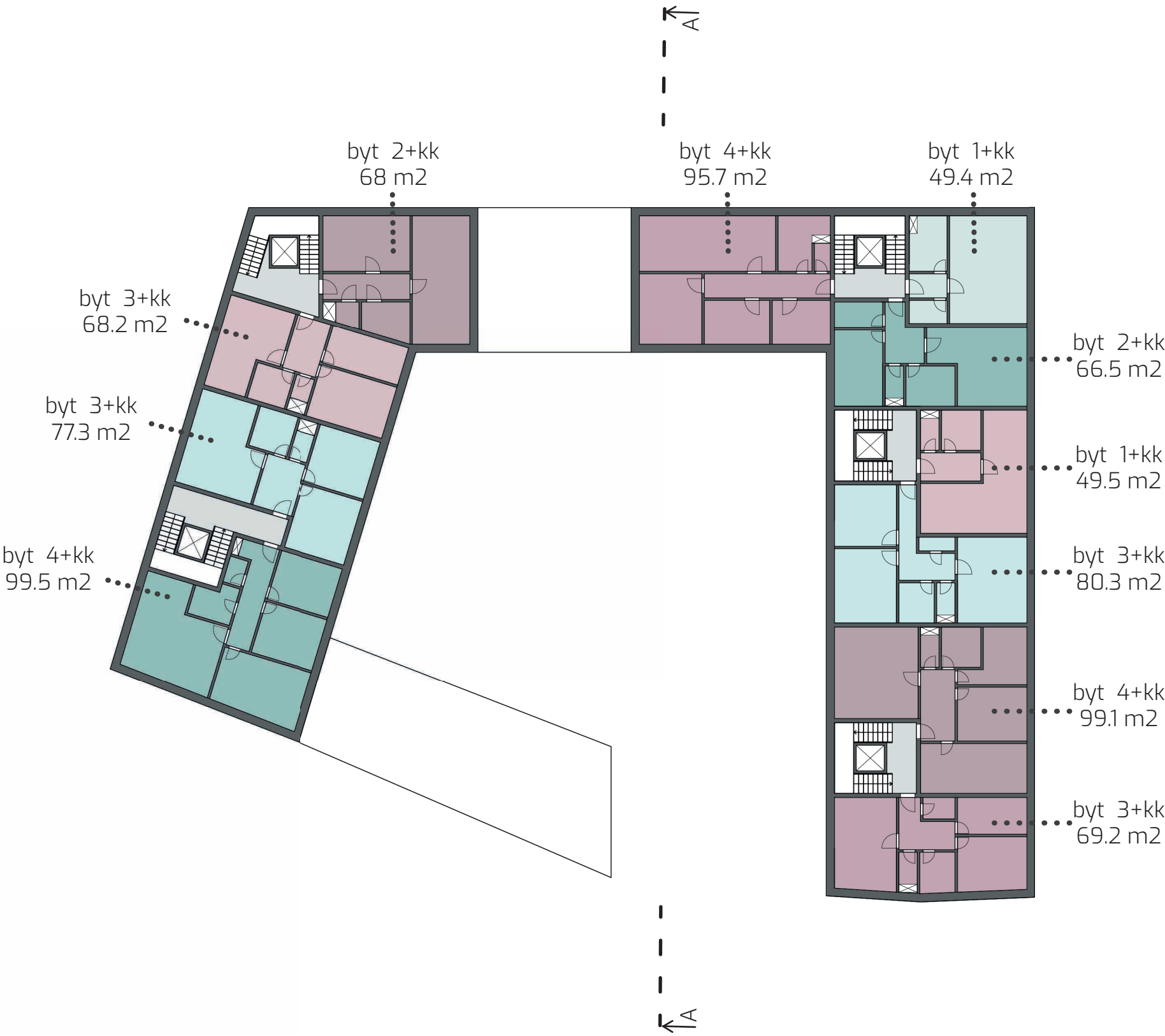


1NP
1:300



TYPICKÉ PODLAŽÍ 2NP, 3NP, 4NP

1:300



TYPICKÉ PODLAŽÍ 5NP, 6NP

1:300

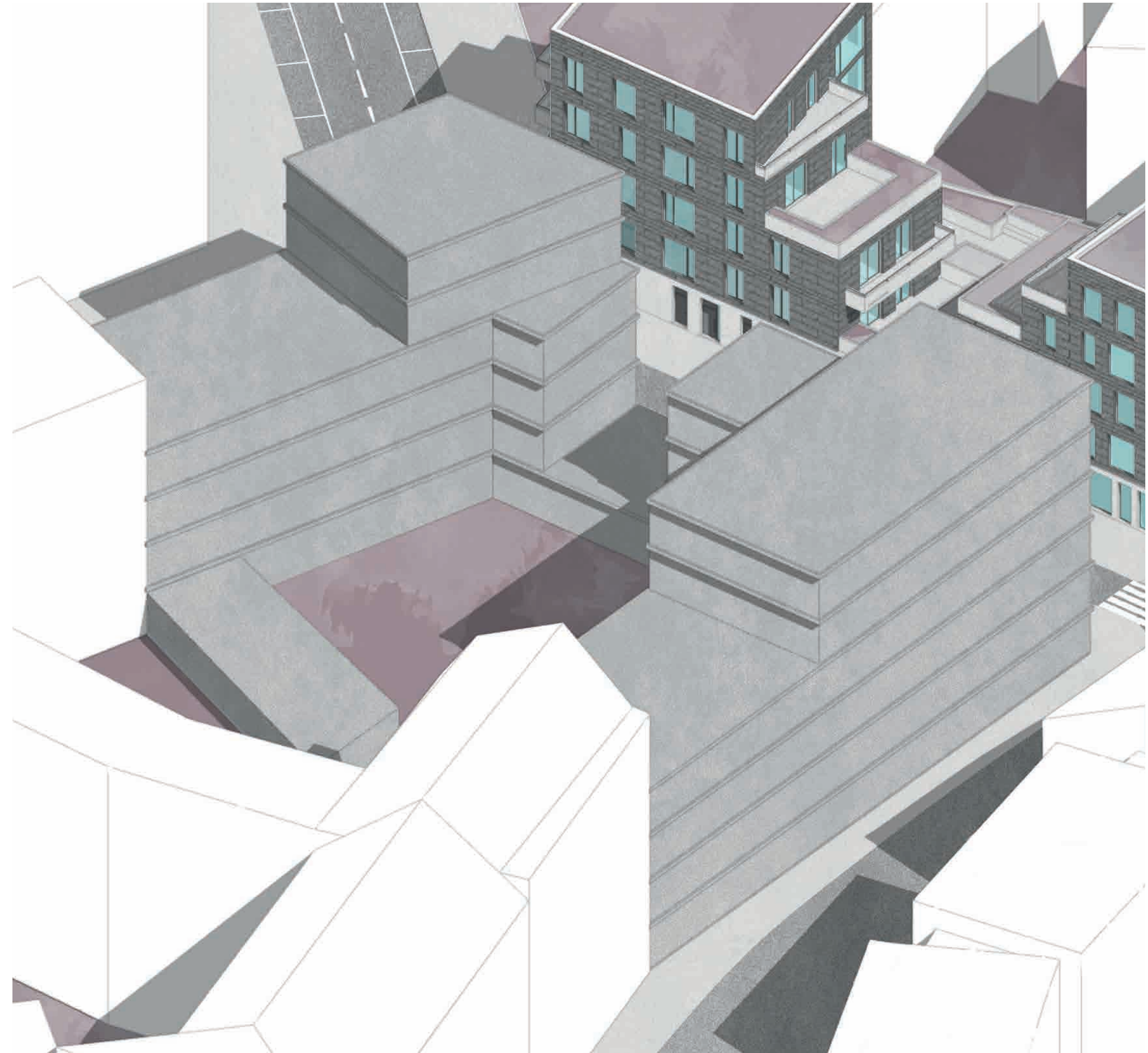


ŘEZ A

1:300



AXONOMETRIE



1NP
1:200



2NP
1:200



3NP
1:200



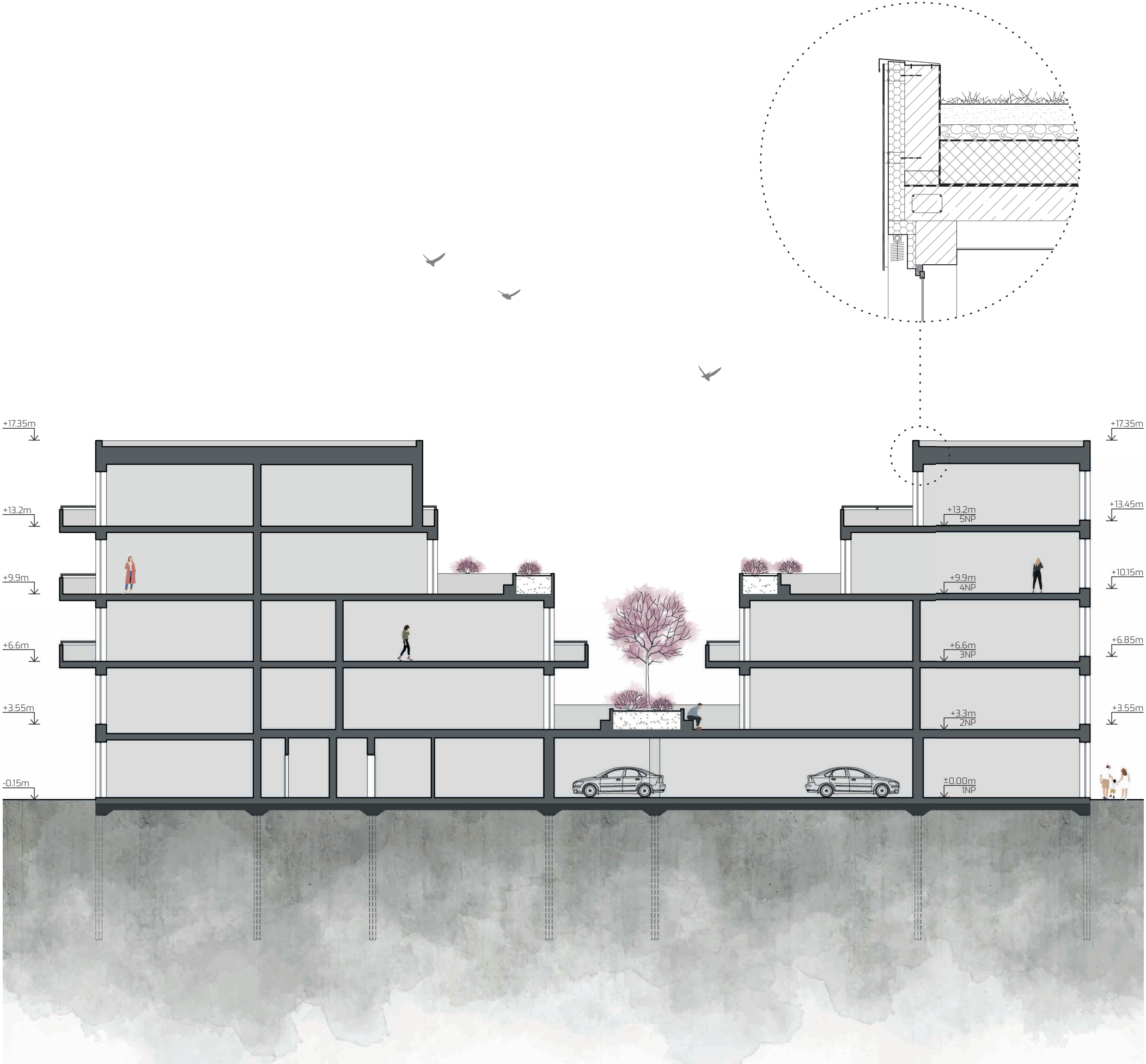
4NP
1:200



5NP
1:200

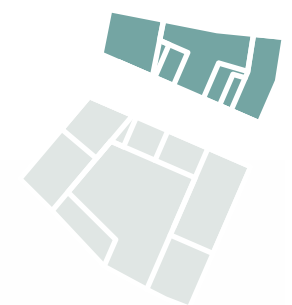


ŘEZ B
1:200



VÝPIS MÍSTNOSTÍ 1NP

PLOCHY 1NP
1:200



LITERÁRNÍ KAVÁRNA (169,8 m2)

1.01	kavárna	56,7 m2
1.02	bar	10 m2
1.03	WC chodba	2,4 m2
1.04	WC handicap	3,1 m2
1.05	WC muži	6,6 m2
1.06	WC ženy	7,5 m2
1.07	přípravná	8,4 m2
1.08	šatna	6 m2
1.09	WC zaměstnanci	3,5 m2
1.10	vstup	4,7 m2
1.11	sklad	3 m2
celková plocha		111,9 m2

DOMOVNÍ PROSTORY

1.12	vstup	15 m2
1.13	odpad	4 m2
1.14	tech. místnost	5,2 m2
1.15	kolárna	8,7 m2
1.16	schodiště	19,6 m2
1.17	sklepy	47 m2
1.18	sklepy	39 m2
1.19	garáž	335,5 m2
1.20	schodiště	7,7 m2
1.21	vstup	11,6m2
1.22	tech. místnost	3,7 m2
1.23	odpad	4 m2
1.24	kolárna	10,3 m2

PRONÁJEM (38,9 m2)

1.25	pronájem	24,3 m2
1.26	šatna	6,3 m2
1.27	sklad	5,1 m2
1.28	WC zaměstnanci	3,2 m2
celková plocha		38,9 m2

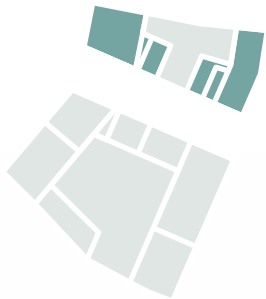
PRONÁJEM (66,3 m2)

1.29	pronájem	58,4 m2
1.30	šatna	4,8 m2
1.31	WC zaměstnanci	3,1 m2
celková plocha		66,3 m2



VÝPIS MÍSTNOSTÍ 2NP

PLOCHY 2NP
1:200



LITERÁRNÍ KAVÁRNA (169,8 m2)

2.01	kavárna	57,9 m2
------	---------	---------

BYT 1+KK (37,3 m2)

2.03	chodba	4,6 m2
2.04	koupelna	7,2 m2
2.05	obytný prostor	25,5 m2

celková plocha	37,3 m2
----------------	---------

BYT 3+KK (74,9 m2)

2.15	chodba	11 m2
2.16	pokoj	12,9 m2
2.17	ložnice	13,1 m2
2.18	terasa	17,7 m2
2.19	obytný prostor	28,1 m2
2.20	WC	1,9 m2
2.21	koupelna	5,4 m2
2.22	šatna	2,5 m2

celková plocha	92,6 m2
----------------	---------

BYT 2+KK (64,2 m2)

2.29	chodba	7,6 m2
2.30	WC	1,8 m2
2.31	koupelna	5,6 m2
2.32	spíž	2,7 m2
2.33	obytný prostor	30,5 m2
2.34	ložnice	16 m2
2.35	terasa	13,2 m2

celková plocha	77,4 m2
----------------	---------

DOMOVNÍ PROSTORY

2.02	schodiště	17,4 m2
2.06	vnitroblok	88,2 m2
2.14	schodiště	5,4 m2

BYT 3+KK (80,8 m2)

2.07	chodba	10,2 m2
2.08	pokoj	11,2 m2
2.09	ložnice	15,2 m2
2.10	koupelna	5,7 m2
2.11	WC	1,8 m2
2.12	obytný prostor	36,7 m2
2.13	terasa	17,7 m2

celková plocha	98,5 m2
----------------	---------

BYT 2+KK (70,3 m2)

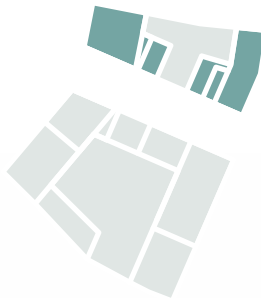
2.23	chodba	8 m2
2.24	WC	1,8 m2
2.25	koupelna	5,6 m2
2.26	obytný prostor	32,5 m2
2.27	ložnice	17,1 m2
2.28	šatna	5,3 m2

celková plocha	70,3 m2
----------------	---------



VÝPIS MÍSTNOSTÍ 3NP

PLOCHY 3NP
1:200



DOMOVNÍ PROSTORY

3.01	schodiště	17,4 m2
3.19	schodiště	5,4 m2

BYT 1+KK (37,3 m2)

3.09	chodba	4,6 m2
3.10	koupelna	7,2 m2
3.11	obytný prostor	25,5 m2

celková plocha	37,3 m2
----------------	---------

BYT 3+KK (74,9 m2)

3.20	chodba	11 m2
3.21	pokoj	12,9 m2
3.22	ložnice	13,1 m2
3.23	balkon	13,1 m2
3.24	obytný prostor	28,1 m2
3.25	WC	1,9 m2
3.26	koupelna	5,4 m2
3.27	šatna	2,5 m2

celková plocha	88 m2
----------------	-------

BYT 2+KK (64,2 m2)

3.34	chodba	7,6 m2
3.35	WC	1,8 m2
3.36	koupelna	5,6 m2
3.37	obytný prostor	30,5 m2
3.38	spíž	2,7 m2
3.39	ložnice	16 m2
3.40	balkon	10,5 m2

celková plocha	74,7 m2
----------------	---------

BYT 3+KK (81,2 m2)

3.02	chodba	9 m2
3.03	koupelna	5,6 m2
3.04	ložnice	15 m2
3.05	pokoj	14,3 m2
3.06	balkon	14,8 m2
3.07	obytný prostor	35,5 m2
3.08	WC	1,8 m2

celková plocha	96 m2
----------------	-------

BYT 3+KK (80,8 m2)

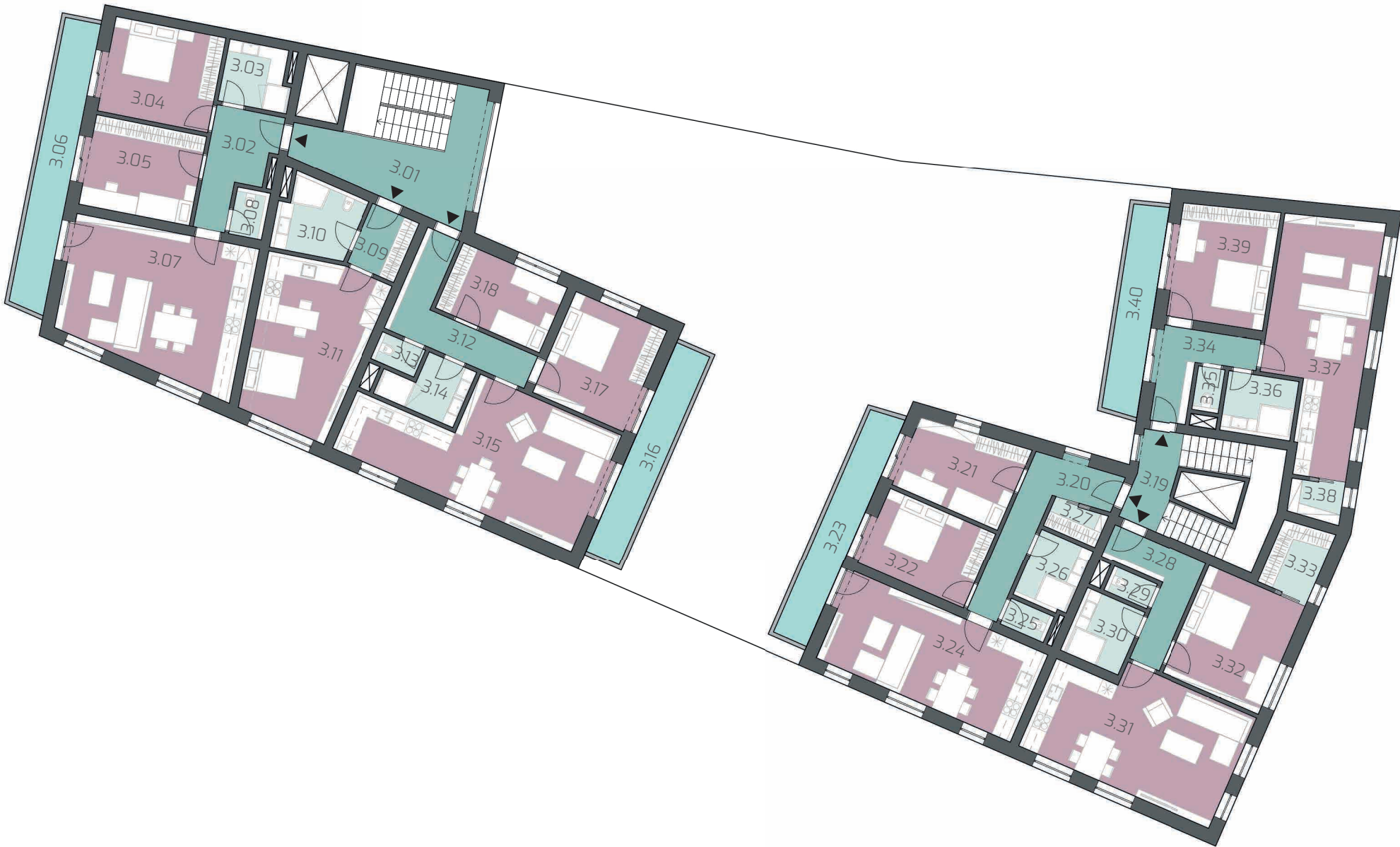
3.12	chodba	10,2 m2
3.13	WC	1,8 m2
3.14	koupelna	5,7 m2
3.15	obytný prostor	36,7 m2
3.16	balkon	11,5 m2
3.17	ložnice	15,2 m2
3.18	pokoj	11,2 m2

celková plocha	92,3 m2
----------------	---------

BYT 2+KK (70,3 m2)

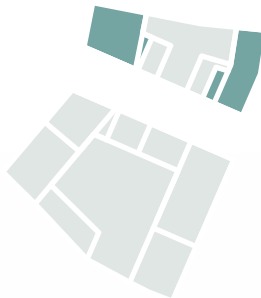
3.28	chodba	8 m2
3.29	WC	1,8 m2
3.30	koupelna	5,6 m2
3.31	obytný prostor	32,5 m2
3.32	ložnice	17,1 m2
3.33	šatna	5,3 m2

celková plocha	70,3 m2
----------------	---------



VÝPIS MÍSTNOSTÍ 4NP

PLOCHY 4NP
1:200



DOMOVNÍ PROSTORY

4.01	schodiště	17,4 m2
4.16	schodiště	5,4 m2

BYT 3+KK (73,1 m2)

4.09	chodba	6,5 m2
4.10	WC	1,6 m2
4.11	koupelna	6,8 m2
4.12	obytný prostor	29 m2
4.13	ložnice	16,5 m2
4.14	terasa	22,4 m2
4.15	pokoj	12,7 m2

celková plocha	95,5 m2
----------------	---------

BYT 2+KK (64,2 m2)

4.25	chodba	7,6 m2
4.26	WC	1,8 m2
4.27	koupelna	5,6 m2
4.28	obytný prostor	30,5 m2
4.29	spíž	2,7 m2
4.30	ložnice	16 m2
4.31	balkon	10,5 m2

celková plocha	74,7 m2
----------------	---------

BYT 3+KK (81,2 m2)

4.02	chodba	9 m2
4.03	koupelna	5,6 m2
4.04	ložnice	15 m2
4.05	pokoj	14,3 m2
4.06	balkon	14,8 m2
4.07	obytný prostor	35,5 m2
4.08	WC	1,8 m2

celková plocha	96 m2
----------------	-------

BYT 3+KK (95,5 m2)

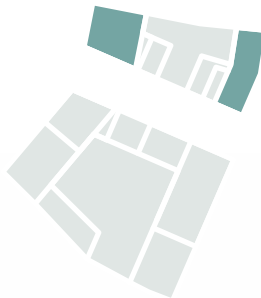
4.17	chodba	9,6 m2
4.18	ložnice	14,1 m2
4.19	terasa	20 m2
4.20	obytný prostor	39,4 m2
4.21	koupelna	6 m2
4.22	WC	1,8 m2
4.23	pokoj	19,3 m2
4.24	šatna	5,3 m2

celková plocha	115,5 m2
----------------	----------



VÝPIS MÍSTNOSTÍ 5NP

PLOCHY 5NP
1:200



DOMOVNÍ PROSTORY

5.01	schodiště	17,4 m2
5.14	schodiště	5,4 m2

BYT 2+KK (58,3 m2)

5.09	chodba	5,7 m2
5.10	koupelna	6,8 m2
5.11	obytný prostor	27,5 m2
5.12	ložnice	18,3 m2
5.13	terasa	16,2 m2

celková plocha	74,5 m2
----------------	---------

BYT 2+KK (64,2 m2)

5.22	chodba	7,6 m2
5.23	WC	1,8 m2
5.24	koupelna	5,6 m2
5.25	obytný prostor	30,5 m2
5.26	spíž	2,7 m2
5.27	ložnice	16 m2
5.28	balkon	10,5 m2

celková plocha	74,7 m2
----------------	---------

BYT 3+KK (81,2 m2)

5.02	chodba	9 m2
5.03	koupelna	5,6 m2
5.04	ložnice	15 m2
5.05	pokoj	14,3 m2
5.06	balkon	14,8 m2
5.07	obytný prostor	35,5 m2
5.08	WC	1,8 m2

celková plocha	96 m2
----------------	-------

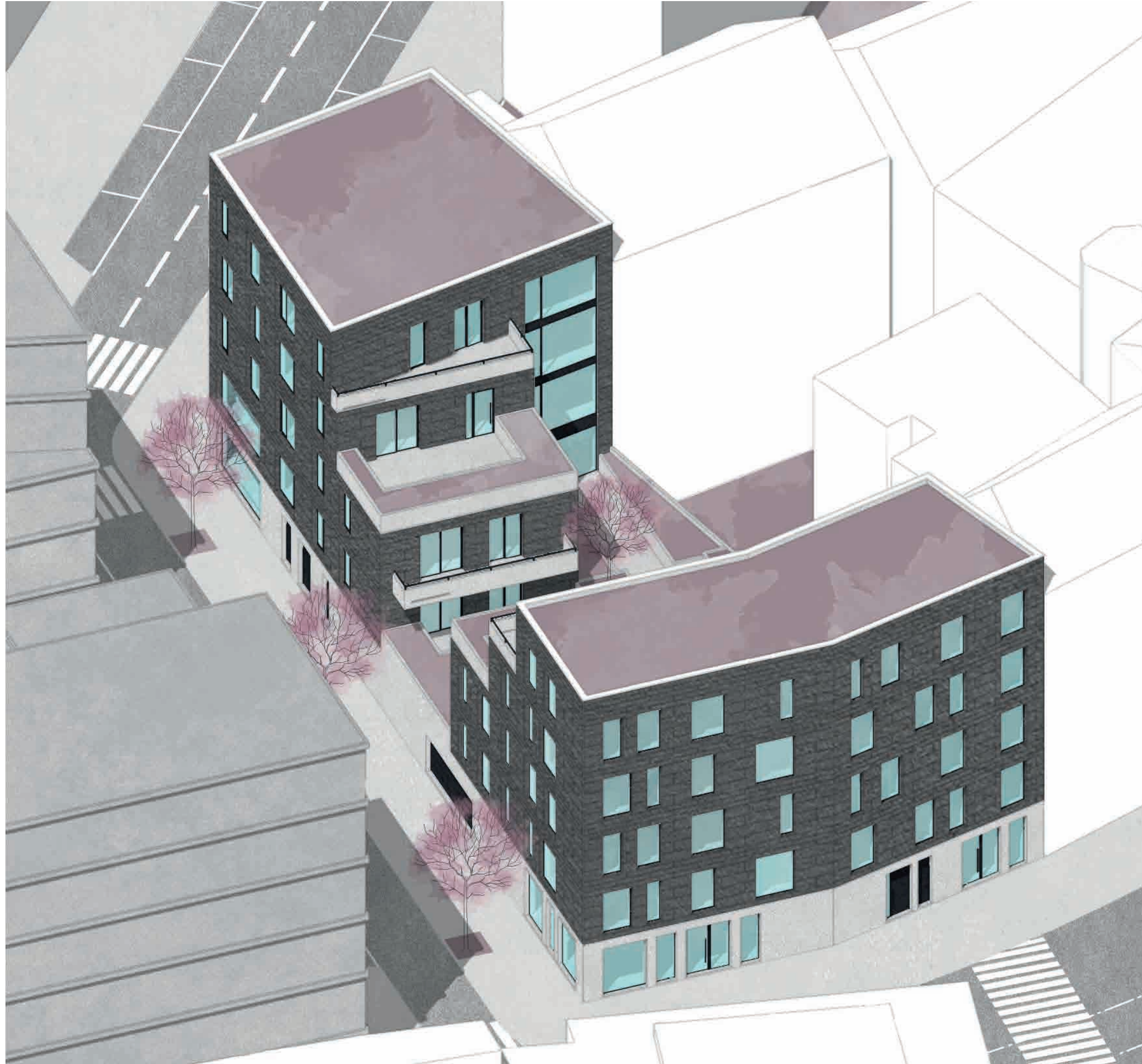
BYT 2+KK (69,8 m2)

5.15	chodba	8,3 m2
5.16	WC	1,8 m2
5.17	koupelna	5,2 m2
5.18	terasa	31,5 m2
5.19	obytný prostor	32 m2
5.20	ložnice	17,2 m2
5.21	šatna	5,3 m2

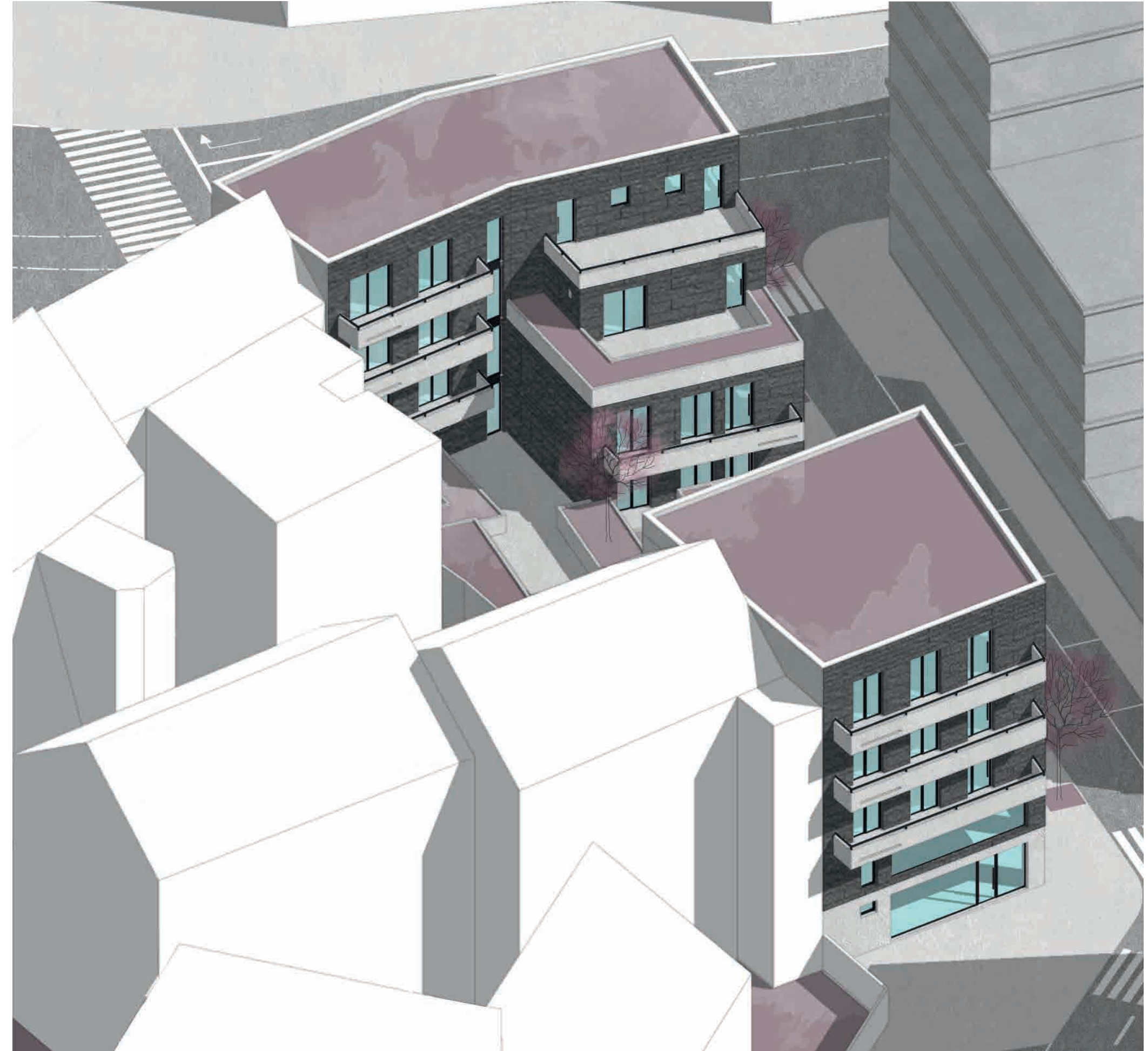
celková plocha	101,3 m2
----------------	----------



AXONOMETRIE



AXONOMETRIE



ZÁPADNÍ POHLED
1:200



JIŽNÍ POHLED
1:200



VÝCHODNÍ POHLED

1:200



VIZUALIZACE - JIHOZÁPADNÍ POHLED



VIZUALIZACE - POHLED NA ŠPILBERK



VIZUALIZACE - POHLED Z ULICE KŘÍŽOVÁ



VIZUALIZACE - POHLED Z ULICE KŘÍŽOVÁ



VIZUALIZACE - VNITROBLOK



VIZUALIZACE - INTERIÉR KAVÁRNY



„Architecture is the art of how to waste space.“

Philip Johnson

