

# DOMOV PRO SENIORY IVANČICE



## Popis objektu

Domov pro seniory je umístěn na pozemku v Ivančicích. Objekt je rozdělen na dvě části SO01 a SO 02. Budova má čtyři nadzemní podlaží a část SO 01 je podsklepená. V suterénu se nachází garáž, prádelna, dílna, márnice provoz kuchyně a technické zázemí. Část SO 01 má v 1.NP umístěné kanceláře, jídelnu s terasou, ordinaci, kavárnu, kadeřnictví. Ve zbývajících dvou podlažích jsou pokoje a přidružené místnosti. Tato část je uzpůsobena klientům s Alzheimerovou chorobou. SO 02 má na každém patře navržené pokoje a přidružené místnosti. Ke každému pokoji náleží terasa, nebo balkón. Celková kapacita zařízení je 46 dvoulůžkových pokojů pro 92 klientů.

## Konstrukční řešení

Část SO 01 je založena na železobetonových základových patkách a pásech. Konstrukční systém je sloupový skelet. Obvodové stěny v suterénu jsou železobetonové, stejně tak i nosné stěny komunikačních prostorů. Stropní konstrukci tvoří železobetonová deska. Schodiště je železobetonové monolitické. Balkonové desky jsou prefabrikované. Střecha je plochá vegetační. Plášť budovy je zateplen kontaktním zateplovacím systémem ETICS. Vnitřní příčky jsou řešeny jako sádkartonové s kovovou podkonstrukcí.

PŮDORYS 1.S



PŮDORYS 4.NP



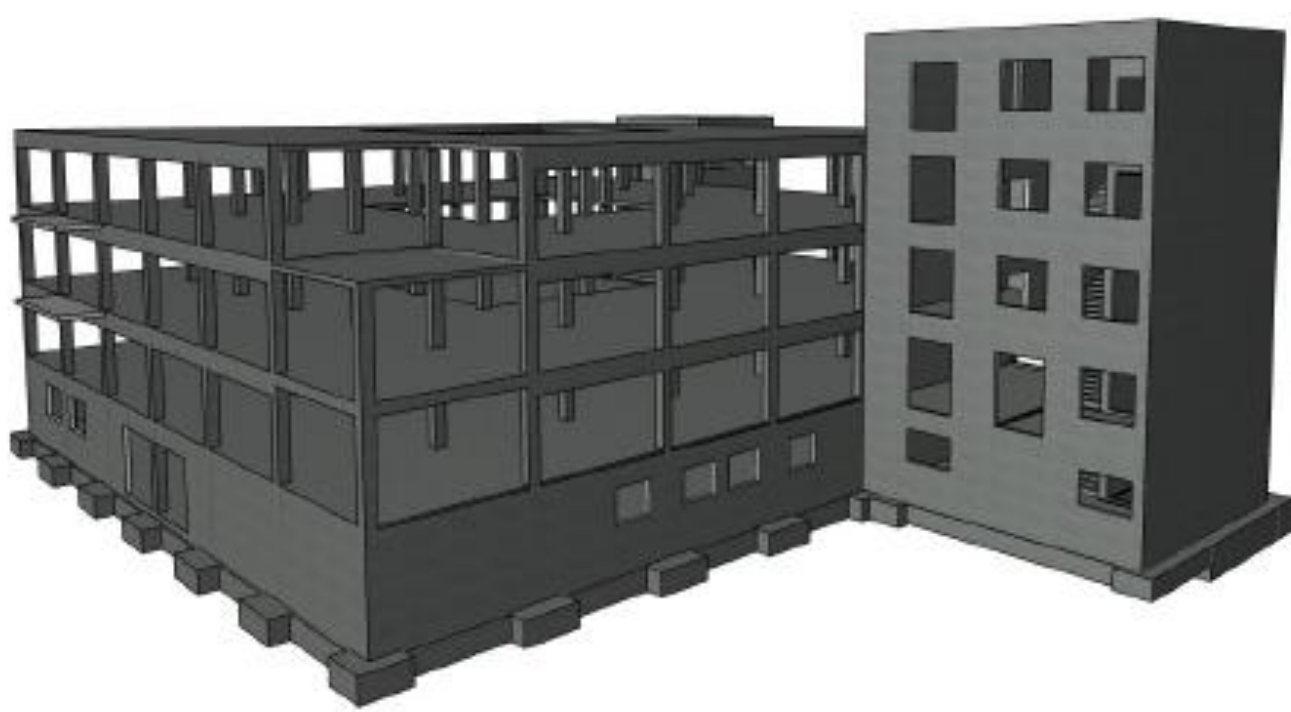
PŮDORYS 1.NP



PŮDORYS 2.NP



PŮDORYS 3.NP



Autor: Bc. Adéla Blümelová  
Vedoucí práce: prof. Ing. Milan Ostrý Ph.D.  
Použitý software: Archicad, Autocad, Lumion

Téma práce: Domov pro seniory Ivančice  
Typ práce: Diplomová práce  
Rok: 2022/2023

