



PODÉLNÝ ŘEZ ÚZEMÍM, POHLED SEVERNÍ
M 1:200

SOUBOR BYTOVÝCH DOMŮ

Architektonické řešení

Řada bytových domů vyrůstá z podnože dvoupodlažních hromadných garáží. Vymezuje jednu ze stran průchozího nádvorí a výškově navazuje na současnou zástavu na Cejlu. Exteriér domu je materiálově řešen z lícových režných cihel, které odkazují na vzhled bývalých továrních budov. Řada je tvořena sedmi bytovými domy s rozdílným počtem podlaží (2-5 pater). Poslední nárožní dům s průčelím k řece je nejvyšší. Tvoří výškovou dominantu řady a uzavírá tak celou osu. Půdorysně objekt nad garáží vystupuje do uliční fronty na nábreží. Některá nejvyšší podlaží nejsou zastavěna v celé půdorysné ploše, a tak vytváří prostor pro střešní terasy se zahradou.

Dispoziční řešení

Okna domů jsou orientována na severní i jižní stranu. Bytové domy vyrůstají z konstrukčního rastru dvoupodlažních garáží (jednoho nadzemního a jednoho podzemního podlaží) a šikově se rozplínají vždy přes dvě a půl pole. Dispozičně jsou pak vůči sobě zrcadlově obráceny. Poslední nárožní bytový dům je atypický a vychází pouze ze dvou polí. Celkem se zde nachází 59 bytů o podlahové ploše 37-96 m². Druhým výjimku tvoří bytový dům s průchozem v úrovni 1. NP. Tento dům sousedí ze severní strany se stávajícím objektem, proto i dispoziční řešení bytů je jiné než v ostatních BD.

Vstup do bytových domů je jednak z druhého nadzemního podlaží - z platformy nad garáží, která je zpřístupněna jak venkovním schodištěm a výtahem, tak z nábreží a ulice Cejl, i z vnitřních schodišťových jader, jež protkávají garáže až do nejspodnějšího

podlaží. Další nástup do domu je možný tedy jak z jihu, tak ze severní strany - z druhého nádvorí. Typický bytový dům je tvořen třemi byty v 2. NP (1+KK,2 +KK a 3+KK) orientovány pouze jižním nebo jižním a severním směrem. Ve vyšších podlažích se nachází buď dva větší byty (3+KK a 4+KK) nebo jen jeden byt (4+KK) s velkou terasou. Zázemí domu se nachází v 1.NP garáží. Toto místo je přístupné jak vnitřním schodištěm, tak vstupem ze severní strany domu. Součástí zázemí je kolárna, technická místnost a prostor na uskladnění popelnic.

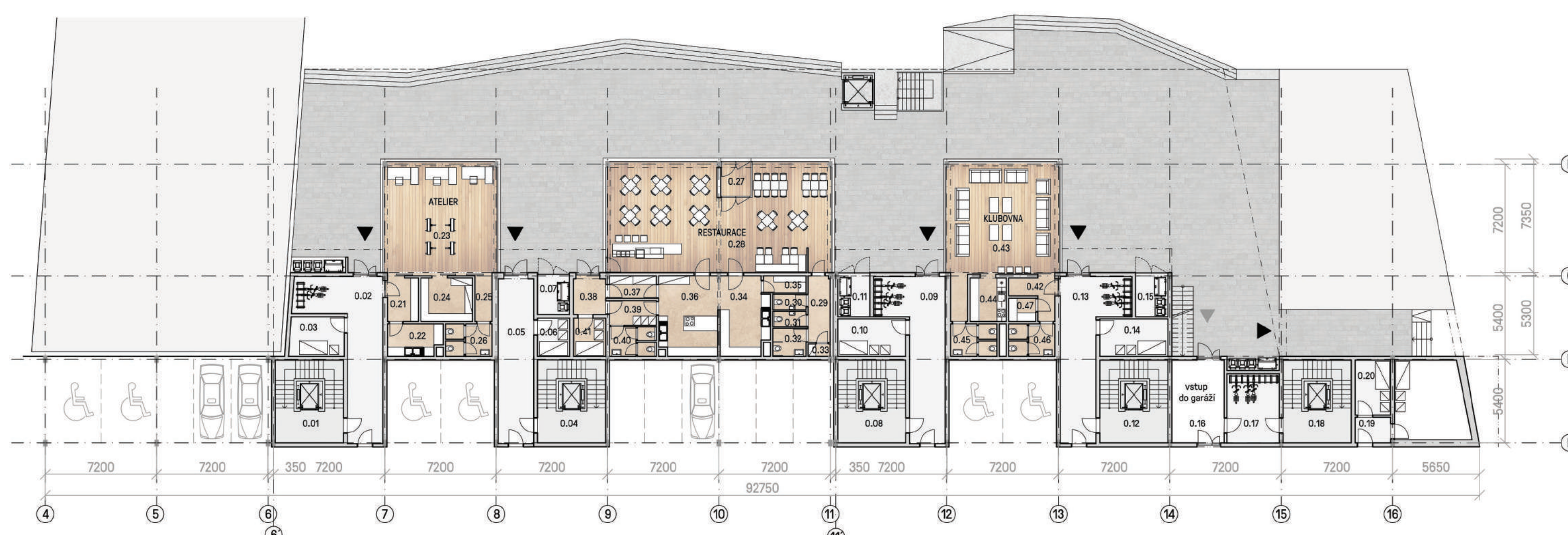
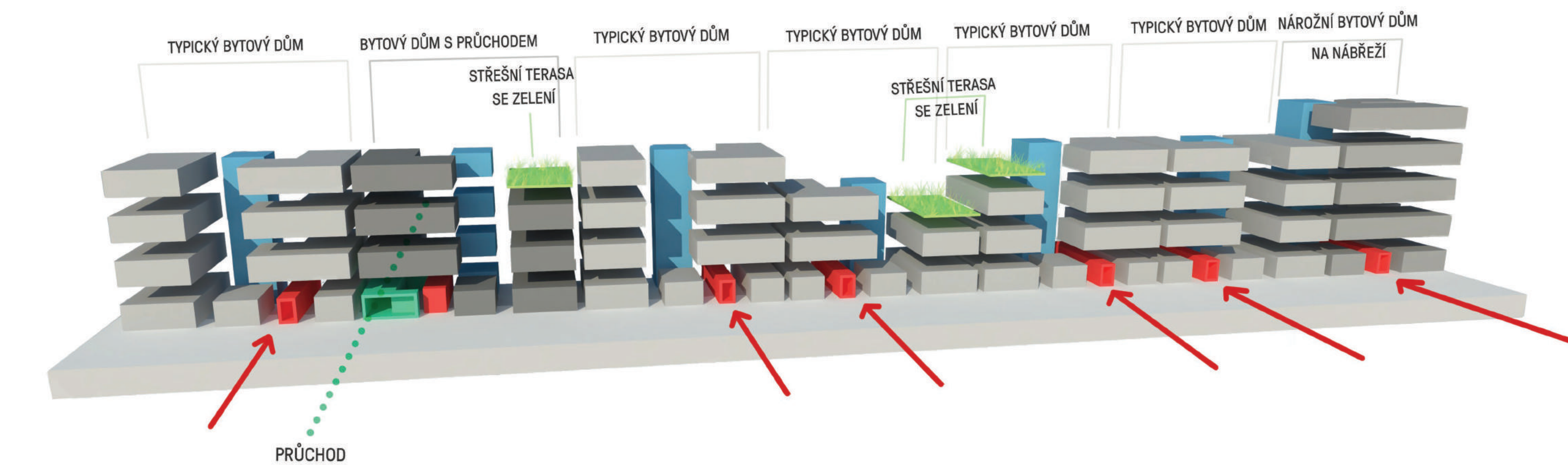
Ze severní strany sousedí s parkováním v 1.NP také tři objekty, které mohou být určeny pro residenty nebo jako pronajimatelný prostor pro komerci, vzdělávání, volnočasové aktivity, stravování či podnikání. Jedná se o dva objekty s HPP 85 m² a jedním objektem s HPP 175 m².

Konstrukční a materiálové řešení

Z konstrukčního hlediska je objekt bytového domu řešen jako železobetonový sloupový skelet vycházející z rastru garáží, které jsou založeny na hlubinných pilotách. Konstrukční výška bytových podlaží je 3,0m.

Stropní konstrukci tvoří vetknuté železobetonové desky uložené na příčných průvlacích. Zdivo vnitřní i obvodové je navrženo jako výplivové z tvárnice Porotherm. Obvodové zdivo je navrženo z vícevrstvého zdiva s odvětrávanou vzduchovou mezerou. Pro skladbu zdiva jsou navrženy tvárnice Porotherm 24 S profi s $\lambda = 0,28$ W/m.K, tepelná izolace z minerální vaty v tloušťce 160 mm a $\lambda = 0,035$ W/m.K, vzduchová mezera o šířce 40 mm a přizdívka z lícových cihel Terca Klinker tloušťky 115 mm. Celková hodnota součinitele prostupu tepla $U = 0,18$ W/m².K.

SOUBOR BYTOVÝCH DOMŮ CEJL



PŮDORYS ZÁZEMÍ BYTOVÉHO DOMU A PRONAJÍMATELNÝCH PLOCH
M 1:250

ZÁZEMÍ BYTOVÝCH DOMŮ

0.01	KOMUNIKAČNÍ JÁDRO	23,5 m²
0.02	DOMOVNÍ KOMUNIKACE	33,3 m²
0.03	TECHNICKÁ MÍSTNOST BD	8,8 m²
0.04	KOMUNIKAČNÍ JÁDRO	23,5 m²
0.05	DOMOVNÍ KOMUNIKACE	24,4 m²
0.06	TECHNICKÁ MÍSTNOST BD	5,1 m²
0.07	PROST. NA DOMOVNÍ ODPA	5,3 m²
0.08	KOMUNIKAČNÍ JÁDRO	23,5 m²
0.09	DOMOVNÍ KOMUNIKACE	30,8 m²
0.10	TECHNICKÁ MÍSTNOST BD	10,8 m²
0.11	PROST. NA DOMOVNÍ ODPA	5,8 m²
0.12	KOMUNIKAČNÍ JÁDRO	23,5 m²
0.13	DOMOVNÍ KOMUNIKACE	30,8 m²
0.14	TECHNICKÁ MÍSTNOST BD	10,8 m²
0.15	PROST. NA DOMOVNÍ ODPA	5,8 m²
0.16	VSTUP DO GARÁŽÍ	18,0 m²
0.17	DOMOVNÍ KOMUNIKACE	15,1 m²
0.18	KOMUNIKAČNÍ JÁDRO	23,5 m²
0.19	CHODBA	3,8 m²
0.20	TECHNICKÁ MÍSTNOST BD	8,2 m²

PRONAJÍMATELNÉ PROSTORY

ATELIER		
0.21	ZÁDVEŘÍ	5,6 m²
0.22	KUCHYŇKA	7,1 m²
0.23	ATELIER	51,9 m²
0.24	SKLAD	8,3 m²
0.25	CHODBA	3,2 m²
0.26	HYGIENICKÉ ZÁZEMÍ CELKEM	6,3 m²

RESTAURACE		
0.27	VSTUP ZÁKAZNÍCI	4,3 m²
0.28	ODBYTOVÝ PROSTOR S BAREM	91,1 m²
0.29	PŘEDSÍŇ	6,0 m²
0.30	WC MUŽI	2,1 m²
0.31	WC ŽENY	2,1 m²
0.32	WC HANDICAP	3,9 m²
0.33	UKLIDOVÁ MÍSTNOST	1,2 m²
0.34	STUDENÁ KUCHYŇKA	15,5 m²
0.35	CHLAZENÝ SKLAD	3,0 m²
0.36	TEPLÁ KUCHYŇKA	19,5 m²
0.37	SKLAD TRVANLIVÝCH POTR.	4,4 m²
0.38	VSTUP ZAMĚSTNANCI	4,8 m²
0.39	ŠATNA ZAMĚSTNANCI	4,8 m²
0.40	HYGIENICKÉ ZÁZEMÍ ZAMĚST.	5,7 m²
0.41	TECHNICKÁ MÍSTNOST CELKEM	51,1 m²

KLUBOVNA		
0.42	ZÁDVEŘÍ S ŠATNOU	5,2 m²
0.43	KLUBOVNA	55,4 m²
0.44	KUCHYŇKA	6,9 m²
0.45	WC MUŽI	6,3 m²
0.46	WC ŽENY	6,3 m²
0.47	ZÁZEMÍ CELKEM	2,8 m²

TYPICKÝ BYTOVÝ DŮM

1.NP

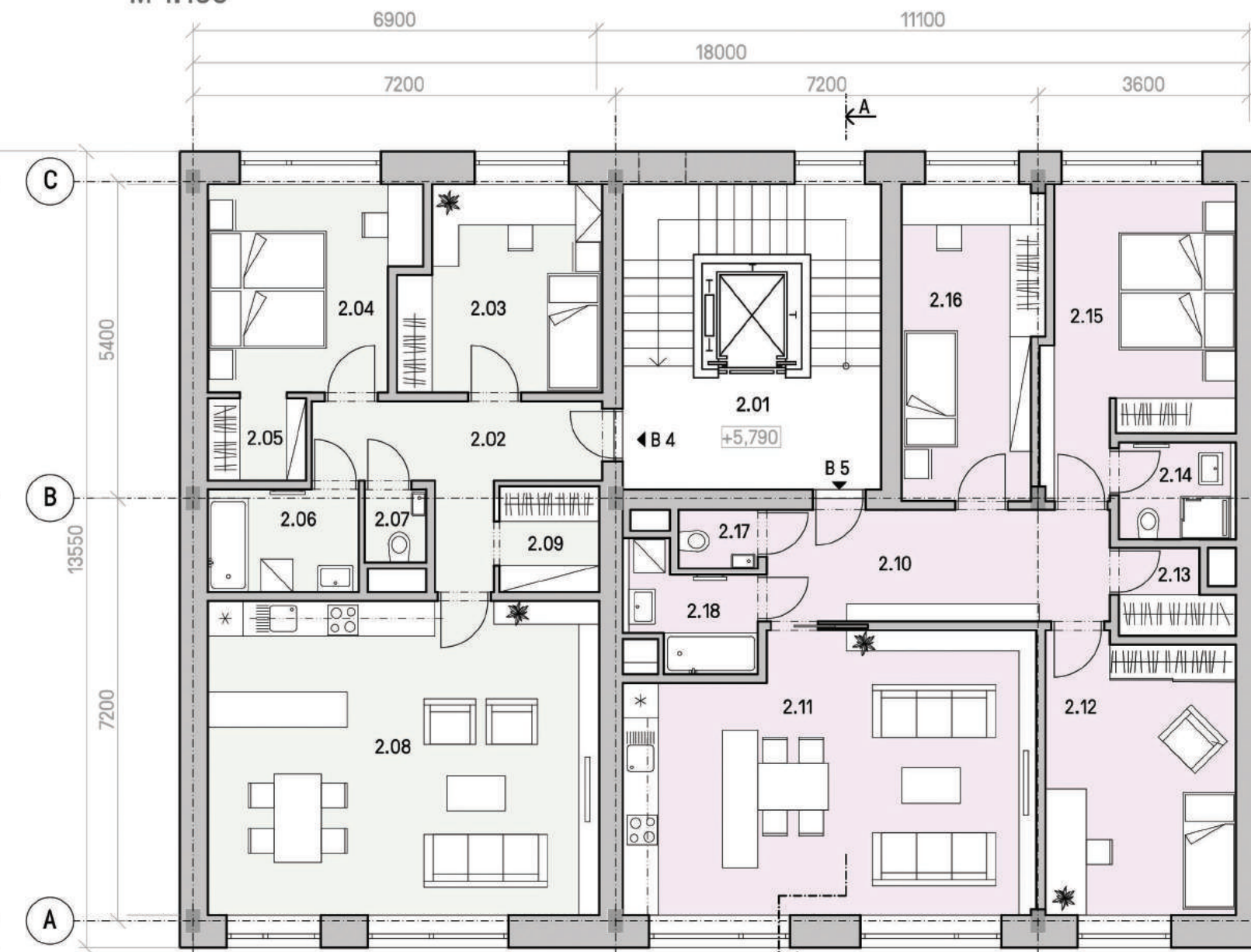
M 1:100



1.01	ZÁVĚTRÍ	3,6 m ²	BYT B2 1+KK	37,7 m ²	1.15	OBYTNÝ PROSTOR	35,4 m ²	
1.02	DOMOVNÍ KOMUNIKACE	19,7 m ²	1.09	CHODBA	5,1 m ²	1.16	WC	1,2 m ²
1.03	ZÁVĚTRÍ	3,7 m ²	1.10	SPÍŽ	0,9 m ²	1.17	KOUPELNA	4,5 m ²
1.04	KOMUNIKAČNÍ JÁDRO	22,9 m ²	1.11	KOUPELNA S WC	13,2 m ²	1.18	ŠATNA	2,3 m ²
			1.12	OBYTNÝ PROSTOR	18,5 m ²	1.19	LOŽNICE	11,7 m ²
						1.20	LOŽNICE	11,5 m ²
BYT B1 2+KK		38,2 m ²	BYT B3 3+KK	78,1 m ²				
1.05	CHODBA	3,5 m ²	1.13	CHODBA	8,8 m ²			
1.06	OBYTNÝ PROSTOR	17,5 m ²	1.14	ŠATNA	2,9 m ²			
1.07	LOŽNICE	13,2 m ²						
1.08	KOUPELNA S WC	4,0 m ²						

2.-4. NP

M 1:100



2.01	KOMUNIKAČNÍ JÁDRO	22,9 m ²	BYT B4 4+KK	96,8 m ²	
BYT B4 3+KK	73,5 m ²	2.10	CHODBA	11,1 m ²	
2.02	CHODBA	3,5 m ²	2.11	OBYTNÝ PROSTOR	32,0 m ²
2.03	OBYTNÝ PROSTOR	35,7 m ²	2.12	LOŽNICE	15,2 m ²
2.04	LOŽNICE	11,7 m ²	2.13	ŠATNA	2,5 m ²
2.05	ŠATNA	2,3 m ²	2.14	KOUPELNA	3,3 m ²
2.06	KOUPELNA	4,5 m ²	2.15	LOŽNICE	14,8 m ²
2.07	WC	1,3 m ²	2.16	LOŽNICE	12,5 m ²
2.08	OBYTNÝ PROSTOR	35,7 m ²	2.17	WC	1,3 m ²
2.09	ŠATNA	3,0 m ²	2.18	KOUPELNA	3,9 m ²

3.-4. NP

M 1:100



4.01	KOMUNIKAČNÍ JÁDRO	22,9 m²	4.06	KOUPELNA	3,3 m²
4.02	CHODBA	11,1 m²	4.07	LOŽNICE	14,8 m²
4.03	OBYTNÝ PROSTOR	32,0 m²	4.08	LOŽNICE	12,5 m²
4.04	LOŽNICE	15,2 m²	4.09	WC	1,3 m²
4.05	ŠATNA	2,5 m²	4.10	KOUPELNA	3,9 m²
			4.11	TERASA	48,0 m²

POHLED JIŽNÍ

TYPICKÝ BYTOVÝ DŮM

M 1:100



BYTOVÝ DŮM S PRŮCHODEM

M 1:100



TYPICKÝ BYTOVÝ DŮM

M 1:100



NÁROŽNÍ BYTOVÝ DŮM U ŘEKY

