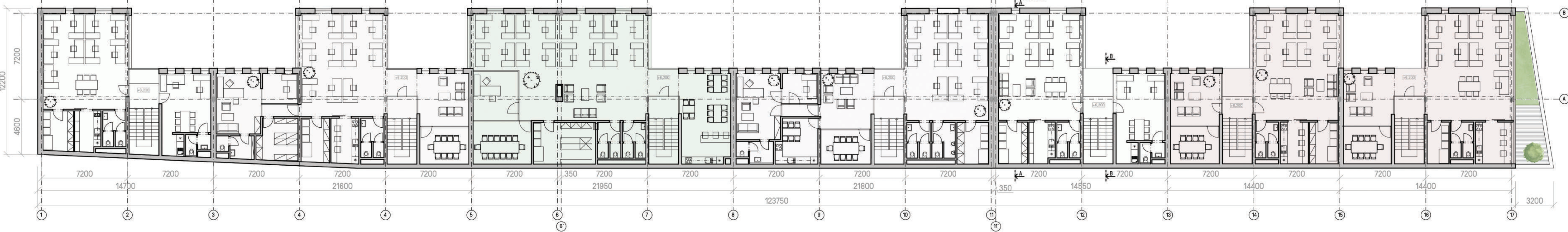
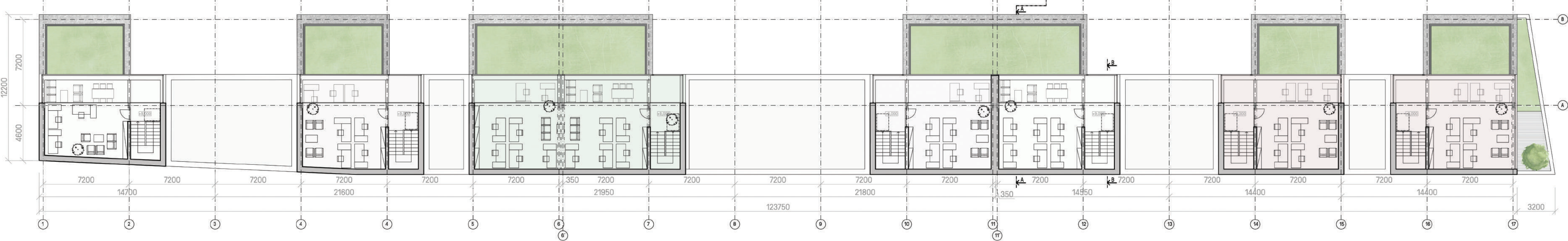


2. NP
M 1:200

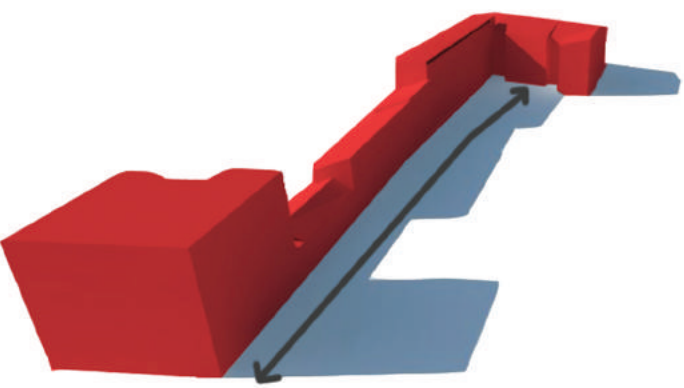


GALERIE NAD 2. NP
M 1:200

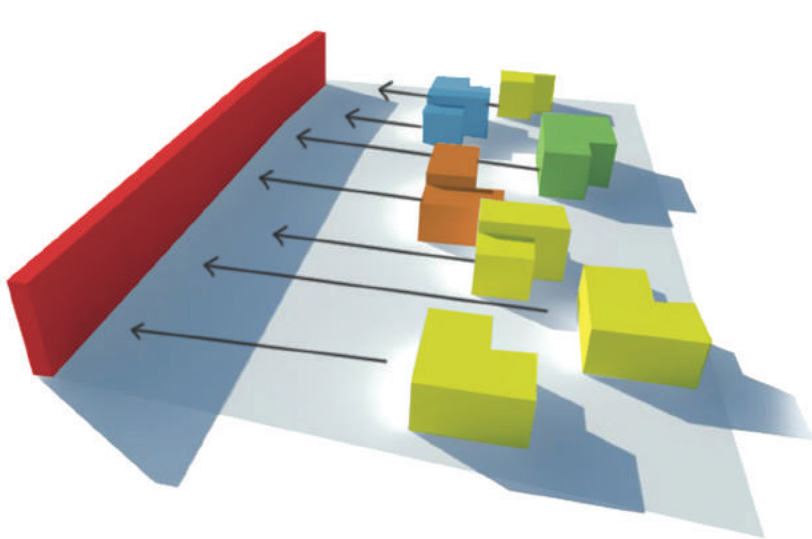


ADMINISTRATIVNÍ DŮM TETRIS

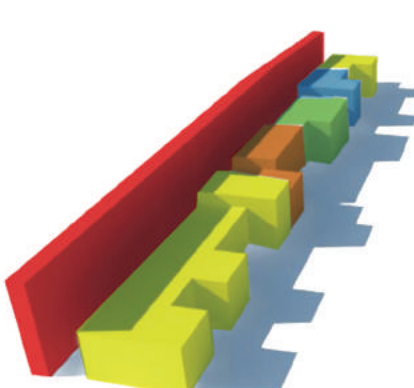
HRANICE POZEMKU – VYSOKÁ ODVRÁCENÁ ZEĎ
LINIOVÉHO DOMU, KTERÝ SOUSEDÍ S ÚZEMÍM Z JIHU



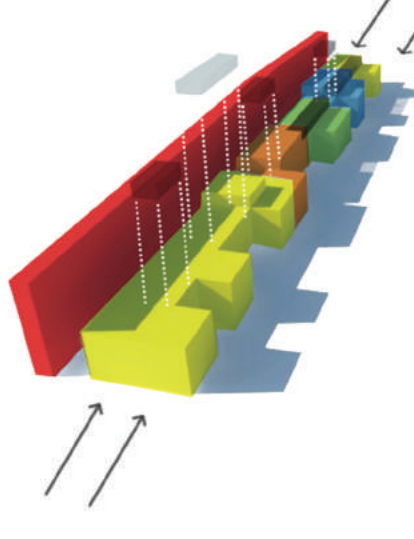
VYTVOŘENÍ RŮZNÝCH OBJEMŮ A VELIKOSTÍ
KANCELÁŘŮ NA RASTRU GARÁŽÍ POD NIMI



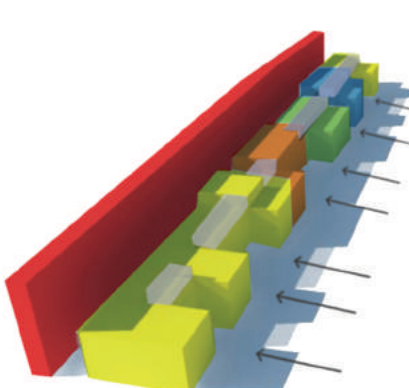
NOVÉ KANCELÁŘSKÉ OBJEKTY SE ZÁDY
OPÍRAJÍ O STÁVAJÍCÍ STAVBY



PROSVĚTLENÍ KANCELÁŘSKÝCH PROSTOR
PŘES VYSTUPUJÍCÍ ČÁSTI FASÁDY NA VÝCHOD A ZÁPAD
A POMOČÁ ROHOVÝCH STŘEŠNÍCH SVĚTLÍKŮ



OBJEMOVÉ SCHÉMA
NAVŘZENÝCH KANCELÁŘŮ



Architektonické řešení

Řada kancelářských budov takéž vyrůstá z podnože dvoupodlažních hromadných garáží a vymezuje druhou stranu průchozího nádvoří. Výška administrativního objektu je limitovaná potřebou poslušnosti protějších bytových domů. Zároveň však bylo záměrem přiblížit se co nejvíce výšce přilehlých budov, které sousedí svou severní fasádou s řešeným územím. Objekt je proto navržen jako dvoupodlažní s mezonetem v druhém podlaží. Konceptem souboru kancelářské je vytvořit strukturu různých velikých kancelářských jednotek, které poskytnou pracovní příležitost menším i větším firmám. Jednotlivé objekty jsou vedle sebe řetízově poskládány a zády se opírají o soubor staveb, které sousedí s řešeným územím.

Dispoziční řešení

Linie domů je tvořena sedmi kancelářskými budovami se samostatnými vstupy a komunikacemi. Představená a ustupující fasáda umožňuje osvětlit kanceláře z východní a jižní strany. Veškeré zázemí je umístěno na jižní stranu objektu. Kanceláře jsou navrženy jako *open space*. Druhé podlaží kanceláří je převýšené a v jižní části objektu se nachází galerie, která zvětšuje kapacitu otevřeného kancelářského prostoru. Nad převýšeným prostorem probíhá podélný střešní světlík, který přechází ve svíslé okno. (Viz. výkres stavební detail). V prvním podlaží kancelářského objektu (v parteru) se nachází kromě administrativních prostorů také prostor pro služby. Celkem komplex nabízí 18 různých velikých kancelářských jednotek (30-210 m²) s vlastním hygienickým zařízením, kuchyňkou, popř. stravovací a jednací místností. Tyto jednotky je možné podle potřeby sdružit do větších prostorů.

KANCELÁŘSKÁ JEDNOTKA
1.NP



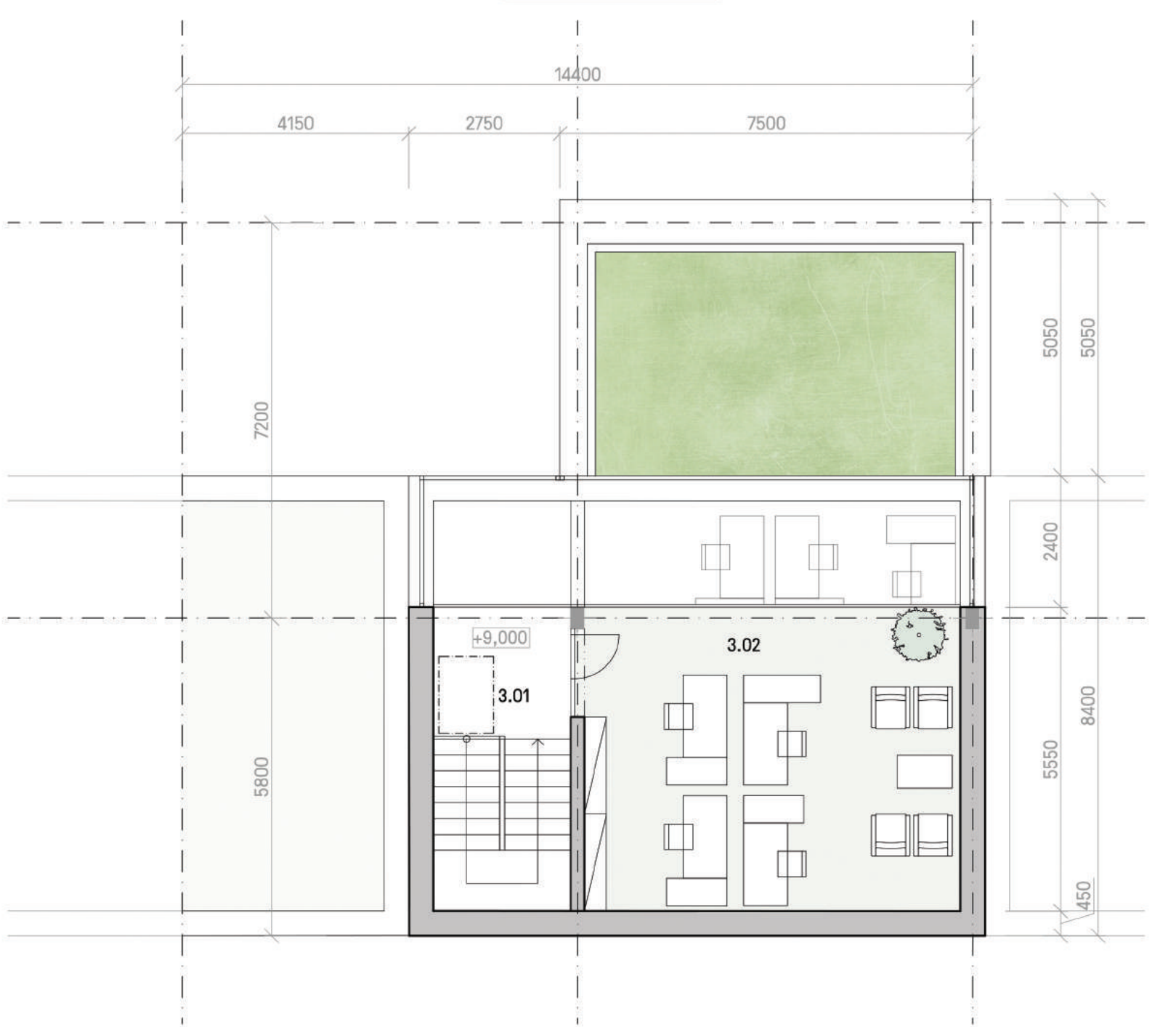
1.01	VSTUPNÍ HALA	13,5 m ²	1.06	WC PŘEDSÍŇ	3,2 m ²
1.02	TECHNICKÁ MÍSTNOST	5,7 m ²	1.07	WC	1,1 m ²
1.03	DEJNÍ MÍSTNOST	18,0 m ²	1.08	WC	1,1 m ²
1.04	ZASEDACÍ MÍSTNOST	12,7 m ²	1.09	KUCHYŇKA	8,2 m ²
1.05	KANCELÁŘ	62,2 m ²	1.10	ARCHÍV, TISKÁRNA	8,4 m ²
					114,9 m ²

2.NP



2.01	SCHODIŠŤOVÁ HALA	14,0 m ²	2.05	WC PŘEDSÍŇ	3,2 m ²
2.02	DENNÍ MÍSTNOST	18,0 m ²	2.06	WC	1,1 m ²
2.03	ZASEDACÍ MÍSTNOST	12,7 m ²	2.07	WC	1,1 m ²
2.04	KANCELÁŘ	62,2 m ²	2.08	KUCHYŇKA	8,2 m ²
			2.09	ARCHÍV, TISKÁRNA	8,4 m ²
					114,9 m ²

GALERIE NAD 2. NP



3.01	SCHODIŠŤOVÁ HALA	6,0 m ²
3.02	GALERIE	38,2 m ²

M 1:100

PODÉLNÝ ŘEZ GARÁŽEMI, POHLED SEVERNÍ
M 1:200

