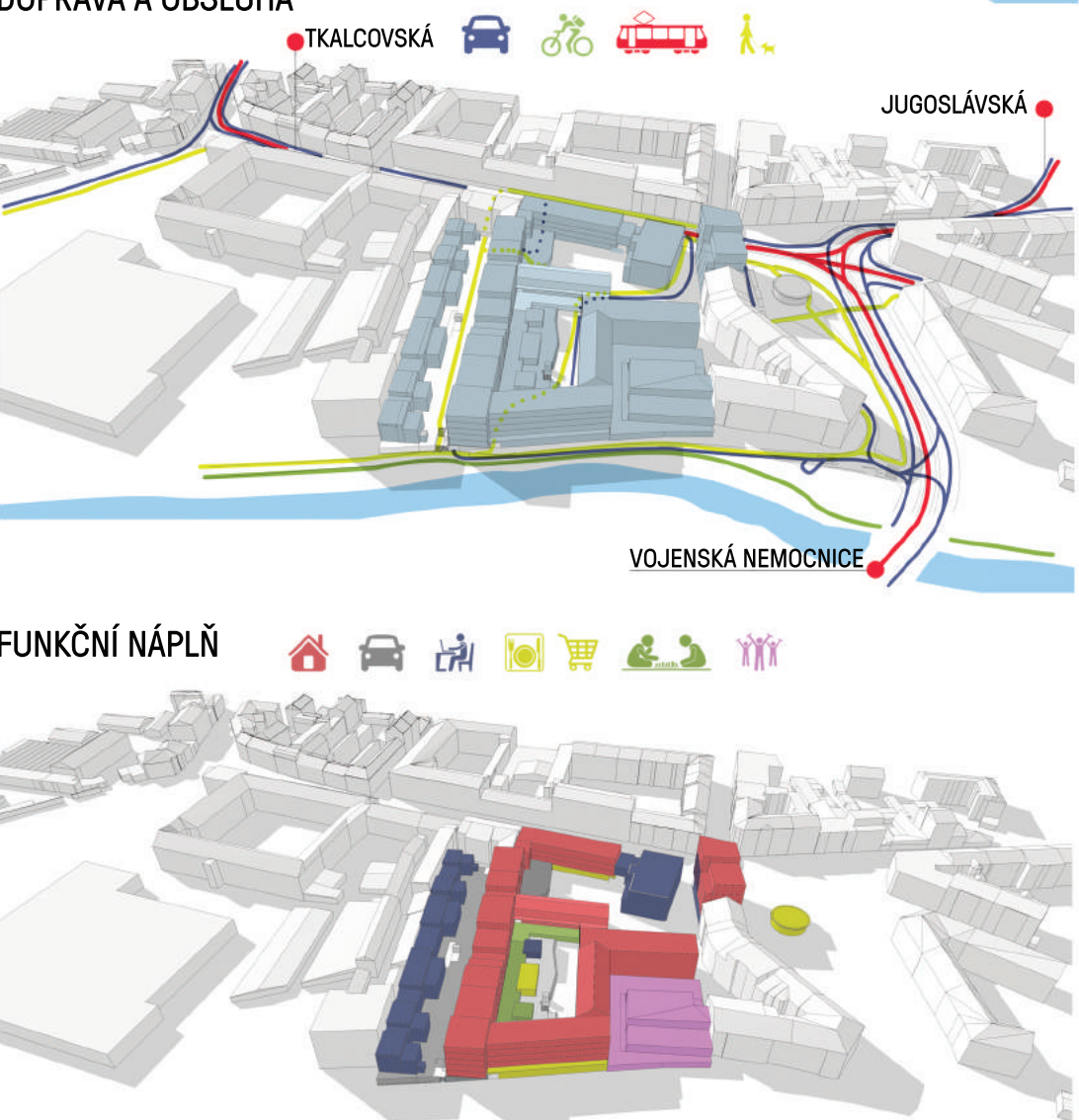
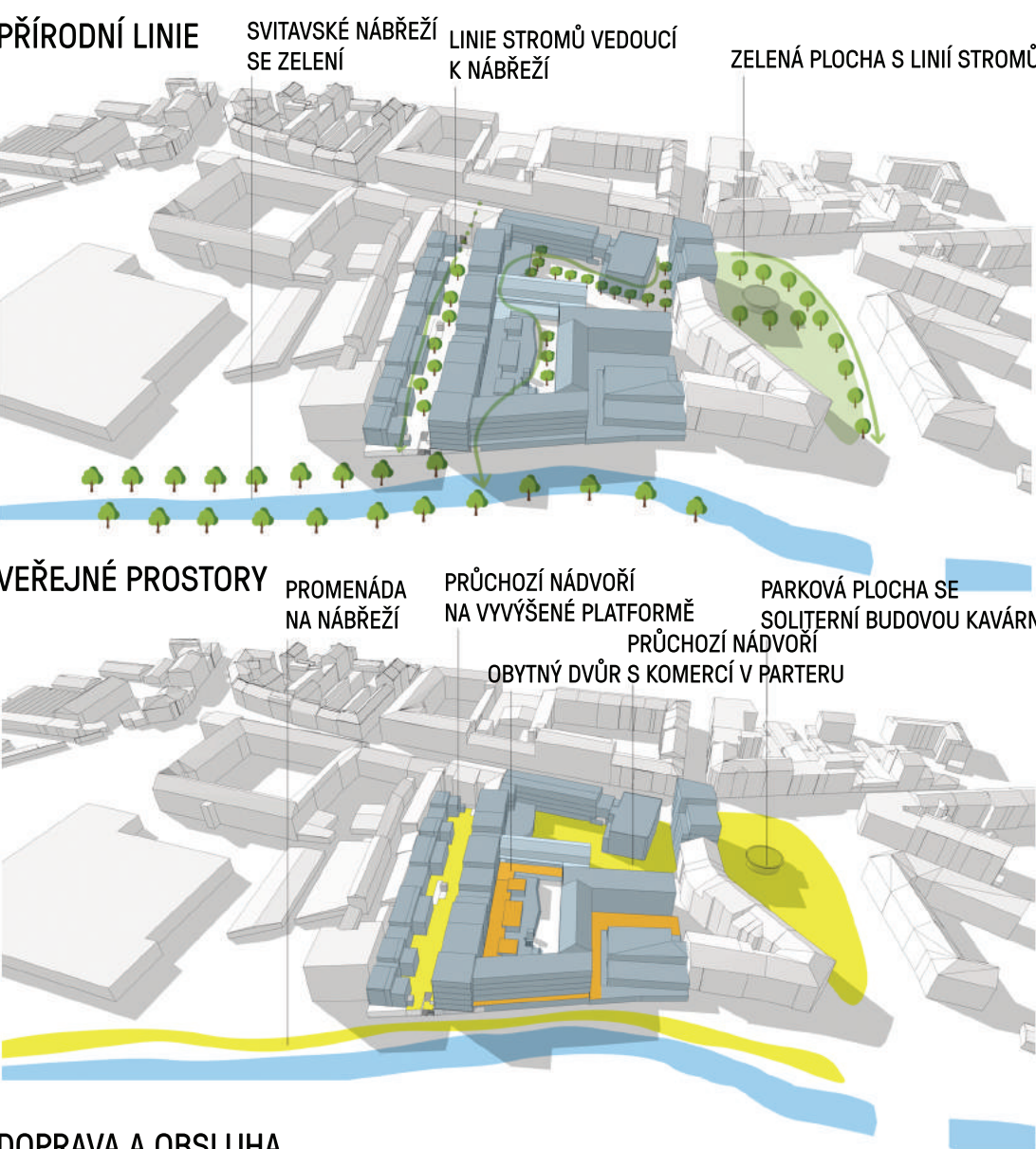




PODÉLNÝ ŘEZ ÚZEMÍM, POHLED SEVERNÍ
M 1:250



Zábrdovice

Zábrdovice jsou městská čtvrt' nacházející se severovýchodně od centra města Brna. Její katastrální území se rozkládá na ploše 1,64 km².

Čtvrt' sousedí přímo s historickým jádrem Brna, a proto má výrazně městský charakter s poměrně hustou zástavbou s několika dopravně vytiženými ulicemi.

Charakteristika lokality

Řešené území se nachází na ploše bývalé textilní továrny mezi ulicí Cejl a řekou Svitavou. Ze severu je areál obklopen souborem bytových domů, které kopírují půdorysnou stopu ulice směrem k řece. Mezi areálem a řekou se nachází nábreží, které současně slouží chodcům, cyklistům

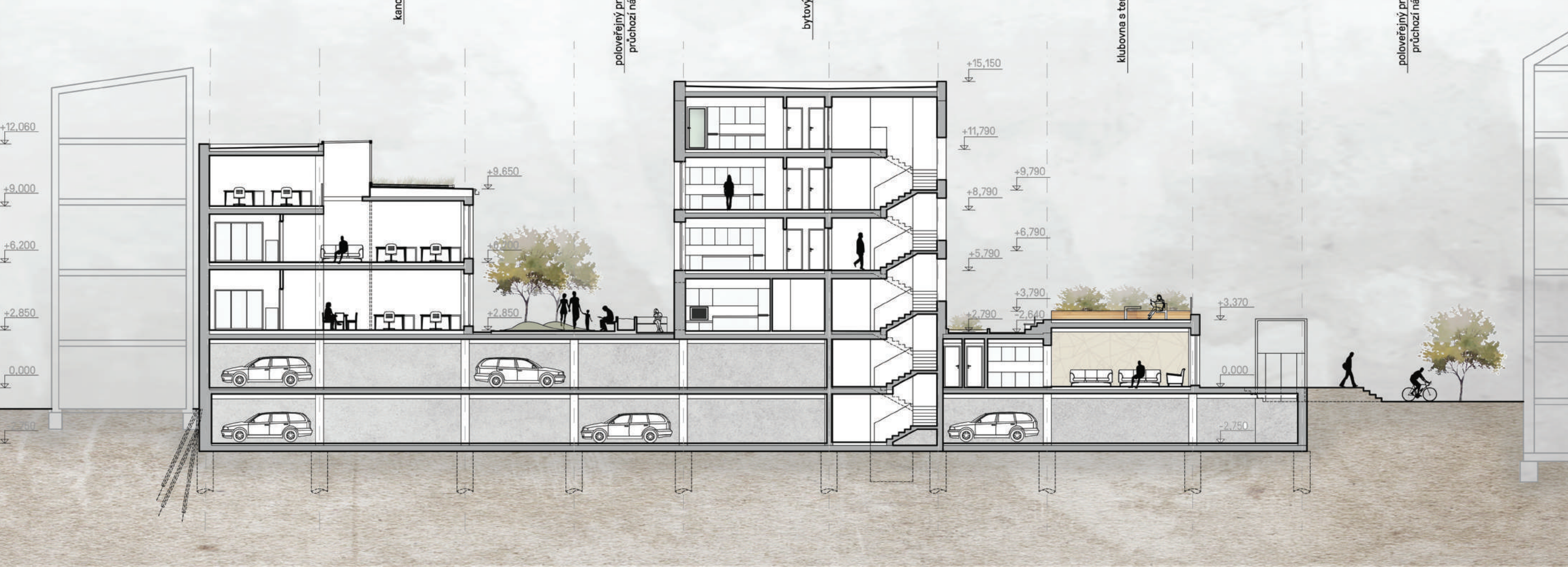
a částečně i automobilové dopravě. Z jihu je lokalita pevně vymezena linií polyfunkčních a výrobních objektů.

Návrh urbanistického řešení území reaguje na stávající situaci, technický stav i historickou hodnotu budov. Přáním investora bylo vytvořit zde „městečko v městě“ – novou fungující městskou strukturu, která bude reagovat na aktuální potřeby obyvatel.

Cílem práce bylo jednak otevřít areál směrem k řece a zpřístupnit tak chodcům průchod k zeleni a vodě, ale také vytvořit strukturu a hmotu budov odkazující se na stopu minulosti – zachovat charakter tří průchozích nádvorí, avšak s novou funkční náplní.



PŘÍČNÝ ŘEZ GARÁŽEMI, KANCELÁŘI A BYTOVÝM DOMEM
M 1:200



PODÉLNÝ ŘEZ GARÁŽEMI, POHLED JIŽNÍ
M 1:200

