

PODÉLNÝ PROFIL M 1:2000/200
km 18,812 - 21,800

DRUH POZEMKU
KATASTRÁLNÍ OZEMÍ
KRAJ

BĚLA POD ŘEZYEM	ŘEZEŇ	DRAŽNÍ POZEMEK
STŘEDOČESKÝ	LIBERECKÝ	ŽÁKOV V POŘEŽEŽI LIBERECKÝ

BAKOV NAD JIZEROU

PARAMETRY LOMŮ SKLONU

NIVELETA TK
NIVELETA TK PŮVODNÍ
PLÁN TĚLESA ŽELEZNIČNÍHO
SPODKU
DNO PŘÍKOPŮ:
LEVÝ
PRAVÝ
OBOUSTRANNÝ

OPRAVA LEVÉHO PŘÍKOPU

OPRAVA PRAVÉHO PŘÍKOPU

PRAŽCOVÉ PODLOŽÍ

ZDÍHY NIVELETY TK
(+ nad, - pod stávající nivoletou v m)

KÓTY NIVELETY TK PŮVODNÍ

KÓTY NIVELETY TK

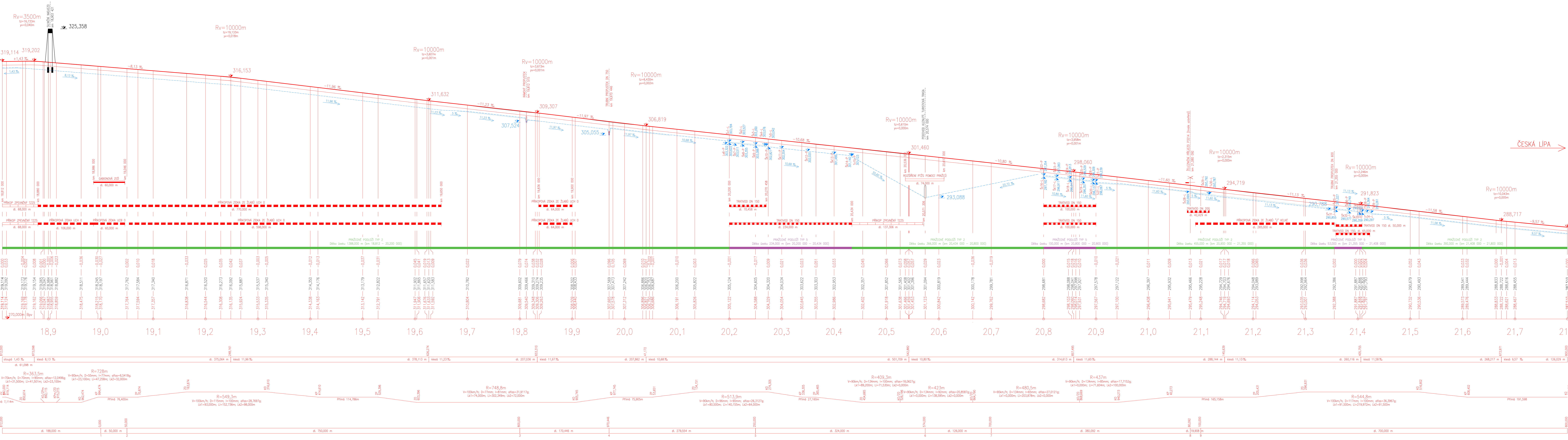
SROVNÁVACÍ ROVINA

STANIČNÍ

SKLONOVÉ POMĚRY

SMĚROVÉ POMĚRY

STANIČNÍ PŘÍČNÝ REZ
VZDÁLENOST PŘÍČNÝCH REZŮ
ČÍSLA PŘÍČNÝCH REZŮ



ČESKÁ LIPA

ZKRATKY:
S₀ – šachta kontrolní
S_v – šachta vlnokolová
S – napájecí sloup
L – napájecí sloup
P – vpravo od cesty koleje
P225 – pět kolů železničního spodu

Je projektována niveleta temene kolejnice.
VÝŠKOVÝ SYSTÉM: B.p.v.

VYPRACOVAN	MICHAL DOŠNÁL
VEDOUcí BAKALÁŘSKÉ PRÁCE	ING. TOMÁŠ RÍHA
KRAJ	LIBERECKÝ, STŘEDOČESKÝ
MĚSTO, STAVBY	HEJČOV

BAKALÁŘSKÁ PRÁCE
REKONSTRUKCE ŽELEZNIČNÍ TRATĚ BAKOV NAD JIZEROU
– ČESKÁ LIPA MEZI km 18,812 a km 21,800

NÁZEV PRŮLOHY
PODÉLNÝ REZ km 18,812 - 21,800

DATUM	5/2016
FORMÁT	18 x A4
VERZE	13/000/200
ČÍSLO VÝKRESU	3.1