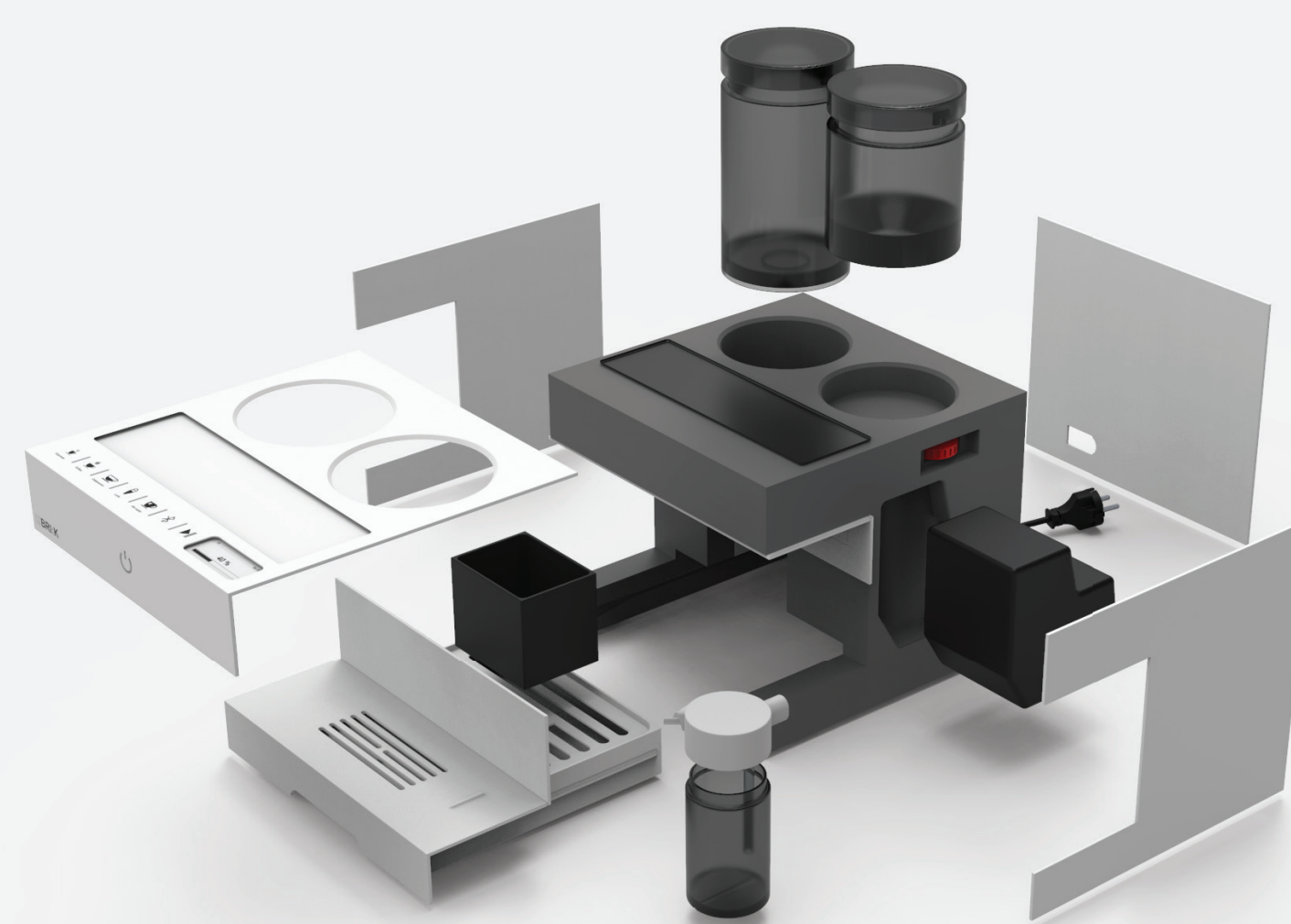


BRI:K

Design domácího automatického kávovaru



rozložení komponent



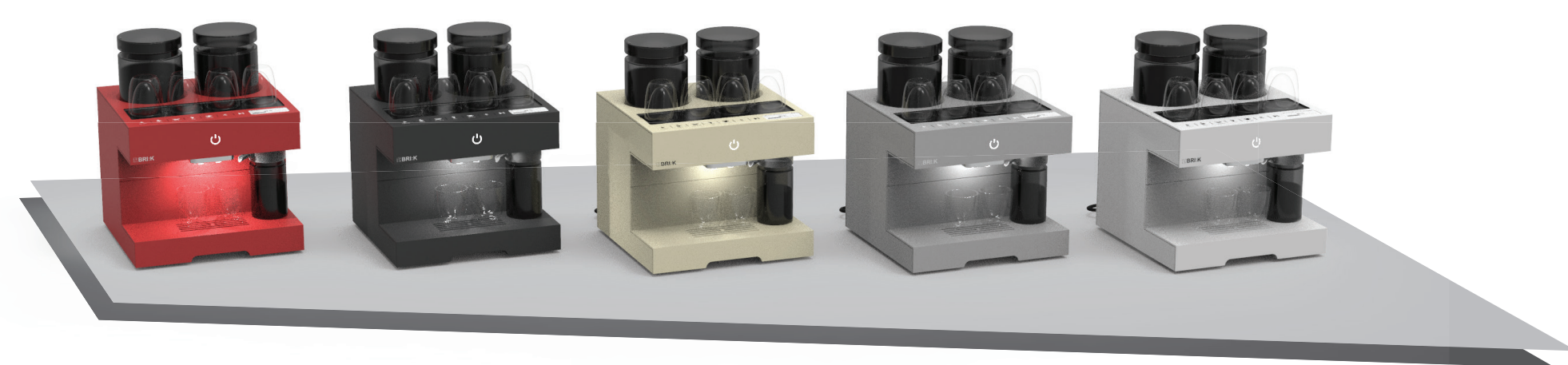
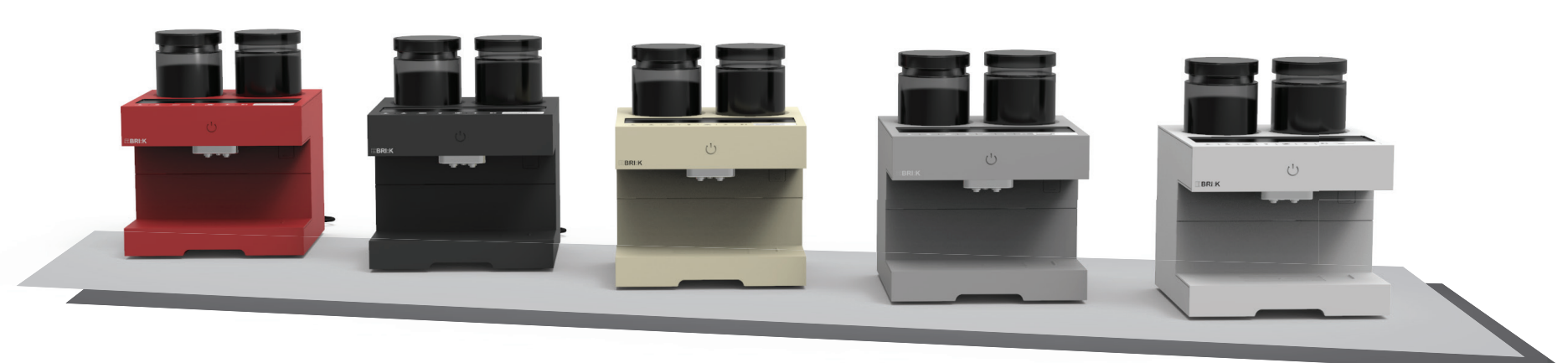
zásobníky



spařovací hlava

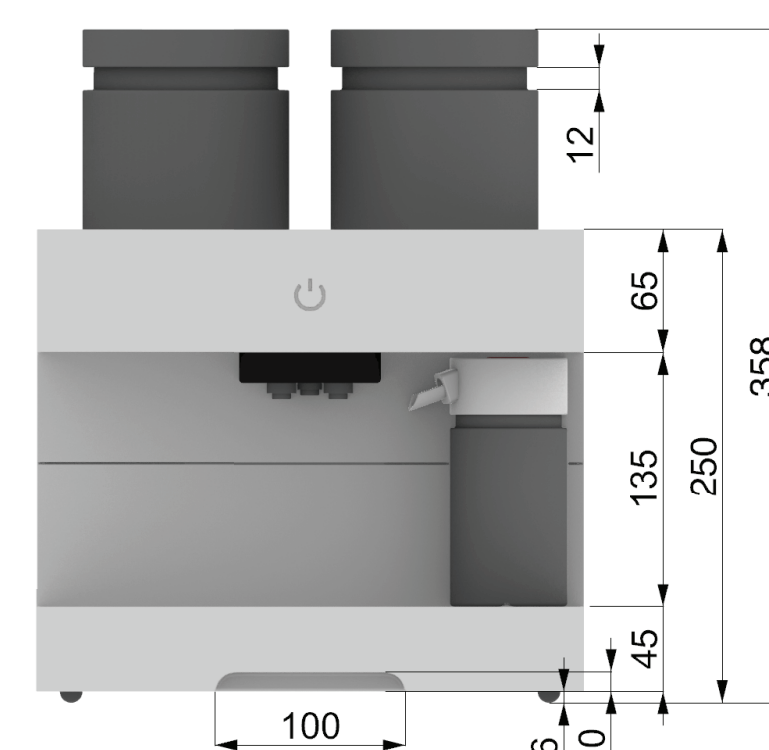
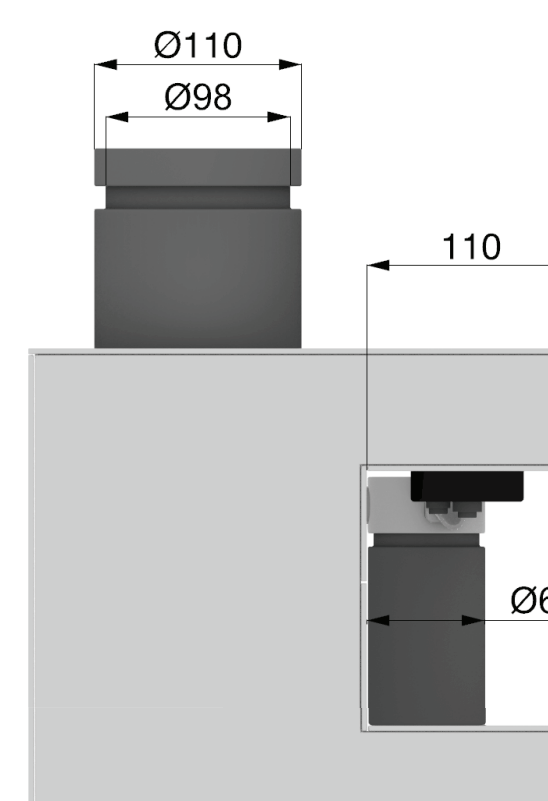
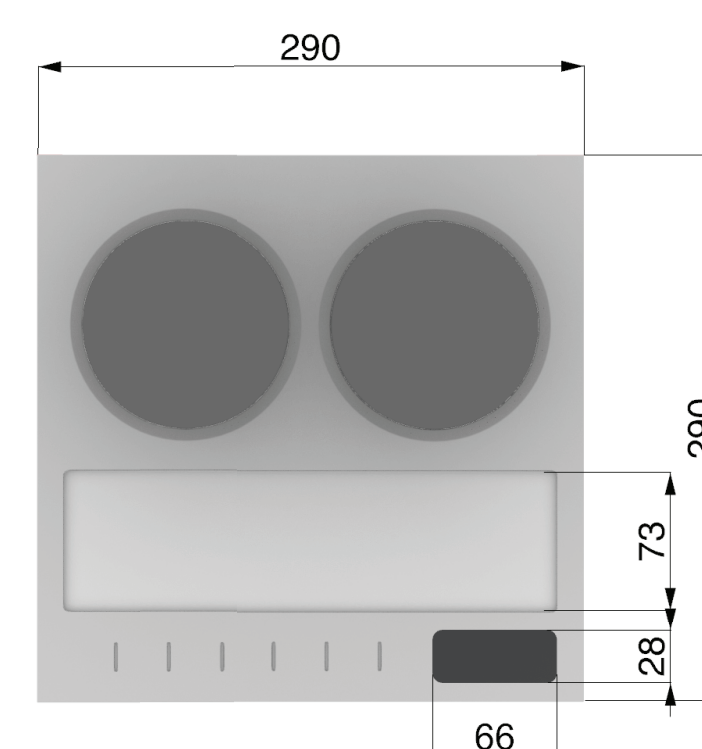


hrubost mletí



barevné varianty

M1:4



BRI:K je návrh domácího automatického kávovaru. Mezi hlavní cíle této bakalářské práce patřila implementace současných technologií a navrhnutí výrobku, který bude respektovat ergonomické i technické požadavky. Na základě rozsáhlé analýzy byl navržen produkt, který se s těmito výzvami vypořádává originálním způsobem.

Design se zrodil ze samé podstaty věci a to spojení stroje a ingrediencí nutných k přípravě kávy. Tento koncept je respektován zcela charakteristickým oddělením technologické části od surovin nezbytných k přípravě kávy. Takové řešení přispívá k intuitivitě obsluhy kávovaru.

DESIGN AUTOMATICKÉHO KÁVOVARU / BAKALÁŘSKÁ PRÁCE / Autor: Bogdan Kajstura / Vedoucí práce: Ing. arch. Vladimír Haltof, Ph.D. / VUT v Brně / FSI / ÚK / OPD / 2019/20
Datum obhajoby : červenec 2020

