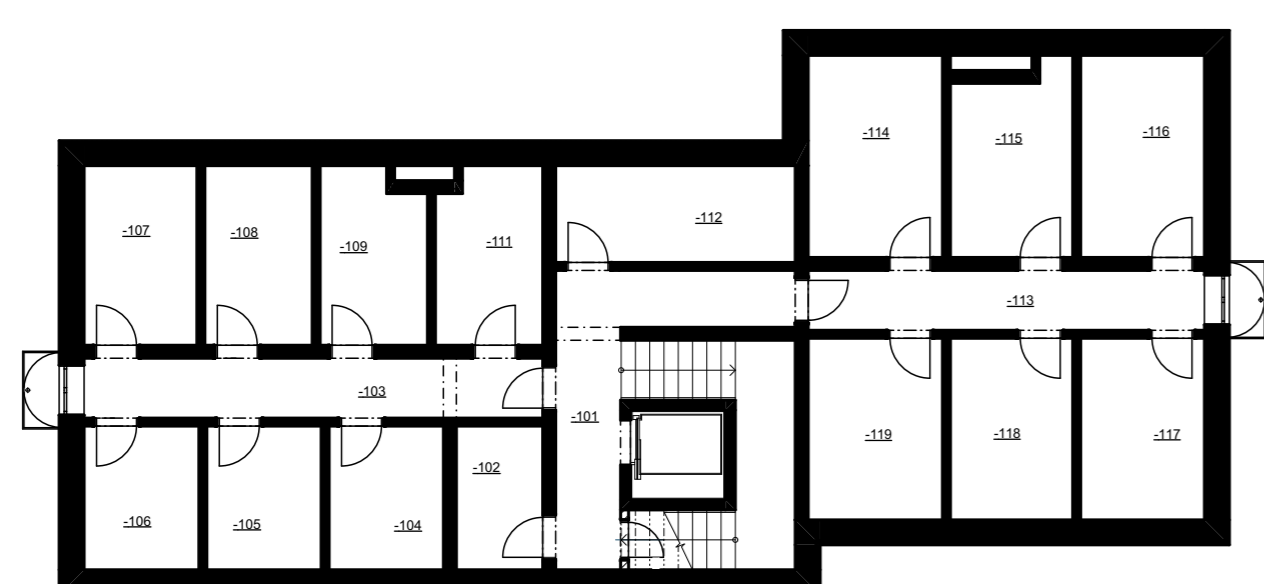
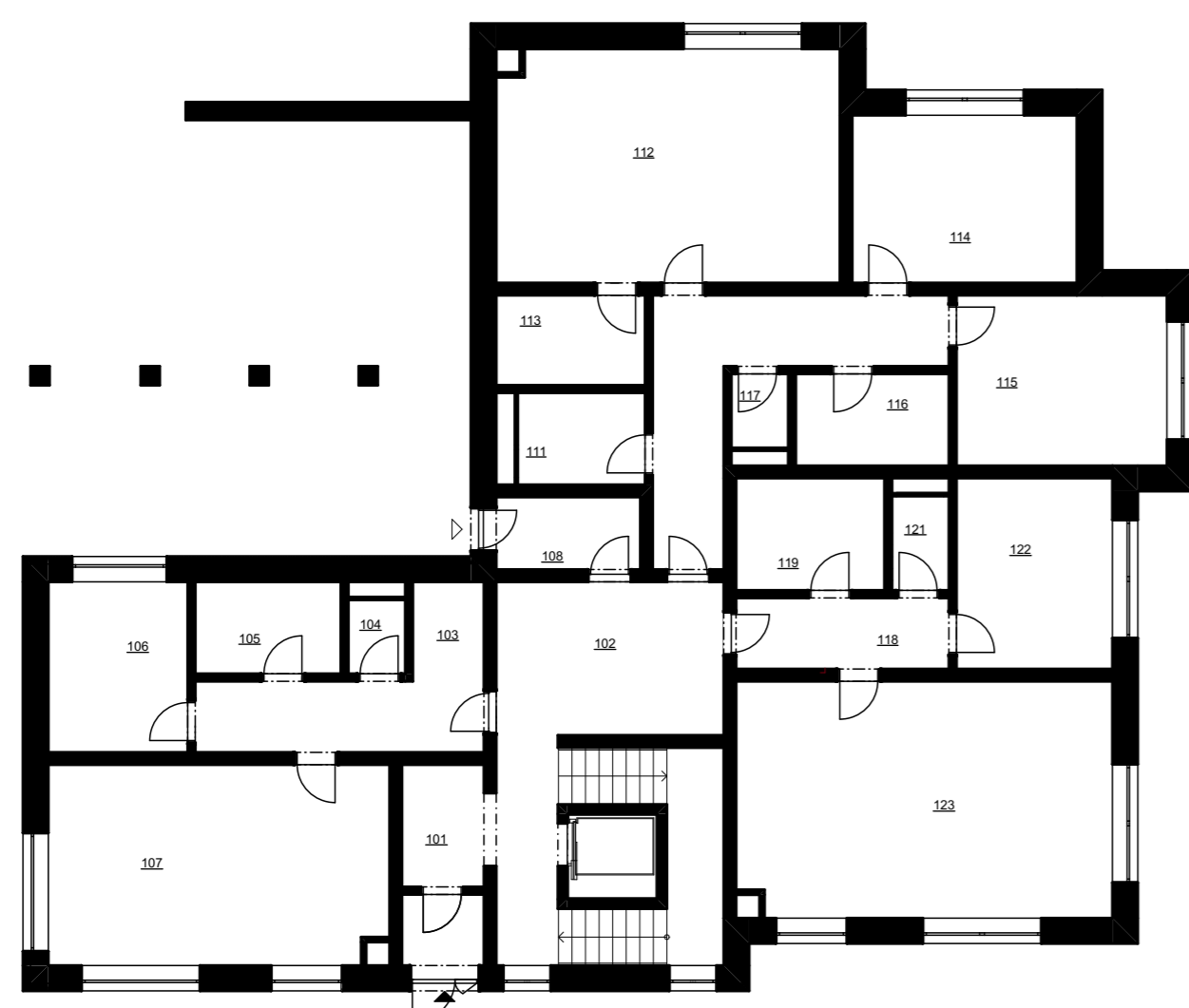


BYTOVÝ DŮM

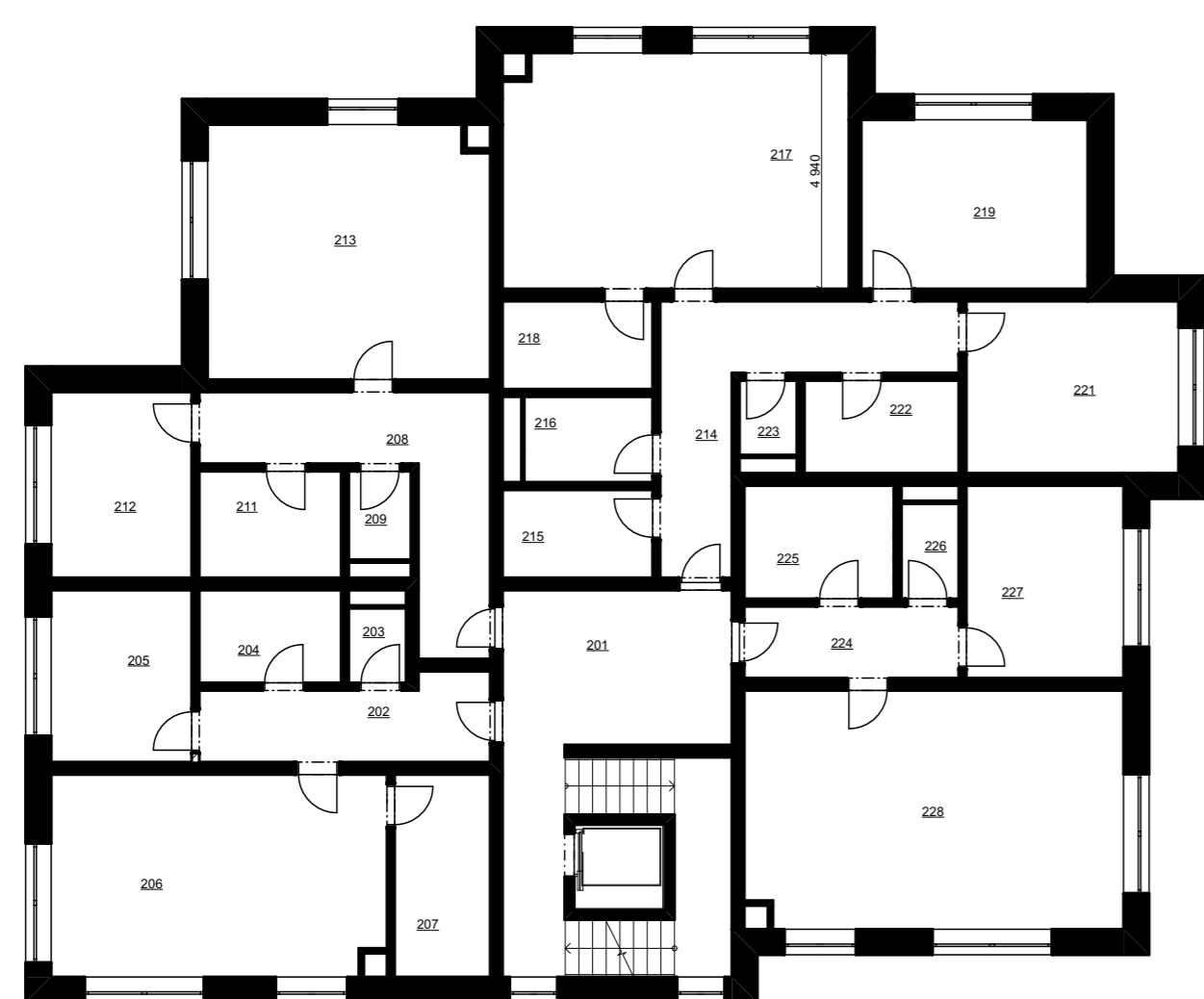
1S



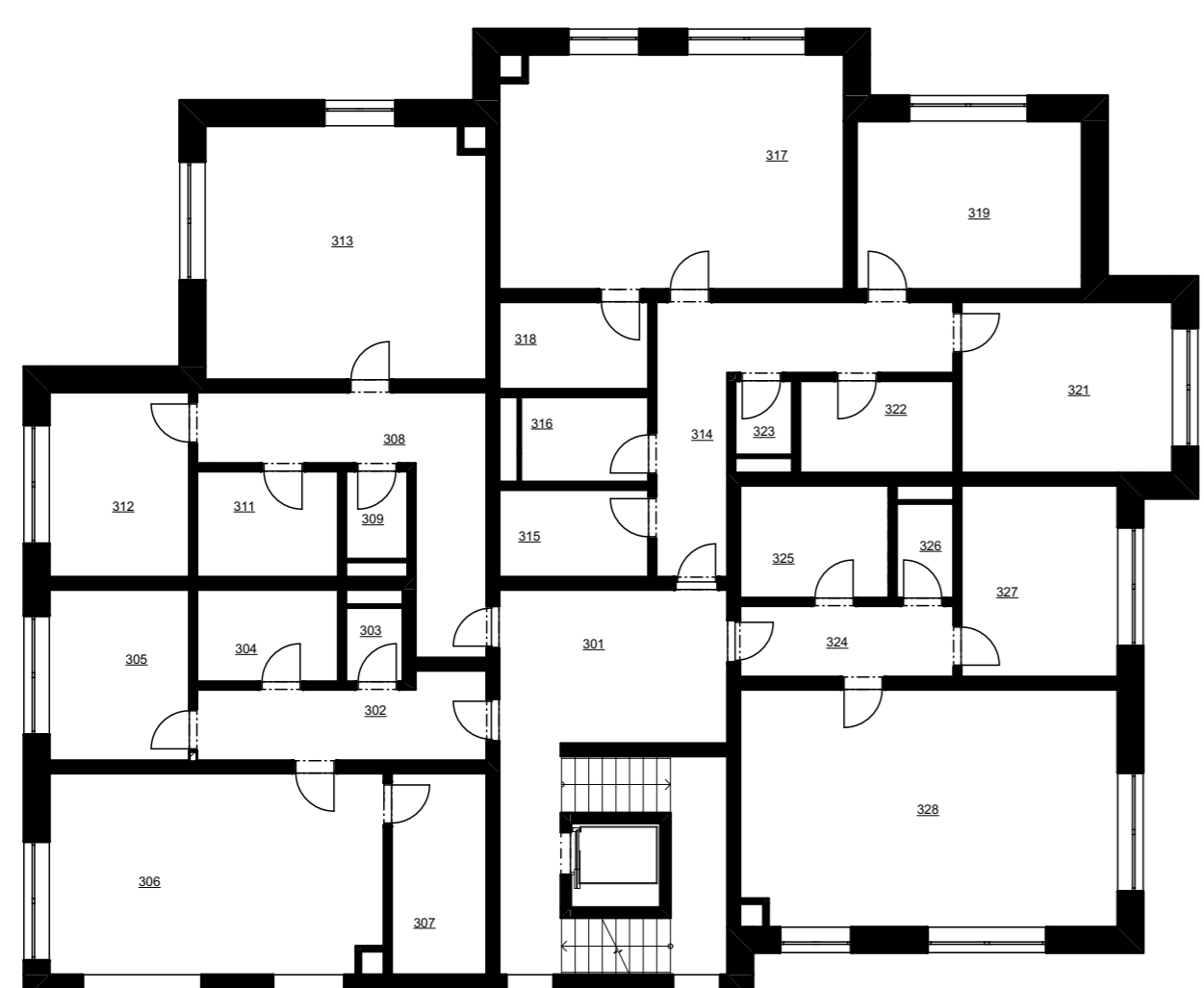
1NP



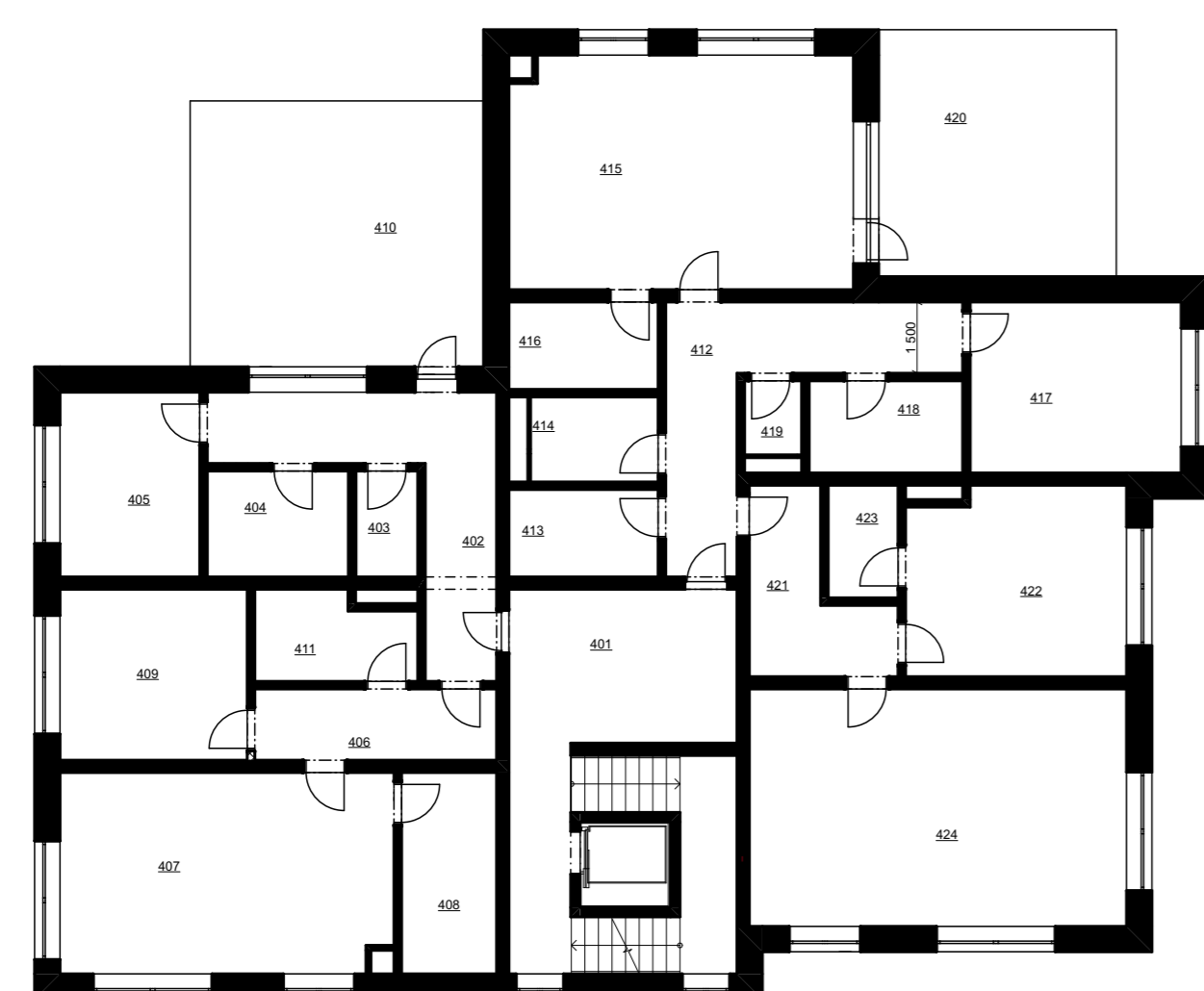
2NP



3NP



4NP



TÉMA

Tématem bakalářské práce bylo zpracovat projektovou dokumentaci bytového domu ve Vyškově. K pozemku je navržena příjezdová cesta ze zámkové dlažby a parkoviště o 21 místech.



DISPOZICE

Objekt je čtyřpodlažní, částečně podsklepený a disponuje 13 byty. Součástí stavby je i výtahová šachta. Každá z obytných jednotek má ve sklepení vlastní sklepní kóji. V podzemí je také kolárna a sklad. Byty ve čtvrtém podlaží obsahují terasu.



KONSTRUKČNÍ SYSTÉM

Konstrukční systém je stěnový obousměrný. Svislé nosné konstrukce jsou z pórobetonových tvarovek YTONG, akustické stěny pak z vápenopískových tvarovek. Obvodové stěny jsou zatepleny EPS - systém ETICS.

