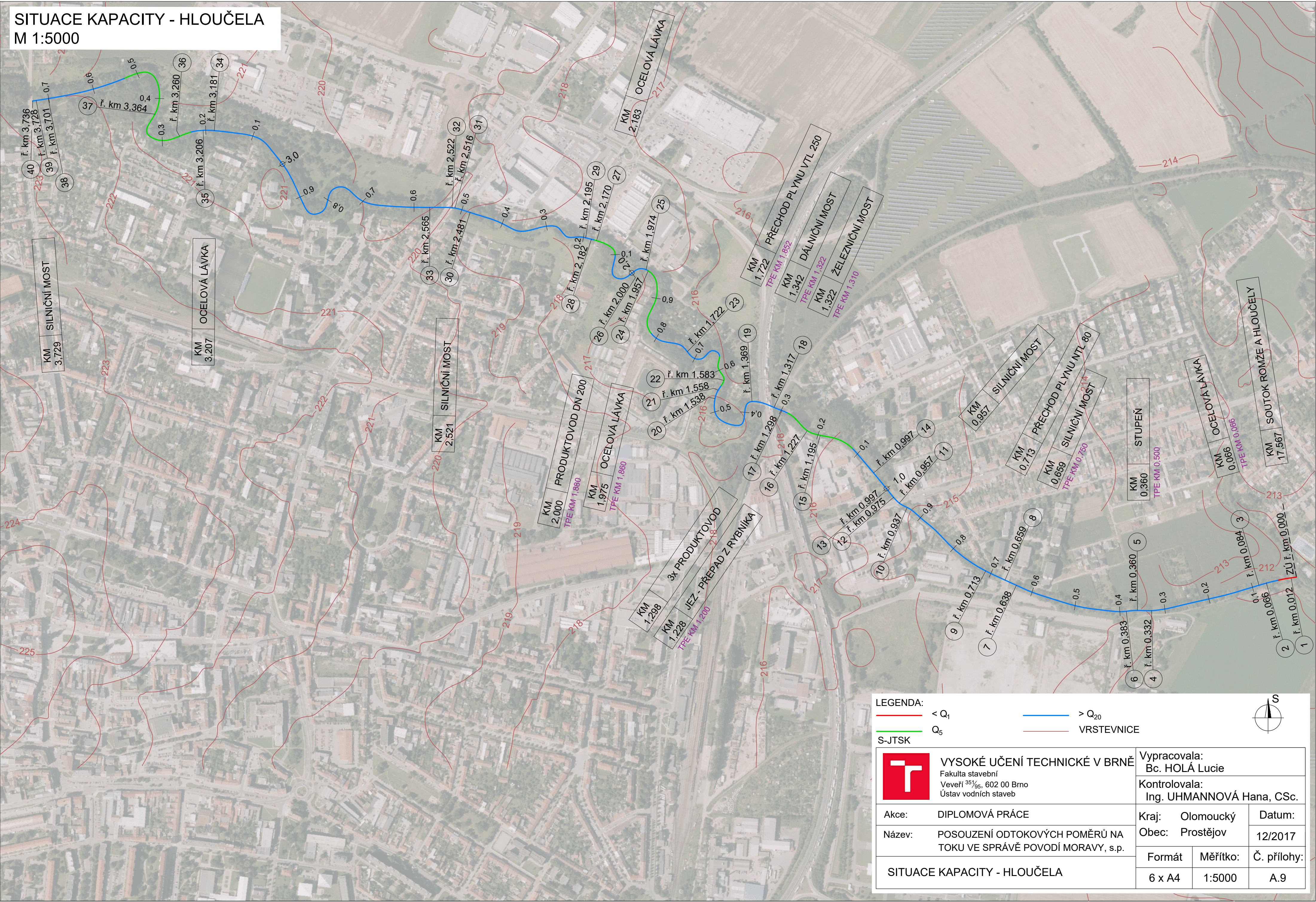


SITUACE KAPACITY - HLOUČELA  
M 1:5000



LEGENDA:

— < Q<sub>1</sub>

— Q<sub>5</sub>

— > Q<sub>20</sub>

— VRSTEVNICE

S-JTSK

**T** VYSOKÉ UČENÍ TECHNICKÉ V BRNĚ  
Fakulta stavební  
Veveří 35/95, 602 00 Brno  
Ústav vodních staveb

Vypracovala:  
Bc. HOLÁ Lucie

Kontrolovala:  
Ing. UHMANNOVÁ Hana, CSc.

Akce: DIPLOMOVÁ PRÁCE

Název: POSOUZENÍ ODTOKOVÝCH POMĚRŮ NA TOKU VE SPRÁVĚ POVODÍ MORAVY, s.p.

Kraj: Olomoucký

Obec: Prostějov

Formát: 6 x A4

Měřítko: 1:5000

Datum: 12/2017

Č. přílohy: A.9

SITUACE KAPACITY - HLOUČELA