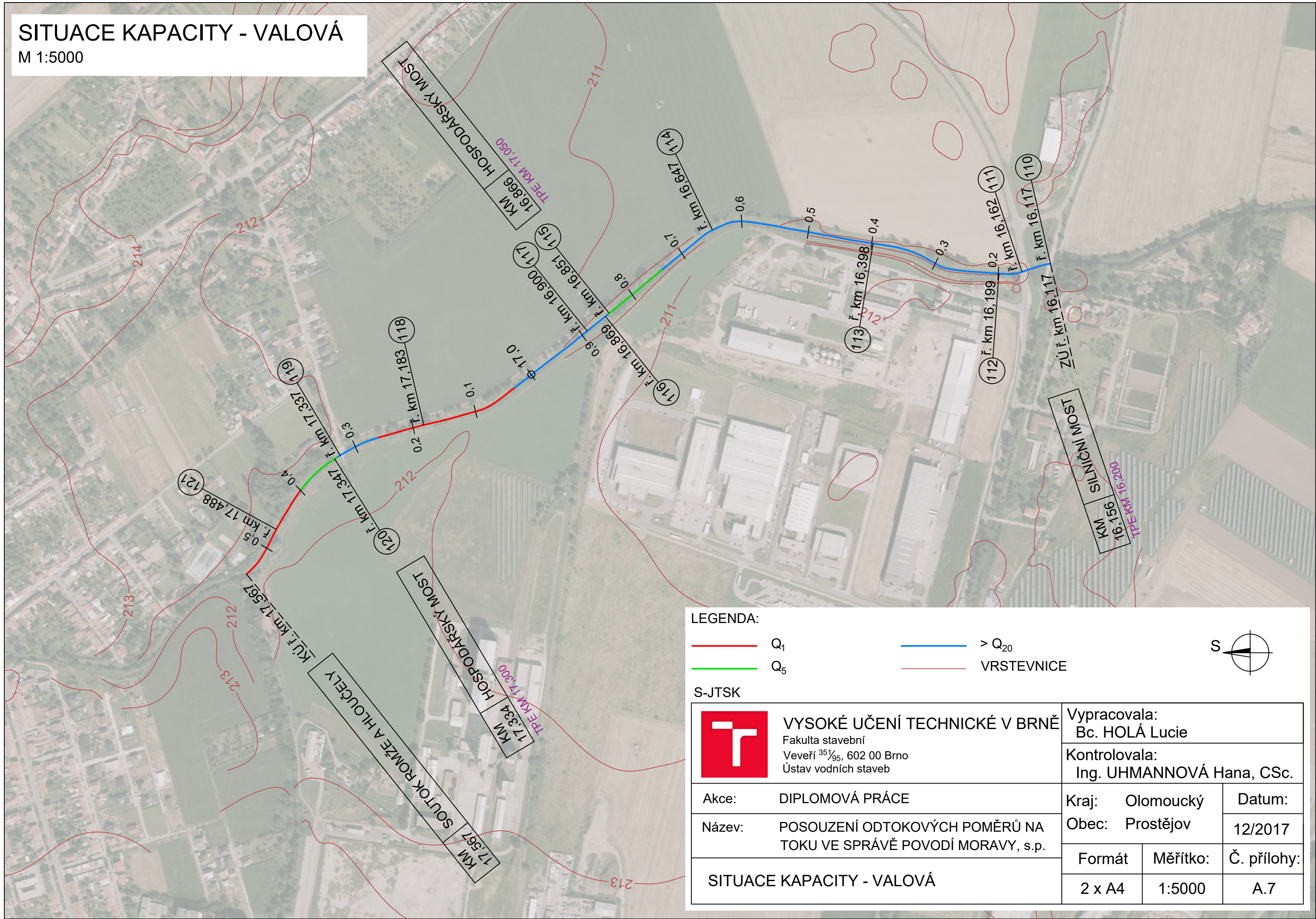


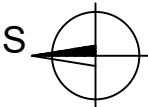
SITUACE KAPACITY - VALOVÁ

M 1:5000




LEGENDA:

- $Q_1$  —  $> Q_{20}$   
—  $Q_5$  — VRSTEVNICE



S-JTSK

	VYSOKÉ UČENÍ TECHNICKÉ V BRNĚ Fakulta stavební Veveří 351/95, 602 00 Brno Ústav vodních staveb	Vypracovala: Bc. HOLÁ Lucie		
		Kontrolovala: Ing. UHMANNOVÁ Hana, CSc.		
Akce:	DIPLOMOVÁ PRÁCE	Kraj:	Olomoucký	Datum:
Název:	POSOUZENÍ ODTOKOVÝCH POMĚRŮ NA TOKU VE SPRÁVĚ POVODÍ MORAVY, s.p.	Obec:	Prostějov	12/2017
SITUACE KAPACITY - VALOVÁ		Formát	Měřítko:	Č. přílohy:
		2 x A4	1:5000	A.7