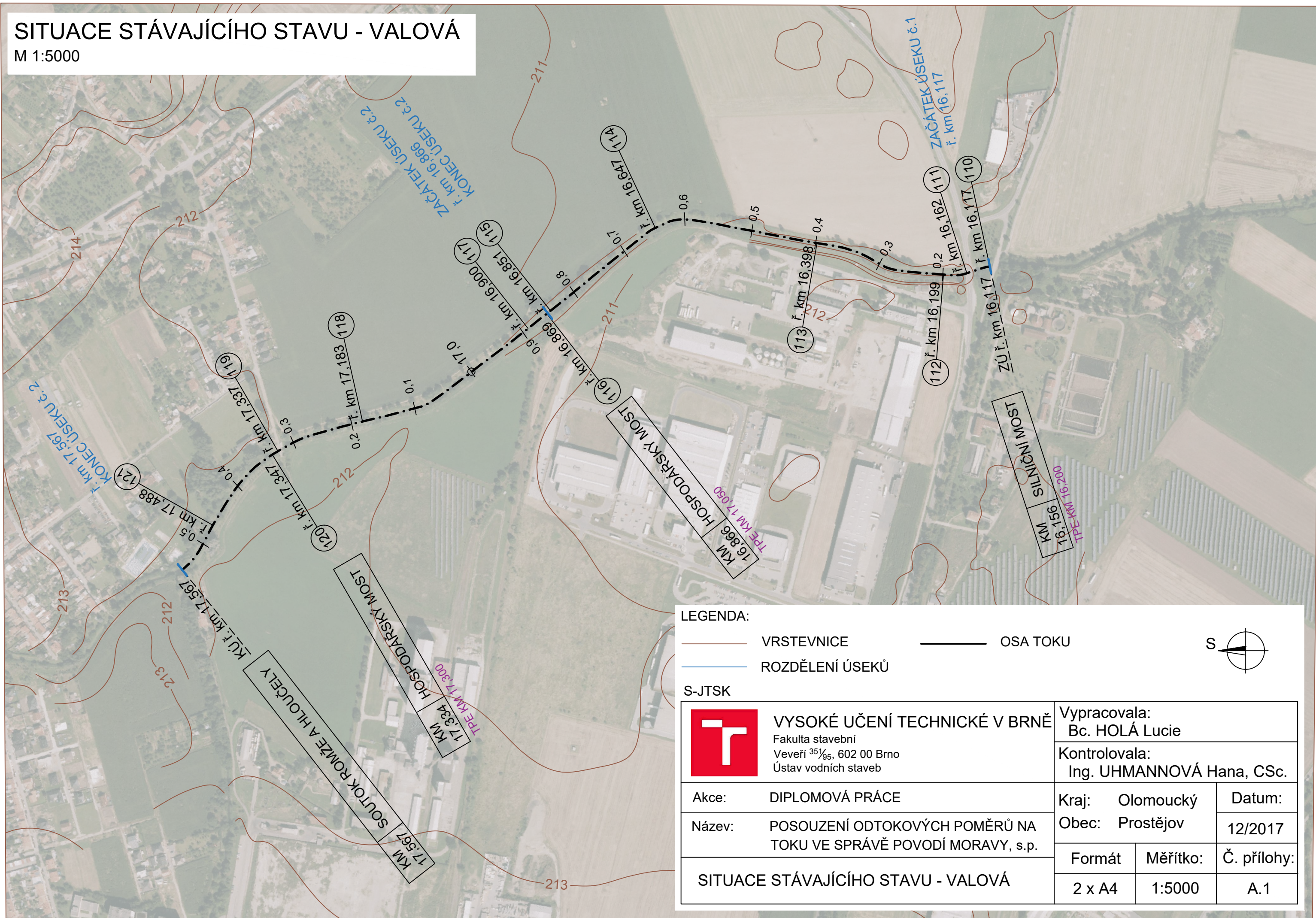


M 1:5000



	VYSOKÉ UČENÍ TECHNICKÉ V BRNĚ Fakulta stavební Veveří 351/95, 602 00 Brno Ústav vodních staveb	Vypracovala: Bc. HOLÁ Lucie		
		Kontrolovala: Ing. UHMANNOVÁ Hana, CSc.		
Akce:	DIPLOMOVÁ PRÁCE	Kraj:	Olomoucký	Datum:
Název:	POSOUZENÍ ODTOKOVÝCH POMĚRŮ NA TOKU VE SPRÁVĚ POVODÍ MORAVY, s.p.	Obec:	Prostějov	12/2017
SITUACE STÁVAJÍCÍHO STAVU - VALOVÁ		Formát	Měřítko:	Č. přílohy:
		2 x A4	1:5000	A.1