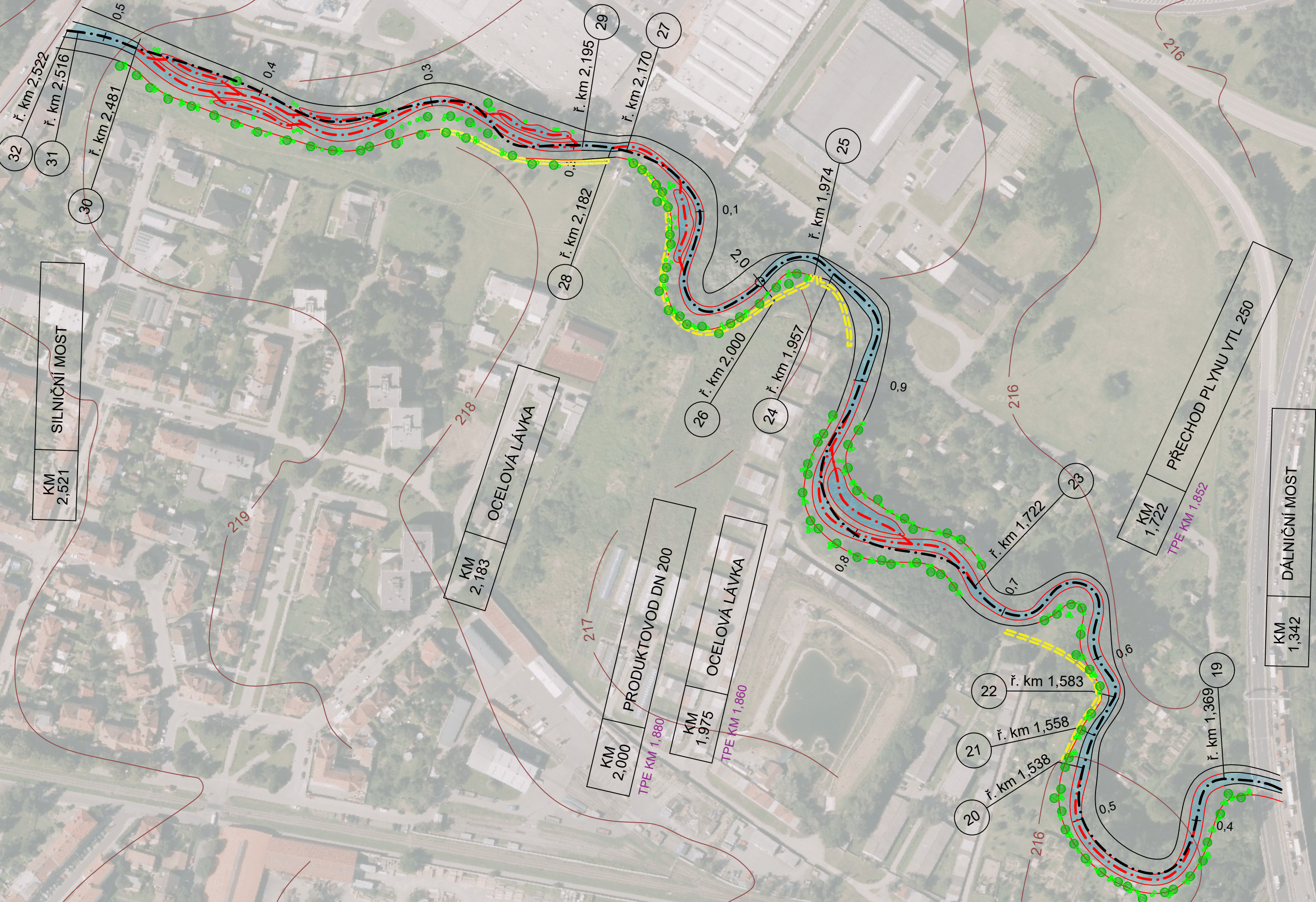


SITUACE NÁVRHOVÉHO STAVU - HLOUČELA - ÚSEK č. 3

M 1:2000



LEGENDA:

—

VRSTEVNICE

—

ROZDĚLENÍ ÚSEKŮ

— . —

STÁVAJÍCÍ OSA TOKU

— . —

NOVĚ NAVRŽENÁ OSA TOKU

---

OCHRANNÁ HRÁZ

---

PŮVODNÍ KORYTO

—

NÁVRŽENÉ KORYTO

VEGETAČNÍ DOPROVOD

(stromové patro, keřové patro)

HLADINA

PRŮTOČNÉ TUNĚ

S-JTSK

T

VYSOKÉ UČENÍ TECHNICKÉ V BRNĚ

Fakulta stavební

Veveří 35/95, 602 00 Brno

Ústav vodních staveb

Vypracovala:

Bc. HOLÁ Lucie

Kontrolovala:

Ing. UHMANNOVÁ Hana, CSc.

Akce:

DIPLOMOVÁ PRÁCE

Název:

POSOUZENÍ ODTOKOVÝCH POMĚRŮ NA TOKU VE SPRÁVĚ POVODÍ MORAVY, s.p.

SITUACE NÁVRHOVÉHO STAVU - HLOUČELA - ÚSEK č. 3

Kraj:

Olomoucký

Obec:

Prostějov

Formát

Měřítko:

Č. přílohy:

Datum:

12/2017

A.12.3