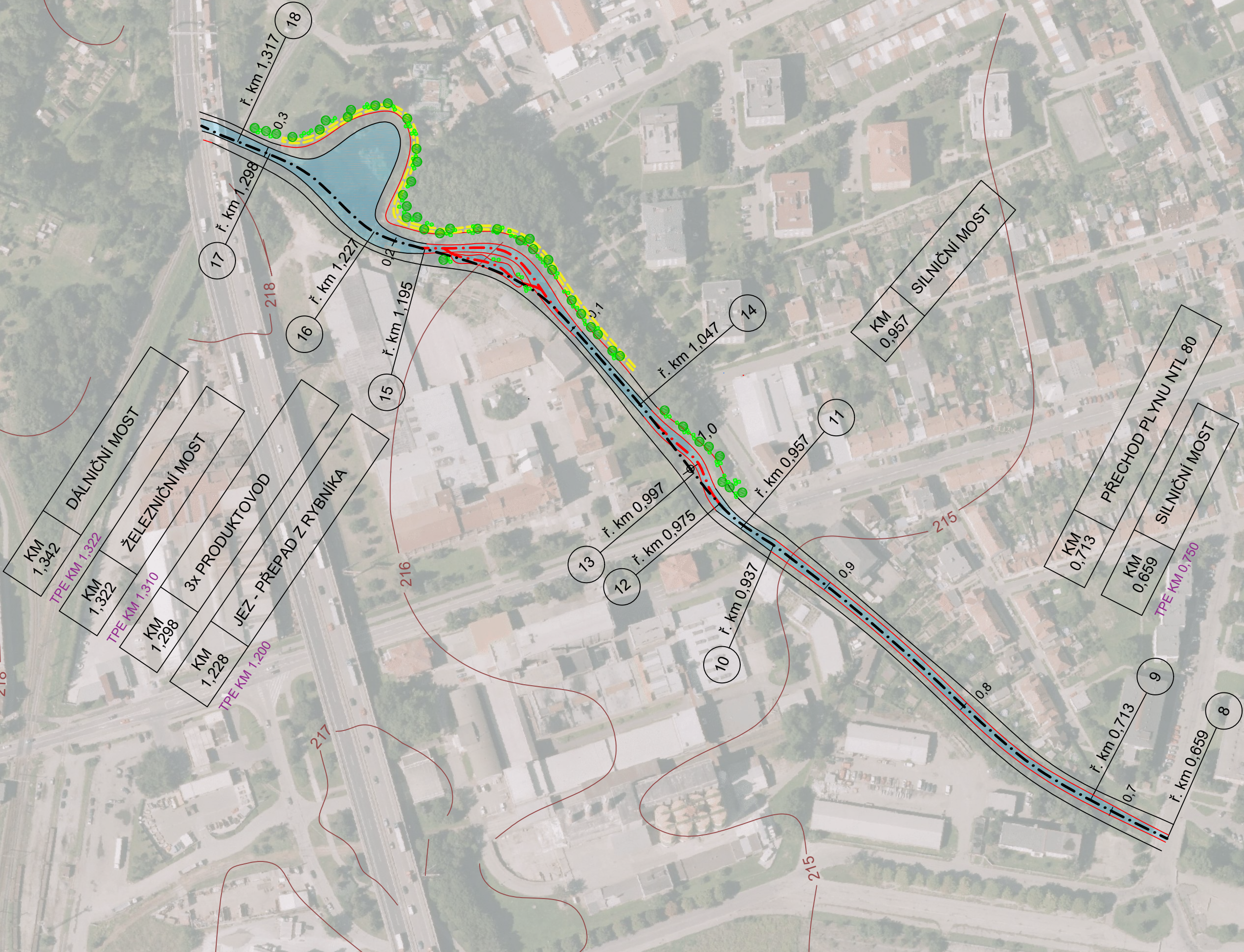


SITUACE NÁVRHOVÉHO STAVU - HLOUČELA - ÚSEK č. 2

M 1:2000



LEGENDA:

- VRSTEVNICE
- ROZDĚLENÍ ÚSEKŮ
- STÁVAJÍCÍ OSA TOKU
- NOVĚ NAVRŽENÁ OSA TOKU
- OCHRANNÁ HRÁZ
- PŮVODNÍ KORYTO
- NÁVRŽENÉ KORYTO
- VEGETAČNÍ DOPROVOD (stromové patro, keřové patro)
- HLADINA
- PRŮTOČNÉ TŮNĚ

S-JTSK

VYSOKÉ UČENÍ TECHNICKÉ V BRNĚ

Fakulta stavební
Veveří 351/95, 602 00 Brno
Ústav vodních staveb

Akce: DIPLOMOVÁ PRÁCE		Vypracovala: Bc. HOLÁ Lucie	
Název: POSOUZENÍ ODTOKOVÝCH POMĚRŮ NA TOKU VE SPRÁVĚ POVODÍ MORAVY, s.p.		Kontrolovala: Ing. UHMANNOVÁ Hana, CSc.	
SITUACE NÁVRHOVÉHO STAVU - HLOUČELA - ÚSEK č. 2		Kraj: Olomoucký	Datum:
		Obec: Prostějov	12/2017
Formát	Měřítko:	Č. přílohy:	
3 x A4	1:2000	A.12.2	