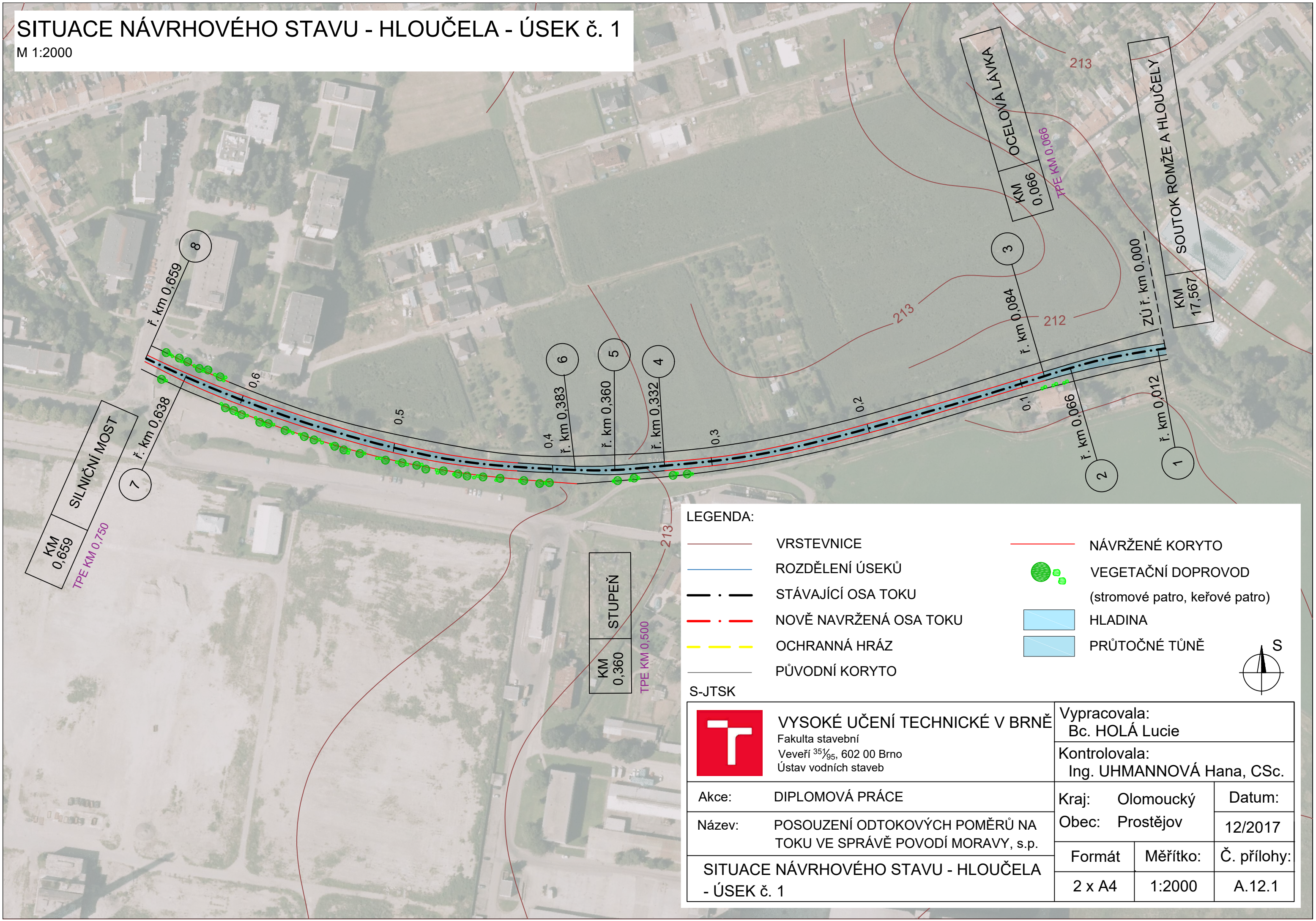


SITUACE NÁVRHOVÉHO STAVU - HLOUČELA - ÚSEK č. 1

M 1:2000



LEGENDA:

- VRSTEVNICE

ROZDĚLENÍ ÚSEKŮ

STÁVAJÍCÍ OSA TOKU

NOVĚ NAVRŽENÁ OSA TOKU

OCHRANNÁ HRÁZ

PŮVODNÍ KORYTO
- NÁVRŽENÉ KORYTO

VEGETAČNÍ DOPROVOD
(stromové patro, keřové patro)

HLADINA

PRŮTOČNÉ TŮNĚ

S-JTSK

<div><div></div><div>VYSOKÉ UČENÍ TECHNICKÉ V BRNĚ Fakulta stavební Veveří 351/95, 602 00 Brno Ústav vodních staveb</div></div>	Vypracovala: Bc. HOLÁ Lucie	
	Kontrolovala: Ing. UHMANNOVÁ Hana, CSc.	
	Akce: DIPLOMOVÁ PRÁCE	Datum: 12/2017
Název: POSOUZENÍ ODTOKOVÝCH POMĚRŮ NA TOKU VE SPRÁVĚ POVODÍ MORAVY, s.p.	Kraj: Olomoucký	Č. přílohy: A.12.1
	Obec: Prostějov	
SITUACE NÁVRHOVÉHO STAVU - HLOUČELA - ÚSEK č. 1	Formát: 2 x A4	Měřítko: 1:2000