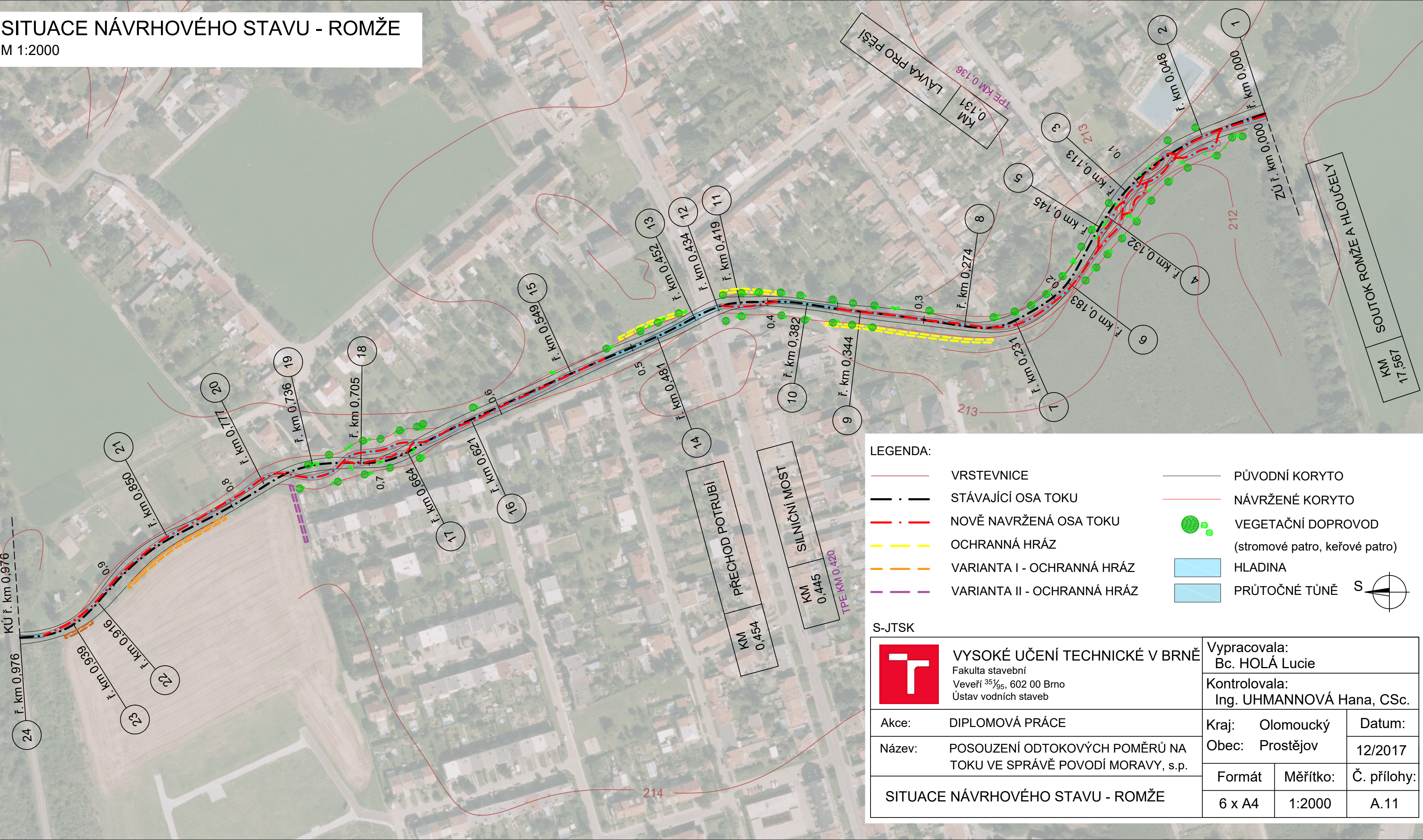


SITUACE NÁVRHOVÉHO STAVU - ROMŽE

M 1:2000



LEGENDA:

- VRSTEVNICE
- STÁVAJÍCÍ OSA TOKU
- NOVĚ NAVRŽENÁ OSA TOKU
- OCHRANNÁ HRÁZ
- VARIANTA I - OCHRANNÁ HRÁZ
- VARIANTA II - OCHRANNÁ HRÁZ
- PŮVODNÍ KORYTO
- NÁVRŽENÉ KORYTO
- VEGETAČNÍ DOPROVOD (stromové patro, keřové patro)
- HLADINA
- PRŮTOČNÉ TŮNĚ

S-JTSK



VYSOKÉ UČENÍ TECHNICKÉ V BRNĚ  
Fakulta stavební  
Veveří 35/95, 602 00 Brno  
Ústav vodních staveb

Vypracovala:  
Bc. HOLÁ Lucie  
Kontrolovala:  
Ing. UHMANNOVÁ Hana, CSc.

Akce: DIPLOMOVÁ PRÁCE  
Název: POSOUZENÍ ODTOKOVÝCH POMĚRŮ NA TOKU VE SPRÁVĚ POVODÍ MORAVY, s.p.

Kraj: Olomoucký  
Obec: Prostějov  
Datum: 12/2017  
Formát: 6 x A4  
Měřítko: 1:2000  
Č. přílohy: A.11

SITUACE NÁVRHOVÉHO STAVU - ROMŽE