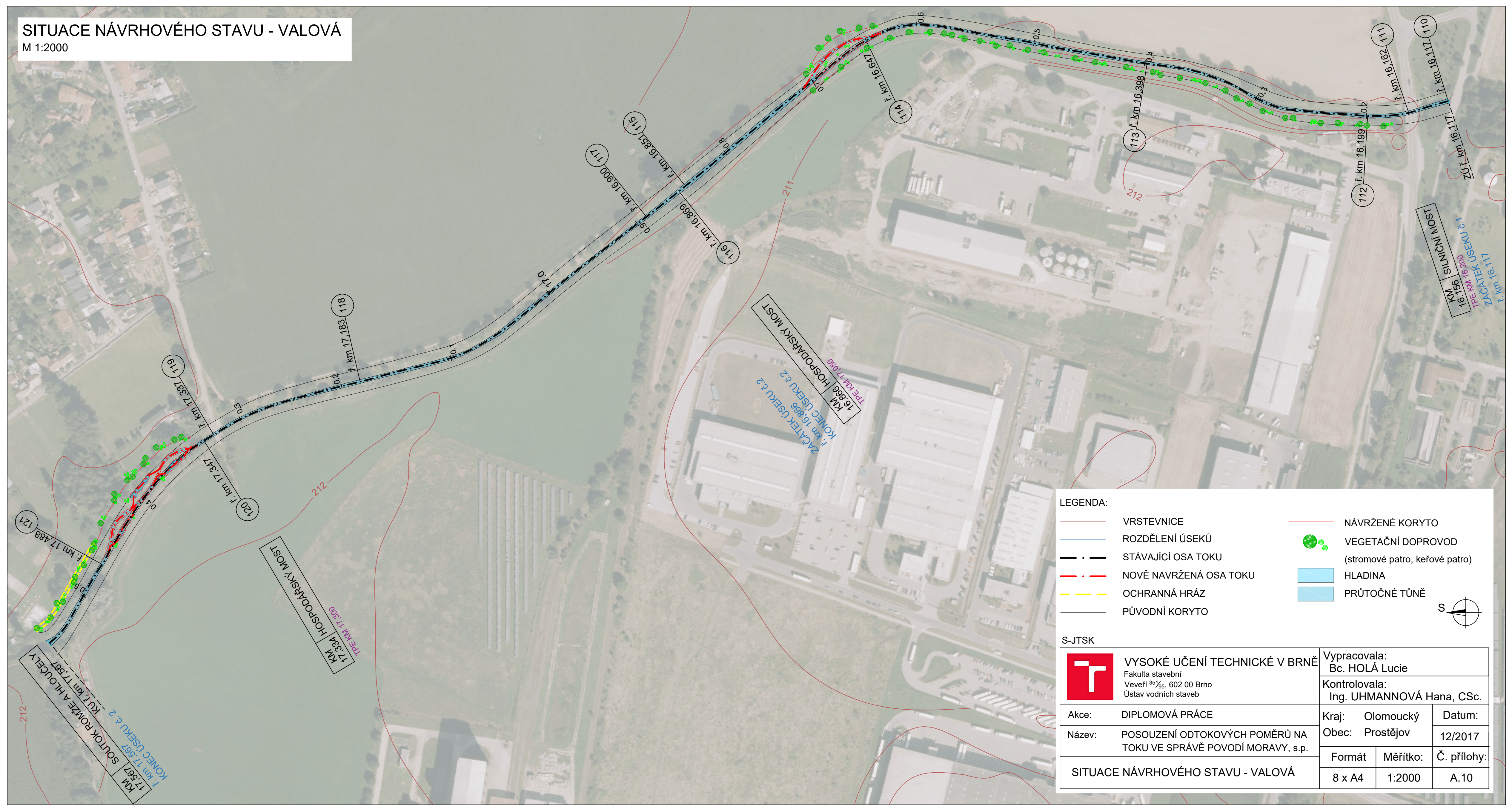


SITUACE NÁVRHOVÉHO STAVU - VALOVÁ

M 1:2000



LEGENDA:

VRSTEVNICE

ROZDĚLENÍ ÚSEKŮ

STÁVAJÍCÍ OSA TOKU

NOVĚ NAVRŽENÁ OSA TOKU

OCHRANNÁ HRÁZ

PŮVODNÍ KORYTO

NÁVRŽENÉ KORYTO

VEGETAČNÍ DOPROVOD
(stromové patro, keřové patro)

HLADINA

PRŮTOČNÉ TŮNĚ



S-JTSK			
<div><div></div><div>VYSOKÉ UČENÍ TECHNICKÉ V BRNĚ Fakulta stavební Veveří 95/65, 602 00 Brno Ústav vodních staveb</div></div>	Akce: DIPLOMOVÁ PRÁCE		Vypracovala: Bc. HOLÁ Lucie
	Název: POSOUZENÍ ODTOKOVÝCH POMĚRŮ NA TOKU VE SPRÁVĚ POVODÍ MORAVY, s.p.		Kontrolovala: Ing. UHMANNOVÁ Hana, CSc.
SITUACE NÁVRHOVÉHO STAVU - VALOVÁ		Kraj: Olomoucký	Datum: 12/2017
		Obec: Prostějov	Č. přílohy: A.10
		Formát: 8 x A4	Měřítko: 1:2000