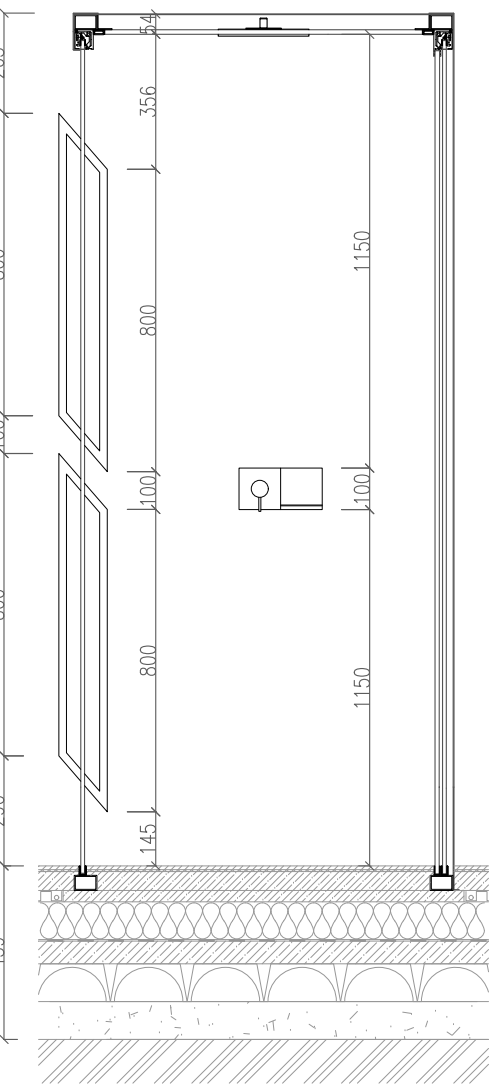
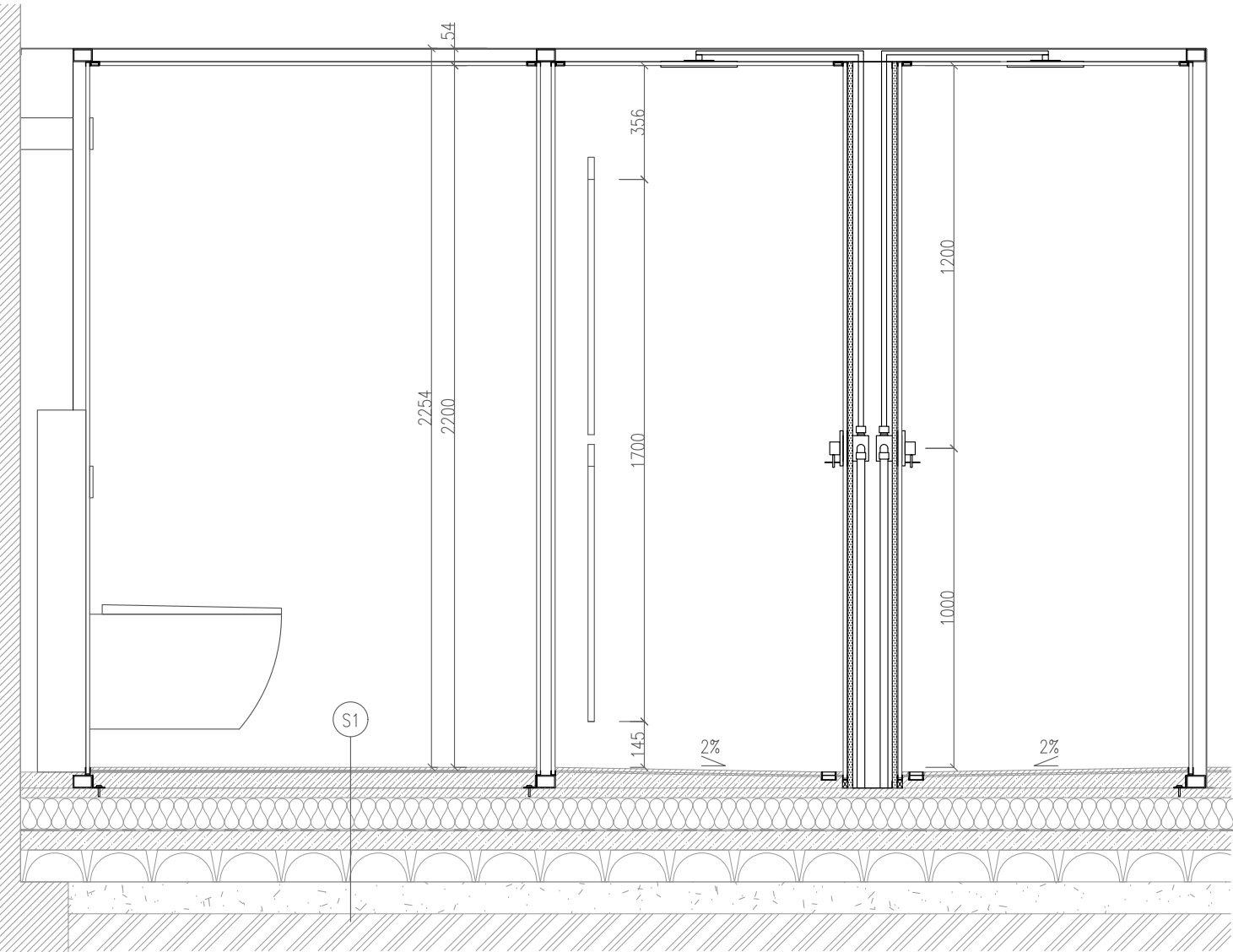
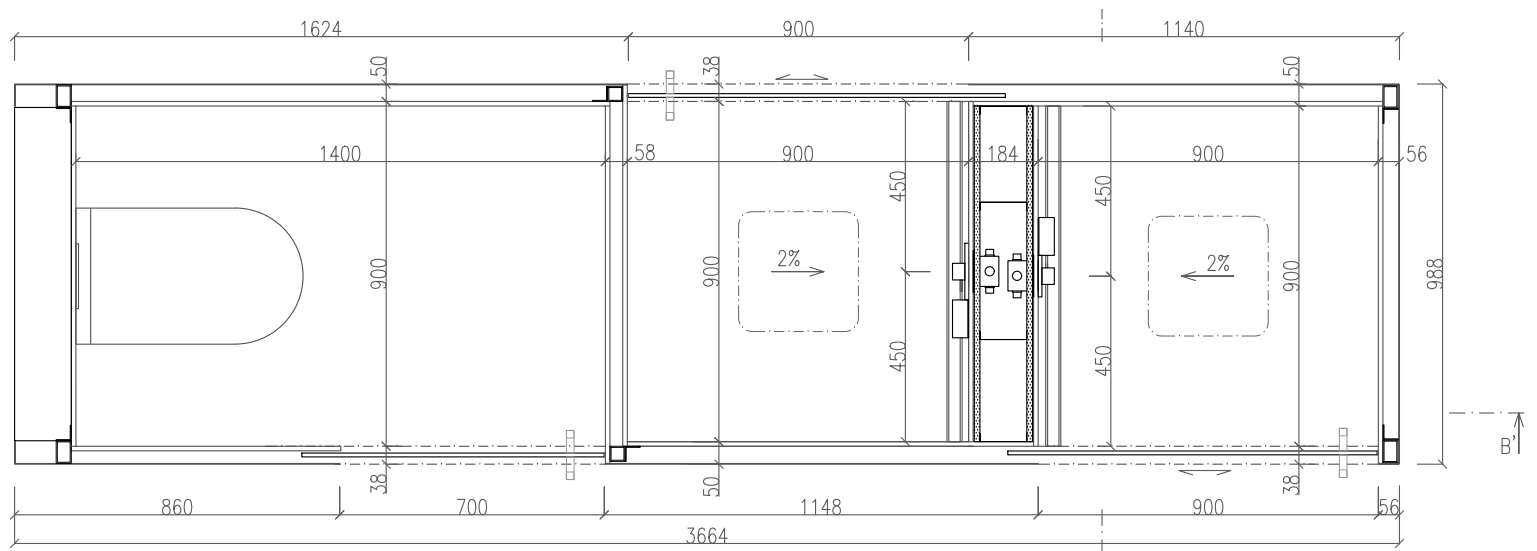


REZY 1:20

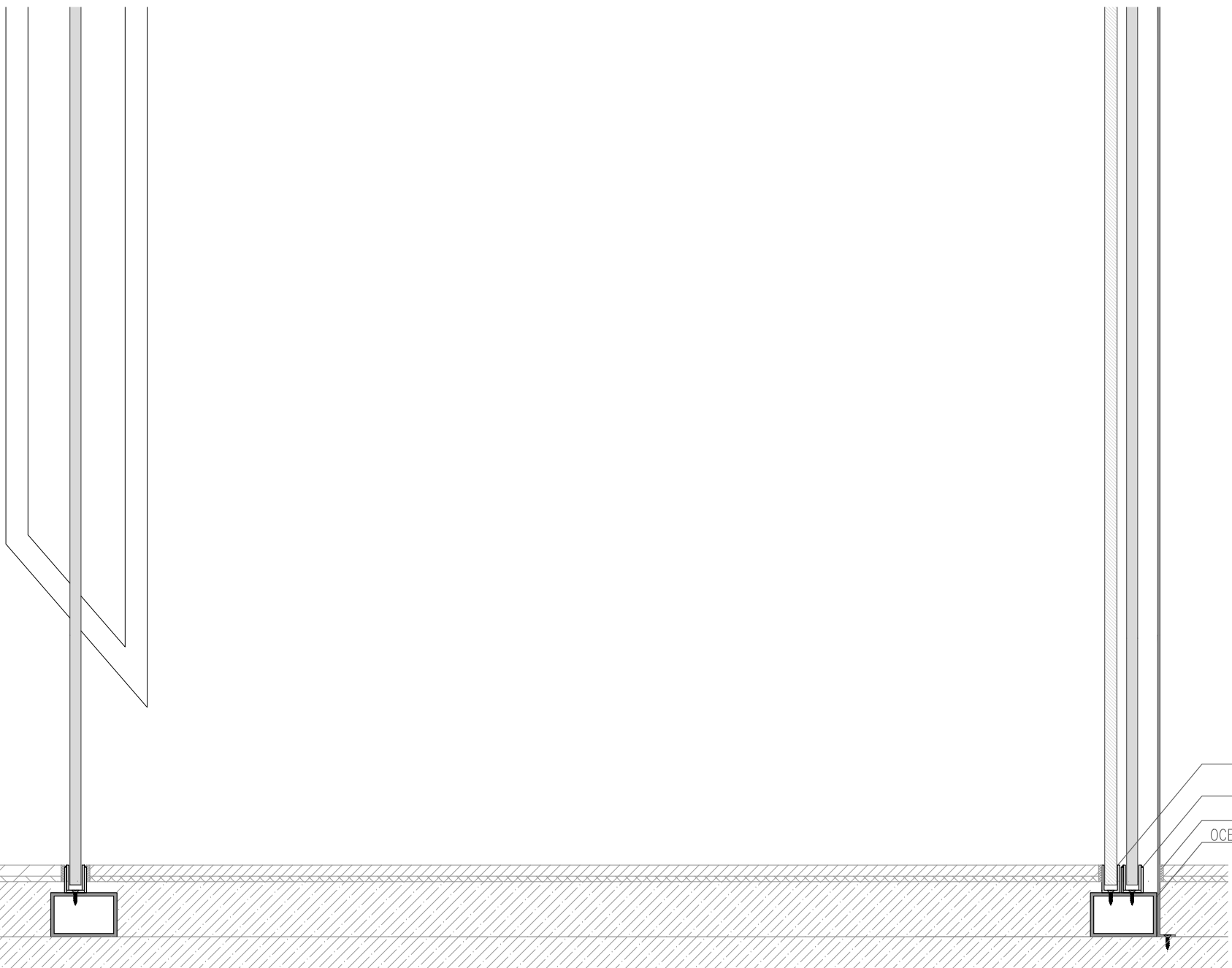
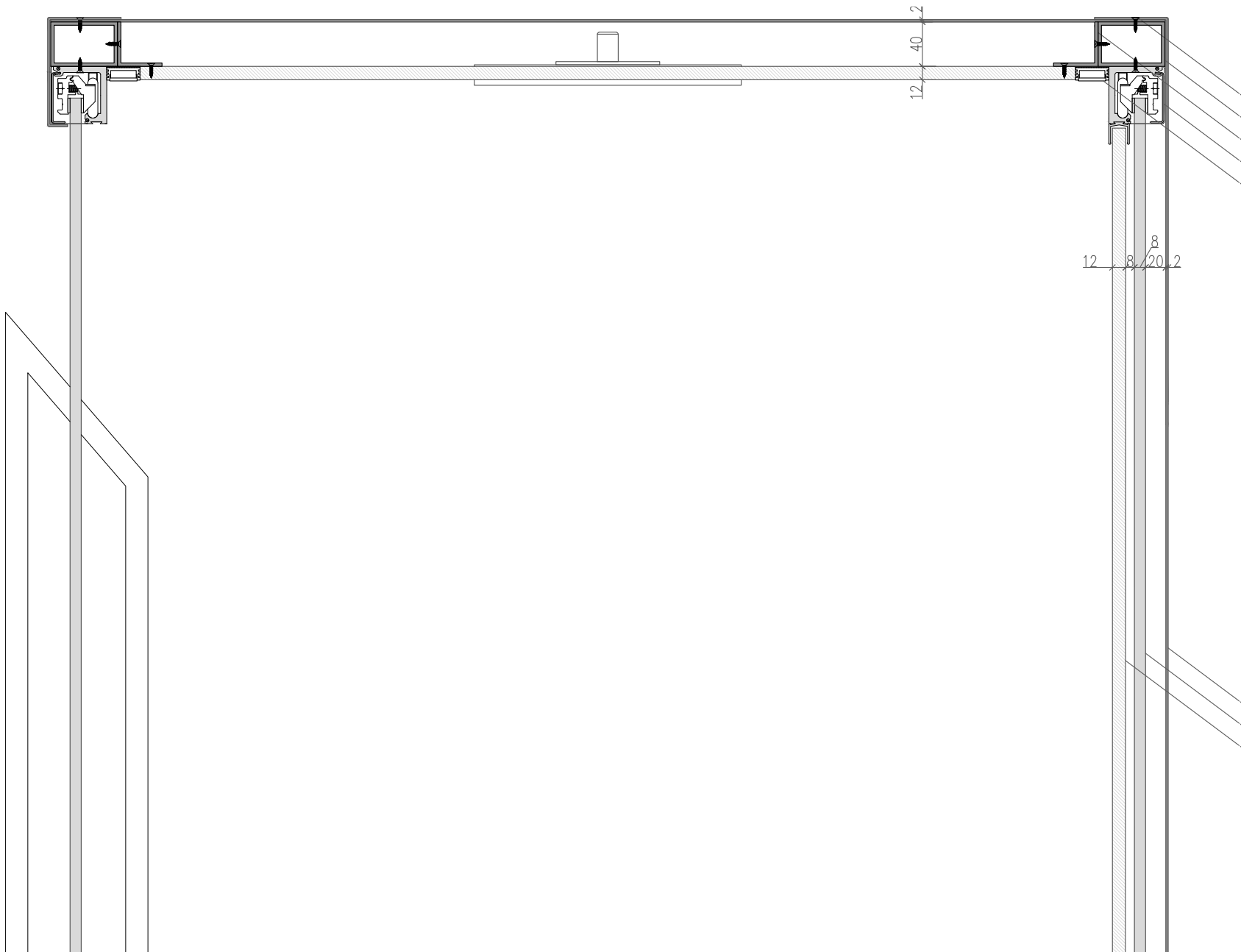


PŌDORYS 1:20

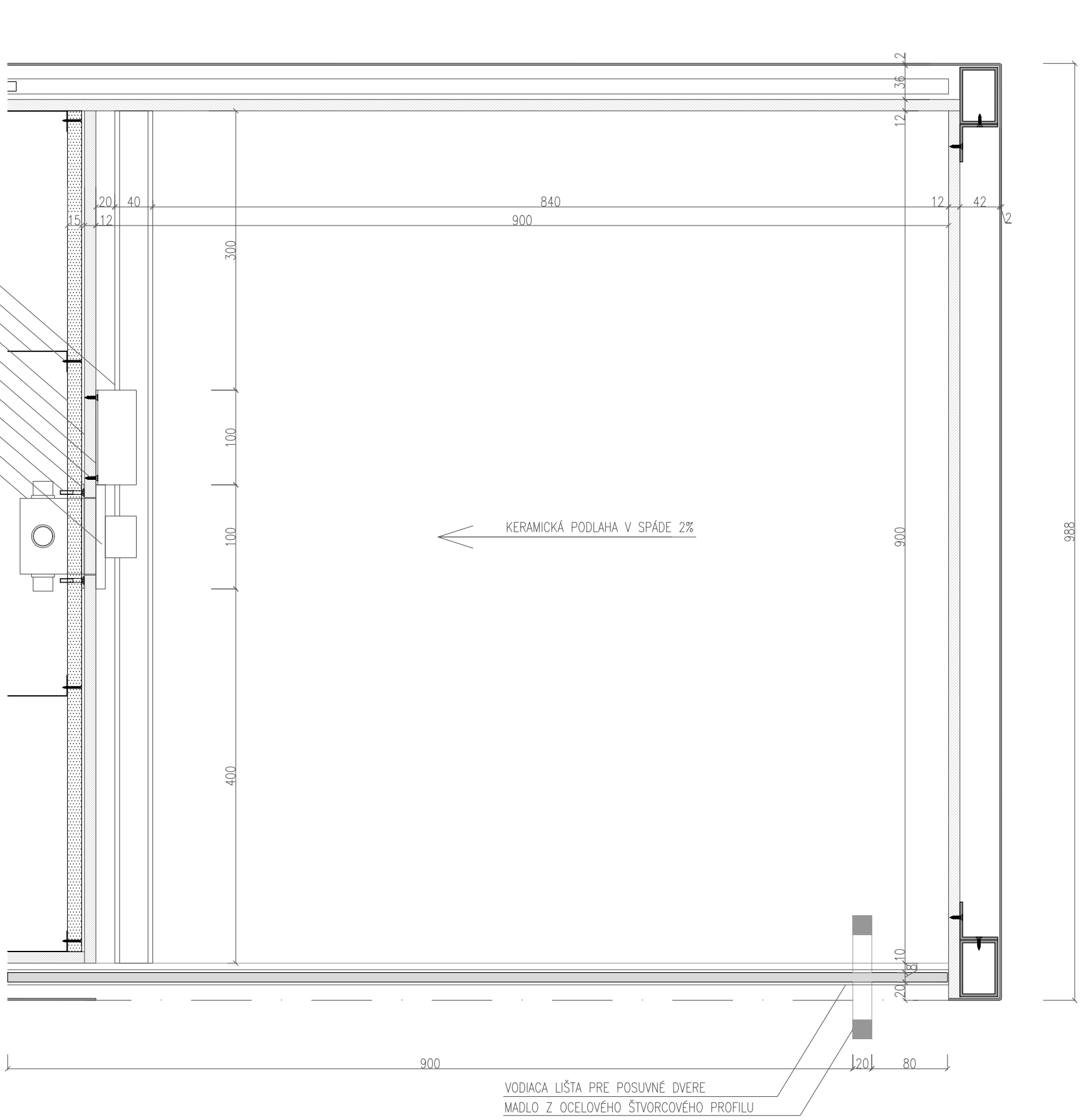


- | | | |
|----|--|--|
| ST | - KERAMICKÁ DLAŽBA ČOKO DĚSTĚ - 8 mm
- LEPIDLO KAMU FLEXKLEER NA DĚSTU - 5 mm
- SPOROVÁ VĚSTA BIAVIT FLEXBETON - 35 - 50 mm
- ROZDÍŠNÁ BETONOVÁ NÁZVNA - 30 mm
- TĚPĚLA DLAŽBA DOPPLERIMET 200 - 100 mm
- HYDROIZOLÁČNÍ POKRÝV. S 2% MODROKOVÝM ASPHALT
GLESTON 40 SPECIAL MINERAL - 4 mm
- PŘECHODOVÁ VĚSTA DEPMET - 6 mm
- ŽELEZOBETONOVÁ DOSKA VYSTUŽENÁ KARISETUO, 8
mm, oáx 150/150, BETON TŘEDY C20/25
- TAVENÝ KÁM PŘESTŘEDNÍ PRÁCE 8/16 - 100 mm
- ZKUTNĚNÝ ŠTROPKOSKOP FRACCIE 8/16 - 100 mm | POZNÁMKA:
- V PLOCHE PODANÝ MAM RĚŠENÍM DETAILU BUDE
SPOROVÁ VĚSTA BETONOVÝ NÁZVNA NÁHRADEK
DOKUPEJ PŘI PODÁVÁNÍ KAMU DOPPLERIMET
PR-RTY V HROBĚ 30 mm |
|----|--|--|

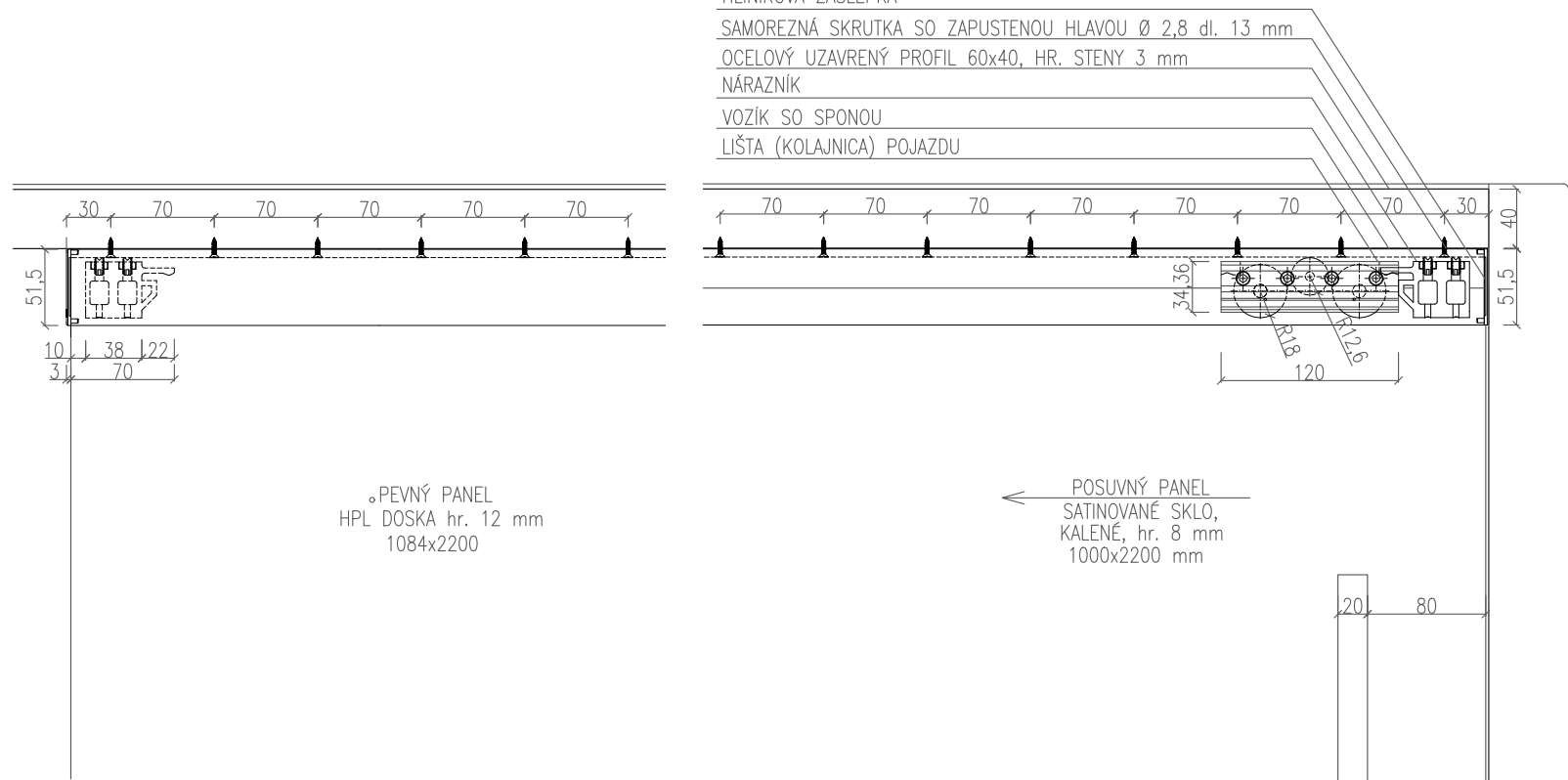
REZ 1:5



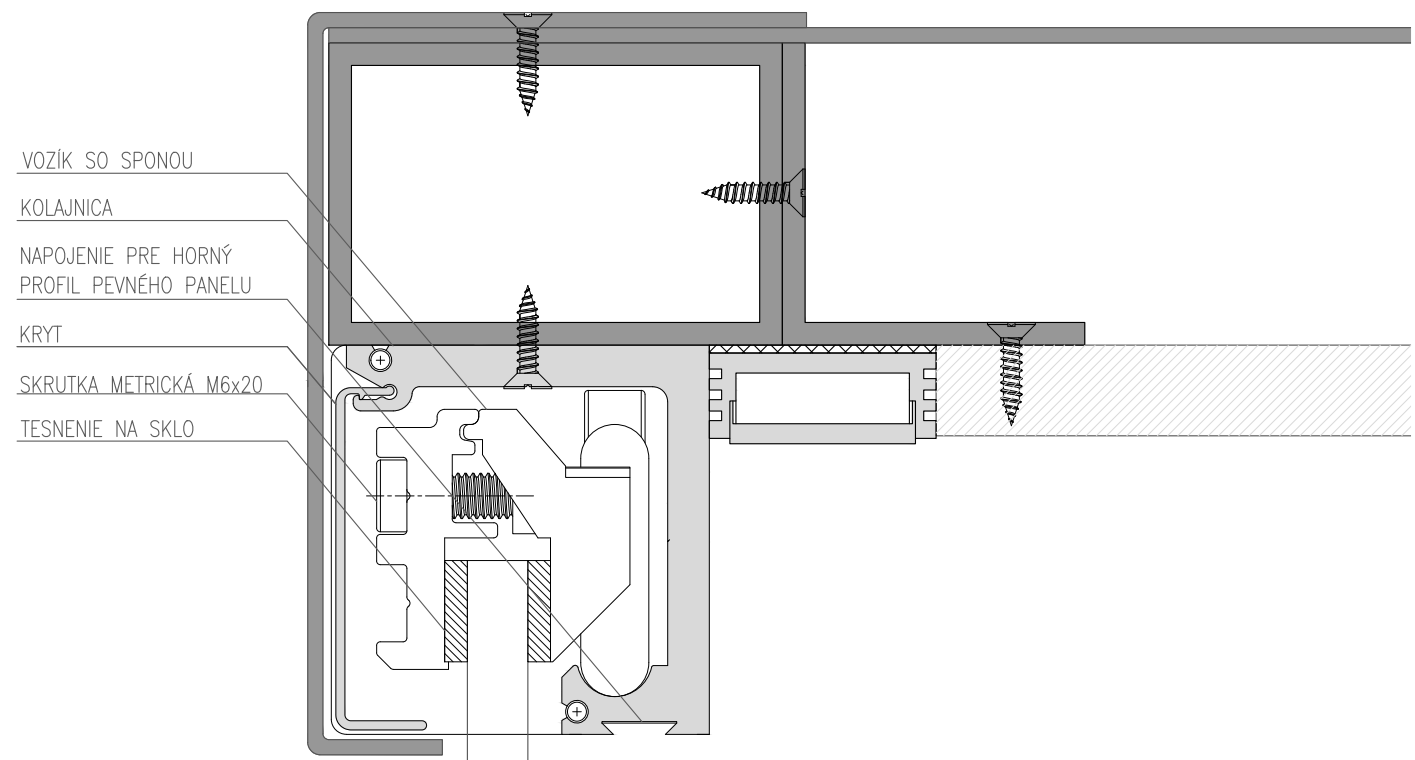
PŌDORYS 1:5



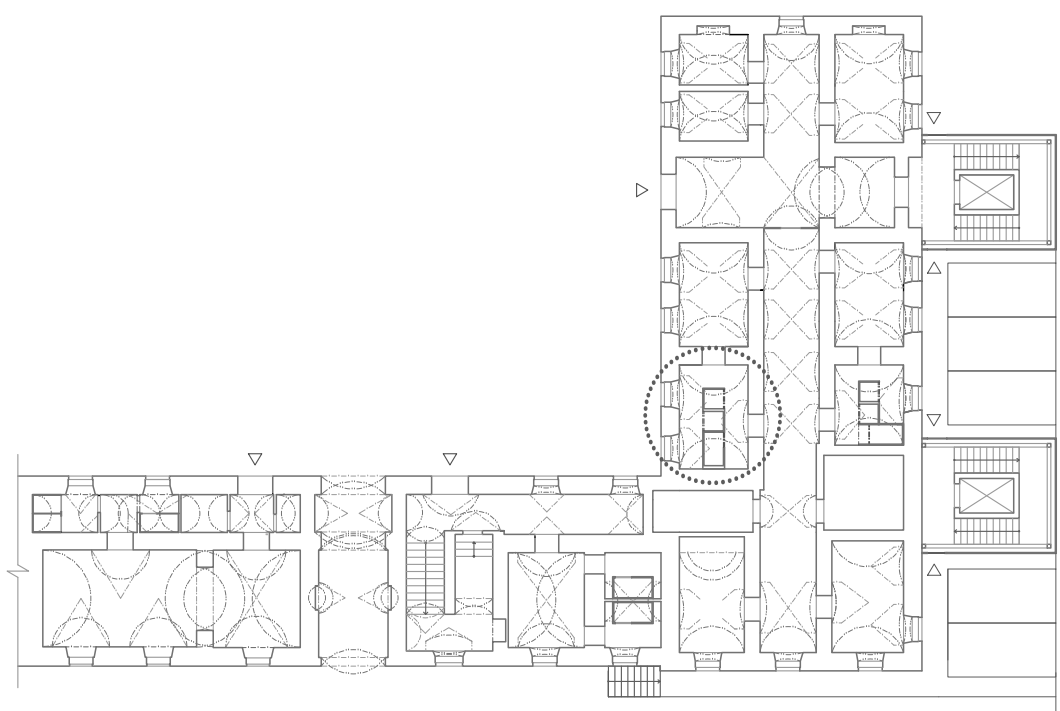
POHLAD NA POJAZD BEZ KRYTU 1:5



REZ MADLOM 1:1



PŌDORYS 1:350



PÔDORYS 1:100

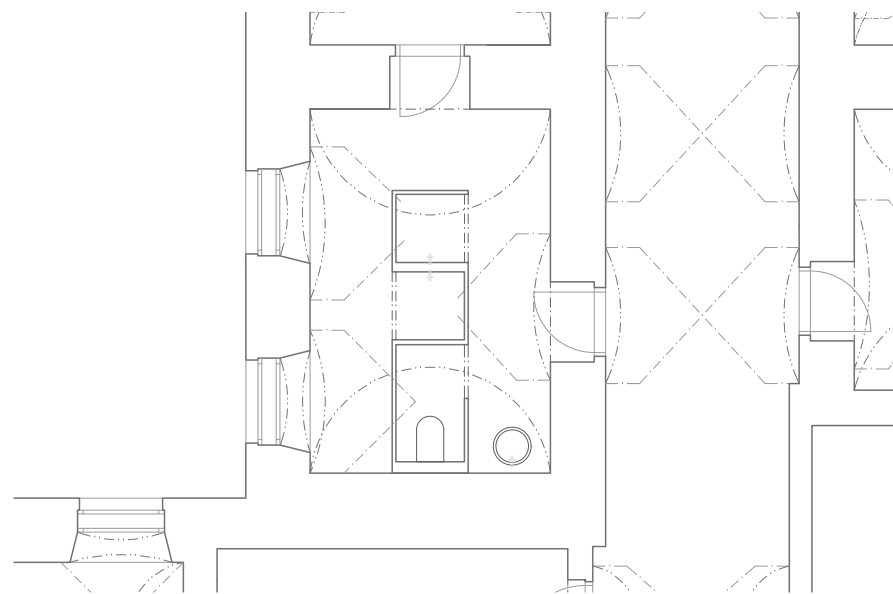
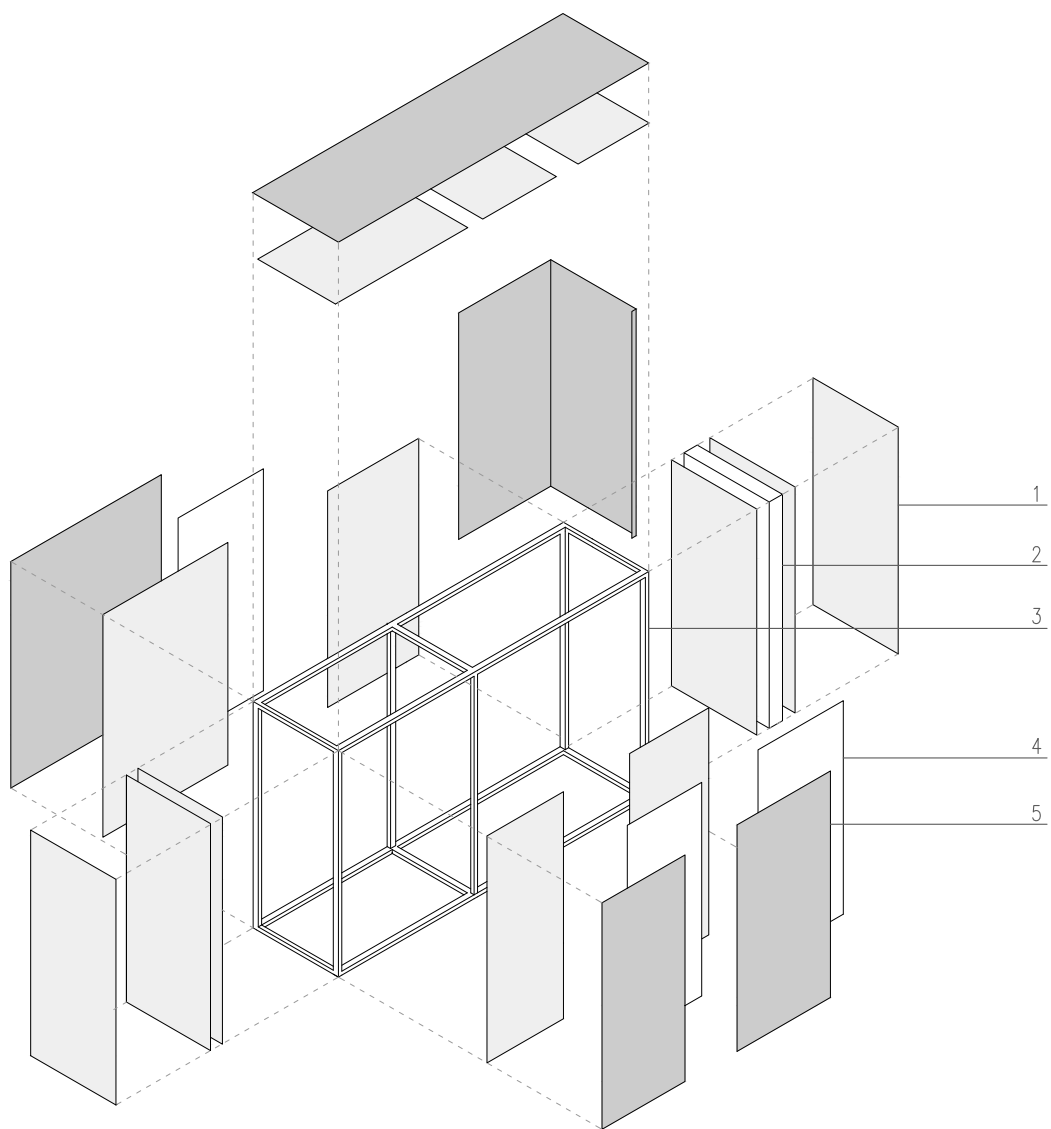
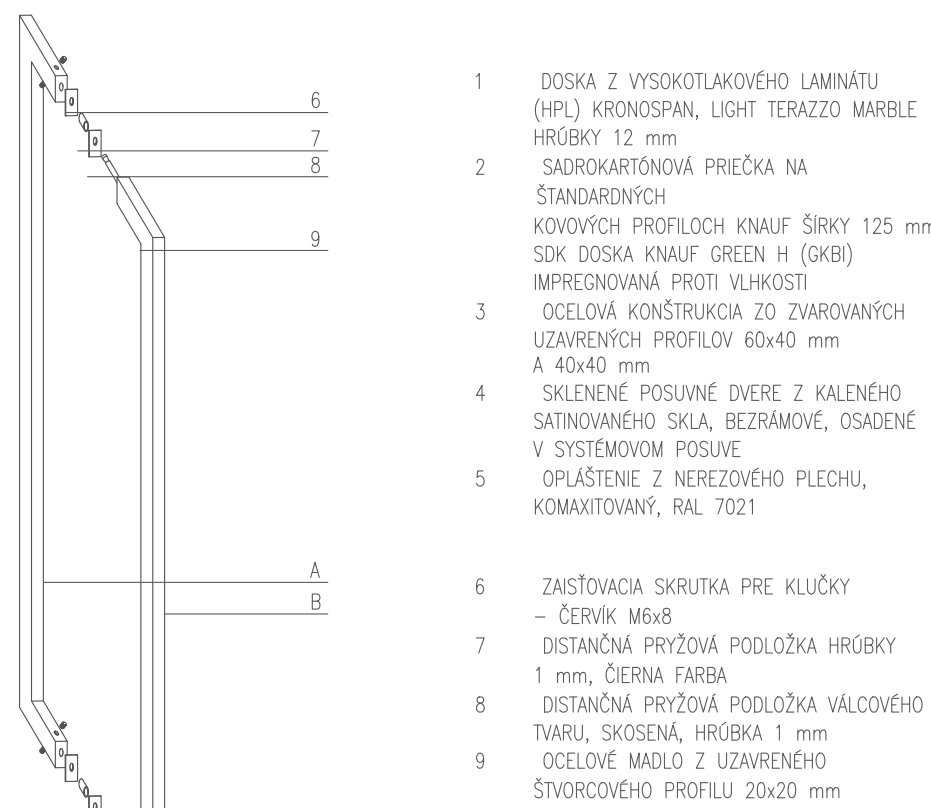


SCHÉMA KONŠTRUKCIE



AXONOMETRIA MADLA



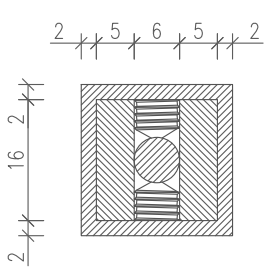
HYGIENICKÁ BUNKA


[illegible]

TECHNOLOGICKÝ POSTUP

[illegible]

REZ CC'



BAKALÁŘSKÁ PRÁCE			
Autor práce: Šilva Pajonová Vedoucí práce: Ing. arch. Lukáš Leština, Ph.D. doc. Ing. Karel Šuhajda, Ph.D.			
Název práce: OBNOVA MĚSTSKÝCH LÁZNÍ MALÉ SVATOŇOVICE	Číslo práce: _____ Datum: 14.12.2020 měřička: _____ Datum výzvy: _____ --- D-01		
Název výzvy: ARCHITEKTONICKÝ DETAIL			