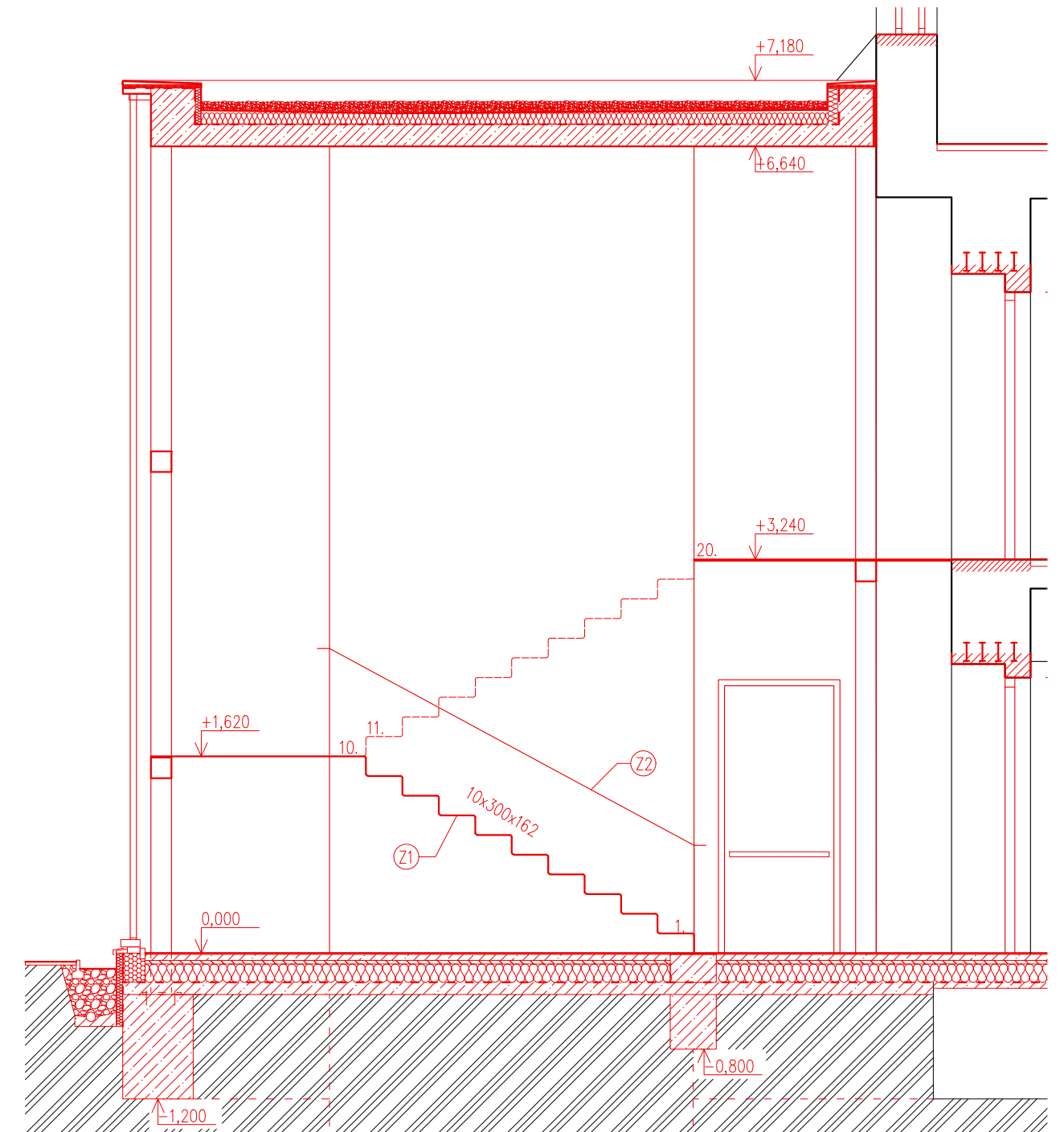




KONŠTRUKČNÁ VÝŠKA:	3240 mm	SKLON SCHODISKA:	$\text{tg}\alpha = 162:300 = 28,36^\circ$
POČET STUPŇOV (n):	20	PODCHODNÁ VÝŠKA (h1):	$h1=1500+(750/\cos\alpha) = 2352,29 > 2100 \text{ mm}$
VÝŠKA STUPŇA (h):	3240:20=162 mm	PRIECHODNÁ VÝŠKA (h2):	$h2=750+(1500*\cos\alpha) = 2069,97 > 1900 \text{ mm}$
ŠÍRKA STUPŇA (b):	2h+b=630	ŠÍRKA RAMENA:	1200 mm
	b=306 mm	ŠÍRKA MEDZIPODESTY:	1300 mm
	upravené na b=300 mm	ŠÍRKA PODESTY:	1500 mm
		VÝŠKA ZÁBRADLA:	1000 mm




 SCHODISKO LOMENICOVÉ
Z OCELOVEJ PÁSOVINY hr. 1 mm

 ZÁBRADLIE OCELOVÉ

ROZMER ŽELEZOBETÓNEVJ ŠAČTY
JE NAVRHNUTÝ TAK, ABY SA ROZMERY
OBIDVOCH KOMUNIKAČNÝCH JADIER
ZHODOVALI NAPRIEK ROZIDELNEMU
POČTU STUPŇOV SCHODÍSK

BAKALÁŘSKÁ PRÁCE

Autor práce:	Silvia Pajerová		
Vedoucí práce:	Ing. arch. Lukáš Ležatka, Ph.D.		
	doc. Ing. Karel Šuhajda, Ph.D.		
Název práce:	OBNOVA MĚSTSKÝCH LÁZNÍ MALÉ SVATOŇOVICE	Číslo paré:	
		Datum:	5. 2. 2021
Název výkresu:	NÁVRH SCHODISKA	měřítko:	číslo výkr:
		1:50	P-01

