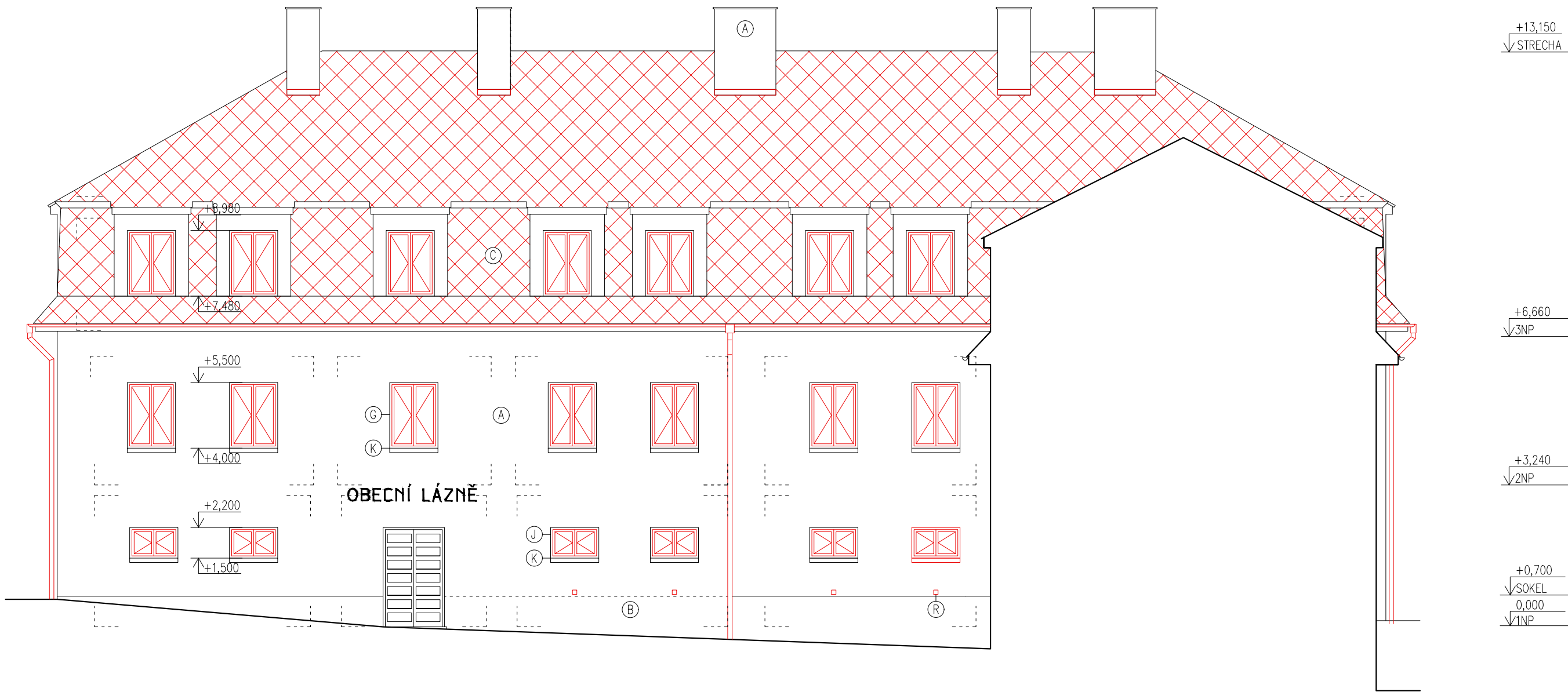


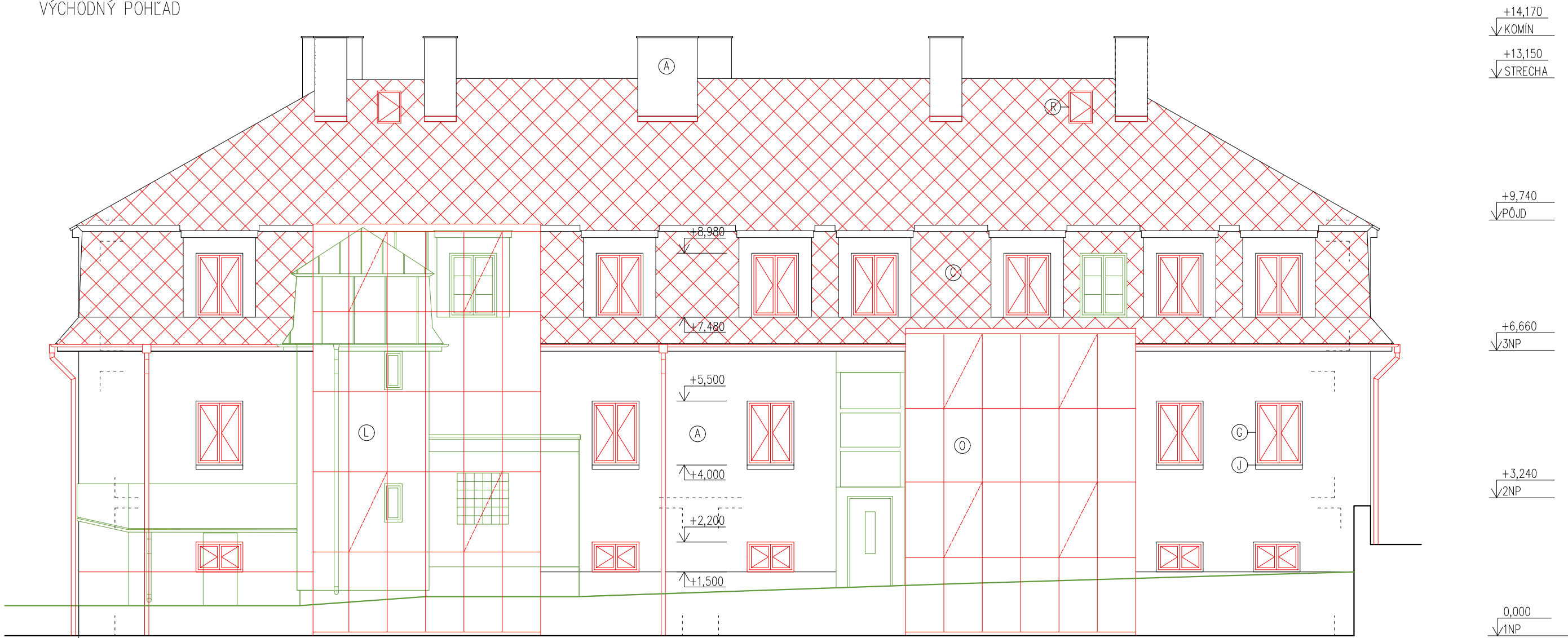
ZÁPADNÝ POHĚAD




LEGENDA PRVKOV A MATERIÁĽOV FASÁDY

- (A) FASÁDNA OMIETKA BAUMIT NANOPORCOLOR, FARBA 0019 – V CEĽOM ROZSAHU
- (B) PŮVODNÝ TERAZZOVÝ SOKEĽ, OČISTENÝ OD NÁTERU
- (C) MALOPĽOŠNÁ VLÁKNOCEMENTOVÁ KRYTINA CEMBRIT, 40x40 cm, FARBA TMAVOSIVÁ
- (D) ZÁMOČNICKÝ VÝROBOK – ODKVAPOVÝ ŽĽAB – TITÁNZINKOVÝ PLECH
- (E) ZÁMOČNICKÝ VÝROBOK – ODKVAPOVÁ RÚRA – TITÁNZINKOVÝ PLECH
- (F) PLASTICKÉ FASÁDNE PRVKY OČISTENÉ OD NÁTERU
- (G) ŠPALETOVÉ OKNO 1500x1100
- (H) ŠPALETOVÉ OKNO 1290x1100
- (I) ŠPALETOVÉ OKNO 1150x1150
- (J) ŠPALETOVÉ OKNO 700x1100
- (K) VONKAJŠÍ PARAPET HLINIKOVÝ
- (L) SYSTÉM PRESKLENEJ FASÁDY SCHÜCO FWS 60+ SG, SYSTÉM BLOKOVÝCH OKIEN (FIXNÁ A OTVÁRÁVÁ ČASŤ), 900x1880 mm, FARBA RÁMU RAL 7021
- (M) SYSTÉM PRESKLENEJ FASÁDY SCHÜCO FWS 50, SYSTÉM BLOKOVÝCH OKIEN (FIXNÁ A OTVÁRÁVÁ ČASŤ), 900x1750 mm, FARBA RÁMU RAL 7021
- (N) VETRACIA MREŽKA PRE PRÍVOD VZDUCHU
- (O) VÝLEZ NA STRECHU

VÝCHODNÝ POHĚAD



0,000=432,860 m n.m., B.p.v., SÚRADNICOVÝ SYSTÉM S-JTSK

BAKALÁŘSKÁ PRÁCE			
Autor práce:	Silvia Pajerová		
Vedoucí práce:	Ing. arch. Lukáš Ležatka, Ph.D.		
	doc. Ing. Karel Šuhajda, Ph.D.		
Název práce:	OBNOVA MĚSTSKÝCH LÁZNÍ MALÉ SVATOŇOVICE		Číslo paré:
Název výkresu:	POHLADY		Datum:
			5.2.2021
			měřítko:
			číslo výkr:
			1:100
			B-12b